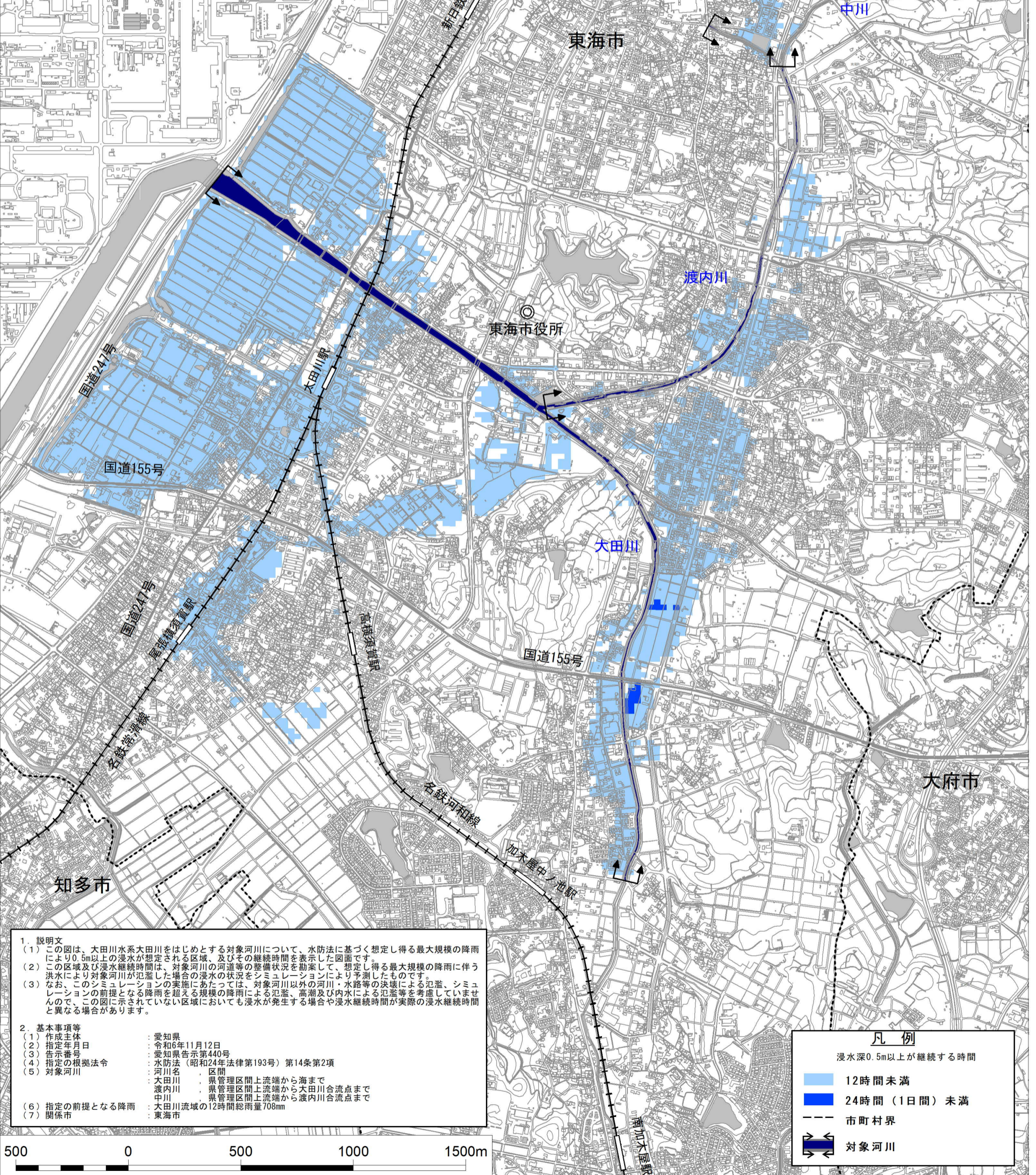
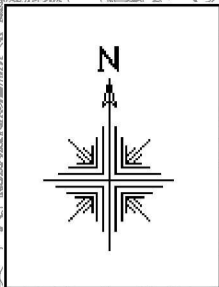


# 大田川水系 大田川流域 洪水浸水想定区域図 (浸水継続時間)

## 位置図



1. 説明文  
(1) この図は、大田川水系大田川をはじめとする対象河川について、水防法に基づく想定し得る最大規模の降雨により0.5m以上の浸水が想定される区域、及びその継続時間を表示した図面です。  
(2) この区域及び浸水継続時間は、対象河川の河道等の整備状況を勘案して、想定し得る最大規模の降雨に伴う洪水により対象河川が氾濫した場合の浸水の状態をシミュレーションにより予測したものです。  
(3) なお、このシミュレーションの実施にあたっては、対象河川以外の河川・水路等の決壊による氾濫、シミュレーションの前提となる降雨を超える規模の降雨による氾濫、高潮及び内水による氾濫等を考慮していませんので、この図に示されていない区域においても浸水が発生する場合や浸水継続時間が実際の浸水継続時間と異なる場合があります。

2. 基本事項等  
(1) 作成主体 : 愛知県  
(2) 指定年月日 : 令和6年11月12日  
(3) 告示番号 : 愛知県告示第440号  
(4) 指定の根拠法令 : 水防法(昭和24年法律第193号)第14条第2項  
(5) 対象河川 : 河川名 : 区間  
                  : 大田川 : 県管理区間上流端から海まで  
                  : 渡内川 : 県管理区間上流端から大田川合流点まで  
                  : 中川 : 県管理区間上流端から渡内川合流点まで  
(6) 指定の前提となる降雨 : 大田川流域の12時間総雨量708mm  
(7) 関係市 : 東海市

凡例	
浸水深0.5m以上が継続する時間	
12時間未満	■
24時間(1日間)未満	■
市町村界	---
対象河川	→

