

# あいちの鉱工業

2024年9月分

2024年11月26日(火)  
愛知県県民文化局統計課  
生産動態統計グループ  
担当 北上、松井  
内線 2352、2354  
ダイヤル 052-954-6107

この資料の内容は県統計課 Web サイトで御覧になれます。

<https://www.pref.aichi.jp/site/aichitoukei/>

## 愛知県鉱工業指数

### 生産・出荷は上昇、在庫は低下

生産指数は、106.7、前月比 4.3%の上昇(2か月ぶり)

出荷指数は、109.3、前月比 5.6%の上昇(2か月ぶり)

在庫指数は、99.7、前月比 2.1%の低下(2か月連続)

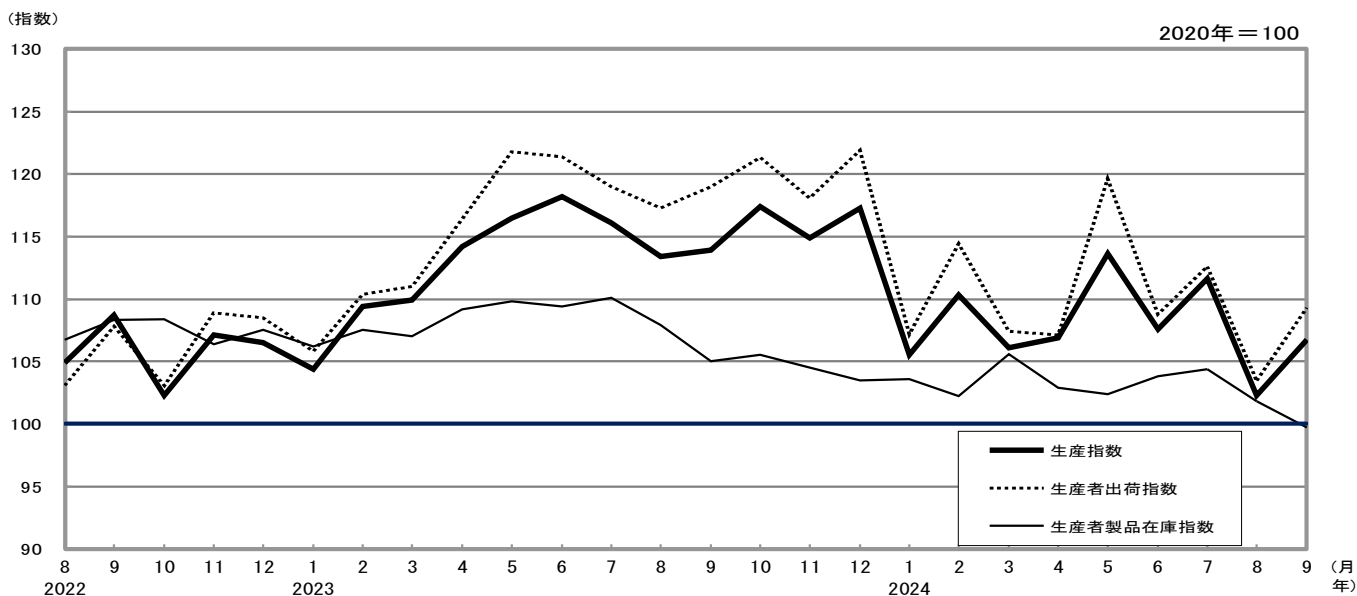
指数値は、2020年の平均を100とした比率で示しています。

2020年=100

項目	季節調整済指数		原指数	
		前月比 (%)		前年同月比 (%)
生産	106.7	4.3	112.3	△ 6.7
出荷	109.3	5.6	115.3	△ 8.4
在庫	99.7	△ 2.1	99.3	△ 5.1
在庫率	102.9	△ 6.3	97.1	2.0

「△」はマイナスを示します。

### <季節調整済指数の推移>



本指数は、鉱工業の活動状況を明らかにすることを目的として、主に「経済産業省生産動態統計調査」の本県9月分の結果をもとに生産指数、生産者出荷指数、生産者製品在庫指数及び生産者製品在庫率指数の4つの指数で示すものです。本資料は、当月の生産量等が前月(前年同月)に比べてどれだけ増減したかを表しています。

# 生産指数(季節調整済指数)

## <主要業種等の動向>

○上昇に寄与した業種(13業種)

主な業種	寄与度(%)	前月比(%)	上昇に寄与した主なもの
1 輸送機械工業	2.365	6.2	乗用車、車体・自動車部品
2 鉄鋼・非鉄金属工業	0.769	3.4	熱間圧延鋼材、鋳鍛造品
3 生産用機械工業	0.361	6.1	特殊産業機械、金型

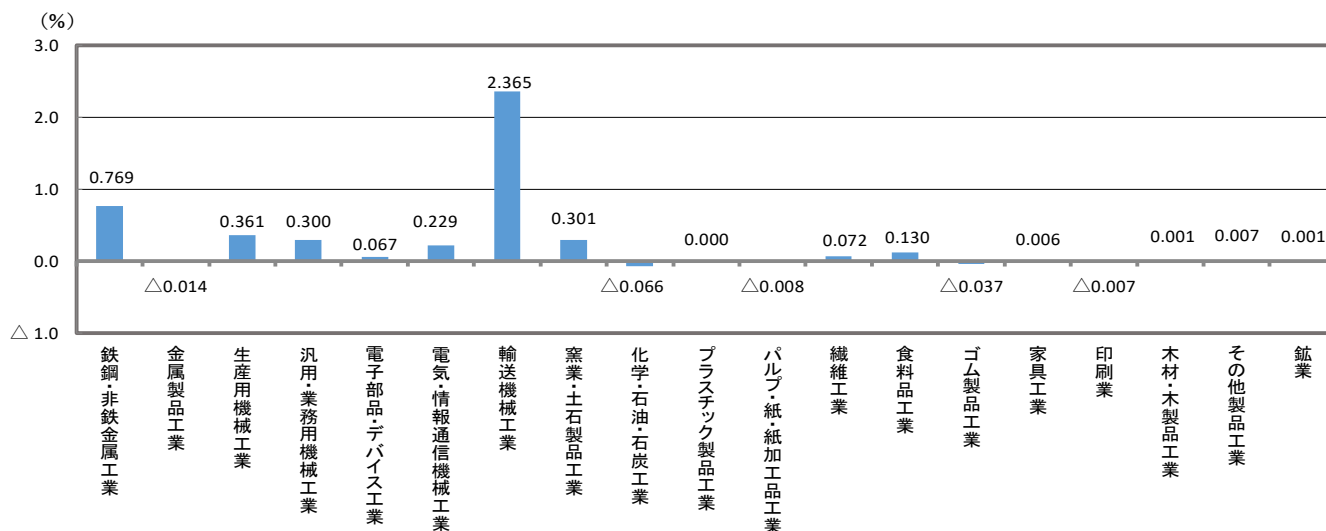
○低下に寄与した業種(5業種)

主な業種	寄与度(%)	前月比(%)	低下に寄与した主なもの
1 化学・石油・石炭工業	△ 0.066	△ 0.8	医薬品、有機薬品
2 ゴム製品工業	△ 0.037	△ 1.6	ゴム製品
3 金属製品工業	△ 0.014	△ 0.6	ばね、その他の金属製品

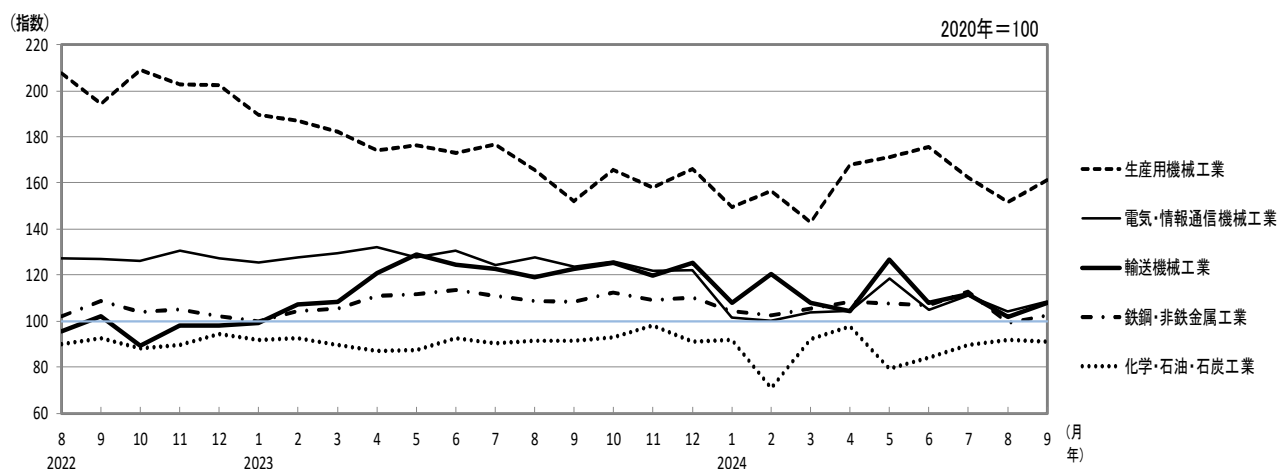
寄与度(小数点第4位を四捨五入して表示しています)とは、その項目の増減が、全体をどのくらい押し上げたり、押し下げたりしているかを表すものです。

上昇又は低下の寄与度が上位3業種までを掲載し、寄与した主なものは2品目まで掲載しています。

## <主要業種等の寄与度>



## <主要上位5業種の推移>



2020年におけるウェイト(鋳工業全体に対する構成比。生産においては、生産過程における付加価値額を基準)のうち、上位5業種を掲載しています。



表2 出荷(生産者出荷指数)

年 月	2020年=100																																
	鉱工業	製造工業	鉄鋼・ 非鉄金属 工業	鉄鋼業	非鉄金属 工業	金属製品 工業	生産用 機械工業	汎用・ 業務用 機械工業	汎用 機械工業	業務用 機械工業	電子部品・ デバイス 工業	電気・ 情報通信 機械工業	電気機械 工業	情報通信 機械工業	輸送機械 工業	自動車 工業	(除、 自動車 工業)	窯業・ 土石製品 工業	化学・ 石油・ 石炭工業	無機・ 有機化学 工業	(除、 無機・ 有機化学 工業)	プラス チック 製品工業	パルプ・ 紙加工品 工業	繊維工業	食料品 工業	その他 工業	ゴム製品 工業	家具工業	印刷業	木材・ 木製品 工業	その他 製品工業	鉱 業	
ウェイト (原指数)	10000.0	9997.7	1307.6	1021.6	286.0	208.8	400.6	318.9	302.5	16.4	110.5	474.2	407.3	66.9	5109.0	4755.3	353.7	267.2	798.0	445.8	352.2	347.2	59.5	52.0	354.9	189.3	135.6	38.1	13.6	1.0	1.0	2.3	
2021年	105.1	105.1	116.4	118.0	110.8	104.8	141.4	110.0	110.4	x	143.8	100.9	100.7	101.9	100.1	102.6	66.9	115.0	96.7	98.8	94.0	101.5	103.3	101.7	99.4	107.1	108.1	107.2	98.6	112.9	76.3	108.2	
2022	105.4	105.4	107.0	106.6	108.5	110.6	188.3	110.3	110.6	x	164.9	120.5	123.4	103.2	98.6	100.9	67.1	117.8	87.3	95.8	76.5	94.5	109.5	106.5	96.7	108.5	108.0	111.7	104.2	121.1	103.9	104.2	
2023	116.9	116.9	107.1	106.4	109.6	104.5	173.2	106.8	107.4	94.8	175.6	126.3	128.4	113.7	121.0	125.7	58.5	113.3	91.3	100.3	80.1	101.3	99.4	96.6	100.6	107.7	112.5	92.2	105.9	111.6	64.5	96.7	
2023年9月	125.9	125.9	112.6	113.3	109.9	109.1	178.7	116.9	117.8	100.2	193.8	133.0	131.0	145.1	133.2	138.9	56.9	117.7	96.4	109.6	79.7	109.5	98.6	94.4	101.5	111.4	120.2	79.6	116.7	117.6	63.9	98.3	
10	119.2	119.2	112.3	111.2	116.4	115.6	159.6	111.2	112.8	81.4	218.8	126.5	130.1	104.5	123.2	128.1	56.7	117.9	90.2	94.9	84.2	106.7	100.5	97.4	98.1	113.0	124.6	78.1	99.3	115.5	48.1	100.1	
11	124.6	124.6	113.6	112.2	118.5	113.4	158.9	116.7	118.5	83.1	226.8	130.5	132.3	119.7	132.4	137.7	61.6	117.5	86.2	92.1	78.7	109.0	108.0	96.8	106.7	113.9	123.5	84.5	105.2	118.8	58.2	97.3	
12	116.3	116.3	105.1	103.7	110.3	111.6	176.8	107.5	109.5	70.1	187.1	123.3	121.9	131.7	117.9	122.7	52.4	116.2	97.3	101.0	92.6	101.1	95.4	100.1	117.0	103.6	108.3	84.6	110.9	108.6	76.8	91.8	
2024年1月	100.4	100.4	95.1	94.8	96.1	93.3	137.5	95.1	96.1	78.2	164.2	94.5	94.9	92.2	103.1	106.5	57.0	101.9	87.2	100.5	70.3	84.1	82.6	94.0	88.5	96.2	101.7	78.0	94.3	104.8	58.7	78.2	
2	110.2	110.2	100.6	98.6	107.8	97.0	157.7	104.4	105.6	82.3	177.7	102.2	103.4	95.1	115.8	120.5	53.0	95.4	92.3	93.7	90.5	89.9	94.7	100.4	94.1	102.4	104.6	98.4	94.7	102.9	64.0	89.2	
3	118.4	118.4	109.1	109.0	109.5	104.6	188.5	115.6	116.2	103.6	200.5	111.3	112.3	105.2	122.9	127.7	57.4	115.6	88.7	99.3	75.2	98.9	105.0	117.7	96.3	112.9	113.2	106.5	129.0	123.1	88.9	92.4	
4	107.5	107.5	103.3	100.8	112.3	95.8	143.0	104.2	106.1	69.0	152.5	105.1	104.9	106.7	107.9	111.9	54.3	109.6	97.0	104.1	87.9	98.8	106.1	111.5	107.2	104.7	111.8	82.3	99.4	101.7	63.3	92.7	
5	105.5	105.5	101.1	98.0	112.3	91.2	153.0	101.2	101.4	98.2	156.8	102.4	102.7	101.1	107.4	110.5	65.1	114.3	84.9	94.1	73.2	95.4	99.9	108.2	97.0	96.5	103.0	75.1	93.4	102.8	58.8	85.6	
6	107.8	107.8	103.2	101.4	109.6	93.9	168.7	107.6	107.1	117.0	154.4	103.1	102.0	109.5	109.8	113.8	56.2	114.6	81.1	88.8	71.4	100.9	81.0	109.4	95.2	101.9	110.6	73.7	96.9	109.1	54.9	80.2	
7	124.7	124.7	117.6	116.3	122.2	104.4	159.7	116.4	115.8	127.5	168.7	116.4	119.7	96.2	132.3	137.6	60.5	126.5	99.2	104.9	91.9	111.0	98.6	105.4	100.4	116.3	122.1	103.0	98.7	141.8	57.4	83.2	
8	89.1	89.1	82.3	80.4	89.1	89.1	139.2	95.3	93.7	124.4	154.7	95.1	96.0	89.8	84.5	86.6	56.4	97.5	85.0	101.4	64.3	87.4	86.1	104.6	93.5	87.7	90.3	78.0	90.4	101.4	68.2	62.9	
9	115.3	115.3	110.5	111.2	108.3	105.5	185.4	116.6	117.3	103.8	161.1	111.4	115.3	87.3	118.3	122.9	56.4	117.6	85.7	96.2	72.4	101.3	93.9	111.5	94.4	106.2	112.3	86.3	103.7	118.8	60.9	84.0	
前年同月比(%)	△8.4	△8.4	△1.9	△1.9	△1.5	△3.3	3.7	△0.3	△0.4	3.6	△16.9	△16.2	△12.0	△39.8	△11.2	△11.5	△0.9	△0.1	△11.1	△12.2	△9.2	△7.5	△4.8	18.1	△7.0	△4.7	△6.6	8.4	△11.1	1.0	△4.7	△14.5	
(季節調整済指数)																																	
2023年9月	119.0	119.0	108.0	107.8	110.5	102.3	157.7	112.5	113.8	91.4	186.5	124.6	124.4	126.4	125.7	130.4	60.3	113.7	96.0	110.2	79.6	103.4	95.7	94.3	102.6	108.5	114.1	88.7	108.0	113.0	62.6	98.8	
10	121.3	121.3	108.0	106.9	112.2	104.4	171.6	109.5	110.6	93.3	193.3	124.5	126.7	105.8	129.0	134.8	55.3	112.6	92.1	103.8	78.9	105.7	95.5	95.4	100.7	109.1	116.3	83.0	106.7	116.0	57.5	95.5	
11	118.1	118.1	107.1	106.0	111.1	102.4	159.9	109.9	110.5	95.8	211.5	122.5	124.2	114.7	123.6	128.6	58.5	109.9	90.5	100.9	79.4	102.8	99.4	94.7	103.6	107.4	114.6	86.3	100.7	112.5	72.1	95.0	
12	121.9	121.9	110.1	108.7	115.7	105.8	172.5	108.3	109.1	94.6	178.8	122.4	122.8	122.2	129.6	135.5	54.0	112.9	93.0	99.9	83.3	103.7	99.3	98.1	105.3	108.1	114.3	89.2	101.9	110.6	62.5	96.0	
2024年1月	107.2	107.2	100.2	100.3	97.3	97.5	152.9	102.2	102.4	102.6	181.4	100.1	100.4	95.9	111.5	115.3	58.4	107.5	84.4	91.5	78.6	92.0	94.3	97.1	104.6	99.0	104.3	79.2	108.2	107.2	53.2	85.8	
2	114.4	114.5	100.5	97.8	110.5	100.1	150.0	106.6	107.9	81.2	180.1	99.9	100.9	97.3	123.2	129.5	42.9	100.2	90.5	86.8	95.3	96.9	96.4	100.4	103.2	106.6	111.0	95.2	108.7	104.6	56.5	86.0	
3	107.4	107.4	101.0	100.3	103.8	98.8	142.0	107.4	108.3	91.3	195.6	103.0	106.5	86.1	109.5	114.1	51.8	110.8	91.2	100.0	79.0	92.9	98.3	104.5	96.8	100.8	107.2	84.1	95.5	114.8	85.2	87.2	
4	107.1	107.1	105.0	103.7	109.2	101.4	159.2	105.2	106.1	79.9	149.9	105.5	105.4	110.5	105.2	108.7	55.0	111.4	96.9	111.0	79.2	96.1	98.1	114.6	104.3	105.3	113.2	79.9	102.1	105.1	66.5	87.9	
5	119.6	119.6	106.8	102.6	123.5	108.2	170.2	113.7	113.6	105.5	185.6	119.3	115.6	129.3	126.8	131.0	77.1	122.1	85.4	91.8	75.3	108.9	93.9	112.4	95.6	111.1	118.8	88.2	99.6	109.7	69.3	86.7	
6	108.8	108.7	103.1	100.4	112.9	100.7	170.7	110.0	111.0	93.5	169.2	103.1	102.3	113.1	110.8	115.0	55.4	115.6	83.4	87.2	78.1	102.9	93.1	110.6	94.0	104.2	113.6	74.4	97.0	112.7	52.6	83.1	
7	112.6	112.6	109.7	109.2	111.7	101.2	166.5	110.3	110.7	100.4	157.7	110.6	112.5	96.2	114.2	118.2	56.0	124.1	93.3	100.5	83.1	100.3	97.5	108.3	91.8	107.8	110.6	96.9	107.8	134.3	63.0	78.8	
8	103.5	103.5	97.7	96.2	103.0	99.1	151.7	98.6	98.5	104.0	164.9	109.2	110.4	104.3	104.1	107.0	64.3	107.0	85.2	99.8	66.9	97.2	92.3	111.0	94.7	102.9	107.7	83.7	100.2	106.4	72.6	70.3	
9	109.3	109.3	106.8	106.8	108.6	99.7	164.9	112.4	113.9	90.6	155.5	104.2	109.5	76.3	111.1	114.8	59.6	114.9	88.1	99.3	76.4	96.1	93.5	111.6	96.1	103.7	107.0	95.4	96.5	116.8	59.6	85.7	
前月比(%)	5.6	5.6	9.3	11.0	5.4	0.6	8.7	14.0	15.6	△12.9	△5.7	△4.6	△0.8	△26.8	6.7	7.3	△7.3	7.4	3.4	△0.5	14.2	△1.1	1.3	0.5	1.5	0.8	△0.6	14.0	△3.7	9.8	△17.9	21.9	

表3 在庫(生産者製品在庫指数)

年月	製造工業																									鉄鋼・ 非鉄金属 工業	鉄鋼業	非鉄金属 工業	金属製品 工業	生産用 機械工業	汎用・ 業務用 機械工業	汎用 機械工業	業務用 機械工業	電子部品・ デバイス 工業	電気・ 情報通信 機械工業	電気機械 工業	情報通信 機械工業	輸送機械 工業	自動車 工業	(除、 自動車 工業)	窯業・ 土石製品 工業	化学・ 石油・ 石炭工業	無機・ 有機化学 工業	(除、 無機・ 有機化学 工業)	プラス チック 製品工業	パルプ・ 紙加工 工業	繊維工業	食料品 工業	その他 工業	ゴム製品 工業	家具工業	印刷業	木材・ 木製品 工業	その他 製品工業	鉱業
	製造工業	鉄鋼・ 非鉄金属 工業	鉄鋼業	非鉄金属 工業	金属製品 工業	生産用 機械工業	汎用・ 業務用 機械工業	汎用 機械工業	業務用 機械工業	電子部品・ デバイス 工業	電気・ 情報通信 機械工業	電気機械 工業	情報通信 機械工業	輸送機械 工業	自動車 工業	(除、 自動車 工業)	窯業・ 土石製品 工業	化学・ 石油・ 石炭工業	無機・ 有機化学 工業	(除、 無機・ 有機化学 工業)	プラス チック 製品工業	パルプ・ 紙加工 工業	繊維工業	食料品 工業	その他 工業																														
ウェイト (原指数)	10000.0	9998.4	3241.6	3032.6	209.0	467.7	1094.8	380.3	349.4	30.9	117.8	406.0	231.8	174.2	394.2	345.6	48.6	1027.9	1285.8	706.9	578.9	570.0	171.7	264.7	309.9	266.0	133.6	120.3	-	11.3	0.8	1.6																							
2021年	111.6	111.6	123.1	124.2	107.0	71.3	124.0	50.2	45.3	105.2	x	122.6	95.1	159.1	155.7	154.3	x	115.1	90.3	88.6	92.4	114.3	97.8	91.5	92.4	117.0	134.4	101.7	-	73.0	x	59.5																							
2022	106.9	106.9	98.2	95.8	132.1	102.9	134.2	43.3	38.0	103.0	x	148.0	109.2	199.6	121.4	113.0	x	112.0	101.2	93.3	110.9	127.0	82.8	94.5	98.9	98.8	133.3	62.0	-	83.6	x	52.8																							
2023	102.5	102.5	91.4	91.3	93.3	109.1	122.3	43.4	37.7	x	x	138.3	154.6	116.6	113.8	107.0	x	111.6	92.5	88.8	96.9	126.8	85.0	107.8	99.5	98.4	139.3	54.7	-	82.8	x	46.5																							
2023年9月	104.6	104.6	86.1	85.7	90.5	135.5	134.6	46.7	41.2	109.2	x	142.5	157.1	122.9	124.9	115.8	x	115.0	97.2	94.3	100.7	127.5	88.6	99.0	96.0	96.4	138.7	50.9	-	81.0	x	50.2																							
10	106.1	106.1	90.4	90.1	95.0	127.4	129.8	47.6	42.3	108.0	x	150.9	160.2	138.6	123.0	116.1	x	113.7	96.0	93.7	98.9	128.2	90.7	106.4	100.4	99.3	144.2	51.6	-	80.1	x	43.7																							
11	107.1	107.1	93.3	93.6	88.7	124.0	135.1	43.6	37.7	110.1	x	149.7	159.8	136.2	118.4	111.7	x	114.5	98.0	96.5	99.8	128.1	94.1	110.6	106.9	98.1	138.2	55.5	-	81.2	x	46.2																							
12	102.5	102.5	91.4	91.3	93.3	109.1	122.3	43.4	37.7	108.7	x	138.3	154.6	116.6	113.8	107.0	x	111.6	92.5	88.8	96.9	126.8	85.0	107.8	99.5	98.4	139.3	54.7	-	82.8	x	46.5																							
2024年1月	104.2	104.3	93.2	93.8	84.3	107.1	133.9	44.3	38.5	x	x	141.7	156.6	122.0	107.2	99.3	x	106.2	98.8	99.6	97.8	128.5	83.3	103.9	101.2	97.5	136.1	56.4	-	84.4	x	46.3																							
2	102.4	102.4	91.5	91.8	87.0	113.3	124.9	46.9	40.5	119.2	x	141.0	154.9	122.5	104.9	91.2	x	108.1	88.3	79.6	98.9	133.4	91.6	101.8	99.4	98.7	139.5	54.0	-	90.1	x	49.8																							
3	102.5	102.5	90.6	90.3	96.1	112.8	124.1	47.3	43.2	93.7	x	128.7	148.0	103.1	101.1	90.5	x	108.8	102.2	104.7	99.0	135.0	90.6	87.2	99.3	94.1	138.4	45.6	-	85.5	x	54.4																							
4	101.0	101.0	90.5	90.7	87.5	118.1	120.3	51.8	47.7	98.2	x	128.2	147.1	103.0	99.5	94.3	x	109.7	97.9	95.0	101.4	129.9	94.5	89.2	100.6	78.0	106.8	45.1	-	85.5	x	50.9																							
5	103.0	103.0	94.4	94.9	87.0	124.2	132.0	55.9	51.6	104.8	x	129.9	152.1	100.3	100.0	89.1	x	106.7	93.6	88.2	100.2	127.6	96.7	86.1	102.3	76.5	101.1	48.1	-	85.0	x	50.2																							
6	104.7	104.7	97.0	97.5	89.8	131.8	141.9	55.9	51.0	111.3	x	126.7	158.7	84.2	95.2	85.7	x	105.5	91.2	81.2	103.4	132.6	82.2	84.8	102.1	82.5	111.5	49.8	-	86.7	x	51.2																							
7	104.8	104.9	92.4	92.0	97.6	137.9	136.3	54.3	48.5	121.0	x	131.8	154.4	101.7	108.4	98.5	x	104.2	98.3	97.3	99.6	133.0	83.8	90.4	99.5	80.2	104.8	52.9	-	77.9	x	49.1																							
8	102.4	102.4	91.7	91.6	93.1	136.1	134.8	54.3	49.2	111.4	x	114.5	133.5	89.2	101.9	94.1	x	103.6	94.6	91.1	98.8	127.7	91.8	92.5	102.1	79.8	107.1	50.1	-	75.4	x	38.9																							
9	99.3	99.3	84.8	83.8	99.3	131.7	129.3	51.3	47.2	98.8	x	111.8	126.2	x	101.4	94.2	x	103.1	93.6	88.1	100.3	128.9	96.0	94.4	109.8	78.7	105.7	49.1	-	75.7	x	44.8																							
前年同月比(%)	△5.1	△5.1	△1.5	△2.2	9.7	△2.8	△3.9	9.9	14.6	△9.5	x	△21.5	△19.7	x	△18.8	△18.7	x	△10.3	△3.7	△6.6	△0.4	1.1	8.4	△4.6	14.4	△18.4	△23.8	△3.5	-	△6.5	x	△10.8																							
(季節調整済指数)																																																							
2023年9月	105.0	104.9	87.9	87.2	91.5	130.0	132.6	45.6	39.9	113.1	x	149.9	159.0	131.5	130.2	121.2	x	115.0	97.4	95.5	99.4	128.5	89.2	98.2	98.2	100.7	144.6	53.1	-	83.3	x	50.4																							
10	105.5	105.5	91.0	91.0	90.5	124.3	129.2	46.0	40.2	115.3	x	150.9	160.0	138.9	120.9	111.7	x	114.8	97.0	96.5	98.3	127.6	90.3	105.4	98.8	99.5	145.3	50.9	-	80.4	x	42.8																							
11	104.5	104.5	90.1	90.4	85.8	125.2	128.9	43.2	37.1	117.1	x	146.3	159.6	133.6	111.6	104.9	x	114.8	98.1	97.1	99.2	127.1	90.2	110.2	100.5	96.4	138.2	51.9	-	80.3	x	46.0																							
12	103.5	103.5	90.0	90.4	87.3	124.6	124.6	42.8	36.7	116.2	x	143.8	161.6	116.9	124.0	116.6	x	113.1	95.3	91.5	98.2	127.1	88.6	108.6	100.9	94.3	136.1	49.8	-	83.1	x	46.7																							
2024年1月	103.6	103.8	90.4	90.5	85.2	118.4	133.2	45.7	39.8	x	x	137.4	150.4	118.7	91.2	81.4	x	109.2	100.2	102.9	97.3	128.9	88.6	102.9	101.1	90.5	128.8	51.3	-	83.5	x	46.0																							
2	102.2	102.3	89.8	89.8	91.2	123.7	126.1	49.3	43.1	118.7	x	138.1	152.9	120.3	97.9	84.2	x	109.7	86.3	77.8	96.4	131.7	93.1	101.2	97.1	90.7	129.6	49.3	-	86.7	x	49.1																							
3	105.6	105.6	93.4	93.2	97.0	125.7	128.5	50.5	46.1	99.5	x	137.8	159.7	110.1	105.4	92.9	x	109.7	102.9	106.4	99.0	133.2	86.7	92.1	102.1	97.1	139.6	49.9	-	84.0	x	53.6																							
4	102.9	102.9	92.3	92.6	86.3	124.2	125.3	54.2	50.5	96.1	x	133.0	152.7	108.2	100.5	95.3	x	109.7	98.8	94.4	104.6	131.3	88.5	93.8	100.2	79.6	106.3	48.8	-	86.2	x	49.5																							
5	102.4	102.4	92.3	92.9	84.3	120.5	139.2	56.9	52.9	103.6	x	127.0	150.5	98.4	97.6	86.5	x	104.9	94.6	88.1	102.7	129.6	87.6	85.2	100.3	77.5	100.1	50.6	-	84.5	x	51.4																							
6	103.8	103.8	95.4	95.8	89.8	118.0	144.7	54.1	48.9	103.3	x	122.2	151.4	81.1	99.6	93.2	x	102.7	90.4	82.2	101.6	132.0	91.1	85.6	105.4	85.9	115.6	51.9	-	85.9	x	50.0																							
7	104.4	104.5	96.3	96.4	98.0	122.8	132.9	51.0	46.1	109.2	x	126.7	147.4	98.2	110.8	103.3	x	101.6	96.0	93.1	99.1	130.3	86.7	87.9	102.2	83.0	109.6	53.7	-	78.2	x	49.7																							
8	101.8	101.8	93.4	93.0	103.8	121.4	125.5	53.3	49.0	103.8	x	113.0	132.2	87.7	112.3	107.4	x	103.1	92.2	86.0	100.1	130.9	93.0	88.5	102.6	83.5	111.1	53.3	-	78.8	x	42.0																							
9	99.7	99.6	86.6	85.2	100.4	126.3	127.3	50.1	45.7	102.4	x	117.6	127.7	x	105.7	98.6	x	103.1	93.8	89.2	99.0	129.9	96.6	93.6	112.3	82.2	110.2	51.2	-	77.8	x	45.0																							
前月比(%)	△2.1	△2.2	△7.3	△8.4	△3.3	4.0	1.4	△6.0	△6.7	△1.3	x	4.1	△3.4	x	△5.9	△8.2	x	0.0	1.7	3.7	△1.1	△0.8	3.9	5.8	9.5	△1.6	△0.8	△3.9	-	△1.3	x	7.1																							

(注)在庫の年数値は年末の数値です。

表4 在庫率(生産者製品在庫率指数)

年月	製造工業																				輸送機械工業	自動車工業	(除、自動車工業)	窯業・土石製品工業	化学・石油・石炭工業	無機・有機化学工業	(除、無機・有機化学工業)	プラスチック製品工業	パルプ・紙・紙加工工業	繊維工業	食料工業	その他工業	ゴム製品工業				家具工業	印刷業	木材・木製品工業	その他製品工業	鉱業
	製造工業	鉄鋼・非鉄金属工業	鉄鋼業	非鉄金属工業	金属製品工業	生産用機械工業	汎用・業務用機械工業	汎用機械工業	業務用機械工業	電子部品・デバイス工業	電気・情報通信機械工業	電気機械工業	情報通信機械工業	自動車工業	窯業・土石製品工業	化学・石油・石炭工業	無機・有機化学工業	(除、無機・有機化学工業)	プラスチック製品工業	パルプ・紙・紙加工工業													繊維工業	食料工業	その他工業	ゴム製品工業					
ウェイト(原指数)	9913.1	9911.5	3154.7	2945.7	209.0	467.7	1094.8	380.3	349.4	30.9	117.8	406.0	231.8	174.2	394.2	345.6	48.6	1027.9	1285.8	706.9	578.9	570.0	171.7	264.7	309.9	266.0	133.6	120.3	-	11.3	0.8	1.6									
2021年	94.1	94.1	99.0	99.9	85.5	84.8	81.9	41.9	37.1	96.2	x	105.7	103.2	109.1	132.6	133.4	x	104.2	85.3	84.4	86.5	98.9	98.8	86.3	97.7	104.5	102.1	110.2	-	71.6	x	71.4									
2022	107.8	107.8	128.1	129.9	103.1	77.8	96.3	44.3	39.6	97.4	x	130.2	102.8	166.7	159.1	159.7	x	98.9	89.5	80.9	100.0	118.4	80.7	87.9	102.4	99.3	116.8	82.8	-	65.0	x	50.1									
2023	108.9	108.9	108.4	109.5	93.7	126.4	115.4	46.5	39.6	x	x	152.0	150.9	153.4	149.2	143.1	x	101.3	95.5	92.6	99.1	125.1	89.5	123.6	102.6	93.2	113.8	72.4	-	72.7	x	53.4									
2023年9月	95.2	95.2	84.5	83.6	96.6	127.8	106.5	44.1	38.5	107.4	x	126.1	167.1	71.5	133.7	126.1	x	97.3	79.4	70.9	89.8	117.8	88.8	121.1	97.5	88.9	108.5	69.5	-	67.3	x	50.9									
10	105.1	105.1	96.3	96.6	92.4	109.7	112.0	44.7	39.1	107.5	x	189.8	169.1	217.3	161.0	158.7	x	96.9	89.0	94.7	82.0	121.6	89.1	155.0	102.3	95.2	109.0	82.5	-	69.0	x	43.5									
11	101.6	101.6	95.5	96.5	81.5	105.6	111.6	35.7	30.8	91.0	x	145.6	167.1	117.0	145.5	141.9	x	97.2	86.3	83.3	89.8	122.5	85.0	159.4	106.4	99.6	104.7	97.4	-	66.7	x	47.2									
12	108.4	108.4	133.5	136.7	89.2	86.5	95.9	41.4	33.8	126.9	x	120.3	154.8	74.4	167.5	164.0	x	93.8	76.5	71.8	82.2	120.8	86.4	133.8	91.1	91.5	121.1	60.7	-	73.8	x	50.4									
2024年1月	114.8	114.8	109.2	110.9	85.3	106.1	122.4	47.1	39.6	x	x	172.1	185.9	153.8	200.0	194.5	x	103.8	97.9	91.8	105.4	154.0	107.6	117.9	113.4	103.4	124.8	82.3	-	78.2	x	59.1									
2	115.0	115.0	126.2	129.6	79.2	113.4	107.1	44.3	38.1	114.1	x	141.8	160.3	117.3	203.4	196.6	x	107.4	85.4	79.1	93.1	144.9	101.0	108.2	105.7	86.5	120.0	48.5	-	86.8	x	55.4									
3	97.5	97.5	98.0	98.7	88.6	100.2	77.3	47.4	43.8	88.3	x	130.1	160.6	89.4	166.9	164.0	x	100.6	89.7	95.5	82.7	136.4	85.1	70.1	101.3	72.5	111.8	29.2	-	67.7	x	58.6									
4	105.3	105.3	97.2	98.5	80.0	130.0	117.4	55.4	51.3	102.0	x	135.5	169.3	90.5	222.2	233.4	x	106.9	87.1	83.7	91.2	121.1	88.2	77.0	94.9	70.4	86.6	51.0	-	83.5	x	54.5									
5	108.8	108.8	107.5	109.6	77.9	140.2	111.9	56.3	52.6	98.2	x	146.6	190.8	87.9	207.8	207.1	x	108.4	80.1	77.2	83.5	125.3	99.7	74.7	104.8	93.4	88.2	100.3	-	80.4	x	58.6									
6	109.3	109.3	110.5	112.6	79.8	140.3	103.3	55.0	50.9	101.3	x	140.5	202.6	57.9	213.8	219.7	x	97.1	93.3	87.8	99.9	122.7	97.3	74.1	108.2	95.6	92.1	101.2	-	78.2	x	63.7									
7	104.6	104.6	99.9	100.8	86.4	127.0	107.9	49.2	44.9	97.7	x	144.8	163.0	120.7	241.9	251.2	x	88.7	87.5	88.8	86.0	115.6	86.5	91.9	97.2	78.0	80.8	77.2	-	52.8	x	58.6									
8	120.5	120.5	113.2	114.0	102.0	137.5	127.5	57.0	53.2	100.5	x	123.2	163.8	69.3	351.8	374.2	x	114.4	96.2	85.4	109.4	125.4	120.7	84.8	109.7	92.4	108.8	76.5	-	72.5	x	61.4									
9	97.1	97.1	76.5	75.4	91.1	115.8	86.5	50.7	47.7	84.8	x	124.8	142.6	x	310.8	332.2	x	97.6	83.8	75.8	93.7	118.2	114.4	81.4	112.9	76.2	85.7	67.4	-	61.4	x	53.2									
前年同月比(%)	2.0	2.0	△9.5	△9.8	△5.7	△9.4	△18.8	15.0	23.9	△21.0	x	△1.0	△14.7	x	132.5	163.4	x	0.3	5.5	6.9	4.3	0.3	28.8	△32.8	15.8	△14.3	△21.0	△3.0	-	△8.8	x	4.5									
(季節調整指数)																																									
2023年9月	100.8	100.9	96.2	95.8	104.7	133.0	114.1	43.9	37.7	124.9	x	150.8	176.1	95.1	156.8	150.5	x	98.0	79.5	70.3	89.6	123.1	92.2	131.0	99.7	97.5	119.9	72.7	-	72.5	x	50.3									
10	103.9	103.9	98.0	98.4	91.7	115.8	109.9	46.8	40.2	121.9	x	181.1	174.1	190.0	150.1	143.9	x	97.3	91.5	92.4	88.7	120.1	92.5	154.8	100.8	91.8	119.5	67.1	-	68.3	x	45.3									
11	107.3	107.3	103.1	104.5	83.2	119.0	111.4	39.7	33.8	107.6	x	152.6	180.2	119.4	151.8	146.5	x	104.4	90.0	85.6	93.7	124.4	88.6	159.7	103.7	97.5	114.4	84.2	-	69.6	x	48.1									
12	109.5	109.5	118.8	121.5	83.6	115.3	100.5	41.8	34.5	122.3	x	135.8	184.3	81.4	162.4	158.6	x	100.1	85.1	79.4	88.8	123.5	89.7	144.6	103.2	90.9	114.2	62.7	-	74.0	x	50.4									
2024年1月	98.9	98.9	87.6	88.0	81.3	111.0	109.9	45.7	39.6	x	x	167.6	173.7	159.0	159.5	153.1	x	101.4	94.1	105.2	86.2	130.9	101.2	110.4	101.5	88.0	109.0	70.9	-	74.2	x	54.4									
2	114.0	114.0	121.8	124.4	81.6	127.6	105.4	48.2	42.0	107.5	x	143.6	156.7	123.9	208.8	199.7	x	107.8	82.2	82.0	83.8	134.2	99.9	107.3	96.9	91.0	113.0	55.1	-	81.5	x	55.2									
3	121.3	121.3	122.6	125.6	97.0	129.5	106.0	54.4	50.6	98.3	x	171.4	204.7	123.8	213.6	215.2	x	111.9	103.2	107.2	98.5	139.6	92.0	70.2	111.5	106.0	127.4	75.3	-	75.9	x	64.9									
4	104.8	104.8	97.3	98.6	80.0	124.4	111.8	55.9	53.3	88.8	x	126.8	166.1	82.0	225.8	233.7	x	108.6	90.5	80.2	105.1	129.9	90.1	76.7	101.8	78.5	86.8	67.4	-	82.0	x	55.0									
5	97.2	97.2	99.5	101.4	72.6	100.2	108.6	49.0	44.9	99.0	x	119.6	156.7	71.0	157.9	153.2	x	96.9	72.0	69.3	75.7	120.1	93.2	73.8	100.2	74.4	75.1	75.2	-	70.3	x	56.3									
6	114.9	114.9	122.0	124.7	82.7	124.1	113.0	51.3	46.8	102.6	x	132.0	193.8	53.3	249.1	266.5	x	96.9	91.0	83.3	99.2	128.6	96.0	79.8	111.6	93.4	98.9	88.4	-	78.6	x	63.7									
7	108.5	108.5	111.8	113.0	87.3	114.9	101.6	48.1	43.5	100.1	x	136.8	154.3	113.9	275.3	292.0	x	86.1	85.4	87.8	88.6	122.4	85.4	89.1	98.1	76.5	88.6	68.9	-	54.7	x	58.9									
8	109.8	109.8	100.2	100.3	95.3	119.3	108.4	52.4	49.2	90.2	x	113.1	148.0	64.7	331.6	361.8	x	105.4	87.3	74.2	102.8	130.5	111.8	77.7	105.3	91.3	98.7	84.5	-	74.2	x	60.5									
9	102.9	102.9	87.1	86.4	98.8	120.5	92.7	50.4	46.7	98.6	x	149.2	150.3	x	364.4	396.4	x	98.3	83.9	75.1	93.5	123.5	118.8	88.1	115.4	83.6	94.7	70.5	-	66.1	x	52.5									
前月比(%)	△6.3	△6.3	△13.1	△13.9	3.7	1.0	△14.5	△3.8	△5.1	9.3	x	31.9	1.6	x	9.9	9.6	x	△6.7	△3.9	1.2	△9.0	△5.4	6.3	13.4	9.6	△8.4	△4.1	△16.6	-	△10.9	x	△13.2									

表5 財別の生産(財別生産指数)

2020年=100

年 月	鉱工業	最終 需要財	投資財				消費財	耐久 消費財		非耐久 消費財	生産財	鉱工業用 生産財	その他用 生産財
			投資財	資本財	建設財	消費財		耐久 消費財	非耐久 消費財				
ウェイト (原指数)	10000.0	4475.6	1629.7	1007.1	622.6	2845.9	2136.2	709.7	5524.4	5295.6	228.8		
2021年	106.1	105.3	115.6	115.5	115.5	99.4	101.4	93.3	106.7	107.5	88.3		
2022	104.8	107.3	123.6	134.4	106.0	98.1	99.7	93.2	102.7	102.9	97.9		
2023	113.8	119.3	122.7	134.5	103.7	117.4	126.1	91.3	109.4	109.7	101.9		
2023年9月	120.4	127.0	126.7	137.6	109.1	127.1	138.4	93.0	115.1	115.3	111.8		
10	117.4	118.3	121.5	129.4	108.7	116.4	125.9	87.9	116.7	117.8	92.9		
11	120.9	124.9	125.1	134.9	109.3	124.8	137.3	87.3	117.6	118.8	88.3		
12	110.7	116.9	117.9	131.1	96.5	116.3	122.2	98.7	105.7	106.5	87.5		
2024年1月	100.1	104.8	106.3	113.7	94.3	104.0	108.5	90.3	96.3	96.3	97.6		
2	105.8	113.9	116.9	127.7	99.5	112.2	124.2	76.0	99.3	100.4	73.4		
3	115.2	122.9	127.7	140.4	107.2	120.1	128.7	94.3	109.0	109.1	106.5		
4	105.9	107.2	108.9	118.4	93.5	106.2	109.6	96.0	104.8	104.8	105.4		
5	105.8	106.5	111.3	120.8	96.1	103.8	109.6	86.4	105.2	105.6	97.5		
6	108.0	110.0	117.0	125.0	104.2	106.0	113.1	84.7	106.4	106.7	98.2		
7	120.4	126.2	125.0	133.0	111.9	126.9	137.6	94.8	115.8	116.3	102.2		
8	89.2	89.2	95.5	104.2	81.3	85.5	83.8	90.6	89.3	89.1	93.9		
9	112.3	117.6	123.5	134.8	105.2	114.3	123.0	88.1	108.0	108.0	107.9		
前年同月比(%)	△ 6.7	△ 7.4	△ 2.5	△ 2.0	△ 3.6	△ 10.1	△ 11.1	△ 5.3	△ 6.2	△ 6.3	△ 3.5		
(季節調整済指数)													
2023年9月	113.9	118.9	118.8	129.3	101.6	119.4	129.7	87.6	110.1	110.2	109.1		
10	117.4	122.4	121.8	132.4	104.9	123.0	132.4	90.9	112.6	113.1	106.2		
11	114.9	119.2	118.1	127.6	102.0	119.4	126.5	94.8	110.2	110.6	110.4		
12	117.3	122.8	122.2	133.3	103.6	122.6	132.1	93.6	111.5	112.5	91.5		
2024年1月	105.5	111.3	112.7	121.1	99.4	109.4	114.1	100.2	100.3	100.5	98.2		
2	110.3	120.5	114.9	123.2	97.2	124.0	133.5	80.6	102.6	104.1	69.8		
3	106.1	110.1	110.5	118.2	97.6	110.4	115.9	94.5	103.0	103.0	100.8		
4	106.9	109.4	114.3	125.4	97.6	106.6	111.0	98.5	105.3	105.1	106.2		
5	113.6	116.1	122.3	139.0	98.5	113.0	131.7	78.5	112.2	113.2	86.8		
6	107.6	110.2	118.2	129.3	102.3	105.9	113.4	82.5	106.6	107.2	89.7		
7	111.6	114.6	120.6	126.6	109.9	111.2	118.2	86.7	109.6	110.2	92.5		
8	102.3	104.7	109.0	119.7	94.2	102.7	105.4	92.7	100.9	101.2	95.3		
9	106.7	110.8	116.2	127.1	98.3	108.2	114.6	86.0	103.4	103.2	109.8		
前月比(%)	4.3	5.8	6.6	6.2	4.4	5.4	8.7	△ 7.2	2.5	2.0	15.2		

表6 財別の出荷(財別生産者出荷指数)

2020年=100

年 月	鉱工業	最終 需要財	投資財				消費財	耐久 消費財		非耐久 消費財	生産財	鉱工業用 生産財	その他用 生産財
			投資財	資本財	建設財	消費財		耐久 消費財	非耐久 消費財				
ウェイト (原指数)	10000.0	5189.8	1783.2	1139.6	643.6	3406.6	2725.8	680.8	4810.2	4548.5	261.7		
2021年	105.1	105.1	114.9	113.1	118.0	99.9	100.9	95.7	105.3	105.8	96.2		
2022	105.4	105.5	122.4	130.6	107.9	96.7	99.2	86.7	105.2	105.6	98.7		
2023	116.9	120.9	123.8	134.3	105.1	119.4	126.5	90.6	112.5	113.0	102.8		
2023年9月	125.9	130.9	131.1	142.5	111.0	130.8	140.0	94.0	120.4	121.0	110.0		
10	119.2	119.7	121.6	129.5	107.5	118.7	126.0	89.6	118.6	120.0	94.7		
11	124.6	127.7	126.7	136.3	109.5	128.3	138.1	89.1	121.2	122.8	92.4		
12	116.3	121.1	122.5	132.6	104.5	120.4	124.0	105.8	111.1	111.6	103.5		
2024年1月	100.4	104.4	105.9	112.9	93.5	103.6	108.8	82.9	96.2	96.0	98.4		
2	110.2	117.4	115.6	125.8	97.6	118.3	124.8	92.3	102.5	103.0	94.8		
3	118.4	123.7	129.2	141.6	107.3	120.9	129.8	85.2	112.6	113.0	104.6		
4	107.5	107.6	108.5	114.8	97.5	107.2	109.5	97.9	107.3	107.3	108.6		
5	105.5	106.6	111.3	119.5	96.7	104.2	109.5	83.1	104.3	104.6	100.1		
6	107.8	109.4	115.2	123.2	100.9	106.4	113.0	79.8	106.0	106.6	94.4		
7	124.7	128.5	126.2	132.5	115.1	129.7	138.1	96.3	120.5	121.4	105.3		
8	89.1	88.3	94.9	101.9	82.5	84.9	85.2	83.5	89.9	89.2	103.6		
9	115.3	119.5	126.4	136.4	108.7	115.9	124.0	83.3	110.8	111.4	100.0		
前年同月比(%)	△ 8.4	△ 8.7	△ 3.6	△ 4.3	△ 2.1	△ 11.4	△ 11.4	△ 11.4	△ 8.0	△ 7.9	△ 9.1		
(季節調整済指数)													
2023年9月	119.0	122.3	122.5	132.6	104.4	122.6	130.4	93.2	115.6	116.1	109.9		
10	121.3	124.8	123.4	134.5	104.1	125.0	134.6	90.3	115.7	116.7	104.6		
11	118.1	121.1	120.5	129.7	104.3	120.8	128.2	91.2	113.3	114.7	101.2		
12	121.9	126.1	125.4	135.0	108.5	125.5	135.8	93.4	116.0	117.3	101.7		
2024年1月	107.2	111.2	113.9	122.8	98.5	110.6	115.0	92.5	101.9	102.1	93.1		
2	114.4	121.1	112.8	122.3	94.4	125.6	132.3	97.7	108.6	109.5	90.6		
3	107.4	109.4	109.4	115.4	99.0	109.9	115.2	88.6	105.9	105.9	102.8		
4	107.1	109.0	114.5	121.6	102.2	106.0	109.6	95.2	105.4	104.7	112.1		
5	119.6	122.6	123.1	136.5	100.0	123.5	129.6	83.0	117.7	118.8	96.0		
6	108.8	110.0	116.4	125.5	100.7	106.9	113.6	82.2	108.1	108.9	90.9		
7	112.6	116.0	121.0	126.8	110.3	113.1	119.2	87.6	109.7	110.2	102.4		
8	103.5	104.7	110.4	118.7	96.1	101.9	107.5	81.8	102.6	102.6	102.9		
9	109.3	112.0	118.5	127.1	102.7	108.8	115.0	85.4	106.6	106.9	102.3		
前月比(%)	5.6	7.0	7.3	7.1	6.9	6.8	7.0	4.4	3.9	4.2	△ 0.6		

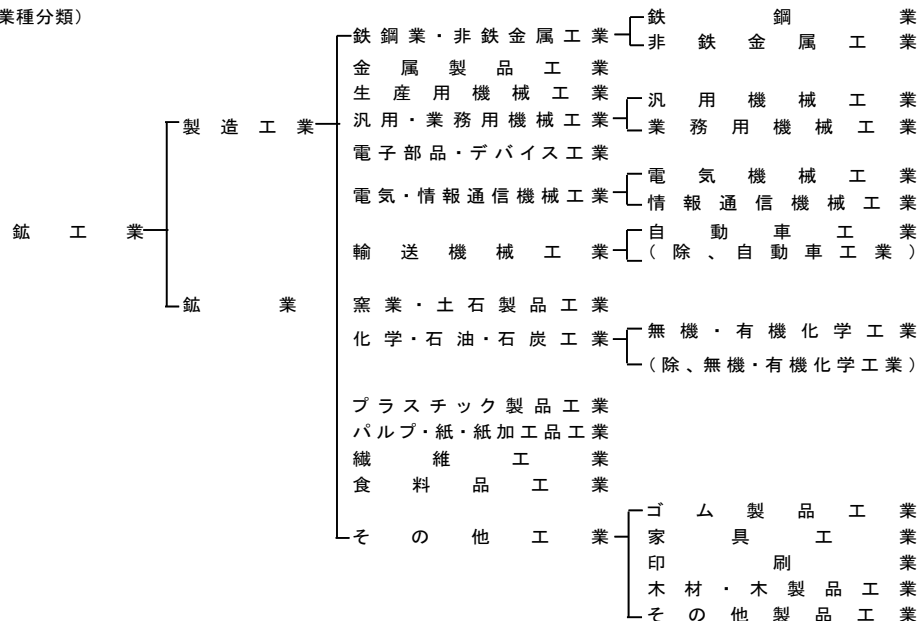
表7 財別の在庫(財別生産者製品在庫指数)

2020年=100

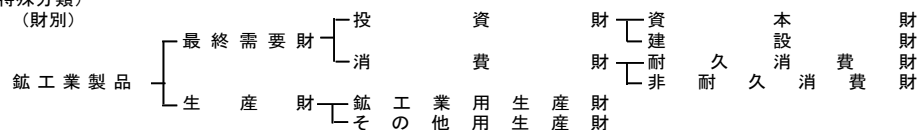
年 月	鋳工業	最終需要財							生産財	鋳工業用生産財		その他用生産財
		投資財	資本財	建設財	消費財	耐久消費財	非耐久消費財	消費財		非耐久消費財		
ウェイト (原指数)	10000.0	4614.8	2890.9	1320.5	1570.4	1723.9	980.9	743.0	5385.2	4932.4	452.8	
2021年	111.6	109.1	111.0	124.9	99.3	105.9	114.0	95.3	113.8	114.8	102.6	
2022	106.9	103.8	104.2	121.7	89.5	103.2	94.5	114.7	109.6	109.8	107.0	
2023	102.5	94.3	92.3	110.5	77.0	97.6	94.5	101.8	109.5	109.8	106.1	
2023年9月	104.6	102.3	99.5	120.6	81.7	107.0	106.4	107.7	106.6	105.9	114.6	
10	106.1	101.1	97.5	116.0	81.9	107.2	106.9	107.6	110.3	110.0	113.7	
11	107.1	102.4	99.4	120.4	81.8	107.3	104.9	110.4	111.2	110.8	115.8	
12	102.5	94.3	92.3	110.5	77.0	97.6	94.5	101.8	109.5	109.8	106.1	
2024年1月	104.2	98.7	97.6	120.8	78.0	100.7	94.7	108.5	109.0	108.6	112.7	
2	102.4	96.4	95.6	114.3	79.8	97.7	97.2	98.4	107.6	108.1	102.0	
3	102.5	97.8	95.4	112.7	80.9	101.7	93.1	113.0	106.6	105.2	121.2	
4	101.0	95.5	92.0	108.7	78.0	101.3	95.4	109.1	105.8	104.8	115.9	
5	103.0	98.7	97.0	121.2	76.6	101.6	98.5	105.6	106.7	106.3	111.5	
6	104.7	102.7	102.8	128.7	81.1	102.5	100.8	104.6	106.4	106.0	110.9	
7	104.8	101.3	99.3	123.9	78.6	104.8	105.2	104.2	107.9	106.4	123.8	
8	102.4	98.5	97.8	121.6	77.8	99.5	97.3	102.4	105.7	105.2	111.0	
9	99.3	95.6	92.5	116.4	72.4	100.7	94.8	108.5	102.5	101.6	112.2	
前年同月比(%)	△ 5.1	△ 6.5	△ 7.0	△ 3.5	△ 11.4	△ 5.9	△ 10.9	0.7	△ 3.8	△ 4.1	△ 2.1	
(季節調整済指数)												
2023年9月	105.0	101.5	98.7	118.7	81.6	106.4	106.9	107.2	107.3	106.6	114.9	
10	105.5	99.9	97.5	116.0	82.1	103.4	102.3	105.9	111.2	111.0	112.0	
11	104.5	99.3	97.1	116.3	80.3	101.6	99.2	107.6	109.9	109.7	113.2	
12	103.5	97.2	93.4	111.8	78.5	103.8	100.2	106.8	109.3	109.5	105.5	
2024年1月	103.6	97.9	96.1	119.1	76.9	100.6	94.3	111.2	108.3	107.9	113.6	
2	102.2	96.8	95.5	114.8	79.8	98.5	98.9	95.1	106.4	106.9	100.6	
3	105.6	102.2	98.7	117.2	82.3	109.9	103.7	113.5	108.5	107.3	121.0	
4	102.9	99.4	95.2	114.8	79.3	106.3	102.6	110.4	106.4	105.4	116.4	
5	102.4	100.0	98.6	127.3	76.0	102.3	99.5	106.4	104.6	103.9	113.7	
6	103.8	101.6	102.3	129.8	80.0	100.1	97.4	104.1	105.8	105.1	112.4	
7	104.4	98.9	98.6	119.4	79.2	101.2	99.5	103.3	108.8	107.5	122.4	
8	101.8	95.1	94.4	114.5	77.2	95.8	91.2	102.8	106.8	106.3	113.2	
9	99.7	94.9	91.8	114.6	72.3	100.1	95.3	107.9	103.2	102.3	112.5	
前月比(%)	△ 2.1	△ 0.2	△ 2.8	0.1	△ 6.3	4.5	4.5	5.0	△ 3.4	△ 3.8	△ 0.6	

(注)在庫の年数値は年末の数値です。

① 業種分類及び特殊分類体系図  
(業種分類)



(特殊分類)  
(財別)



② 総合指数(生産・出荷及び在庫指数)の算式

算式は基準年次の固定ウェイトで加重平均するラスパイレス算式です。

$$\text{総合指数} = \frac{\left[ \frac{\text{比較時数量}}{\text{基準時数量}} \times \text{基準時ウェイト} \right] \text{の総和}}{\text{基準時ウェイトの総和}} \times 100$$

(注1) 統計表の各年の指数については、生産、出荷及び在庫率は「年平均」指数を、在庫は「年末」指数を表します。

(注2) 「-」は、皆無又は定義上、該当数値がないものです。

(注3) 「×」は、数値が秘匿されているものです。

(注4) 「△」は、マイナスを示すものです。

(注5) 「0.0」は、単位未満のものです。