

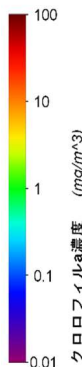
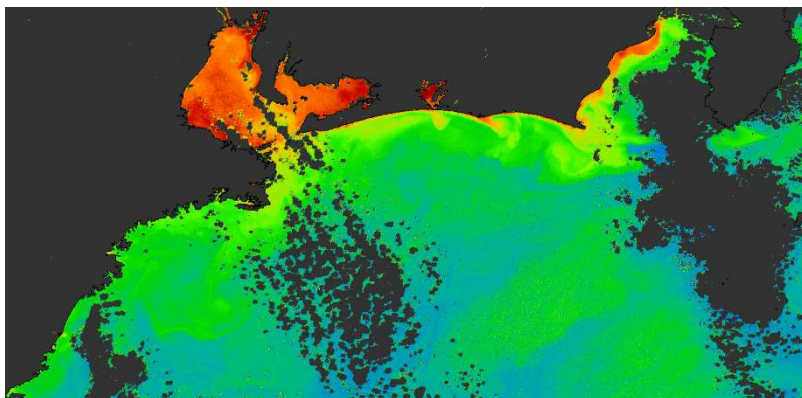
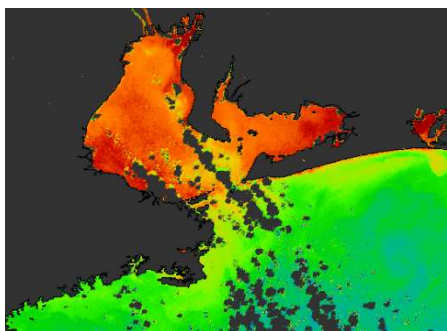
# 海況速報（クロロフィル a 濃度分布）

愛知県水産試験場 漁業生産研究所

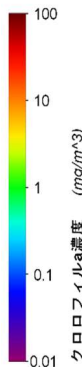
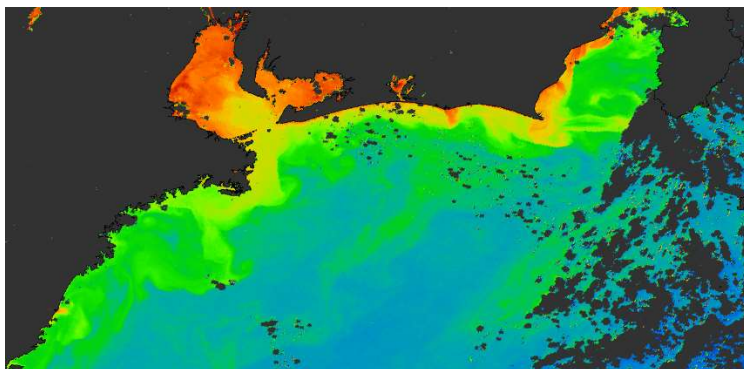
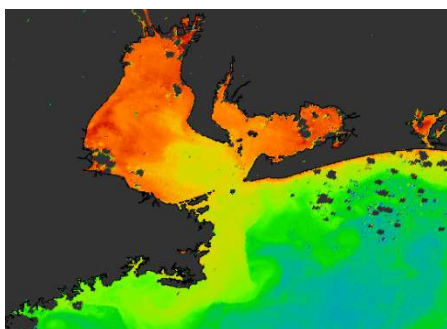
令和6年11月8日

11月7日の衛星画像をみると、クロロフィル a 濃度は伊勢・三河湾の全域で高くなっています。また、6日の画像によると、伊勢湾湾口から出た内湾系水の一部は、志摩半島に沿って熊野灘へ流出していると考えられます。

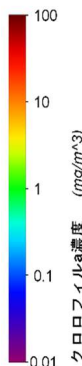
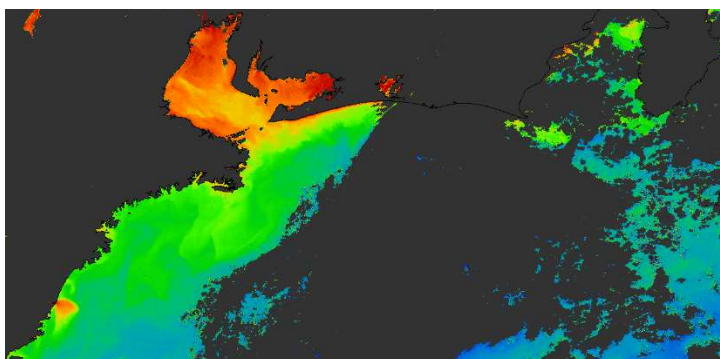
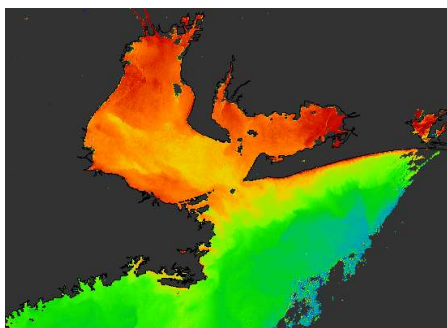
## 11月7日のしきさいによるクロロフィル a 濃度分布



## 11月6日



## 11月3日



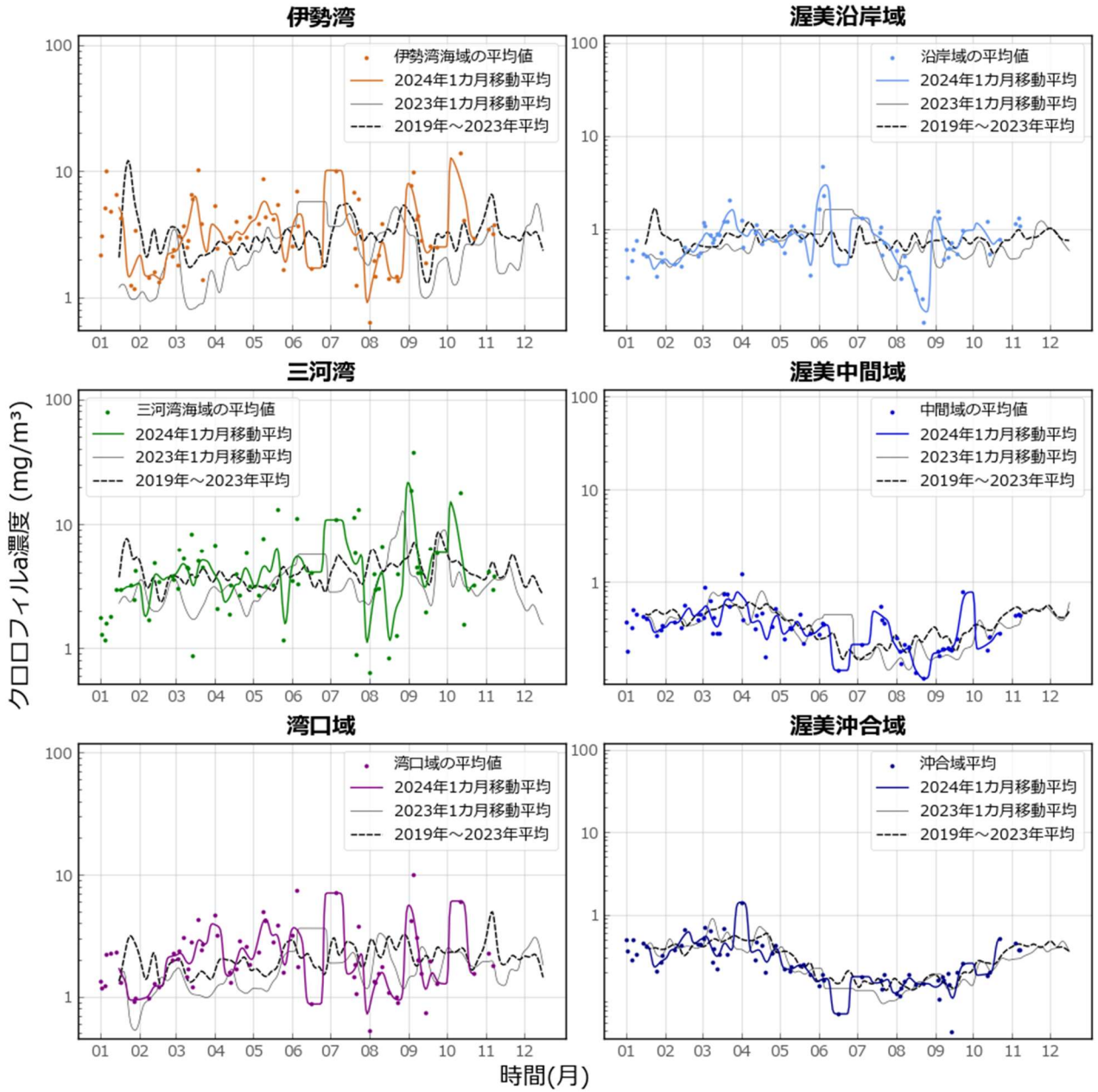
※宇宙航空研究開発機構（JAXA）提供の SGLI 画像を使用

※画像データによるクロロフィル a 濃度は、実際の濃度と異なる場合があります。

また、詳細図と広域図で内湾域の濃度に誤差が生じることがあるため、目安としてご利用ください。

## ■クロロフィル a 濃度の変動

クロロフィル a 濃度は、すべての海域で概ね平年並みで推移しています。



観測衛星「しきさい」に搭載された SGLI センサーから得られた表層クロロフィル a 濃度をモニタリングしています (令和 6 年 11 月 7 日までのデータ)

