

令和6年9月4日  
物流・自動車局  
自動車整備課

## 10月より、車検の項目に「電子装置の検査(OBD検査)」が追加されます！

～ 新しいクルマに、新しい車検が始まります ～

自動車の使用時においても、自動ブレーキ等の先進安全技術の機能維持を図るため、本年10月1日より、車検の検査項目として「電子装置の検査(OBD検査)」が追加されます。

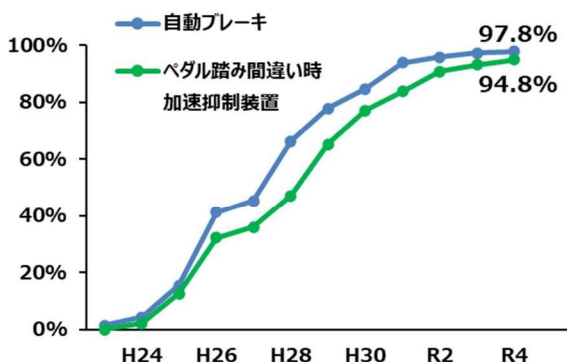
近年、普及する自動ブレーキ等の先進安全技術は、交通事故の防止に大きな効果が期待される一方、正しく作動するためには定期的な検査が必要です。

国土交通省では、平成29年度より「電子装置の検査(OBD検査)」の導入について検討を重ね、令和元年の道路運送車両法改正等により関係法令を整備し、本年10月1日より、車検の検査項目として追加されます。これにより、先進安全技術の故障による不作動・誤作動を防止します。

### OBD検査のポイント

- OBD検査は、**令和3年10月(輸入車は令和4年10月)以降の新型車のみが義務の対象**となります。
- OBD検査は、専用の機器(検査用スキャンツール)を車両のコンピュータ(ECU)に接続して行います。
- OBD検査は、運転支援装置(自動ブレーキ等)、自動運行装置、排出ガス抑制装置が対象です。
- OBD検査の結果、故障が確認された場合には、修理しなければ、**車検に合格しません**。

### 新車乗用車における先進安全技術の搭載率



### OBD検査のイメージ



#### 【添付資料】

- ・ OBD検査開始に関するお知らせ(ポスター、チラシ)

#### 【関連リンク】

- ・ 国土交通省「OBD検査について」 [https://www.mlit.go.jp/jidosha/jidosha\\_OBD.html](https://www.mlit.go.jp/jidosha/jidosha_OBD.html)
- ・ (独)自動車技術総合機構「OBD検査ポータルサイト」 <https://www.obd.naltec.go.jp/>



国土交通省



自動車技術  
総合機構

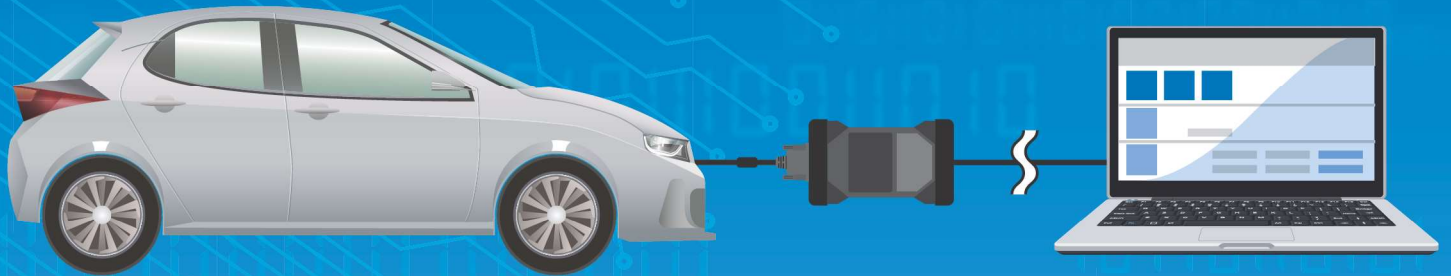
【お問合せ先】 物流・自動車局 自動車整備課 村井、馬場  
代表 03-5253-8111 (内線 42451、42412)  
直通 03-5253-8599



# 車検時の新たな検査項目として 「OBD 検査」が追加されました。



OBD 検査  
ポータルサイト



『OBD 検査』とは、自動運転技術などに用いられる電子制御装置が適切に機能しているかを確認する検査です。国の定める自動車検査（車検）の検査項目として、令和 6 年 10 月以降（輸入車は令和 7 年 10 月以降）に新たに追加されました。



OBD 検査の対象となる車は車検証の備考欄に、  
「OBD 検査対象」と記載があります。



令和 3 年 10 月（輸入車は令和 4 年 10 月）以降の  
ニューモデルからが対象、それ以外は対象外

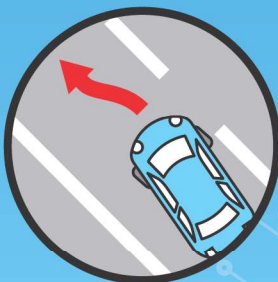
記載があっても以下の場合には検査不要です

- 車検の日が令和 6 年 9 月 30 日以前  
（輸入車は令和 7 年 9 月 30 日以前）
- 車検の日が型式指定年月日から 2 年を経過していない
- 車検の日が初度登録年月または初度検査年月の前月の末日  
から起算して 10 ヶ月を経過していない。

## どんな装置を検査するの？



制動装置  
(ABS、ESC、EVSC、  
BAS、AEBS)



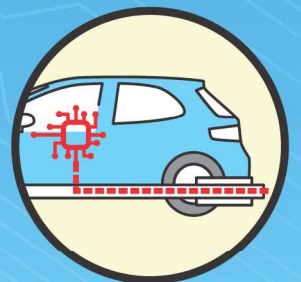
かじ取装置  
(高度運転者支援ステ  
アリングシステム)



自動運行装置



車両接近通報装置  
(AVAS)



排出ガス発散防止装置



新しいクルマに、新しい車検が始まります

# クルマの電子装置の故障をみつけます

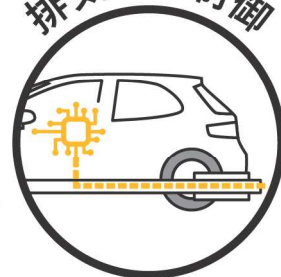
OBD 検査  
ポータルサイト



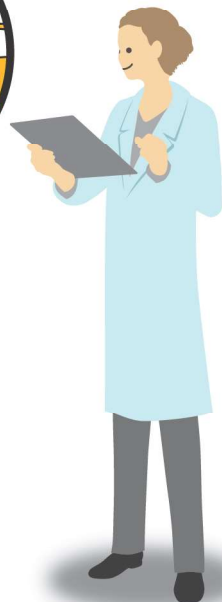
自動運転



排気ガス制御



車両接近通報



令和6年10月より、車検に「電子装置の検査」(OBD 検査)が追加されます

OBD 検査は、法令により義務付けられています

OBD 検査や故障が見つかった場合の修理には費用がかかります

OBD 検査・OBD 確認は検査場または国の指定・認証を受けた整備工場で



◀ OBD 検査の対象となる車は車検証の備考欄に「OBD 検査対象」と記載があります

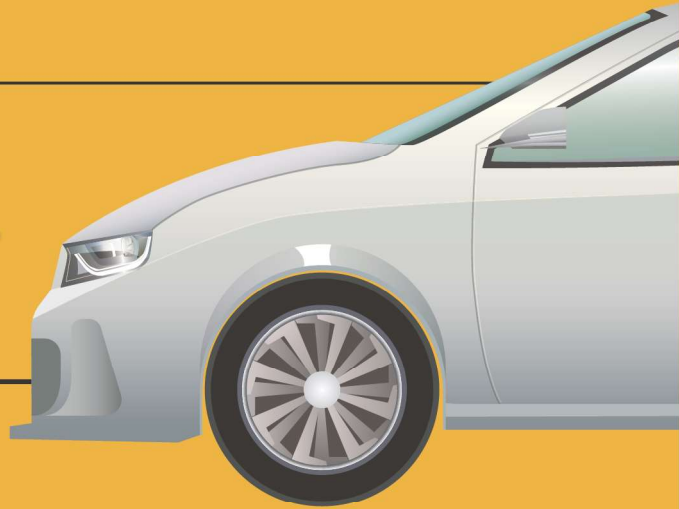
※OBD 検査の対象となる車：令和3年10月(輸入車は令和4年10月)以降のフルモデルチェンジ車



# 『OBD 検査』についてよくある質問

## ☑ OBD 検査ってどうやるの？

自動車のコンピューター (OBD) に特別な診断機 (検査用スキャンツール) を接続して電子装置の故障の有無を確認します



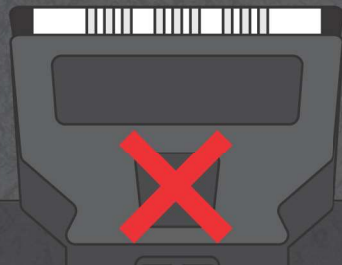
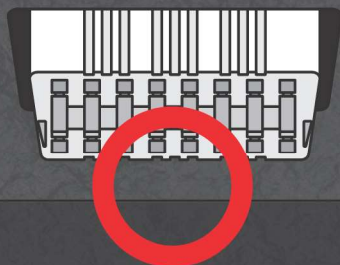
## ☑ 電子装置の故障が見つかった場合車検に通らないのですか

修理しなければ車検に通りません



## ☑ OBD 検査や故障の修理には費用がかかりますか

費用がかかります  
料金は車検を受ける整備工場にご確認ください



## 診断機の差し込み口

診断機の差し込み口に他の装置がつながっている車は検査できません  
車検前にとりはずしてください

※差し込み口は運転席の右下または左下などにあります