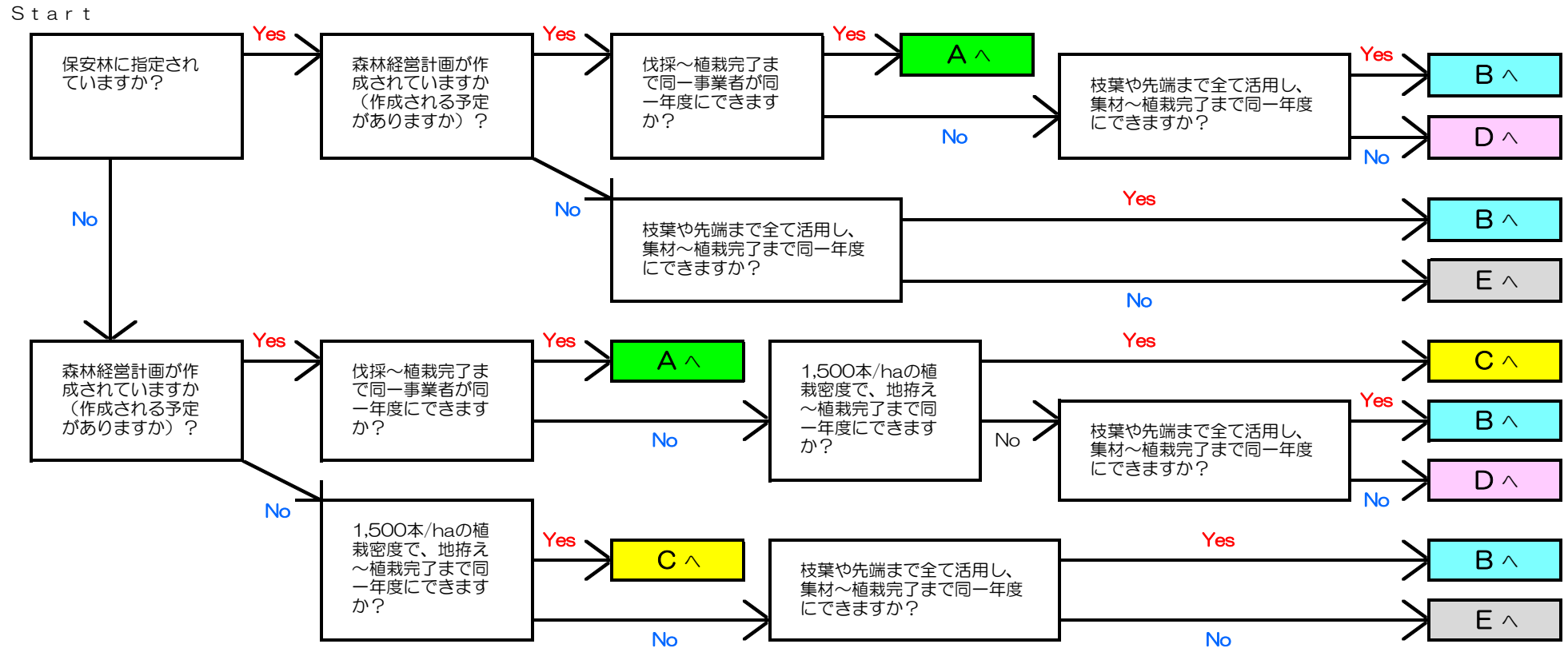


愛知県内の森林での助成等フローチャート



- | | | | | |
|---|---|---|--|---|
| A | B | C | D | E |
| 「花粉発生源対策促進事業」を活用できます
条件や施業内容により375万円/ha程度の補助額となります | 「循環型林業推進事業」を活用できます
条件や施業内容により203万円/ha程度の補助額となります | 「次世代森林育成事業」を活用できます
条件や施業内容により212万円/ha程度の補助額となります | 「森林環境保全直接支援事業」を活用できます
条件や施業内容により174万円/ha程度の補助額となります | 「森林環境保全直接支援事業」を活用できます
条件や施業内容により92万円/ha程度の補助額となります |

※1 このフローチャートは愛知県内の地域森林計画対象民有林の私有林（個人や法人が所有する山林）を対象としています。 ※2 上記事業の他にも主伐再造林へは様々な事業がありますので、お気軽にご相談ください。（新城市の山林：新城林務課 普及指導グループ（0536-24-1006）、設楽町・東栄町・豊根村の山林：林業振興課 林政・普及指導・緑化グループ（0536-62-0547））