

2024年12月2日（月）  
愛知県建築局建築指導課  
業務・管理グループ  
担 当 猿 渡、吉田  
内 線 5830、5831  
ダイヤル 052-954-6585

## 愛知県内建築住宅着工統計（2024年10月分）

新設住宅着工戸数	4,852戸（前年同月比0.4%減）
建築物着工床面積	618,118㎡（前年同月比31.1%減）

### 概 要

#### 1 新設住宅着工戸数

新設住宅の着工戸数を利用関係別で見ると、対前年同月比で持家は12.8%増（1,481戸）、貸家は5.7%減（1,810戸）、給与住宅は46.2%減（21戸）、分譲住宅は3.7%減（1,540戸）となった。

#### 2 建築物着工床面積

建築物の着工床面積を用途別で見ると、対前年同月比で居住用は2.8%減（406,676㎡）、非居住用は55.9%減（211,442㎡）となった。

#### ・新設住宅着工戸数（利用関係別推移）

区 分	戸 数(戸)	前年同月比(%)	前年同月比の推移
新設住宅計	4,852	0.4減	6か月連続の減少
持 家	1,481	12.8増	3か月ぶりの増加
貸 家	1,810	5.7減	2か月ぶりの減少
給与住宅	21	46.2減	2か月連続の減少
分譲住宅	1,540	3.7減	3か月連続の減少

#### ・建築物着工床面積（用途別推移）

区 分	床面積(㎡)	前年同月比(%)	前年同月比の推移
建築物計	618,118	31.1減	3か月ぶりの減少
居 住 用	406,676	2.8減	2か月ぶりの減少
非居住用	211,442	55.9減	3か月ぶりの減少

# 建築・住宅着工統計

(2024年10月分)

第1表 着工建築物・着工新設住宅総括表

年度・月	着工新設住宅				着工建築物			
	戸数		床面積の合計		床面積の合計		工事費予定額	
	戸数	前年同月比	面積	前年同月比	面積	前年同月比	金額	前年同月比
	戸	%	千㎡	%	千㎡	%	百万円	%
2004年度	71,082	100.6	6,582	98.6	11,815	103.0	1,709,566	96.9
2005年度	82,263	115.7	7,088	107.7	12,395	104.9	1,823,231	106.6
2006年度	86,865	105.6	7,217	101.8	13,067	105.4	1,985,378	108.9
2007年度	74,050	85.2	6,223	86.2	11,031	84.4	1,740,160	87.6
2008年度	76,868	103.8	6,425	103.2	11,475	104.0	1,942,154	111.6
2009年度	54,453	70.8	5,051	78.6	7,603	66.3	1,268,817	65.3
2010年度	57,627	105.8	5,644	111.7	8,154	107.2	1,343,663	105.9
2011年度	55,778	96.8	5,541	98.2	8,408	103.1	1,380,287	102.7
2012年度	57,660	103.4	5,650	102.0	9,375	111.5	1,558,702	112.9
2013年度	63,974	111.0	6,216	110.0	10,263	109.5	1,815,636	116.5
2014年度	55,204	86.3	5,076	81.7	9,056	88.2	1,658,305	91.3
2015年度	60,356	109.3	5,333	105.1	9,067	100.1	1,667,913	100.6
2016年度	62,316	103.2	5,441	102.0	8,933	98.5	1,682,774	100.9
2017年度	62,724	100.7	5,373	98.8	8,933	100.0	1,730,505	102.8
2018年度	68,801	109.7	5,803	108.0	9,523	106.6	1,869,340	108.0
2019年度	64,544	93.8	5,578	96.1	8,880	93.3	1,768,469	94.6
2020年度	53,284	82.6	4,642	83.2	7,793	87.8	1,621,285	91.7
2021年度	61,293	115.0	5,260	113.3	8,493	109.0	1,705,479	105.2
2022年度	57,032	93.0	4,814	91.5	8,629	101.6	1,828,084	107.2
2023年度	56,825	99.6	4,525	94.0	8,176	94.8	1,943,872	106.3
2024年4月	5,143	117.7	380	108.2	743	76.8	178,918	84.1
5月	3,822	91.0	318	90.7	538	99.4	137,460	103.0
6月	4,402	90.3	380	91.6	671	88.8	158,806	82.2
7月	4,930	99.8	388	97.6	574	81.1	142,250	85.4
8月	4,867	94.4	374	92.2	573	101.8	149,668	112.8
9月	4,477	95.9	380	99.4	695	113.8	166,831	118.2
10月	4,852	99.6	398	99.1	618	68.9	155,990	78.6
11月								
12月								
2025年1月								
2月								
3月								
2024年度計	32,493	98.2	2,617	96.9	4,412	87.5	1,089,925	92.5

(注1)着工建築物の床面積には、着工新設住宅の床面積を含む。

(注2)着工新設住宅の欄中、新設とは住宅の新築又は増築・改築によって居室、台所及び便所のある独立して居住しうる住宅が新たに造られるものをいう。

(注3)数字の単位未満は、四捨五入を原則とした。従って合計の数字と内訳の合計とは一致しない場合がある。

(注4)各年度欄においては、「前年同月比」は「前年度比」である。

## 新設住宅着工統計

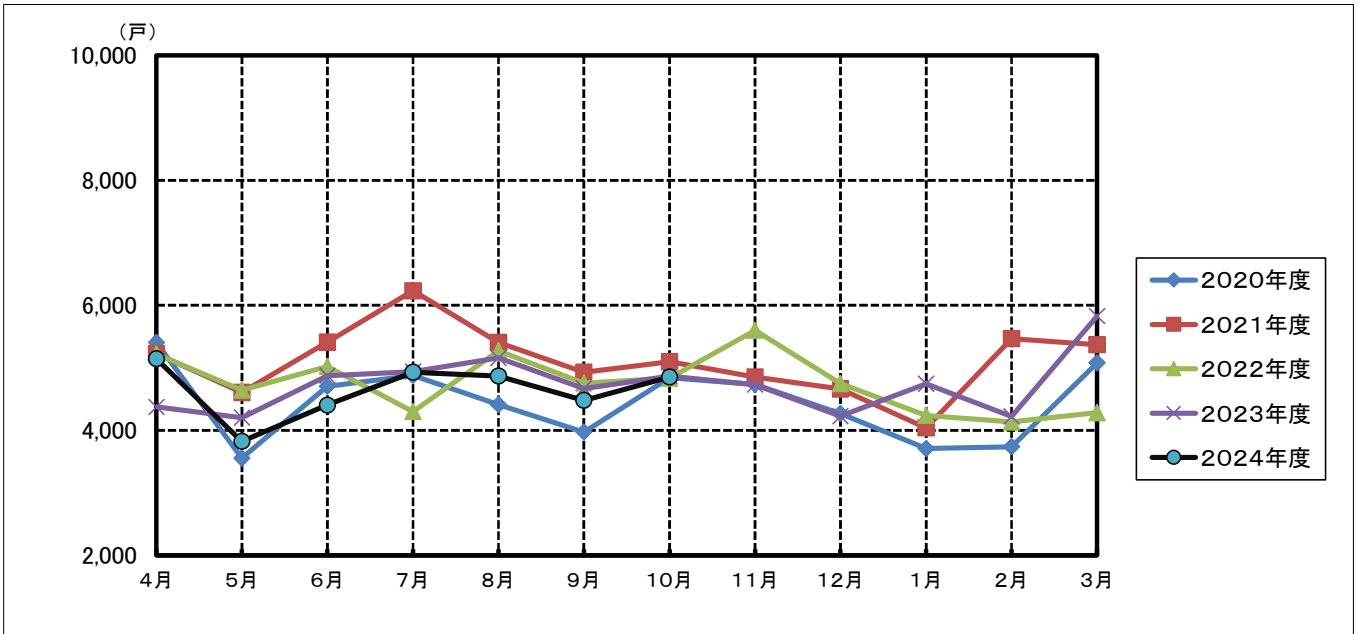
区 分		2024年10月分			2023年10月分	2024年9月分
		戸数	前年同月増減(△)比	構成比	戸数	戸数
		戸	%	%	戸	戸
新 設 住 宅 計		4,852	△ 0.4	-	4,871	4,477
利 用 関 係 別	持 家	1,481	12.8	30.5	1,313	1,347
	貸 家	1,810	△ 5.7	37.3	1,920	1,651
	給与住宅	21	△ 46.2	0.4	39	2
	分譲住宅	1,540	△ 3.7	31.7	1,599	1,477
資 金 別	民間資金	4,335	2.3	89.3	4,237	4,016
	公的資金	517	△ 18.5	10.7	634	461
	公 営 住 宅	31	△ 53.7	0.6	67	0
	機 構 融 資	112	△ 26.8	2.3	153	118
	都 市 機 構	0	-	0	0	0
	そ の 他	374	△ 9.7	7.7	414	343
建 て 方 別	合 計					
	一戸建・長屋建	3,083	6.9	63.5	2,883	2,777
	共 同 建	1,769	△ 11.0	36.5	1,988	1,700
	貸 家					
	一戸建・長屋建	691	20.0	14.2	576	549
	共 同 建	1,119	△ 16.7	23.1	1,344	1,102
	分譲住宅					
	一戸建・長屋建	904	△ 8.4	18.6	987	879
共 同 建	636	3.9	13.1	612	598	
構 造 別	木 造	3,179	13.5	65.5	2,802	2,771
	非 木 造	1,673	△ 19.1	34.5	2,069	1,706
	鉄骨・鉄筋コンクリート造	0	皆減	0	18	0
	鉄筋コンクリート造	1,100	△ 18.3	22.7	1,346	989
	鉄 骨 造	573	△ 18.7	11.8	705	717
	コンクリートブロック造	0	-	0	0	0
	そ の 他	0	-	0	0	0
プレハブ住宅		556	△ 7.2	11.5	599	654

## 建築物着工統計

区 分		2024年10月分			2023年10月分	2024年9月分		
		床面積	前年同月増減(△)比	構成比	床面積	床面積		
		千㎡	%	%	千㎡	千㎡		
建築物計		618.1	△ 31.1	—	897.2	694.8		
建築 主別	公 共	国	37.8	147.6	6.1	15.3	10.3	
		愛 知 県	14.8	220.8	2.4	4.6	0	
		市 区 町 村	3.3	582.6	0.5	0.5	6.6	
			19.8	93.9	3.2	10.2	3.7	
	民 間	会 社	580.3	△ 34.2	93.9	882.0	684.5	
		会 社 で な い 団 体	331.8	△ 46.7	53.7	623.0	465.4	
		個 人	5.0	△ 89.7	0.8	48.8	7.9	
			243.4	15.8	39.4	210.2	211.2	
	用 途 別	居 住 用	居 住 専 用	406.7	△ 2.8	65.8	418.2	394.5
			居 住 産 業 併 用	398.7	△ 3.1	64.5	411.5	378.9
				8.0	19.4	1.3	6.7	15.6
		非 居 住 用	商 業 ・ サ ー ビ ス 業 用	211.4	△ 55.9	34.2	479.0	300.3
公 益 事 業 ・ 公 務 文 教 用			129.1	△ 54.2	20.9	281.9	73.7	
鉱 工 業 用			15.2	△ 85.4	2.5	104.6	167.6	
農 林 水 産 業 ・ そ の 他 用			66.2	△ 27.2	10.7	91.0	58.4	
		0.9	△ 45.3	0.1	1.6	0.6		
構 造 別		木 造	304.8	4.5	49.3	291.6	275.0	
		非 木 造	鉄 骨 ・ 鉄 筋 コ ン ク リ ー ト 造	313.3	△ 48.3	50.7	605.6	419.8
	鉄 筋 コ ン ク リ ー ト 造		0.1	△ 94.6	0.0	1.0	0.0	
	鉄 骨 造		81.6	△ 27.3	13.2	112.3	152.6	
	コ ン ク リ ー ト ブ ロ ッ ク 造		224.6	△ 54.1	36.3	489.3	264.4	
	そ の 他		0.0	△ 40.9	0.0	0.0	0.0	
			7.0	135.8	1.1	3.0	2.8	

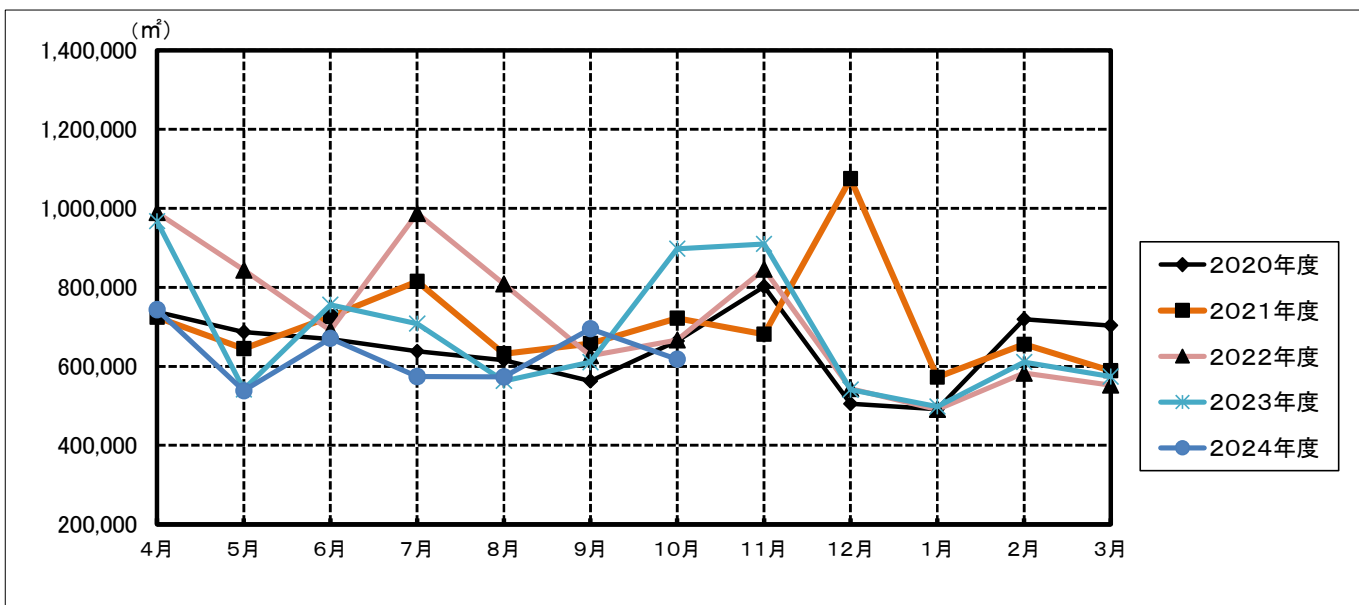
(注) 床面積については、100㎡未満を四捨五入としている。

着工新設住宅の戸数の推移(2020年4月以降)



	4月	5月	6月	7月	8月	9月	10月	11月	12月	1月	2月	3月	年度計
2020年度	5,403	3,554	4,704	4,879	4,412	3,972	4,838	4,735	4,268	3,707	3,736	5,076	53,284
2021年度	5,224	4,604	5,411	6,234	5,406	4,931	5,097	4,852	4,662	4,039	5,464	5,369	61,293
2022年度	5,221	4,641	5,020	4,298	5,268	4,754	4,834	5,600	4,747	4,236	4,133	4,280	57,032
2023年度	4,371	4,201	4,875	4,938	5,158	4,667	4,871	4,729	4,226	4,742	4,221	5,826	56,825
2024年度	5,143	3,822	4,402	4,930	4,867	4,477	4,852						32,493

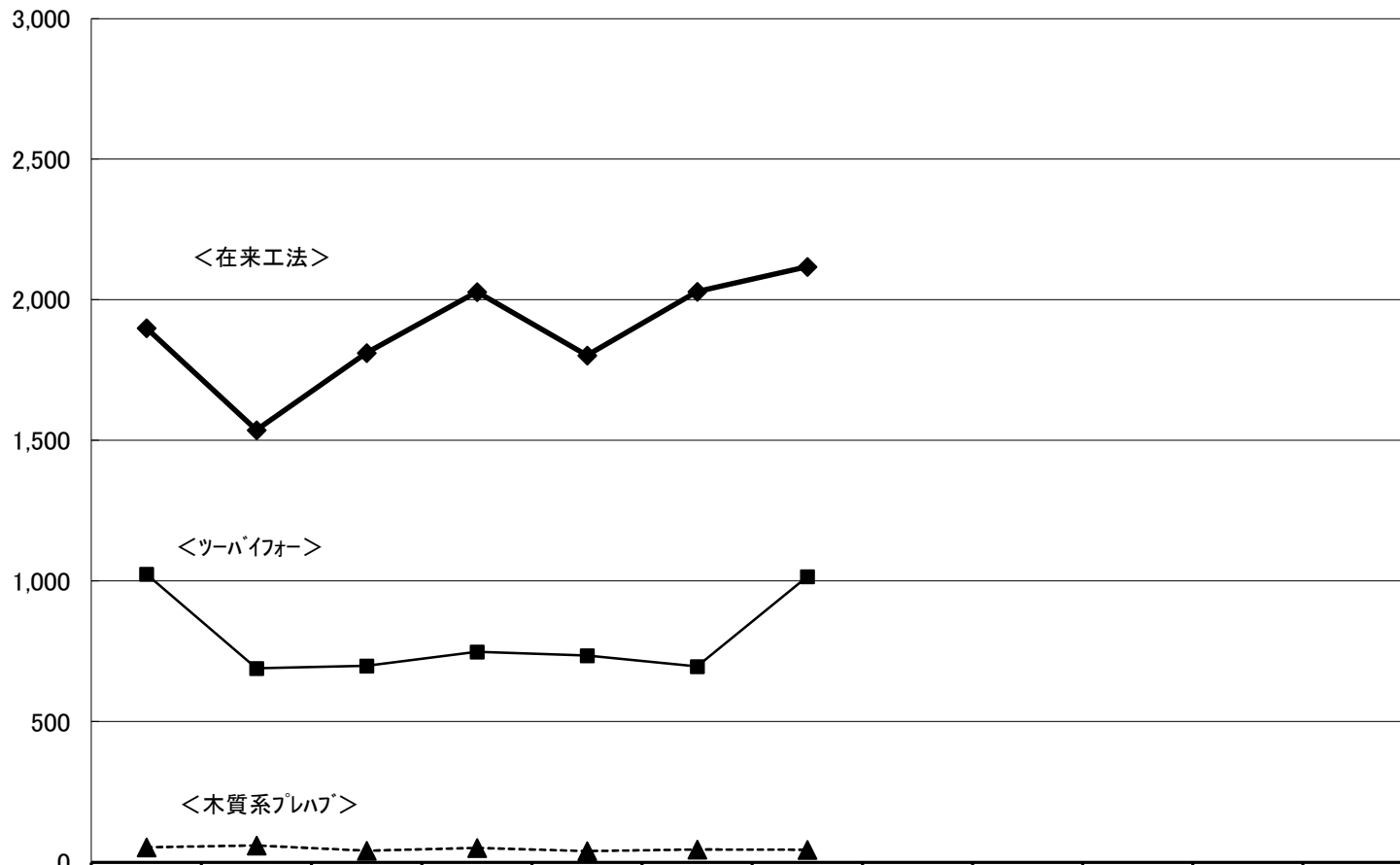
着工建築物の床面積の推移(2020年4月以降)



	4月	5月	6月	7月	8月	9月	10月	11月	12月	1月	2月	3月	年度計
2020年度	737,475	686,816	668,815	637,599	615,580	562,696	664,077	801,646	504,596	491,151	719,027	703,265	7,792,743
2021年度	723,757	644,436	725,526	814,625	631,525	657,846	721,592	681,386	1,074,927	572,323	655,656	588,973	8,492,572
2022年度	989,427	843,793	690,696	986,887	808,493	626,734	666,852	846,076	543,722	490,808	582,771	552,445	8,628,704
2023年度	967,101	541,125	755,578	708,209	563,013	610,407	897,237	909,606	540,947	497,732	611,057	573,934	8,175,946
2024年度	743,193	538,144	670,753	574,021	572,906	694,802	618,118						4,411,937

(戸)

### 2024年度 木造住宅の工法別推移



	4月	5月	6月	7月	8月	9月	10月	11月	12月	1月	2月	3月
◆ 在来木造	1,900	1,537	1,811	2,028	1,802	2,029	2,118					
■ ツーバイフォー	1,025	690	698	748	735	696	1,016					
▲ 木質系プレハブ	54	60	41	51	40	46	45					

## 新設木造住宅着工戸数の推移

年 度	着工総戸数(戸)		木 造 戸 数									プレハブ住宅戸数 (木質系プレハブ含む)	
			総戸数(戸)		木造住宅 構成比(%)	在来木造住宅戸数 (戸)		ツーバイフォー戸数 (戸)		木質系プレハブ戸数 (戸)		(戸)	前年同月比
			前年同月比	前年同月比		前年同月比	前年同月比	前年同月比	前年同月比				
2004年度	71,082	0.6	29,075	6.8	40.9	20,551	5.6	7,585	10.9	939	0	11,886	2.9
2005年度	82,263	15.7	31,693	9.0	38.5	21,800	6.1	9,059	19.4	834	△ 11.2	11,798	△ 0.7
2006年度	86,865	5.6	33,651	6.2	38.7	22,894	5.0	9,844	8.7	913	9.5	12,704	7.7
2007年度	74,050	△ 14.8	32,208	△ 4.3	43.5	21,420	△ 6.4	9,844	0	944	3.4	12,746	0.3
2008年度	76,868	3.8	32,586	1.2	42.4	21,612	0.9	10,077	2.4	897	△ 5.0	13,865	8.8
2009年度	54,453	△ 29.2	28,735	△ 11.8	52.8	19,492	△ 9.8	8,522	△ 15.4	721	△ 19.6	10,710	△ 22.8
2010年度	57,627	5.8	31,847	10.8	55.3	22,197	13.9	8,825	3.6	825	14.4	10,590	△ 1.1
2011年度	55,778	△ 3.2	31,876	0.1	57.1	22,112	△ 0.4	8,914	1.0	850	3.0	10,646	0.5
2012年度	57,660	3.4	34,341	7.7	59.6	23,127	4.6	10,232	14.8	982	15.5	11,345	6.6
2013年度	63,974	11.0	37,403	8.9	58.5	25,692	11.1	10,743	5.0	968	△ 1.4	11,713	3.2
2014年度	55,204	△ 13.7	31,684	△ 15.3	57.4	21,823	△ 15.1	9,092	△ 15.4	769	△ 20.6	10,991	△ 6.2
2015年度	60,356	9.3	34,521	9.0	57.2	23,480	7.6	10,280	13.1	761	△ 1.0	11,065	0.7
2016年度	62,316	3.2	37,978	10.0	60.9	26,682	13.6	10,470	1.8	826	8.5	11,199	1.2
2017年度	62,724	0.7	36,952	△ 2.7	58.9	26,328	△ 1.3	10,091	△ 3.6	533	△ 35.5	10,610	△ 5.3
2018年度	68,801	9.7	38,803	5.0	56.4	28,122	6.8	10,069	△ 0.2	612	14.8	10,664	0.5
2019年度	64,544	△ 6.2	35,663	△ 8.1	55.3	26,143	△ 7.0	8,908	△ 11.5	612	0	10,635	△ 0.3
2020年度	53,284	△ 17.4	30,024	△ 15.8	56.3	22,577	△ 13.6	6,961	△ 21.9	486	△ 20.6	8,670	△ 18.5
2021年度	61,293	15.0	34,887	16.2	56.9	26,365	16.8	7,992	14.8	530	9.1	9,876	13.9
2022年度	57,032	△ 7.0	31,833	△ 8.8	55.8	24,450	△ 7.3	6,887	△ 13.8	496	△ 6.4	8,624	△ 12.7
2023年度	56,825	△ 0.4	30,268	△ 4.9	53.3	22,393	△ 8.4	7,338	6.5	537	8.3	7,866	△ 8.8
2024年4月	5,143	17.7	2,979	24.4	57.9	1,900	3.9	1,025	102.6	54	△ 10	550	△ 4.8
5月	3,822	△ 9.0	2,287	△ 3.3	59.8	1,537	△ 13.4	690	35.6	60	△ 25.9	656	△ 18.9
6月	4,402	△ 9.7	2,550	△ 3.4	57.9	1,811	△ 7.4	698	8.9	41	△ 2.4	687	△ 9.4
7月	4,930	△ 0.2	2,827	7.6	57.3	2,028	1.0	748	30.3	51	10.9	817	6.7
8月	4,867	△ 5.6	2,577	△ 1.3	52.9	1,802	△ 6.7	735	19.1	40	△ 36.5	1,192	50.1
9月	4,477	△ 4.1	2,771	1.8	61.9	2,029	△ 1.1	696	11.4	46	2.2	654	△ 7.9
10月	4,852	△ 0.4	3,179	13.5	65.5	2,118	3.6	1,016	40.3	45	32.4	556	△ 7.2
11月													
12月													
2025年1月													
2月													
3月													
2024年度計	32,493	△ 1.8	19,170	5.6	59.0	13,225	△ 2.7	5,608	33.7	337	△ 9.2	5,112	2.0

\*注 各年度欄においては、「前年同月比」は「前年度比」である。

地域別・用途別・着工建築物床面積表

(2024年10月分)

(単位：㎡)

地域名	建築物の用途計	居住専用		居住産業併用	商業・サービス業								公益事業・公務文教用				鉱工業用		農林水産業・その他用	
		居住専用住宅	居住専用準住宅		卸売業・小売業	金融業・保険業	不動産業	宿泊業、飲食サービス業	教育、学習支援業	医療、福祉	その他のサービス業	電気・ガス・熱供給・水道業	情報通信用	運輸業	公務	鉱業、採石業、砂利採取業、建設業	製造業	農林水産業	他に分類されない建築物	
愛知県計	618,118	397,320	1,378	7,978	23,408	1,400	38,002	3,140	27,394	21,997	13,799	1,301	0	6,554	7,368	3,126	63,085	826	42	
尾張	289,668	184,126	878	6,715	5,039	0	27,002	1,720	26,772	10,893	8,732	951	0	4,662	3,988	1,868	6,181	99	42	
一宮	73,486	51,464	500	150	125	747	376	408	346	1,128	1,094	0	0	393	40	389	16,128	198	0	
海部	24,637	12,163	0	0	1,567	0	0	0	49	2,258	983	0	0	457	3,209	0	3,951	0	0	
知多	36,399	28,252	0	304	3,713	0	78	220	126	1,329	744	0	0	0	66	180	1,387	0	0	
西三河	44,191	31,758	0	165	4,589	0	576	419	0	3,572	937	0	0	0	0	0	1,894	281	0	
知立	41,725	23,991	0	0	95	0	0	0	0	794	1,013	90	0	438	65	0	15,185	54	0	
豊田加茂	36,548	25,233	0	354	834	653	0	216	0	1,290	202	0	0	77	0	0	7,689	0	0	
新城設楽	2,197	1,921	0	0	20	0	0	0	0	118	0	0	0	0	0	0	0	138	0	
東三河	69,267	38,412	0	290	7,426	0	9,970	157	101	615	94	260	0	527	0	689	10,670	56	0	

(注) 地域名は、各建設事務所が所管する地域名と同一である。

この速報は、県が暫定的に集計したものであるため、国土交通省の公表する「建築統計年報」の数字とは若干差異がある。



## 地域別・利用関係別・着工新設住宅戸数表

(2024年10月分)

(単位：戸)

地域名	利用関係 計	持家	貸家	給与住宅	分譲住宅
愛知県計	4,852	1,481	1,810	21	1,540
尾 張	2,433	563	900	6	964
一 宮	614	219	269	0	126
海 部	126	56	36	0	34
知 多	298	129	96	1	72
西 三 河	355	138	122	0	95
知 立	283	107	118	0	58
豊田加茂	266	88	61	6	111
新城設楽	23	7	12	0	4
東 三 河	454	174	196	8	76

(注) 地域名は、各建設事務所が所管する地域名と同一である。

この速報は、県が暫定的に集計したものであるため、国土交通省の公表する「建築統計年報」の数字とは若干差異がある。

## 地域別・構造別・着工建築物床面積表

(2024年10月分)

(単位：㎡)

地域名	構造計	木造	非木造計	鉄骨・鉄筋 コンクリート造	鉄筋 コンクリート造	鉄骨造	コンクリート ブロック造	その他
愛知県計	618,118	304,783	313,335	52	81,643	224,586	26	7,028
尾張	289,668	123,719	165,949	0	61,495	102,228	26	2,200
一宮	73,486	44,669	28,817	0	4,040	24,594	0	183
海部	24,637	12,105	12,532	0	2,036	10,496	0	0
知多	36,399	24,913	11,486	0	494	10,795	0	197
西三河	44,191	25,729	18,462	0	6,092	12,200	0	170
知立	41,725	19,081	22,644	0	999	21,574	0	71
豊田加茂	36,548	16,005	20,543	0	6,487	13,939	0	117
新城設楽	2,197	2,079	118	0	0	118	0	0
東三河	69,267	36,483	32,784	52	0	28,642	0	4,090

(注) 地域名は、各建設事務所が所管する地域名と同一である。

この速報は、県が暫定的に集計したものであるため、国土交通省の公表する「建築統計年報」の数字とは若干差異がある。

## 地域別・建築主別・着工建築物床面積表

(2024年10月分)

(単位：㎡)

地域名	建築主の種別 計	公共計	国	都道府県	市区町村	民間計	会社	会社でない団体	個人
愛知県計	618,118	37,837	14,778	3,304	19,755	580,281	331,849	5,043	243,389
尾 張	289,668	33,181	14,778	0	18,403	256,487	157,556	1,963	96,968
一 宮	73,486	40	0	0	40	73,446	39,472	424	33,550
海 部	24,637	3,367	0	3,100	267	21,270	12,583	0	8,687
知 多	36,399	66	0	66	0	36,333	15,260	1,256	19,817
西 三 河	44,191	980	0	0	980	43,211	20,221	202	22,788
知 立	41,725	65	0	0	65	41,660	24,932	0	16,728
豊田加茂	36,548	0	0	0	0	36,548	23,537	653	12,358
新城設楽	2,197	138	0	138	0	2,059	427	118	1,514
東 三 河	69,267	0	0	0	0	69,267	37,861	427	30,979

(注) 地域名は、各建設事務所が所管する地域名と同一である。

この速報は、県が暫定的に集計したものであるため、国土交通省の公表する「建築統計年報」の数字とは若干差異がある。

用途別・着工建築物床面積・工事費予定額表

(2024年10月分)

(単位：棟、㎡、万円)

用途	建築物の用途計	居住専用		居住産業併用	商業・サービス業								公益事業・公務文教用				鉱工業用		農林水産業・その他用	
		居住専用住宅	居住専用準住宅		卸小売業・金融業・不動産業用	宿泊業、飲食サービス業用	教育、学習支援業用	医療、福祉用	その他のサービス業用	電気・ガス・熱供給・水道業用	情報通信業用	運輸業用	公務用	鉱業、採石業、砂利採取業、建設業用	製造業用	農林水産業用	他に分類されない建築物			
棟数	3,207	2,759	3	20	35	3	38	15	17	49	68	4	0	25	11	17	129	11	3	
床面積	618,118	397,320	1,378	7,978	23,408	1,400	38,002	3,140	27,394	21,997	13,799	1,301	0	6,554	7,368	3,126	63,085	826	42	
工事費予定額	15,599,047	9,177,026	26,600	272,698	613,900	80,200	1,304,600	122,876	1,174,185	661,910	400,080	23,288	0	61,170	304,920	51,500	1,300,134	19,610	4,350	

(注) 地域名は、各建設事務所が所管する地域名と同一である。

この速報は、県が暫定的に集計したものであるため、国土交通省の公表する「建築統計年報」の数字とは若干差異がある。