

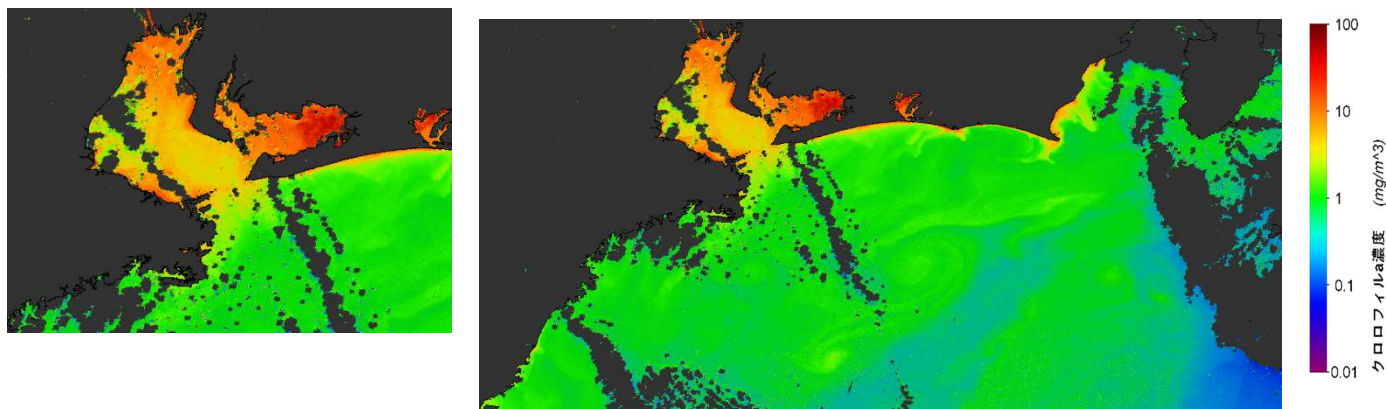
# 海況速報（クロロフィル a 濃度分布）

愛知県水産試験場 漁業生産研究所

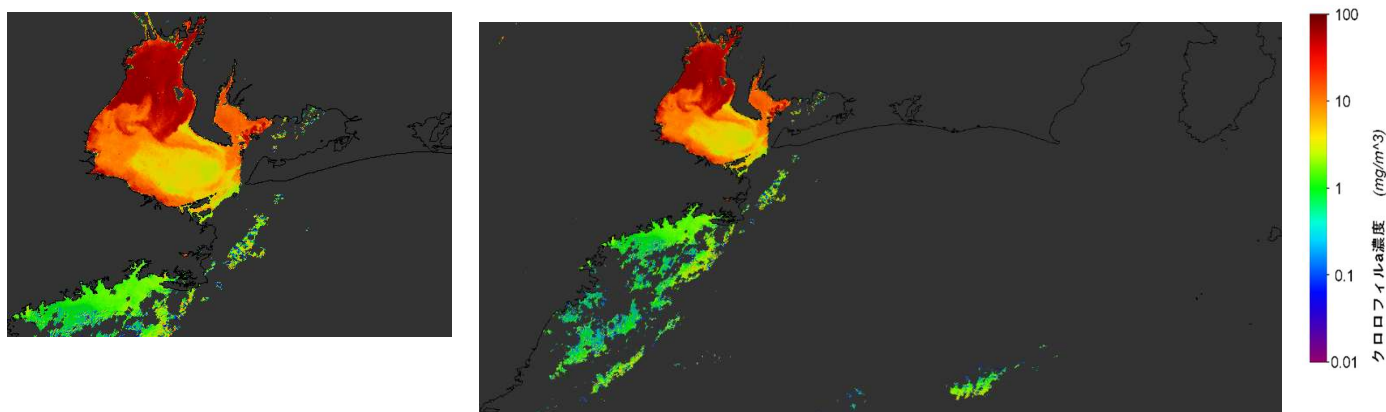
令和6年11月19日

11月18日の衛星画像をみると、海面クロロフィル a 濃度は伊勢湾と三河湾の全域で高くなっています。

## 11月18日のしきさいによるクロロフィル a 濃度分布



## 11月11日



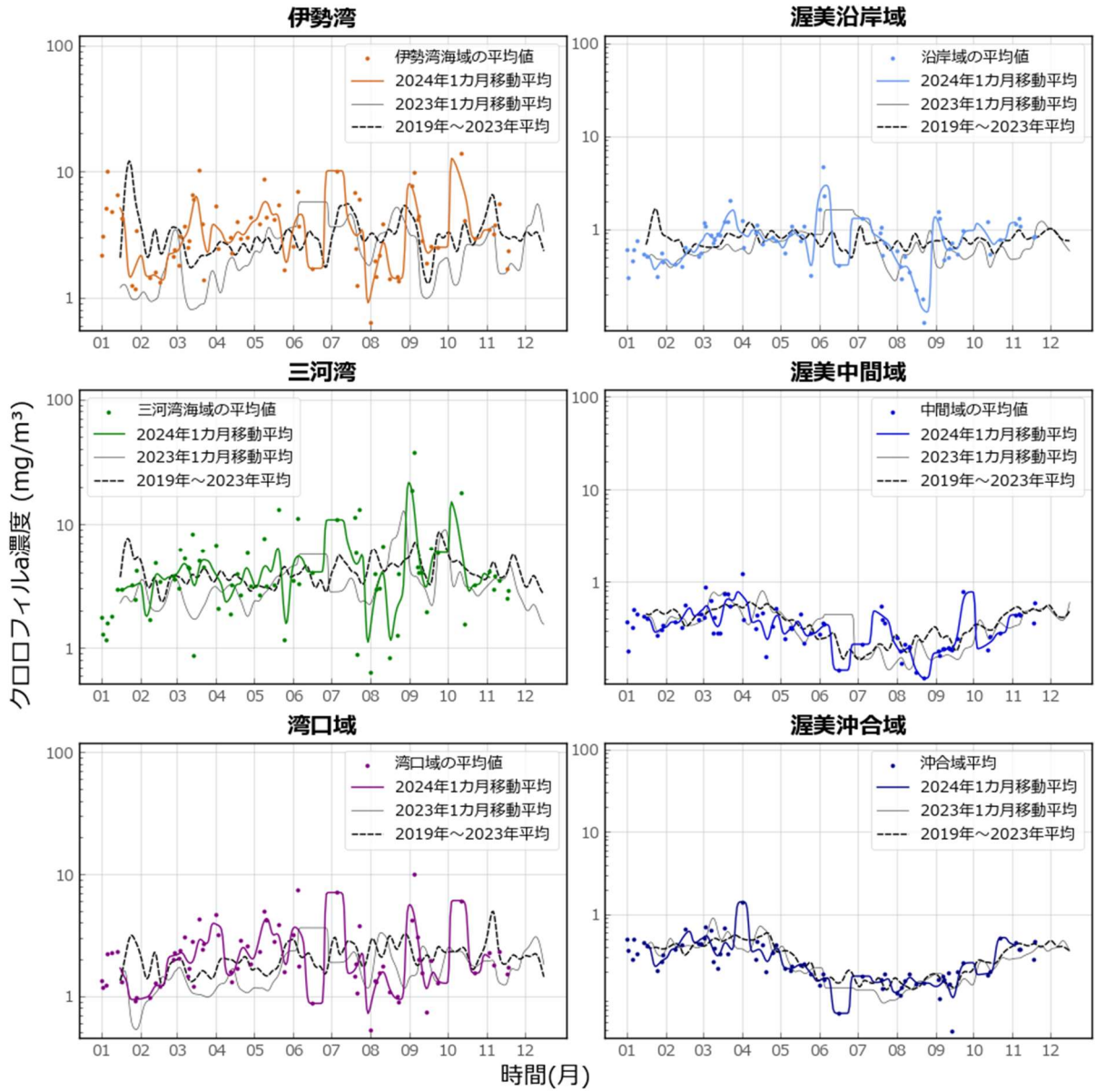
※宇宙航空研究開発機構（JAXA）提供の SGLI 画像を使用

※画像データによるクロロフィル a 濃度は、実際の濃度と異なる場合があります。

また、詳細図と広域図で内湾域の濃度に誤差が生じることがあるため、目安としてご利用ください。

## ■クロロフィル a 濃度の変動

クロロフィル a 濃度は、伊勢湾、三河湾および湾口域で減少傾向にあり、平年をやや下回っています。渥美沿岸域、中間域および沖合域は平年並みで推移しています。



観測衛星「しきさい」に搭載された SGLI センサーから得られた表層クロロフィル a 濃度をモニタリングしています (令和 6 年 11 月 18 日までのデータ)

