

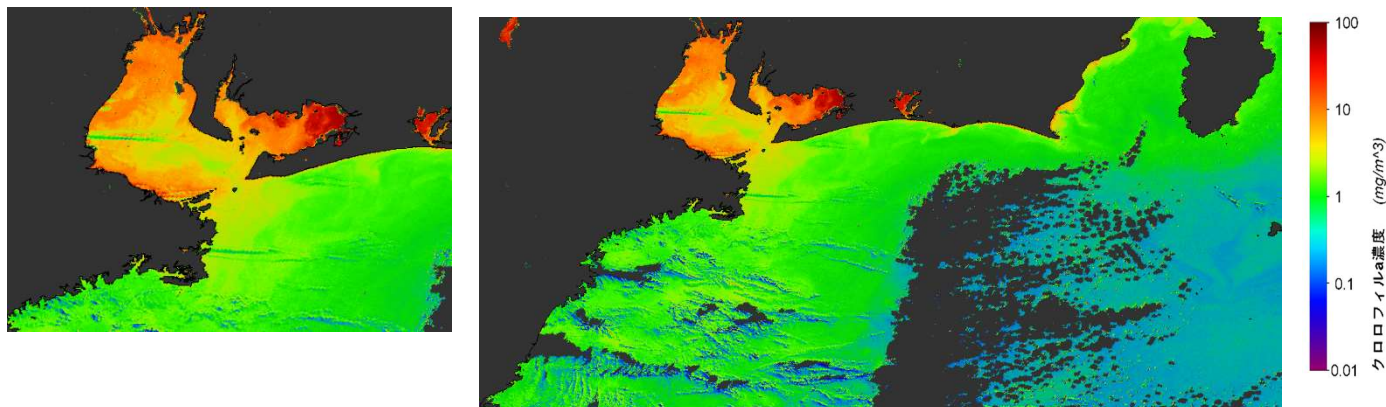
# 海況速報（クロロフィル a 濃度分布）

愛知県水産試験場 漁業生産研究所

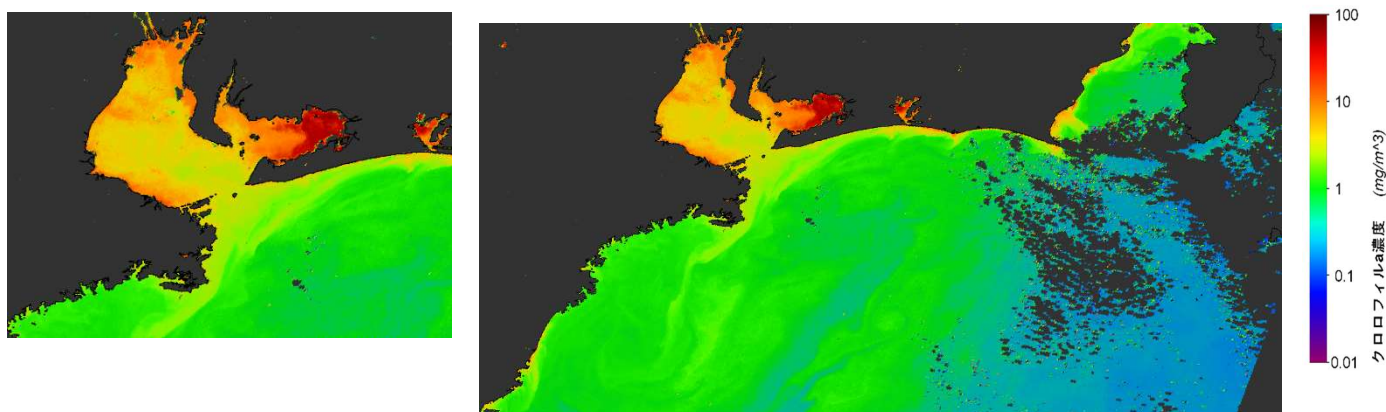
令和6年11月25日

11月25日の衛星画像をみると、クロロフィル a 濃度は特に三河湾の湾奥で高くなっています。

## 11月25日のしきさいによるクロロフィル a 濃度分布



## 11月21日



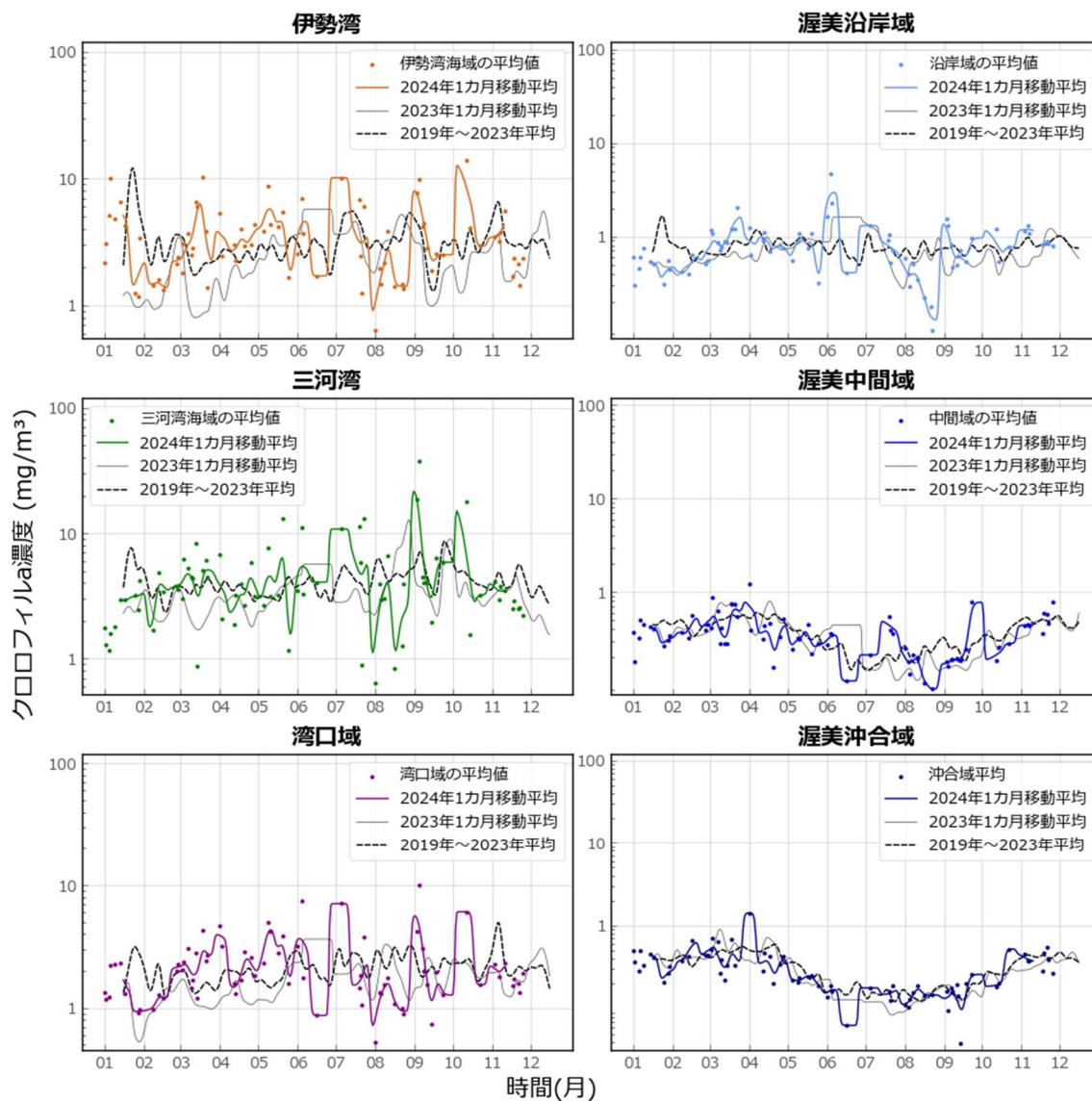
※宇宙航空研究開発機構（JAXA）提供の SGLI 画像を使用

※画像データによるクロロフィル a 濃度は、実際の濃度と異なる場合があります。

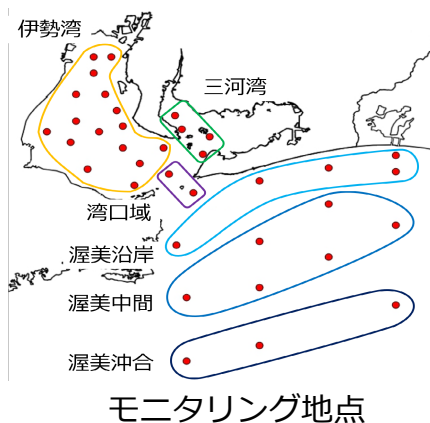
また、詳細図と広域図で内湾域の濃度に誤差が生じることがあるため、目安としてご利用ください。

## ■クロロフィル a 濃度の変動

クロロフィル a 濃度は、伊勢湾、三河湾および湾口域で平年並みから低水準で推移しています。渥美沿岸域、中間域および沖合域は平年並みで推移しています。



観測衛星「しきさい」に搭載された SGLI センサーから得られた表層クロロフィル a 濃度をモニタリングしています (令和 6 年 11 月 25 日までのデータ)



モニタリング地点