

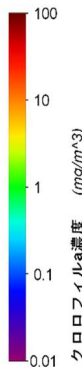
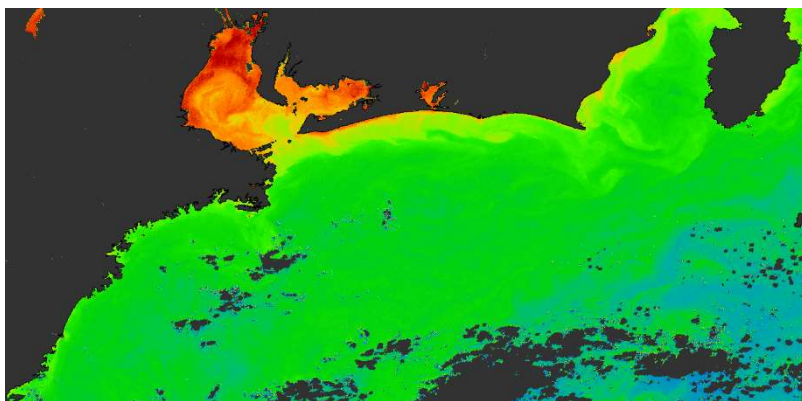
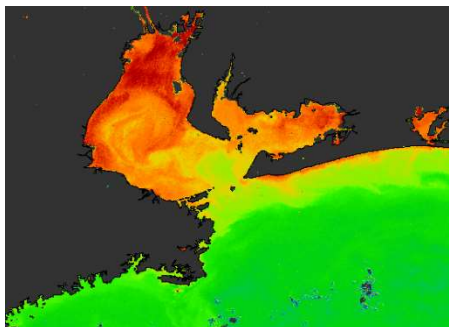
# 海況速報（クロロフィル a 濃度分布）

愛知県水産試験場 漁業生産研究所

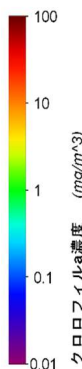
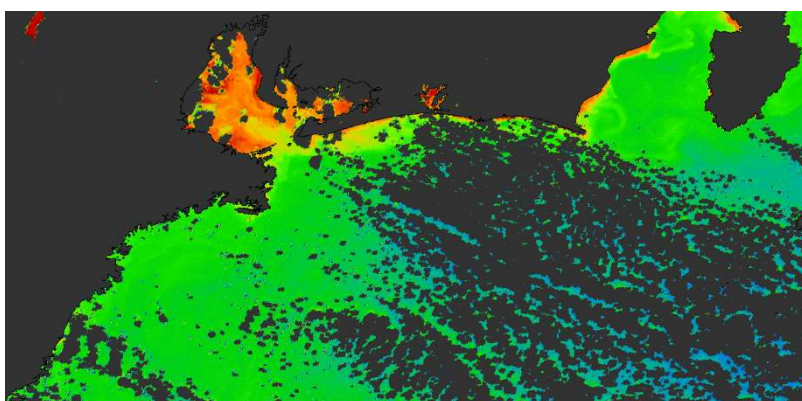
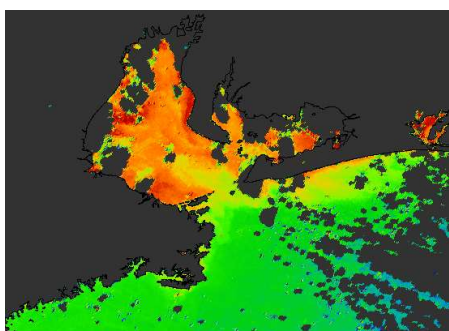
令和6年12月4日

12月3日の衛星画像をみると、クロロフィル a 濃度は伊勢湾と三河湾の全域で高くなっています。また、伊勢湾の湾央では時計回りの渦構造がみられます。

## 12月3日のしきさいによるクロロフィル a 濃度分布



## 11月30日



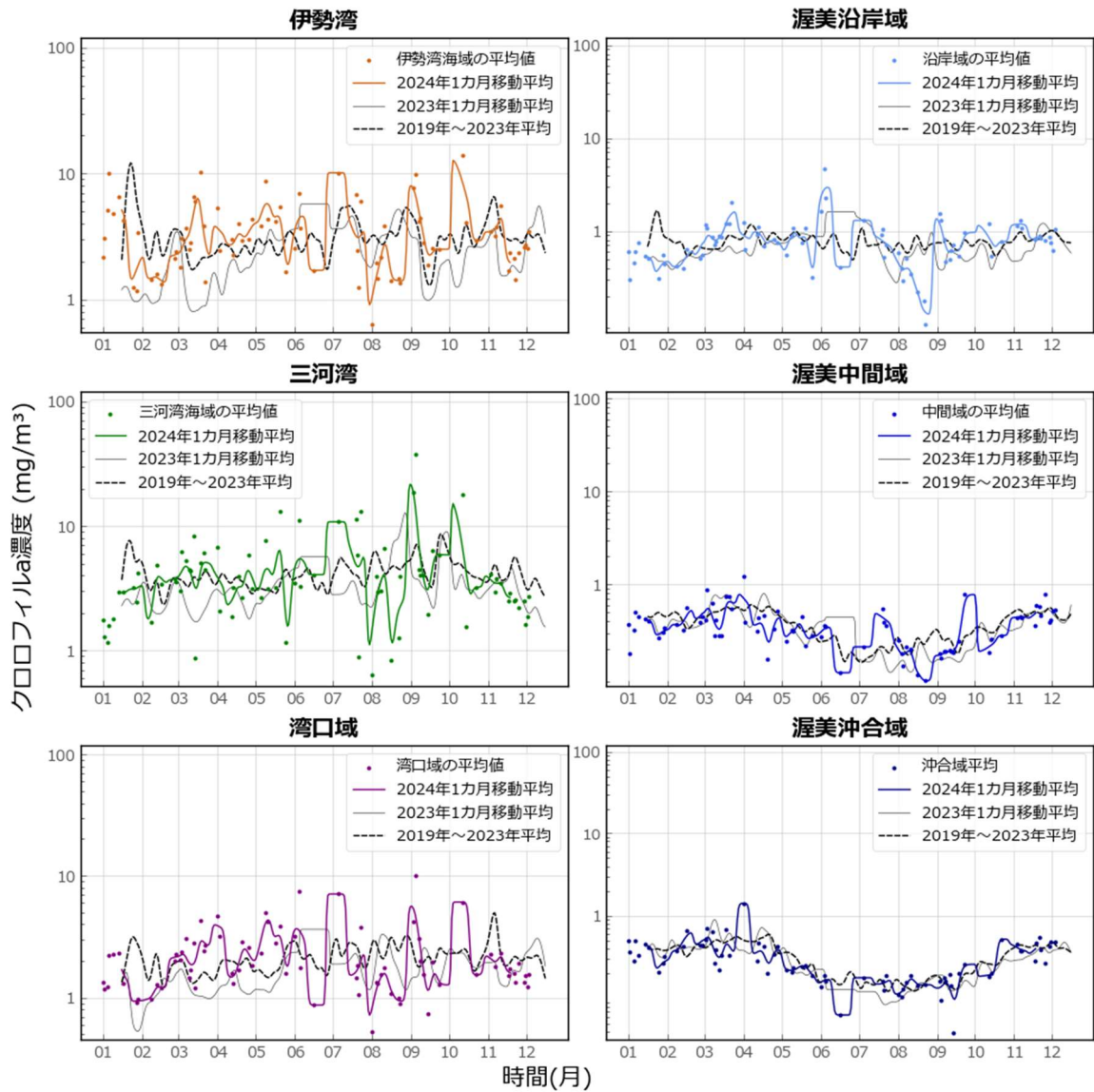
※宇宙航空研究開発機構（JAXA）提供の SGLI 画像を使用

※画像データによるクロロフィル a 濃度は、実際の濃度と異なる場合があります。

また、詳細図と広域図で内湾域の濃度に誤差が生じることがあるため、目安としてご利用ください。

## ■クロロフィル a 濃度の変動

クロロフィル a 濃度は、伊勢湾、三河湾および湾口域で平年より低水準かつ減少傾向で推移しています。渥美沿岸域、中間域および沖合域では平年並みで推移しています。



観測衛星「しきさい」に搭載された SGLI センサーから得られた表層クロロフィル a 濃度をモニタリングしています (令和 6 年 12 月 3 日までのデータ)

