

売却区分番号	半田市 1	見積価額 (最低入札価額)	1,480,000 円
		公売保証金	150,000 円
公売財産 (登記上の情報)	1 土地	所在 地番 地目 地積	半田市宮本町二丁目 6番5 宅地 45.35m ²

	主な公法上の規制			
	都市計画区域	市街化区域		
	用途地域	準工業地域	線引き前宅地	非該当
	建ぺい率	60%	防火指定	建築基準法第22条区域
	容積率	200%	日影規制	時間5-3h/高さ4m
その他法制限	なし			
公売財産の概要及び利用状況等の内容	特記事項			
	1	名鉄河和線「成岩」駅の西方道路距離で約0.9km、徒歩約12分に位置します。		
	2	土地の境界については、隣接土地所有者と協議することになります。		
	3	西側が幅員約4.0mの舗装市道に等高接面しています。		
	4	間口約3.0m、奥行き約15.0mの概ね長方形地となっています。		
	上下水道・都市ガスについて			
	上水道	前面道路まで整備:されている 敷地内まで引込:されている		
	下水道	前面道路まで整備:されている 敷地内まで引込:されていない		
	都市ガス	前面道路まで整備:されている 敷地内まで引込:されていない		
	公売に関する一般的な事項	1	地目、地積は登記事項証明書によります。	
2		土壌汚染やアスベストなどに関する専門的な調査は行っておりません。		
3		公売財産については、あらかじめその現況及び関係公簿等を確認してください。		
4		掲載している図面及び写真が現況と異なる場合は、現況を優先します。		
5		半田市は公売財産に財産の種類又は品質に関する不適合があっても、担保責任等を負いません。		
6		半田市は公売財産の引渡義務を負いません。占有者等に対しての明渡請求などは、買受人の責任において行うこととなります。		
7		公売財産内に存在する動産類については、買受人の責任により適法に処分等する必要があります。		
8		市町村が提供する3種類(洪水、雨水出水、高潮)のハザードマップの有無、それらのハザードマップに公売財産が含まれるかは以下の問合せ先までお問合せください。		

問合せ先 半田市役所 防災安全課

電話 0569-84-0626

- 9 適格請求書の交付の可否等については、以下の問合せ先までお問合わせください。

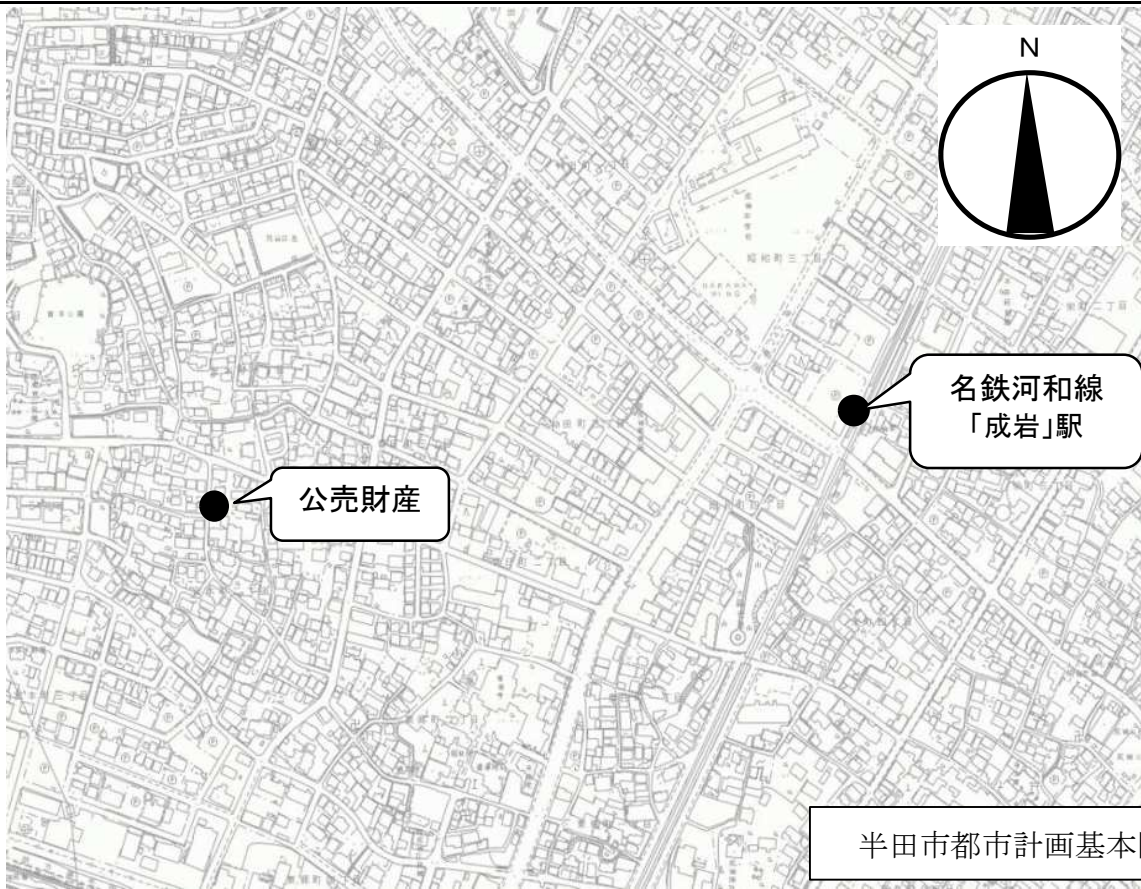
問合せ先 半田市役所 収納課

電話 0569-84-0625

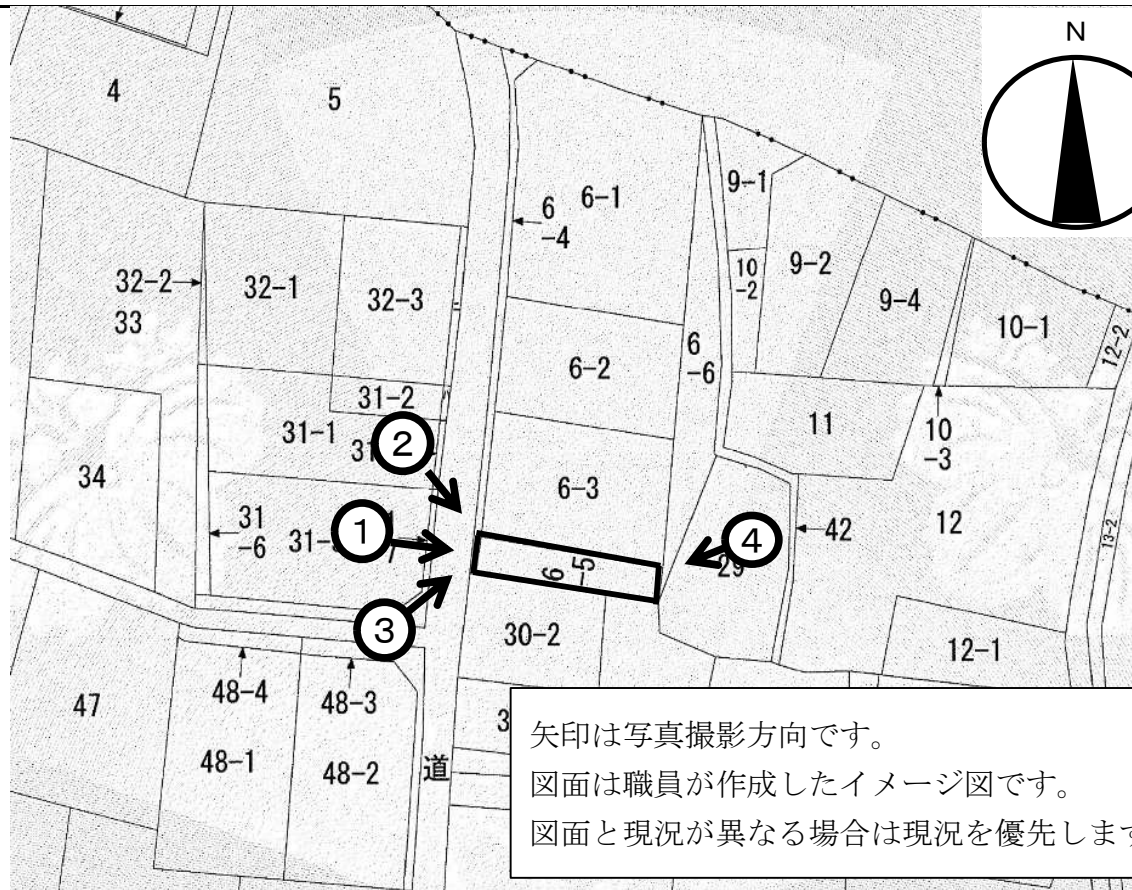
売却区分番号

半田市 1

物件の所在図



物件の見取図



売却区分番号

半田市 1

写真①



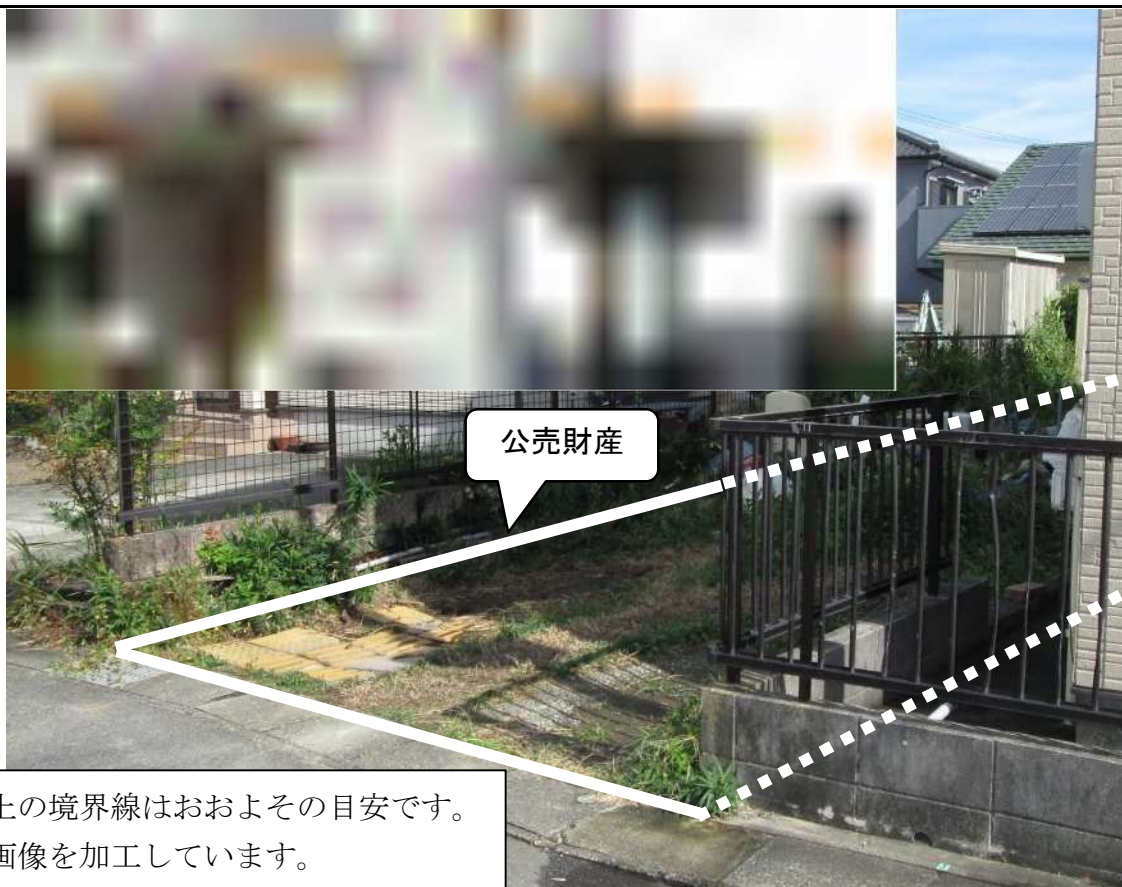
写真②



売却区分番号

半田市 1

写真③



写真④

写真上の境界線はおおよその目安です。

