

| | | | |
|---------------------|-------|------------------|-------------|
| 売却区分番号 | 東海市 1 | 見積価額 (最低入札価額) | 3,690,000 円 |
| | | 公売保証金 | 370,000 円 |
| 公 売 財 産 (登記上の情報) | 1 | 土地 | |
| | | 所在 | 東海市荒尾町金山 |
| | | 地番 | 37番5 |
| | | 地目 | 宅地 |
| | | 地積 | 95.81㎡ |
| | 2 | 土地 | |
| | | 所在 | 東海市荒尾町金山 |
| | | 地番 | 37番9 |
| | 地目 | 宅地 | |
| | 地積 | 104.67㎡ | |

| | | | | |
|-------------------|--|-----------------------------------|---------------|-------------|
| | 主な公法上の規制 | | | |
| | 都市計画区域 | 市街化区域 | | |
| | 用途地域 | 第一種住居地域 | 線引き前宅地 | 非該当 |
| | 建ぺい率 | 60% | 防火指定 | 建築基準法第22条区域 |
| 容積率 | 200% | 日影規制 | 時間4-2.5h/高さ4m | |
| その他法制限 | 都市再生特別措置法に基づく立地適正化計画に定める居住誘導区域 | | | |
| 公売財産の概要及び利用状況等の内容 | 特記事項 | | | |
| | 1 名鉄常滑線「新日鉄前」駅の南東方道路距離で約1.8km、徒歩約23分に位置します。 | | | |
| | 2 土地の境界については、隣接土地所有者と協議することになります。 | | | |
| | 3 他の土地に囲まれ、公道に通じていない土地(袋地)であり、買受後は隣接土地所有者と通行に関する権利関係を話し合う必要があります。 | | | |
| | 上下水道・都市ガスについて | | | |
| | 上水道 | 北側道路まで整備:されている 敷地内まで引込:されていない | | |
| | 下水道 | 北側道路まで整備:されている 敷地内まで引込:されていない | | |
| | 都市ガス | 北側道路まで整備:されていない 敷地内まで引込:されていない | | |
| 公売に関する一般的な事項 | 1 公売財産を一括公売します。 2 地目、地積は登記事項証明書によります。 3 土壤汚染やアスベストなどに関する専門的な調査は行っておりません。 4 公売財産については、あらかじめその現況及び関係公簿等を確認してください。 5 掲載している図面及び写真が現況と異なる場合は、現況を優先します。 6 東海市は公売財産に財産の種類又は品質に関する不適合があっても、担保責任等を負いません。 7 東海市は公売財産の引渡義務を負いません。占有者等に対しての明渡請求などは、買受人の責任において行うことになります。 8 公売財産内に存在する動産類については、買受人の責任により適法に処分等する必要があります。 9 市町村が提供する3種類(洪水、雨水出水、高潮)のハザードマップの有無、それらのハザードマップに公売財産が含まれるかは以下の問合せ先までお問合せください。 | | | |

問合せ先 東海市役所 防災危機管理課

電話 052-603-2211(代表)

10 適格請求書の交付の可否等については、以下の問合せ先までお問合せください。

問合せ先 東海市役所 収納課

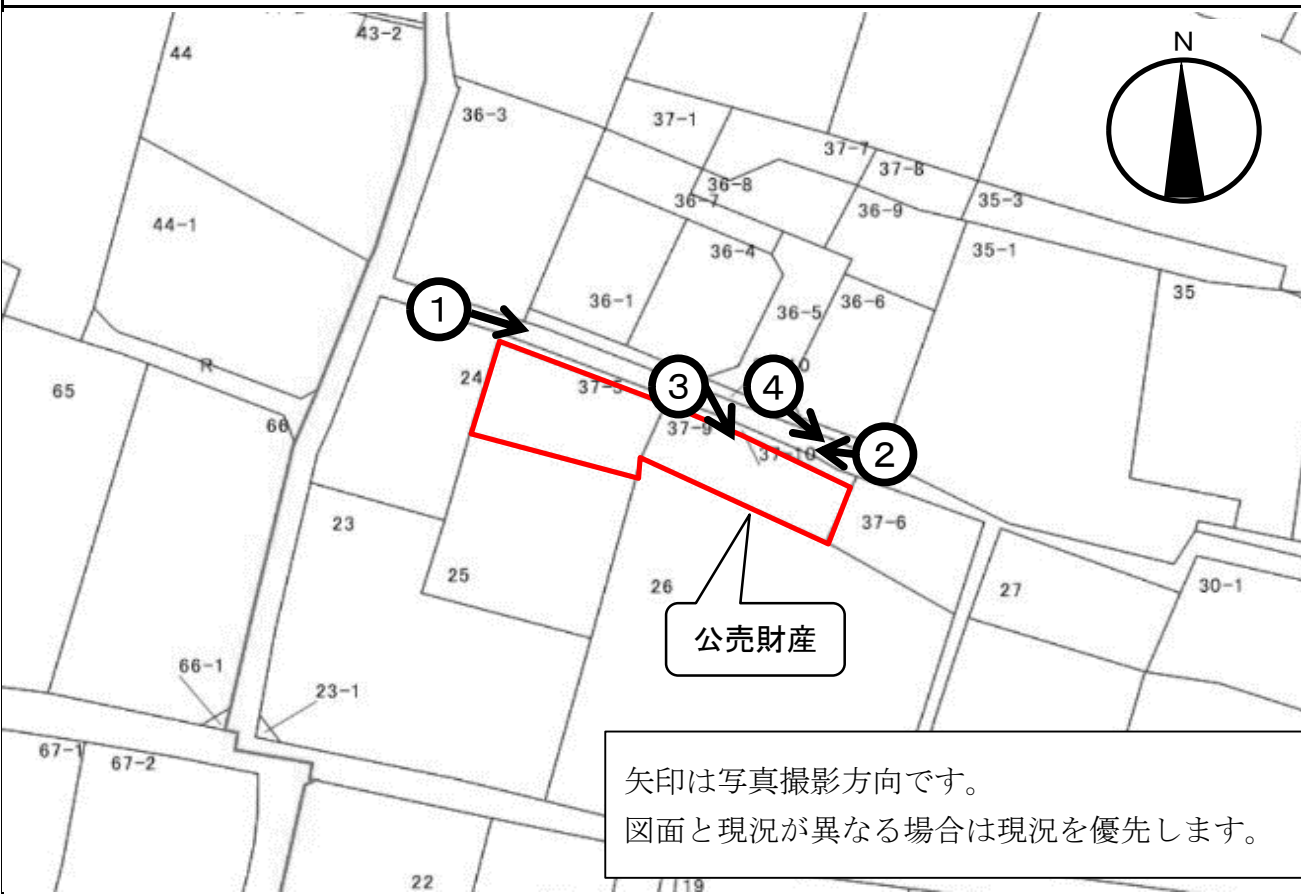
電話 052-603-2241

| | |
|--------|-------|
| 売却区分番号 | 東海市 1 |
|--------|-------|

物件の所在図



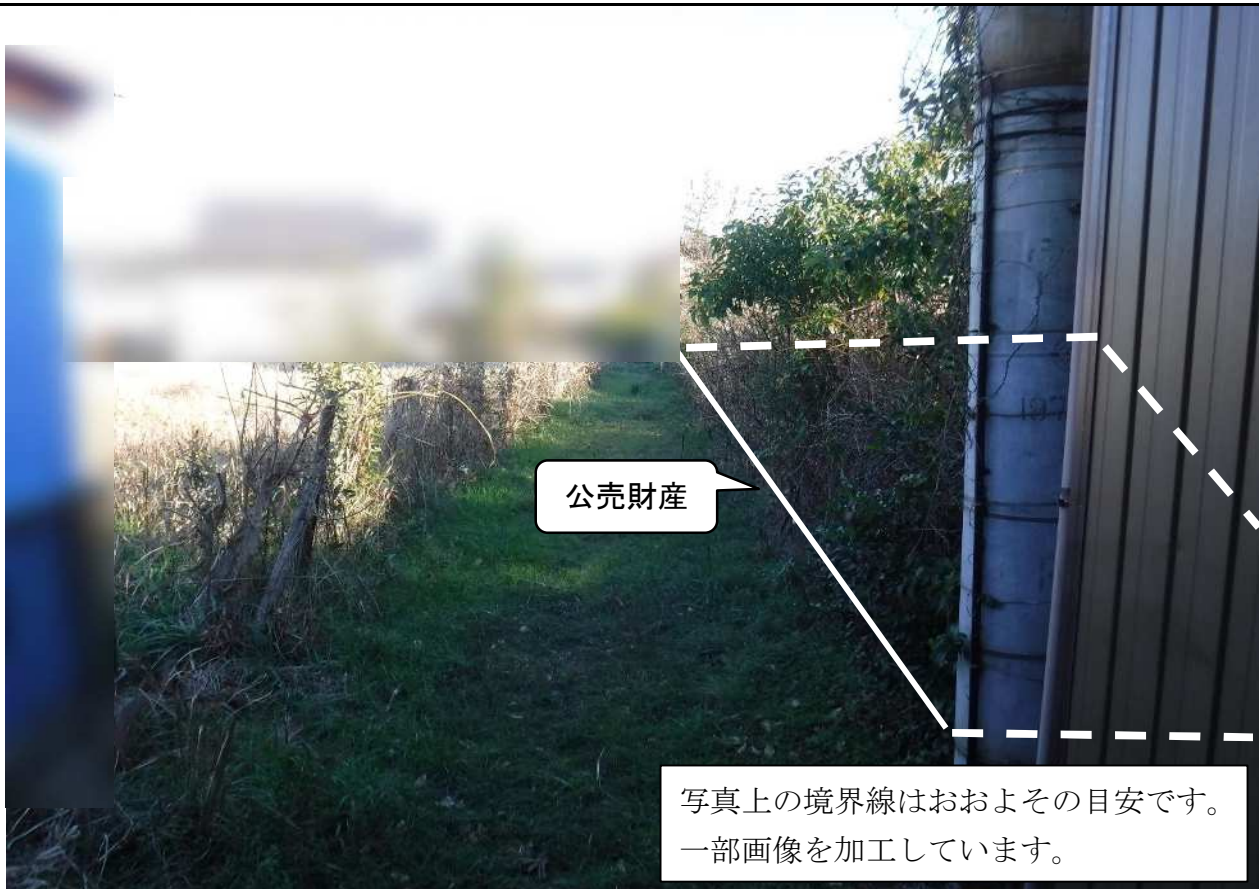
物件の見取図



売却区分番号

東海市 1

写真①



写真②



売却区分番号

東海市 1

写真③



写真④

