

売却区分番号	半田市2	見積価額 (最低入札価額)	4,160,000 円
		公売保証金	420,000 円
公売財産 (登記上の情報)	1	土地	
		所在	半田市瑞穂町六丁目
		地番	3番21
		地目	宅地
		地積	120.71m <sup>2</sup>
	2	建物	
		所在	半田市瑞穂町六丁目 3番地21
		家屋番号	3番21
		種類	居宅
		構造	木造瓦葺2階建
	床面積	1階 41.40m <sup>2</sup> 2階 24.84m <sup>2</sup>	
	建築年月日	昭和60年5月29日新築	

公売財産の概要及び利用状況等の内容	主な公法上の規制			
	都市計画区域	市街化区域		
	用途地域	工業地域	線引き前宅地	非該当
	建ぺい率	60%	防火指定	建築基準法第22条区域
	容積率	200%	日影規制	—
	その他法制限	なし		
	特記事項			
	1 半田市役所の南東方道路距離で約1.1km、徒歩約14分に位置します。			
	2 土地の境界については、隣接土地所有者と協議することになります。			
	3 東側が幅員約8.0mの舗装市道に等高接面しています。			
4 間口約2.5m、奥行き約23.0mの旗竿地となっています。				
5 1階和室1の天井に一部変色が見られます(写真⑦)。				
6 所有者から、LDK、浴室、洗面所がリフォームされていると聴取しています(写真④⑨⑩)。				
7 令和6年9月30日調査日現在、公売財産には所有者が居住しています。所有者は落札者決定後、すみやかに退去する旨を申し立てていますが半田市は関与しません。				
8 室内で猫が一匹飼育されています。				
上下水道・都市ガスについて				
上水道	前面道路まで整備:されている 敷地内まで引込:されている			
下水道	前面道路まで整備:されている 敷地内まで引込:されている			
都市ガス	前面道路まで整備:されている 敷地内まで引込:されている			
公売に関する一般的な事項	1 公売財産を一括公売します。			
2 経年相当の劣化・損耗があります。				
3 地目、地積、建物の種類、構造、床面積及び建築年月日は登記事項証明書によります。				
4 土壌汚染やアスベストなどに関する専門的な調査は行っておりません。				
5 公売財産については、あらかじめその現況及び関係公簿等を確認してください。				
6 掲載している図面及び写真が現況と異なる場合は、現況を優先します。				
7 半田市は公売財産に財産の種類又は品質に関する不適合があっても、担保責任等を負いません。				

	<p>8 半田市は公売財産の引渡義務を負いません。占有者等に対しての明渡請求などは、買受人の責任において行うこととなります。</p> <p>9 公売財産内に存在する動産類については、買受人の責任により適法に処分等する必要があります。</p> <p>10 市町村が提供する3種類(洪水、雨水出水、高潮)のハザードマップの有無、それらのハザードマップに公売財産が含まれるかは以下の問合せ先までお問合せください。 問合せ先 半田市役所 防災安全課 電話 0569-84-0626</p> <p>11 適格請求書の交付の可否等については、以下の問合せ先までお問合せください。 問合せ先 半田市役所 収納課 電話 0569-84-0625</p>
--	--

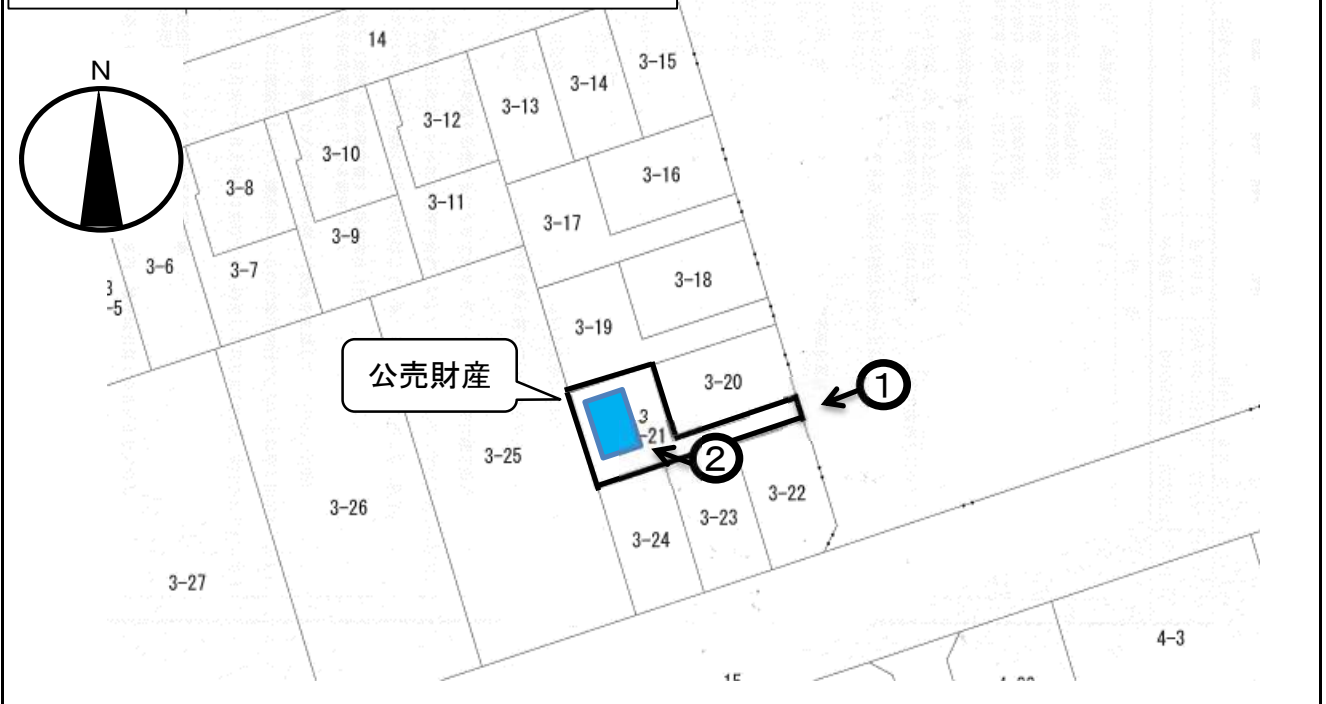
売却区分番号	半田市 2
--------	-------

物件の所在図



物件の見取図

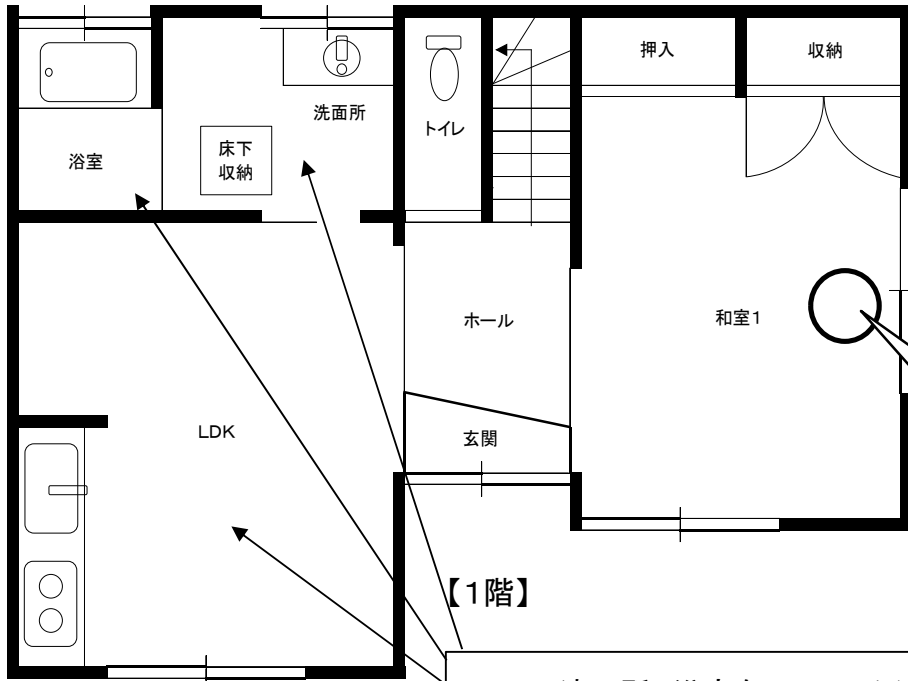
矢印は写真撮影方向です。  
 図面は職員が作成したイメージ図です。  
 図面と現況が異なる場合は現況を優先します。



売却区分番号

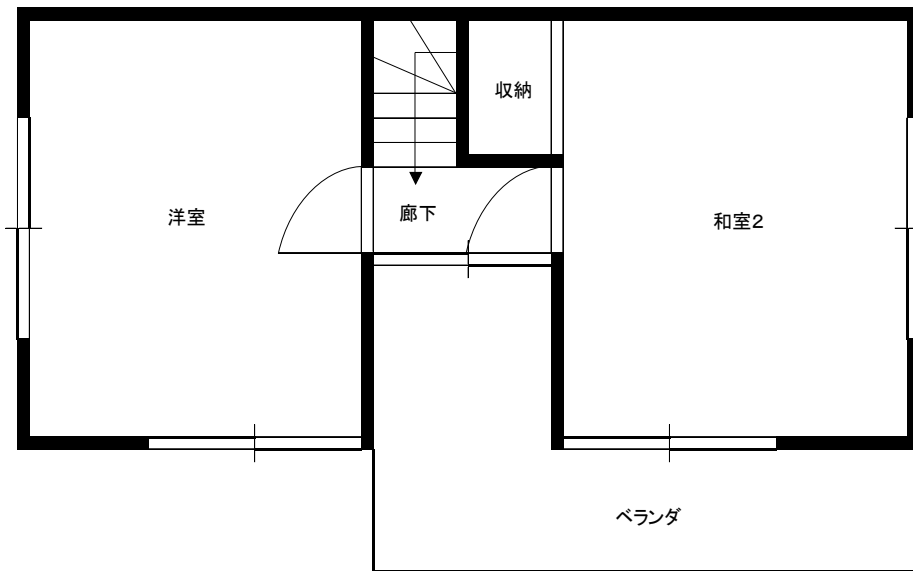
半田市2

間取図



【1階】

LDK、洗面所、浴室をリフォーム済



【2階】

図面は職員が作成したイメージ図です。  
図面と現況が異なる場合は現況を優先します。

売却区分番号

半田市 2

写真①（建物外観）



写真②（建物外観）



売却区分番号

半田市 2

写真③ (内部 玄関)



写真④ (内部 LDK)



売却区分番号

半田市 2

写真⑤ (内部 和室 1)



写真⑥ (内部 和室 1)





売却区分番号

半田市2

写真⑦ (内部 和室1)



写真⑧ (内部 トイレ)



売却区分番号

半田市 2

写真⑨ (内部 浴室)



写真⑩ (内部 洗面所)

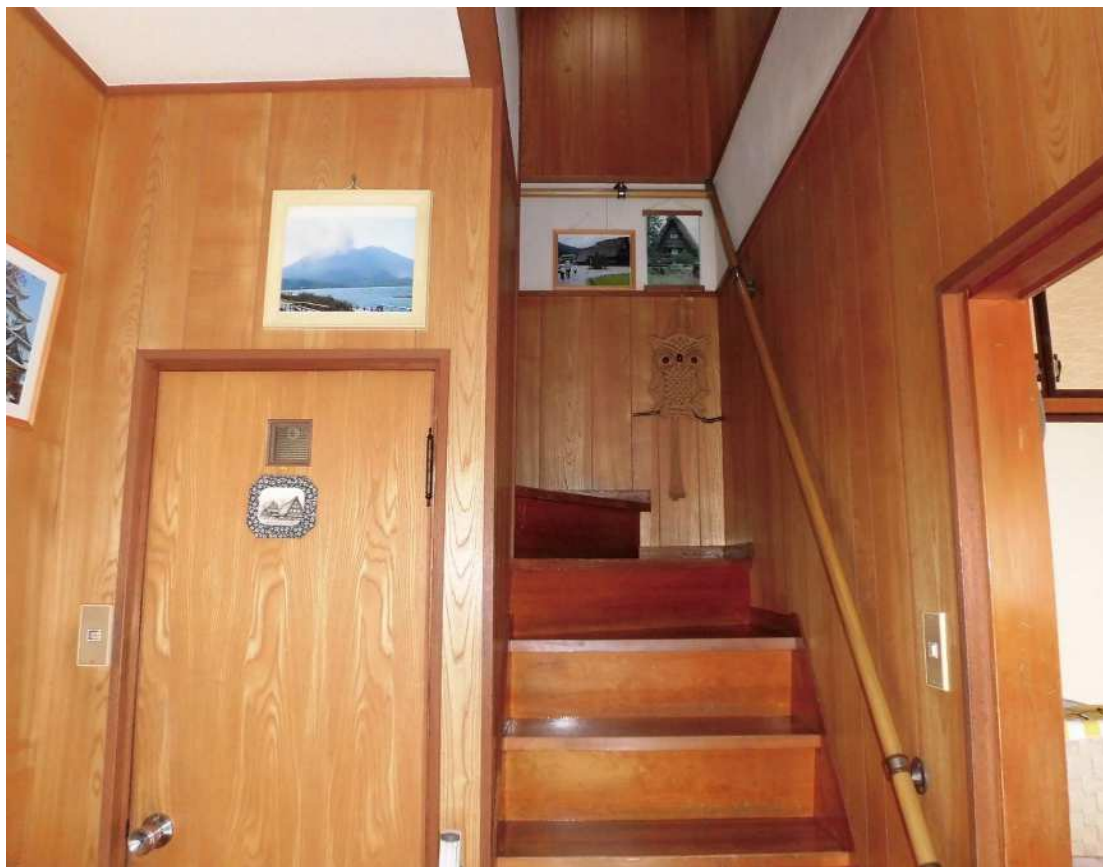


一部画像を加工しています。

売却区分番号

半田市2

写真⑪ (内部 階段)



写真⑫ (内部 洋室)



一部画像を加工しています。

売却区分番号

半田市 2

写真⑬ (内部 和室 2)



写真⑭ (ベランダ)

