

売却区分番号	豊川市 1	見積価額 (最低入札価額)	2,660,000 円
		公売保証金	270,000 円
公 売 財 産 (登記上の情報)	1	土地	
		所在	豊川市牧野町仲畑
		地番	33番3
		地目	宅地
		地積	219.01m ²
	2	建物	
		所在	豊川市牧野町仲畑 33番地1
		家屋番号	33番1
		種類	作業場・居宅
		構造	軽量鉄骨造スレート亜鉛メッキ鋼板葺2階建
	床面積	1階 95.27m ² 2階 26.46m ²	
	建築年月日	昭和44年5月10日新築	

公売財産の概要及び利用状況等の内容	主な公法上の規制			
	都市計画区域	市街化調整区域		
	用途地域	—	線引き前宅地	該当
	建ぺい率	60%	防火指定	建築基準法第22条区域
	容積率	200%	日影規制	時間4－2.5h／高さ4m
	その他法制限	なし		
	特記事項			
	<p>1 JR飯田線「豊川」駅の東方道路距離で約1.7km、徒歩約22分に位置します。</p> <p>2 土地の境界については、隣接土地所有者と協議することになります。</p> <p>3 東側及び北側が幅員約2.0mの舗装市道に概ね等高接面しています。</p> <p>4 東側及び北側道路は建築基準法第42条第2項に該当する道路であるため、建物を建てる際はセットバックを要します。</p> <p>問合せ先 豊川市役所 建築課 電話 0533-89-2117</p> <p>※「セットバック」とは、道路の中心線から2mの位置まで敷地を後退させ、将来的に4mの道路幅を確保しようとするものです。</p> <p>5 公売財産内には電柱が一本、支線が一本設置されています(写真③④)。敷地使用料は年間各1,500円で現所有者に対して令和8年3月分まで支払われています。</p> <p>問合せ先 株式会社 NTT ビジネスアソシエ西日本 財務法務サービス事業部 法務部門 法務担当 電話 052-291-3402</p> <p>6 令和6年11月8日調査日現在、公売財産には所有者が居住しています。所有者は落札者決定後、すみやかに退去する旨を申し立てていますが豊川市は関与しません。</p>			
	上下水道・都市ガスについて			
	上水道	前面道路まで整備:されている 敷地内まで引込:されている		
下水道	前面道路まで整備:されていない 敷地内まで引込:されていない トイレは汲み取り式です。			

	<table border="1"> <tr> <td data-bbox="405 114 630 304">都市ガス</td> <td data-bbox="630 114 1465 304"> 前面道路まで整備:されていない 敷地内まで引込:されていない LP ガスを使用しています。 </td> </tr> </table>	都市ガス	前面道路まで整備:されていない 敷地内まで引込:されていない LP ガスを使用しています。
都市ガス	前面道路まで整備:されていない 敷地内まで引込:されていない LP ガスを使用しています。		
公売に関する一般的な事項	<ol style="list-style-type: none"> 1 公売財産を一括公売します。 2 経年相当の劣化・損耗があります。 3 地目、地積、建物の種類、構造、床面積及び建築年月日は登記事項証明書によります。 4 土壌汚染やアスベストなどに関する専門的な調査は行っておりません。 5 公売財産については、あらかじめその現況及び関係公簿等を確認してください。 6 掲載している図面及び写真が現況と異なる場合は、現況を優先します。 7 豊川市は公売財産に財産の種類又は品質に関する不適合があっても、担保責任等を負いません。 8 豊川市は公売財産の引渡義務を負いません。占有者等に対しての明渡請求などは、買受人の責任において行うこととなります。 9 公売財産内に存在する動産類については、買受人の責任により適法に処分等する必要があります。 10 市町村が提供する3種類(洪水、雨水出水、高潮)のハザードマップの有無、それらのハザードマップに公売財産が含まれるかは以下の問合せ先までお問合せください。 問合せ先 豊川市役所 危機管理課 電話 0533-89-2194 11 適格請求書の交付の可否等については、以下の問合せ先までお問合せください。 問合せ先 豊川市役所 財政課 電話 0533-89-2127 		

売却区分番号

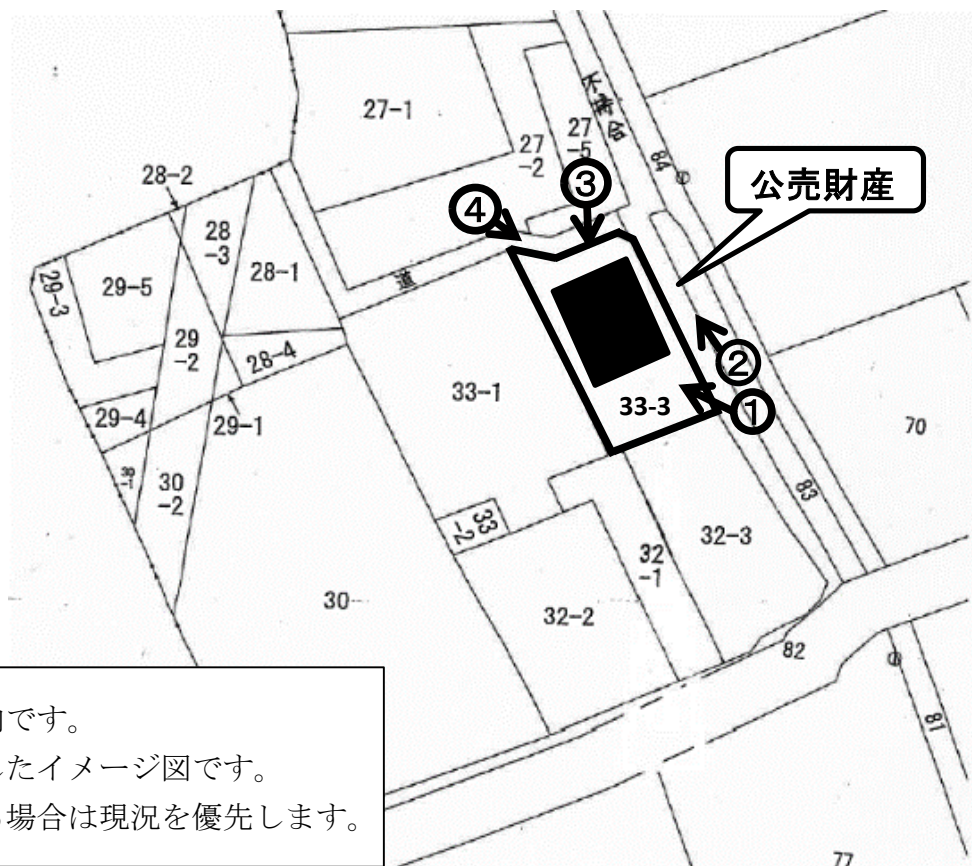
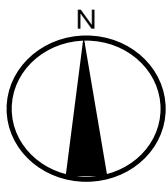
豊川市 1

物件の所在図



豊川市都市計画基本図

物件の見取図



矢印は写真撮影方向です。
図面は職員が作成したイメージ図です。
図面と現況が異なる場合は現況を優先します。

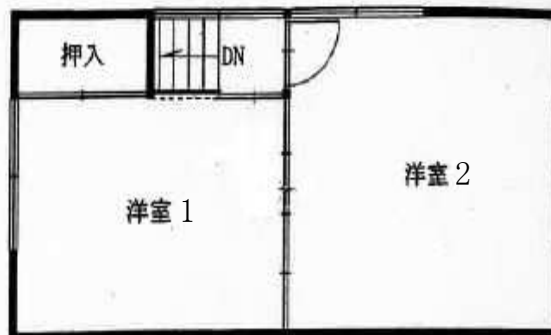
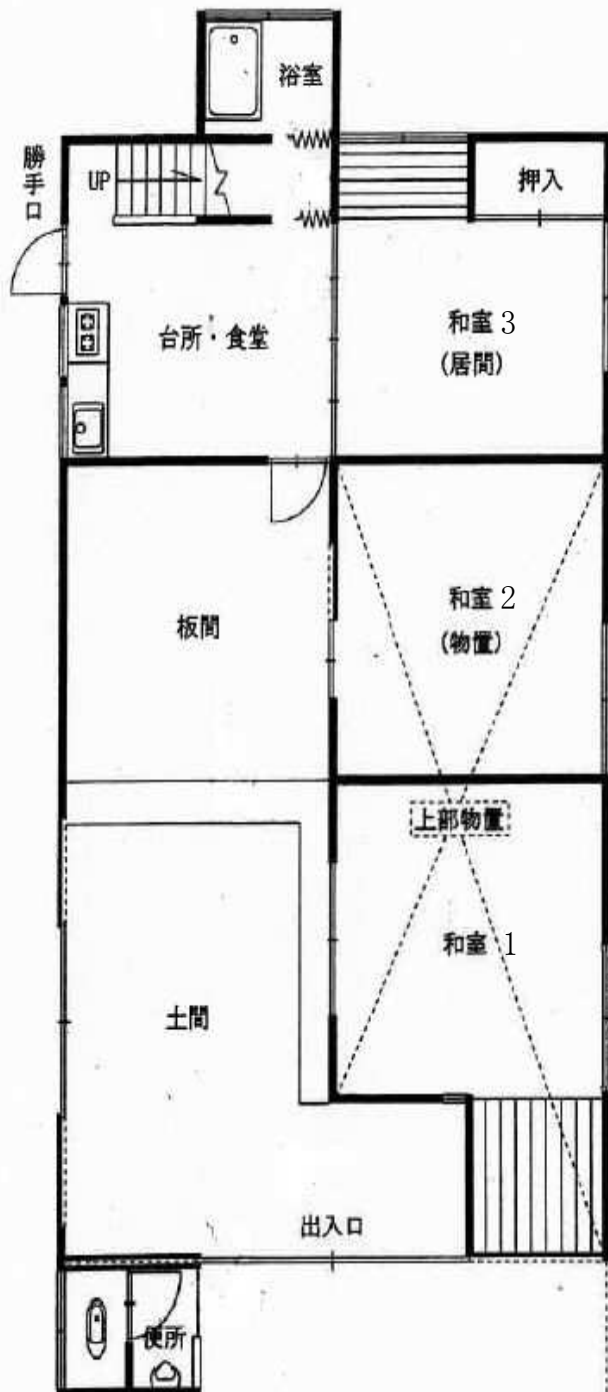
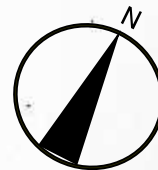
売却区分番号

豊川市 1

間取図

1階

2階



(差掛)

図面は職員が作成したイメージ図です。
図面と現況が異なる場合は現況を優先します。

売却区分番号

豊川市 1

写真①（建物外観）



写真②（建物外観）



売却区分番号

豊川市 1

写真③（建物外観）



写真④（建物外観）



売却区分番号

豊川市 1

写真⑤ (内部 土間)



一部画像を加工しています。

写真⑥ (内部 便所)



売却区分番号

豊川市 1

写真⑦ (内部 上部物置)



写真⑧ (内部 和室 1)



売却区分番号

豊川市 1

写真⑨（内部 和室1）



一部画像を加工しています。

写真⑩（内部 板間）



売却区分番号

豊川市 1

写真⑪ (内部 和室 2)



写真⑫ (内部 和室 3)



売却区分番号

豊川市 1

写真⑬ (内部 台所・食堂)



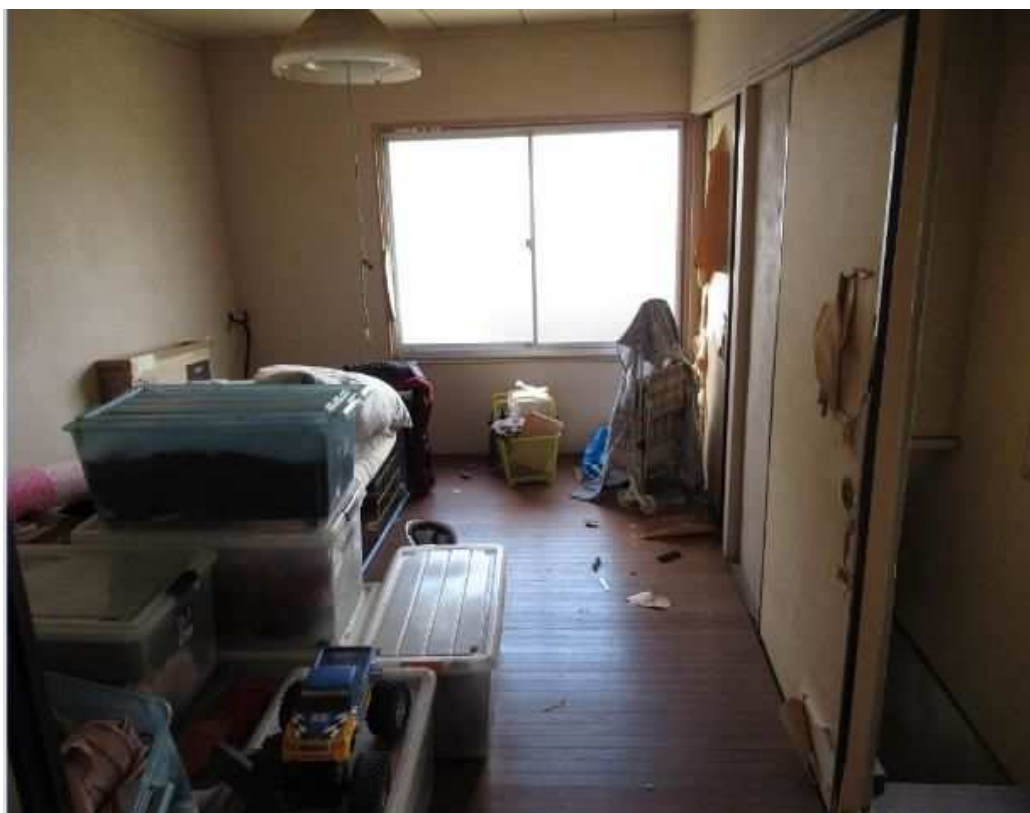
写真⑭ (内部 浴室)



売却区分番号

豊川市 1

写真⑮ (内部 洋室 1)



写真⑯ (内部 洋室 2)

