

2025年1月6日(月)
愛知県建築局建築指導課
業務・管理グループ
担 当 猿渡、吉田
内 線 5830、5831
ダイヤル 052-954-6585

愛知県内建築住宅着工統計 (2024年11月分)

新設住宅着工戸数	4,026戸(前年同月比14.9%減)
建築物着工床面積	639,001㎡(前年同月比29.7%減)

概 要

1 新設住宅着工戸数

新設住宅の着工戸数を利用関係別で見ると、対前年同月比で持家は17.2%増(1,469戸)、貸家は31.2%減(1,202戸)、給与住宅は80%減(5戸)、分譲住宅は20.8%減(1,350戸)となった。

2 建築物着工床面積

建築物の着工床面積を用途別で見ると、対前年同月比で居住用は2.0%減(370,819㎡)、非居住用は49.5%減(268,182㎡)となった。

・新設住宅着工戸数(利用関係別推移)

区 分	戸 数(戸)	前年同月比(%)	前年同月比の推移
新設住宅計	4,026	14.9減	7か月連続の減少
持 家	1,469	17.2増	2か月連続の増加
貸 家	1,202	31.2減	2か月連続の減少
給与住宅	5	80減	3か月連続の減少
分譲住宅	1,350	20.8減	4か月連続の減少

・建築物着工床面積(用途別推移)

区 分	床面積(㎡)	前年同月比(%)	前年同月比の推移
建築物計	639,001	29.7減	2か月連続の減少
居 住 用	370,819	2.0減	2か月連続の減少
非居住用	268,182	49.5減	2か月連続の減少

建築・住宅着工統計

(2024年11月分)

第1表 着工建築物・着工新設住宅総括表

年度・月	着工新設住宅				着工建築物			
	戸数		床面積の合計		床面積の合計		工事費予定額	
	戸数	前年同月比	面積	前年同月比	面積	前年同月比	金額	前年同月比
	戸	%	千㎡	%	千㎡	%	百万円	%
2004年度	71,082	100.6	6,582	98.6	11,815	103.0	1,709,566	96.9
2005年度	82,263	115.7	7,088	107.7	12,395	104.9	1,823,231	106.6
2006年度	86,865	105.6	7,217	101.8	13,067	105.4	1,985,378	108.9
2007年度	74,050	85.2	6,223	86.2	11,031	84.4	1,740,160	87.6
2008年度	76,868	103.8	6,425	103.2	11,475	104.0	1,942,154	111.6
2009年度	54,453	70.8	5,051	78.6	7,603	66.3	1,268,817	65.3
2010年度	57,627	105.8	5,644	111.7	8,154	107.2	1,343,663	105.9
2011年度	55,778	96.8	5,541	98.2	8,408	103.1	1,380,287	102.7
2012年度	57,660	103.4	5,650	102.0	9,375	111.5	1,558,702	112.9
2013年度	63,974	111.0	6,216	110.0	10,263	109.5	1,815,636	116.5
2014年度	55,204	86.3	5,076	81.7	9,056	88.2	1,658,305	91.3
2015年度	60,356	109.3	5,333	105.1	9,067	100.1	1,667,913	100.6
2016年度	62,316	103.2	5,441	102.0	8,933	98.5	1,682,774	100.9
2017年度	62,724	100.7	5,373	98.8	8,933	100.0	1,730,505	102.8
2018年度	68,801	109.7	5,803	108.0	9,523	106.6	1,869,340	108.0
2019年度	64,544	93.8	5,578	96.1	8,880	93.3	1,768,469	94.6
2020年度	53,284	82.6	4,642	83.2	7,793	87.8	1,621,285	91.7
2021年度	61,293	115.0	5,260	113.3	8,493	109.0	1,705,479	105.2
2022年度	57,032	93.0	4,814	91.5	8,629	101.6	1,828,084	107.2
2023年度	56,825	99.6	4,525	94.0	8,176	94.8	1,943,872	106.3
2024年4月	5,143	117.7	380	108.2	743	76.8	178,918	84.1
5月	3,822	91.0	318	90.7	538	99.4	137,460	103.0
6月	4,402	90.3	380	91.6	671	88.8	158,806	82.2
7月	4,930	99.8	388	97.6	574	81.1	142,250	85.4
8月	4,867	94.4	374	92.2	573	101.8	149,668	112.8
9月	4,477	95.9	380	99.4	695	113.8	166,831	118.2
10月	4,852	99.6	398	99.1	618	68.9	155,990	78.6
11月	4,026	85.1	360	96.8	639	70.3	166,505	80.4
12月								
2025年1月								
2月								
3月								
2024年度計	36,519	96.6	2,978	96.8	5,051	84.9	1,256,430	90.7

(注1)着工建築物の床面積には、着工新設住宅の床面積を含む。

(注2)着工新設住宅の欄中、新設とは住宅の新築又は増築・改築によって居室、台所及び便所のある独立して居住しうる住宅が新たに造られるものをいう。

(注3)数字の単位未満は、四捨五入を原則とした。従って合計の数字と内訳の合計とは一致しない場合がある。

(注4)各年度欄においては、「前年同月比」は「前年度比」である。

新設住宅着工統計

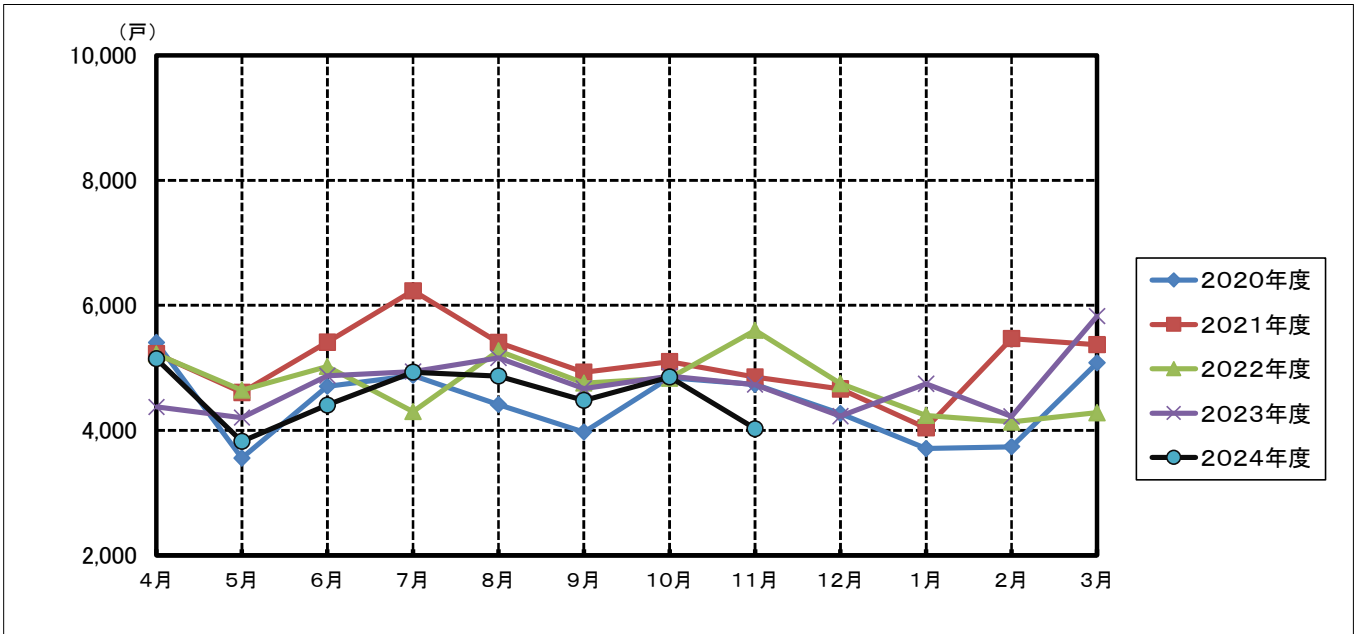
区 分		2024年11月分			2023年11月分	2024年10月分
		戸数	前年同月増減(△)比	構成比	戸数	戸数
		戸	%	%	戸	戸
新 設 住 宅 計		4,026	△ 14.9	-	4,729	4,852
利 用 関 係 別	持 家	1,469	17.2	36.5	1,253	1,481
	貸 家	1,202	△ 31.2	29.9	1,747	1,810
	給与住宅	5	△ 80	0.1	25	21
	分譲住宅	1,350	△ 20.8	33.5	1,704	1,540
資 金 別	民間資金	3,450	△ 19.7	85.7	4,296	4,335
	公的資金	576	33.0	14.3	433	517
	公 営 住 宅	0	-	0	0	31
	機 構 融 資	112	△ 35.3	2.8	173	112
	都 市 機 構	0	-	0	0	0
	そ の 他	464	78.5	11.5	260	374
建 て 方 別	合 計					
	一戸建・長屋建	2,653	△ 0.7	65.9	2,671	3,083
	共 同 建	1,373	△ 33.3	34.1	2,058	1,769
	貸 家					
	一戸建・長屋建	348	△ 27.7	8.6	481	691
	共 同 建	854	△ 32.5	21.2	1,266	1,119
	分譲住宅					
	一戸建・長屋建	831	△ 10.5	20.6	928	904
共 同 建	519	△ 33.1	12.9	776	636	
構 造 別	木 造	2,615	2.8	65.0	2,545	3,179
	非 木 造	1,411	△ 35.4	35.0	2,184	1,673
	鉄骨・鉄筋コンクリート造	0	-	0	0	0
	鉄筋コンクリート造	862	△ 46.4	21.4	1,607	1,100
	鉄 骨 造	549	△ 4.9	13.6	577	573
	コンクリートブロック造	0	-	0	0	0
	そ の 他	0	-	0	0	0
	プレハブ住宅	588	5.4	14.6	558	556

建築物着工統計

区 分		2024年11月分			2023年11月分	2024年10月分	
		床面積	前年同月増減(△)比	構成比	床面積	床面積	
		千㎡	%	%	千㎡	千㎡	
建築物計		639.0	△ 29.7	—	909.6	618.1	
建築物 主別	公 共	13.8	△ 19.8	2.2	17.2	37.8	
	国	0	皆減	0	0.0	14.8	
	愛 知 県	13.5	11.0	2.1	12.2	3.3	
	市 区 町 村	0.3	△ 93.8	0.0	5.0	19.8	
	民 間	625.2	△ 29.9	97.8	892.4	580.3	
	会 社	397.5	△ 40.2	62.2	664.6	331.8	
	会 社 で な い 団 体	12.3	△ 60.2	1.9	30.9	5.0	
	個 人	215.4	9.4	33.7	196.9	243.4	
	用途別	居 住 用	370.8	△ 2.0	58.0	378.5	406.7
		居 住 専 用	368.8	△ 1.2	57.7	373.1	398.7
居 住 産 業 併 用		2.1	△ 61.5	0.3	5.4	8.0	
非 居 住 用		268.2	△ 49.5	42.0	531.1	211.4	
商 業 ・ サ ー ビ ス 業 用		90.6	19.2	14.2	76.0	129.1	
公 益 事 業 ・ 公 務 文 教 用		57.5	△ 82.3	9.0	325.3	15.2	
鉱 工 業 用		118.8	0.1	18.6	118.8	66.2	
農 林 水 産 業 ・ そ の 他 用		1.3	△ 88.5	0.2	11.1	0.9	
構造別		木 造	277.4	4.7	43.4	264.9	304.8
	非 木 造	361.6	△ 43.9	56.6	644.7	313.3	
	鉄 骨 ・ 鉄 筋 コ ン ク リ ー ト 造	0	皆減	0	5.3	0.1	
	鉄 筋 コ ン ク リ ー ト 造	69.1	△ 79.7	10.8	341.1	81.6	
	鉄 骨 造	287.2	△ 3.0	45.0	296.3	224.6	
	コ ン ク リ ー ト ブ ロ ッ ク 造	0.0	32	0.0	0.0	0.0	
	そ の 他	5.2	152.7	0.8	2.0	7.0	

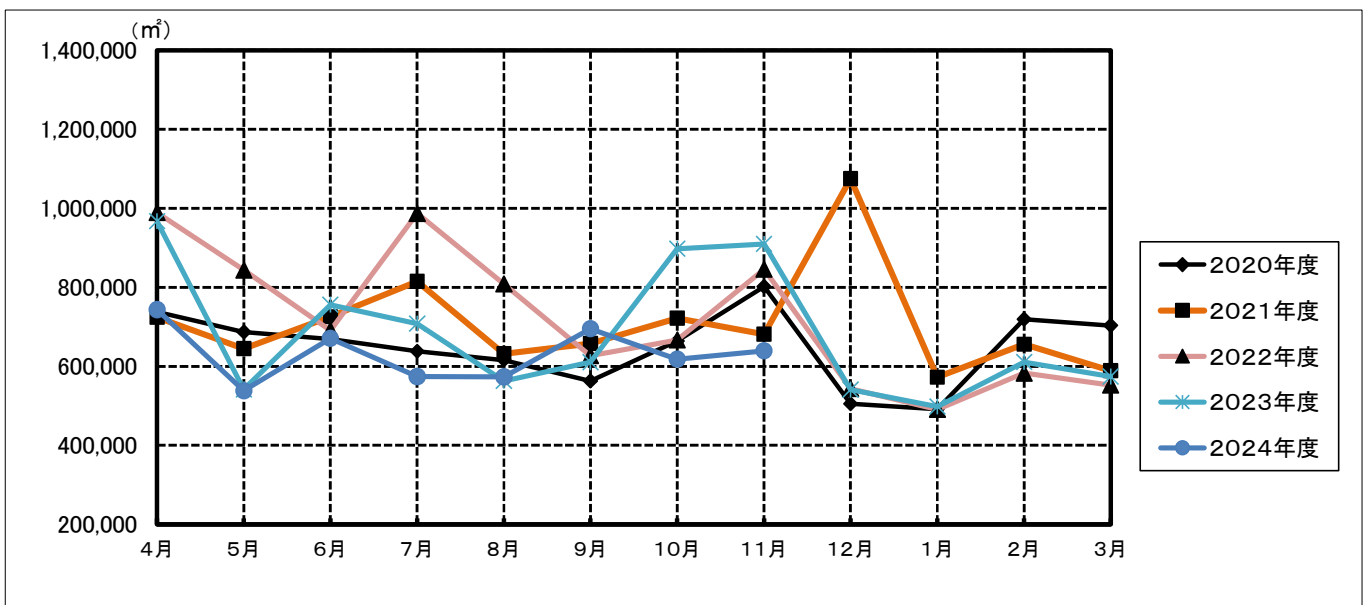
(注) 床面積については、100㎡未満を四捨五入としている。

着工新設住宅の戸数の推移(2020年4月以降)



	4月	5月	6月	7月	8月	9月	10月	11月	12月	1月	2月	3月	年度計
2020年度	5,403	3,554	4,704	4,879	4,412	3,972	4,838	4,735	4,268	3,707	3,736	5,076	53,284
2021年度	5,224	4,604	5,411	6,234	5,406	4,931	5,097	4,852	4,662	4,039	5,464	5,369	61,293
2022年度	5,221	4,641	5,020	4,298	5,268	4,754	4,834	5,600	4,747	4,236	4,133	4,280	57,032
2023年度	4,371	4,201	4,875	4,938	5,158	4,667	4,871	4,729	4,226	4,742	4,221	5,826	56,825
2024年度	5,143	3,822	4,402	4,930	4,867	4,477	4,852	4,026					36,519

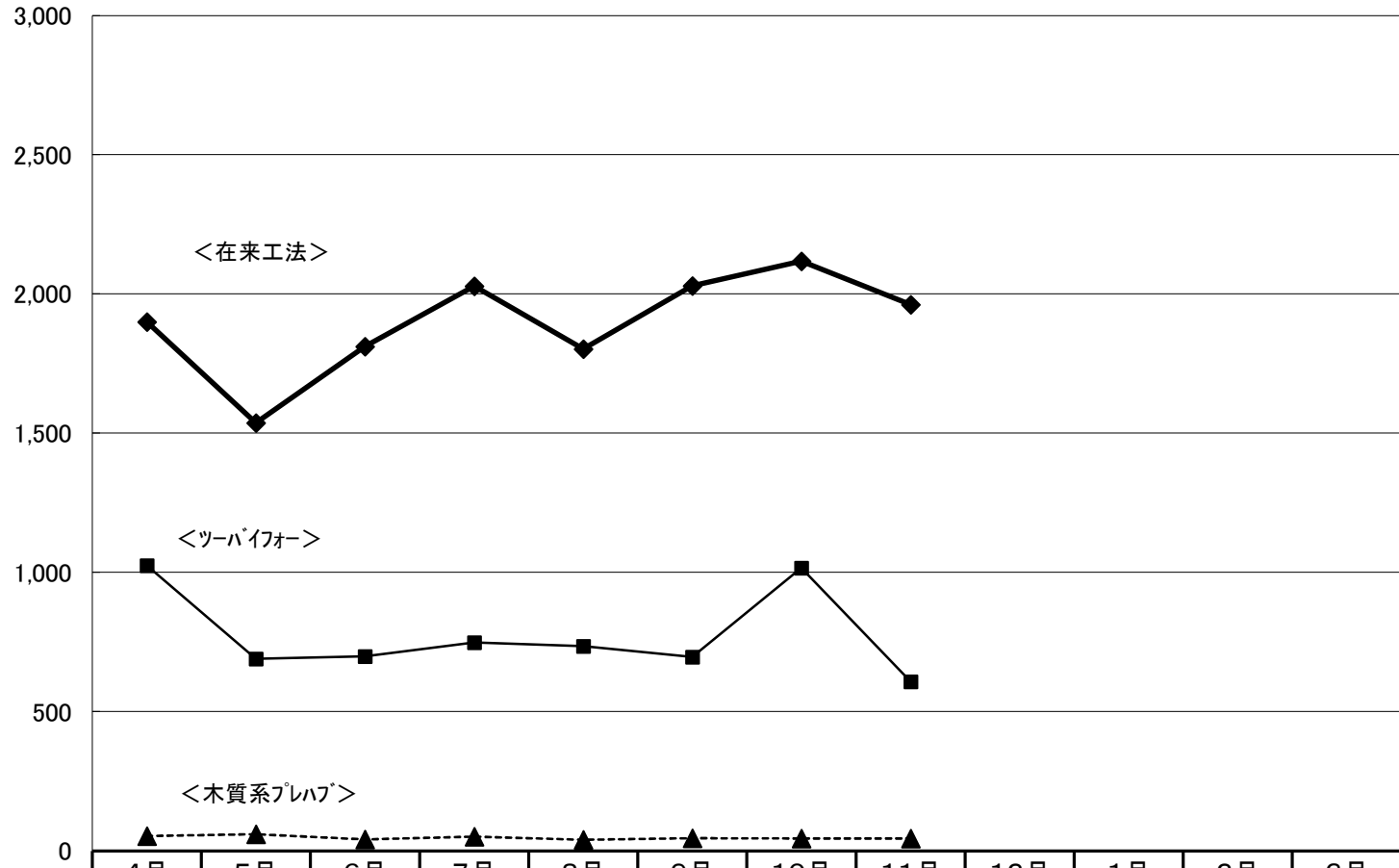
着工建築物の床面積の推移(2020年4月以降)



	4月	5月	6月	7月	8月	9月	10月	11月	12月	1月	2月	3月	年度計
2020年度	737,475	686,816	668,815	637,599	615,580	562,696	664,077	801,646	504,596	491,151	719,027	703,265	7,792,743
2021年度	723,757	644,436	725,526	814,625	631,525	657,846	721,592	681,386	1,074,927	572,323	655,656	588,973	8,492,572
2022年度	989,427	843,793	690,696	986,887	808,493	626,734	666,852	846,076	543,722	490,808	582,771	552,445	8,628,704
2023年度	967,101	541,125	755,578	708,209	563,013	610,407	897,237	909,606	540,947	497,732	611,057	573,934	8,175,946
2024年度	743,193	538,144	670,753	574,021	572,906	694,802	618,118	639,001					5,050,938

(戸)

2024年度 木造住宅の工法別推移



	4月	5月	6月	7月	8月	9月	10月	11月	12月	1月	2月	3月
◆ 在来木造	1,900	1,537	1,811	2,028	1,802	2,029	2,118	1,962				
■ ツーバイフォー	1,025	690	698	748	735	696	1,016	608				
▲ 木質系プレハブ	54	60	41	51	40	46	45	45				

新設木造住宅着工戸数の推移

年 度	着工総戸数(戸)		木 造 戸 数									プレハブ住宅戸数	
			総戸数(戸)		木造住宅 構成比(%)	在来木造住宅戸数		ツーバイフォー戸数		木質系プレハブ戸数		(木質系プレハブ含む)	
				前年同月比		(戸)	前年同月比	(戸)	前年同月比	(戸)	前年同月比	(戸)	前年同月比
2004年度	71,082	0.6	29,075	6.8	40.9	20,551	5.6	7,585	10.9	939	0	11,886	2.9
2005年度	82,263	15.7	31,693	9.0	38.5	21,800	6.1	9,059	19.4	834	△ 11.2	11,798	△ 0.7
2006年度	86,865	5.6	33,651	6.2	38.7	22,894	5.0	9,844	8.7	913	9.5	12,704	7.7
2007年度	74,050	△ 14.8	32,208	△ 4.3	43.5	21,420	△ 6.4	9,844	0	944	3.4	12,746	0.3
2008年度	76,868	3.8	32,586	1.2	42.4	21,612	0.9	10,077	2.4	897	△ 5.0	13,865	8.8
2009年度	54,453	△ 29.2	28,735	△ 11.8	52.8	19,492	△ 9.8	8,522	△ 15.4	721	△ 19.6	10,710	△ 22.8
2010年度	57,627	5.8	31,847	10.8	55.3	22,197	13.9	8,825	3.6	825	14.4	10,590	△ 1.1
2011年度	55,778	△ 3.2	31,876	0.1	57.1	22,112	△ 0.4	8,914	1.0	850	3.0	10,646	0.5
2012年度	57,660	3.4	34,341	7.7	59.6	23,127	4.6	10,232	14.8	982	15.5	11,345	6.6
2013年度	63,974	11.0	37,403	8.9	58.5	25,692	11.1	10,743	5.0	968	△ 1.4	11,713	3.2
2014年度	55,204	△ 13.7	31,684	△ 15.3	57.4	21,823	△ 15.1	9,092	△ 15.4	769	△ 20.6	10,991	△ 6.2
2015年度	60,356	9.3	34,521	9.0	57.2	23,480	7.6	10,280	13.1	761	△ 1.0	11,065	0.7
2016年度	62,316	3.2	37,978	10.0	60.9	26,682	13.6	10,470	1.8	826	8.5	11,199	1.2
2017年度	62,724	0.7	36,952	△ 2.7	58.9	26,328	△ 1.3	10,091	△ 3.6	533	△ 35.5	10,610	△ 5.3
2018年度	68,801	9.7	38,803	5.0	56.4	28,122	6.8	10,069	△ 0.2	612	14.8	10,664	0.5
2019年度	64,544	△ 6.2	35,663	△ 8.1	55.3	26,143	△ 7.0	8,908	△ 11.5	612	0	10,635	△ 0.3
2020年度	53,284	△ 17.4	30,024	△ 15.8	56.3	22,577	△ 13.6	6,961	△ 21.9	486	△ 20.6	8,670	△ 18.5
2021年度	61,293	15.0	34,887	16.2	56.9	26,365	16.8	7,992	14.8	530	9.1	9,876	13.9
2022年度	57,032	△ 7.0	31,833	△ 8.8	55.8	24,450	△ 7.3	6,887	△ 13.8	496	△ 6.4	8,624	△ 12.7
2023年度	56,825	△ 0.4	30,268	△ 4.9	53.3	22,393	△ 8.4	7,338	6.5	537	8.3	7,866	△ 8.8
2024年4月	5,143	17.7	2,979	24.4	57.9	1,900	3.9	1,025	102.6	54	△ 10	550	△ 4.8
5月	3,822	△ 9.0	2,287	△ 3.3	59.8	1,537	△ 13.4	690	35.6	60	△ 25.9	656	△ 18.9
6月	4,402	△ 9.7	2,550	△ 3.4	57.9	1,811	△ 7.4	698	8.9	41	△ 2.4	687	△ 9.4
7月	4,930	△ 0.2	2,827	7.6	57.3	2,028	1.0	748	30.3	51	10.9	817	6.7
8月	4,867	△ 5.6	2,577	△ 1.3	52.9	1,802	△ 6.7	735	19.1	40	△ 36.5	1,192	50.1
9月	4,477	△ 4.1	2,771	1.8	61.9	2,029	△ 1.1	696	11.4	46	2.2	654	△ 7.9
10月	4,852	△ 0.4	3,179	13.5	65.5	2,118	3.6	1,016	40.3	45	32.4	556	△ 7.2
11月	4,026	△ 14.9	2,615	2.8	65.0	1,962	2.3	608	2.0	45	40.6	588	5.4
12月													
2025年1月													
2月													
3月													
2024年度計	36,519	△ 3.4	21,785	5.2	59.7	15,187	△ 2.1	6,216	29.7	382	△ 5.2	5,700	2.3

*注 各年度欄においては、「前年同月比」は「前年度比」である。

地域別・用途別・着工建築物床面積表

(2024年11月分)

(単位：㎡)

地域名	建築物の用途計	居住専用		居住産業併用	商業・サービス業								公益事業・公務文教用				鉱工業用		農林水産業・その他用	
		居住専用住宅	居住専用準住宅		卸売業・小売業	金融業・保険業	不動産業	宿泊業、飲食サービス業	教育、学習支援業	医療、福祉	その他のサービス業	電気・ガス・熱供給・水道業	情報通信業	運輸業	公務	鉱業、採石業、砂利採取業、建設業	製造業	農林水産業	他に分類されない建築物	
愛知県計	639,001	362,185	6,572	2,062	16,247	275	8,515	10,945	17,816	23,888	12,872	1,874	1,495	53,863	281	6,525	112,308	913	365	
尾張	306,581	177,963	672	1,350	8,401	275	1,427	2,300	13,990	11,934	3,650	713	533	50,887	138	1,099	31,249	0	0	
一宮	79,327	40,664	0	294	1,217	0	0	2,509	591	2,514	137	0	672	440	27	291	29,937	34	0	
海部	15,006	12,853	0	308	198	0	146	0	85	0	61	836	0	109	0	24	214	172	0	
知多	40,662	23,417	0	0	2,739	0	0	278	397	2,583	3,583	194	0	1,240	0	3,595	2,260	11	365	
西三河	34,631	25,557	0	0	0	0	177	149	2,569	3,407	696	30	0	0	0	349	1,536	161	0	
知立	48,365	37,182	0	110	255	0	143	545	71	195	2,366	0	290	0	0	190	7,018	0	0	
豊田加茂	59,193	18,975	0	0	416	0	6,027	297	113	732	270	0	0	0	0	617	31,211	535	0	
新城設楽	1,021	984	0	0	0	0	0	0	0	0	37	0	0	0	0	0	0	0	0	
東三河	54,215	24,590	5,900	0	3,021	0	595	4,867	0	2,523	2,072	101	0	1,187	116	360	8,883	0	0	

(注) 地域名は、各建設事務所が所管する地域名と同一である。

この速報は、県が暫定的に集計したものであるため、国土交通省の公表する「建築統計年報」の数字とは若干差異がある。

地域別・利用関係別・着工新設住宅戸数表

(2024年11月分)

(単位：戸)

地域名	利用関係 計	持家	貸家	給与住宅	分譲住宅
愛知県計	4,026	1,469	1,202	5	1,350
尾 張	2,167	572	799	4	792
一 宮	401	194	105	1	101
海 部	116	71	14	0	31
知 多	220	135	23	0	62
西 三 河	294	128	114	0	52
知 立	425	104	105	0	216
豊田加茂	170	107	17	0	46
新城設楽	9	9	0	0	0
東 三 河	224	149	25	0	50

(注) 地域名は、各建設事務所が所管する地域名と同一である。

この速報は、県が暫定的に集計したものであるため、国土交通省の公表する「建築統計年報」の数字とは若干差異がある。

地域別・構造別・着工建築物床面積表

(2024年11月分)

(単位：㎡)

地域名	構造計	木造	非木造計	鉄骨・鉄筋 コンクリート造	鉄筋 コンクリート造	鉄骨造	コンクリート ブロック造	その他
愛知県計	639,001	277,445	361,556	0	69,106	287,245	33	5,172
尾張	306,581	115,384	191,197	0	51,131	139,197	33	836
一宮	79,327	34,561	44,766	0	2,509	41,615	0	642
海部	15,006	12,008	2,998	0	0	2,969	0	29
知多	40,662	21,055	19,607	0	246	17,379	0	1,982
西三河	34,631	25,184	9,447	0	4,973	4,252	0	222
知立	48,365	24,016	24,349	0	9,979	13,986	0	384
豊田加茂	59,193	20,110	39,083	0	0	38,783	0	300
新城設楽	1,021	1,000	21	0	0	21	0	0
東三河	54,215	24,127	30,088	0	268	29,043	0	777

(注) 地域名は、各建設事務所が所管する地域名と同一である。

この速報は、県が暫定的に集計したものであるため、国土交通省の公表する「建築統計年報」の数字とは若干差異がある。

地域別・建築主別・着工建築物床面積表

(2024年11月分)

(単位：㎡)

地域名	建築主の種別計	公共計	国	都道府県	市区町村	民間計	会社	会社でない団体	個人
愛知県計	639,001	13,800	0	13,491	309	625,201	397,522	12,289	215,390
尾張	306,581	11,077	0	10,922	155	295,504	203,133	2,975	89,396
一宮	79,327	27	0	0	27	79,300	50,890	116	28,294
海部	15,006	41	0	0	41	14,965	5,758	85	9,122
知多	40,662	86	0	0	86	40,576	22,282	939	17,355
西三河	34,631	2,569	0	2,569	0	32,062	13,226	795	18,041
知立	48,365	0	0	0	0	48,365	31,658	290	16,417
豊田加茂	59,193	0	0	0	0	59,193	37,362	6,806	15,025
新城設楽	1,021	0	0	0	0	1,021	0	0	1,021
東三河	54,215	0	0	0	0	54,215	33,213	283	20,719

(注) 地域名は、各建設事務所が所管する地域名と同一である。

この速報は、県が暫定的に集計したものであるため、国土交通省の公表する「建築統計年報」の数字とは若干差異がある。

用途別・着工建築物床面積・工事費予定額表

(2024年11月分)

(単位：棟、㎡、万円)

用途	建築物の用途計	居住専用		居住産業併用	商業・サービス業							公益事業・公務文教用				鉱工業用		農林水産業・その他用	
		居住専用住宅	居住専用準住宅		卸小売業・金融業・不動産業用	宿泊業、飲食サービス業用	教育、学習支援業用	医療、福祉用	その他のサービス業用	電気・ガス・熱供給・水道業用	情報通信業用	運輸業用	公務用	鉱業、採石業、砂利採取業、建設業用	製造業用	農林水産業用	他に分類されない建築物		
棟数	3,026	2,604	5	10	44	2	40	16	24	36	43	10	3	15	12	25	129	7	1
床面積	639,001	362,185	6,572	2,062	16,247	275	8,515	10,945	17,816	23,888	12,872	1,874	1,495	53,863	281	6,525	112,308	913	365
工事費予定額	16,650,502	9,204,071	265,250	63,035	316,550	16,620	224,585	267,340	609,480	833,020	308,410	53,473	50,590	957,900	7,596	149,044	3,277,154	15,884	30,500

(注) 地域名は、各建設事務所が所管する地域名と同一である。

この速報は、県が暫定的に集計したものであるため、国土交通省の公表する「建築統計年報」の数字とは若干差異がある。