

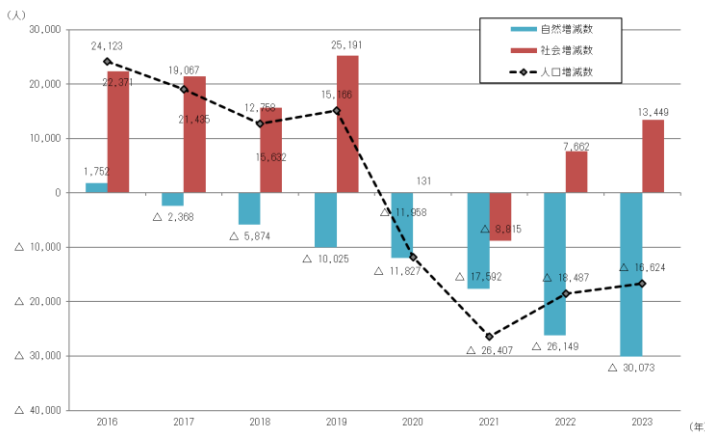
最近の人口動向及び数値目標・重要業績評価指標（KPI）の進捗状況の概要

1 人口動向

- 総人口（ ㉒ 7,497,521人 \Rightarrow ㉓ 7,480,897人）は4年連続の減少
- 自然減（ ㉒ ▲26,149人 \Rightarrow ㉓ ▲30,073人）の拡大
 - 合計特殊出生率（ ㉒ 1.35 \Rightarrow ㉓ 1.29）の低下
- 社会増（県外からの転入者数）（ ㉒ 7,662人 \Rightarrow ㉓ 13,449人）の拡大
 - 特に外国人（ ㉒ 13,266人 \Rightarrow ㉓ 17,759人）が2年連続の増加
 - 20代女性の東京圏への転出超過数（ ㉒ 3,150人 \Rightarrow ㉓ 3,975人）の増加

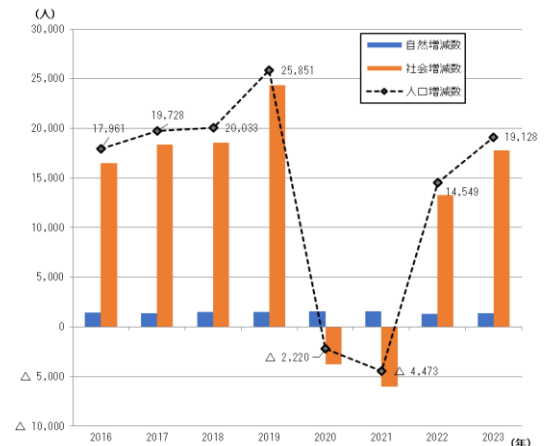
（※2022年、2023年はそれぞれ ㉒ 、 ㉓ と表記）

＜本県人口増減数の推移＞



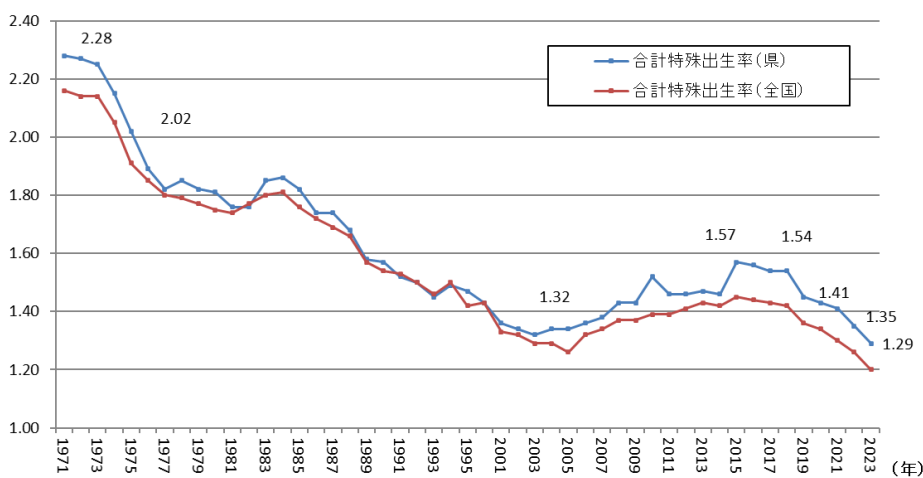
出典：愛知県「あいちの人口」

＜本県人口増減数の推移（外国人）＞



出典：愛知県「あいちの人口」

＜本県合計特殊出生率の推移＞



出典：厚生労働省「人口動態統計」

※都道府県別合計特殊出生率（2023年）

順位	都道府県名	合計特殊出生率
1	沖縄県	1.60
2	長崎県	1.49
2	宮崎県	1.49
4	鹿児島県	1.48
5	熊本県	1.47
6	佐賀県	1.46
6	島根県	1.46
6	福井県	1.46
9	鳥取県	1.44
10	山口県	1.40
10	香川県	1.40

25	愛知県	1.29
37	栃木県	1.19
37	大阪府	1.19
39	岩手県	1.16
40	埼玉県	1.14
40	千葉県	1.14
42	神奈川県	1.13
43	京都府	1.11
44	秋田県	1.10
45	宮城県	1.07
46	北海道	1.06
47	東京都	0.99

全国	1.20
----	------

2 数値目標・重要業績評価指標（KPI）の進捗状況等（9月末時点）

<2023年度進捗状況調査結果の概要>

- 「愛知県まち・ひと・しごと創生総合戦略 2023-2027」の数値目標及び重要業績評価指標（KPI）[全 243 項目]のうち、2023 年（度）値が把握できた 213 項目について、実績値と 2023 年（度）計画値（※）を比較し、「計画を上回る」、「概ね計画どおり」「計画を下回る」の 3 段階で評価した。

※ 2023 年（度）計画値：2027 年の目標値や戦略策定時の実績値等をもとに、進捗状況評価の参考値として算定したもの

- 全体では、213 項目の数値目標・KPIのうち、「計画を上回る」又は「概ね計画どおり」としたものは 165 項目（77%）であった。
- 一方、基本目標ごとにみると、「計画を下回る」としたものが、「基本目標⑤ 暮らしの安心を支える環境づくり」では 45%と最も多かった。

<進捗状況の調査結果概要>

■ ① 計画を上回る ■ ② 概ね計画どおり ■ ③ 計画を下回る

項目	① 計画を上回る	② 概ね計画どおり	③ 計画を下回る
全体 (213)	79 (37%)	86 (40%)	48 (23%)
基本目標 ① 結婚・出産・子育て 環境づくり (31)	10 (32%)	9 (29%)	12 (39%)
基本目標 ② 人の流れづくり (20)	5 (25%)	11 (44%)	4 (31%)
基本目標 ③ しごとづくり (68)	32 (47%)	25 (37%)	11 (16%)
基本目標 ④ 魅力づくり (21)	4 (19%)	13 (62%)	4 (19%)
基本目標 ⑤ 暮らしの安心を支える 環境づくり (18)	6 (33%)	4 (22%)	8 (45%)
基本目標 ⑥ 活力ある地域づくり (30)	11 (37%)	14 (47%)	5 (16%)
基本目標 ⑦ 県全体のデジタル化の 推進 (25)	11 (44%)	10 (40%)	4 (16%)