

第7回 愛知県特定家畜伝染病緊急対策会議次第

日 時：2025年1月19日（日）

午前10時30分

場 所：本庁舎3階 特別会議室

1 議長あいさつ（愛知県知事）

2 議 題

（1）報告事項

常滑市における高病原性鳥インフルエンザの疑似患畜の確認及び防疫方針について（6例目・7例目）

（2）協議事項

ア 半田市における高病原性鳥インフルエンザの疑似患畜の確認及び防疫方針について（8例目）

イ 半田市における高病原性鳥インフルエンザの疑似患畜の確認及び防疫方針について（9例目）

ウ 常滑市における高病原性鳥インフルエンザの疑似患畜の確認及び防疫方針について（10例目）

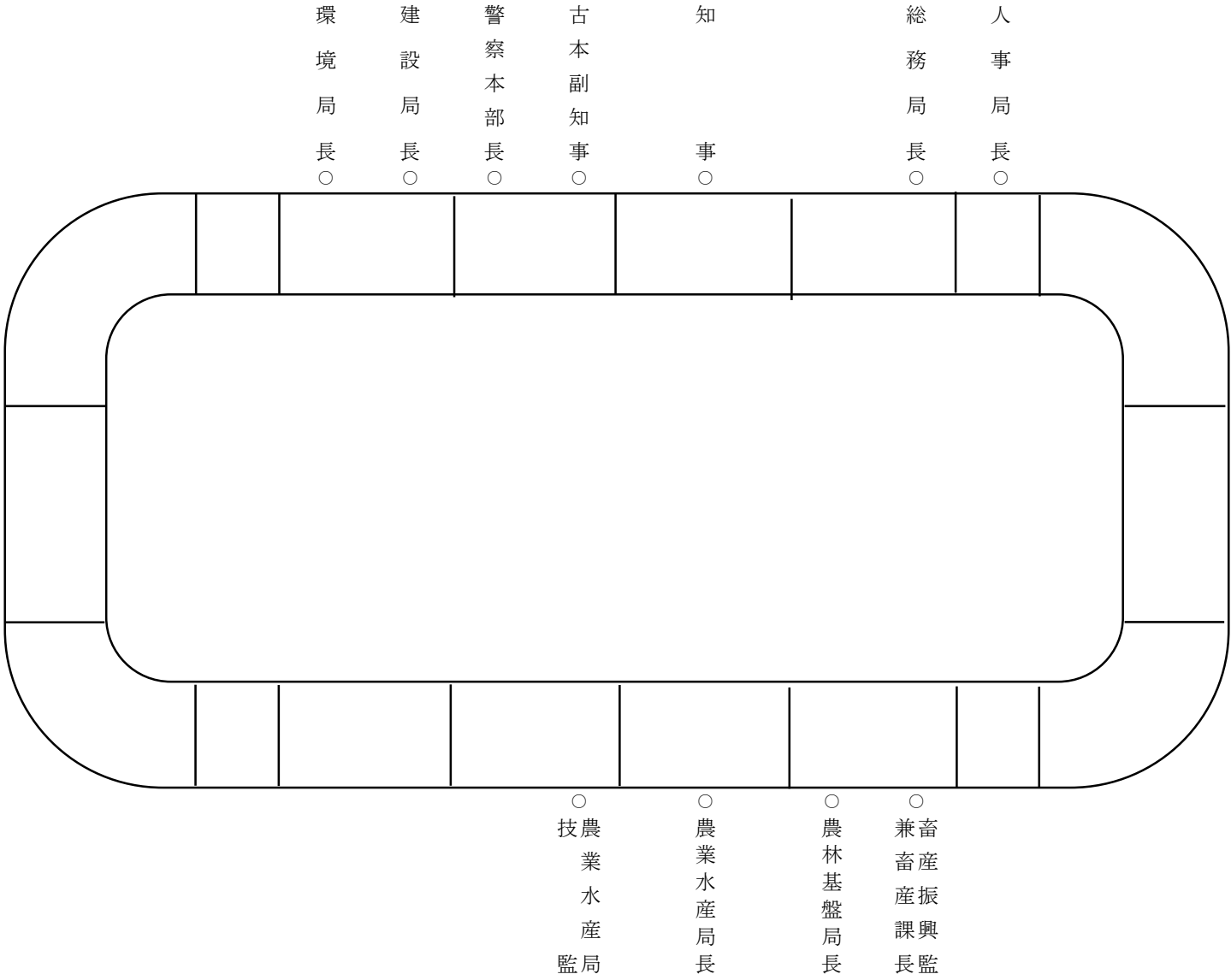
エ 阿久比町における高病原性鳥インフルエンザの疑似患畜の確認及び防疫方針について（11例目）

第7回愛知県特定家畜伝染病緊急対策会議名簿

職名	氏名	備考
知事	大村 秀章	議長
副知事	古本 伸一郎	副議長
総務局長	瀨瀬 知行	
人事局長	権田 裕徳	
環境局長	武田 祥延	
建設局長	西川 武宏	
警察本部長	鎌田 徹郎	
農業水産局長	今田 幹雄	
農林基盤局長	長田 敦司	

第7回 愛知県特定家畜伝染病緊急対策会議 配席図

日時 2025年1月19日
 午前10時30分から
 場所 愛知県庁本庁舎3階
 特別会議室



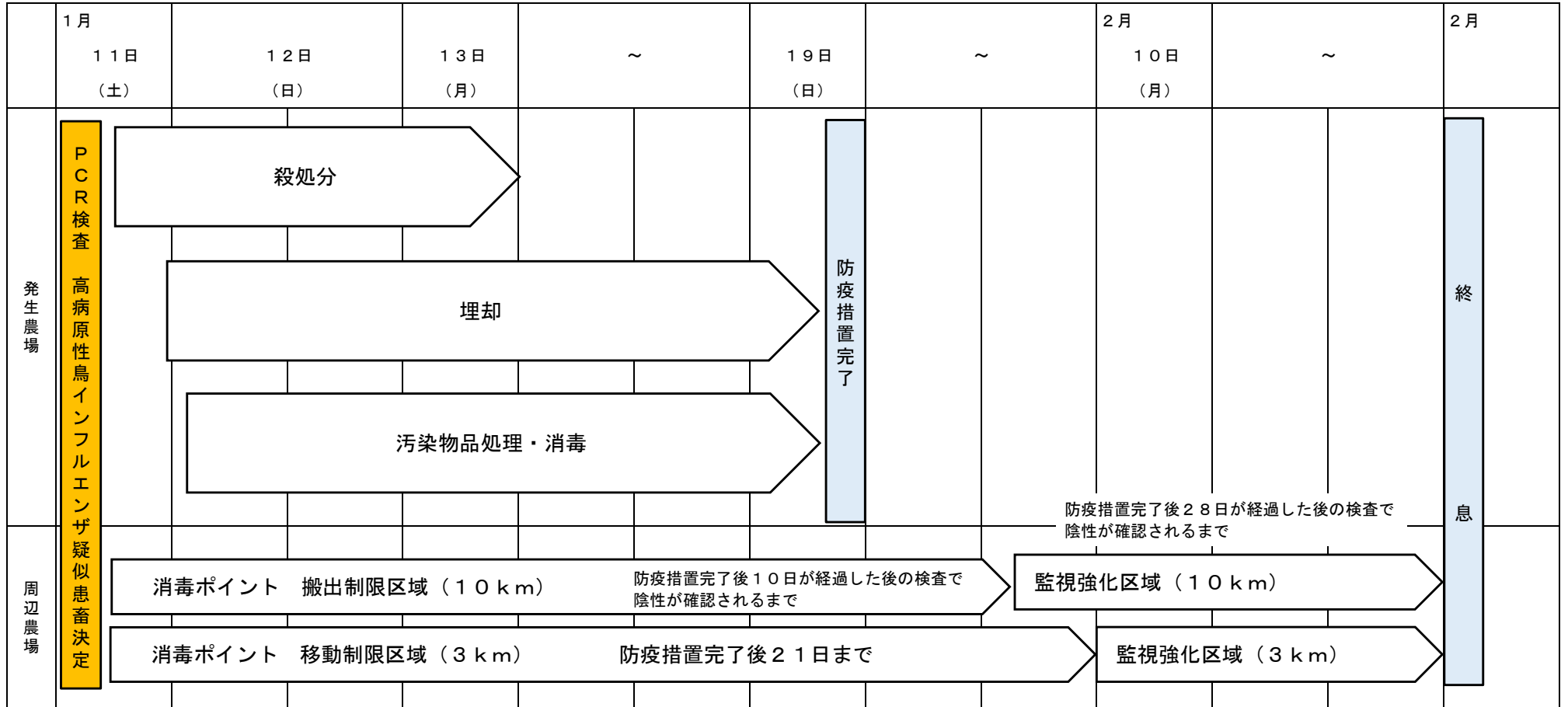
出入口

常滑市における高病原性鳥インフルエンザの疑似患畜の確認について

(6例目)

<p>1月11日</p>	<ul style="list-style-type: none"> ・ 4例目及び5例目の近隣にある採卵鶏農場から、午前8時35分、飼養する鶏の死亡が増加した旨、西部家畜保健衛生所に通報あり ・ 当該家畜保健衛生所の家畜防疫員が農場に立ち入り ・ 正午、当該農場において死亡した鶏等を検体として鳥インフルエンザの簡易検査を実施し、陽性と判明 ・ 中央家畜保健衛生所へ簡易検査陽性となった検体を搬入し、遺伝子検査を実施 ・ 中央家畜保健衛生所における遺伝子検査の結果、高病原性鳥インフルエンザ遺伝子が検出され、農林水産省は、午後10時に高病原性鳥インフルエンザの疑似患畜と判定 ・ 今回の農場は移動制限区域内のため、既に以下の措置を実施済み <ul style="list-style-type: none"> (1) 鶏等の移動の制限 (2) 出入りの際の消毒の徹底 (3) 当該農場への関係者以外の立入禁止
<p>今後の対応</p>	<ul style="list-style-type: none"> ・ 当該農場及び周辺農場における敷地内の消毒 ・ 当該農場の飼養鶏約1万7千羽の殺処分及び埋却 ・ 周辺農場の臨床検査 <p>【周辺農場の飼養状況】</p> <ul style="list-style-type: none"> ・ 半径3km以内（移動制限区域） 鶏等 15農場 約154万羽 ・ 半径3～10km以内（搬出制限区域） 鶏等 25農場 約141万羽

防疫方針



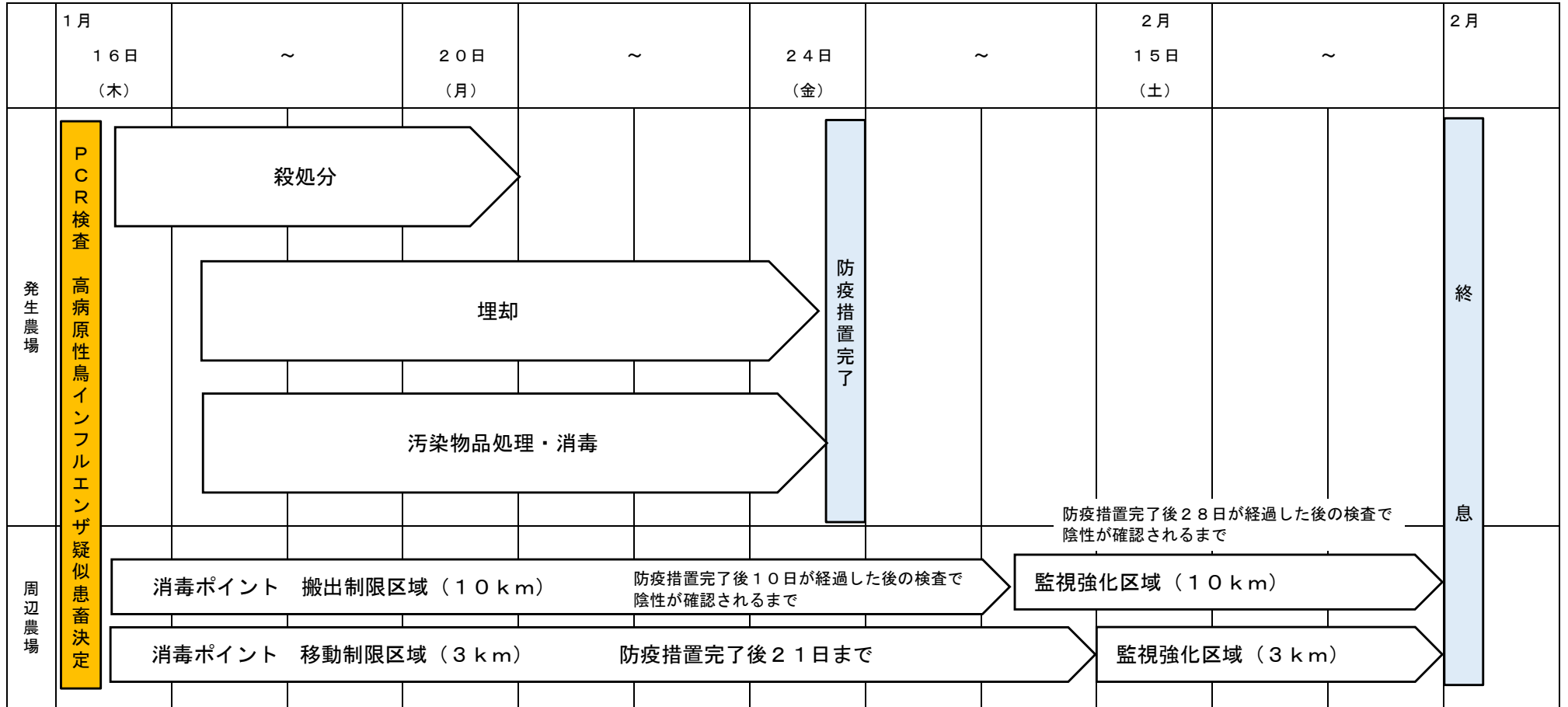
【農場の飼養状況】
 所在地：常滑市
 飼養羽数：採卵鶏約1.7万羽

常滑市における高病原性鳥インフルエンザの疑似患畜の確認について

(7例目)

<p>1月16日</p>	<ul style="list-style-type: none"> ・ 1例目から6例目に常滑市で確認された高病原性鳥インフルエンザ疑似患畜に伴う移動制限区域内の採卵鶏農場から、午前7時20分頃、飼養する鶏が5羽以上かたまって死亡している旨、西部家畜保健衛生所に通報あり ・ 当該家畜保健衛生所の家畜防疫員が農場に立ち入り ・ 正午、当該農場において死亡した鶏等を検体として鳥インフルエンザの簡易検査を実施し、陽性と判明 ・ 中央家畜保健衛生所へ簡易検査陽性となった検体を搬入し、遺伝子検査を実施 ・ 中央家畜保健衛生所における遺伝子検査の結果、高病原性鳥インフルエンザ遺伝子が検出され、農林水産省は、午後10時に高病原性鳥インフルエンザの疑似患畜と判定 ・ 今回の農場は移動制限区域内のため、既に以下の措置を実施済み <ul style="list-style-type: none"> (1) 鶏等の移動の制限 (2) 出入りの際の消毒の徹底 (3) 当該農場への関係者以外の立入禁止
<p>今後の予定</p>	<ul style="list-style-type: none"> ・ 当該農場及び周辺農場における敷地内の消毒 ・ 当該農場の飼養鶏約9.1万羽の殺処分及び埋却 ・ 周辺農場の臨床検査 <p>【周辺農場の飼養状況】</p> <ul style="list-style-type: none"> ・ 半径3km以内（移動制限区域） 鶏等 14農場 約145万羽 ・ 半径3～10km以内（搬出制限区域） 鶏等 25農場 約141万羽

防疫方針



【農場の飼養状況】
 所在地：常滑市
 飼養羽数：採卵鶏約9.1万羽

半田市における高病原性鳥インフルエンザの疑似患畜の確認について

(8 例目)

<p>1 月 1 8 日</p>	<ul style="list-style-type: none"> • 1 例目から 7 例目に常滑市で確認された高病原性鳥インフルエンザ疑似患畜に伴う移動制限区域内の採卵鶏農場から、午前 8 時 1 0 分頃、飼養する鶏が 5 羽以上まとまって死亡している旨、西部家畜保健衛生所に通報あり • 当該家畜保健衛生所の家畜防疫員が農場に立ち入り • 午後 0 時 3 0 分、当該農場において死亡した鶏等を検体として鳥インフルエンザの簡易検査を実施し、陽性と判明 • 中央家畜保健衛生所へ簡易検査陽性となった検体を搬入し、遺伝子検査を実施 • 今回の農場は移動制限区域内のため、既に以下の措置を実施済み <ul style="list-style-type: none"> (1) 鶏等の移動の制限 (2) 出入りの際の消毒の徹底 (3) 当該農場への関係者以外の立入禁止
<p>1 月 1 9 日</p>	<ul style="list-style-type: none"> • 中央家畜保健衛生所における遺伝子検査の結果、高病原性鳥インフルエンザ遺伝子が検出され、農林水産省は、午前 1 0 時に高病原性鳥インフルエンザの疑似患畜と判定 • 当該農場及び周辺農場における敷地内の消毒 • 当該農場の飼養鶏約 1 2 . 7 万羽の殺処分及び埋却
<p>今後の予定</p>	<ul style="list-style-type: none"> • 周辺農場の臨床検査及び立ち入り検査 【周辺農場の飼養状況】 • 半径 3 km 以内（移動制限区域） 鶏等 1 6 農場 約 1 0 2 万羽 • 半径 3 ～ 1 0 km 以内（搬出制限区域） 鶏等 2 5 農場 約 1 2 7 万羽

半田市における高病原性鳥インフルエンザの疑似患畜の確認について

(9例目)

<p>1月18日</p>	<ul style="list-style-type: none"> ・ 1例目から7例目に常滑市で確認された高病原性鳥インフルエンザ疑似患畜に伴う搬出制限区域内の採卵鶏農場から、午前9時頃、飼養する鶏が5羽以上まとまって死亡している旨、西部家畜保健衛生所に通報あり ・ 当該家畜保健衛生所の家畜防疫員が農場に立ち入り ・ 正午、当該農場において死亡した鶏等を検体として鳥インフルエンザの簡易検査を実施し、陽性と判明 ・ 中央家畜保健衛生所へ簡易検査陽性となった検体を搬入し、遺伝子検査を実施 ・ 今回の農場は搬出制限区域内のため、既に以下の措置を実施済み <ul style="list-style-type: none"> (1) 鶏等の移動の制限 (2) 出入りの際の消毒の徹底 (3) 当該農場への関係者以外の立入禁止
<p>1月19日</p>	<ul style="list-style-type: none"> ・ 中央家畜保健衛生所における遺伝子検査の結果、高病原性鳥インフルエンザ遺伝子が検出され、農林水産省は、午前10時に高病原性鳥インフルエンザの疑似患畜と判定 ・ 当該農場及び周辺農場における敷地内の消毒 ・ 当該農場の飼養鶏約20.6万羽の殺処分及び埋却
<p>今後の予定</p>	<ul style="list-style-type: none"> ・ 周辺農場の臨床検査及び立ち入り検査 【周辺農場の飼養状況】 ・ 半径3km以内（移動制限区域） 鶏等 16農場 約102万羽 ・ 半径3～10km以内（搬出制限区域） 鶏等 25農場 約127万羽

常滑市における高病原性鳥インフルエンザの疑似患畜の確認について

(10例目)

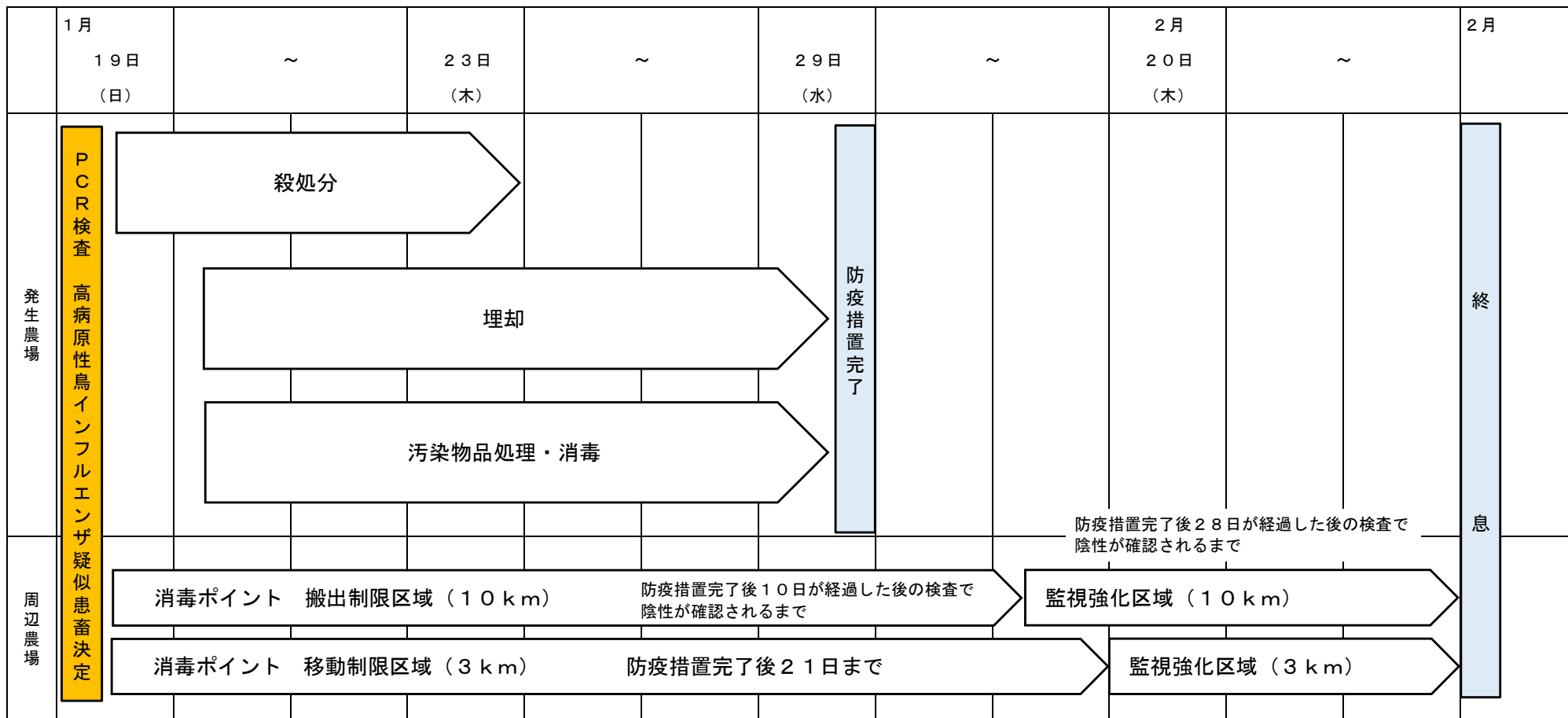
<p>1月18日</p>	<ul style="list-style-type: none"> ・ 4例目から6例目の近隣にある採卵鶏育成農場から、午前10時10分頃、飼養する鶏が3羽以上まとまって死亡している旨、西部家畜保健衛生所に通報あり ・ 当該家畜保健衛生所の家畜防疫員が農場に立ち入り ・ 午後2時、当該農場において死亡した鶏等を検体として鳥インフルエンザの簡易検査を実施し、陽性と判明 ・ 中央家畜保健衛生所へ簡易検査陽性となった検体を搬入し、遺伝子検査を実施 ・ 今回の農場は移動制限区域内のため、既に以下の措置を実施済み <ul style="list-style-type: none"> (1) 鶏等の移動の制限 (2) 出入りの際の消毒の徹底 (3) 当該農場への関係者以外の立入禁止
<p>1月19日</p>	<ul style="list-style-type: none"> ・ 中央家畜保健衛生所における遺伝子検査の結果、高病原性鳥インフルエンザ遺伝子が検出され、農林水産省は、午前10時に高病原性鳥インフルエンザの疑似患畜と判定 ・ 当該農場及び周辺農場における敷地内の消毒 ・ 当該農場の飼養鶏約5.9万羽の殺処分及び埋却
<p>今後の予定</p>	<ul style="list-style-type: none"> ・ 周辺農場の臨床検査及び立ち入り検査 【周辺農場の飼養状況】 ・ 半径3km以内（移動制限区域） 鶏等 16農場 約102万羽 ・ 半径3～10km以内（搬出制限区域） 鶏等 25農場 約127万羽

阿久比町における高病原性鳥インフルエンザの疑似患畜の確認について

(1 1 例目)

<p>1月18日</p>	<ul style="list-style-type: none"> • 1例目から7例目に常滑市で確認された高病原性鳥インフルエンザ疑似患畜に伴う移動制限区域内のうずら農場から、午前11時頃、飼養するうずらが5羽以上まとまって死亡している旨、西部家畜保健衛生所に通報あり • 当該家畜保健衛生所の家畜防疫員が農場に立ち入り • 午後2時、当該農場において死亡した鶏等を検体として鳥インフルエンザの簡易検査を実施し、陽性と判明 • 中央家畜保健衛生所へ簡易検査陽性となった検体を搬入し、遺伝子検査を実施 • 今回の農場は移動制限区域内のため、既に以下の措置を実施済み <ul style="list-style-type: none"> (1) 鶏等の移動の制限 (2) 出入りの際の消毒の徹底 (3) 当該農場への関係者以外の立入禁止
<p>1月19日</p>	<ul style="list-style-type: none"> • 中央家畜保健衛生所における遺伝子検査の結果、高病原性鳥インフルエンザ遺伝子が検出され、農林水産省は、午前10時に高病原性鳥インフルエンザの疑似患畜と判定 • 当該農場及び周辺農場における敷地内の消毒 • 当該農場の飼養うずら約25.1万羽の殺処分及び埋却
<p>今後の予定</p>	<ul style="list-style-type: none"> • 周辺農場の臨床検査及び立ち入り検査 【周辺農場の飼養状況】 • 半径3km以内（移動制限区域） 鶏等 16農場 約102万羽 • 半径3～10km以内（搬出制限区域） 鶏等 25農場 約127万羽

防疫方針（8、10、11例目）



【農場の飼養状況】

8例目

所在地：半田市

飼養羽数：採卵鶏約12.7万羽

10例目

所在地：常滑市

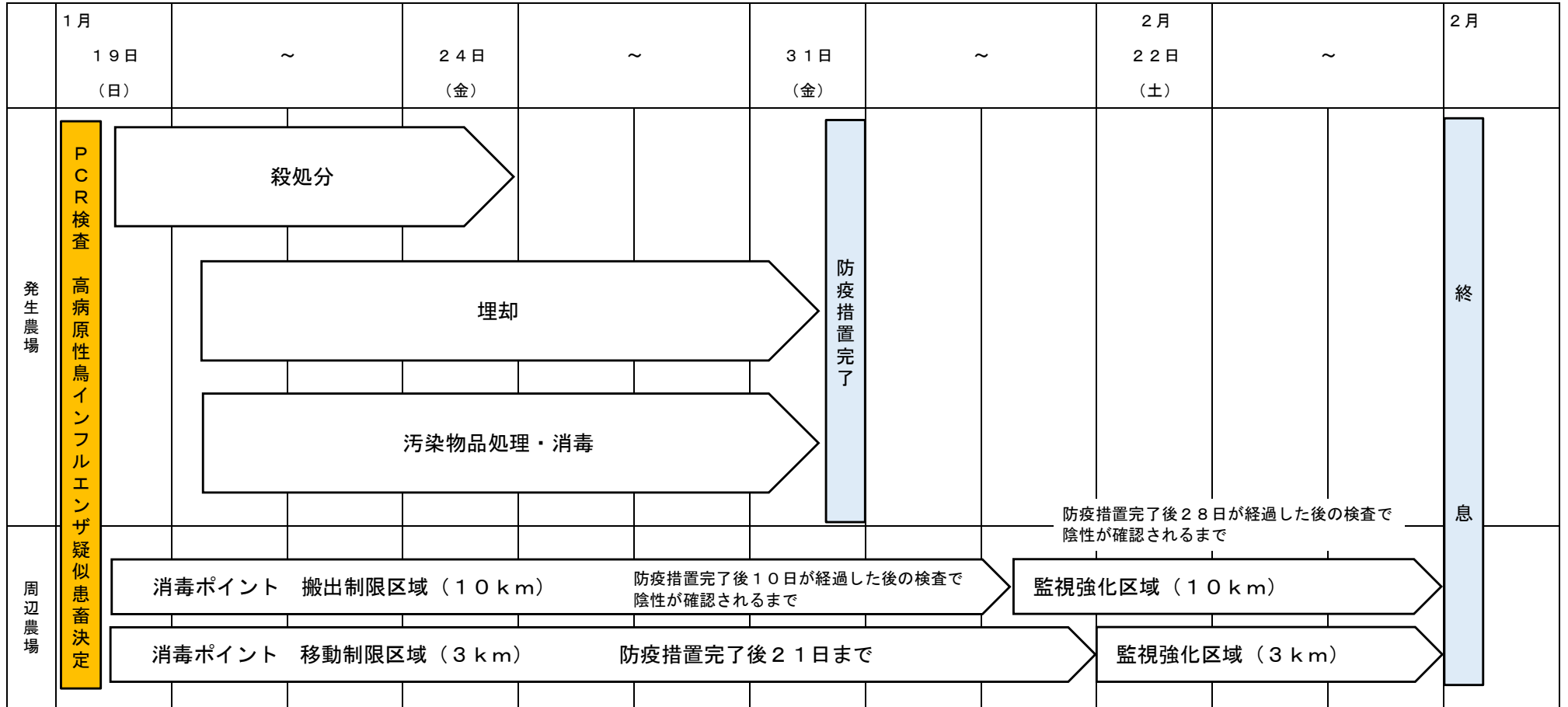
飼養羽数：採卵鶏約5.9万羽

11例目

所在地：阿久比町

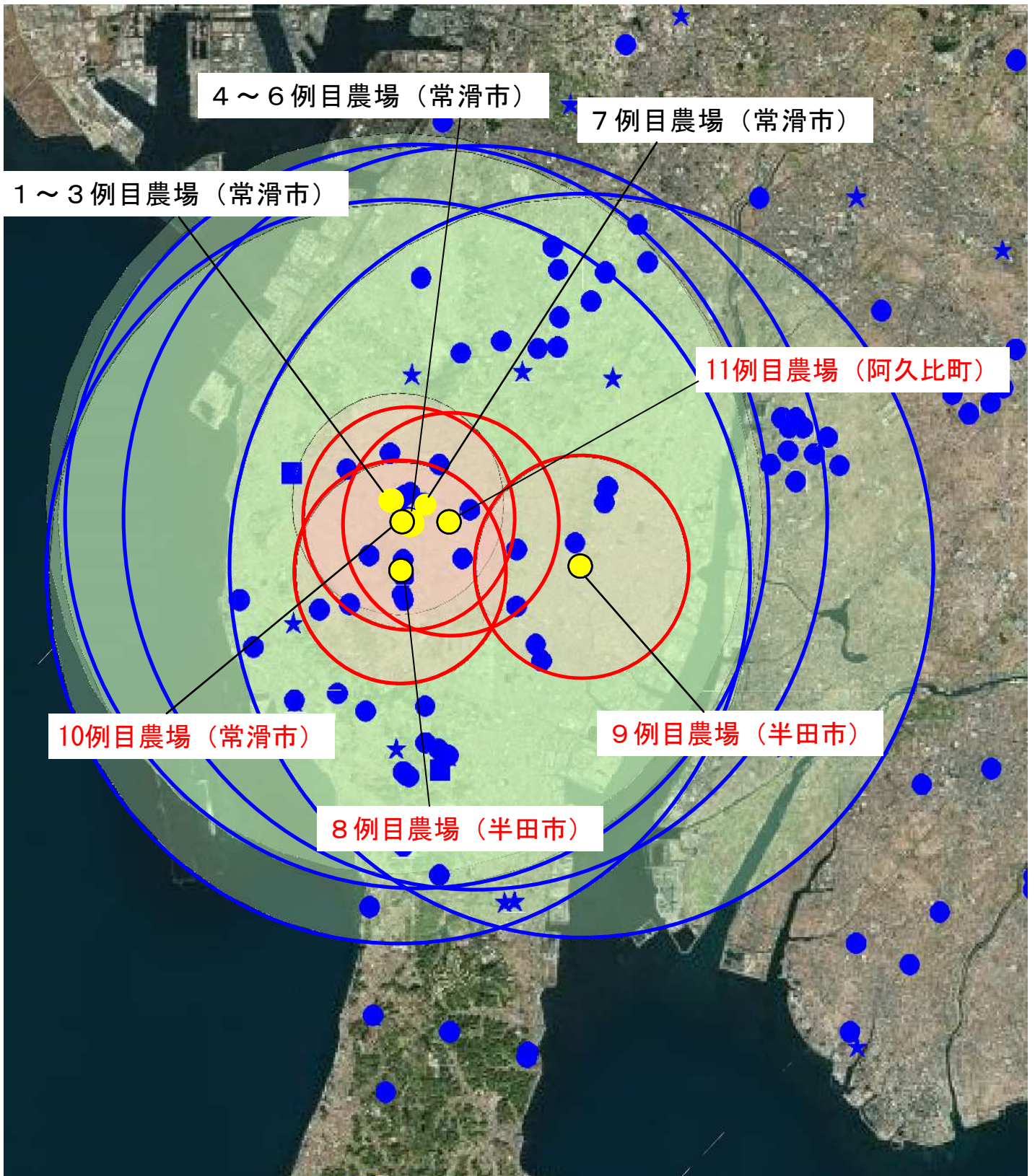
飼養羽数：うずら25.1万羽

防疫方針（9例目）



【農場の飼養状況】
 9例目
 所在地：半田市
 飼養羽数：採卵鶏約20.6万羽

当該農場の周辺農場等



- ★■: 鶏等飼養農場
- (Red): 当該農場から半径3km円 (移動制限区域)
- (Blue): 当該農場から半径3~10km円 (搬出制限区域)

消毒ポイント



※地図は国土地理院の地理院地図を使用

- 3 km 圏内の消毒ポイント
- 10 km 圏内の消毒ポイント

消毒ポイント一覧

No.	開設期間・時間	名称・住所	対象道路
1	1月2日(木)から当面の間 24時間(1月6日(月)より)	<small>くさきこうみんかん</small> 草木公民館 阿久比町大字草木字堀田 25-1	県道西尾知多線 県道草木金沢線
2	1月2日(木)から当面の間 午前7時から午後5時30分まで	<small>やた</small> 矢田公民館 常滑市矢田字青木 118	県道南粕谷半田線
3	1月2日(木)から当面の間 24時間(1月6日(月)より)	<small>けんこう もりこうえん</small> あいち健康の森公園(第三駐車場) 大府市半月町3丁目	県道東浦名古屋線
4	1月2日(木)から当面の間 午前7時から午後5時30分まで	<small>はんだしほくごぼち</small> 半田市北部墓地 半田市平地馬場町1丁目	県道西尾知多線 県道半田東浦線
5	1月2日(木)から当面の間 午前7時から午後5時30分まで	<small>ち たごなめなんぶしゅうか</small> JA あいち知多常滑南部集荷センター 常滑市古場字五反田 5-1	国道 247 号線 県道古場武豊線
6	1月6日(月) 午前8時から午後5時30分まで 1月7日(火)夜より当面の間 24時間	<small>はんたうんどうこうえん</small> 半田運動公園 バスロータリー 半田市池田町 3-1-1	県道碧南半田常滑線
7	1月6日(月)から当面の間 午前7時から午後5時30分まで	<small>あいちけんきゅうらこうむしよ</small> 愛知県衣浦港務所 半田市十一号地 1-1	県道碧南半田常滑線
8	1月10日(金)から当面の間 24時間(1月10日(金)正午より)	<small>ち たきゅうおかだしゅうしゅうかじょう</small> JA あいち知多旧岡田集出荷場 知多市日長二夕股 1 3 3	国道 155 号線