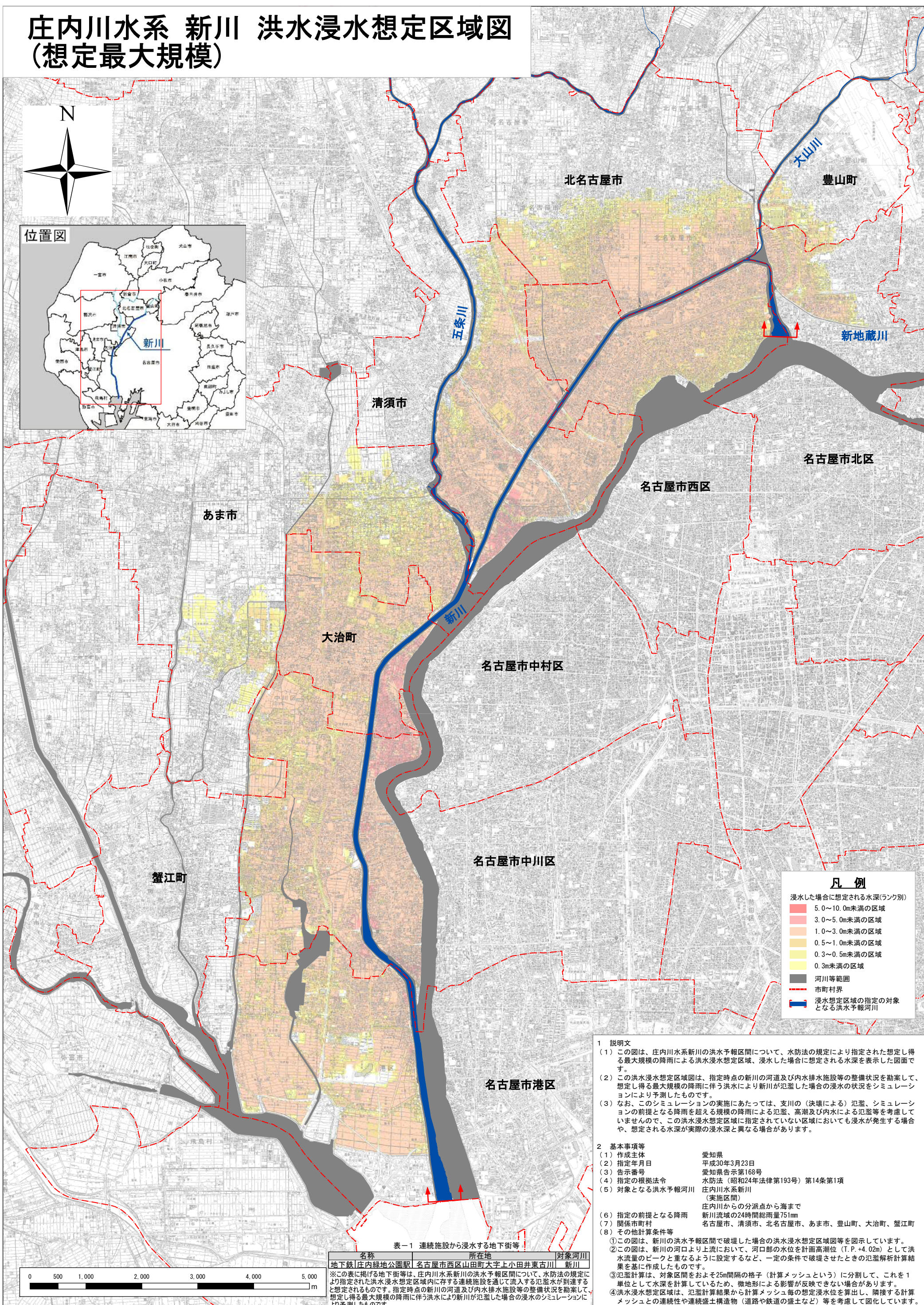
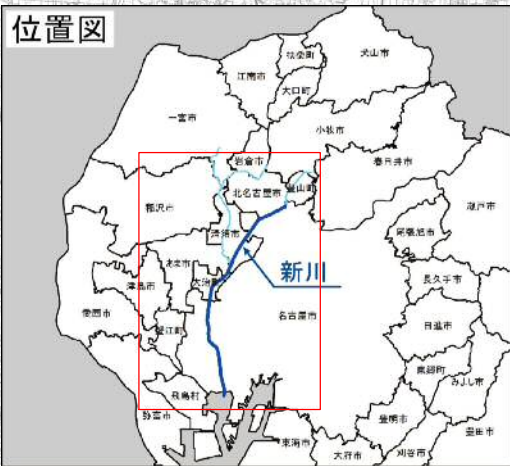


# 庄内川水系 新川 洪水浸水想定区域図 (想定最大規模)



**凡例**

浸水した場合に想定される水深(ランク別)

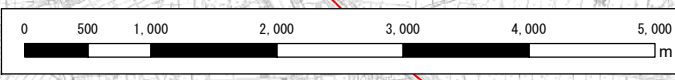
- 5.0~10.0m未満の区域
- 3.0~5.0m未満の区域
- 1.0~3.0m未満の区域
- 0.5~1.0m未満の区域
- 0.3~0.5m未満の区域
- 0.3m未満の区域
- 河川等範囲
- 市町村界
- 浸水想定区域の指定の対象となる洪水予報河川

- 1 説明文**
- (1) この図は、庄内川水系新川の洪水予報区間について、水防法の規定により指定された想定し得る最大規模の降雨による洪水浸水想定区域、浸水した場合に想定される水深を表示した図面です。
  - (2) この洪水浸水想定区域図は、指定時点の新川の河道及び内水排水施設等の整備状況を勘案して、想定し得る最大規模の降雨に伴う洪水により新川が氾濫した場合の浸水の状況をシミュレーションにより予測したものです。
  - (3) なお、このシミュレーションの実施にあたっては、支川の(決壊による)氾濫、シミュレーションの前提となる降雨を超える規模の降雨による氾濫、高潮及び内水による氾濫等を考慮していませんので、この洪水浸水想定区域に指定されていない区域においても浸水が発生する場合や、想定される水深が実際の浸水深と異なる場合があります。
- 2 基本事項等**
- (1) 作成主体 愛知県
  - (2) 指定年月日 平成30年3月23日
  - (3) 告示番号 愛知県告示第168号
  - (4) 指定の根拠法令 水防法(昭和24年法律第193号)第14条第1項
  - (5) 対象となる洪水予報河川 庄内川水系新川(実施区間)
  - (6) 指定の前提となる降雨 庄内川からの分派点から海まで 新川流域の24時間総雨量751mm
  - (7) 関係市町村 名古屋市、清須市、北名古屋市、あま市、豊山町、大治町、蟹江町
  - (8) その他計算条件等

表-1 連続施設から浸水する地下街等

名称	所在地	対象河川
地下鉄 庄内緑地公園駅	名古屋市西区山田町大字上小田井東古川	新川

※この表に掲げる地下街等は、庄内川水系新川の洪水予報区間について、水防法の規定により指定された洪水浸水想定区域内に存する連続施設を通じて流入する氾濫水が到達すると想定されるものです。指定時点の新川の河道及び内水排水施設等の整備状況を勘案して、想定し得る最大規模の降雨に伴う洪水により新川が氾濫した場合の浸水のシミュレーションにより予測したものです。



この成果は、中部技術事務所長の承認を得て、同事務所作成の航空レーザー測量成果(オリジナルデータ、オルソフォトデータ、グリッドデータ)を使用したものです。(承認番号:平成28年11月1日付国部整中環共第12号)  
この地図は、国土地理院長の承認を得て、同院発行の電子地形図25000を複製したものである。(承認番号 平29情複、第971号)