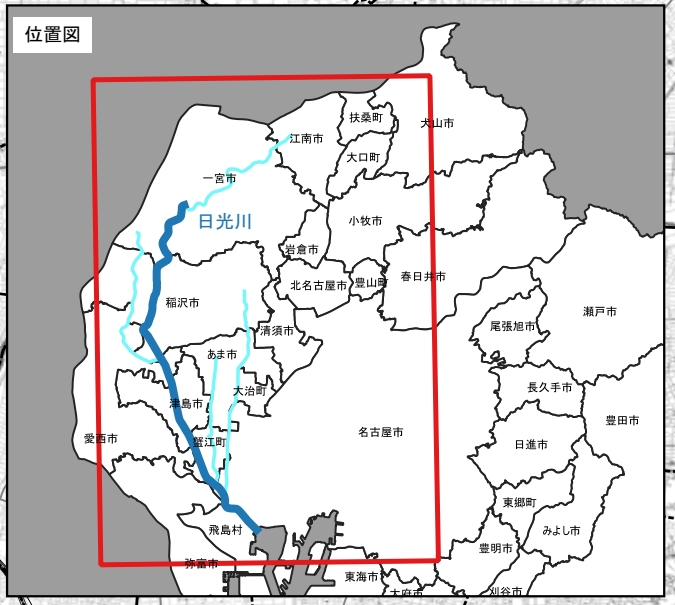
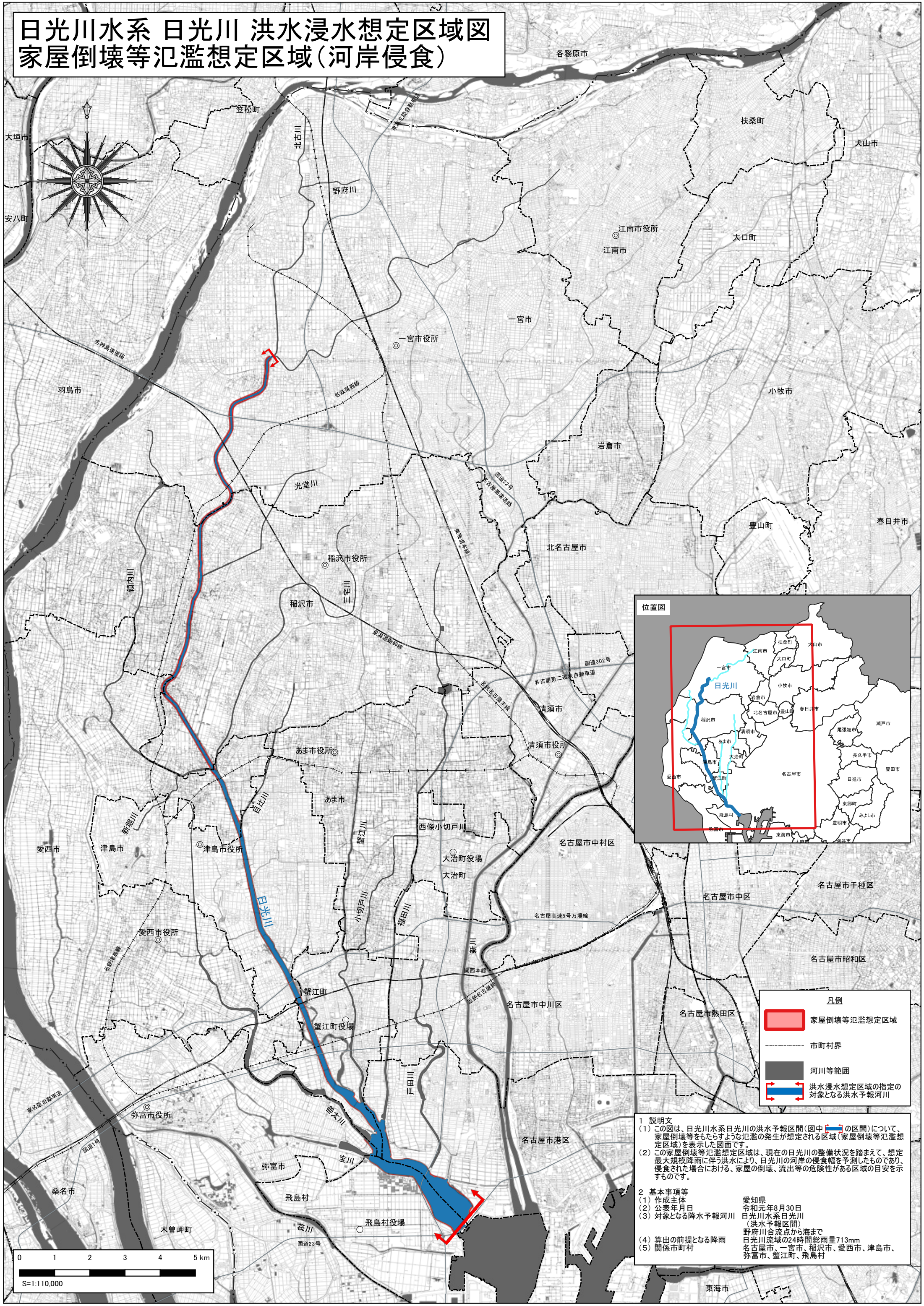


日光川水系 日光川 洪水浸水想定区域図 家屋倒壊等氾濫想定区域(河岸侵食)



凡例

	家屋倒壊等氾濫想定区域
-----	市町村界
	河川等範囲
	洪水浸水想定区域の指定の対象となる洪水予報河川

1 説明文
 (1) この図は、日光川水系日光川の洪水予報区間(図中の区間)について、家屋倒壊等をもたらすような氾濫の発生が想定される区域(家屋倒壊等氾濫想定区域)を表示した図面です。
 (2) この家屋倒壊等氾濫想定区域は、現在の日光川の整備状況を踏まえて、想定最大規模降雨に伴う洪水により、日光川の河岸の侵食幅を予測したものであり、侵食された場合における、家屋の倒壊、流出等の危険性がある区域の目安を示すものです。

2 基本事項等
 (1) 作成主体 愛知県
 (2) 公表年月日 令和元年8月30日
 (3) 対象となる降水予報河川 日光川水系日光川(洪水予報区間)
 野府川合流点から海まで
 (4) 算出の前提となる降雨 日光川流域の24時間総雨量713mm
 (5) 関係市町村 名古屋市、一宮市、稲沢市、愛西市、津島市、弥富市、蟹江町、飛鳥村

