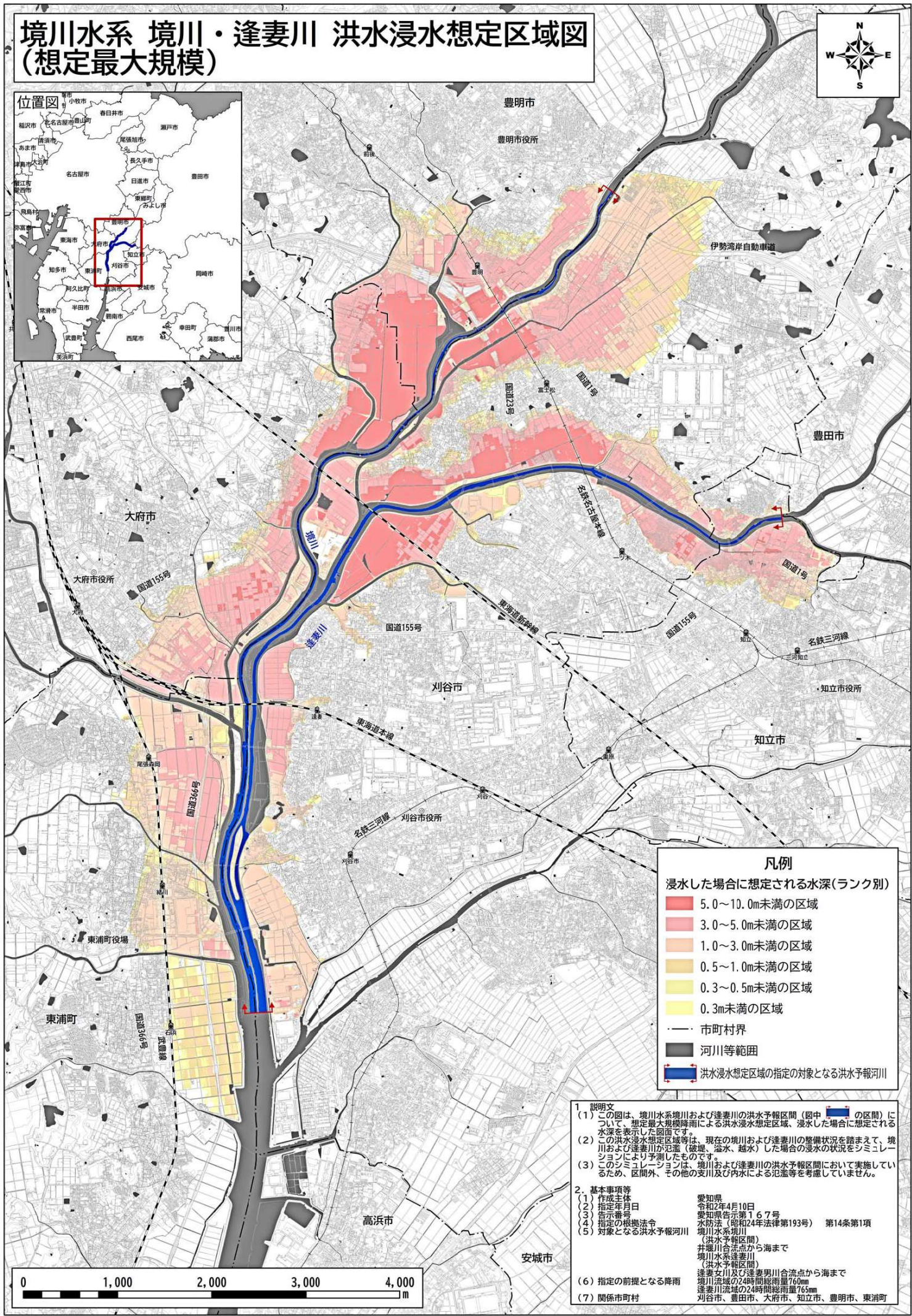
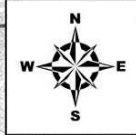


境川水系 境川・逢妻川 洪水浸水想定区域図 (想定最大規模)

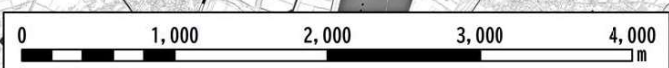


凡例

浸水した場合に想定される水深(ランク別)

	5.0～10.0m未満の区域
	3.0～5.0m未満の区域
	1.0～3.0m未満の区域
	0.5～1.0m未満の区域
	0.3～0.5m未満の区域
	0.3m未満の区域
	市町村界
	河川等範囲
	洪水浸水想定区域の指定の対象となる洪水予報河川

- 1 説明文**
- この図は、境川水系境川および逢妻川の洪水予報区間(图中 の区間)について、想定最大規模降雨による洪水浸水想定区域、浸水した場合に想定される水深を表示した図面です。
 - この洪水浸水想定区域等は、現在の境川および逢妻川の整備状況を踏まえて、境川および逢妻川が氾濫(破壊、溢水、越水)した場合の浸水の状況をシミュレーションにより予測したものです。
 - このシミュレーションは、境川および逢妻川の洪水予報区間において実施しているため、区間外、その他の支川及び内水による氾濫等を考慮していません。
- 2. 基本事項等**
- | | |
|-----------------|--|
| (1) 作成主体 | 愛知県 |
| (2) 指定年月日 | 令和2年4月10日 |
| (3) 告示番号 | 愛知県告示第167号 |
| (4) 指定の根拠法令 | 水防法(昭和24年法律第193号) 第14条第1項 |
| (5) 対象となる洪水予報河川 | 境川水系境川
(洪水予報区間)
井瀬川合流点から海まで
境川水系逢妻川
(洪水予報区間)
逢妻川及び逢妻川合流点から海まで |
| (6) 指定の前提となる降雨 | 境川流域の24時間総雨量760mm
逢妻川流域の24時間総雨量765mm |
| (7) 関係市町村 | 刈谷市、豊田市、大府市、豊明市、東浦町 |



この成果は、中部技術事務所長の承認を得て、同事務所作成の航空レーザー測量成果(オリジナルデータ、オルソフォトデータ、グリッドデータ、グラウンドデータ)を使用したものです。(承認番号:平成31年4月24日付国部整中環共第7号)
この地図の作成に当たっては、国土地理院長の承認を得て、同院発行の基礎地図情報を使用した。(承認番号:国地情使、第1024号)「測量法に基づく国土地理院長承認(使用)R1JHS1024」