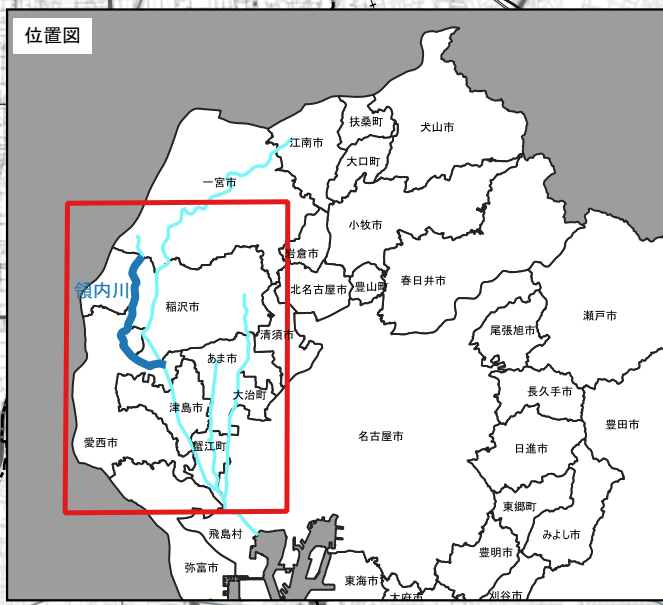
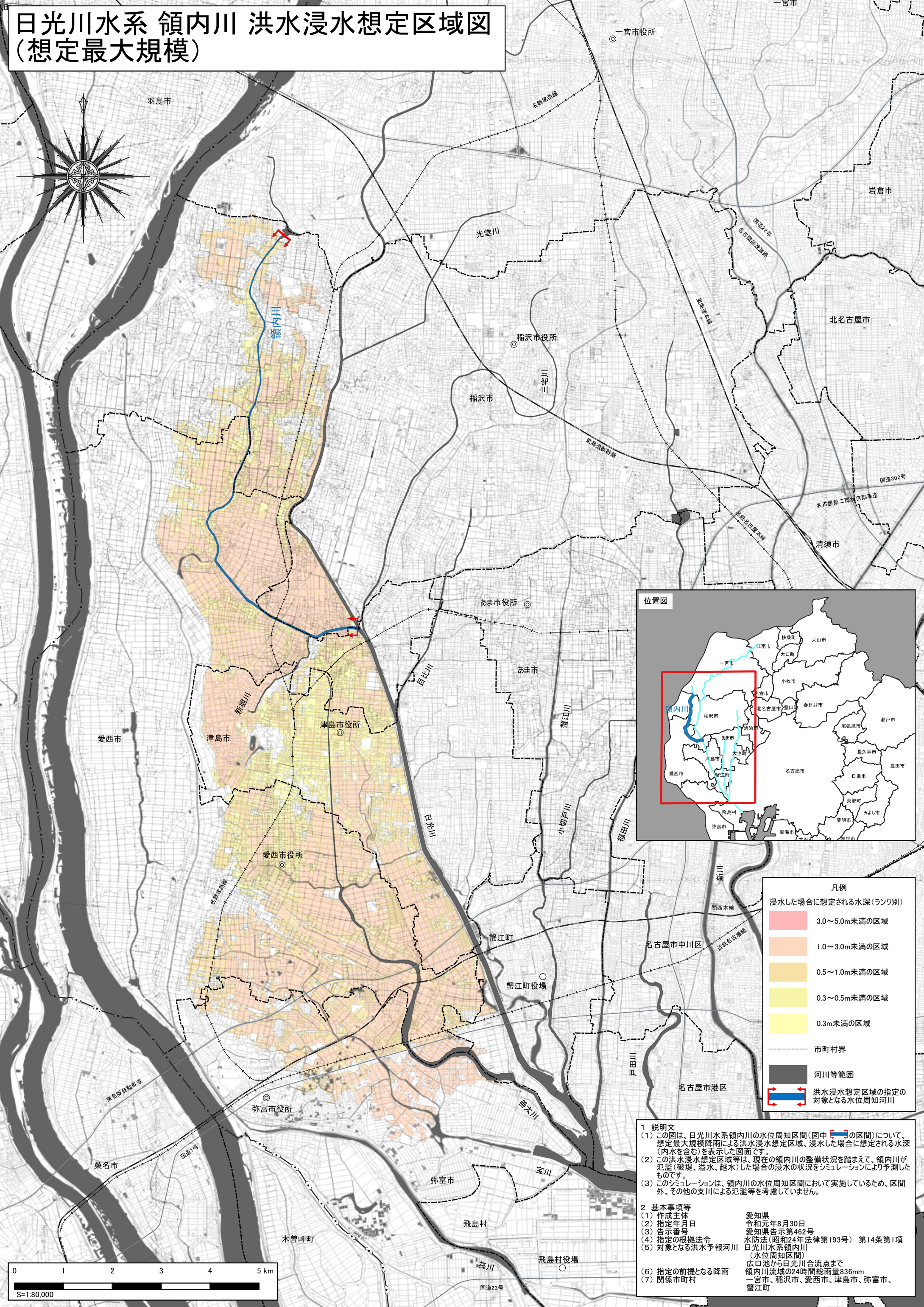


日光川水系 領内川 洪水浸水想定区域図 (想定最大規模)



凡例

浸水した場合に想定される水深(ランク別)

- 3.0~5.0m未満の区域
- 1.0~3.0m未満の区域
- 0.5~1.0m未満の区域
- 0.3~0.5m未満の区域
- 0.3m未満の区域
- 市町村界
- 河川等範囲
- 洪水浸水想定区域の指定の対象となる水位周知河川

- 1 説明文**
- (1) この図は、日光川水系領内川の水位周知区間(図中 の区間)について、想定最大規模降雨による洪水浸水想定区域、浸水した場合に想定される水深(内水を含む)を表示した図面です。
 - (2) この洪水浸水想定区域等は、現在の領内川の整備状況を踏まえて、領内川が氾濫(破堤、溢水、越水)した場合の浸水の状況をシミュレーションにより予測したものです。
 - (3) このシミュレーションは、領内川の水位周知区間において実施しているため、区間外、その他の支川による氾濫等を考慮していません。
- 2 基本事項等**
- | | |
|-----------------|---------------------------------|
| (1) 作成主体 | 愛知県 |
| (2) 指定年月日 | 令和元年8月30日 |
| (3) 告示番号 | 愛知県告示第462号 |
| (4) 指定の根拠法令 | 水防法(昭和24年法律第193号) 第14条第1項 |
| (5) 対象となる洪水予報河川 | 日光川水系領内川(水位周知区間) |
| (6) 指定の前提となる降雨 | 広口池から日光川合流点まで領内川流域の24時間総雨量836mm |
| (7) 関係市町村 | 一宮市、稲沢市、愛西市、津島市、弥富市、蟹江町 |

