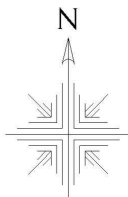
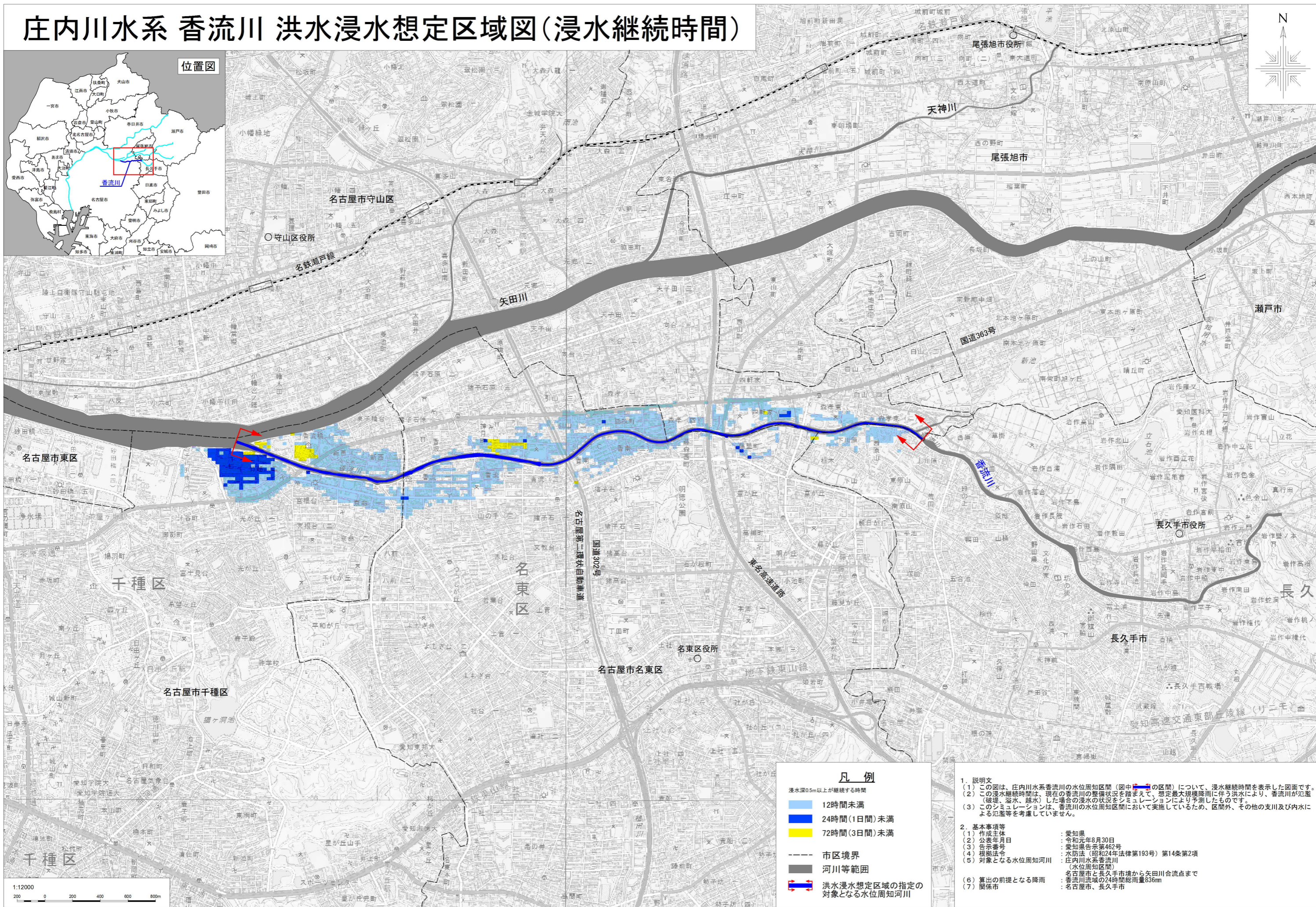
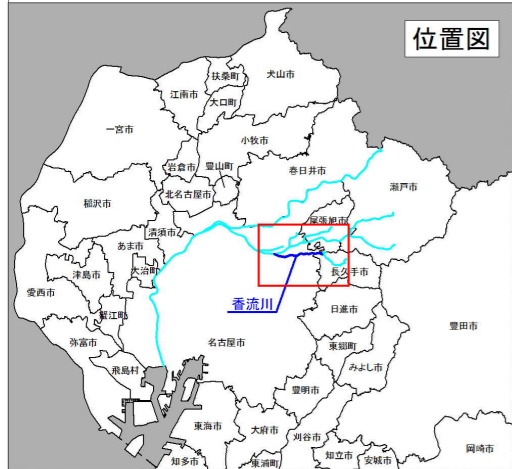


庄内川水系 香流川 洪水浸水想定区域図(浸水継続時間)



凡例

浸水深0.5m以上が継続する時間

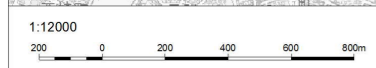
- 12時間未満
- 24時間(1日間)未満
- 72時間(3日間)未満

--- 市区境界

■ 河川等範囲

→ 洪水浸水想定区域の指定の対象となる水位周知河川

- 1. 説明文**
- この図は、庄内川水系香流川の水位周知区間(図中 \square の区間)について、浸水継続時間を表示した図面です。
 - この浸水継続時間は、現在の香流川の整備状況を踏まえて、想定最大規模降雨に伴う洪水により、香流川が氾濫(破壊、溢水、越水)した場合の浸水の状況をシミュレーションにより予測したものです。
 - このシミュレーションは、香流川の水位周知区間において実施しているため、区間外、その他の支川及び内水による氾濫等を考慮していません。
- 2. 基本事項等**
- | | |
|-----------------|--|
| (1) 作成主体 | : 愛知県 |
| (2) 公表年月日 | : 令和元年8月30日 |
| (3) 告示番号 | : 愛知県告示第462号 |
| (4) 根拠法令 | : 水防法(昭和24年法律第193号)第14条第2項 |
| (5) 対象となる水位周知河川 | : 庄内川水系香流川(水位周知区間) |
| (6) 算出の前提となる降雨 | : 名古屋市と長久手市境から矢田川合流点まで香流川流域の24時間総雨量836mm |
| (7) 関係市 | : 名古屋市、長久手市 |



「この地図は、国土地理院長の承認を得て、同院発行の電子地形図25000を複製したものである。(承認番号 平30情複、第1174号)」