

令和5年度 学校保健統計調査結果

2025年1月31日公表



目 次

調査の概要	1
-------	---

調査結果の概要

I 発育状態

1 体格の平均値	3
2 17歳の年間発育量	7

II 健康状態

1 疾病・異常の被患率等の状況	9
2 主な疾病・異常の被患率	10

III 肥満傾向児及び痩身傾向児の割合	13
---------------------	----

統計表

第1表 年齢別 身長・体重の平均値	14
第2表 年齢別 身長・体重の平均値の推移	15
第3表 全国平均値との比較	17
第4表 年齢別 疾病・異常被患率等	19
参考表 年齢別 疾病・異常被患率等（全国）	22
付 録 学校保健統計調査（健康状態）用語の解説	23

- 1 この調査結果は、文部科学省において公表した報告書をもとに愛知県分を取りまとめたものです。
- 2 令和5年度については、令和2年度から令和4年度に引き続き、新型コロナウイルス感染症の影響により、例年4月1日から6月30日までに実施される健康診断について当該年度末までに実施されることとなったため、学校保健統計調査においても調査期間が年度末まで延長されました。
このため、本集計結果は、成長の著しい時期において測定時期を異にしたデータが含まれた結果を集計したものとなっており、過去の数値と比較することはできません。
- 3 この調査結果は、統計課のWebサイトで御覧になれます。
<https://www.pref.aichi.jp/site/aichitoukei/>

調査の概要

この調査は、統計法に基づく基幹統計調査として実施されたものである。

1 調査の目的

学校における幼児、児童及び生徒の発育及び健康の状態を明らかにすることを目的とする。

2 調査の範囲

幼稚園、幼保連携型認定こども園、小学校、中学校、義務教育学校、中等教育学校及び高等学校のうち、文部科学大臣があらかじめ指定する学校（以下「調査実施校」という。）とする。

3 調査の周期・期日

(1) 周期:昭和 23 年度から毎年実施。

(2) 期日:学校保健安全法による健康診断の結果に基づき、4 月 1 日から 6 月 30 日の間に実施。

※令和 5 年度は、令和 2 年度から令和 4 年度に引き続き、新型コロナウイルス感染症の影響により、令和 5 年 4 月 1 日から令和 6 年 3 月 31 日の間に実施。

4 調査の対象

(1) 満 5 歳から 17 歳までの幼児、児童及び生徒の一部（抽出調査）。

(2) 調査実施校数、調査対象者数及び抽出率は、次のとおりである。

区 分	学校総数	調査実施校数	児童等総数	発育状態		健康状態	
				調査対象者数	抽出率	調査対象者数	抽出率
幼稚園	639 園	44 園	30,469 人	1,663 人	5.5 %	2,538 人	8.3 %
小学校	969 校	68 校	396,103 人	6,508 人	1.6 %	37,325 人	9.4 %
中学校	437 校	45 校	208,037 人	5,098 人	2.5 %	25,814 人	12.4 %
高等学校	222 校	41 校	181,468 人	3,515 人	1.9 %	36,740 人	20.2 %

注：1 年齢は、令和 5 年 4 月 1 日現在の満年齢である。以下の各表について同じ。

2 発育状態の調査は、調査実施校に在籍する幼児、児童及び生徒のうち、年齢別男女別に抽出された者を対象とし、健康状態の調査は、調査実施校の当該年齢の全員を対象としている。

3 高等学校の 18 歳以上の生徒及び通信制課程の生徒は調査対象から除いている。

4 幼稚園には幼保連携型認定こども園を、小学校には義務教育学校の第 1～6 学年を、中学校には中等教育学校の前期課程及び義務教育学校の第 7～9 学年を、高等学校には中等教育学校の後期課程をそれぞれ含む（以下同じ）。

5 調査事項

(1) 幼児、児童及び生徒の発育状態（身長、体重）

(2) 幼児、児童及び生徒の健康状態（疾病・異常の有無）

注：健康状態の詳細は、「付録 学校保健統計調査（健康状態）用語の解説」を参照

6 調査方法及び集計方法

(1) 調査の報告義務者は、調査実施校の長とする。

(2) 調査系統は次のとおりである。

文部科学大臣 ⇔ 愛知県知事 ⇔ 調査実施校の長

(3) 調査票等の配布及び提出

① 文部科学大臣は、愛知県知事を通じ、調査実施校の長に調査票を配布する。

② 調査実施校の長は、愛知県知事の定める期日までに調査票を愛知県知事に提出する。

③ 愛知県知事は、提出された調査票を整理・審査し、9月30日までに文部科学大臣に提出する。ただし、令和5年度に限り、令和6年6月28日までに文部科学大臣に提出する。

(4) 集計は、文部科学省において機械集計の方法によって行う。

7 利用上の注意

統計表の記号の用法は、次のとおりである。

「—」 …………… 該当者がいない場合

「0.0」 …………… 計数が単位未満の場合

「…」 …………… 調査対象とならなかった場合

「X」 …………… 標本サイズが小さい等のため、統計数値を公表しない場合

調査結果の概要

I 発育状態

1 体格の平均値

(1) 身長 (表1、図1)

ア 男子

全国平均値と比べると、5歳、16歳、17歳で上回り、その他の年齢で下回っている。

イ 女子

全国平均値と比べると、5歳、6歳で上回り、11歳で同値、その他の年齢で下回っている。

表1 年齢別 身長の平均値

単位：cm

区 分		男 子			女 子		
		愛知県	全 国	全国との差	愛知県	全 国	全国との差
幼稚園	5歳	111.1	111.0	0.1	110.3	110.2	0.1
	6歳	116.4	116.9	△ 0.5	116.1	116.0	0.1
小学校	7歳	122.6	123.0	△ 0.4	121.6	122.1	△ 0.5
	8歳	127.9	128.6	△ 0.7	127.2	127.8	△ 0.6
	9歳	133.8	134.1	△ 0.3	133.9	134.4	△ 0.5
	10歳	138.9	139.6	△ 0.7	140.8	141.4	△ 0.6
	11歳	145.3	146.2	△ 0.9	147.9	147.9	0.0
中学校	12歳	153.0	154.2	△ 1.2	152.0	152.3	△ 0.3
	13歳	160.3	161.1	△ 0.8	154.8	155.0	△ 0.2
	14歳	165.6	166.0	△ 0.4	156.1	156.4	△ 0.3
高等学校	15歳	168.2	168.6	△ 0.4	156.6	157.2	△ 0.6
	16歳	170.0	169.9	0.1	157.4	157.8	△ 0.4
	17歳	170.8	170.7	0.1	157.9	158.0	△ 0.1

図1 年齢別 身長の平均値 男子

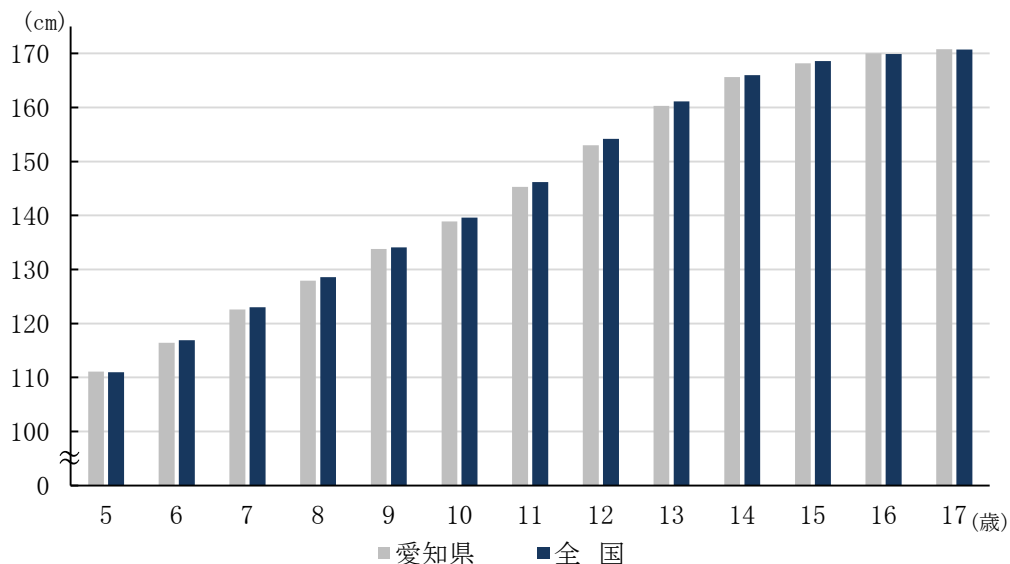
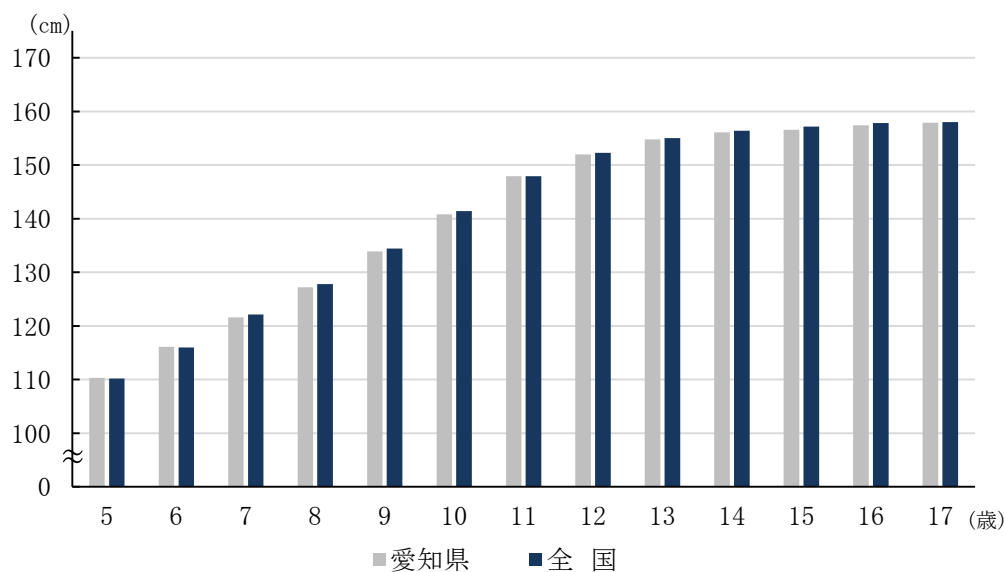


図1 年齢別 身長の平均値 女子



(2) 体重 (表2、図2)

ア 男子

全国平均値と比べると、14歳で上回り、その他の年齢で下回っている。

イ 女子

全国平均値と比べると、5歳で同値、その他の年齢で下回っている。

表2 年齢別 体重の平均値

単位：kg

区 分		男 子			女 子		
		愛知県	全 国	全国との差	愛知県	全 国	全国との差
幼稚園	5歳	19.0	19.2	△ 0.2	18.9	18.9	0.0
小学校	6歳	21.3	21.6	△ 0.3	21.1	21.2	△ 0.1
	7歳	24.1	24.5	△ 0.4	23.5	24.0	△ 0.5
	8歳	27.2	27.8	△ 0.6	26.3	27.0	△ 0.7
	9歳	31.0	31.4	△ 0.4	30.6	31.0	△ 0.4
	10歳	34.7	35.3	△ 0.6	34.6	35.3	△ 0.7
	11歳	39.2	39.9	△ 0.7	40.1	40.2	△ 0.1
中学校	12歳	44.5	45.8	△ 1.3	43.7	44.5	△ 0.8
	13歳	49.9	50.6	△ 0.7	47.3	47.6	△ 0.3
	14歳	55.0	54.9	0.1	49.4	49.8	△ 0.4
高等学校	15歳	57.7	59.0	△ 1.3	50.2	51.2	△ 1.0
	16歳	59.9	60.4	△ 0.5	50.9	52.2	△ 1.3
	17歳	61.3	62.0	△ 0.7	51.8	52.6	△ 0.8

図2 年齢別 体重の平均値 男子

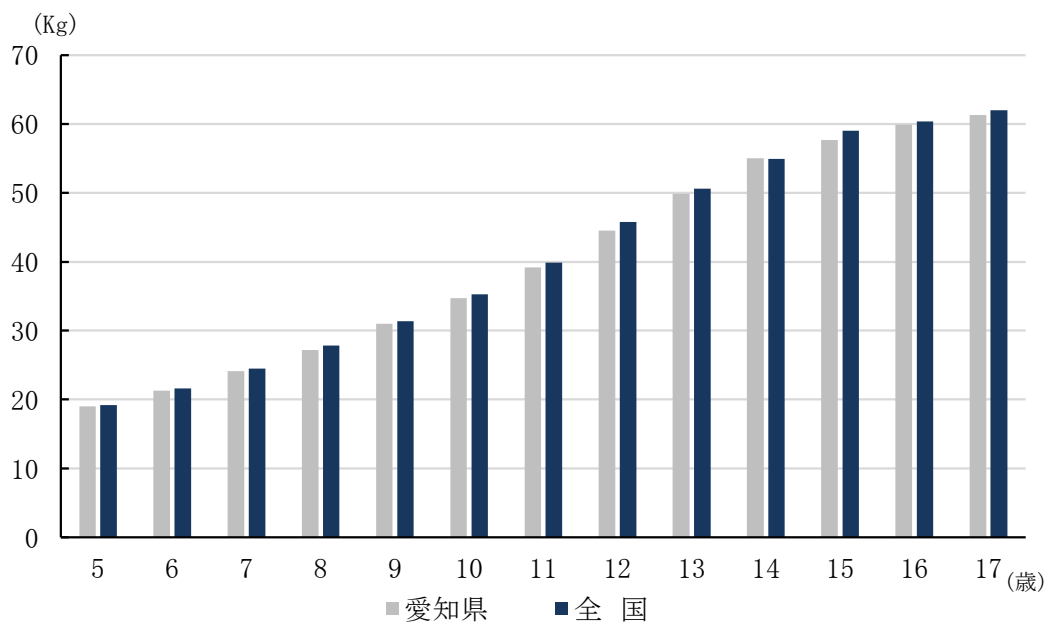
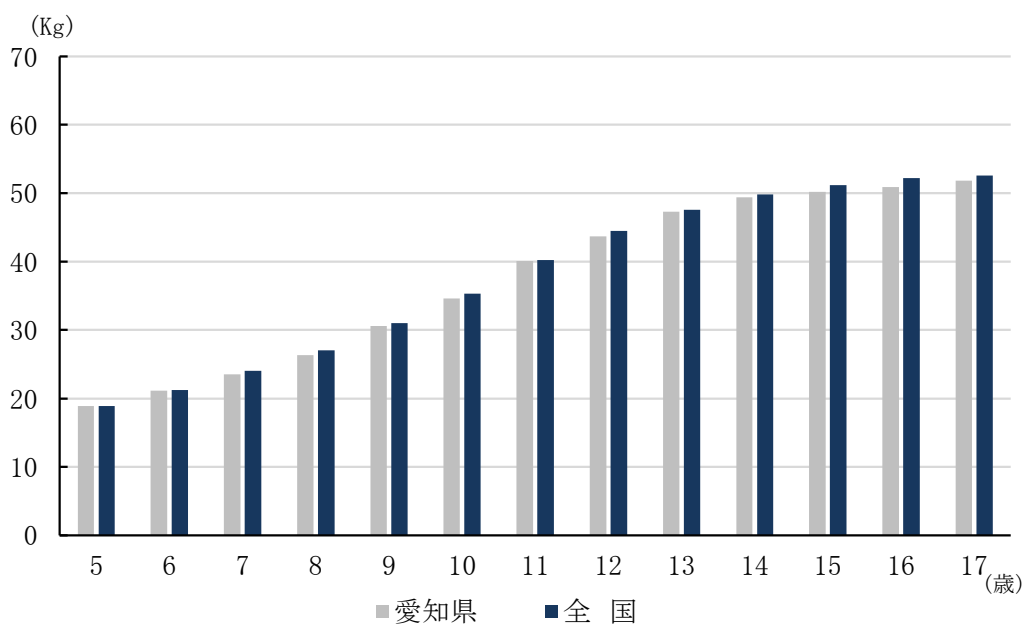


図2 年齢別 体重の平均値 女子



(3) 男女の比較 (表3、図3)

男子と女子を比較すると、身長・体重とも12歳までは大きな差はないが、13歳からは男子が女子を大きく上回っている。男女差が最も大きくなるのは、身長・体重とも17歳で、身長差は12.9cm、体重差は9.5kgとなっている。

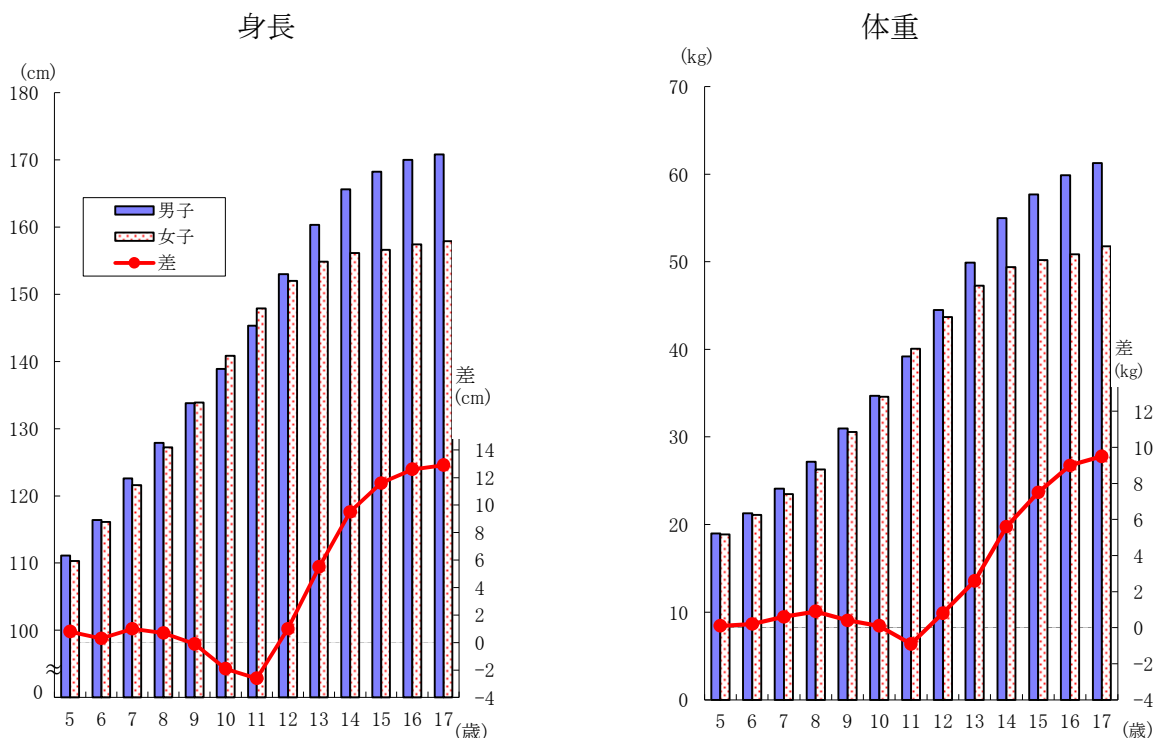
表3 身長・体重の年齢別平均値及び男女差

単位：cm、kg

区分	年齢	男子				女子				男女差	
		身長	年齢間差	体重	年齢間差	身長	年齢間差	体重	年齢間差	身長	体重
幼稚園	5歳	111.1	—	19.0	—	110.3	—	18.9	—	0.8	0.1
小学校	6歳	116.4	5.3	21.3	2.3	116.1	5.8	21.1	2.2	0.3	0.2
	7歳	122.6	6.2	24.1	2.8	121.6	5.5	23.5	2.4	1.0	0.6
	8歳	127.9	5.3	27.2	3.1	127.2	5.6	26.3	2.8	0.7	0.9
	9歳	133.8	5.9	31.0	3.8	133.9	6.7	30.6	4.3	△0.1	0.4
	10歳	138.9	5.1	34.7	3.7	140.8	6.9	34.6	4.0	△1.9	0.1
	11歳	145.3	6.4	39.2	4.5	147.9	7.1	40.1	5.5	△2.6	△0.9
中学校	12歳	153.0	7.7	44.5	5.3	152.0	4.1	43.7	3.6	1.0	0.8
	13歳	160.3	7.3	49.9	5.4	154.8	2.8	47.3	3.6	5.5	2.6
	14歳	165.6	5.3	55.0	5.1	156.1	1.3	49.4	2.1	9.5	5.6
高等学校	15歳	168.2	2.6	57.7	2.7	156.6	0.5	50.2	0.8	11.6	7.5
	16歳	170.0	1.8	59.9	2.2	157.4	0.8	50.9	0.7	12.6	9.0
	17歳	170.8	0.8	61.3	1.4	157.9	0.5	51.8	0.9	12.9	9.5

注：男女差は、男子から女子を引いたものである。

図3 年齢別・男女別の平均値



注：図3中の差は、男子から女子を引いたものである。

2 17歳の年間発育量

(1) 身長(表4、図4)

17歳(平成17年度生まれ)の5歳時からの年間発育量をみると、男子は11歳時、女子は9歳時に最大となっており、最大発育量を示す時期は男子に比べて女子が2歳早くなっている。

表4 平成17年度生まれの者の年間発育量の推移(身長)

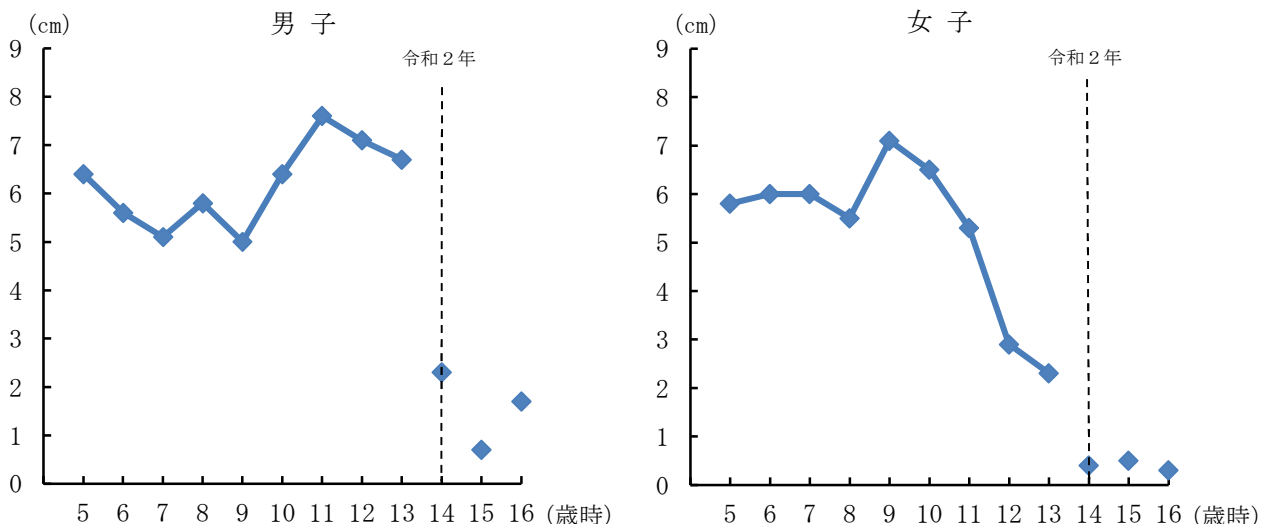
単位: cm

区分		男子		女子	
		平成17年度生まれ (令和5年度17歳)	年間発育量	平成17年度生まれ (令和5年度17歳)	年間発育量
幼稚園	5歳時	110.4	6.4	109.3	5.8
	6歳時	116.8	5.6	115.1	6.0
小学校	7歳時	122.4	5.1	121.1	6.0
	8歳時	127.5	5.8	127.1	5.5
	9歳時	133.3	5.0	132.6	7.1
	10歳時	138.3	6.4	139.7	6.5
	11歳時	144.7	7.6	146.2	5.3
中学校	12歳時	152.3	7.1	151.5	2.9
	13歳時	159.4	6.7	154.4	2.3
	14歳時	166.1	2.3	156.7	0.4
高等学校	15歳時	168.4	0.7	157.1	0.5
	16歳時	169.1	1.7	157.6	0.3
	17歳時	170.8	—	157.9	—

注: 1 年間発育量とは、例えば平成17年度生まれの「5歳児」の身長の年間発育量を算出する場合、平成24年度調査の6歳の者の平均値から平成23年度の5歳の者の平均値を引いたものである。表5について同じ。

2 14歳時から17歳の数値は、新型コロナウイルス感染症の影響により調査期間が同年度末まで延長されたため、過去の数値と単純に比較することはできない。表5についても同じ。

図4 平成17年度生まれの者の年間発育量の推移(身長)



(2) 体重 (表5、図5)

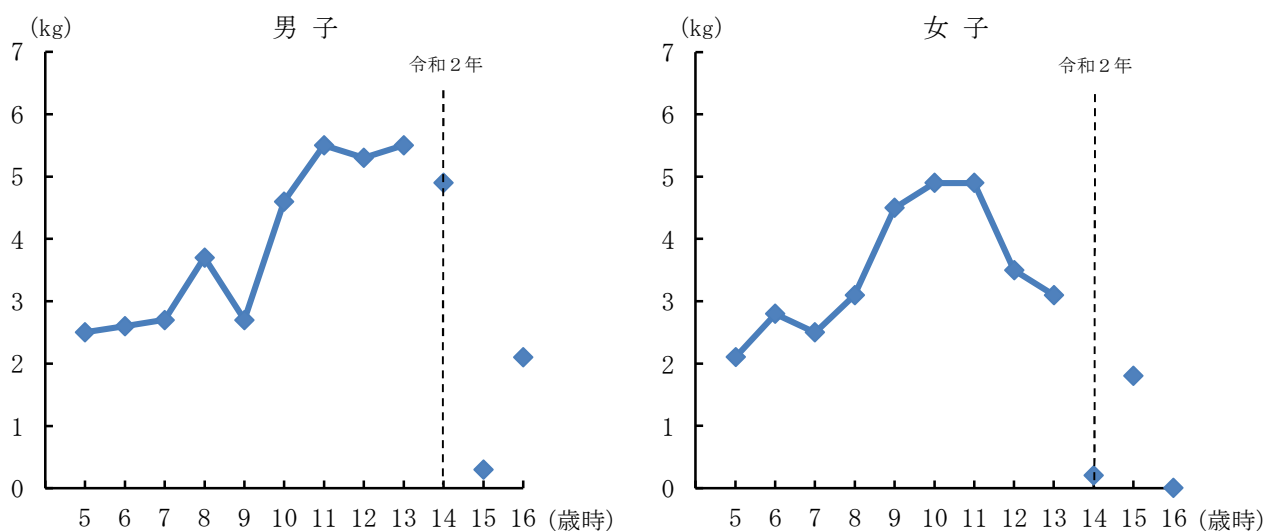
17歳 (平成17年度生まれ) の5歳時からの年間発育量をみると、男子は11歳時から13歳時、女子は10歳時及び11歳時に大きくなっている。

表5 平成17年度生まれの者の年間発育量の推移 (体重)

単位: kg

区分		男子		女子	
		平成17年度 生まれ (令和5年度 17歳)	年 間 発育量	平成17年度 生まれ (令和5年度 17歳)	年 間 発育量
幼稚園	5 歳時	18.9	2.5	18.4	2.1
	6 歳時	21.4	2.6	20.5	2.8
小学校	7 歳時	24.0	2.7	23.3	2.5
	8 歳時	26.7	3.7	25.8	3.1
	9 歳時	30.4	2.7	28.9	4.5
	10 歳時	33.1	4.6	33.4	4.9
	11 歳時	37.7	5.5	38.3	4.9
中学校	12 歳時	43.2	5.3	43.2	3.5
	13 歳時	48.5	5.5	46.7	3.1
	14 歳時	54.0	4.9	49.8	0.2
高等学校	15 歳時	58.9	0.3	50.0	1.8
	16 歳時	59.2	2.1	51.8	0.0
	17 歳時	61.3	—	51.8	—

図5 平成17年度生まれの者の年間発育量の推移 (体重)



II 健康状態

1 疾病・異常の被患率等の状況（表6）

学校種別で、幼稚園は「むし歯（う歯）」の比率が最も高く、次いで「歯列・咬合」の順となっている。小学校、中学校及び高等学校は「裸眼視力 1.0 未満の者」の比率が最も高く、次いで「むし歯（う歯）」、「鼻・副鼻腔疾患」の順となっている。

表6 学校種別 疾病・異常の被患率等

単位：％

区分	幼稚園	小学校	中学校	高等学校
50%以上			裸眼視力1.0未満の者 64.7	裸眼視力1.0未満の者 71.9
40%以上～50%未満				
30～40		裸眼視力1.0未満の者 38.8		
20～30	むし歯（う歯） 20.4	むし歯（う歯） 29.0		むし歯（う歯） 28.9
10～20		鼻・副鼻腔疾患 10.1	むし歯（う歯） 19.8	
1～10	8～10	歯列・咬合 9.5	鼻・副鼻腔疾患 8.8	
	6～8		歯・口腔のその他の疾病・異常 7.1	鼻・副鼻腔疾患 6.0
	4～6		アトピー性皮膚炎 5.7 耳疾患 5.1 眼の疾病・異常 4.5 歯列・咬合 4.5	眼の疾病・異常 4.7 アトピー性皮膚炎 4.7 耳疾患 4.0 歯垢の状態 5.5 歯列・咬合 4.9 歯肉の状態 4.8 アトピー性皮膚炎 4.1
	2～4	歯・口腔のその他の疾病・異常 3.7 鼻・副鼻腔疾患 2.2	歯垢の状態 3.7 ぜん息 3.4 心電図異常 2.2 歯肉の状態 2.1	歯垢の状態 3.9 歯・口腔のその他の疾病・異常 3.8 歯列・咬合 3.6 歯肉の状態 3.1 心電図異常 2.9 蛋白検出の者 2.2 ぜん息 2.2 眼の疾病・異常 2.7 心電図異常 2.4 蛋白検出の者 2.3 耳疾患 2.0
	1～2	口腔咽喉頭疾患・異常 1.7 歯垢の状態 1.5 アトピー性皮膚炎 1.3 その他の皮膚疾患 1.1	栄養状態 1.8	栄養状態 1.7 せき柱の状態 1.1 ぜん息 1.7
0.1～1	0.5～1	耳疾患 0.9 歯肉の状態 0.8 心臓の疾病・異常 0.5 ぜん息 0.5	口腔咽喉頭疾患・異常 0.9 心臓の疾病・異常 0.8 せき柱の状態 0.7 蛋白検出の者 0.7 難聴 0.6	心臓の疾病・異常 0.7 歯・口腔のその他の疾病・異常 0.6 顎関節 0.5 栄養状態 0.5
	0.1～0.5	眼の疾病・異常 0.3 言語障害 0.3 顎関節 0.2 栄養状態 0.2 胸部の状態 0.1	その他の皮膚疾患 0.4 言語障害 0.4 四肢の状態 0.2 腎臓疾患 0.2 顎関節 0.1 尿糖検出の者 0.1	難聴 0.2 せき柱の状態 0.2 四肢の状態 0.2 その他の皮膚疾患 0.2 尿糖検出の者 0.2 腎臓疾患 0.2 口腔咽喉頭疾患・異常 0.1 言語障害 0.1
0.1%未満	せき柱の状態 0.0 四肢の状態 — 腎臓疾患 —	胸部の状態 0.0 結核 —	結核 —	胸部の状態 0.0 結核 —

注：1 疾病・異常の詳細は「付録 学校保健統計調査（健康状態）用語の解説」を参照。

2 「難聴」については6歳から8歳まで、10歳、12歳、14歳、15歳及び17歳のみ、「結核」については6歳から15歳までのみ、「心電図異常」については6歳、12歳及び15歳のみ、「尿糖検出の者」については6歳から17歳までのみ実施している。

2 主な疾病・異常の被患率

(1) 裸眼視力（表7、図6）

学校種別で「裸眼視力 1.0 未満」の者の割合をみると、小学校 38.8%、中学校 64.7%、高等学校 71.9%となっており、学校段階が進むにつれて高くなっている。

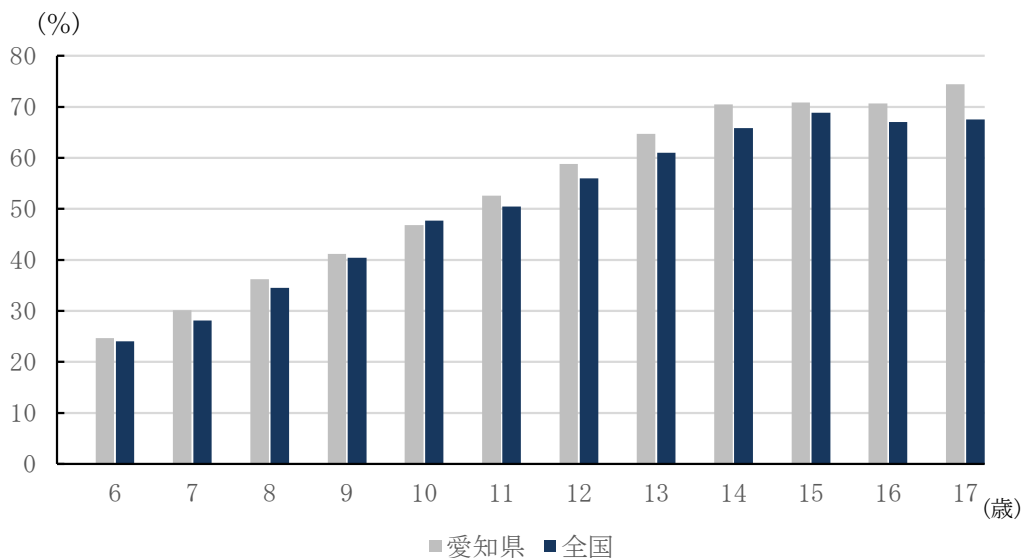
また、全国平均と比べると、全ての学校種別で上回っている。

表7 裸眼視力 1.0 未満の者の割合の比較

単位：%

区分		愛知県	全国	全国との差
幼稚園	5歳	X	22.9	—
小学校	計	38.8	37.8	1.0
	6歳	24.7	24.1	0.6
	7歳	30.1	28.1	2.0
	8歳	36.2	34.6	1.6
	9歳	41.2	40.4	0.8
	10歳	46.8	47.7	△ 0.9
	11歳	52.6	50.5	2.1
中学校	計	64.7	60.9	3.8
	12歳	58.8	56.0	2.8
	13歳	64.7	61.0	3.7
	14歳	70.5	65.9	4.6
高等学校	計	71.9	67.8	4.1
	15歳	70.8	68.8	2.0
	16歳	70.7	67.0	3.7
	17歳	74.4	67.5	6.9

図6 裸眼視力 1.0 未満の者の割合の比較



(2) むし歯(う歯)(表8、図7)

学校種別で「むし歯(う歯)」のある者(未処置のある者と処置完了者の合計)の割合をみると、幼稚園20.4%、小学校29.0%、中学校19.8%、高等学校28.9%となっている。

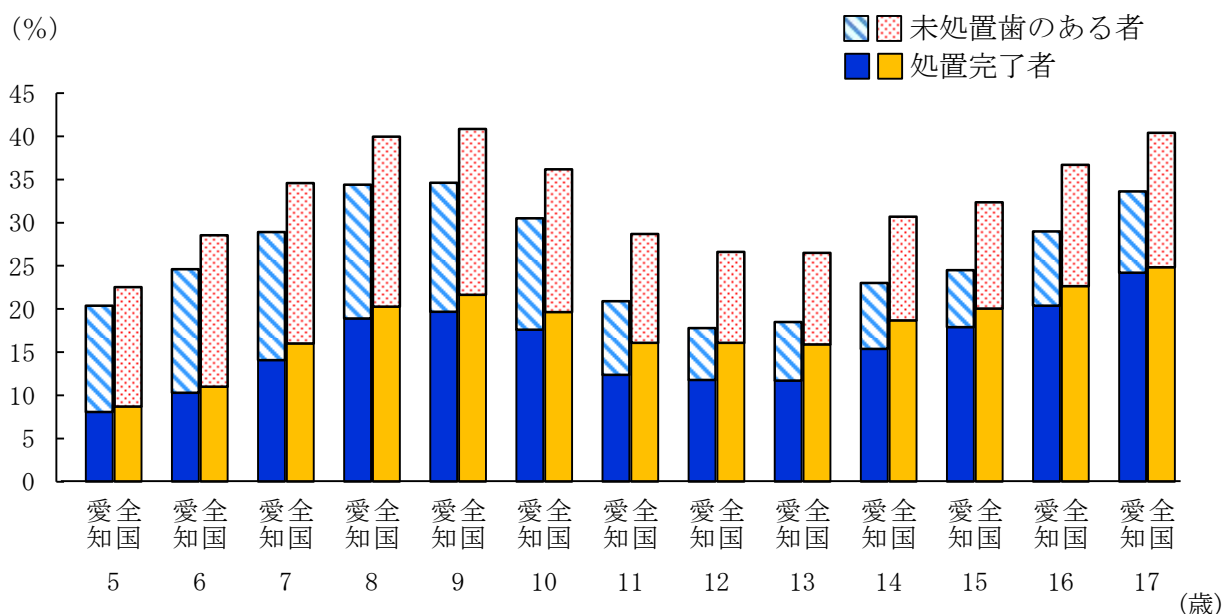
また、全国平均と比べると、全ての学校種で下回っている。

表8 むし歯(う歯)のある者の割合の比較

単位：%

区分	愛知県			全国			全国との差		
	計	処置完了者	未処置歯のある者	計	処置完了者	未処置歯のある者	計	処置完了者	未処置歯のある者
幼稚園 5歳	20.4	8.1	12.3	22.6	8.7	13.8	△ 2.2	△ 0.6	△ 1.5
小学校 計	29.0	15.5	13.4	34.8	17.5	17.3	△ 5.8	△ 2.0	△ 3.9
6歳	24.6	10.3	14.3	28.6	11.0	17.5	△ 4.0	△ 0.7	△ 3.2
7歳	28.9	14.1	14.8	34.6	16.0	18.5	△ 5.7	△ 1.9	△ 3.7
8歳	34.4	18.9	15.5	40.0	20.3	19.7	△ 5.6	△ 1.4	△ 4.2
9歳	34.6	19.7	14.9	40.8	21.6	19.2	△ 6.2	△ 1.9	△ 4.3
10歳	30.5	17.6	12.9	36.2	19.6	16.6	△ 5.7	△ 2.0	△ 3.7
11歳	20.9	12.4	8.5	28.7	16.1	12.6	△ 7.8	△ 3.7	△ 4.1
中学校 計	19.8	13.0	6.8	28.0	16.9	11.1	△ 8.2	△ 3.9	△ 4.3
12歳	17.8	11.8	6.0	26.6	16.1	10.5	△ 8.8	△ 4.3	△ 4.5
13歳	18.5	11.7	6.8	26.5	15.9	10.6	△ 8.0	△ 4.2	△ 3.8
14歳	23.1	15.4	7.6	30.7	18.7	12.0	△ 7.6	△ 3.3	△ 4.4
高等学校 計	28.9	20.8	8.1	36.4	22.5	13.9	△ 7.5	△ 1.7	△ 5.8
15歳	24.5	17.9	6.6	32.4	20.0	12.3	△ 7.9	△ 2.1	△ 5.7
16歳	29.0	20.4	8.6	36.7	22.6	14.1	△ 7.7	△ 2.2	△ 5.5
17歳	33.7	24.2	9.4	40.4	24.9	15.6	△ 6.7	△ 0.7	△ 6.2

図7 むし歯(う歯)のある者の割合の比較



(3) 鼻・副鼻腔疾患（表9、図8）

学校種別で「鼻・副鼻腔疾患」（蓄のう症、アレルギー性鼻炎等）の者の割合をみると、幼稚園 2.2%、小学校 10.1%、中学校 8.8%、高等学校 6.0%となっている。

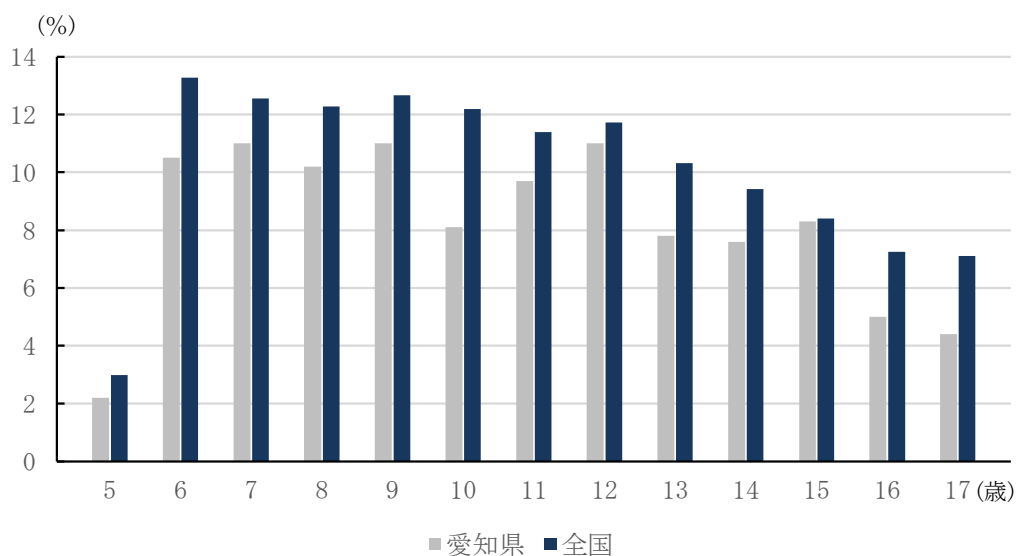
また、全国平均と比べると、すべての学校種で下回っている。

表9 鼻・副鼻腔疾患の者の割合の比較

単位：%

区分	愛知県	全国	全国との差
幼稚園 5歳	2.2	3.0	△ 0.8
小学校 計	10.1	12.4	△ 2.3
6歳	10.5	13.3	△ 2.8
7歳	11.0	12.6	△ 1.6
8歳	10.2	12.3	△ 2.1
9歳	11.0	12.7	△ 1.7
10歳	8.1	12.2	△ 4.1
11歳	9.7	11.4	△ 1.7
中学校 計	8.8	10.5	△ 1.7
12歳	11.0	11.7	△ 0.7
13歳	7.8	10.3	△ 2.5
14歳	7.6	9.4	△ 1.8
高等学校 計	6.0	7.6	△ 1.6
15歳	8.3	8.4	△ 0.1
16歳	5.0	7.3	△ 2.3
17歳	4.4	7.1	△ 2.7

図8 鼻・副鼻腔疾患の者の割合の比較



Ⅲ 肥満傾向児及び痩身傾向児の割合

1 肥満傾向児の割合（表 10）

（1）男子

年齢別にみると、11歳が14.02%と最も高くなっている。
全国平均と比べると、11歳及び14歳で上回っている。

（2）女子

年齢別にみると、11歳が9.07%と最も高くなっている。
全国平均と比べると、14歳で上回っている。

2 痩身傾向児の割合（表 10）

（1）男子

年齢別にみると、12歳が4.21%と最も高くなっている。
全国平均と比べると、6歳、10歳、11歳、15歳及び16歳を除いて、それぞれ上回っている。

（2）女子

年齢別にみると、12歳が4.66%と最も高くなっている。
全国平均と比べると、7歳、9歳、13歳及び15歳を除いて、それぞれ上回っている。

表 10 年齢別 肥満傾向児及び痩身傾向児の出現率

単位：%

区 分		男子				女子			
		肥満傾向児		痩身傾向児		肥満傾向児		痩身傾向児	
		愛知県	全国	愛知県	全国	愛知県	全国	愛知県	全国
幼稚園	5歳	2.45	3.06	0.43	0.30	2.63	3.35	0.40	0.33
小学校	6歳	4.49	5.03	0.16	0.39	3.71	4.71	0.69	0.47
	7歳	5.08	7.36	0.63	0.62	5.35	7.31	0.18	0.57
	8歳	8.80	9.87	1.24	0.92	6.71	8.58	1.34	1.16
	9歳	10.76	12.20	1.73	1.67	8.03	9.82	1.40	2.12
	10歳	11.86	13.30	2.23	2.24	6.29	9.02	2.91	2.80
中学校	11歳	14.02	13.05	1.79	2.99	9.07	9.70	3.55	2.85
	12歳	12.16	13.50	4.21	3.43	7.61	9.33	4.66	4.25
	13歳	11.74	11.93	3.14	2.64	8.34	8.50	3.02	3.36
高等学校	14歳	11.65	10.48	3.34	2.81	7.94	7.64	3.88	2.97
	15歳	10.09	12.68	3.08	4.21	7.01	8.17	3.05	3.34
	16歳	10.34	10.65	2.12	3.40	4.07	7.02	3.64	2.49
	17歳	8.44	10.29	4.01	3.46	5.33	7.64	2.31	2.01

注：肥満（痩身）傾向児とは、性別・年齢別・身長別標準体重から肥満度を求め、肥満度が20%以上（-20%以下）の者である。

$$\text{肥満度} = (\text{実測体重} - \text{身長別標準体重}) / \text{身長別標準体重} \times 100 (\%)$$

統 計 表

第1表 年齢別 身長・体重の平均値

単位:cm、kg

区 分			身 長		体 重		
			平 均 値	標 準 偏 差	平 均 値	標 準 偏 差	
男 子	幼稚園	5歳	111.1	5.05	19.0	2.51	
		6歳	116.4	5.04	21.3	3.34	
	小学校	7歳	122.6	5.31	24.1	4.07	
		8歳	127.9	5.54	27.2	5.02	
		9歳	133.8	5.92	31.0	6.63	
		10歳	138.9	6.27	34.7	7.37	
		11歳	145.3	7.20	39.2	8.60	
	中学校	12歳	153.0	8.04	44.5	10.30	
		13歳	160.3	7.13	49.9	10.11	
		14歳	165.6	6.16	55.0	10.85	
	高等学校	15歳	168.2	5.75	57.7	10.91	
		16歳	170.0	5.59	59.9	9.89	
		17歳	170.8	6.02	61.3	10.07	
	女 子	幼稚園	5歳	110.3	4.86	18.9	2.77
			6歳	116.1	5.03	21.1	3.20
		小学校	7歳	121.6	5.25	23.5	4.10
			8歳	127.2	5.55	26.3	4.61
9歳			133.9	6.44	30.6	6.28	
10歳			140.8	7.09	34.6	7.35	
11歳			147.9	6.76	40.1	8.33	
中学校		12歳	152.0	5.55	43.7	7.89	
		13歳	154.8	5.28	47.3	7.77	
		14歳	156.1	5.35	49.4	8.09	
高等学校		15歳	156.6	5.01	50.2	7.45	
		16歳	157.4	5.24	50.9	6.78	
		17歳	157.9	5.41	51.8	7.50	

注：標準偏差とは、データの散らばりの度合いを表す数値。標準偏差が小さいことは、平均値の周りの散らばりの度合いが小さいことを示す。

第2表 年齢別 身長・体重の平均値の推移

(2シートに分けて掲載しています。)

身 長		単位:cm														
		区 分	幼稚園	小 学 校							中 学 校			高 等 学 校		
			5歳	6歳	7歳	8歳	9歳	10歳	11歳	12歳	13歳	14歳	15歳	16歳	17歳	
男 子	昭和50年度	109.5	114.9	120.2	125.8	131.3	135.5	141.8	148.2	155.6	162.0	165.8	167.7	168.4		
	55	110.3	115.5	121.1	126.7	131.7	136.6	142.3	149.3	156.2	163.2	166.3	168.1	168.9		
	60	110.3	116.1	121.9	126.9	132.5	137.4	142.6	149.6	157.3	163.3	166.6	169.2	170.0		
	平成2	110.6	116.4	122.4	127.8	132.7	138.3	144.4	150.9	158.1	164.3	167.6	169.3	169.9		
	7	110.8	116.5	121.8	127.7	133.2	138.6	144.5	151.6	159.5	164.5	168.3	169.9	170.7		
	12	110.7	116.4	122.4	127.8	133.1	138.6	145.2	152.4	159.7	165.4	168.5	169.9	170.3		
	13	110.5	116.4	122.3	127.8	133.1	138.6	144.5	152.8	160.3	165.0	168.7	169.8	170.6		
	14	110.8	116.5	121.9	128.0	133.0	138.4	144.8	152.6	160.4	165.5	167.9	169.6	170.1		
	15	110.9	116.3	122.1	127.8	133.4	138.8	144.9	152.0	159.6	165.2	168.5	169.8	170.1		
	16	110.9	116.6	122.5	127.5	132.8	138.7	144.9	152.4	159.0	164.6	168.1	169.5	170.6		
	17	110.3	116.1	122.3	127.5	133.4	138.4	144.3	152.2	159.7	165.2	167.9	168.9	170.5		
	18	110.5	116.3	122.1	127.8	132.8	138.4	144.7	152.1	159.4	165.1	167.9	169.6	170.5		
	19	110.5	115.9	121.9	128.2	132.8	138.8	144.8	152.0	159.4	165.2	168.3	169.9	170.1		
	20	110.5	116.4	121.9	128.1	133.4	138.5	144.7	152.6	159.8	164.9	168.7	170.2	170.4		
	21	110.8	116.7	122.3	128.3	133.3	138.6	144.1	152.3	159.8	164.7	168.5	169.6	170.8		
	22	110.6	116.5	122.4	127.9	133.1	138.4	144.6	151.7	159.8	164.9	168.1	169.7	170.4		
	23	110.4	116.3	122.0	127.6	132.9	138.7	145.0	152.2	159.5	164.7	168.3	170.1	171.0		
	24	110.5	116.8	122.3	128.2	133.2	138.3	145.3	151.3	159.2	165.1	168.6	170.0	170.3		
	25	110.3	116.2	122.4	127.6	133.0	138.7	144.4	152.0	159.1	164.6	167.7	169.6	171.1		
	26	110.4	115.9	121.8	127.5	133.2	138.2	144.4	152.1	160.1	164.9	167.6	169.3	170.7		
	27	110.5	116.2	122.1	128.0	133.3	138.6	144.9	152.6	159.2	164.8	168.1	170.0	170.9		
	28	110.4	116.4	122.2	128.0	133.2	138.3	144.9	152.3	159.2	165.0	168.4	170.0	170.6		
	29	110.4	116.5	122.2	128.1	133.1	138.8	144.7	152.3	159.9	165.1	168.2	169.5	170.6		
	30	110.1	116.4	122.0	127.6	133.2	138.2	144.9	152.3	159.8	165.2	168.0	169.6	170.3		
	令和元	110.2	116.2	122.5	127.8	133.1	138.4	144.9	152.3	159.4	164.8	168.2	169.6	170.5		
	2	111.4	117.3	123.4	129.2	134.1	139.5	146.4	153.9	161.1	166.1	168.5	169.7	170.1		
	3	110.7	116.8	122.2	128.0	133.3	139.3	144.9	153.0	160.3	165.0	168.4	168.9	170.4		
	4	110.8	116.7	122.8	128.3	133.3	140.4	145.7	154.0	160.7	165.7	167.9	169.1	170.2		
5	111.1	116.4	122.6	127.9	133.8	138.9	145.3	153.0	160.3	165.6	168.2	170.0	170.8			
女 子	昭和50年度	108.7	114.1	119.8	125.3	131.2	137.1	143.6	149.3	152.9	154.9	155.5	155.8	155.9		
	55	109.5	114.6	120.0	125.7	131.6	138.4	144.6	150.4	153.6	155.7	156.0	156.7	156.4		
	60	109.5	115.4	120.9	126.0	132.1	138.6	145.1	150.3	154.0	155.8	156.9	157.2	157.5		
	平成2	109.9	115.6	121.0	127.1	132.2	138.9	145.8	151.0	154.5	156.3	156.6	157.3	157.4		
	7	110.1	115.4	121.5	127.1	132.8	139.3	146.3	151.2	154.6	156.1	157.0	157.6	157.8		
	12	109.7	115.4	121.6	126.8	132.6	140.1	147.0	152.0	154.8	156.5	156.9	157.6	157.7		
	13	109.5	115.6	121.5	127.0	133.0	139.6	146.7	151.9	154.9	156.6	156.8	157.5	157.4		
	14	110.1	115.6	121.5	127.1	133.2	139.5	146.0	151.4	154.9	156.7	156.9	157.4	157.7		
	15	109.6	115.5	121.5	126.7	132.8	139.6	146.5	151.9	154.8	156.8	157.4	157.7	157.5		
	16	109.8	115.5	121.2	127.1	132.9	139.8	146.4	151.3	155.4	156.3	157.0	157.7	157.3		
	17	109.8	115.7	121.4	127.6	133.4	139.4	145.9	151.6	154.8	156.6	157.2	157.3	157.5		
	18	109.4	115.5	121.4	127.0	132.8	139.2	145.9	151.5	154.6	156.4	156.9	157.7	157.7		
	19	109.9	115.6	121.6	127.2	132.6	139.7	146.1	151.8	154.6	156.5	157.3	157.5	157.9		
	20	109.5	115.4	121.6	127.4	133.2	140.3	146.1	151.7	154.6	156.8	157.2	157.5	157.8		
	21	109.9	115.9	121.6	127.3	132.7	140.2	147.0	151.6	154.8	156.2	157.5	157.6	157.8		
	22	109.3	115.5	121.5	127.5	133.3	139.4	146.3	151.7	154.5	156.1	156.9	158.0	157.7		
	23	109.3	115.8	121.7	127.3	132.9	139.8	146.2	151.5	154.6	156.3	156.7	157.8	157.4		
	24	109.5	115.1	121.4	127.2	133.1	140.1	146.1	151.6	156.0	156.9	157.1	157.3	157.5		
	25	109.4	114.9	121.1	126.7	133.7	139.7	146.5	151.8	154.5	156.2	157.1	157.4	157.9		
	26	109.0	115.2	121.1	127.1	132.9	139.4	146.4	151.7	154.8	156.0	156.8	157.5	157.9		
	27	109.1	115.3	121.0	127.1	132.6	139.2	146.5	151.4	154.9	156.1	157.0	157.6	158.0		
	28	109.1	115.3	120.9	127.2	132.9	139.7	146.4	151.4	154.8	156.5	157.1	157.7	157.7		
	29	109.2	115.3	121.3	126.6	133.1	139.0	146.2	151.7	154.7	156.3	156.7	157.4	158.1		
	30	109.4	115.3	121.0	127.0	133.4	139.9	145.6	151.5	154.6	156.2	157.3	157.1	158.0		
	令和元	109.1	115.4	121.1	127.1	132.9	140.4	146.4	151.3	154.4	156.4	157.1	157.4	157.5		
	2	110.6	116.9	122.3	128.4	134.5	141.8	147.5	152.4	155.1	156.7	157.3	158.0	157.9		
	3	109.8	115.0	121.2	127.1	133.2	140.5	146.9	151.7	154.5	156.3	157.1	157.2	157.3		
	4	110.2	116.0	121.4	127.4	134.1	140.5	147.5	151.8	154.5	156.3	156.7	157.6	157.9		
5	110.3	116.1	121.6	127.2	133.9	140.8	147.9	152.0	154.8	156.1	156.6	157.4	157.9			

注：令和2年度から5年度の数値は、新型コロナウイルス感染症の影響により調査期間が同年度末まで延長されたため、過去の数値と単純に比較することはできない。体重の表についても同じ。

体 重

単位:kg

区 分	幼稚園	小 学 校						中 学 校			高 等 学 校			
	5歳	6歳	7歳	8歳	9歳	10歳	11歳	12歳	13歳	14歳	15歳	16歳	17歳	
男 子	昭和50年度	18.5	20.3	22.6	25.2	28.3	31.2	34.9	39.5	45.1	50.6	55.0	57.2	58.6
	55	18.9	20.6	22.8	25.8	28.7	31.6	35.4	40.7	46.0	51.3	55.8	58.3	60.0
	60	18.9	21.0	23.3	26.4	29.5	33.0	36.0	41.1	47.1	52.2	57.6	60.1	61.6
	平成2	19.1	21.3	23.9	26.7	30.0	33.9	37.7	42.9	48.4	54.0	58.1	60.4	61.9
	7	19.3	21.6	24.1	27.1	30.8	34.3	38.6	43.6	49.6	54.4	60.3	60.7	63.2
	12	19.2	21.3	24.2	27.4	30.7	34.5	39.3	44.9	50.2	55.1	59.2	61.0	61.8
	13	19.1	21.4	24.2	27.3	30.2	34.8	38.4	44.6	50.9	55.1	60.0	60.9	61.8
	14	18.9	21.4	24.0	27.2	30.2	34.3	38.8	45.2	50.9	55.6	59.3	61.4	62.2
	15	19.1	21.3	24.0	27.8	31.0	34.7	38.9	44.5	49.7	55.3	60.4	61.9	62.3
	16	19.1	21.4	24.0	26.9	30.3	34.1	38.6	44.2	49.0	54.7	59.5	61.4	62.4
	17	18.9	21.3	23.9	26.9	30.4	33.7	38.0	44.1	49.6	55.3	59.2	61.3	63.4
	18	18.8	21.3	23.9	27.0	30.2	34.1	38.2	44.3	49.3	55.2	59.1	60.9	62.7
	19	18.8	21.0	23.7	27.2	30.1	33.8	37.9	43.4	48.7	54.6	58.3	61.5	62.6
	20	18.9	21.3	23.8	27.2	30.4	34.1	38.4	43.7	48.6	53.4	60.1	60.7	63.1
	21	18.8	21.2	23.6	26.8	30.1	33.3	37.0	43.5	49.4	53.7	57.8	60.7	63.0
	22	18.7	21.2	23.9	26.8	29.6	33.6	37.5	43.0	48.7	53.8	59.0	61.2	62.8
	23	18.9	21.0	23.6	26.5	29.6	33.6	37.9	43.7	48.5	53.6	58.7	60.7	62.2
	24	18.7	21.4	23.7	26.9	30.2	33.1	38.3	42.6	48.6	53.8	59.2	60.4	61.1
	25	18.8	21.2	24.0	26.8	29.7	33.7	37.6	42.8	48.0	53.6	56.6	60.0	62.6
	26	18.8	20.9	23.5	26.7	30.4	33.2	37.5	43.1	49.2	53.7	57.7	59.0	62.3
	27	18.8	20.9	23.5	26.6	30.4	33.5	37.5	43.1	48.5	53.5	58.6	59.9	61.2
	28	18.9	21.2	23.7	27.3	29.9	33.1	38.0	43.2	47.7	53.0	58.0	60.2	61.9
	29	18.9	21.2	23.8	27.1	30.3	33.8	37.7	43.4	48.6	53.1	58.2	59.7	62.2
	30	18.8	21.2	23.7	26.7	29.7	33.2	38.0	43.2	48.5	53.5	57.0	58.9	61.8
	令和元	18.8	21.2	24.3	27.0	30.2	33.4	38.4	43.4	48.5	53.3	57.4	59.4	61.5
	2	19.2	21.6	24.8	28.3	31.4	35.3	39.1	44.3	50.0	54.0	58.2	60.0	60.3
	3	19	21.5	24.2	27.3	30.8	34.8	38.6	44.3	49.6	54.0	58.9	58.7	60.6
	4	19.0	21.6	24.5	27.6	31.0	35.8	39.3	45.6	49.9	54.3	58.8	59.2	61.3
	5	19.0	21.3	24.1	27.2	31.0	34.7	39.2	44.5	49.9	55.0	57.7	59.9	61.3
	女 子	昭和50年度	18.1	19.9	22.2	24.9	28.0	31.4	36.1	41.1	45.5	48.6	50.3	51.7
55		18.4	20.1	22.2	25.2	28.2	32.5	36.9	42.1	46.0	49.3	50.6	51.8	51.1
60		18.5	20.5	22.8	25.4	28.5	32.8	37.2	42.1	46.4	49.2	51.7	52.5	53.1
平成2		18.8	20.8	23.2	26.5	29.2	33.2	38.5	43.0	46.9	50.0	51.2	52.4	52.4
7		18.8	20.9	23.6	26.6	30.0	33.9	39.1	43.6	47.7	50.0	52.2	53.5	53.0
12		18.7	20.9	23.6	26.3	29.9	34.0	39.5	44.3	47.9	50.4	51.2	53.0	52.6
13		18.6	20.9	23.2	26.3	30.1	34.0	39.5	43.9	47.5	50.4	50.8	52.3	52.2
14		18.7	20.9	23.5	26.7	29.9	33.7	38.6	44.0	47.5	50.5	51.4	52.7	52.2
15		18.5	21.0	23.7	26.5	29.8	34.0	39.1	44.2	47.7	50.7	51.3	53.1	53.0
16		18.5	20.8	23.2	26.1	29.4	33.5	38.5	43.7	47.6	50.0	51.2	52.5	52.4
17		18.5	20.9	23.4	26.6	29.9	33.5	38.8	43.7	47.2	50.4	51.4	52.4	52.9
18		18.4	20.8	23.5	25.9	29.7	33.6	38.4	43.6	47.0	50.0	51.6	52.2	53.3
19		18.6	20.7	23.4	26.1	29.3	33.3	38.1	43.5	47.0	50.0	51.1	52.1	52.8
20		18.4	20.7	23.5	26.4	29.6	34.7	38.7	43.2	47.3	50.1	51.5	52.4	52.7
21		18.5	20.9	23.3	26.2	28.9	33.5	38.9	43.5	47.2	49.4	50.8	52.3	51.9
22		18.2	20.8	23.5	26.3	30.0	33.2	38.3	43.1	46.5	49.5	51.1	52.5	52.6
23		18.4	20.6	23.3	26.4	29.4	33.0	38.3	42.9	46.8	49.7	51.1	51.6	52.3
24		18.2	20.5	23.2	26.0	29.5	33.4	37.9	42.5	48.3	48.6	51.1	51.5	52.0
25		18.4	20.4	23.3	25.9	30.1	33.4	38.4	43.0	46.6	49.1	51.1	51.4	52.3
26		18.3	20.6	23.0	25.8	29.1	33.1	38.2	43.5	47.3	49.3	51.0	51.7	52.7
27		18.3	20.5	23.1	25.9	28.9	33.1	38.4	42.7	46.8	49.2	50.6	51.7	52.7
28		18.3	20.6	23.3	26.1	29.4	33.4	38.2	43.0	46.4	49.8	51.6	51.8	52.6
29		18.4	20.7	23.3	25.9	29.4	33.1	38.3	42.8	46.7	49.4	50.9	51.8	52.9
30		18.4	20.7	22.9	26.1	30.0	33.2	37.5	43.2	47.0	49.6	51.3	52.2	52.9
令和元		18.5	20.8	23.2	26.2	29.7	34.4	38.2	43.2	46.7	49.6	51.2	51.9	52.3
2		18.9	21.4	24.0	27.3	30.5	35.2	39.4	43.7	46.9	49.8	50.5	51.3	51.5
3		18.7	20.7	23.4	26.4	29.7	34.3	38.8	43.9	47.0	49.5	50.0	51.7	51.6
4		18.8	21.1	23.5	26.6	30.2	34.6	39.7	43.5	46.7	49.3	50.9	51.8	52.2
5		18.9	21.1	23.5	26.3	30.6	34.6	40.1	43.7	47.3	49.4	50.2	50.9	51.8

第3表 全国平均値との比較

身長

単位：cm

区分		愛知県 (A)	全国 (B)	差 (A) - (B)	本県の 順位	最高値		最低値		
男子	幼稚園	5歳	111.1	111.0	0.1	17	112.4	富山	110.0	山口
	小学校	6歳	116.4	116.9	△ 0.5	40	117.8	青森	116.0	山口
		7歳	122.6	123.0	△ 0.4	35	124.3	秋田	122.1	愛媛
		8歳	127.9	128.6	△ 0.7	40	129.9	秋田	127.1	沖縄
		9歳	133.8	134.1	△ 0.3	30	135.8	秋田	132.6	沖縄
		10歳	138.9	139.6	△ 0.7	44	141.4	青森・秋田	138.5	愛媛
		11歳	145.3	146.2	△ 0.9	42	148.0	秋田	145.0	島根
	中学校	12歳	153.0	154.2	△ 1.2	46	156.3	秋田	153.0	長野・愛知
		13歳	160.3	161.1	△ 0.8	42	163.6	秋田	159.7	高知
		14歳	165.6	166.0	△ 0.4	27	167.6	秋田	164.6	香川
	高等学校	15歳	168.2	168.6	△ 0.4	34	169.7	秋田	167.5	広島・香川
		16歳	170.0	169.9	0.1	21	171.0	新潟・福井	167.6	沖縄
		17歳	170.8	170.7	0.1	18	171.5	石川・福井	169.1	沖縄
女子	幼稚園	5歳	110.3	110.2	0.1	17	112.0	秋田	109.3	滋賀
	小学校	6歳	116.1	116.0	0.1	16	117.2	青森・秋田	115.2	広島・沖縄
		7歳	121.6	122.1	△ 0.5	37	123.2	秋田	120.9	広島
		8歳	127.2	127.8	△ 0.6	41	129.5	青森	126.8	香川
		9歳	133.9	134.4	△ 0.5	37	136.2	青森	133.4	高知・山口
		10歳	140.8	141.4	△ 0.6	35	143.4	青森	140.0	広島
		11歳	147.9	147.9	0.0	23	149.4	青森	146.8	山口・長崎
	中学校	12歳	152.0	152.3	△ 0.3	33	153.3	青森	151.3	沖縄
		13歳	154.8	155.0	△ 0.2	23	155.7	青森・富山	154.0	高知
		14歳	156.1	156.4	△ 0.3	27	157.4	富山	154.9	沖縄
	高等学校	15歳	156.6	157.2	△ 0.6	37	157.9	千葉	155.7	沖縄
		16歳	157.4	157.8	△ 0.4	30	158.8	富山	155.8	沖縄
		17歳	157.9	158.0	△ 0.1	21	158.9	東京・神奈川・石川	156.7	沖縄

体 重

単位：kg

区 分		愛知県 (A)	全 国 (B)	差 (A) - (B)	本県の 順位	最 高 値		最 低 値		
男子	幼稚園	5歳	19.0	19.2	△ 0.2	32	20.0	大分	18.7	滋賀・山口
	小学校	6歳	21.3	21.6	△ 0.3	43	22.6	青森	21.2	京都・山口
		7歳	24.1	24.5	△ 0.4	43	25.9	岩手	23.9	大阪
		8歳	27.2	27.8	△ 0.6	42	29.4	秋田	27.0	山口
		9歳	31.0	31.4	△ 0.4	38	33.5	秋田	30.6	岐阜・滋賀・兵庫
		10歳	34.7	35.3	△ 0.6	36	37.5	青森	34.0	京都
		11歳	39.2	39.9	△ 0.7	39	42.3	秋田	38.4	京都
	中学校	12歳	44.5	45.8	△ 1.3	43	48.3	秋田	44.0	島根
		13歳	49.9	50.6	△ 0.7	36	53.6	秋田	49.1	滋賀・島根
		14歳	55.0	54.9	0.1	19	56.9	青森	53.9	島根
	高等学校	15歳	57.7	59.0	△ 1.3	46	61.4	秋田	57.1	広島
		16歳	59.9	60.4	△ 0.5	36	64.2	青森	59.0	愛媛
		17歳	61.3	62.0	△ 0.7	42	64.6	青森・秋田	60.6	静岡
女子	幼稚園	5歳	18.9	18.9	0.0	23	19.9	秋田	18.5	滋賀・山口
	小学校	6歳	21.1	21.2	△ 0.1	31	22.2	秋田	20.7	静岡
		7歳	23.5	24.0	△ 0.5	42	25.1	岩手	23.3	広島・愛媛・山口
		8歳	26.3	27.0	△ 0.7	46	28.6	青森	26.3	愛知・滋賀
		9歳	30.6	31.0	△ 0.4	35	32.6	青森・秋田	30.0	島根
		10歳	34.6	35.3	△ 0.7	43	37.5	青森	34.2	滋賀
		11歳	40.1	40.2	△ 0.1	25	42.6	青森	39.1	山口
	中学校	12歳	43.7	44.5	△ 0.8	42	46.3	青森	43.6	滋賀・島根
		13歳	47.3	47.6	△ 0.3	36	48.9	青森・岩手	46.8	三重
		14歳	49.4	49.8	△ 0.4	41	51.1	秋田・宮城	49.0	岐阜
	高等学校	15歳	50.2	51.2	△ 1.0	46	52.6	大分	50.2	愛知・京都
		16歳	50.9	52.2	△ 1.3	46	53.8	山形	50.5	沖縄
		17歳	51.8	52.6	△ 0.8	43	54.1	青森	51.2	沖縄

第4表 年齢別 疾病・異常被患率等（男女計）

単位 (%)

区分	計	裸眼視力								裸眼視力			眼の疾病・異常	難聴	耳鼻咽喉頭			歯・口腔									
		視力非矯正者の裸眼視力				視力矯正者の裸眼視力				計	1.0未満	0.7未満			0.3未満	耳疾患	鼻疾・副鼻腔疾患	口腔疾患・咽頭異常	むし歯(う歯)			歯列・咬合	顎関節	歯垢の状態	歯肉の状態	その他の疾病・異常	
		1.0以上	1.0未満	0.7未満	0.3未満	1.0以上	1.0未満	0.7未満	0.3未満										計	処完了置者	未の処ある置者						
幼稚園	5歳	100.0	X	X	X	X	X	X	X	X	X	X	X	0.3	...	0.9	2.2	1.7	20.4	8.1	12.3	9.5	0.2	1.5	0.8	3.7	
小学校	計	100.0	59.9	11.3	11.0	4.3	1.3	1.4	3.5	7.4	38.8	12.6	14.5	11.7	4.5	0.6	5.1	10.1	0.9	29.0	15.5	13.4	4.5	0.1	3.7	2.1	7.1
	6歳	100.0	74.3	14.4	7.3	1.1	1.0	0.7	0.7	0.5	24.7	15.1	8.1	1.6	5.8	0.8	8.0	10.5	1.4	24.6	10.3	14.3	3.4	0.1	1.4	0.6	7.0
	7	100.0	69.1	12.6	10.5	2.6	0.8	1.0	1.5	1.9	30.1	13.6	12.0	4.5	4.1	0.9	6.7	11.0	1.0	28.9	14.1	14.8	4.1	0.1	3.1	1.3	6.5
	8	100.0	62.6	12.2	11.0	5.0	1.2	1.4	2.5	4.0	36.2	13.6	13.5	9.0	4.8	0.5	4.2	10.2	1.2	34.4	18.9	15.5	5.8	0.0	3.7	1.7	5.4
	9	100.0	57.8	10.3	12.5	5.7	1.0	1.3	3.7	7.8	41.2	11.5	16.2	13.5	3.8	...	6.4	11.0	0.9	34.6	19.7	14.9	4.3	0.1	4.5	2.5	7.2
	10	100.0	50.9	10.0	12.0	5.7	2.2	1.4	5.1	12.7	46.8	11.4	17.1	18.3	5.7	0.4	3.2	8.1	0.3	30.5	17.6	12.9	4.9	0.1	4.3	2.3	9.7
中学校	計	100.0	45.9	8.3	12.5	5.5	1.5	2.3	7.3	16.6	52.6	10.7	19.7	22.1	3.0	...	2.2	9.7	0.9	20.9	12.4	8.5	4.4	0.2	5.2	4.0	6.7
	12歳	100.0	35.1	9.7	12.5	5.6	0.3	0.8	6.3	29.8	64.7	10.5	18.8	35.4	4.7	0.3	4.0	8.8	0.3	19.8	13.0	6.8	3.6	0.2	3.9	3.1	3.8
	13	100.0	40.9	11.3	11.5	4.8	0.3	0.9	6.7	23.6	58.8	12.2	18.2	28.3	5.7	0.2	6.9	11.0	0.3	17.8	11.8	6.0	3.4	0.2	4.2	3.3	5.1
	14	100.0	35.1	8.4	13.2	5.9	0.2	1.1	5.6	30.5	64.7	9.5	18.8	36.4	4.3	...	3.8	7.8	0.2	18.5	11.7	6.8	3.8	0.2	3.0	2.4	3.1
高等学校	計	100.0	29.3	9.2	12.7	6.3	0.2	0.4	6.7	35.1	70.5	9.7	19.4	41.4	4.2	0.4	1.4	7.6	0.3	23.1	15.4	7.6	3.4	0.3	4.4	3.5	3.2
	15歳	100.0	27.2	7.2	9.6	6.9	0.8	1.5	6.6	40.2	71.9	8.7	16.2	47.0	2.7	0.2	2.0	6.0	0.1	28.9	20.8	8.1	4.9	0.5	5.5	4.8	0.6
	16	100.0	27.5	X	X	X	1.7	X	X	X	70.8	X	X	X	2.7	0.1	2.7	8.3	0.1	24.5	17.9	6.6	4.7	0.6	5.2	4.4	0.5
	17	100.0	29.2	6.8	9.4	7.7	0.1	0.9	5.4	40.4	70.7	7.8	14.8	48.1	2.5	...	3.0	5.0	0.1	29.0	20.4	8.6	5.4	0.4	5.2	4.2	0.5
17	100.0	24.9	6.3	7.8	6.2	0.6	0.8	7.3	46.1	74.4	7.1	15.0	52.3	2.8	0.2	0.3	4.4	0.1	33.7	24.2	9.4	4.6	0.5	6.1	5.9	0.9	

区分	計	永久歯の1人当たり平均むし歯(う歯)等数					栄養状態	せき柱・胸部・四肢の状態			皮膚疾患		結核検査の対精象	結核	心疾患	心電図	蛋白検査	尿糖検査	その他の疾病・異常			
		計	むし歯(う歯)			せき柱の状態		胸部の状態	四肢の状態	アトピー性皮膚炎	その他の皮膚疾患	ぜい息							腎臓疾患	言語障害	そ病の他異常	
			喪失歯数	計	処置歯数																	未処置数
幼稚園	5歳	0.2	0.0	0.1	-	1.3	1.1	0.5	...	X	...	0.5	-	0.3	3.0
小学校	計	1.8	0.7	0.0	0.2	5.7	0.4	0.1	-	0.8	2.2	0.7	0.1	3.4	0.2	0.4	5.6
	6歳	0.7	0.3	0.0	0.1	6.1	0.7	0.2	-	0.9	2.2	0.7	0.0	4.0	0.2	0.8	6.0
	7	0.9	0.5	0.1	0.1	5.1	0.4	0.1	-	0.6	...	0.4	0.1	3.7	0.2	0.2	5.3
	8	1.5	0.5	0.1	0.2	5.8	0.4	0.1	-	0.8	...	0.4	0.0	3.7	0.3	0.4	5.6
	9	2.4	1.0	0.0	0.3	5.1	0.3	0.1	-	0.8	...	0.6	0.1	3.3	0.2	0.3	5.4
	10	2.9	1.1	0.0	0.3	6.7	0.4	0.0	-	0.8	...	0.7	0.2	3.1	0.2	0.2	5.7
中学校	計	2.6	0.8	-	0.4	5.4	0.2	0.1	-	0.8	...	1.5	0.1	2.7	0.3	0.3	5.3
	12歳	0.3	0.0	0.3	0.2	0.1	1.7	1.1	0.1	0.4	4.7	0.1	0.2	-	0.8	2.9	2.2	0.2	2.2	0.3	0.1	6.0
	13	0.3	0.0	0.3	0.2	0.1	1.5	1.1	0.1	0.4	4.5	0.1	0.2	-	0.6	2.9	2.1	0.2	2.0	0.2	0.1	6.0
	14	2.0	1.2	0.1	0.4	4.6	0.0	0.2	-	0.9	...	2.5	0.3	2.4	0.3	0.1	5.9
高等学校	計	1.7	1.1	0.1	0.3	5.0	0.1	0.1	-	0.8	...	2.1	0.1	2.2	0.3	0.1	6.2
	15歳	0.5	0.2	0.0	0.2	4.1	0.2	...	-	0.7	2.4	2.3	0.2	1.7	0.2	0.1	4.8
	16	0.4	0.3	0.0	0.1	4.4	0.3	...	-	0.7	2.4	2.8	0.3	1.8	0.2	0.1	5.2
	17	0.5	0.2	0.0	0.2	3.9	0.2	0.8	...	2.1	0.2	1.6	0.2	0.1	4.7
17	0.6	0.2	0.0	0.3	4.0	0.2	0.5	...	2.0	0.3	1.7	0.3	0.1	4.5	

第4表 年齢別 疾病・異常被患率等 (男子)

単位 (%)

区分	計	裸眼視力								計	裸眼視力			眼の疾病・異常	難聴	耳鼻咽喉頭			歯・口腔								
		視力非矯正者の裸眼視力				視力矯正者の裸眼視力					計	1.0未満	0.7未満			0.3未満	耳疾患	鼻疾・副鼻腔患	口腔患・咽・喉頭異常	むし歯(う歯)			歯列・咬合	顎関節	歯垢の状態	歯肉の状態	その他の疾病・異常
		1.0以上	1.0未満	0.7未満	0.3未満	1.0以上	1.0未満	0.7未満	0.3未満											計	処了者	未処置者					
幼稚園	5歳	100.0	X	X	X	X	X	X	X	X	X	X	X	0.4	…	0.9	1.9	1.5	21.9	8.9	13.0	8.1	0.3	1.9	0.8	3.7	
小学校	計	100.0	62.7	10.7	11.0	4.2	1.2	1.1	2.9	6.3	36.1	11.8	13.9	10.5	5.1	0.6	5.1	12.5	1.0	30.5	16.5	14.0	4.2	0.1	4.3	2.4	7.1
	6歳	100.0	75.4	13.6	7.6	1.0	0.9	0.5	0.6	0.4	23.7	14.1	8.1	1.4	6.3	0.8	7.7	12.0	1.2	26.0	11.1	14.9	2.9	0.1	1.3	0.5	6.6
	7歳	100.0	70.8	11.9	10.1	2.6	0.7	0.7	1.3	1.9	28.5	12.6	11.4	4.5	5.4	0.8	6.5	13.3	1.1	31.3	14.9	16.4	4.1	0.0	3.8	1.6	7.1
	8歳	100.0	65.6	11.3	10.7	5.4	0.8	1.0	2.3	2.9	33.7	12.3	13.1	8.3	5.6	0.5	4.7	12.4	1.3	34.3	19.5	14.8	4.9	-	3.9	1.7	5.3
	9歳	100.0	62.0	9.4	12.0	5.5	0.8	1.2	2.5	6.5	37.2	10.6	14.6	12.0	4.2	…	6.5	14.0	1.1	37.6	20.8	16.8	4.2	0.1	5.2	2.9	6.2
	10歳	100.0	54.4	10.2	11.9	4.7	2.3	1.2	4.4	11.0	43.3	11.3	16.3	15.7	6.4	0.2	3.2	10.5	0.3	31.9	18.8	13.1	4.4	0.0	5.1	2.7	9.8
中学校	計	100.0	49.2	8.0	13.3	5.7	1.4	2.2	5.9	14.2	49.4	10.2	19.2	19.9	2.9	…	2.3	13.1	1.1	22.1	13.9	8.3	4.8	0.1	6.2	4.7	7.4
	12歳	100.0	37.4	9.5	13.0	6.5	0.3	0.8	5.8	26.8	62.3	10.2	18.7	33.4	5.4	0.3	4.5	10.1	0.4	18.6	11.7	6.9	3.4	0.1	4.7	3.6	3.7
	13歳	100.0	44.7	10.2	10.8	5.1	0.4	0.9	5.9	21.9	54.9	11.1	16.7	27.1	6.2	0.2	7.7	13.0	0.4	17.6	11.1	6.5	3.5	0.1	4.8	3.5	5.7
	14歳	100.0	38.1	8.1	14.6	6.6	0.1	0.9	5.3	26.2	61.7	9.0	19.9	32.8	4.6	…	4.2	9.4	0.3	16.7	10.4	6.2	3.5	0.1	3.9	3.2	2.9
高等学校	計	100.0	29.4	10.0	13.5	7.8	0.4	0.5	6.1	32.3	70.2	10.6	19.6	40.1	5.3	0.3	1.5	8.0	0.4	21.5	13.5	7.9	3.1	0.1	5.5	4.2	2.6
	15歳	100.0	28.4	X	X	X	0.8	X	X	X	70.8	X	X	X	4.1	0.1	1.6	4.5	0.1	27.8	18.8	9.1	5.2	0.4	7.1	6.2	0.6
	16歳	100.0	X	X	X	X	X	X	X	X	X	X	X	X	4.1	0.1	3.6	7.3	0.1	23.9	16.7	7.2	5.1	0.6	6.4	5.4	0.5
	17歳	100.0	30.5	7.8	10.4	9.1	-	0.7	4.6	36.8	69.5	8.5	15.0	45.9	4.2	…	0.9	3.3	0.1	27.5	17.9	9.5	5.6	0.2	6.9	5.7	0.5
計	100.0	X	X	X	X	X	X	X	X	X	X	X	X	4.1	0.1	0.4	2.8	0.1	32.5	21.9	10.6	5.0	0.3	7.9	7.7	1.0	

区分	計	永久歯の1人当たり平均むし歯(う歯)等数					栄養状態	せき柱・胸部・四肢の状態			皮膚疾患		結核検査の対精象	結核	心疾患	心電図異常	蛋白検査	尿糖検査	その他の疾病・異常			
		計	むし歯(う歯)		養	せき柱の状態		胸部の状態	四肢の状態	アトピー性皮膚炎	その他の皮膚疾患	ぜん							腎臓疾患	言語障害	そ疾病の他異常	
			喪失歯数	処置歯数																		未処置数
幼稚園	5歳	…	…	…	…	…	0.3	0.1	0.1	-	0.9	0.8	…	…	0.5	…	X	…	0.4	-	0.3	3.7
小学校	計	…	…	…	…	…	2.0	0.6	0.1	0.2	6.0	0.4	0.1	-	0.8	1.9	0.5	0.1	4.2	0.3	0.4	6.9
	6歳	…	…	…	…	…	0.7	0.4	0.1	0.0	6.5	0.7	0.2	-	0.8	1.9	0.6	0.0	4.7	0.2	0.8	7.5
	7歳	…	…	…	…	…	1.0	0.4	0.1	0.1	5.7	0.5	0.2	-	0.6	…	0.2	0.2	4.3	0.4	0.4	6.5
	8歳	…	…	…	…	…	1.6	0.6	0.1	0.2	5.2	0.3	0.1	-	0.9	…	0.4	-	4.5	0.3	0.5	7.2
	9歳	…	…	…	…	…	2.7	0.9	-	0.3	5.5	0.2	0.1	-	0.8	…	0.3	0.0	4.0	0.2	0.3	7.0
	10歳	…	…	…	…	…	3.1	0.8	0.1	0.4	7.1	0.3	0.0	-	0.8	…	0.3	0.1	3.8	0.3	0.3	7.0
中学校	計	…	…	…	…	…	2.9	0.5	-	0.4	5.9	0.2	0.2	-	0.9	…	0.9	0.1	3.6	0.3	0.4	6.2
	12歳	0.3	0.0	0.3	0.2	0.1	2.1	0.9	0.1	0.5	4.9	0.0	0.1	-	0.8	2.7	2.8	0.2	2.6	0.3	0.1	6.7
	13歳	0.3	0.0	0.3	0.2	0.1	1.9	1.1	0.1	0.6	4.6	0.1	0.2	-	0.6	2.7	2.3	0.1	2.3	0.2	0.1	6.5
	14歳	…	…	…	…	…	2.4	0.8	0.1	0.6	4.8	-	0.0	-	0.9	…	3.3	0.3	3.0	0.5	0.1	6.6
高等学校	計	…	…	…	…	…	2.0	0.8	0.2	0.3	5.3	0.0	0.0	-	0.9	…	2.9	0.1	2.6	0.2	0.1	6.9
	15歳	…	…	…	…	…	0.4	0.1	0.0	0.2	4.0	0.2	…	-	0.8	3.1	2.6	0.3	1.8	0.2	0.1	4.7
	16歳	…	…	…	…	…	0.3	0.2	0.0	0.1	4.5	0.3	…	-	0.9	3.1	3.3	0.2	2.0	0.2	0.2	5.4
	17歳	…	…	…	…	…	0.5	0.1	0.0	0.2	3.7	0.2	…	…	0.9	…	2.3	0.3	1.5	0.2	0.1	4.5
計	…	…	…	…	…	0.5	0.1	0.0	0.2	3.9	0.1	…	…	0.4	…	2.2	0.3	1.8	0.2	0.2	4.2	

第4表 年齢別 疾病・異常被患率等（女子）

単位 (%)

区分	計	裸眼視力								裸眼視力			眼の疾病・異常	難聴	耳鼻咽喉頭			歯・口腔									
		視力非矯正者の裸眼視力				視力矯正者の裸眼視力				計	1.0未満	0.7未満			0.3未満	耳疾患	鼻疾・副鼻腔疾患	口疾患・咽・喉異常	むし歯(う歯)			歯列・咬合	顎関節	歯垢の状態	歯肉の状態	疾病・異常その他	
		1.0以上	1.0未満	0.7以上	0.3以上	1.0以上	1.0未満	0.7以上	0.3以上										計	処完了置者	未の処置者						
幼稚園	5歳	100.0	X	X	X	X	X	X	X	X	X	X	X	0.1	…	1.0	2.5	1.8	18.8	7.4	11.5	11.0	0.1	1.0	0.8	3.7	
小学校	計	100.0	56.9	11.9	11.0	4.4	1.5	1.6	4.2	8.6	41.6	13.5	15.2	12.9	3.9	0.7	5.0	7.4	0.9	27.3	14.5	12.8	4.8	0.1	3.2	1.8	7.1
	6歳	100.0	73.0	15.3	7.0	1.3	1.1	0.9	0.9	0.5	25.8	16.1	8.0	1.7	5.3	0.8	8.4	8.8	1.6	23.0	9.4	13.6	3.9	0.1	1.5	0.7	7.4
	7歳	100.0	67.3	13.4	10.9	2.5	1.0	1.3	1.7	2.0	31.7	14.6	12.6	4.5	2.8	0.9	6.8	8.6	0.9	26.4	13.2	13.2	4.2	0.1	2.4	1.0	5.9
	8歳	100.0	59.5	13.2	11.4	4.5	1.7	1.8	2.6	5.2	38.8	15.1	14.0	9.8	4.0	0.5	3.7	7.8	1.2	34.5	18.3	16.2	6.7	0.0	3.5	1.7	5.5
	9歳	100.0	53.4	11.2	13.0	5.9	1.3	1.4	4.9	9.1	45.4	12.5	17.9	15.0	3.4	…	6.2	7.8	0.7	31.5	18.6	12.9	4.5	0.0	3.7	2.2	8.2
	10歳	100.0	47.3	9.9	12.1	6.6	2.2	1.6	5.9	14.5	50.5	11.4	18.0	21.1	4.9	0.6	3.2	5.6	0.3	29.0	16.4	12.7	5.5	0.3	3.5	1.8	9.6
中学校	計	100.0	42.5	8.7	11.6	5.3	1.6	2.4	8.7	19.2	55.9	11.2	20.3	24.5	3.1	…	2.0	6.1	0.6	19.7	11.0	8.7	4.0	0.3	4.2	3.2	5.9
	12歳	100.0	32.7	9.9	12.0	4.7	0.2	0.8	6.9	32.8	67.1	10.7	18.9	37.5	4.0	0.3	3.5	7.4	0.2	21.1	14.4	6.7	3.8	0.3	2.9	2.5	3.9
	13歳	100.0	36.9	12.5	12.3	4.4	0.3	0.9	7.4	25.3	62.8	13.4	19.8	29.6	5.2	0.3	6.1	8.9	0.2	18.0	12.6	5.4	3.3	0.3	3.6	3.0	4.6
	14歳	100.0	32.0	8.7	11.6	5.2	0.3	1.3	5.9	35.0	67.7	10.0	17.5	40.2	3.8	…	3.3	6.2	0.2	20.4	13.1	7.3	4.2	0.3	2.0	1.6	3.3
高等学校	計	100.0	26.1	6.6	8.1	5.9	0.9	1.6	7.6	43.2	73.1	8.3	15.7	49.1	1.2	0.2	2.4	7.4	0.2	30.0	22.8	7.2	4.5	0.7	3.9	3.4	0.6
	15歳	100.0	27.0	X	X	X	1.2	X	X	X	71.8	X	X	X	1.3	0.1	1.7	9.4	0.2	25.1	19.2	5.9	4.3	0.7	3.9	3.3	0.5
	16歳	100.0	27.8	5.9	8.4	6.2	0.3	1.1	6.2	44.1	72.0	7.0	14.7	50.3	0.7	…	5.1	6.7	0.1	30.5	22.9	7.6	5.1	0.6	3.4	2.6	0.6
17歳	100.0	23.3	6.5	6.1	X	1.1	1.3	8.6	X	75.6	7.8	14.7	53.1	1.4	0.2	0.2	6.1	0.2	34.8	26.6	8.2	4.3	0.7	4.4	4.1	0.8	

区分	計	永久歯の1人当たり平均むし歯(う歯)等数					栄養状態	せき柱・胸部・四肢の状態			皮膚疾患		結核検査の精密者	結核	心疾患・臓器異常	心電図異常	蛋白質検査者	尿糖検査者	その他の疾病・異常			
		計	むし歯(う歯)			せき柱の状態		胸部の状態	四肢の状態	アトピー性皮膚疾患	その他の皮膚疾患	ぜい息							腎臓疾患	言語障害	そ疾病の他異常	
			喪失歯数	計	処置歯数																	未処置数
幼稚園	5歳	…	…	…	…	…	0.2	-	-	-	1.6	1.3	…	…	0.5	…	X	…	0.5	-	0.2	2.2
小学校	計	…	…	…	…	…	1.7	0.8	0.0	0.2	5.4	0.4	0.1	-	0.8	2.5	1.0	0.1	2.6	0.2	0.3	4.2
	6歳	…	…	…	…	…	0.6	0.2	-	0.2	5.6	0.8	0.3	-	1.0	2.5	0.8	-	3.2	0.1	0.7	4.5
	7歳	…	…	…	…	…	0.8	0.6	-	0.1	4.4	0.3	0.1	-	0.6	…	0.6	0.1	3.2	0.0	0.1	4.0
	8歳	…	…	…	…	…	1.4	0.4	-	0.2	6.4	0.4	0.2	-	0.8	…	0.4	0.1	2.8	0.2	0.3	4.0
	9歳	…	…	…	…	…	2.0	1.1	0.0	0.3	4.7	0.3	0.1	-	0.8	…	0.9	0.2	2.6	0.2	0.3	3.7
	10歳	…	…	…	…	…	2.8	1.3	-	0.3	6.4	0.5	0.0	-	0.8	…	1.1	0.4	2.3	0.1	0.1	4.2
中学校	計	0.3	0.0	0.3	0.2	0.1	1.3	1.3	0.0	0.2	4.4	0.1	0.2	-	0.8	3.1	1.6	0.2	1.8	0.2	0.1	5.3
	12歳	0.3	0.0	0.3	0.2	0.1	1.1	1.0	0.0	0.2	4.4	0.2	0.2	-	0.7	3.1	1.9	0.3	1.8	0.2	0.1	5.4
	13歳	…	…	…	…	…	1.5	1.7	-	0.2	4.3	0.0	0.3	-	0.9	…	1.6	0.2	1.8	0.2	0.1	5.1
	14歳	…	…	…	…	…	1.3	1.3	0.0	0.3	4.6	0.1	0.1	-	0.8	…	1.3	0.1	1.7	0.3	0.0	5.4
高等学校	計	…	…	…	…	…	0.6	0.3	0.0	0.2	4.2	0.2	…	-	0.6	1.6	2.0	0.2	1.5	0.2	0.1	4.9
	15歳	…	…	…	…	…	0.6	0.4	0.0	0.1	4.4	0.2	…	-	0.5	1.6	2.2	0.3	1.5	0.1	0.1	5.0
	16歳	…	…	…	…	…	0.6	0.2	-	0.2	4.0	0.1	…	…	0.7	…	2.0	0.2	1.6	0.2	0.1	4.9
17歳	…	…	…	…	…	0.6	0.3	0.0	0.4	4.1	0.3	…	…	0.6	…	1.9	0.2	1.5	0.3	0.0	4.8	

参考表 年齢別 疾病・異常被患率等 (全国)

単位 (%)

区分	計	裸眼視力												眼の 疾病・ 異常	耳 疾 患	鼻 疾 患	咽 頭 疾 患	歯			顎 関 節	歯 垢 の 状 態	歯 肉 の 状 態	そ 疾 病 ・ 他 の 異 常				
		裸眼視力				視力矯正者の裸眼視力				計	処 了 置 者	未 処 理 者																
		1.0 以上	0.7 未 満	0.5 未 満	0.3 未 満	1.0 以上	0.7 未 満	0.5 未 満	0.3 未 満																			
幼稚園	5歳	100.00	76.58	15.63	5.36	0.44	0.49	0.52	0.75	0.21	22.92	16.15	6.12	0.65	1.63	...	2.19	2.99	0.80	22.55	8.71	13.84	5.10	0.07	1.09	0.31	2.23	
小学校	計	100.00	61.24	11.33	11.20	4.77	0.97	1.11	3.09	6.30	37.79	12.43	14.29	11.07	5.32	0.52	6.28	12.38	0.88	34.81	17.49	17.32	5.07	0.16	3.12	1.73	6.54	
	6歳	100.00	75.35	14.36	6.81	1.09	0.60	0.57	0.79	0.44	24.05	14.93	7.60	1.53	5.60	0.64	10.28	13.27	1.36	28.55	11.01	17.54	3.15	0.09	1.20	0.51	5.98	
	7歳	100.00	71.18	12.53	9.45	2.89	0.72	0.77	1.23	1.22	28.10	13.30	10.68	4.11	5.05	0.55	6.55	12.55	1.05	34.56	16.02	18.54	4.83	0.14	2.46	1.10	5.49	
	8歳	100.00	64.61	11.97	11.47	4.95	0.82	0.93	2.07	3.18	34.57	12.91	13.54	8.13	5.26	0.51	5.99	12.28	0.85	39.95	20.28	19.67	5.63	0.15	3.13	1.54	5.18	
	9歳	100.00	58.49	10.52	13.11	5.23	1.07	1.24	3.36	6.98	40.44	11.76	16.47	12.20	5.51	...	5.84	12.66	0.71	40.82	21.64	19.19	5.49	0.17	3.70	2.10	7.07	
中学校	計	100.00	51.05	10.58	12.44	7.77	1.23	1.37	4.84	10.71	47.71	11.95	17.28	18.48	5.47	0.39	5.15	12.19	0.74	36.18	19.63	16.55	5.70	0.18	4.01	2.38	8.35	
	12歳	100.00	48.17	8.27	13.59	6.40	1.34	1.70	5.97	14.55	50.49	9.97	19.26	20.96	5.04	...	4.14	11.39	0.57	28.69	16.07	12.63	5.00	0.21	4.05	2.64	7.08	
	13歳	100.00	37.23	10.60	12.70	7.67	1.84	2.47	6.83	20.66	60.93	13.07	19.53	28.33	5.08	0.32	4.87	10.48	0.49	27.95	16.90	11.05	5.24	0.34	4.11	3.65	3.56	
	14歳	100.00	41.73	10.50	12.75	6.68	2.28	2.27	6.21	17.59	55.98	12.77	18.95	24.27	5.54	0.32	6.28	11.72	0.58	26.60	16.08	10.52	5.17	0.27	4.15	3.54	4.95	
高等学校	計	100.00	37.69	10.67	12.95	7.59	1.31	2.67	6.61	20.51	61.00	13.34	19.56	28.10	4.80	...	4.41	10.32	0.50	26.50	15.91	10.60	5.29	0.33	3.98	3.54	3.23	
	15歳	100.00	32.24	10.63	12.40	8.76	1.92	2.47	7.67	23.92	65.85	13.11	20.07	32.67	4.89	0.33	3.93	9.42	0.39	30.69	18.68	12.00	5.26	0.40	4.20	3.85	2.53	
	16歳	100.00	30.74	9.38	11.23	7.94	1.47	1.79	5.93	31.52	67.80	11.18	17.16	39.46	3.57	0.25	2.63	7.60	0.26	36.38	22.45	13.93	4.50	0.55	4.03	3.67	1.18	
	17歳	100.00	29.85	9.04	11.27	12.33	1.35	1.54	5.90	28.72	68.80	10.58	17.17	41.05	3.90	0.26	3.50	8.40	0.26	32.36	20.04	12.32	4.54	0.56	3.93	3.56	1.23	
うち公立	幼稚園	5歳	100.00	75.50	16.02	5.41	0.54	0.60	0.83	0.88	0.22	23.90	16.85	6.29	0.76	3.30	...	5.72	5.18	1.70	28.59	9.56	19.03	4.43	0.24	1.42	0.68	2.67
	計	100.00	61.46	11.31	11.06	4.77	0.97	1.11	3.08	6.24	37.57	12.42	14.14	11.01	5.33	0.53	6.26	12.37	0.87	35.04	17.55	17.49	5.04	0.11	3.11	1.74	6.56	
	6歳	100.00	75.55	14.30	6.68	1.07	0.60	0.58	0.79	0.43	23.85	14.89	7.47	1.50	5.61	0.65	10.26	13.26	1.35	28.79	11.05	17.75	3.10	0.05	1.18	0.52	5.98	
	7歳	100.00	71.33	12.52	9.36	2.88	0.73	0.77	1.23	1.19	27.94	13.29	10.58	4.07	5.05	0.56	6.54	12.54	1.05	34.83	16.08	18.75	4.80	0.08	2.47	1.10	5.50	
	8歳	100.00	64.84	11.97	11.30	4.95	0.81	0.93	2.05	3.14	34.35	12.90	13.35	8.10	5.27	0.52	5.97	12.27	0.82	40.19	20.33	19.86	5.62	0.11	3.12	1.55	5.21	
中学校	計	100.00	58.73	10.53	12.96	5.24	1.07	1.24	3.34	6.90	40.20	11.77	16.30	12.14	5.53	...	5.81	12.63	0.71	41.12	21.72	19.39	5.42	0.10	3.69	2.12	7.11	
	12歳	100.00	51.29	10.57	12.28	7.78	1.23	1.39	4.82	10.63	47.47	11.96	17.10	18.41	5.47	0.40	5.14	12.20	0.74	36.36	19.68	16.68	5.69	0.15	4.00	2.39	8.37	
	13歳	100.00	48.44	8.26	13.44	6.41	1.35	1.70	5.96	14.44	50.21	9.96	19.40	20.85	5.05	...	4.14	11.20	0.58	28.83	16.09	12.74	5.49	0.18	4.04	2.66	7.09	
	14歳	100.00	36.44	10.79	12.71	7.79	1.75	2.44	7.06	21.01	61.81	13.24	19.78	28.80	5.07	0.33	4.79	9.99	0.43	28.65	17.10	11.55	5.24	0.30	4.18	3.75	3.72	
高等学校	計	100.00	41.35	10.54	12.80	6.66	2.06	2.24	6.48	17.87	56.59	12.79	19.28	24.52	5.55	0.33	6.31	11.48	0.55	27.32	16.29	11.04	5.17	0.24	4.22	3.62	5.22	
	15歳	100.00	36.77	10.77	12.91	7.66	1.28	2.63	6.84	21.15	61.95	13.40	19.74	28.81	4.80	...	4.09	9.65	0.40	27.18	16.11	11.07	5.29	0.30	4.08	3.67	3.37	
	16歳	100.00	31.19	11.06	12.43	9.05	1.91	2.46	7.87	24.03	66.91	13.52	20.31	33.08	4.87	0.33	3.98	8.85	0.34	31.40	18.87	12.53	5.28	0.36	4.24	3.95	2.61	
	17歳	100.00	28.76	8.74	11.43	7.39	0.67	1.27	6.14	35.62	70.57	10.00	17.56	43.00	3.88	0.23	2.51	7.86	0.18	36.76	22.14	14.62	4.48	0.54	4.03	3.84	1.27	
うち私立	幼稚園	5歳	100.00	77.23	14.99	5.34	0.41	0.54	0.46	0.82	0.21	22.23	15.45	6.16	0.62	1.22	...	1.23	2.24	0.64	21.51	8.51	13.00	4.79	0.07	1.03	0.23	2.11
	計	100.00	34.49	9.76	10.44	5.03	2.27	2.37	6.29	29.35	63.24	12.13	16.73	34.38	2.98	0.30	2.77	7.45	0.31	35.73	23.18	12.55	4.58	0.53	3.97	3.37	1.06	
	6歳	100.00	36.47	10.43	11.50	5.04	2.16	2.40	6.01	26.01	61.98	12.82	17.51	31.05	2.89	0.31	3.45	7.87	0.31	31.72	20.81	10.91	4.62	0.51	3.71	3.30	1.13	
	7歳	100.00	34.36	9.52	10.27	4.64	2.20	2.12	5.96	30.93	63.43	11.64	16.23	35.56	3.21	...	2.57	7.34	0.27	35.97	23.45	12.52	4.48	0.47	4.09	3.32	0.98	
	8歳	100.00	32.23	9.20	9.33	5.44	2.48	2.60	6.97	31.77	65.29	11.60	16.29	37.20	3.22	0.30	2.22	7.12	0.37	39.81	25.47	14.35	4.64	0.61	4.12	3.49	1.07	

区分	計	永久歯の1人当たり 平均むし歯(う歯)等数					栄 養 状 態	せき柱・胸部・四肢 の状態			皮膚疾患		結 核 の 対 象 者	結 核	心 疾 病	心 電 図 異 常	蛋 白 尿	糖 尿 病	その他の疾病・異常			
		喪 失 歯 数	むし歯(う歯)			せき柱 の状態		胸 部 の 状 態	四 肢 の 状 態	ア ト ピ ー 性 皮 膚 炎	そ の 他 の 皮 膚 疾 患	ぜ い 病							腎 臓 疾 害	言 語 障 害	そ 疾 病 ・ 他 の 異 常	
			計	処 置 歯 数	未 処 置 歯 数																	
幼稚園	5歳	0.28	0.07	0.06	0.05	1.48	0.74	0.38	...	1.12	...	1.15	0.04	0.32	1.56
小学校	計	1.76	0.64	0.05	0.16	3.25	0.47	0.12	0.00	0.81	2.44	0.84	0.08	2.90	0.20	0.49	5.02
	6歳	0.82	0.38	0.05	0.11	3.30	0.58	0.32	0.00	0.95	2.44	0.48	0.06	3.10	0.16	0.79	4.74
	7歳	1.22	0.46	0.05	0.12	3.21	0.46	0.09	-	0.82	...	0.49	0.07	2.90	0.20	0.70	4.76
	8歳	1.72	0.55	0.04	0.14	3.22	0.49	0.09	0.00	0.75	...	0.55	0.06	2.90	0.20	0.52	5.02
	9歳	2.18	0.60	0.03	0.17	3.35	0.42	0.09	0.00	0.83	...	0.71	0.08	2.85	0.22	0.35	5.06
中学校	計	0.55	0.01	0.55	0.35	0.19	1.45	1.38	0.09	0.31	2.99	0.21	0.09	0.00	0.89	3.21	2.80	0.17	2.60	0.26	0.12	5.30
	12歳	0.55	0.01	0.55	0.35	0.19	1.62	1.35	0.07	0.33	3.00	0.24	0.12	0.00	0.98	3.21	2.56	0.13	1.97	0.23	0.13	5.13
	13歳	1.40	1.43	0.09	0.32	3.05	0.20	0.07	0.00	0.88	...	3.05	0.15	2.03	0.28	0.12	5.34
	14歳	1.34	1.35	0.10	0.29	2.90	0.20	0.08	0.00	0.80	...</						

付録 学校保健統計調査（健康状態）用語の解説

- 1 栄養状態 … 学校医により、栄養不良又は肥満傾向で特に注意を要すると判定された者。
- 2 脊柱の状態 … 脊柱わん症、腰椎分離等の疾病・異常と判定された者で、学校医により、脊柱が、学業を行うのに支障のある状態と判定された者。
- 3 胸郭の状態 … 漏斗胸、鳩胸等の疾病・異常と判定された者で、学校医により、胸郭が、学業を行うのに支障があるような疾病・異常と判定された者。
- 4 四肢の状態 … 野球肘、歩行異常、ペルテス病、大腿骨頭すべり症、発育性股関節形成不全、オスグッド病等の疾病・異常と判定された者で、学校医により、四肢が、学業を行うのに支障があるような疾病・異常と判定された者。
- 5 裸眼視力 … 視力検査の結果について、両眼とも 1.0 以上及び両眼又は片眼の視力が 1.0 未満と判定された者について、左右のうち低い方の視力。
- 6 眼の疾病・異常 … 「伝染性」又は「感染症」と明記のある疾患と判定された者（例：トラコーマ、流行性角結膜炎、流行性結膜炎、伝染性結膜炎、細菌性結膜炎、ウイルス性結膜炎等）、若しくは伝染性眼疾患以外の眼疾患・異常の者。（例：疑似トラコーマ、麦粒腫（ものもらい）、眼炎、眼瞼緑炎、斜視、睫毛内反、先天性色素網膜症（白眼児）、片眼失明、アレルギー性結膜炎（花粉症等））
- 7 難聴 … オージオメータを使用して検査をした場合、1,000 ヘルツ（低い音）において 30 デシベル又は 4,000 ヘルツ（高い音）において 25 デシベル相当の音（両方の音又はどちらか片方の音）が聴取できない者。
※ 片方の耳のみが異常の者は含まず、両耳とも異常の者を計上。
- 8 耳鼻咽喉頭疾患
 - (a) 耳疾患の者 … 難聴以外の耳疾患・異常の者。（例：急性又は慢性中耳炎、内耳炎、外耳炎、メニエール病、耳介の欠損、耳垢栓塞、小耳症等）
 - (b) 鼻・副鼻腔疾患の者 … 鼻・副鼻腔疾患・異常の者。（例：慢性副鼻腔炎（蓄膿症）、慢性的症状の鼻炎（乾燥性前鼻炎等）、鼻ポリープ、鼻中隔彎曲、アレルギー性鼻炎（花粉症等）等）
※ インフルエンザ又はかぜによる鼻炎等の一時的な疾患・異常と判定された者は含まない。
 - (c) 口腔咽喉頭疾患・異常の者 … 口腔咽喉頭疾患・異常の者。（例：口角炎、口唇炎、口内炎、唇裂、口蓋裂、舌小帯異常、唾石等のある者、アデノイド、扁桃肥大、咽頭炎、急性又は慢性的症状の喉頭炎、扁桃炎、音声言語異常等）
※ インフルエンザ又はかぜによる咽頭炎等の一時的な疾患・異常と判定された者は含まない。
- 9 皮膚疾患
 - (a) アトピー性皮膚炎の者 … アトピー性皮膚炎（眼瞼皮膚炎等）と判定された者。
 - (b) その他の皮膚疾患の者 … (a) 以外の皮膚疾患と判定された者。（例：伝染性皮膚疾患、毛髪疾患、尋常性白斑、みずいぼ（伝染性軟属腫）等）
- 10 結核に関する検診 … 結核に関する検診の中で、学校医の診察等の結果、精密検査の対象となった者。
- 11 結核 … 精密検査の結果、結核患者として判定された者。

※ 個人的に医師の診断を受けて結核と診断された者及び以前から結核で休養している者を含む。

12 心電図異常 … 心電図検査の結果、異常と判定された者。

※ 単に心電図所見を記入してある者で、特に医師が問題を指摘しなければ正常として取り扱う。

13 心臓 … 心臓の疾病・異常の者。(例：心膜炎、心包炎、心内膜炎、弁膜炎、狭心症、心臓肥大等)

※ 心音不順、心雑音及び心電図異常のみの者は含まない。

14 蛋白検出 … 尿検査のうち、蛋白第1次検査の結果、尿中に蛋白が検出(陽性(+以上)又は擬陽性(±)と判定)された者。

15 尿糖検出 … 尿検査のうち、糖第1次検査の結果、尿中に糖が検出(陽性(+以上)と判定)された者。

16 その他の疾病・異常

(a) ぜん息の者 … 気管支ぜん息と判定された者。

(b) 腎臓疾患の者 … 腎臓疾患と判定された者。(例：急性及び慢性腎炎、ネフローゼ等)

(c) 言語障害の者 … 話し言葉の働きに障害のある者。(例：吃音(どもり)、発音の異常、発声の異常(聞き手が理解しにくい程度の発音や声の障害)、口蓋裂、脳性麻痺等に伴う言葉の異常、難聴による発音の異常、その他情緒的原因による緘黙症、自閉症や言語中枢に障害のある失語症)

(d) その他の疾病・異常の者 … この調査のいずれの調査項目にも該当しない疾病及び異常の者。(例：貧血、てんかん、ダウン症、筋ジストロフィー、多発性硬化症、起立性調節障害、卵巣腫瘍、うつ病、無脾症候群(脾臓無)、糖尿病、食物アレルギー、非骨仮性線維腫、脳波異常、発達障害(自閉症、アスペルガー症候群その他の広汎性発達障害、学習障害、注意欠陥多動性障害その他これに類する脳機能の障害)、痙攣、周期嘔吐症、好中球減少症、チック等)

17 歯・口腔

(a) う歯 … 乳歯又は永久歯がむし歯の者。 ※ 要観察歯(CO)は含まない。

(ア) 処置完了者 … 乳歯、永久歯を問わず、全てのう歯の処置が完了している者。

※ 未処置歯が1本でもあれば、「未処置歯のある者」として取り扱う。

(イ) 未処置歯のある者 … 乳歯・永久歯を問わず、う歯の処置を完了していない歯が1本以上ある者。

(b) 歯列・咬合 … 歯列異常(叢生等)、不正咬合の疑いがあり、専門医による診断が必要とされた者。

(c) 顎関節 … 顎関節症の疑いがあり、専門医による診断が必要とされた者。

(d) 歯垢の状態 … 歯に相当の付着がある者。

(e) 歯肉の状態 … 歯肉に炎症があり、専門医による診断が必要とされた者。

(f) その他の疾病・異常の者 … 上記以外の歯・口腔の疾患・異常のある者。(例：口角炎、口唇炎、口内炎、唇裂、口蓋裂、舌小帯異常、唾石、癒合歯、要注意乳歯)

※ 歯石のみ及び歯周疾患要観察者(GO)は含まない。

18 永久歯のうち喪失歯及びう歯の本数 12歳(中学1年)のみ … 永久歯のうち喪失歯及びう歯(処置歯、未処置歯)があると判定された者全員の喪失歯、処置歯、未処置歯

別に本数を合計し、それぞれの該当調査項目ごとに計上。

- (a) 喪失歯数 … 永久歯が、う歯によって脱落したり抜去したりして歯がない状態の本数。
- (b) 処置歯数 … う歯を充填、補綴（金冠、継続歯、架工義歯の支台歯等）によって歯の機能を営むことができると認められる状態の永久歯の本数。
 - ※ 再発等によって処置を要するようになったものは未処置歯として取り扱う。
- (c) 未処置歯数 … う歯（C）と判定された永久歯の本数。

※ 要観察歯（CO）は含まない。