

2025年2月3日(月)
愛知県建築局建築指導課
業務・管理グループ
担 当 猿渡、吉田
内 線 5830、5831
ダイヤル 052-954-6585

愛知県内建築住宅着工統計 (2024年12月分)

新設住宅着工戸数	4,811戸(前年同月比13.8%増)
建築物着工床面積	653,392㎡(前年同月比20.8%増)

概 要

1 新設住宅着工戸数

新設住宅の着工戸数を利用関係別で見ると、対前年同月比で持家は2.6%増(1,232戸)、貸家は15.0%増(1,699戸)、給与住宅は611.8%増(121戸)、分譲住宅は14.9%増(1,759戸)となった。

2 建築物着工床面積

建築物の着工床面積を用途別で見ると、対前年同月比で居住用は18.5%増(406,693㎡)、非居住用は24.8%増(246,699㎡)となった。

・新設住宅着工戸数(利用関係別推移)

区 分	戸 数(戸)	前年同月比(%)	前年同月比の推移
新設住宅計	4,811	13.8増	8か月ぶりの増加
持 家	1,232	2.6増	3か月連続の増加
貸 家	1,699	15.0増	3か月ぶりの増加
給与住宅	121	611.8増	4か月ぶりの増加
分譲住宅	1,759	14.9増	5か月ぶりの増加

・建築物着工床面積(用途別推移)

区 分	床面積(㎡)	前年同月比(%)	前年同月比の推移
建築物計	653,392	20.8増	3か月ぶりの増加
居 住 用	406,693	18.5増	3か月ぶりの増加
非居住用	246,699	24.8増	3か月ぶりの増加

建築・住宅着工統計

(2024年12月分)

第1表 着工建築物・着工新設住宅総括表

年度・月	着工新設住宅				着工建築物			
	戸数		床面積の合計		床面積の合計		工事費予定額	
	戸数	前年同月比	面積	前年同月比	面積	前年同月比	金額	前年同月比
	戸	%	千㎡	%	千㎡	%	百万円	%
2004年度	71,082	100.6	6,582	98.6	11,815	103.0	1,709,566	96.9
2005年度	82,263	115.7	7,088	107.7	12,395	104.9	1,823,231	106.6
2006年度	86,865	105.6	7,217	101.8	13,067	105.4	1,985,378	108.9
2007年度	74,050	85.2	6,223	86.2	11,031	84.4	1,740,160	87.6
2008年度	76,868	103.8	6,425	103.2	11,475	104.0	1,942,154	111.6
2009年度	54,453	70.8	5,051	78.6	7,603	66.3	1,268,817	65.3
2010年度	57,627	105.8	5,644	111.7	8,154	107.2	1,343,663	105.9
2011年度	55,778	96.8	5,541	98.2	8,408	103.1	1,380,287	102.7
2012年度	57,660	103.4	5,650	102.0	9,375	111.5	1,558,702	112.9
2013年度	63,974	111.0	6,216	110.0	10,263	109.5	1,815,636	116.5
2014年度	55,204	86.3	5,076	81.7	9,056	88.2	1,658,305	91.3
2015年度	60,356	109.3	5,333	105.1	9,067	100.1	1,667,913	100.6
2016年度	62,316	103.2	5,441	102.0	8,933	98.5	1,682,774	100.9
2017年度	62,724	100.7	5,373	98.8	8,933	100.0	1,730,505	102.8
2018年度	68,801	109.7	5,803	108.0	9,523	106.6	1,869,340	108.0
2019年度	64,544	93.8	5,578	96.1	8,880	93.3	1,768,469	94.6
2020年度	53,284	82.6	4,642	83.2	7,793	87.8	1,621,285	91.7
2021年度	61,293	115.0	5,260	113.3	8,493	109.0	1,705,479	105.2
2022年度	57,032	93.0	4,814	91.5	8,629	101.6	1,828,084	107.2
2023年度	56,825	99.6	4,525	94.0	8,176	94.8	1,943,872	106.3
2024年4月	5,143	117.7	380	108.2	743	76.8	178,918	84.1
5月	3,822	91.0	318	90.7	538	99.4	137,460	103.0
6月	4,402	90.3	380	91.6	671	88.8	158,806	82.2
7月	4,930	99.8	388	97.6	574	81.1	142,250	85.4
8月	4,867	94.4	374	92.2	573	101.8	149,668	112.8
9月	4,477	95.9	380	99.4	695	113.8	166,831	118.2
10月	4,852	99.6	398	99.1	618	68.9	155,990	78.6
11月	4,026	85.1	360	96.8	639	70.3	166,505	80.4
12月	4,811	113.8	393	116.2	653	120.8	158,693	121.0
2025年1月								
2月								
3月								
2024年度計	41,330	98.3	3,371	98.8	5,704	87.9	1,415,123	93.3

(注1)着工建築物の床面積には、着工新設住宅の床面積を含む。

(注2)着工新設住宅の欄中、新設とは住宅の新築又は増築・改築によって居室、台所及び便所のある独立して居住しうる住宅が新たに造られるものをいう。

(注3)数字の単位未満は、四捨五入を原則とした。従って合計の数字と内訳の合計とは一致しない場合がある。

(注4)各年度欄においては、「前年同月比」は「前年度比」である。

新設住宅着工統計

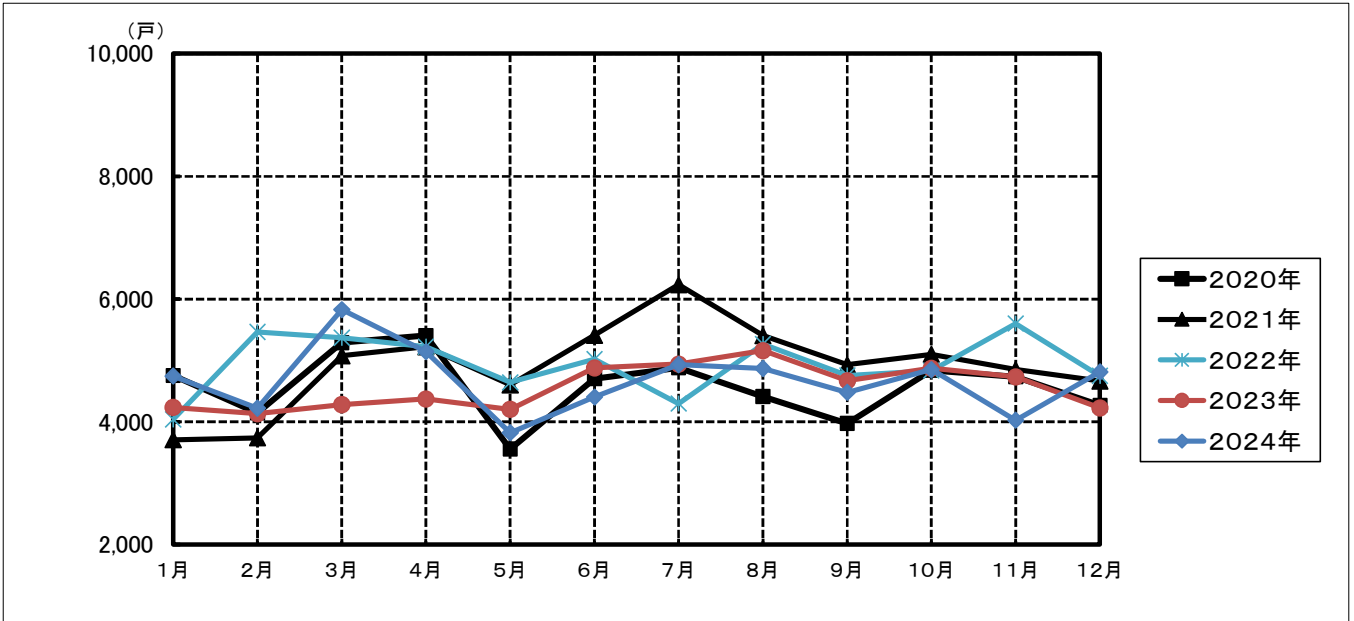
区 分		2024年12月分			2023年12月分	2024年11月分
		戸数	前年同月増減(△)比	構成比	戸数	戸数
		戸	%	%	戸	戸
新 設 住 宅 計		4,811	13.8	-	4,226	4,026
利 用 関 係 別	持 家	1,232	2.6	25.6	1,201	1,469
	貸 家	1,699	15.0	35.3	1,477	1,202
	給 与 住 宅	121	611.8	2.5	17	5
	分 譲 住 宅	1,759	14.9	36.6	1,531	1,350
資 金 別	民間資金	4,145	7.3	86.2	3,864	3,450
	公 的 資 金	666	84.0	13.8	362	576
	公 営 住 宅	135	皆増	2.8	0	0
	機 構 融 資	118	△ 3.3	2.5	122	112
	都 市 機 構	0	-	0	0	0
	そ の 他	413	72.1	8.6	240	464
建 て 方 別	合 計					
	一 戸 建 ・ 長 屋 建	2,740	11.0	57.0	2,468	2,653
	共 同 建	2,071	17.8	43.0	1,758	1,373
	貸 家					
	一 戸 建 ・ 長 屋 建	539	46.9	11.2	367	348
	共 同 建	1,160	4.5	24.1	1,110	854
分譲住宅	一 戸 建 ・ 長 屋 建	961	7.1	20.0	897	831
	共 同 建	798	25.9	16.6	634	519
構 造 別	木 造	2,766	16.8	57.5	2,369	2,615
	非 木 造	2,045	10.1	42.5	1,857	1,411
	鉄骨・鉄筋コンクリート造	42	皆増	0.9	0	0
	鉄筋コンクリート造	1,415	8.8	29.4	1,300	862
	鉄 骨 造	588	5.8	12.2	556	549
	コンクリートブロック造	0	-	0	0	0
	そ の 他	0	皆減	0	1	0
プ レ ハ ブ 住 宅		610	21.5	12.7	502	588

建築物着工統計

区 分		2024年12月分			2023年12月分	2024年11月分	
		床面積	前年同月増減(△)比	構成比	床面積	床面積	
		千㎡	%	%	千㎡	千㎡	
建築物計		653.4	20.8	—	540.9	639.0	
建築 主別	公 共	32.2	778.8	4.9	3.7	13.8	
	国	0.0	皆増	0.0	0	0	
	愛 知 県	8.3	2,338.9	1.3	0.3	13.5	
	市 区 町 村	23.9	617.9	3.7	3.3	0.3	
	民 間	621.2	15.6	95.1	537.3	625.2	
	会 社	409.0	17.3	62.6	348.7	397.5	
	会 社 で な い 団 体	10.6	218.9	1.6	3.3	12.3	
	個 人	201.6	8.8	30.8	185.3	215.4	
	用 途 別	居 住 用	406.7	18.5	62.2	343.3	370.8
		居 住 専 用	402.5	19.4	61.6	337.0	368.8
居 住 産 業 併 用		4.2	△ 33.2	0.6	6.3	2.1	
非 居 住 用		246.7	24.8	37.8	197.6	268.2	
商 業 ・ サ ー ビ ス 業 用		106.6	33.5	16.3	79.8	90.6	
公 益 事 業 ・ 公 務 文 教 用		97.3	99.7	14.9	48.7	57.5	
鉱 工 業 用		42.5	△ 32.9	6.5	63.4	118.8	
農 林 水 産 業 ・ そ の 他 用		0.3	△ 94.8	0.0	5.7	1.3	
構 造 別		木 造	278.7	15.4	42.7	241.5	277.4
	非 木 造	374.7	25.1	57.3	299.5	361.6	
	鉄 骨 ・ 鉄 筋 コ ン ク リ ー ト 造	3.9	皆増	0.6	0	0	
	鉄 筋 コ ン ク リ ー ト 造	102.7	53.4	15.7	66.9	69.1	
	鉄 骨 造	260.3	12.8	39.8	230.7	287.2	
	コ ン ク リ ー ト ブ ロ ッ ク 造	0.0	皆増	0.0	0	0.0	
	そ の 他	7.8	322.5	1.2	1.9	5.2	

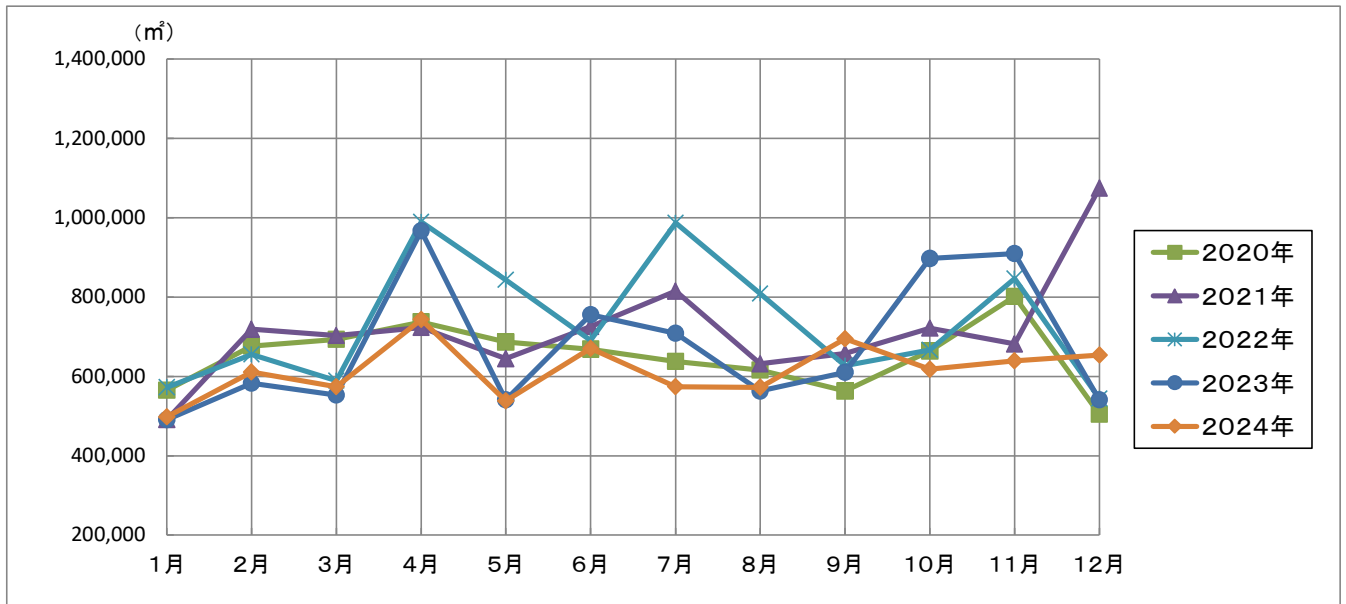
(注) 床面積については、100㎡未満を四捨五入としている。

着工新設住宅の戸数の推移(2020年1月以降)



	1月	2月	3月	4月	5月	6月	7月	8月	9月	10月	11月	12月	年計
2020年	4,753	4,144	5,289	5,403	3,554	4,704	4,879	4,412	3,972	4,838	4,735	4,268	54,951
2021年	3,707	3,736	5,076	5,224	4,604	5,411	6,234	5,406	4,931	5,097	4,852	4,662	58,940
2022年	4,039	5,464	5,369	5,221	4,641	5,020	4,298	5,268	4,754	4,834	5,600	4,747	59,255
2023年	4,236	4,133	4,280	4,371	4,201	4,875	4,938	5,158	4,667	4,871	4,729	4,226	54,685
2024年	4,742	4,221	5,826	5,143	3,822	4,402	4,930	4,867	4,477	4,852	4,026	4,811	56,119

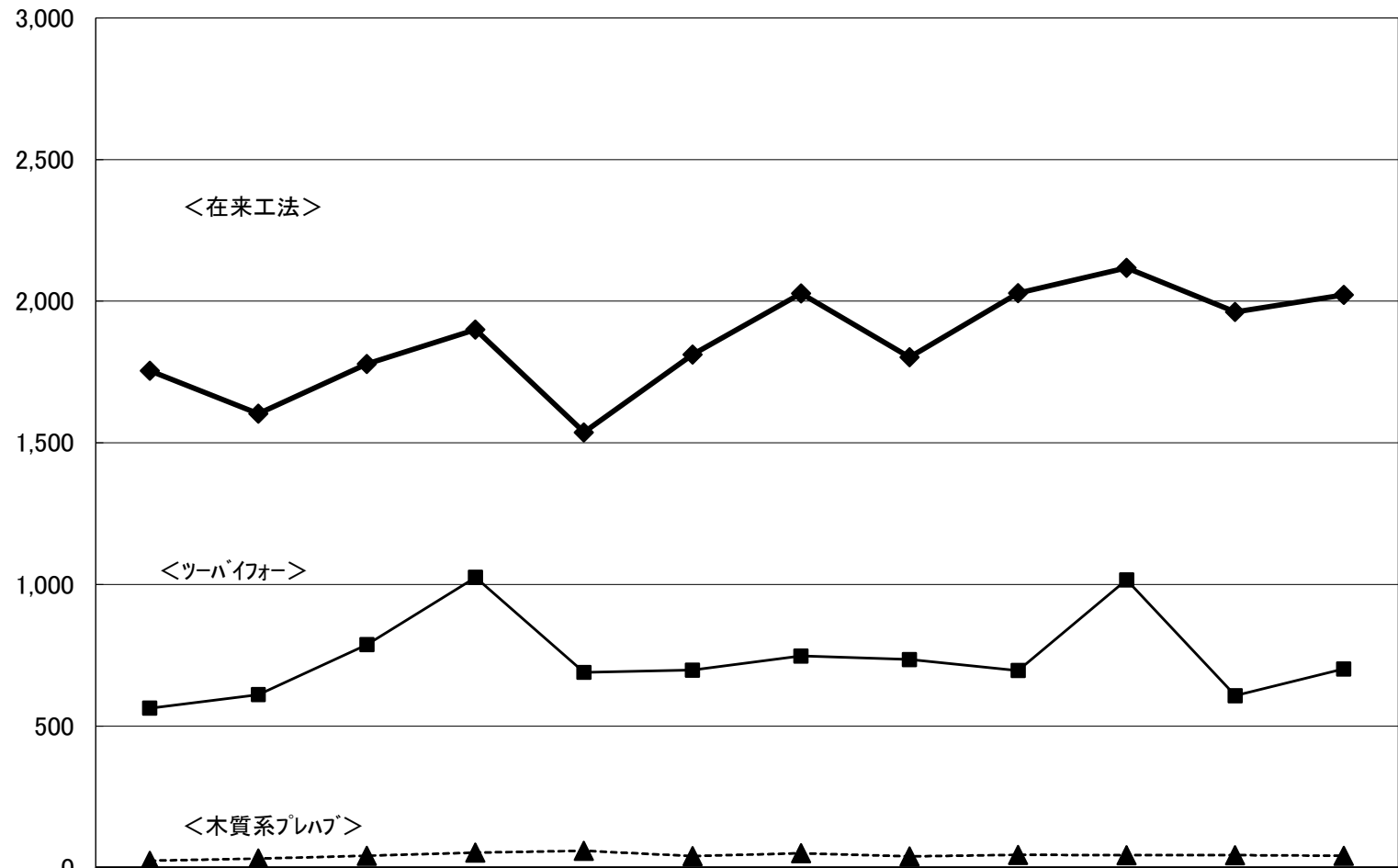
着工建築物の床面積の推移(2020年1月以降)



	1月	2月	3月	4月	5月	6月	7月	8月	9月	10月	11月	12月	年計
2020年	564,889	675,908	693,639	737,475	686,816	668,815	637,599	615,580	562,696	664,077	801,646	504,596	7,813,736
2021年	491,151	719,027	703,265	723,757	644,436	725,526	814,625	631,525	657,846	721,592	681,386	1,074,927	8,589,063
2022年	572,323	655,656	588,973	989,427	843,793	690,696	986,887	808,493	626,734	666,852	846,076	543,722	8,819,632
2023年	490,808	582,771	552,445	967,101	541,125	755,578	708,209	563,013	610,407	897,237	909,606	540,947	8,119,247
2024年	497,732	611,057	573,934	743,193	538,144	670,753	574,021	572,906	694,802	618,118	639,001	653,392	7,387,053

(戸)

2024年 木造住宅の工法別推移



	1月	2月	3月	4月	5月	6月	7月	8月	9月	10月	11月	12月
◆ 在来木造	1,754	1,602	1,778	1,900	1,537	1,811	2,028	1,802	2,029	2,118	1,962	2,022
■ ツーバイフォー	563	611	787	1,025	690	698	748	735	696	1,016	608	702
▲ 木質系プレハブ	25	32	42	54	60	41	51	40	46	45	45	42

新設木造住宅着工戸数の推移

年 度	着工総戸数(戸)		木 造 戸 数									プレハブ住宅戸数	
			総戸数(戸)		木造住宅 構成比(%)	在来木造住宅戸数		ツーバイフォー戸数		木質系プレハブ戸数		(木質系プレハブ含む)	
				前年同月比		(戸)	前年同月比	(戸)	前年同月比	(戸)	前年同月比	(戸)	前年同月比
2004年度	71,082	0.6	29,075	6.8	40.9	20,551	5.6	7,585	10.9	939	0	11,886	2.9
2005年度	82,263	15.7	31,693	9.0	38.5	21,800	6.1	9,059	19.4	834	△ 11.2	11,798	△ 0.7
2006年度	86,865	5.6	33,651	6.2	38.7	22,894	5.0	9,844	8.7	913	9.5	12,704	7.7
2007年度	74,050	△ 14.8	32,208	△ 4.3	43.5	21,420	△ 6.4	9,844	0	944	3.4	12,746	0.3
2008年度	76,868	3.8	32,586	1.2	42.4	21,612	0.9	10,077	2.4	897	△ 5.0	13,865	8.8
2009年度	54,453	△ 29.2	28,735	△ 11.8	52.8	19,492	△ 9.8	8,522	△ 15.4	721	△ 19.6	10,710	△ 22.8
2010年度	57,627	5.8	31,847	10.8	55.3	22,197	13.9	8,825	3.6	825	14.4	10,590	△ 1.1
2011年度	55,778	△ 3.2	31,876	0.1	57.1	22,112	△ 0.4	8,914	1.0	850	3.0	10,646	0.5
2012年度	57,660	3.4	34,341	7.7	59.6	23,127	4.6	10,232	14.8	982	15.5	11,345	6.6
2013年度	63,974	11.0	37,403	8.9	58.5	25,692	11.1	10,743	5.0	968	△ 1.4	11,713	3.2
2014年度	55,204	△ 13.7	31,684	△ 15.3	57.4	21,823	△ 15.1	9,092	△ 15.4	769	△ 20.6	10,991	△ 6.2
2015年度	60,356	9.3	34,521	9.0	57.2	23,480	7.6	10,280	13.1	761	△ 1.0	11,065	0.7
2016年度	62,316	3.2	37,978	10.0	60.9	26,682	13.6	10,470	1.8	826	8.5	11,199	1.2
2017年度	62,724	0.7	36,952	△ 2.7	58.9	26,328	△ 1.3	10,091	△ 3.6	533	△ 35.5	10,610	△ 5.3
2018年度	68,801	9.7	38,803	5.0	56.4	28,122	6.8	10,069	△ 0.2	612	14.8	10,664	0.5
2019年度	64,544	△ 6.2	35,663	△ 8.1	55.3	26,143	△ 7.0	8,908	△ 11.5	612	0	10,635	△ 0.3
2020年度	53,284	△ 17.4	30,024	△ 15.8	56.3	22,577	△ 13.6	6,961	△ 21.9	486	△ 20.6	8,670	△ 18.5
2021年度	61,293	15.0	34,887	16.2	56.9	26,365	16.8	7,992	14.8	530	9.1	9,876	13.9
2022年度	57,032	△ 7.0	31,833	△ 8.8	55.8	24,450	△ 7.3	6,887	△ 13.8	496	△ 6.4	8,624	△ 12.7
2023年度	56,825	△ 0.4	30,268	△ 4.9	53.3	22,393	△ 8.4	7,338	6.5	537	8.3	7,866	△ 8.8
2024年4月	5,143	17.7	2,979	24.4	57.9	1,900	3.9	1,025	102.6	54	△ 10	550	△ 4.8
5月	3,822	△ 9.0	2,287	△ 3.3	59.8	1,537	△ 13.4	690	35.6	60	△ 25.9	656	△ 18.9
6月	4,402	△ 9.7	2,550	△ 3.4	57.9	1,811	△ 7.4	698	8.9	41	△ 2.4	687	△ 9.4
7月	4,930	△ 0.2	2,827	7.6	57.3	2,028	1.0	748	30.3	51	10.9	817	6.7
8月	4,867	△ 5.6	2,577	△ 1.3	52.9	1,802	△ 6.7	735	19.1	40	△ 36.5	1,192	50.1
9月	4,477	△ 4.1	2,771	1.8	61.9	2,029	△ 1.1	696	11.4	46	2.2	654	△ 7.9
10月	4,852	△ 0.4	3,179	13.5	65.5	2,118	3.6	1,016	40.3	45	32.4	556	△ 7.2
11月	4,026	△ 14.9	2,615	2.8	65.0	1,962	2.3	608	2.0	45	40.6	588	5.4
12月	4,811	13.8	2,766	16.8	57.5	2,022	15.6	702	20	42	20	610	21.5
2025年1月													
2月													
3月													
2024年度計	41,330	△ 1.7	24,551	6.4	59.4	17,209	△ 0.3	6,918	28.7	424	△ 3.2	6,310	3.9

*注 各年度欄においては、「前年同月比」は「前年度比」である。

地域別・用途別・着工建築物床面積表

(2024年12月分)

(単位：㎡)

地域名	建築物の用途計	居住専用		居住産業併用	商業・サービス業								公益事業・公務文教用				鉱工業用		農林水産業・その他用	
		居住専用住宅	居住専用準住宅		卸売業・小売業	金融業・保険業	不動産業	宿泊業、飲食サービス業	教育、学習支援業	医療、福祉	その他のサービス業	電気・ガス・熱供給・水道業	情報通信業	運輸業	公務	鉱業、採石業、砂利採取業、建設業	製造業	農林水産業	他に分類されない建築物	
愛知県計	653,392	402,461	0	4,232	25,624	963	21,172	7,996	13,787	26,325	10,731	1,077	81	85,396	10,718	6,429	36,102	261	37	
尾張	299,962	219,952	0	1,954	11,345	0	19,904	6,741	976	15,107	7,148	451	81	802	4,903	2,390	8,171	0	37	
一宮	49,823	39,407	0	549	2,719	0	87	0	11	4,522	0	438	0	396	0	70	1,558	66	0	
海部	21,535	16,091	0	0	64	0	171	0	0	1,073	178	0	0	0	0	294	3,664	0	0	
知多	93,873	28,003	0	0	3,103	385	0	0	7,721	646	1,207	0	0	51,593	186	472	543	14	0	
西三河	31,552	24,309	0	200	3,263	578	216	337	128	372	510	0	0	0	84	102	1,412	41	0	
知立	34,052	26,762	0	0	121	0	276	109	480	1,246	635	46	0	307	0	1,850	2,220	0	0	
豊田加茂	75,201	23,190	0	476	1,106	0	518	718	3,635	1,170	56	0	0	32,298	5,036	16	6,936	46	0	
新城設楽	1,629	547	0	0	1,082	0	0	0	0	0	0	0	0	0	0	0	0	0	0	
東三河	45,765	24,200	0	1,053	2,821	0	0	91	836	2,189	997	142	0	0	509	1,235	11,598	94	0	

(注) 地域名は、各建設事務所が所管する地域名と同一である。

この速報は、県が暫定的に集計したものであるため、国土交通省の公表する「建築統計年報」の数字とは若干差異がある。

地域別・利用関係別・着工新設住宅戸数表

(2024年12月分)

(単位：戸)

地域名	利用関係 計	持家	貸家	給与住宅	分譲住宅
愛知県計	4,811	1,232	1,699	121	1,759
尾 張	2,826	474	1,128	20	1,204
一 宮	433	155	152	2	124
海 部	167	59	51	0	57
知 多	315	98	44	96	77
西 三 河	250	121	56	0	73
知 立	285	95	97	1	92
豊田加茂	270	115	93	0	62
新城設楽	5	4	0	0	1
東 三 河	260	111	78	2	69

(注) 地域名は、各建設事務所が所管する地域名と同一である。

この速報は、県が暫定的に集計したものであるため、国土交通省の公表する「建築統計年報」の
数字とは若干差異がある。

地域別・構造別・着工建築物床面積表

(2024年12月分)

(単位：㎡)

地域名	構造計	木造	非木造計	鉄骨・鉄筋 コンクリート造	鉄筋 コンクリート造	鉄骨造	コンクリート ブロック造	その他
愛知県計	653,392	278,721	374,671	3,923	102,652	260,261	11	7,824
尾張	299,962	119,656	180,306	0	76,312	98,834	0	5,160
一宮	49,823	32,323	17,500	3,658	2,020	11,530	11	281
海部	21,535	16,566	4,969	0	0	4,894	0	75
知多	93,873	20,392	73,481	0	13,328	59,978	0	175
西三河	31,552	22,297	9,255	0	0	8,961	0	294
知立	34,052	23,920	10,132	265	0	9,731	0	136
豊田加茂	75,201	21,043	54,158	0	9,064	43,536	0	1,558
新城設楽	1,629	547	1,082	0	0	1,082	0	0
東三河	45,765	21,977	23,788	0	1,928	21,715	0	145

(注) 地域名は、各建設事務所が所管する地域名と同一である。

この速報は、県が暫定的に集計したものであるため、国土交通省の公表する「建築統計年報」の数字とは若干差異がある。

地域別・建築主別・着工建築物床面積表

(2024年12月分)

(単位：㎡)

地域名	建築主の種別 計	公共計	国	都道府県	市区町村	民間計	会社	会社でない団体	個人
愛知県計	653,392	32,224	13	8,341	23,870	621,168	408,988	10,629	201,551
尾 張	299,962	14,441	0	37	14,404	285,521	195,221	7,245	83,055
一 宮	49,823	11	0	0	11	49,812	20,513	1,344	27,955
海 部	21,535	0	0	0	0	21,535	12,175	58	9,302
知 多	93,873	7,672	0	18	7,654	86,201	71,696	310	14,195
西 三 河	31,552	84	0	84	0	31,468	14,038	0	17,430
知 立	34,052	0	0	0	0	34,052	17,873	29	16,150
豊田加茂	75,201	8,671	13	8,202	456	66,530	49,818	463	16,249
新城設楽	1,629	0	0	0	0	1,629	1,188	0	441
東 三 河	45,765	1,345	0	0	1,345	44,420	26,466	1,180	16,774

(注) 地域名は、各建設事務所が所管する地域名と同一である。

この速報は、県が暫定的に集計したものであるため、国土交通省の公表する「建築統計年報」の数字とは若干差異がある。

用途別・着工建築物床面積・工事費予定額表

(2024年12月分)

(単位：棟、㎡、万円)

用途	建築物の用途計	居住専用		居住産業併用	商業・サービス業							公益事業・公務文教用				鉱工業用		農林水産業・その他用	
		居住専用住宅	居住専用準住宅		卸小売業・金融業・不動産業用	宿泊業、飲食サービス業用	教育、学習支援業用	医療、福祉用	その他のサービス業用	電気・ガス・熱供給・水道業用	情報通信業用	運輸業用	公務用	鉱業、採石業、砂利採取業、建設業用	製造業用	農林水産業用	他に分類されない建築物		
棟数	2,990	2,570	0	21	46	3	31	15	32	78	59	6	1	17	21	21	62	6	1
床面積	653,392	402,461	0	4,232	25,624	963	21,172	7,996	13,787	26,325	10,731	1,077	81	85,396	10,718	6,429	36,102	261	37
工事費予定額	15,869,319	9,206,575	0	128,634	869,960	46,080	710,309	223,005	591,259	818,437	319,249	30,680	1,000	1,435,670	470,262	145,160	867,642	3,150	2,247

(注) 地域名は、各建設事務所が所管する地域名と同一である。

この速報は、県が暫定的に集計したものであるため、国土交通省の公表する「建築統計年報」の数字とは若干差異がある。