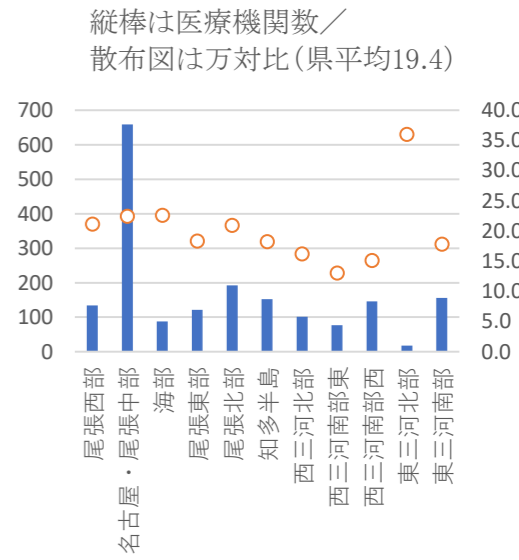
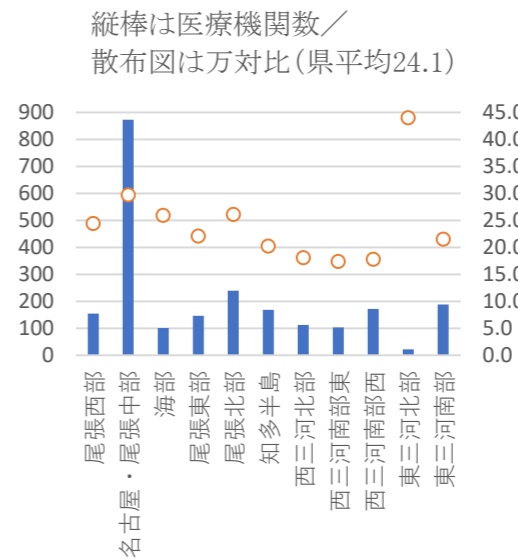
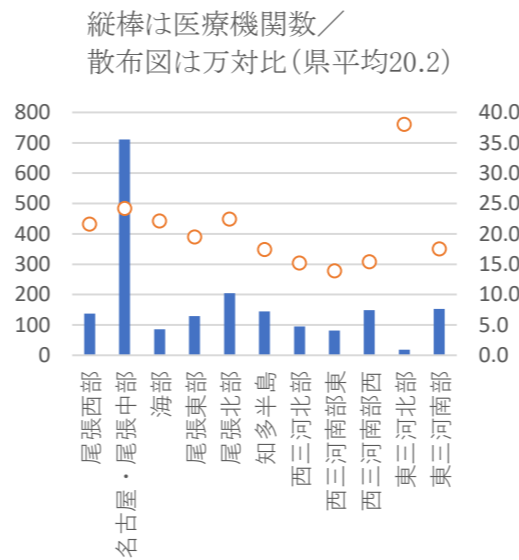
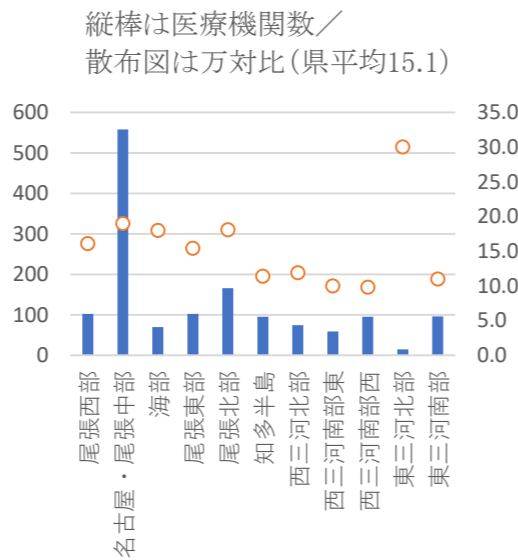
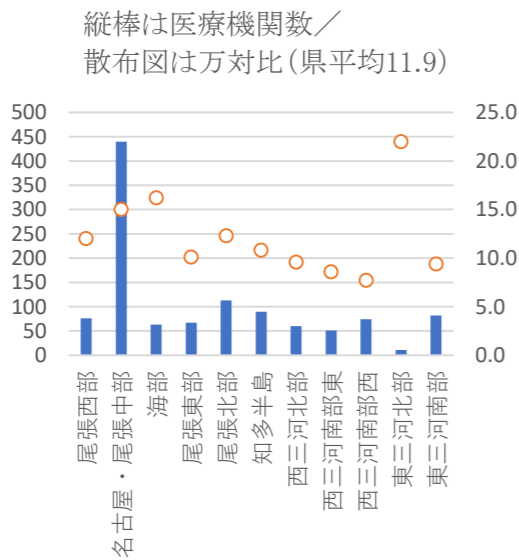


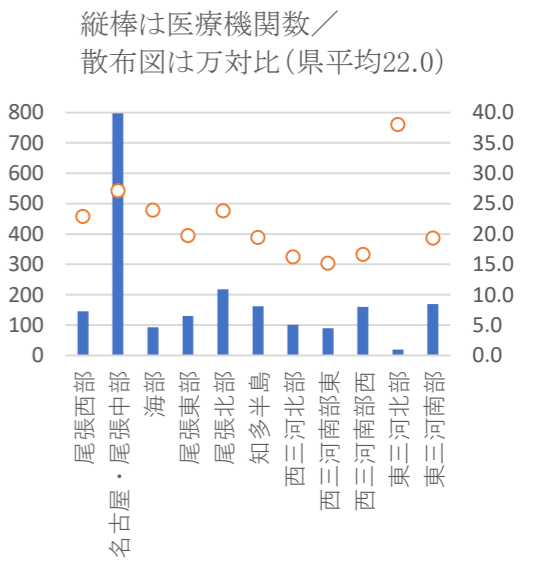
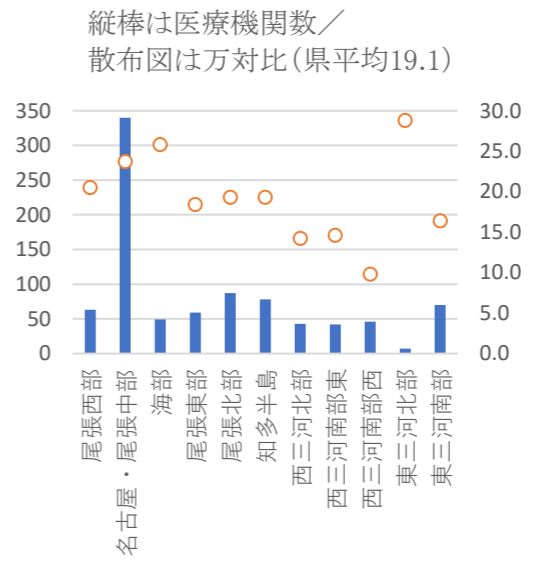
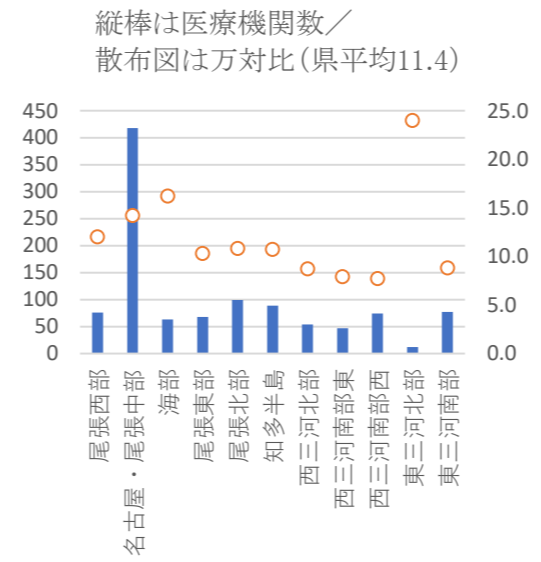
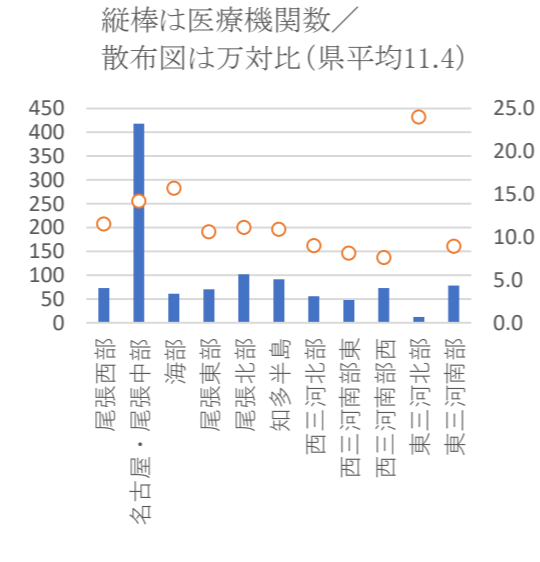
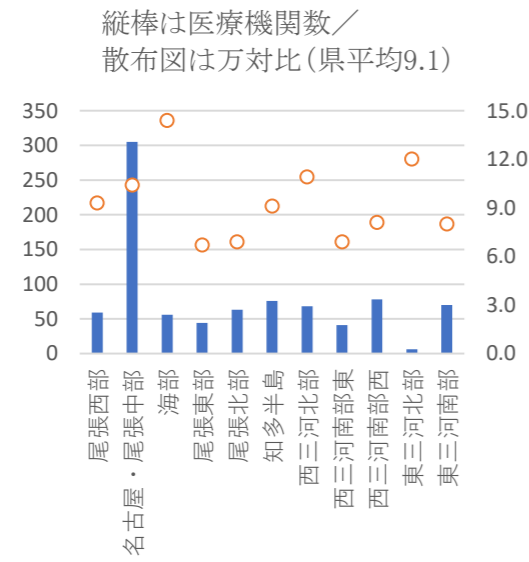
# 外来医療機能の現状について（予防接種を実施する医療機関の状況）

資料2-2

医療圏	定期接種（A類疾病）																													
	四種混合 (ジフテリア・百日せき・ポリオ・破傷風)					三種混合 (ジフテリア・百日せき・破傷風)					二種混合 (ジフテリア・破傷風)					MRワクチン(麻しん・風しん)					日本脳炎									
	【年少人口（男女）】				医療圏 ごとの 順位	県平均 との比較	【年少人口（男女）】				医療圏 ごとの 順位	県平均 との比較	【年少人口（男女）】				医療圏 ごとの 順位	県平均 との比較	【年少人口（男女）】				医療圏 ごとの 順位	県平均 との比較						
	診療所	病院	計	万対比			診療所	病院	計	万対比			診療所	病院	計	万対比			診療所	病院	計	万対比			診療所	病院	計	万対比		
尾張西部	70	6	76	12.0	5位	○平均以上	97	5	102	16.1	5位	○平均以上	129	8	137	21.6	5位	○平均以上	144	11	155	24.4	5位	○平均以上	126	8	134	21.1	4位	○平均以上
名古屋・尾張中部	404	36	440	15.0	3位	○平均以上	521	37	558	19.0	2位	○平均以上	667	44	711	24.2	2位	○平均以上	803	70	873	29.7	2位	○平均以上	611	48	659	22.4	3位	○平均以上
海部	61	2	63	16.2	2位	○平均以上	70	0	70	18.0	4位	○平均以上	84	2	86	22.1	4位	○平均以上	95	6	101	25.9	4位	○平均以上	86	2	88	22.6	2位	○平均以上
尾張東部	60	7	67	10.1	7位	●平均以下	95	7	102	15.4	6位	○平均以上	121	8	129	19.5	6位	●平均以下	136	10	146	22.1	6位	●平均以下	113	8	121	18.3	6位	●平均以下
尾張北部	106	7	113	12.3	4位	○平均以上	158	8	166	18.1	3位	○平均以上	195	10	205	22.4	3位	○平均以上	225	14	239	26.1	3位	○平均以上	182	10	192	20.9	5位	○平均以上
知多半島	82	8	90	10.8	6位	●平均以下	87	8	95	11.4	8位	●平均以下	136	9	145	17.4	8位	●平均以下	158	11	169	20.2	8位	●平均以下	140	12	152	18.2	7位	●平均以下
西三河北部	52	8	60	9.6	8位	●平均以下	68	6	74	11.9	7位	●平均以下	87	8	95	15.2	10位	●平均以下	102	11	113	18.1	9位	●平均以下	93	8	101	16.2	9位	●平均以下
西三河南部東	44	7	51	8.6	10位	●平均以下	53	6	59	10.0	10位	●平均以下	75	7	82	13.9	11位	●平均以下	94	9	103	17.4	11位	●平均以下	70	7	77	13.0	11位	●平均以下
西三河南部西	67	7	74	7.7	11位	●平均以下	86	9	95	9.8	11位	●平均以下	135	14	149	15.4	9位	●平均以下	156	16	172	17.8	10位	●平均以下	132	14	146	15.1	10位	●平均以下
東三河北部	10	1	11	22.0	1位	○平均以上	14	1	15	30.0	1位	○平均以上	17	2	19	38.0	1位	○平均以上	20	2	22	44.0	1位	○平均以上	16	2	18	36.0	1位	○平均以上
東三河南部	69	13	82	9.4	9位	●平均以下	84	12	96	11.0	9位	●平均以下	136	17	153	17.5	7位	●平均以下	165	23	188	21.5	7位	●平均以下	138	18	156	17.8	8位	●平均以下
計	1,025	102	1,127	11.9			1,333	99	1,432	15.1			1,782	129	1,911	20.2			2,098	183	2,281	24.1			1,707	137	1,844	19.4		

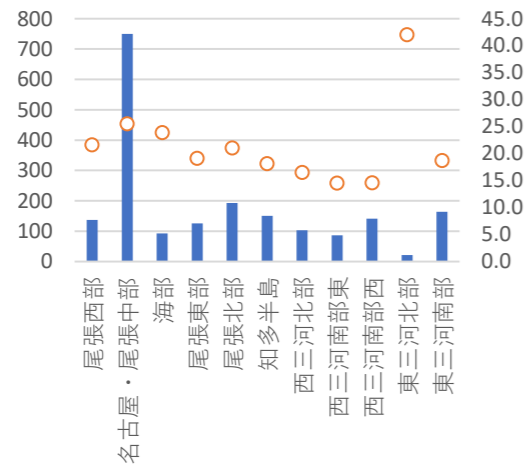


医療圏	定期接種（A類疾病）																													
	BCG（結核）						H i b感染症						小児の肺炎球菌感染症						ヒトパピローマウイルス感染症						水痘					
	【年少人口（男女）】				医療圏ごとの順位	県平均との比較	【年少人口（男女）】				医療圏ごとの順位	県平均との比較	【年少人口（男女）】				医療圏ごとの順位	県平均との比較	【年少人口（男女）】				医療圏ごとの順位	県平均との比較						
	診療所	病院	計	万対比			診療所	病院	計	万対比			診療所	病院	計	万対比			診療所	病院	計	万対比			診療所	病院	計	万対比		
尾張西部	52	7	59	9.3	5位	○平均以上	67	6	73	11.5	4位	○平均以上	70	6	76	12.0	4位	○平均以上	56	7	63	20.5	4位	○平均以上	135	10	145	22.9	5位	○平均以上
名古屋・尾張中部	272	33	305	10.4	4位	○平均以上	384	34	418	14.2	3位	○平均以上	383	35	418	14.2	3位	○平均以上	315	25	340	23.7	3位	○平均以上	738	59	797	27.1	2位	○平均以上
海部	53	3	56	14.4	1位	○平均以上	59	2	61	15.7	2位	○平均以上	61	2	63	16.2	2位	○平均以上	47	2	49	25.8	2位	○平均以上	90	3	93	23.9	3位	○平均以上
尾張東部	38	6	44	6.7	11位	●平均以下	63	7	70	10.6	7位	●平均以下	61	7	68	10.3	7位	●平均以下	54	5	59	18.4	7位	●平均以下	120	10	130	19.7	6位	●平均以下
尾張北部	55	8	63	6.9	10位	●平均以下	95	7	102	11.1	5位	●平均以下	92	7	99	10.8	5位	●平均以下	81	6	87	19.3	5位	○平均以上	204	14	218	23.8	4位	○平均以上
知多半島	67	9	76	9.1	6位	●平均以下	83	8	91	10.9	6位	●平均以下	81	8	89	10.7	6位	●平均以下	70	8	78	19.3	6位	○平均以上	151	11	162	19.4	7位	●平均以下
西三河北部	60	8	68	10.9	3位	○平均以上	48	8	56	9.0	8位	●平均以下	46	8	54	8.7	9位	●平均以下	38	5	43	14.2	10位	●平均以下	93	8	101	16.2	10位	●平均以下
西三河南部東	36	5	41	6.9	9位	●平均以下	42	6	48	8.1	10位	●平均以下	41	6	47	7.9	10位	●平均以下	39	3	42	14.6	9位	●平均以下	83	7	90	15.2	11位	●平均以下
西三河南部西	68	10	78	8.1	7位	●平均以下	65	8	73	7.6	11位	●平均以下	66	8	74	7.7	11位	●平均以下	41	5	46	9.8	11位	●平均以下	144	16	160	16.6	9位	●平均以下
東三河北部	5	1	6	12.0	2位	○平均以上	11	1	12	24.0	1位	○平均以上	11	1	12	24.0	1位	○平均以上	7	0	7	28.8	1位	○平均以上	16	3	19	38.0	1位	○平均以上
東三河南部	58	12	70	8.0	8位	●平均以下	68	10	78	8.9	9位	●平均以下	67	10	77	8.8	8位	●平均以下	60	10	70	16.4	8位	●平均以下	152	17	169	19.3	8位	●平均以下
計	764	102	866	9.1			985	97	1,082	11.4			979	98	1,077	11.4			808	76	884	19.1			1,926	158	2,084	22.0		

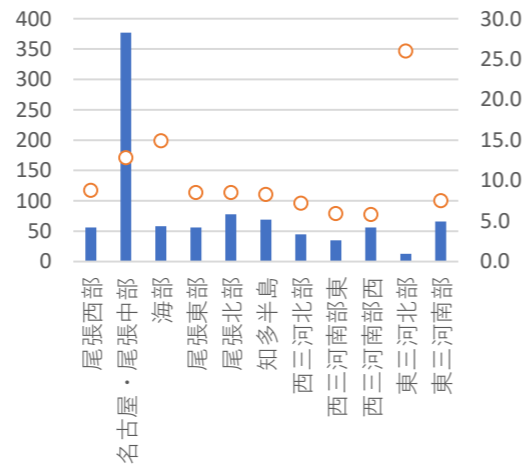


医療圏	定期接種（A類疾病）											定期接種（B類疾病）												
	B型肝炎						ロタウイルス感染症					季節性インフルエンザ					高齢者の肺炎球菌感染症							
	【年少人口（男女）】				医療圏ごとの順位	県平均との比較	【年少人口（男女）】				医療圏ごとの順位	県平均との比較	【老年人口（男女）】				医療圏ごとの順位	県平均との比較						
	診療所	病院	計	万対比			診療所	病院	計	万対比			診療所	病院	計	万対比			診療所	病院	計	万対比		
尾張西部	127	10	137	21.6	4位	○平均以上	50	6	56	8.8	4位	●平均以下	217	18	235	16.5	9位	●平均以下	166	15	181	12.7	7位	●平均以下
名古屋・尾張中部	678	72	750	25.5	2位	○平均以上	342	35	377	12.8	3位	○平均以上	1,328	108	1,436	22.7	1位	○平均以上	924	100	1,024	16.2	1位	○平均以上
海部	90	3	93	23.9	3位	○平均以上	56	2	58	14.9	2位	○平均以上	150	9	159	17.7	3位	●平均以下	121	8	129	14.4	2位	○平均以上
尾張東部	114	12	126	19.1	6位	●平均以下	50	6	56	8.5	6位	●平均以下	210	17	227	19.0	2位	○平均以上	147	16	163	13.6	3位	●平均以下
尾張北部	179	14	193	21.0	5位	○平均以上	72	6	78	8.5	5位	●平均以下	310	24	334	17.1	5位	●平均以下	232	20	252	12.9	4位	●平均以下
知多半島	140	11	151	18.1	8位	●平均以下	64	5	69	8.3	7位	●平均以下	262	18	280	17.6	4位	●平均以下	190	15	205	12.9	5位	●平均以下
西三河北部	92	11	103	16.5	9位	●平均以下	39	6	45	7.2	9位	●平均以下	172	16	188	16.7	7位	●平均以下	110	14	124	11.0	11位	●平均以下
西三河南部東	77	9	86	14.5	11位	●平均以下	31	4	35	5.9	10位	●平均以下	160	14	174	17.0	6位	●平均以下	114	12	126	12.3	9位	●平均以下
西三河南部西	124	17	141	14.6	10位	●平均以下	49	7	56	5.8	11位	●平均以下	242	21	263	16.6	8位	●平均以下	162	19	181	11.5	10位	●平均以下
東三河北部	18	3	21	42.0	1位	○平均以上	12	1	13	26.0	1位	○平均以上	29	3	32	15.9	11位	●平均以下	22	3	25	12.4	8位	●平均以下
東三河南部	144	20	164	18.7	7位	●平均以下	55	11	66	7.5	8位	●平均以下	269	35	304	16.2	10位	●平均以下	209	32	241	12.8	6位	●平均以下
計	1,783	182	1,965	20.7			820	89	909	9.6			3,349	283	3,632	18.9			2,397	254	2,651	13.8		

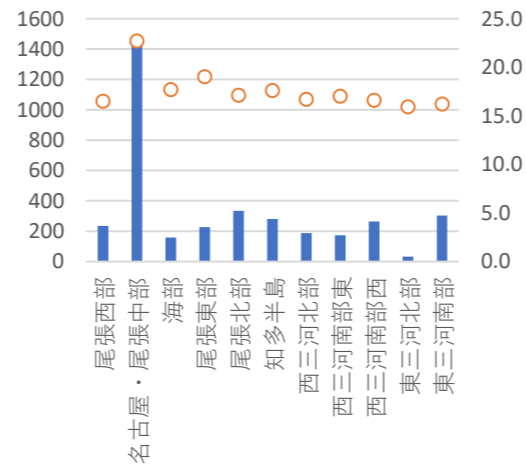
縦棒は医療機関数／  
散布図は万対比（県平均20.7）



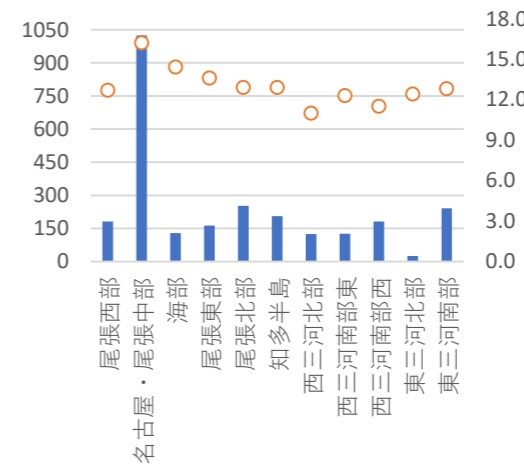
縦棒は医療機関数／  
散布図は万対比（県平均9.6）



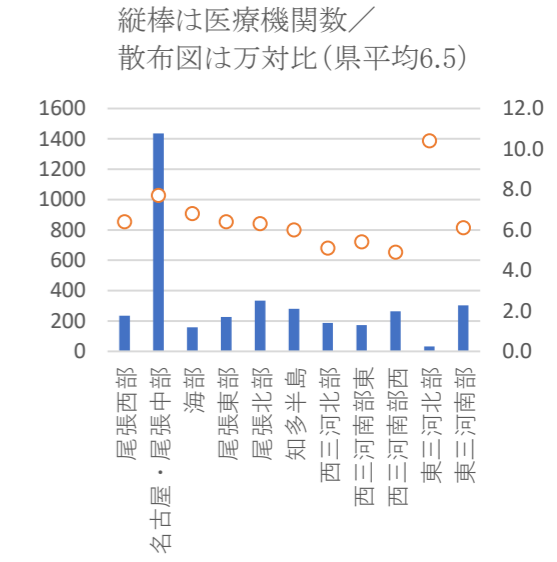
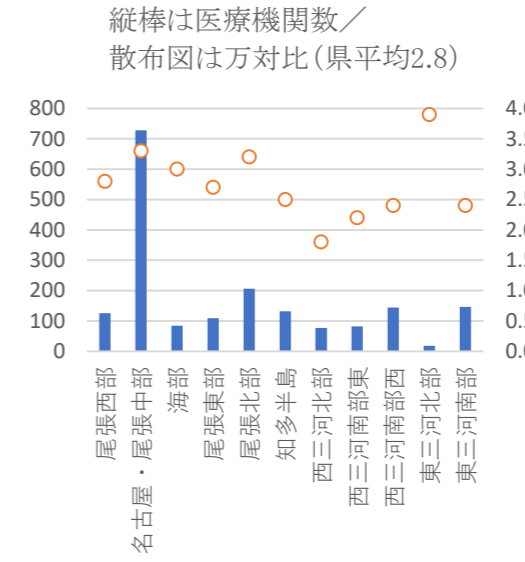
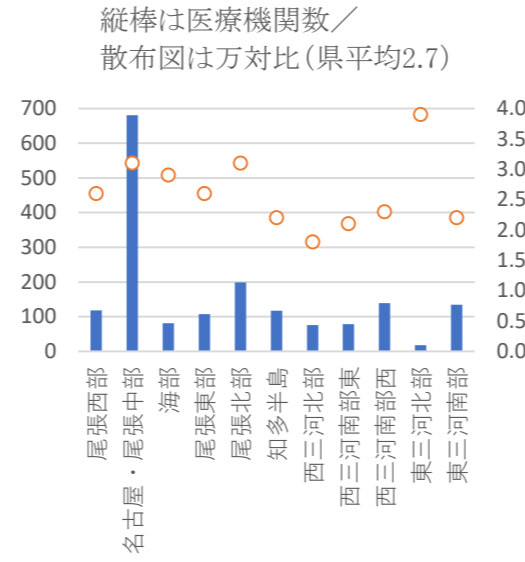
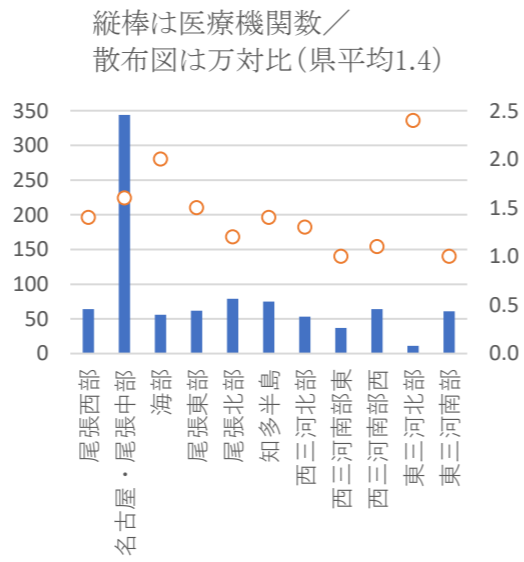
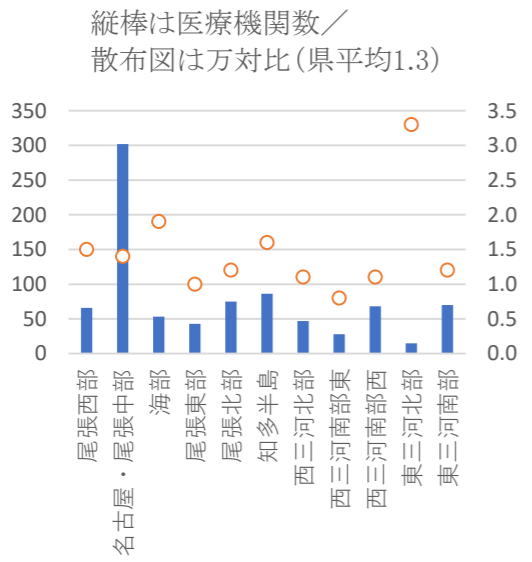
縦棒は医療機関数／  
散布図は万対比（県平均18.9）



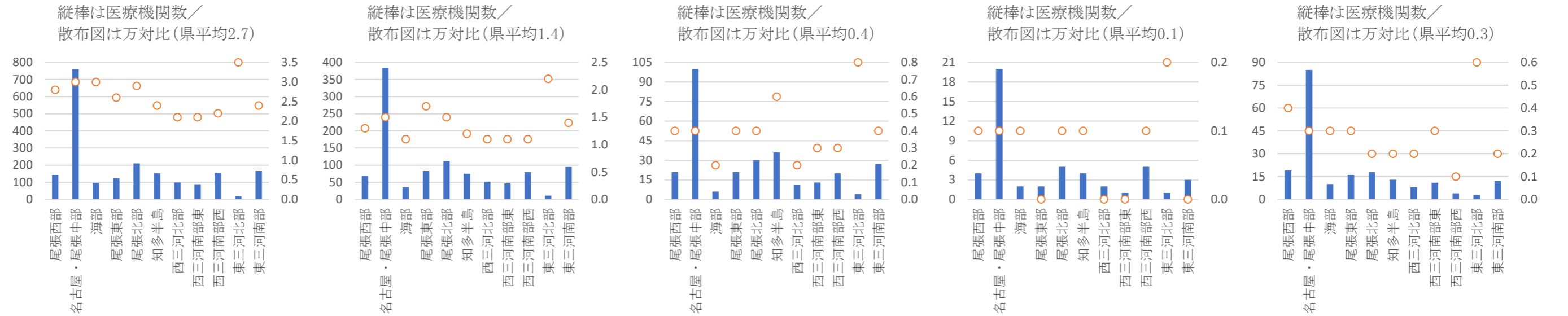
縦棒は医療機関数／  
散布図は万対比（県平均13.8）



医療圏	任意接種																													
	破傷風					ポリオ(急性灰白髄炎)					麻しん					風しん					季節性インフルエンザ									
	【年少人口以外(男女)】				医療圏ごとの順位	県平均との比較	【年少人口以外(男女)】				医療圏ごとの順位	県平均との比較	【年少人口以外(男女)】				医療圏ごとの順位	県平均との比較	【老年人口以外(男女)】				医療圏ごとの順位	県平均との比較						
	診療所	病院	計	万対比			診療所	病院	計	万対比			診療所	病院	計	万対比			診療所	病院	計	万対比			診療所	病院	計	万対比		
尾張西部	59	7	66	1.5	4位	○平均以上	58	6	64	1.4	5位	○平均以上	110	8	118	2.6	5位	●平均以下	118	8	126	2.8	5位	●平均以下	217	18	235	6.4	4位	●平均以下
名古屋・尾張中部	274	28	302	1.4	5位	○平均以上	308	36	344	1.6	3位	○平均以上	629	52	681	3.1	3位	○平均以上	670	58	728	3.3	2位	○平均以上	1,328	108	1,436	7.7	2位	○平均以上
海部	49	4	53	1.9	2位	○平均以上	54	2	56	2.0	2位	○平均以上	78	3	81	2.9	4位	○平均以上	81	3	84	3.0	4位	○平均以上	150	9	159	6.8	3位	○平均以上
尾張東部	36	7	43	1.0	10位	●平均以下	57	5	62	1.5	4位	○平均以上	97	10	107	2.6	6位	●平均以下	99	10	109	2.7	6位	●平均以下	210	17	227	6.4	5位	●平均以下
尾張北部	65	10	75	1.2	6位	●平均以下	73	6	79	1.2	8位	●平均以下	185	14	199	3.1	2位	○平均以上	191	15	206	3.2	3位	○平均以上	310	24	334	6.3	6位	●平均以下
知多半島	78	8	86	1.6	3位	○平均以上	68	7	75	1.4	6位	○平均以上	109	8	117	2.2	9位	●平均以下	124	8	132	2.5	7位	●平均以下	262	18	280	6.0	8位	●平均以下
西三河北部	42	5	47	1.1	9位	●平均以下	47	6	53	1.3	7位	●平均以下	68	8	76	1.8	11位	●平均以下	69	8	77	1.8	11位	●平均以下	172	16	188	5.1	10位	●平均以下
西三河南部東	23	5	28	0.8	11位	●平均以下	31	6	37	1.0	11位	●平均以下	71	7	78	2.1	10位	●平均以下	75	7	82	2.2	10位	●平均以下	160	14	174	5.4	9位	●平均以下
西三河南部西	57	11	68	1.1	8位	●平均以下	56	8	64	1.1	9位	●平均以下	126	13	139	2.3	7位	●平均以下	129	15	144	2.4	9位	●平均以下	242	21	263	4.9	11位	●平均以下
東三河北部	13	2	15	3.3	1位	○平均以上	9	2	11	2.4	1位	○平均以上	17	1	18	3.9	1位	○平均以上	17	1	18	3.9	1位	○平均以上	29	3	32	10.4	1位	○平均以上
東三河南部	52	18	70	1.2	7位	●平均以下	51	10	61	1.0	10位	●平均以下	114	20	134	2.2	8位	●平均以下	125	21	146	2.4	8位	●平均以下	269	35	304	6.1	7位	●平均以下
計	748	105	853	1.3			812	94	906	1.4			1,604	144	1,748	2.7			1,698	154	1,852	2.8			3,349	283	3,632	6.5		



医療圏	任意接種																													
	おたふくかぜ						A型肝炎						狂犬病						黄熱病						髄膜炎菌感染症					
	【全ての人口（男女）】				医療圏ごとの順位	県平均との比較	【全ての人口（男女）】				医療圏ごとの順位	県平均との比較	【全ての人口（男女）】				医療圏ごとの順位	県平均との比較	【全ての人口（男女）】				医療圏ごとの順位	県平均との比較						
	診療所	病院	計	万対比			診療所	病院	計	万対比			診療所	病院	計	万対比			診療所	病院	計	万対比			診療所	病院	計	万対比		
尾張西部	132	10	142	2.8	5位	○平均以上	66	2	68	1.3	6位	●平均以下	18	3	21	0.4	4位	○平均以上	4	0	4	0.1	3位	○平均以上	17	2	19	0.4	2位	○平均以上
名古屋・尾張中部	703	57	760	3.0	2位	○平均以上	355	29	384	1.5	3位	○平均以上	89	11	100	0.4	6位	○平均以上	18	2	20	0.1	2位	○平均以上	80	5	85	0.3	3位	○平均以上
海部	93	3	96	3.0	3位	○平均以上	35	1	36	1.1	9位	●平均以下	5	1	6	0.2	11位	●平均以下	2	0	2	0.1	7位	●平均以下	9	1	10	0.3	5位	○平均以上
尾張東部	113	10	123	2.6	6位	●平均以下	73	10	83	1.7	2位	○平均以上	17	4	21	0.4	3位	○平均以上	2	0	2	0.0	9位	●平均以下	13	3	16	0.3	4位	○平均以上
尾張北部	199	11	210	2.9	4位	○平均以上	103	9	112	1.5	4位	○平均以上	26	4	30	0.4	5位	○平均以上	5	0	5	0.1	5位	○平均以上	15	3	18	0.2	7位	●平均以下
知多半島	142	10	152	2.4	7位	●平均以下	67	8	75	1.2	7位	●平均以下	29	7	36	0.6	2位	○平均以上	4	0	4	0.1	6位	●平均以下	11	2	13	0.2	8位	●平均以下
西三河北部	90	9	99	2.1	11位	●平均以下	46	6	52	1.1	11位	●平均以下	9	2	11	0.2	10位	●平均以下	2	0	2	0.0	10位	●平均以下	7	1	8	0.2	10位	●平均以下
西三河南部東	81	7	88	2.1	10位	●平均以下	41	6	47	1.1	10位	●平均以下	11	2	13	0.3	8位	●平均以下	1	0	1	0.0	11位	●平均以下	8	3	11	0.3	6位	●平均以下
西三河南部西	139	16	155	2.2	9位	●平均以下	67	13	80	1.1	8位	●平均以下	13	7	20	0.3	9位	●平均以下	3	2	5	0.1	4位	○平均以上	4	0	4	0.1	11位	●平均以下
東三河北部	16	2	18	3.5	1位	○平均以上	8	3	11	2.2	1位	○平均以上	3	1	4	0.8	1位	○平均以上	1	0	1	0.2	1位	○平均以上	2	1	3	0.6	1位	○平均以上
東三河南部	146	20	166	2.4	8位	●平均以下	80	15	95	1.4	5位	●平均以下	21	6	27	0.4	7位	○平均以上	3	0	3	0.0	8位	●平均以下	11	1	12	0.2	9位	●平均以下
計	1,854	155	2,009	2.7			941	102	1,043	1.4			241	48	289	0.4			45	4	49	0.1			177	22	199	0.3		



資料：愛知県地域保健医療計画／第4部 外来医療計画の推進（愛知県外来医療計画）

愛知県医療機能情報公表システム（令和4（2022）年度愛知県医療計画課調査）

注．万対比は、あいちの人口から2022年10月1日現在の男女別年齢3区分別人口（年少人口（15歳未満人口）、生産年齢人口（15～64歳人口）、老年人口（65歳以上人口））を用いています。（愛知県県民文化局統計課）