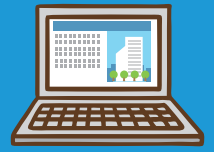


「あいち健康経営ネット」から 愛知県健康経営推進企業の 登録をしよう!!



「愛知県健康経営推進企業」として登録いただくと、取組内容等が「あいち健康経営ネット」に掲載されます。また、年1回、登録した企業・団体の中から優れた取組を行っている法人を表彰する（あいち健康経営アワード）ほか、様々なメリットがあります。

登録対象／愛知県内に本社（本部）又は主たる事業所をおく企業・団体

登録すると
こんなメリットが…

企業のイメージUPに
貢献できます!



取引先企業への
信頼度が増す



就職活動中の
学生にアピール
できる



愛知県中小企業
融資制度等の
対象となる



愛知県
健康経営推進
企業マークが
使用できる



詳しくは裏面をチェック!



愛知県健康経営推進企業へ登録すると 自社の取組をPRできます!

あいち健康経営ネット内で
自社の紹介ページから健康経営の取組を
具体的にPRできます。



会社の基本情報はもちろん、健康経営に関する
自社のセールスポイントが掲載できます!

健康経営の取組について、様々な項目を記載できるので
自社のイメージUPが図れます!

自社にあった取組を
参考にしよう!



マイページより
掲載内容の更新・修正
ができるので
最新情報を
PRできます!

登録方法



STEP 1 仮登録

必要項目のチェックと
メールアドレスを入力

STEP 4 必要書類の送付

WEBでの申請後、必要に応じ資料を
メール等で送付します

STEP 2 ログイン

メールアドレスに届くURLに
アクセスしてログイン

STEP 5 審査

申請内容を愛知県にて審査します

STEP 3 情報の入力・申請

基本情報や取組状況などを入力して
申請します

STEP 6 登録完了

申請が承認されるとマイページに
ログインできるようになります

詳しくはWEBをご覧ください

登録はこちらから

あいち健康経営ネット



<https://www.kenko-keiei.pref.aichi.jp>

あいち健康経営ネット

検索

※「健康経営®」は、NPO法人健康経営研究会の登録商標です。

●お問い合わせ先

愛知県保健医療局健康医務部
健康対策課健康づくりグループ
〒460-8501 名古屋市中区三の丸三丁目1番2号
TEL:052-954-6269(ダイヤルイン)

