

愛知県埋蔵文化財調査センター 春の特別公開 2025

収蔵庫に眠る

逸品たち

5

～石と玉の世界～

2025 3.29(土)-4.11(金)

(4.5(土)、6(日)は休館日)

開館時間 9:00-16:00 入館無料

会場 愛知県埋蔵文化財調査センター



公式サイトは
こちら



※岩偶はすべて実寸大

同時開催

しんはっけんでん
やとみ新発見展” 2025

はくつめいせんでん
あいち発掘銘泉展

県内初出土！
だこうけん
蛇行剣も特別に展示

公益財団法人愛知県教育・スポーツ振興財団
愛知県埋蔵文化財センター主催

収蔵庫に眠る 逸品たち

5

～石と玉の世界～

愛知県埋蔵文化財調査センターにある3万箱以上の遺物の中から逸品を展示する「収蔵庫に眠る逸品たち」展。5回目となる今回は、石と玉がテーマです。2.5万年前のヤリから、1500年前のアクセサリーまで。収蔵庫に眠る逸品たちが、みなさんを待っています。

特別開館日

3月29日(土)、30日(日)は特別に開館してさまざまなイベントを開催します。隣接する弥富市総合社会教育センターで行われる「やとみ桜まつり」とあわせてぜひお越しください。

開館時間 9:00～16:00

イベント

火起こし体験

両日 10:00～15:30

展示解説

両日 ①11:00～②14:00～

※事前申込不要、参加費無料

同時開催

「やとみ新発見展」2025

令和6年度に行われた発掘調査の成果を速報展示します。

「あいち発掘銘泉展」

愛知県内の遺跡から出土した井戸について特集します。

アクセス

- 近鉄「弥富駅」下車 徒歩18分 車5分
- JR(関西本線)・名鉄(尾西線)「弥富駅」下車 徒歩18分
- きんちゃんバス(弥富市コミュニティバス)
「近鉄弥富駅南口」から「前ヶ須西」下車すぐ
- 木曽崎町自主運行バス「近鉄弥富駅」から「前ヶ須」下車すぐ
- お車でお越しの際は、建物前の駐車場をお使いください

愛知県埋蔵文化財調査センター

愛知県弥富市前ヶ須町野方 802-24

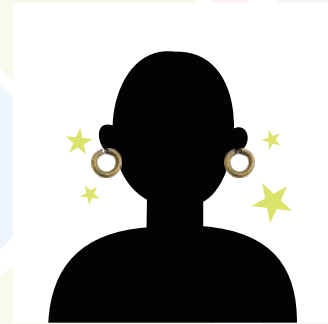
TEL 0567-67-4164

公式HP

<https://www.pref.aichi.jp/soshiki/maizobunkazai/>



銅鐸はどうやって鳴らすのかな？



金色のイヤリング、特別公開！

※3月29日(日)、30日(日)のみ

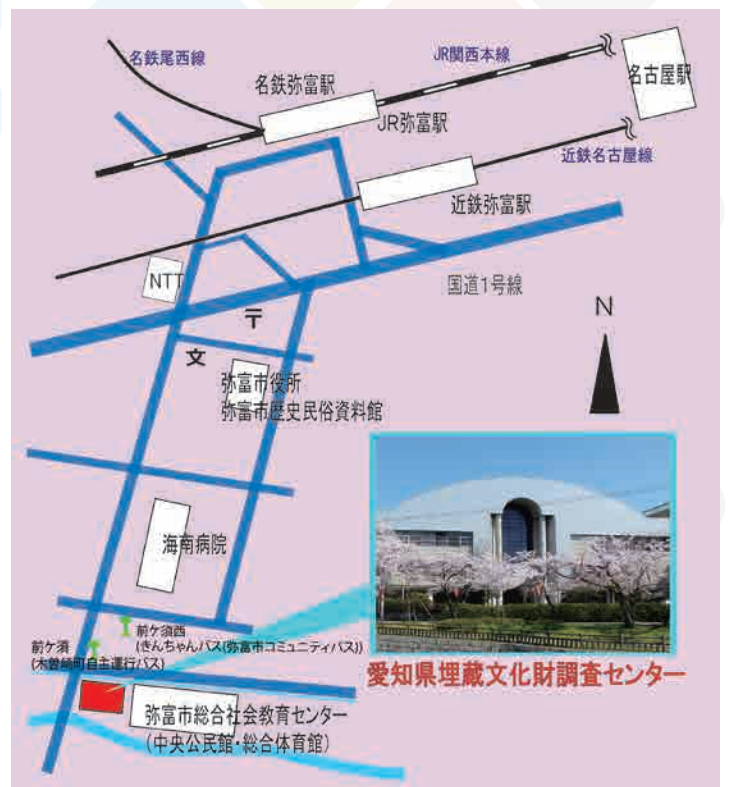


岩偶と遊ぼう！

石でできた人形、岩偶の3Dデータを大公開！スマートフォンからお楽しみいただけます

※館内にフリーwifiはありません。

通信費は各自でご負担ください。



愛知県埋蔵文化財調査センター