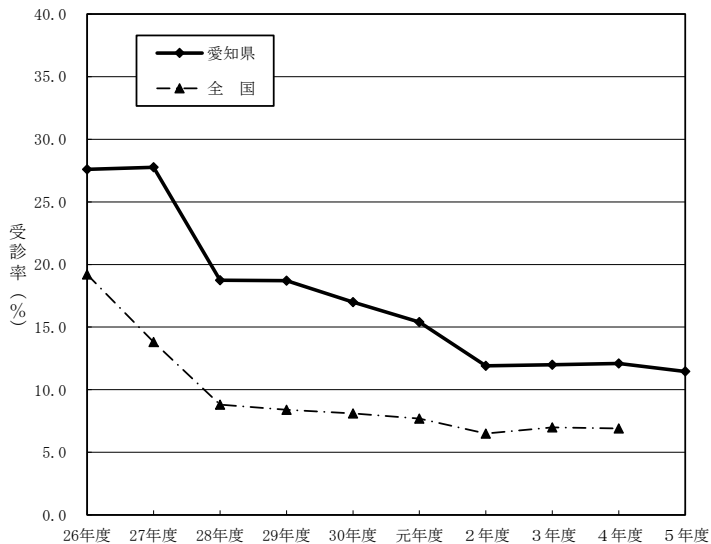


令和5年度大腸がん検診結果

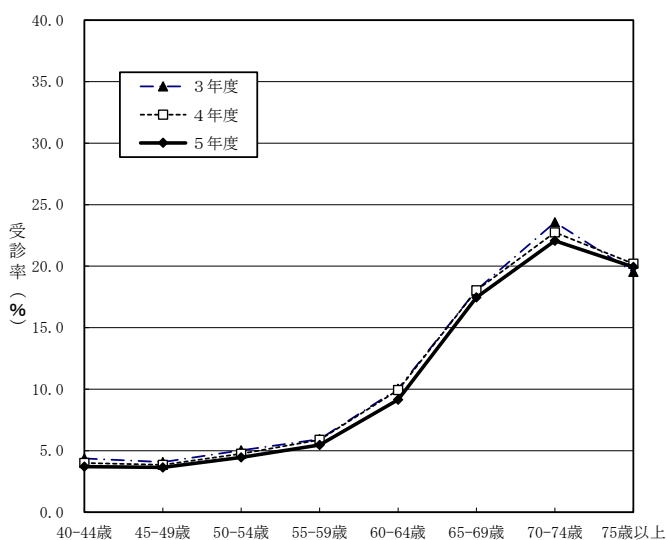
図33 大腸がん検診受診率の推移



	26年度	27年度	28年度	29年度	30年度	元年度	2年度	3年度	4年度	5年度
愛知県	27.6	27.8	18.7	18.7	17.0	15.4	11.9	12.0	12.1	11.5
全国	19.2	13.8	8.8	8.4	8.1	7.7	6.5	7.0	6.9	—

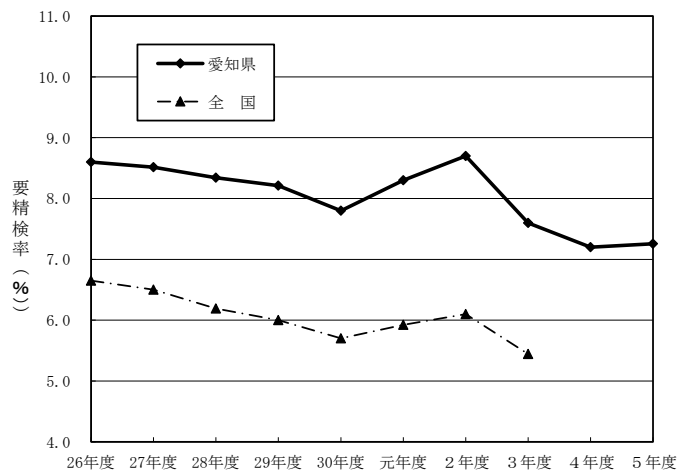
(注) 全国の値は厚生労働省の「地域保健・健康増進事業報告」より引用

図34 年齢階級別受診率の推移



	40-44歳	45-49歳	50-54歳	55-59歳	60-64歳	65-69歳	70-74歳	75歳以上
3年度	4.4	4.1	5.0	5.9	10.0	18.0	23.6	19.5
4年度	4.0	3.8	4.7	5.9	9.9	18.0	22.7	20.2
5年度	3.7	3.6	4.4	5.5	9.2	17.5	22.1	19.9

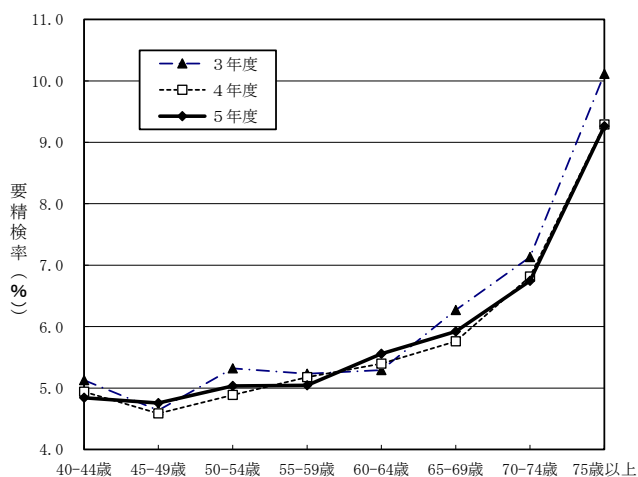
図35 大腸がん検診要精検率の推移



	26年度	27年度	28年度	29年度	30年度	元年度	2年度	3年度	4年度	5年度
愛知県	8.6	8.5	8.3	8.2	7.8	8.3	8.7	7.6	7.2	7.3
全国	6.7	6.5	6.2	6.0	5.7	5.9	6.1	5.4	—	—

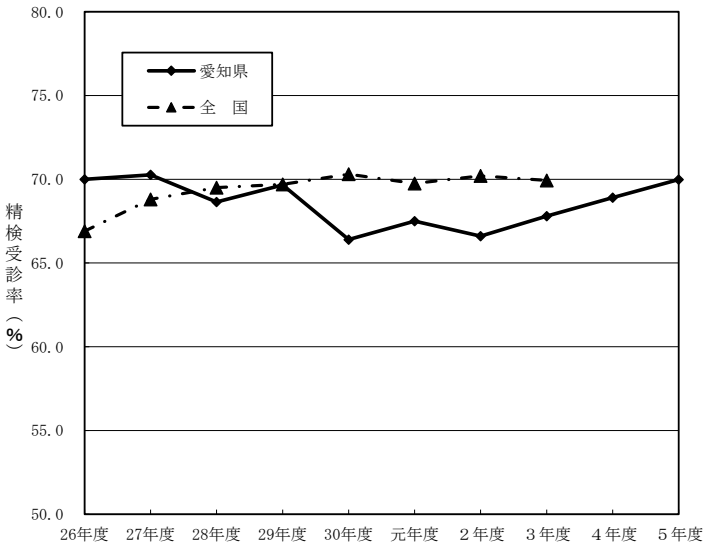
(注) 全国の値は厚生労働省の「地域保健・健康増進事業報告」より引用

図36 年齢階級別要精検率の推移



	40-44歳	45-49歳	50-54歳	55-59歳	60-64歳	65-69歳	70-74歳	75歳以上
3年度	5.1	4.6	5.3	5.2	5.3	6.3	7.1	10.1
4年度	4.9	4.6	4.9	5.2	5.4	5.8	6.8	9.3
5年度	4.8	4.8	5.0	5.0	5.6	5.9	6.7	9.3

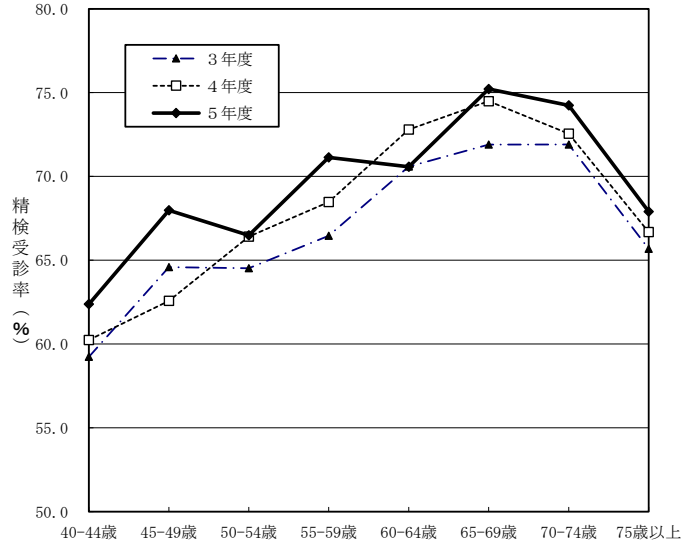
図37 大腸がん検診精検受診率の推移



	26年度	27年度	28年度	29年度	30年度	元年度	2年度	3年度	4年度	5年度
愛知県	70.0	70.3	68.6	69.7	66.4	67.5	66.6	67.8	68.9	70.0
全国	66.9	68.8	69.5	69.7	70.3	69.8	70.2	69.9	—	—

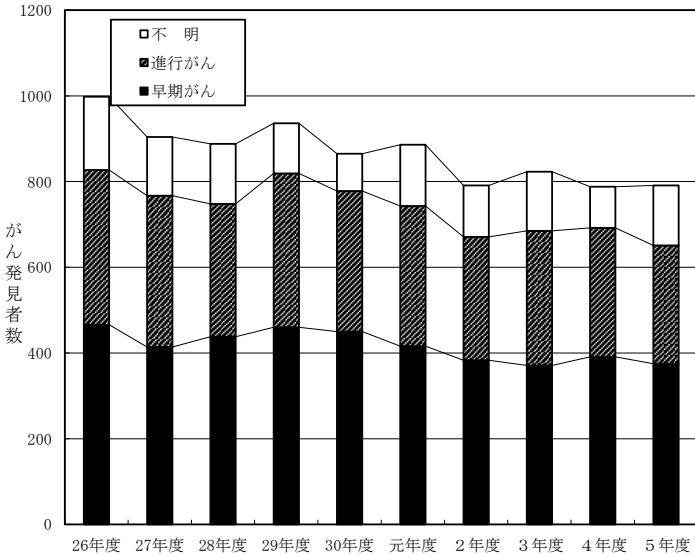
(注) 全国の値は厚生労働省の「地域保健・健康増進事業報告」より引用

図38 年齢階級別精検受診率の推移



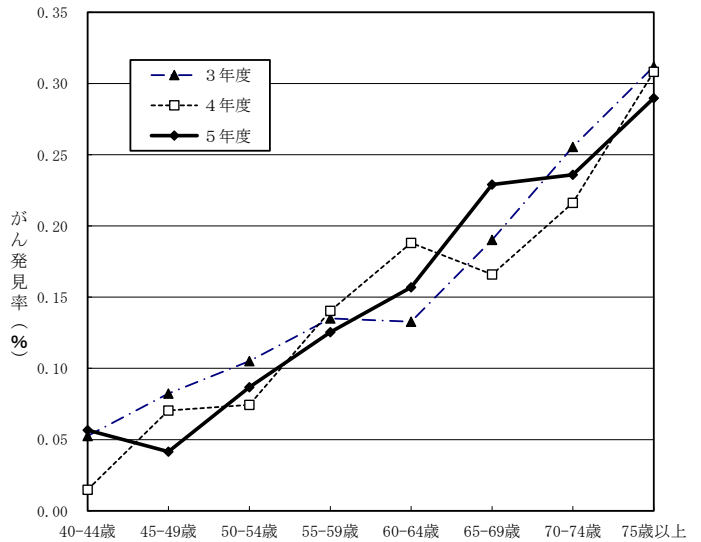
	40-44歳	45-49歳	50-54歳	55-59歳	60-64歳	65-69歳	70-74歳	75歳以上
3年度	59.2	64.6	64.5	66.5	70.6	71.9	71.9	65.7
4年度	60.2	62.6	66.4	68.5	72.8	74.5	72.6	66.7
5年度	62.4	68.0	66.5	71.1	70.6	75.2	74.2	67.9

図39 大腸がん発見者数の推移



	26年度	27年度	28年度	29年度	30年度	元年度	2年度	3年度	4年度	5年度
早期がん	466	414	438	460	450	416	383	371	391	375
進行がん	361	353	310	359	328	327	288	314	301	276
不明	171	137	140	117	87	143	120	138	96	140
早期がんの割合	47.0	45.8	49.3	49.1	52.0	47.0	48.4	45.1	49.6	47.4

図40 年齢階級別大腸がん発見率の推移



	40-44歳	45-49歳	50-54歳	55-59歳	60-64歳	65-69歳	70-74歳	75歳以上
3年度	0.053	0.082	0.105	0.135	0.133	0.190	0.255	0.312
4年度	0.015	0.070	0.074	0.140	0.188	0.166	0.216	0.308
5年度	0.057	0.042	0.087	0.125	0.157	0.229	0.236	0.290