

地番区域見出

大字諸輪
字上録

請 求 部	所 在		愛知郡東郷町大字諸輪字上鉾				地 番		68番	
出 力 尺	1/500	精 度 区 分	甲 一	座 標 系 番 号 又 は 記 号	Ⅶ	分 類	地図(法第 1 4 条第 1 項)		種 類	法務局作成地図
作 成 年 月 日	平成16年3月19日				備 付 年 月 日 (原図)	平成16年4月21日			補 事 記 項	

これは地図に記録されている内容を証明した書面である。

(名古屋法務局名東出張所管轄)

令和7年4月23日

名古屋法務局

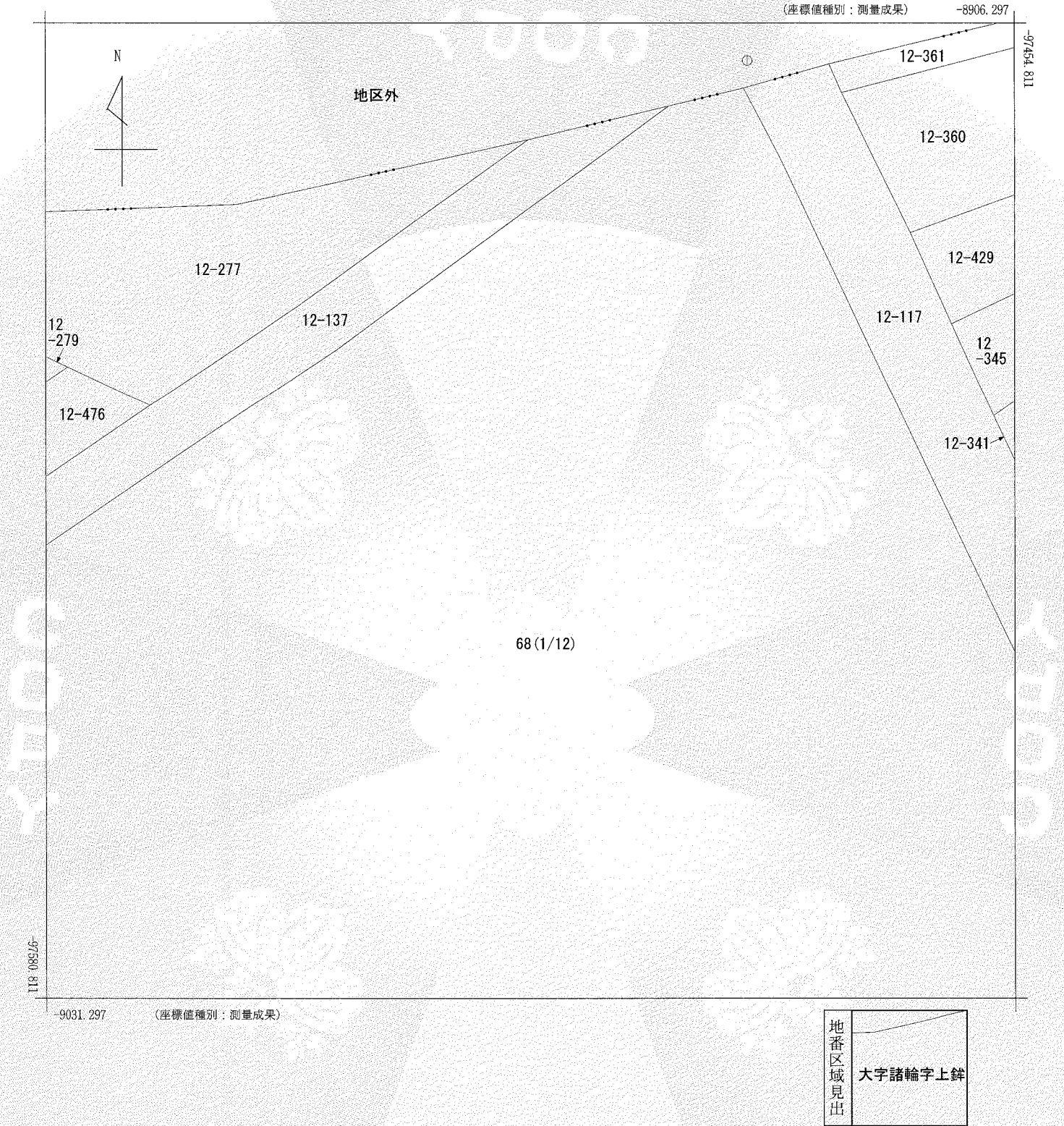
請求番号：21-1

(1/12)

登記官

伊藤祐一

公
用



請求部	所在	愛知郡東郷町大字諸輪字上鉾					地番	68番		
出力尺	1/500	精度区分	甲一	座標系番号又は記号	Ⅶ	分類	地図(法第14条第1項)		種類	法務局作成地図
作成年月日	平成16年3月19日				備付年月日(原図)	平成16年4月21日			補記事項	

これは地図に記録されている内容を証明した書面である。

(名古屋法務局名東出張所管轄)

令和7年4月23日

名古屋法務局

請求番号：21-1

(2/12)

登記官

伊藤祐一

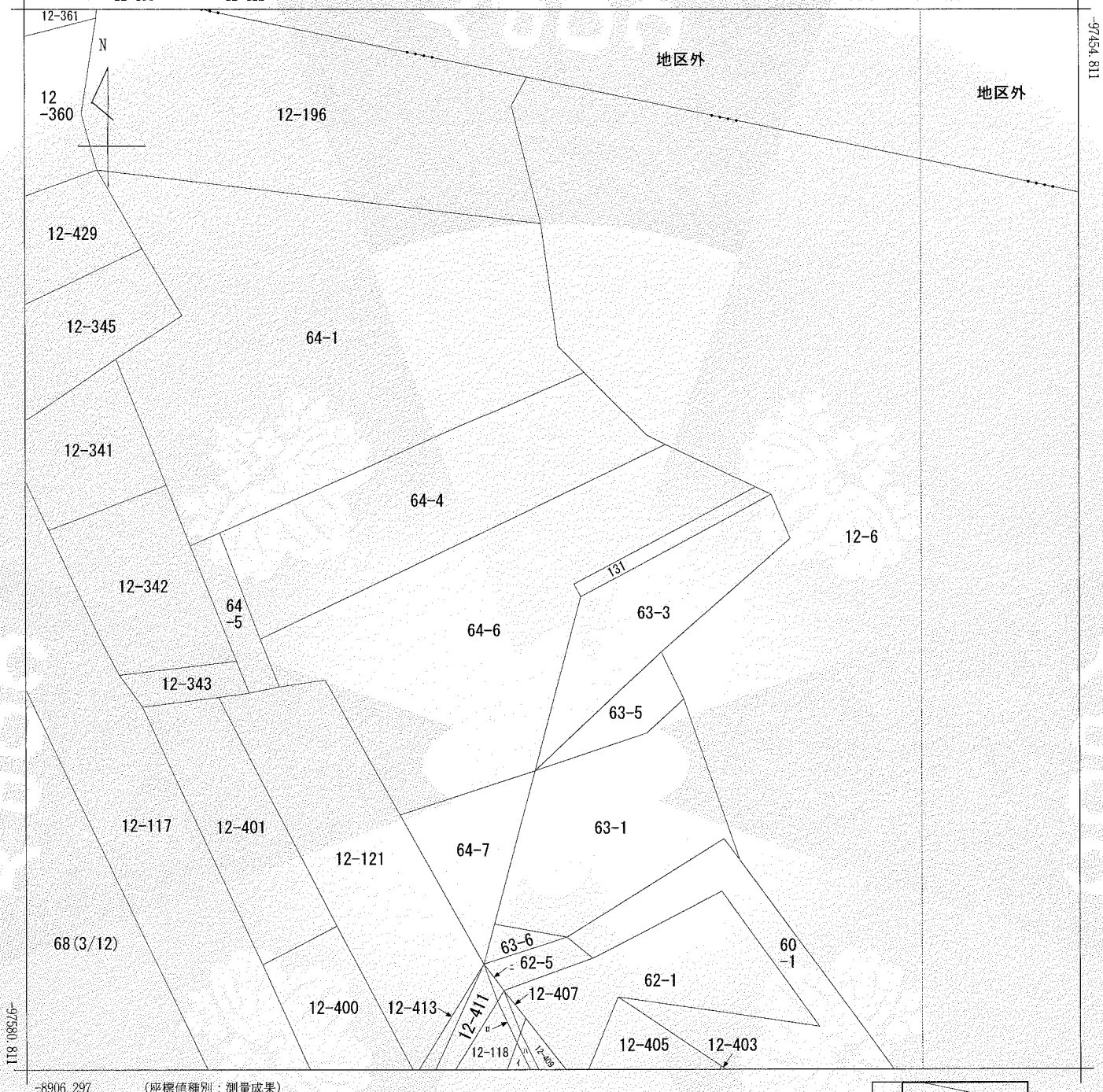


イ 12-385
ロ 12-408

ハ 12-410
ニ 12-412

(座標値種別：測量成果)

-8781.297



地番区域見出
大字諸輪字上鉾

請求部	所 在	愛知郡東郷町大字諸輪字上鉾					地 番	68番		
出力縮尺	1/500	精度区分	甲一	座標系番号又は記号	Ⅶ	分類	地図(法第 1 4 条第 1 項)		種類	法務局作成地図
作成年月日	平成16年3月19日				備付年月日(原図)	平成16年4月21日			補記事項	

これは地図に記録されている内容を証明した書面である。

(名古屋法務局名東出張所管轄)

令和7年4月23日

名古屋法務局

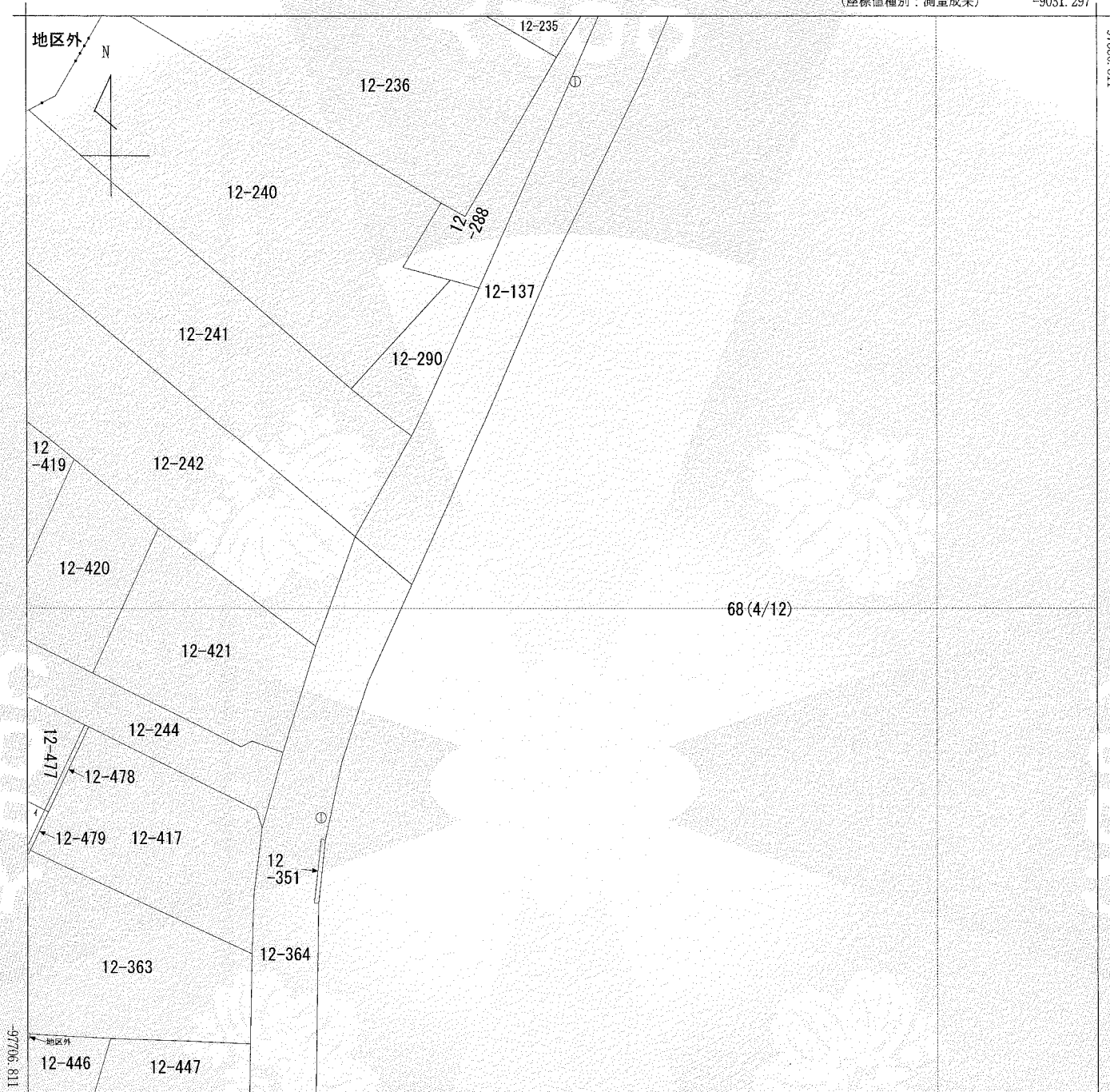
請求番号：21-1

(3/12)

登記官

伊藤祐一





-9156.297

(座標値種別：測量成果)

地番区域見出

大字諸輪字上鉢

請求部分	所在	愛知郡東郷町大字諸輪字上鉢				地番	68番			
出力尺	1/500	精度区分	甲一	座標系番号又は記号	Ⅶ	分類	地図(法第14条第1項)		種類	法務局作成地図
作成年月日	平成16年3月19日			備付年月日(原図)	平成16年4月21日			補記事項		

これは地図に記録されている内容を証明した書面である。

(名古屋法務局名東出張所管轄)

令和7年4月23日

名古屋法務局

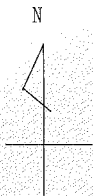
請求番号：21-1

(4/12)

登記官

伊藤祐一





68 (5/12)

-97706.811

-9031.297 (座標値種別：測量成果)

地番区域見出
大字諸輪字上鉾

請求部分	所在	愛知郡東郷町大字諸輪字上鉾				地番	68番			
出力尺	1/500	精度区分	甲一	座標系番号又は記号	Ⅶ	分類	地図(法第14条第1項)		種類	法務局作成地図
作成年月日	平成16年3月19日			備付年月日(原図)	平成16年4月21日			補記事項		

これは地図に記録されている内容を証明した書面である。

(名古屋法務局名東出張所管轄)

令和7年4月23日

名古屋法務局

請求番号：21-1

(5/12)

登記官

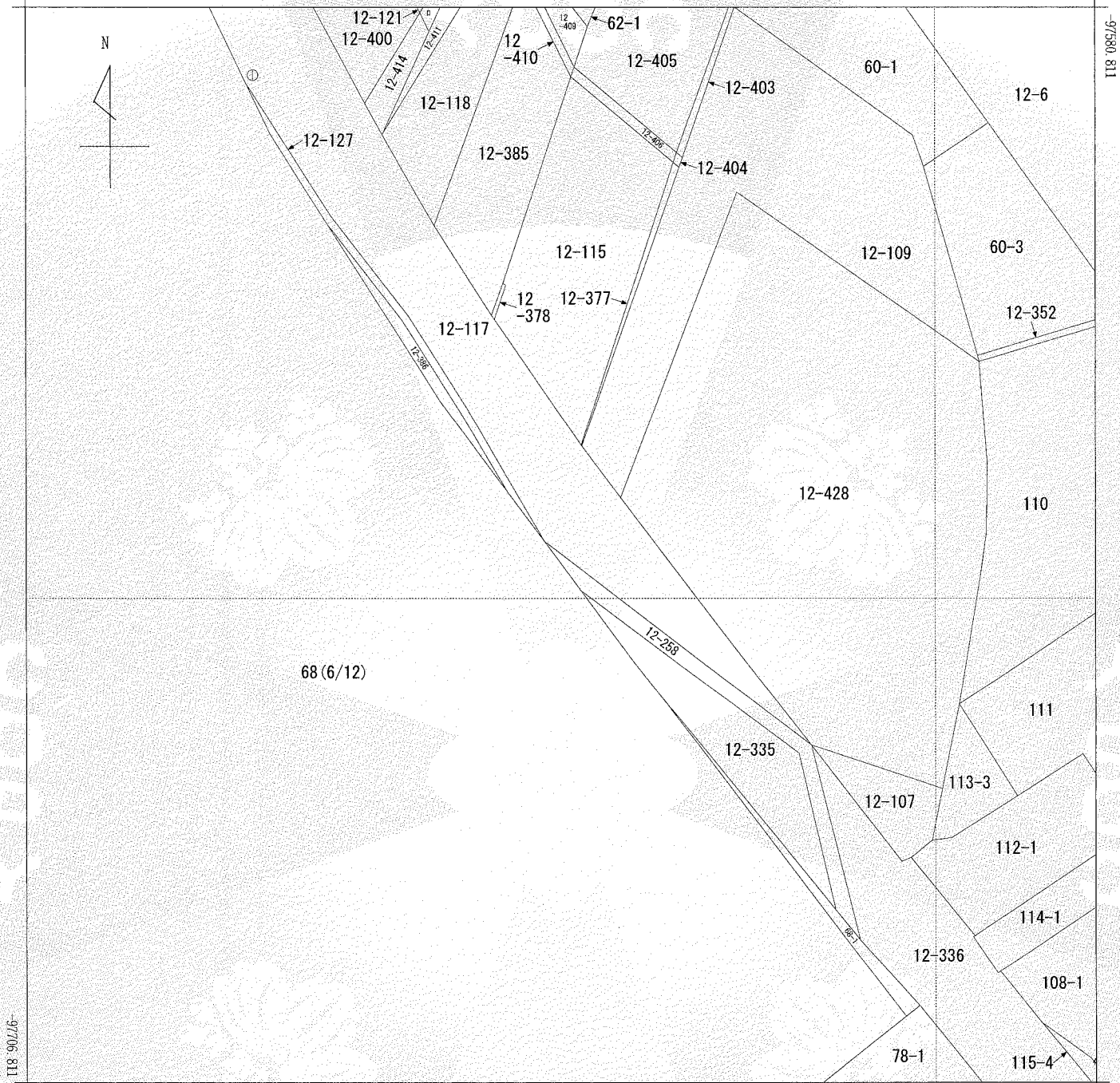
伊藤祐一



115-3
12-413

(座標値種別：測量成果)

-8781.297



-8906.297

(座標値種別：測量成果)

地番
区域見出

大字諸輪字上鉾

請 求 部 分	所 在		愛知郡東郷町大字諸輪字上鉾				地 番		68番		
出 力 尺 寸	1/500		精 度 区 分	甲一	座標系番号又は記号	Ⅶ	分 類	地図(法第 1 4 条第 1 項)		種 類	法務局作成地図
作 成 年 月 日	平成16年3月19日					備 付 年 月 日 (原図)	平成16年4月21日		補 事 記 項		

これは地図に記録されている内容を証明した書面である。

(名古屋法務局名東出張所管轄)

令和7年4月23日

名古屋法務局

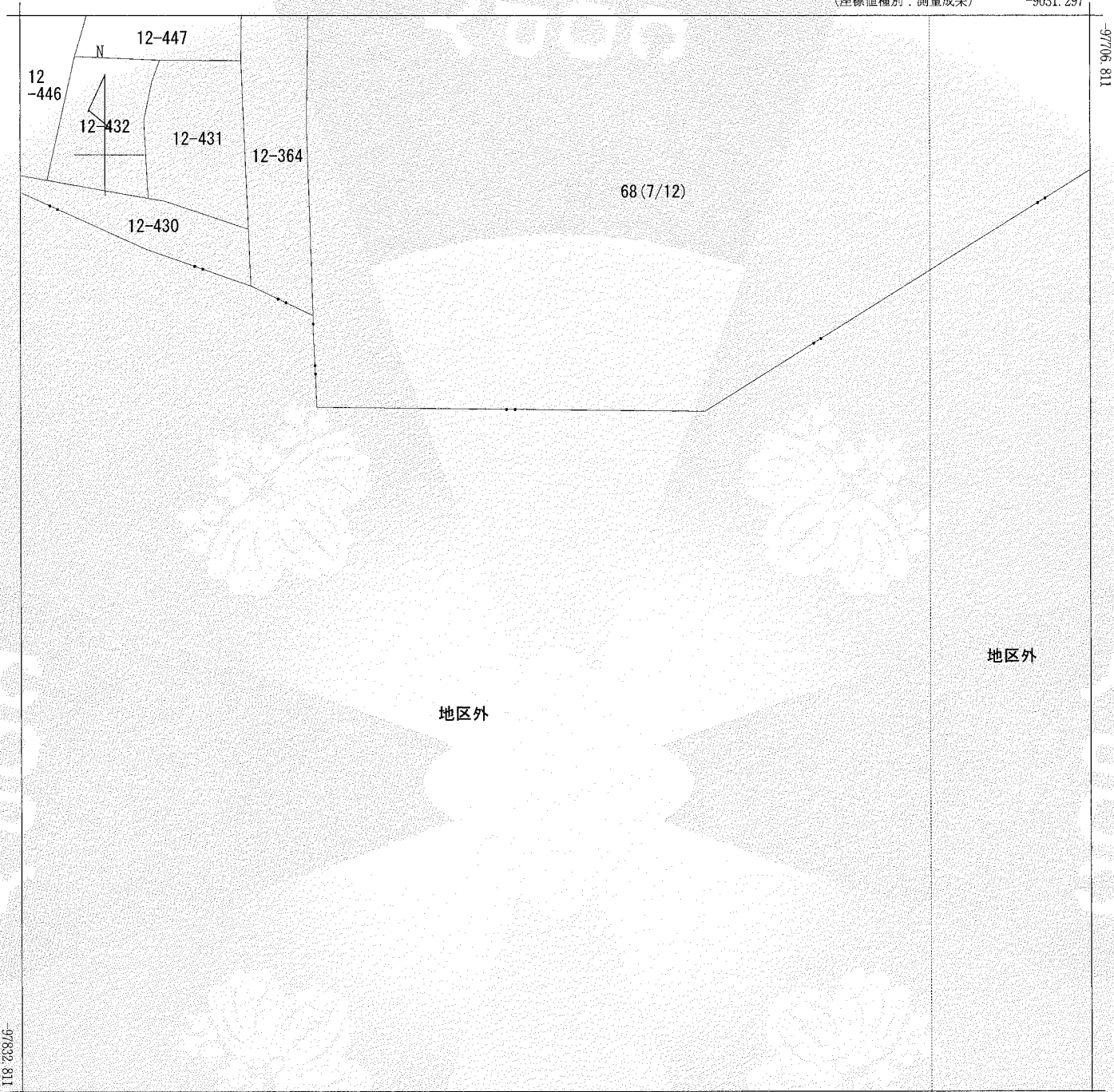
請求番号：21-1

(6/12)

登記官

伊藤祐一





地区外

地区外

-9156.297 (座標値種別：測量成果)

地番区域見出	大字諸輪字上鉾

請求部	所在	愛知郡東郷町大字諸輪字上鉾				地番	68番			
出力尺	1/500	精度区分	甲一	座標系番号又は記号	Ⅶ	分類	地図(法第14条第1項)		種類	法務局作成地図
作成年月日	平成16年3月19日			備付年月日(原図)	平成16年4月21日			補記事項		

これは地図に記録されている内容を証明した書面である。

(名古屋法務局名東出張所管轄)

令和7年4月23日

名古屋法務局

請求番号：21-1
(7/12)

登記官

伊藤祐一



N

68 (8/12)

地区外

-97892.811

-9031.297 (座標値種別：測量成果)

大字諸輪
字上録

地番区域見出

請 求 部 分	所 在	愛知郡東郷町大字諸輪字上鉾					地 番	68番		
出 力 尺 寸	1/500	精 度 区 分	甲 一	座 標 系 番 号 又 は 記 号	Ⅶ	分 類	地図(法第 1 4 条第 1 項)		種 類	法務局作成地図
作 成 年 月 日	平成16年3月19日				備 付 年 月 日 (原図)	平成16年4月21日		補 記 事 項		

これは地図に記録されている内容を証明した書面である。

(名古屋法務局名東出張所管轄)

令和7年4月23日

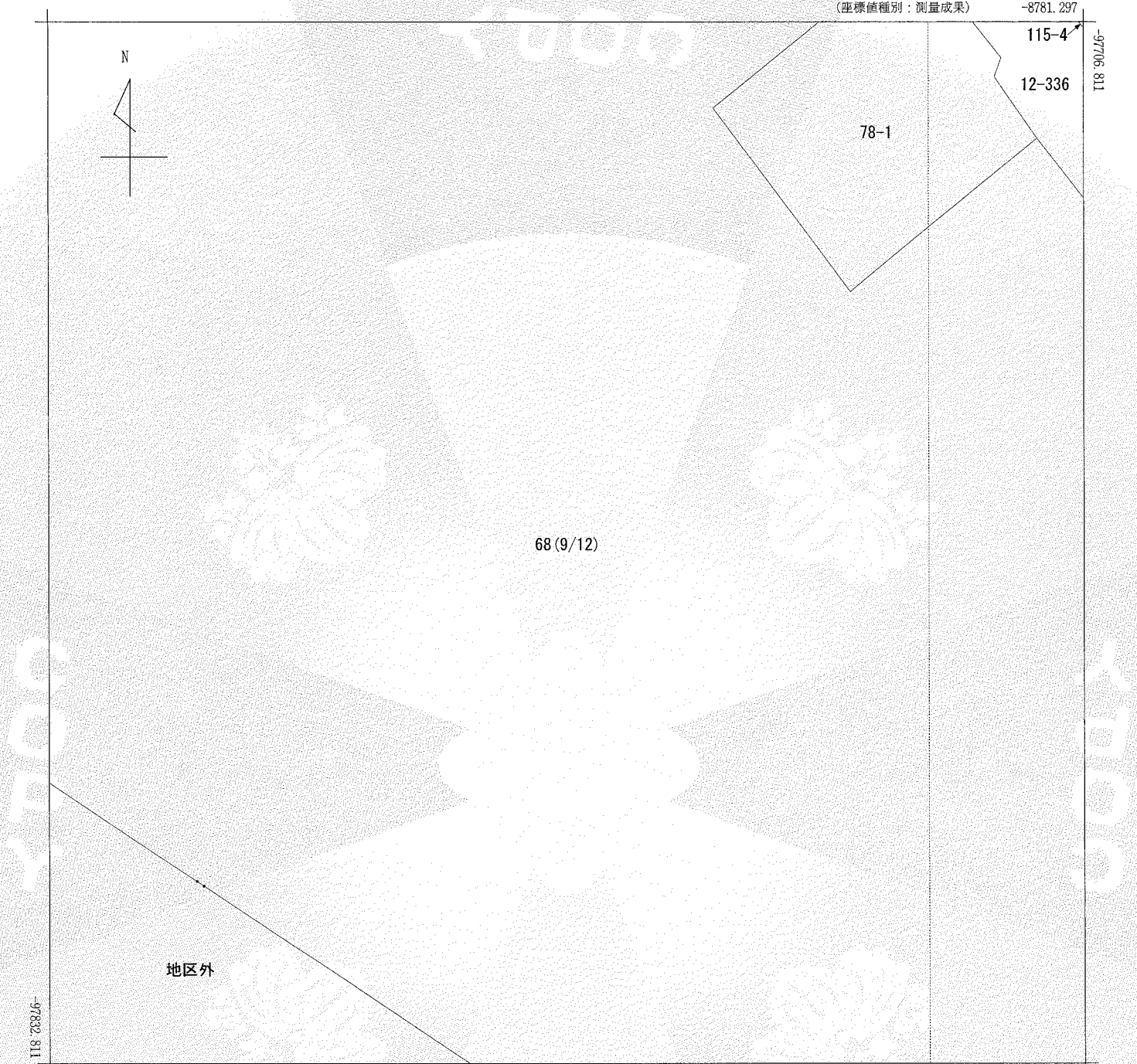
名古屋法務局

請求番号：21-1
(8/12)

登記官

伊藤祐一





地番区域見出
大字諸輪字上鉦

請 求 部 分	所 在	愛知郡東郷町大字諸輪字上鉦					地 番	68番		
出 力 尺 寸	1/500	精 度 区 分	甲一	座 標 系 番 号 又 は 記 号	Ⅶ	分 類	地図(法第 1 4 条第 1 項)		種 類	法務局作成地図
作 成 年 月 日	平成16年3月19日				備 付 年 月 日 (原図)	平成16年4月21日			補 記 事 項	

これは地図に記録されている内容を証明した書面である。

(名古屋法務局名東出張所管轄)

令和7年4月23日

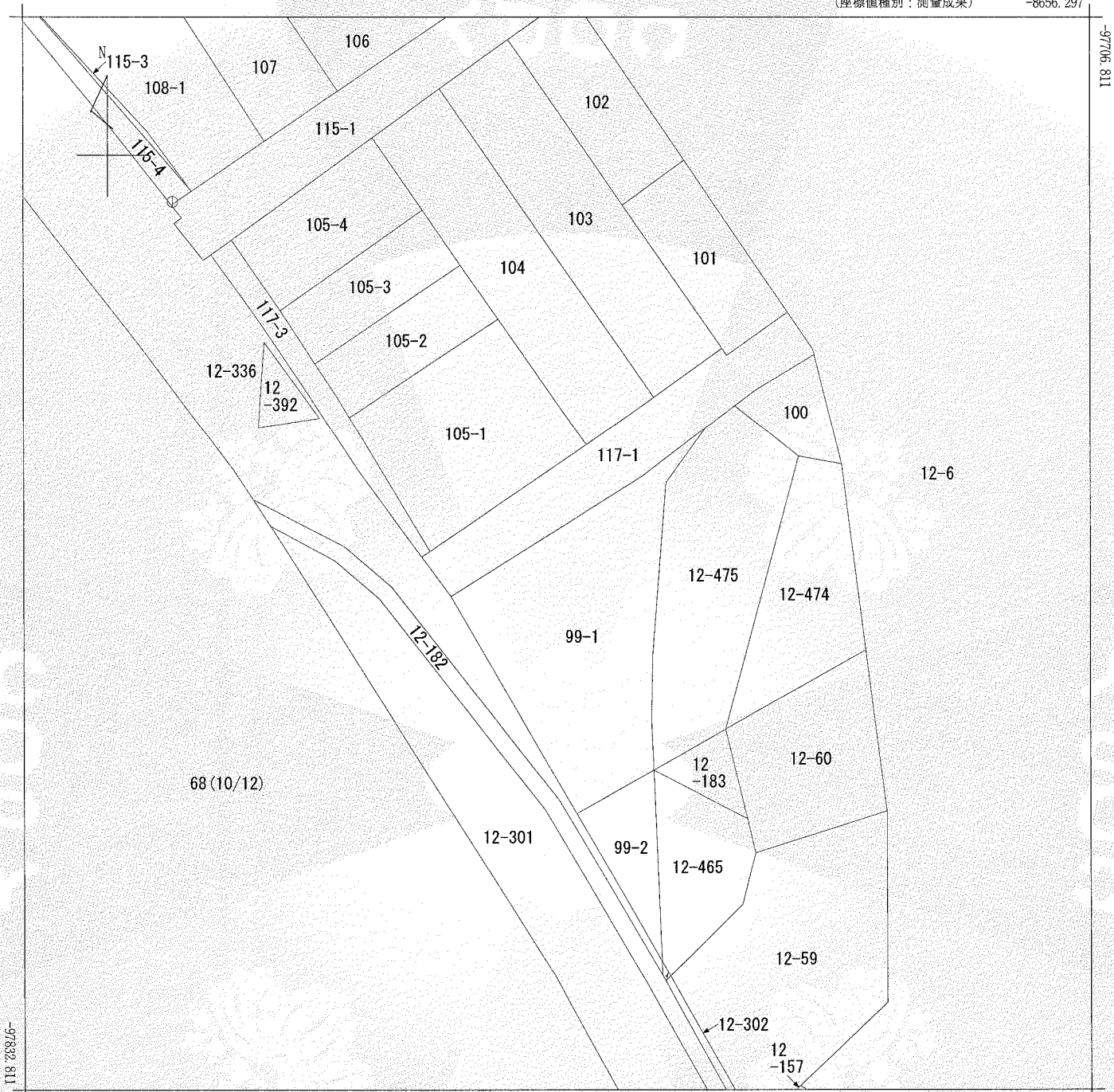
名古屋法務局

請求番号：21-1
(9/12)

登記官

伊藤祐一





-8761.297

(座標値種別：測量成果)

地番区域見出
大字諸輪字上鉢

請求部	所在	愛知郡東郷町大字諸輪字上鉢				地番	68番			
出力尺	1/500	精度区分	甲一	座標系番号又は記号	Ⅶ	分類	地図(法第14条第1項)		種類	法務局作成地図
作成年月日	平成16年3月19日			備付年月日(原図)	平成16年4月21日			補記事項		

これは地図に記録されている内容を証明した書面である。

(名古屋法務局名東出張所管轄)

令和7年4月23日

名古屋法務局

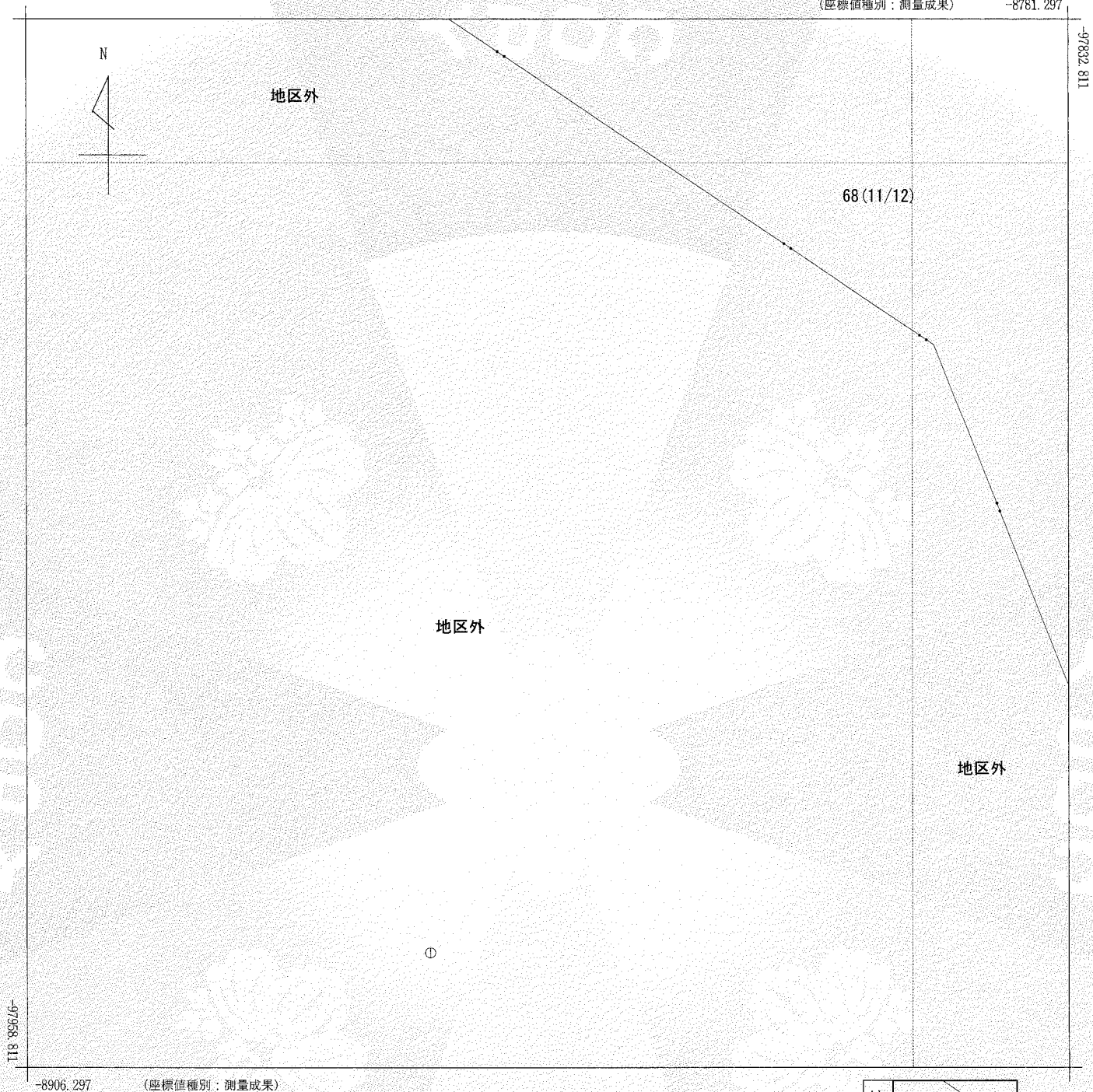
請求番号：21-1

(10/12)

登記官

伊藤祐一





請求部	所在	愛知郡東郷町大字諸輪字上鉾					地番	68番		
出力尺縮	1/500	精度区分	甲一	座標系番号又は記号	Ⅶ	分類	地図(法第14条第1項)		種類	法務局作成地図
作成年月日	平成16年3月19日				備付年月日(原図)	平成16年4月21日		補記事項		

これは地図に記録されている内容を証明した書面である。

(名古屋法務局名東出張所管轄)

令和7年4月23日

名古屋法務局

請求番号：21-1
(11/12)

登記官

伊藤祐一



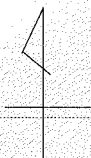
12-324
13-3

(座標値種別：測量成果)

-8656.297

-9782.811

N



68 (12/12)

地区外

-9782.811

-8781.297

(座標値種別：測量成果)

地番区域見出

大字諸輪字上鉦

請 求 部 分	所 在	愛知郡東郷町大字諸輪字上鉦					地 番	68番		
出 力 尺 寸	1/500	精 度 区 分	甲一	座標系 番号又は 記号	Ⅶ	分 類	地図(法第14条第1項)		種 類	法務局作成地図
作 成 年 月 日	平成16年3月19日				備 付 年 月 日 (原図)	平成16年4月21日			補 記 事 項	

これは地図に記録されている内容を証明した書面である。

(名古屋法務局名東出張所管轄)

令和7年4月23日

名古屋法務局

請求番号：21-1
(12/12)

登記官

伊藤祐一

