

医薬分業率の現状

(日本薬剤師会調べ)

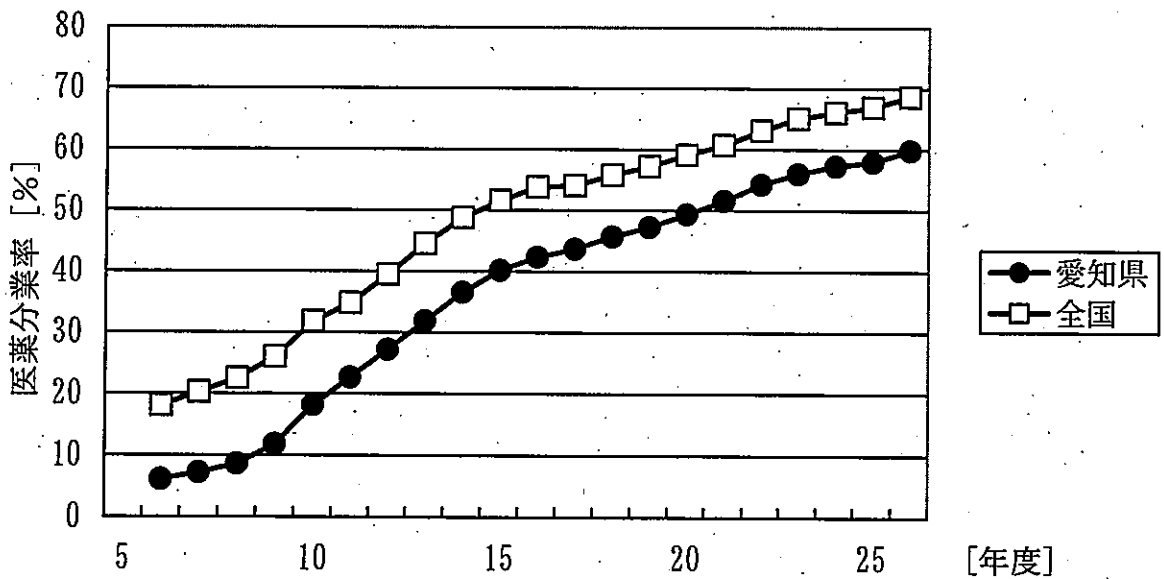
○全国の状況 (平成26年度)

順位	都道府県	医薬分業率 (%)
1	秋田県	84.2
2	神奈川県	79.6
3	新潟県	79.2
}		
37	愛知県	59.9
}		
45	京都府	50.7
46	和歌山県	46.1
47	福井県	45.0
}		
全 国		68.7

【近隣県】

順位	都道府県	医薬分業率 (%)
19	静岡県	72.3
32	岐阜県	64.4
36	三重県	60.1

○医薬分業率の推移 (愛知県、全国) (平成6年度～平成26年度)



医薬分業率の推移

(%)

年度	10	15	20	21	22	23	24	25	26
愛知県	18.2	40.2	49.4	51.6	54.3	56.0	57.3	58.0	59.9
全国	31.8	51.6	59.1	60.7	63.1	65.1	66.1	67.0	68.7

$$(\text{医薬分業率}) = (\text{処方箋受取率}) = \frac{\text{院外処方箋枚数}}{\text{総処方箋枚数}} \times 100 (\%)$$

処方箋受取率の推計「全保険(社保+国保+後期高齢者)」

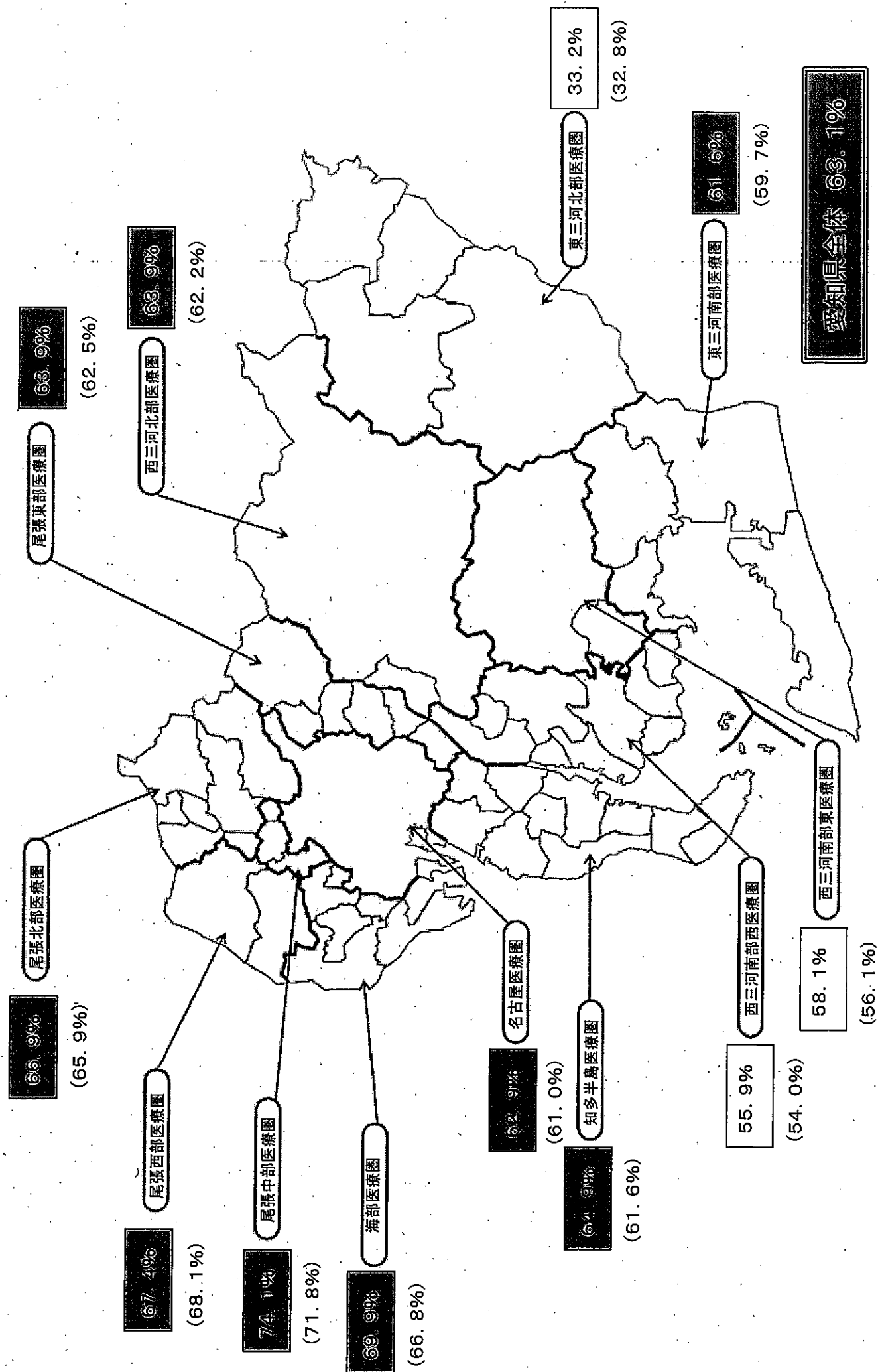
平成26年度 調剤分

	医科診療(入院外)		歯科診療		投薬対象数 E(B+D)	処方箋 枚数(F)	受取率F/E	
	診療実日数(A)	A×67.7% (B)	診療実日数(C)	C×10.2% (D)			本年度	前年度
	日	日	日	日	日	枚	%	%
北海道	60,005,436	40,623,680	16,064,491	1,638,578	42,262,258	32,713,502	77.4%	76.2%
青森	17,820,430	12,064,431	3,409,093	347,727	12,412,159	9,678,946	78.0%	75.5%
岩手	15,492,577	10,488,475	3,622,137	369,458	10,857,933	8,387,461	77.2%	75.6%
宮城	28,512,447	19,302,927	7,007,598	714,775	20,017,702	15,705,537	78.5%	77.2%
秋田	13,248,701	8,969,371	2,913,174	297,144	9,266,514	7,800,545	84.2%	82.8%
山形	15,399,709	10,425,603	3,366,670	343,400	10,769,003	7,608,721	70.7%	68.3%
福島	23,834,533	16,135,979	5,583,933	569,561	16,705,540	12,352,445	73.9%	72.9%
茨城	31,900,484	21,596,628	8,581,482	875,311	22,471,939	16,241,326	72.3%	70.5%
栃木	24,995,262	16,921,792	5,993,273	611,314	17,533,106	10,963,879	62.5%	60.5%
群馬	24,949,216	16,890,619	6,313,640	643,991	17,534,611	9,892,089	56.4%	54.6%
埼玉	78,386,900	53,067,931	22,442,087	2,289,093	55,357,024	40,013,460	72.3%	70.8%
千葉	66,876,686	45,275,516	19,377,424	1,976,497	47,252,014	34,519,496	73.1%	71.8%
東京	172,416,800	116,726,174	50,061,585	5,106,282	121,832,455	92,890,942	76.2%	75.2%
神奈川	105,018,010	71,097,193	28,283,001	2,884,866	73,982,059	58,906,814	79.6%	79.0%
新潟	27,185,882	18,404,842	7,003,955	714,403	19,119,246	15,151,668	79.2%	77.5%
富山	12,861,365	8,707,144	3,023,346	308,381	9,015,525	5,074,536	56.3%	52.8%
石川	13,625,488	9,224,455	3,074,880	313,638	9,538,093	5,455,538	57.2%	54.4%
福井	9,882,153	6,690,218	2,023,627	206,410	6,896,628	3,105,615	45.0%	40.7%
山梨	10,104,835	6,840,973	2,528,456	257,903	7,098,876	5,166,060	72.8%	71.9%
長野	24,361,332	16,492,622	6,056,199	617,732	17,110,354	11,730,508	68.6%	65.9%
岐阜	27,333,365	18,504,688	6,673,263	680,673	19,185,361	12,360,521	64.4%	62.6%
静岡	46,227,278	31,295,867	10,913,582	1,113,185	32,409,053	23,437,603	72.3%	70.3%
愛知	96,140,562	65,087,160	24,832,495	2,532,914	67,620,075	40,512,269	59.9%	58.0%
三重	24,120,565	16,329,623	5,499,721	560,972	16,890,594	10,152,761	60.1%	57.2%
滋賀	15,501,057	10,494,216	3,978,331	405,790	10,900,005	7,321,898	67.2%	65.5%
京都	32,645,623	22,101,087	7,828,077	798,464	22,899,551	11,603,841	50.7%	48.5%
大阪	120,823,774	81,797,695	32,926,127	3,358,465	85,156,160	48,596,383	57.1%	54.7%
兵庫	74,510,904	50,443,882	17,735,926	1,809,064	52,252,946	35,234,709	67.4%	65.8%
奈良	16,889,419	11,434,137	4,235,014	431,971	11,866,108	6,778,652	57.1%	55.2%
和歌山	14,570,665	9,864,340	3,039,817	310,061	10,174,402	4,688,272	46.1%	43.5%
鳥取	7,390,366	5,003,278	1,721,333	175,576	5,178,854	3,510,638	67.8%	66.9%
島根	9,327,744	6,314,883	1,839,873	187,667	6,502,550	4,748,325	73.0%	70.6%
岡山	25,939,375	17,560,957	6,024,954	614,545	18,175,502	10,969,810	60.4%	58.8%
広島	42,139,529	28,528,461	9,333,566	952,024	29,480,485	20,335,578	69.0%	67.5%
山口	20,653,792	13,982,617	4,422,109	451,055	14,433,672	10,530,646	73.0%	70.8%
徳島	11,102,294	7,516,253	2,518,593	256,896	7,773,150	4,065,103	52.3%	49.9%
香川	14,841,637	10,047,788	3,146,059	320,898	10,368,686	6,286,073	60.6%	59.4%
愛媛	20,136,209	13,632,213	4,322,327	440,877	14,073,091	7,333,404	52.1%	49.9%
高知	9,634,229	6,522,373	2,129,652	217,225	6,739,598	4,346,273	64.5%	62.6%
福岡	71,272,316	48,251,358	18,705,290	1,907,940	50,159,298	36,149,579	72.1%	70.5%
佐賀	12,952,340	8,768,734	2,809,601	286,579	9,055,313	7,016,446	77.5%	76.4%
長崎	20,820,466	14,095,455	4,469,300	455,869	14,551,324	10,052,216	69.1%	67.3%
熊本	26,045,098	17,632,531	5,617,128	572,947	18,205,478	11,904,005	65.4%	63.8%
大分	15,745,887	10,659,965	3,265,546	333,086	10,993,051	7,786,540	70.8%	69.2%
宮崎	15,383,773	10,414,814	3,225,651	329,016	10,743,831	7,886,557	73.4%	72.5%
鹿児島	23,366,783	15,819,312	5,026,258	512,678	16,331,990	11,354,359	69.5%	67.9%
沖縄	13,900,406	9,410,575	3,551,889	362,293	9,772,868	7,263,337	74.3%	72.9%
計	1,606,293,702	1,087,460,836	406,521,533	41,465,196	1,128,926,033	775,584,886	68.7%	67.0%

注) 1. 本表に係る数値は、基金統計月報及び国保連合会審査支払業務統計による。

2. 平成26年度の投薬率は、社会医療診療行為別調査(厚生労働省大臣官房統計情報部)の直近3年分(平成23年~25年)のデータの平均値より、医科を67.7%、歯科を10.2%として計算している。

2次医療圏別の医薬分業率 (平成27年3月)



※ () 内は平成26年3月の医薬分業率

愛知県の医薬分業率(平成27年3月診療分による算定結果)

名古屋医療圏 分業率 92.9% (61.0%)

全施設数	主に院外処方		前年同期 (%)
	施設数	(%)	
129	79	61.2	56.8
2,093	966	46.2	43.5
1,443	213	14.8	13.8

薬局 47
保険薬局 08

海部医療圏 分業率 69.9% (66.8%)

全施設数	主に院外処方		前年同期 (%)
	施設数	(%)	
11	5	45.5	45.5
206	86	41.7	40.7
137	15	10.9	10.1

薬局 126
保険薬局 122

尾張中部医療圏 分業率 74.1% (71.8%)

全施設数	主に院外処方		前年同期 (%)
	施設数	(%)	
5	2	40.0	40.0
92	42	45.7	41.8
73	13	17.8	14.9

薬局 60
保険薬局 59

尾張北部医療圏 分業率 66.9% (65.9%)

全施設数	主に院外処方		前年同期 (%)
	施設数	(%)	
24	14	58.3	56.5
478	227	47.5	46.8
341	55	16.1	15.3

薬局 296
保険薬局 286

尾張西部医療圏 分業率 67.4% (68.1%)

全施設数	主に院外処方		前年同期 (%)
	施設数	(%)	
19	16	84.2	84.2
329	149	45.3	42.4
228	19	8.3	8.4

薬局 221
保険薬局 220

尾張東部医療圏 分業率 63.9% (62.5%)

全施設数	主に院外処方		前年同期 (%)
	施設数	(%)	
19	13	68.4	66.7
316	162	51.3	47.9
229	32	14.0	12.4

薬局 211
保険薬局 207

知多半島医療圏 分業率 64.9% (61.6%)

全施設数	主に院外処方		前年同期 (%)
	施設数	(%)	
19	13	68.4	73.7
381	156	40.9	38.9
260	45	17.3	20.5

薬局 227
保険薬局 227

西三河北部医療圏 分業率 63.9% (62.2%)

全施設数	主に院外処方		前年同期 (%)
	施設数	(%)	
18	13	72.2	66.7
261	117	44.8	43.1
179	18	10.1	9.8

薬局 166
保険薬局 159

西三河南部医療圏 分業率 61.6% (59.7%)

全施設数	主に院外処方		前年同期 (%)
	施設数	(%)	
35	22	62.9	62.9
461	198	43.0	39.7
332	69	20.8	18.8

薬局 331
保険薬局 320

東三河北部医療圏 分業率 33.2% (32.8%)

全施設数	主に院外処方		前年同期 (%)
	施設数	(%)	
6	3	50.0	50.0
50	11	22.0	22.0
29	4	13.8	17.2

薬局 20
保険薬局 14

東三河南部医療圏 分業率 63.1% (61.4%)

全施設数	主に院外処方		前年同期 (%)
	施設数	(%)	
322	203	63.0	60.3
5,313	2,377	44.7	42.4
3,714	567	15.3	14.6

薬局 3,193
保険薬局 3,099

西三河西部医療圏 分業率 55.9% (54.0%)

全施設数	主に院外処方		前年同期 (%)
	施設数	(%)	
22	11	50.0	45.5
391	158	40.4	39.2
291	63	21.6	20.5

薬局 239
保険薬局 232

西三河東部医療圏 分業率 58.1% (56.1%)

全施設数	主に院外処方		前年同期 (%)
	施設数	(%)	
15	12	80.0	70.6
255	105	41.2	38.5
172	21	12.2	13.4

薬局 149
保険薬局 145

西三河西部医療圏 分業率 58.1% (56.1%)

全施設数	主に院外処方		前年同期 (%)
	施設数	(%)	
15	12	80.0	70.6
255	105	41.2	38.5
172	21	12.2	13.4

薬局 149
保険薬局 145

西三河南部西医療圏 分業率 55.9% (54.0%)

全施設数	主に院外処方		前年同期 (%)
	施設数	(%)	
22	11	50.0	45.5
391	158	40.4	39.2
291	63	21.6	20.5

薬局 239
保険薬局 232

西三河東部医療圏 分業率 58.1% (56.1%)

全施設数	主に院外処方		前年同期 (%)
	施設数	(%)	
15	12	80.0	70.6
255	105	41.2	38.5
172	21	12.2	13.4

薬局 149
保険薬局 145

西三河南部西医療圏 分業率 55.9% (54.0%)

全施設数	主に院外処方		前年同期 (%)
	施設数	(%)	
22	11	50.0	45.5
391	158	40.4	39.2
291	63	21.6	20.5

薬局 239
保険薬局 232

各医療圏院外処方せん取扱い状況：
平成27年3月診療分 社会保険基金・広域連合調べ
全施設数：平成26年10月1日現在「病院名簿」
(但し、保険薬局数は平成27年3月、社会保険基金調べ)

- ・後期高齢者医療制度により、従来の老人保健分が国保に含まれるようになったため、社会保険診療報酬支払基金愛知支部(社会保険基金)及び愛知県後期高齢者医療広域連合(広域連合)の合計から、分業率を算定。
- ・「主に院外処方」の病院、診療所、歯科は社会保険基金が発行枚数と処方内容から判断して、主に院外処方せんを発行しているとした施設。
- ・分業率の()内は、前年同期の分業率。

郡市別及び二次医療圏別の医薬分業率（平成27年3月診療分、社会保険基金・広域連合）

地区名	医科入院外 投薬日数 (A)	歯科入院外 投薬日数 (B)	保険薬局取扱 処方せん枚数 (C)	受取率(%) (C/(A+B)×100)	平成26年3月 保険薬局取扱 処方せん枚数	平成26年3月 受取率
名古屋市	1,452,918	55,156	949,169	62.9	910,249	61.0
名古屋医療圏	1,452,918	55,156	949,169	62.9	910,249	61.0
津島市	35,314	1,280	24,495	66.9	24,155	65.0
愛西市	28,406	886	18,753	64.0	18,763	63.1
弥富市	28,299	1,112	22,025	74.9	20,425	73.6
あま市	40,808	1,730	31,911	75.0	29,838	72.1
海部郡	32,566	1,335	22,782	67.2	19,551	59.6
海部医療圏	165,393	6,343	119,966	69.9	112,732	66.8
清須市	28,299	1,112	22,025	74.9	20,425	73.6
北名古屋市	40,808	1,730	31,911	75.0	29,838	72.1
西春日井郡	3,026	321	1,856	55.5	2,026	54.3
尾張中部医療圏	72,133	3,163	55,792	74.1	52,289	71.8
瀬戸市	66,425	2,872	52,701	76.1	50,658	73.9
尾張旭市	48,148	1,924	37,674	75.2	36,922	73.5
豊明市	53,946	1,486	26,560	47.9	27,256	49.7
日進市	56,811	2,120	42,763	72.6	39,243	68.9
長久手市	44,172	1,356	16,379	36.0	16,198	36.2
愛知郡	15,894	874	13,194	78.7	12,191	73.9
尾張東部医療圏	285,396	10,632	189,271	63.9	182,468	62.5
一宮市	205,908	7,818	141,098	66.0	141,476	66.6
稲沢市	71,714	2,973	53,299	71.4	53,743	72.6
尾張西部医療圏	277,622	10,791	194,397	67.4	195,219	68.1
春日井市	164,848	6,452	115,794	67.6	111,909	66.8
犬山市	34,048	1,337	24,063	68.0	24,048	66.6
江南市	65,027	2,755	41,692	61.5	41,008	60.8
小牧市	84,952	3,172	63,968	72.6	59,309	69.6
岩倉市	24,779	1,163	11,509	44.4	10,815	42.9
丹羽郡	30,183	1,470	24,204	76.5	24,331	79.2
尾張北部医療圏	403,837	16,349	281,230	66.9	271,420	65.9
半田市	68,871	2,456	49,192	69.0	44,397	62.9
常滑市	30,535	1,198	21,683	68.3	18,575	60.4
東海市	51,098	2,554	35,458	66.1	32,850	62.6
大府市	54,895	1,800	38,222	67.4	35,595	62.5
知多市	33,268	1,726	20,507	58.6	20,506	59.7
知多郡	84,372	3,060	52,911	60.5	54,076	60.6
知多半島医療圏	323,039	12,794	217,973	64.9	205,999	61.6
豊田市	202,030	7,868	132,762	63.3	127,554	61.5
みよし市	27,835	1,526	20,132	68.6	19,872	67.5
西三河北部医療圏	229,865	9,394	152,894	63.9	147,426	62.2
岡崎市	206,537	8,281	126,105	58.7	120,740	56.7
額田郡	16,275	653	8,635	51.0	8,582	49.6
西三河南部東医療圏	222,812	8,934	134,740	58.1	129,322	56.1
碧南市	41,627	1,498	28,754	66.7	27,427	64.8
刈谷市	83,498	3,855	44,370	50.8	41,350	47.2
安城市	120,218	3,790	61,295	49.4	59,755	48.9
西尾市	76,454	3,588	56,910	71.1	54,349	68.7
知立市	27,291	1,584	12,309	42.6	12,590	42.3
高浜市	19,893	745	10,888	52.8	10,911	52.2
西三河南部西医療圏	368,981	15,060	214,526	55.9	206,382	54.0
新城市	27,293	964	8,801	31.1	8,462	30.8
北設楽郡	3,311	186	1,747	50.0	1,675	48.8
東三河北部医療圏	30,604	1,150	10,548	33.2	10,137	32.8
豊橋市	219,273	8,100	123,266	54.2	118,995	52.2
豊川市	88,824	3,830	76,994	83.1	74,272	80.6
蒲郡市	47,721	1,825	27,131	54.8	25,872	52.7
田原市	23,271	914	15,162	62.7	16,144	64.7
東三河南部医療圏	379,089	14,669	242,553	61.6	235,283	59.7
全医療圏	4,211,689	164,435	2,763,059	63.1	2,658,926	61.4

※社会保険基金、広域連合調べ。

※医科（入院外）投薬日数＝医科（入院外）日数×0.677

※歯科投薬日数＝歯科（入院外）日数×0.102

※処方せん受取率(%)＝処方せん枚数(薬局での受付回数) / (医科投薬日数＋歯科投薬日数)