

青森県

きこえに関する支援・サポートを受けられる主な場所

にゅうよう じ きょういく そう だん

ろう学校 (乳幼児教育相談)



機関名	住所	連絡先	ホームページ
青森県立青森聾学校 そだちとまなびの 支援センター	〒038-0021 青森市安田字稲森 125-1	tel.017-766-1843 fax.017-766-1843 mail.sodan-aom.sd@asn.ed.jp	
青森県立弘前聾学校 そだちとまなびの 支援センター	〒036-8144 弘前市原ヶ平3丁目3-1	tel.0172-87-2171 fax.0172-87-3572 mail.soudan-hir.sd@asn.ed.jp	
青森県立八戸聾学校 相談支援センター	〒031-0081 八戸市柏崎6丁目29-24	tel.0178-43-3962 fax.0178-43-3942 mail.hachinohe-sb@asn.ed.jp	

に じ ちようりよくけん さ

二次聴力検査実施機関*3



医療機関名	住所	連絡先
青森県立中央病院	〒030-8553 青森市東造道 2-1-1	tel.017-726-8111 fax.017-726-8325
八戸市立市民病院	〒031-8555 八戸市田向 3-1-1	tel.0178-72-5111 fax.0178-72-5115
一部事務組合下北医療センター むつ総合病院	〒035-8601 むつ市小川町 1-2-8	tel.0175-22-2111 fax.0175-22-4439

せい みつ ちようりよくけん さ

精密聴力検査実施機関*4



医療機関名	住所	連絡先
弘前大学医学部附属病院	〒036-8563 弘前市本町 53	tel.0172-39-5464 fax.0172-39-5338

*3 お住いの地域や医療機関の状況によっては、精密聴力検査実施機関の前に、二次聴力検査実施機関の紹介を受ける場合があります。

*4 県外の二次聴力検査実施機関・精密聴力検査実施機関の一覧については、青森県庁ホームページからご確認いただけます。

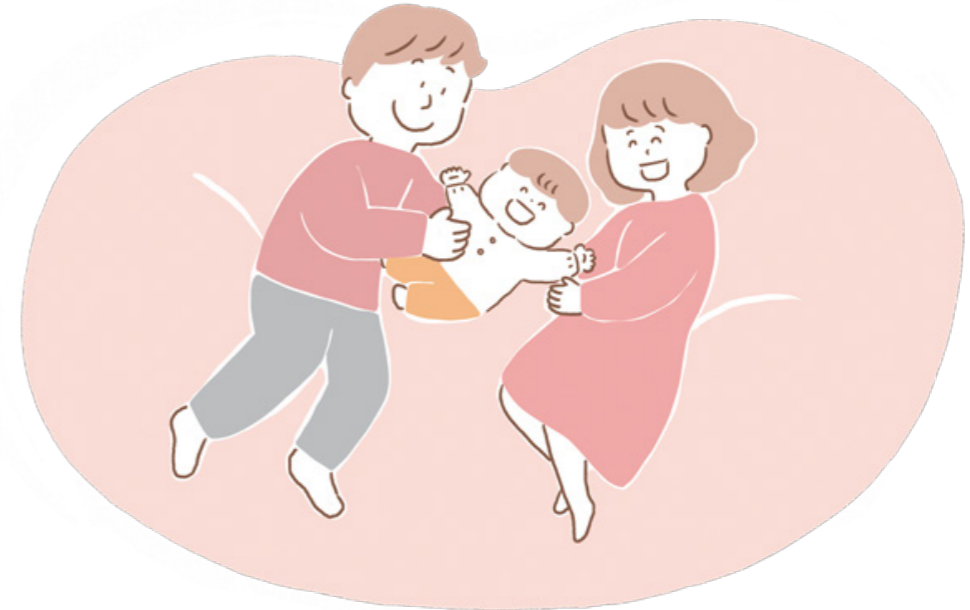
青森県 お子さんのきこえのハンドブック

検索



お子さんの きこえのハンドブック

きこえない・きこえにくいお子さんのために



この度はお子さんの誕生、本当におめでとうございます。
いま、これを読んでいる皆さんは、
大切なお子さんのきこえについて、どうしていいかわからず、
誰かに相談したいと困っておられるかもしれません。
この資料は、皆さんときこえについてのサポーターをつなぎ、
前に進むための道しるべとなることをめざしています。
皆さんと、そして、皆さんのことを大好きなお子さんの
力になれることを祈っています。

青森県

青森県難聴児の支援体制構築に向けた検討会監修

令和6年(2024年)3月

子どもの「きこえ」に関して知っておきたいこと

『しんせいじちようかくけんさ 新生児聴覚検査*1 』って何?』

生まれた赤ちゃんに行う、きこえの検査です。音に対する脳のうは（脳波）の反応を大まかに調べて、聞こえにくさがあるかどうかのあたりをつけます。

『ようさいけんさ リファア（要再検査）』って何?』

しんせいじちようかくけんさ 新生児聴覚検査で、「音に対する反応がよくないようにみえる」という場合を「ようさいけんさ リファア（要再検査）」や「ようせいみつけんさ 要精密検査」と呼び、「きこえの専門医の診断を受けましょう」ということを意味しています。

『しんせいじちようかくけんさ 新生児聴覚検査で「ようさいけんさ リファア（要再検査）」と 言われた時、何をすればいいの?』

特別なことをする必要はありません。お子さんとのひとときを、心から楽しみながら、愛情をたっぷり伝えてあげましょう。この段階では、きこえにくさの状況ははっきり分かっていません。ただ、家庭でどう過ごしてよいかわからない時には、家族だけで悩むのではなく、サポーターに相談して一緒に考えていきましょう。

*1 医療機関等では、しんせいじちようかく 新生児スクリーニング検査、しんせいじちようかく 新生児聴覚スクリーニング、しんせいじちようかく 新生児聴覚スクリーニング検査などと表記されることもあります。

*2 しんせいじちようかくけんさ 新生児聴覚検査のながれについては、青森県庁ホームページからご確認いただけます。



きこえについての主な相談先

皆さんにもし、分からないこと・不安なことなど相談したいことがあれば、いつでも相談できます。誰に相談したらいいか分からないときは、ぜひこのような機関・施設・団体に相談してみてください。各機関・施設・団体の連絡先は、県庁ホームページからご確認いただけます。

主な相談内容

- 全般的な相談がしたい、どこに相談すればいいか分からない
- きこえの状態や、補聴・各種検査が気になっている
- 補聴器の購入などの補助について知りたい
- 幼稚園・保育園などについて知りたい
- きこえに関する子どもの将来に不安がある

主な相談先

- ろう学校
にゅうようじきょういくそうたん
(乳幼児教育相談)
- きこえの専門医や
けんごちようかくし
言語聴覚士がいる医療機関
(耳鼻咽喉科など)
- 自治体の担当窓口
- 当事者団体や
ちようかく
聴覚障がい者情報提供施設

これは一例です。
ここに書いていなくても、気になることがあれば、身近な相談先を利用してサポーターとつながりましょう。