

2025年11月4日（火）
 愛知県建築局建築指導課
 業務・管理グループ
 担 当 竹川、吉田
 内 線 5830、5831
 タ イ ム 052-954-6585

愛知県内建築住宅着工統計（2025年9月分）

新設住宅着工戸数	4, 4 0 9 戸（前年同月比 1. 5 %減）
建築物着工床面積	6 4 5, 7 7 6 m ² （前年同月比 7. 1 %減）

概 要

1 新設住宅着工戸数

新設住宅の着工戸数を利用関係別でみると、対前年同月比で持家は3.5%減（1,300戸）、貸家は1.6%増（1,678戸）、給与住宅は250%増（7戸）、分譲住宅は3.6%減（1,424戸）となった。

2 建築物着工床面積

建築物の着工床面積を用途別でみると、対前年同月比で居住用は7.1%減（366,467 m²）、非居住用は7.0%減（279,309 m²）となった。

・新設住宅着工戸数（利用関係別推移）

区 分	戸 数(戸)	前年同月比(%)	前年同月比の推移
新設住宅計	4,409	1.5減	6か月連続の減少
持 家	1,300	3.5減	6か月連続の減少
貸 家	1,678	1.6増	2か月連続の増加
給 与 住 宅	7	250増	3か月ぶりの増加
分 譲 住 宅	1,424	3.6減	2か月連続の減少

・建築物着工床面積（用途別推移）

区 分	床面積(m ²)	前年同月比(%)	前年同月比の推移
建 築 物 計	645,776	7.1減	3か月ぶりの減少
居 住 用	366,467	7.1減	3か月ぶりの減少
非 居 住 用	279,309	7.0減	3か月ぶりの減少

建 築 ・ 住 宅 着 工 統 計

(2 0 2 5 年 9 月 分)

第 1 表 着 工 建 築 物 ・ 着 工 新 設 住 宅 総 括 表

年 度 ・ 月	着 工 新 設 住 宅				着 工 建 築 物			
	戸 数		床 面 積 の 合 計		床 面 積 の 合 計		工 事 費 予 定 額	
	戸数	前年同月比	面積	前年同月比	面積	前年同月比	金額	前年同月比
	戸	%	千㎡	%	千㎡	%	百万円	%
2005年度	82,263	115.7	7,088	107.7	12,395	104.9	1,823,231	106.6
2006年度	86,865	105.6	7,217	101.8	13,067	105.4	1,985,378	108.9
2007年度	74,050	85.2	6,223	86.2	11,031	84.4	1,740,160	87.6
2008年度	76,868	103.8	6,425	103.2	11,475	104.0	1,942,154	111.6
2009年度	54,453	70.8	5,051	78.6	7,603	66.3	1,268,817	65.3
2010年度	57,627	105.8	5,644	111.7	8,154	107.2	1,343,663	105.9
2011年度	55,778	96.8	5,541	98.2	8,408	103.1	1,380,287	102.7
2012年度	57,660	103.4	5,650	102.0	9,375	111.5	1,558,702	112.9
2013年度	63,974	111.0	6,216	110.0	10,263	109.5	1,815,636	116.5
2014年度	55,204	86.3	5,076	81.7	9,056	88.2	1,658,305	91.3
2015年度	60,356	109.3	5,333	105.1	9,067	100.1	1,667,913	100.6
2016年度	62,316	103.2	5,441	102.0	8,933	98.5	1,682,774	100.9
2017年度	62,724	100.7	5,373	98.8	8,933	100.0	1,730,505	102.8
2018年度	68,801	109.7	5,803	108.0	9,523	106.6	1,869,340	108.0
2019年度	64,544	93.8	5,578	96.1	8,880	93.3	1,768,469	94.6
2020年度	53,284	82.6	4,642	83.2	7,793	87.8	1,621,285	91.7
2021年度	61,293	115.0	5,260	113.3	8,493	109.0	1,705,479	105.2
2022年度	57,032	93.0	4,814	91.5	8,629	101.6	1,828,084	107.2
2023年度	56,825	99.6	4,525	94.0	8,176	94.8	1,943,872	106.3
2024年度	55,347	97.4	4,502	99.5	7,550	92.3	1,890,250	97.2
2025年4月	2,789	54.2	239	62.9	514	69.1	156,275	87.3
5月	3,360	87.9	271	85.3	521	96.8	169,276	123.1
6月	4,236	96.2	343	90.3	607	90.5	194,657	122.6
7月	4,835	98.1	411	106.0	635	110.7	180,294	126.7
8月	4,543	93.3	378	101.0	677	118.2	237,623	158.8
9月	4,409	98.5	353	92.9	646	92.9	166,476	99.8
10月								
11月								
12月								
2026年 1月								
2月								
3月								
2025年度 計	24,172	87.4	1,995	89.9	3,600	94.9	1,104,601	118.3

(注1)着工建築物の床面積には、着工新設住宅の床面積を含む。

(注2)着工新設住宅の欄中、新設とは住宅の新築又は増築・改築によって居室、台所及び便所のある独立して居住しうる住宅が新たに造られるものをいう。

(注3)数字の単位未満は、四捨五入を原則とした。従って合計の数字と内訳の合計とは一致しない場合がある。

(注4)各年度欄においては、「前年同月比」は「前年度比」である。

新設住宅着工統計

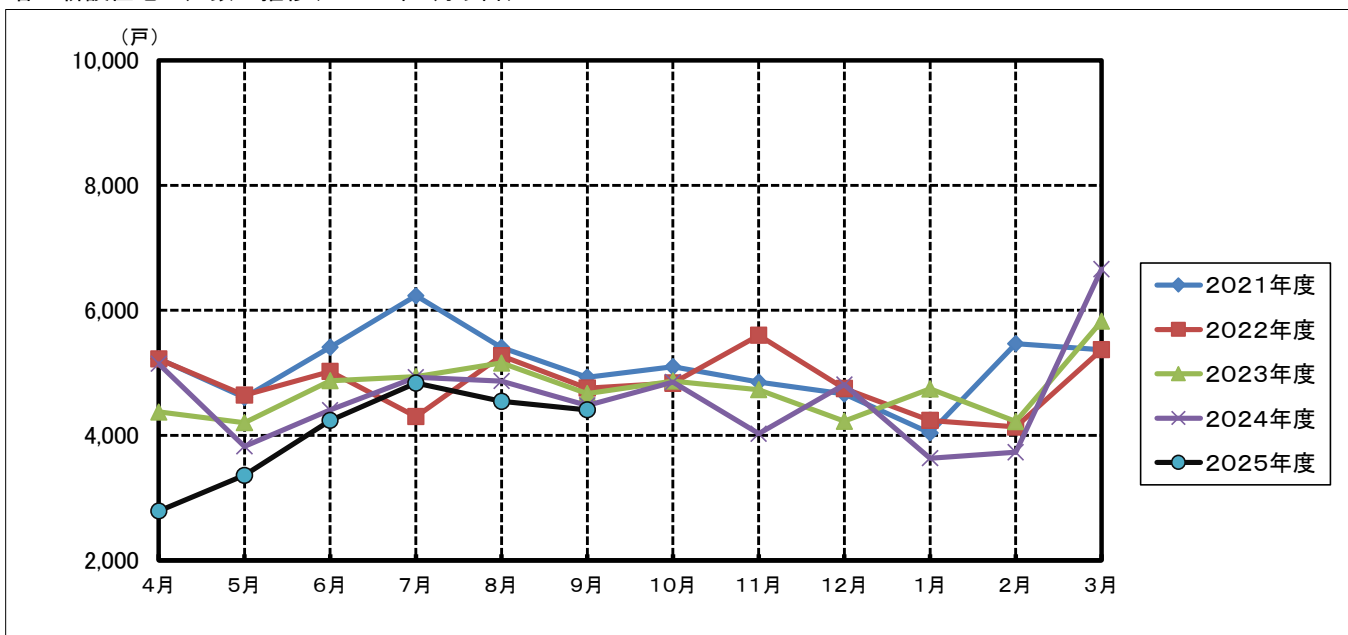
区 分		2025年9月分			2024年9月分	2025年8月分	
		戸数	前年同月増減(△)比	構成比	戸数	戸数	
新 設 住 宅 計		戸 4,409	% △ 1.5	% －	戸 4,477	戸 4,543	
利 用 関 係 別	持 家	1,300	△ 3.5	29.5	1,347	1,349	
	貸 家	1,678	1.6	38.1	1,651	1,701	
	給 与 住 宅	7	250	0.2	2	6	
	分 譲 住 宅	1,424	△ 3.6	32.3	1,477	1,487	
	民 間 資 金	3,754	△ 6.5	85.1	4,016	3,932	
資 金 別	公 的 資 金	655	42.1	14.9	461	611	
	公 営 住 宅	120	皆増	2.7	0	0	
	機 構 融 資	87	△ 26.3	2.0	118	95	
	都 市 機 構	0	－	0	0	0	
	そ の 他	448	30.6	10.2	343	516	
	建 て 方 別	合 計	一 戸 建・長 屋 建	2,729	△ 1.7	61.9	2,777
		共 同 建	1,680	△ 1.2	38.1	1,700	1,901
貸 家		一 戸 建・長 屋 建	515	△ 6.2	11.7	549	467
		共 同 建	1,163	5.5	26.4	1,102	1,234
分譲住宅		一 戸 建・長 屋 建	907	3.2	20.6	879	821
		共 同 建	517	△ 13.5	11.7	598	666
構 造 別		木 造	2,706	△ 2.3	61.4	2,771	2,716
	非 木 造	1,703	△ 0.2	38.6	1,706	1,827	
		鉄 骨・鉄筋コンクリート造	25	皆増	0.6	0	16
		鉄 筋コンクリート造	1,001	1.2	22.7	989	1,231
		鉄 骨 造	676	△ 5.7	15.3	717	579
		コンクリートブロック造	0	－	0	0	0
		そ の 他	1	皆増	0.0	0	1
		プ レ ハ ブ 住 宅	659	0.8	14.9	654	579

建築物着工統計

区 分			2025年9月分			2024年9月分	2025年8月分
			床面積	前年同月増減(△)比	構成比	床面積	床面積
			千㎡	%	%	千㎡	千㎡
建 築 物 計			645.8	△ 7.1	—	694.8	677.2
建 築 主 別	公 共		18.4	78.3	2.8	10.3	18.2
		国	0	—	0	0	1
		愛 知 県	8.0	21.1	1.2	6.6	4.3
		市 区 町 村	10.4	179.3	1.6	3.7	12.6
	民 間		627.4	△ 8.3	97.2	684.5	659.0
		会 社	418.8	△ 10.0	64.8	465.4	431.7
		会 社 で な い 団 体	8.0	1.4	1.2	7.9	21.8
		個 人	200.7	△ 5.0	31.1	211.2	205.4
用 途 別	居 住 用		366.5	△ 7.1	56.7	394.5	386.4
		居 住 専 用	364.4	△ 3.8	56.4	378.9	360.4
		居 住 産 業 併 用	2.1	△ 86.5	0.3	15.6	26.0
	非 居 住 用		279.3	△ 7.0	43.3	300.3	290.8
		商 業 ・ サ ー ビ ス 業 用	58.9	△ 20.1	9.1	73.7	112.0
		公 益 事 業 ・ 公 務 文 教 用	193.3	15.3	29.9	167.6	100.3
		鉱 工 業 用	26.2	△ 55.0	4.1	58.4	76.9
		農 林 水 産 業 ・ そ の 他 用	0.9	43.6	0.1	0.6	1.6
構 造 別	木 造		277.0	0.7	42.9	275.0	267.4
	非 木 造		368.8	△ 12.2	57.1	419.8	409.7
		鉄 骨 ・ 鉄 筋 コ ン ク リ ー ト 造	2.3	8,711.5	0.4	0.0	1.2
		鉄 筋 コ ン ク リ ー ト 造	61.2	△ 59.9	9.5	152.6	88.1
		鉄 骨 造	303.6	14.8	47.0	264.4	317.5
		コ ン ク リ ー ト ブ ロ ッ ク 造	0.0	85.7	0.0	0.0	0
		そ の 他	1.7	△ 39.8	0.3	2.8	2.9

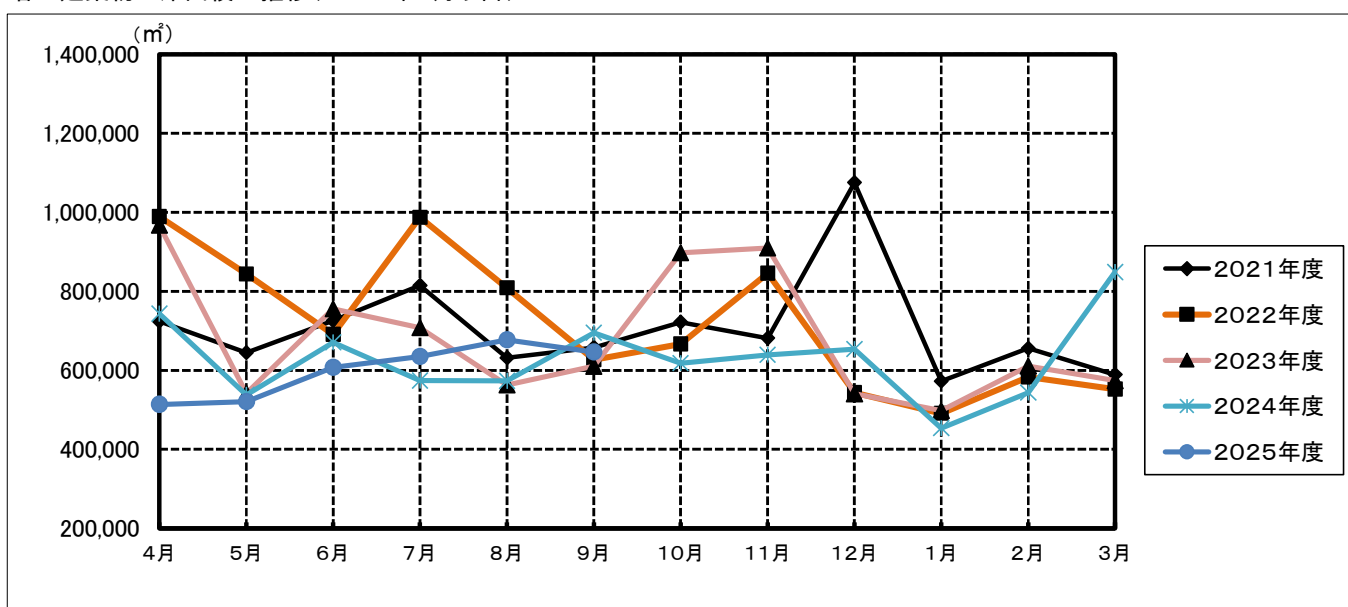
(注) 床面積については、100㎡未満を四捨五入としている。

着工新設住宅の戸数の推移(2021年4月以降)



	4月	5月	6月	7月	8月	9月	10月	11月	12月	1月	2月	3月	年度計
2021年度	5,224	4,604	5,411	6,234	5,406	4,931	5,097	4,852	4,662	4,039	5,464	5,369	61,293
2022年度	5,221	4,641	5,020	4,298	5,268	4,754	4,834	5,600	4,747	4,236	4,133	5,369	58,121
2023年度	4,371	4,201	4,875	4,938	5,158	4,667	4,871	4,729	4,226	4,742	4,221	5,826	56,825
2024年度	5,143	3,822	4,402	4,930	4,867	4,477	4,852	4,026	4,811	3,632	3,727	6,658	55,347
2025年度	2,789	3,360	4,236	4,835	4,543	4,409							24,172

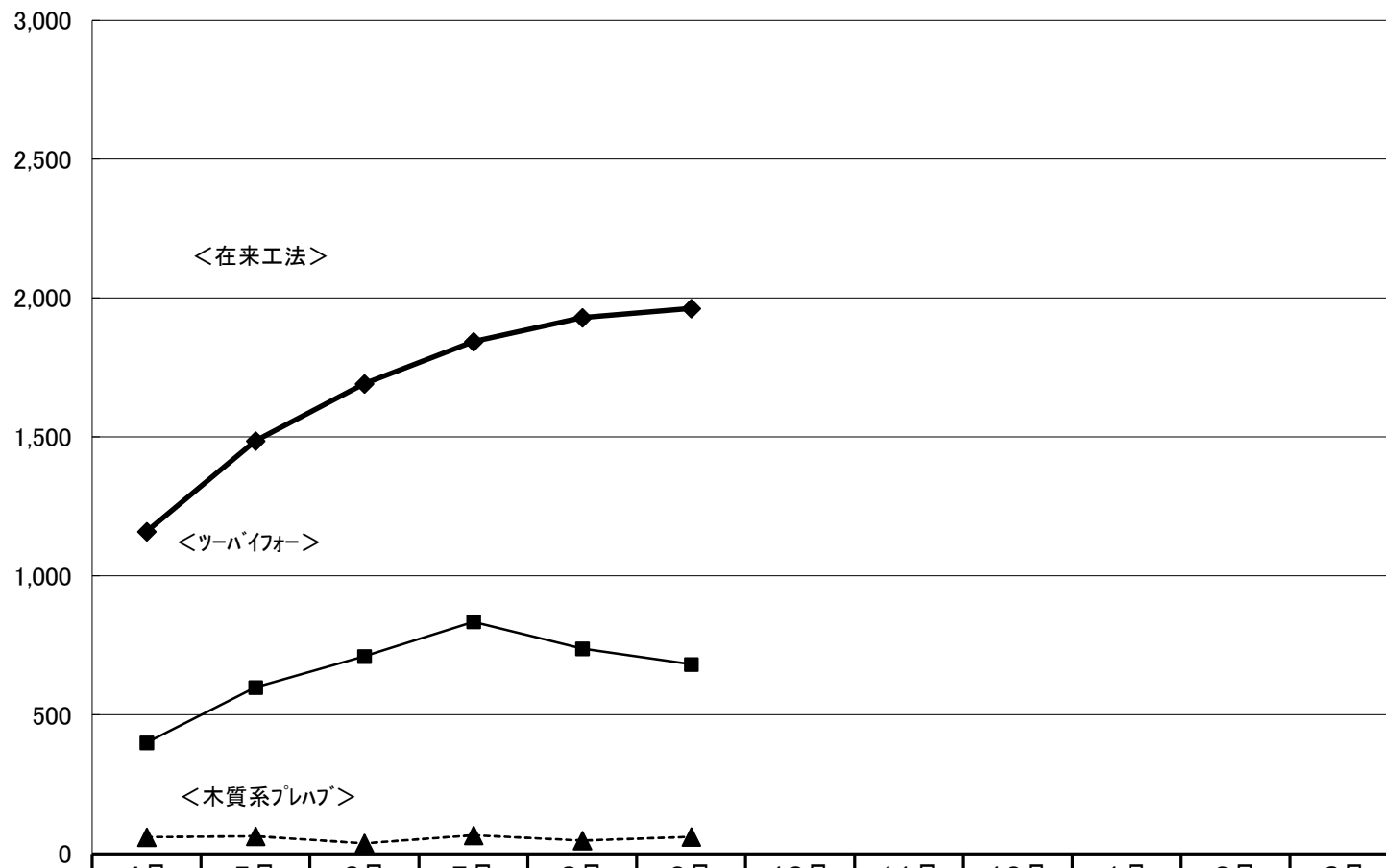
着工建築物の床面積の推移(2021年4月以降)



	4月	5月	6月	7月	8月	9月	10月	11月	12月	1月	2月	3月	年度計
2021年度	723,757	644,436	725,526	814,625	631,525	657,846	721,592	681,386	1,074,927	572,323	655,656	588,973	8,492,572
2022年度	989,427	843,793	690,696	986,887	808,493	626,734	666,852	846,076	543,722	490,808	582,771	552,445	8,628,704
2023年度	967,101	541,125	755,578	708,209	563,013	610,407	897,237	909,606	540,947	497,732	611,057	573,934	8,175,946
2024年度	743,193	538,144	670,753	574,021	572,906	694,802	618,118	639,001	653,392	453,228	543,412	848,771	7,549,741
2025年度	513,603	520,993	607,232	635,227	677,157	645,776							3,599,988

(戸)

2025年度 木造住宅の工法別推移



◆— 在来木造	1,160	1,486	1,692	1,843	1,930	1,963						
■— ツーバイフォー	400	599	710	835	738	682						
▲--- 木質系プレハブ	60	64	38	67	48	61						

新 設 木 造 住 宅 着 工 戸 数 の 推 移

年 度	着工総戸数(戸)		木 造 戸 数								プレハブ住宅戸数 (木質系プレハブ含む)		
			総戸数(戸)		木造住宅 構成比(%)	在来木造住宅戸数 (戸)		ツーバイフォー戸数 (戸)		木質系プレハブ戸数 (戸)			
	前年同月比	前年同月比	前年同月比	前年同月比		前年同月比	前年同月比	前年同月比	前年同月比				
2005年度	82,263	15.7	31,693	9.0	38.5	21,800	6.1	9,059	19.4	834	△ 11	11,798	△ 0.7
2006年度	86,865	5.6	33,651	6.2	38.7	22,894	5.0	9,844	8.7	913	9.5	12,704	7.7
2007年度	74,050	△ 14.8	32,208	△ 4.3	43.5	21,420	△ 6.4	9,844	0.0	944	3.4	12,746	0.3
2008年度	76,868	3.8	32,586	1.2	42.4	21,612	0.9	10,077	2	897	△ 5.0	13,865	8.8
2009年度	54,453	△ 29.2	28,735	△ 11.8	52.8	19,492	△ 9.8	8,522	△ 15.4	721	△ 19.6	10,710	△ 22.8
2010年度	57,627	5.8	31,847	10.8	55.3	22,197	13.9	8,825	3.6	825	14.4	10,590	△ 1.1
2011年度	55,778	△ 3.2	31,876	0.1	57.1	22,112	△ 0.4	8,914	1.0	850	3.0	10,646	0.5
2012年度	57,660	3.4	34,341	7.7	59.6	23,127	4.6	10,232	14.8	982	15.5	11,345	6.6
2013年度	63,974	11.0	37,403	8.9	58.5	25,692	11.1	10,743	5.0	968	△ 1.4	11,713	3.2
2014年度	55,204	△ 13.7	31,684	△ 15.3	57.4	21,823	△ 15.1	9,092	△ 15.4	769	△ 20.6	10,991	△ 6.2
2015年度	60,356	9.3	34,521	9.0	57.2	23,480	7.6	10,280	13.1	761	△ 1.0	11,065	0.7
2016年度	62,316	3.2	37,978	10.0	60.9	26,682	13.6	10,470	1.8	826	8.5	11,199	1.2
2017年度	62,724	0.7	36,952	△ 2.7	58.9	26,328	△ 1.3	10,091	△ 3.6	533	△ 35.5	10,610	△ 5.3
2018年度	68,801	9.7	38,803	5.0	56.4	28,122	6.8	10,069	△ 0.2	612	14.8	10,664	0.5
2019年度	64,544	△ 6.2	35,663	△ 8.1	55.3	26,143	△ 7.0	8,908	△ 11.5	612	0.0	10,635	△ 0.3
2020年度	53,284	△ 17.4	30,024	△ 15.8	56.3	22,577	△ 13.6	6,961	△ 21.9	486	△ 21	8,670	△ 18.5
2021年度	61,293	15.0	34,887	16.2	56.9	26,365	16.8	7,992	14.8	530	9.1	9,876	13.9
2022年度	57,032	△ 7.0	31,833	△ 8.8	55.8	24,450	△ 7.3	6,887	△ 13.8	496	△ 6.4	8,624	△ 12.7
2023年度	56,825	△ 0.4	30,268	△ 4.9	53.3	22,393	△ 8.4	7,338	6.5	537	8.3	7,866	△ 8.8
2024年度	55,347	△ 2.6	33,242	9.8	60.1	23,213	3.7	9,436	28.6	593	10.4	7,923	0.7
2025年4月	2,789	△ 45.8	1,620	△ 45.6	58.1	1,160	△ 38.9	400	△ 61.0	60	11	498	△ 9.5
5月	3,360	△ 12.1	2,149	△ 6.0	64.0	1,486	△ 3.3	599	△ 13.2	64	6.7	560	△ 14.6
6月	4,236	△ 3.8	2,440	△ 4.3	57.6	1,692	△ 6.6	710	1.7	38	△ 7.3	694	1.0
7月	4,835	△ 1.9	2,745	△ 2.9	56.8	1,843	△ 9.1	835	11.6	67	31.4	769	△ 5.9
8月	4,543	△ 6.7	2,716	5.4	59.8	1,930	7.1	738	0.4	48	20	579	△ 51.4
9月	4,409	△ 1.5	2,706	△ 2.3	61.4	1,963	△ 3.3	682	△ 2.0	61	32.6	659	0.8
10月													
11月													
12月													
2026年1月													
2月													
3月													
2025年度計	24,172	△ 12.6	14,376	△ 10.1	59.5	10,074	△ 9.3	3,964	△ 13.7	338	15.8	3,759	△ 17.5

*注 各年度欄においては、「前年同月比」は「前年度比」である。

地域別・用途別・着工建築物床面積表

(2025年9月分)

(単位：㎡)

地域名	建築物の用途計	居住専用		居住産業併用	商業・サービス業								公益事業・公務文教用				鉱工業用		農林水産業・その他用	
		居住専用住宅	居住専用準住宅		卸売業・小売業	金融業・保険業	不動産業	宿泊業、飲食サービス業	教育、学習・支援業	医療、福祉	その他のサービス業	電気・ガス・熱供給・水道業	情報通信業	運輸業	公務用		鉱業、採石業、砂利採取業、建設業	製造業	農林水産業	他に分類されない建築物
愛知県計	645,776	356,546	7,816	2,105	7,346	3,346	1,317	1,805	7,909	22,516	14,681	426	19	192,035	790		876	25,370	177	696
尾張	219,946	180,975	297	1,168	3,770	2,844	1,072	602	1,996	11,870	5,260	351	0	2,872	0		65	6,696	0	108
一宮	40,218	35,352	0	0	165	502	0	0	0	3,044	302	0	0	0	0		324	493	0	36
海部	28,126	16,597	0	0	0	0	0	0	4,495	994	0	0	0	3,460	78		0	2,502	0	0
知多	194,167	27,917	0	257	628	0	26	87	0	1,856	1,561	11	0	160,904	33		487	400	0	0
西三河	41,641	27,980	0	227	2,111	0	138	0	774	2,044	1,557	0	0	299	0		0	6,242	44	225
知立	37,354	26,234	6,748	0	185	0	0	445	0	278	321	0	0	0	0		0	2,816	0	327
豊田加茂	41,921	20,204	181	146	299	0	81	299	644	1,508	153	0	0	12,185	0		0	6,221	0	0
新城設楽	1,931	963	590	0	0	0	0	0	0	0	269	64	19	26	0		0	0	0	0
東三河	40,472	20,324	0	307	188	0	0	372	0	922	5,258	0	0	12,289	679		0	0	133	0

(注) 地域名は、各建設事務所が所管する地域名と同一である。

この速報は、県が暫定的に集計したものであるため、国土交通省の公表する「建築統計年報」の

数字とは若干差異がある。

地域別・利用関係別・着工新設住宅戸数表

(2025年9月分)

(単位：戸)

地域名	利用関係 計	持家	貸家	給与住宅	分譲住宅
愛知県計	4,409	1,300	1,678	7	1,424
尾 張	2,531	487	1,136	2	906
一 宮	365	163	96	0	106
海 部	195	46	80	0	69
知 多	271	158	41	1	71
西 三 河	288	129	76	0	83
知 立	280	103	80	0	97
豊田加茂	256	89	117	4	46
新城設楽	9	2	0	0	7
東 三 河	214	123	52	0	39

(注) 地域名は、各建設事務所が所管する地域名と同一である。

この速報は、県が暫定的に集計したものであるため、国土交通省の公表する「建築統計年報」の
数字とは若干差異がある。

地域別・構造別・着工建築物床面積表

(2025年9月分)

(単位：㎡)

地域名	構造 計	木造	非木造計	鉄骨・鉄筋 コンクリート造	鉄筋 コンクリート造	鉄骨造	コンクリート ブロック造	その他
愛知県計	645,776	277,020	368,756	2,291	61,190	303,572	39	1,664
尾 張	219,946	112,148	107,798	2,201	45,354	59,516	0	727
一 宮	40,218	34,727	5,491	0	194	4,945	39	313
海 部	28,126	17,705	10,421	0	4,319	6,068	0	34
知 多	194,167	27,582	166,585	0	16	166,386	0	183
西 三 河	41,641	24,156	17,485	0	243	17,215	0	27
知 立	37,354	22,038	15,316	0	6,736	8,395	0	185
豊田加茂	41,921	15,950	25,971	90	1,492	24,294	0	95
新城設楽	1,931	1,822	109	0	0	109	0	0
東 三 河	40,472	20,892	19,580	0	2,836	16,644	0	100

(注) 地域名は、各建設事務所が所管する地域名と同一である。

この速報は、県が暫定的に集計したものであるので、国土交通省の公表する「建築統計年報」の
数字とは若干差異がある。

地域別・建築主別・着工建築物床面積表

(2025年9月分)

(単位：㎡)

地域名	建築主の種別 計	公共計	国	都道府県	市区町村	民間計	会社	会社でない団体	個人
愛知県計	645,776	18,353	0	7,966	10,387	627,423	418,752	8,021	200,650
尾 張	219,946	8,074	0	7,779	295	211,872	123,961	4,002	83,909
一 宮	40,218	0	0	0	0	40,218	16,796	407	23,015
海 部	28,126	4,397	0	0	4,397	23,729	14,999	176	8,554
知 多	194,167	66	0	0	66	194,101	173,360	21	20,720
西 三 河	41,641	983	0	187	796	40,658	18,871	1,600	20,187
知 立	37,354	0	0	0	0	37,354	21,684	0	15,670
豊田加茂	41,921	0	0	0	0	41,921	28,407	1,157	12,357
新城設楽	1,931	0	0	0	0	1,931	1,418	269	244
東 三 河	40,472	4,833	0	0	4,833	35,639	19,256	389	15,994

(注) 地域名は、各建設事務所が所管する地域名と同一である。

この速報は、県が暫定的に集計したものであるため、国土交通省の公表する「建築統計年報」の
数字とは若干差異がある。

用途別・着工建築物床面積・工事費予定額表

(2 0 2 5 年 9 月 分)

(単位：棟、㎡、万円)

用 途	建築物の用途計	居住専用		居住産業併用	商業・サービス業							公益事業・公務文教用				鉱工業用		農林水産業・その他用	
		居住専用住宅	居住専用準住宅		卸売業・小売業	金融業・保険業	不動産業	宿泊業、飲食サービス業	教育、学習支援業	医療、福祉	その他のサービス業	電気・ガス・熱供給・水道業	情報通信業	運輸業	公務	鉱業、採石業、砂利採取業、建設業	製造業	農林水産業	他に分類されない建築物
棟 数	2,819	2,543	5	10	28	2	14	11	8	56	52	5	1	25	4	4	42	2	7
床 面 積	645,776	356,546	7,816	2,105	7,346	3,346	1,317	1,805	7,909	22,516	14,681	426	19	192,035	790	876	25,370	177	696
工事費予定額	16,647,590	9,136,373	337,080	67,070	198,195	227,500	23,965	64,000	261,114	794,991	711,785	15,231	1,000	3,933,694	24,347	11,650	820,385	2,500	16,710

(注) 地域名は、各建設事務所が所管する地域名と同一である。

この速報は、県が暫定的に集計したものであるので、国土交通省の公表する「建築統計年報」の数字とは若干差異がある。