

# 農業農村多面的機能支払事業 令和 7 年度の実施状況

---

農林基盤局農地部農地計画課

# 目次

---

- 1 令和 7 年度の農地維持支払の実施状況
- 2 令和 7 年度の資源向上支払の実施状況
- 3 令和 7 年度の制度の変更点

# 1 令和7年度の 農地維持支払の実施状況

R7年7月時点

|          | 取組組織数 |              | 取組<br>市町村<br>数 | 農振農用地<br>R5.12.31<br>ha | 取組面積   |         |         |          | カバー<br>率 |
|----------|-------|--------------|----------------|-------------------------|--------|---------|---------|----------|----------|
|          |       | うち広域<br>活動組織 |                |                         | ha     | 田<br>ha | 畑<br>ha | 草地<br>ha |          |
| R7 愛知県   | 393   | 20           | 41             | 57,433                  | 34,177 | 22,258  | 11,909  | 10       | 59.5%    |
| 尾張地域     | 14    | 0            | 6              | 2,394                   | 432    | 387     | 45      | 0        | 18.0%    |
| 一宮地域     | 21    | 2            | 3              | 6,116                   | 2,881  | 1,777   | 1,104   | 0        | 47.1%    |
| 海部地域     | 35    | 4            | 6              | 5,859                   | 3,990  | 3,545   | 445     | 0        | 68.1%    |
| 知多地域     | 51    | 1            | 10             | 7,743                   | 3,698  | 2,277   | 1,412   | 9        | 47.8%    |
| 西三河地域    | 83    | 2            | 7              | 8,699                   | 6,739  | 5,640   | 1,099   | 0        | 77.5%    |
| 西尾幡豆地域   | 12    | 6            | 1              | 4,279                   | 4,259  | 3,036   | 1,223   | 0        | 99.5%    |
| 豊田加茂地域   | 70    | 2            | 1              | 5,728                   | 2,491  | 2,191   | 300     | 0        | 43.5%    |
| 新城設楽地域   | 32    | 0            | 3              | 2,432                   | 565    | 476     | 88      | 1        | 23.2%    |
| 東三河地域    | 75    | 3            | 4              | 14,182                  | 9,122  | 2,929   | 6,193   | 0        | 64.3%    |
| R6       | 390   | 20           | 41             | 57,433                  | 33,660 | 21,977  | 11,665  | 18       | 58.6%    |
| 増減 R7－R6 | 3     | 0            | 0              |                         | 517    |         |         |          |          |

※愛知県のカバー率の母数となる農振農用地面積はR5.12.31現在（農業振興課調べ）

## ✓ 活動組織数の変動（地域別）

R7年4月時点

|        | R7        |              |              | R6        |              |              | 増減(R7-R6) |              |
|--------|-----------|--------------|--------------|-----------|--------------|--------------|-----------|--------------|
|        | 活動<br>組織数 | うち新規<br>活動組織 | うち広域<br>活動組織 | 活動<br>組織数 | うち新規<br>活動組織 | うち広域<br>活動組織 | 活動<br>組織数 | うち広域<br>活動組織 |
| 愛知県    | 393       | 5            | 20           | 390       | 2            | 20           | 3         | 0            |
| 尾張地域   | 14        | 0            | 0            | 14        | 0            | 0            | 0         | 0            |
| 一宮地域   | 21        | 0            | 2            | 23        | 0            | 2            | △ 2       | 0            |
| 海部地域   | 35        | 0            | 4            | 35        | 0            | 4            | 0         | 0            |
| 知多地域   | 51        | 0            | 1            | 51        | 0            | 1            | 0         | 0            |
| 西三河地域  | 83        | 0            | 2            | 83        | 0            | 2            | 0         | 0            |
| 西尾幡豆地域 | 12        | 2            | 6            | 10        | 0            | 6            | 2         | 0            |
| 豊田加茂地域 | 70        | 0            | 2            | 70        | 2            | 2            | 0         | 0            |
| 新城設楽地域 | 32        | 1            | 0            | 31        | 0            | 0            | 1         | 0            |
| 東三河地域  | 75        | 2            | 3            | 73        | 0            | 3            | 2         | 0            |

## 2 令和7年度の 資源向上支払の実施状況

✓ 地域資源の質的向上を図る共同活動

R7年7月時点

|          | 取組組織数 | 取組市町村数 | 取組面積 ha |
|----------|-------|--------|---------|
| R7       | 345   | 40     | 30,414  |
| R6       | 342   | 40     | 30,063  |
| 増減 R7－R6 | 3     | 0      | 351     |



## 2 令和7年度の 資源向上支払の実施状況

### ✓ 施設の長寿命化のための活動

R7年7月時点

|          | 取組組織数 | 取組市町村数 | 対象農用地面積 ha |
|----------|-------|--------|------------|
| R7       | 234   | 32     | 24,048     |
| R6       | 230   | 32     | 23,666     |
| 増減 R7－R6 | 4     | 0      | 382        |

補修(例)



摩耗した水路壁への  
表面被覆材の塗布



未舗装農道の舗装



漏水箇所の補修

更新等(例)



コンクリート水路の更新



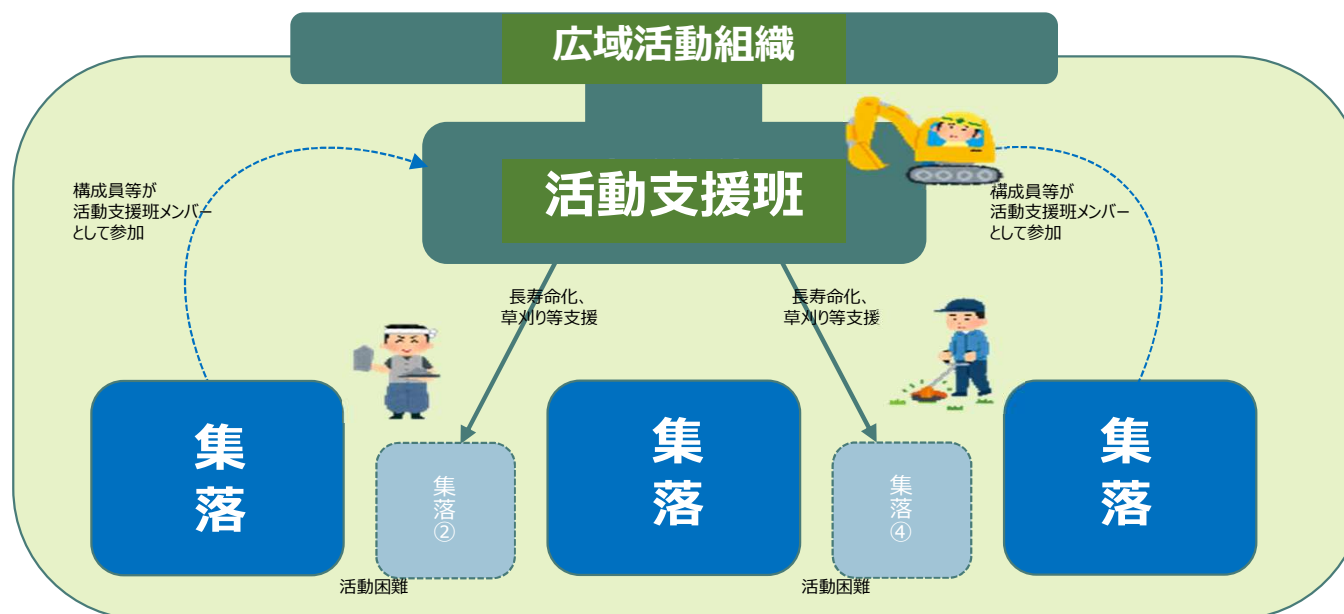
ゲート、バルブの更新

# 3 令和7年度の制度の変更点

## 資源向上支払の加算措置の拡充

### ① 組織の体制強化への支援（活動支援班加算）

活動組織の広域化と活動支援班の設置による体制強化を促進するため、広域活動組織の設立と活動支援班の設置を併せて行う場合に、40万円/組織を加算。



# 資源向上支払の加算措置の拡充

## ②環境負荷低減の取組への支援（みどり加算）

化学肥料及び化学合成農薬の使用を地域の慣行レベルから原則として5割以上低減する取組と環境負荷低減の取組と組み合わせて行うもの。

(円/10a)

化学肥料と化学合成農薬を原則5割以上低減する取組

+



長期中干し



冬季湛水



江の設置

等

| 区分          | 加算単価  |
|-------------|-------|
| 長期中干し       | 800   |
| 冬季湛水        | 4,000 |
| 夏季湛水        | 8,000 |
| 中干し延期       | 3,000 |
| 江の設置(作溝実施)  | 4,000 |
| 江の設置(作溝未実施) | 3,000 |



# 資源向上支払の加算措置の拡充

## ③ 多面的機能の増進を図る活動

### a：遊休農地の有効活用

地域内外からの営農者の確保、地域住民による活用、企業と連携した特産物の作付等、遊休農地の有効活用のための活動



### b：鳥獣被害防止対策及び環境改善活動の強化

鳥獣被害防止のための対策施設の設置や鳥獣緩衝帯の整備・保安全管理、農地周りの藪等の伐採、農地への侵入竹等の防止等、農地利用や地域環境の改善のための活動



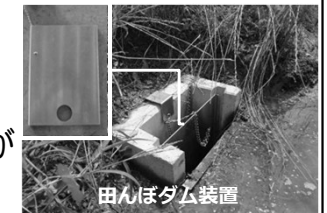
### c：地域住民による直営施工

農業者・地域住民が直接参加した施設の補修や環境保全施設の設置、そのための技術習得等、地域住民が参加した直営施工による活動



### d：防災・減災力の強化

水田やため池の雨水貯留機能の活用、危険ため池の管理体制の整備・強化、災害時における応急体制の整備等、地域が一体となった防災・減災力の強化活動



### e：農村環境保全活動の幅広い展開

農地等の環境資源としての役割を活かした、景観の形成、生態系の保全・再生等、農村環境の良好な保全に向けた幅広い活動



### f：やすらぎ・福祉及び教育機能の活用

地域の医療・福祉施設等との連携を強化する活動や、地域内外の法人、専門家等と連携した、地域資源の有するやすらぎや教育の場としての機能増進を図る活動



### g：農村文化の伝承を通じた農村コミュニティの強化

農村特有の景観や文化を形成してきた伝統的な農業技術、農業に由来する行事の継承等、文化の伝承を通じた農村コミュニティの強化に資する活動

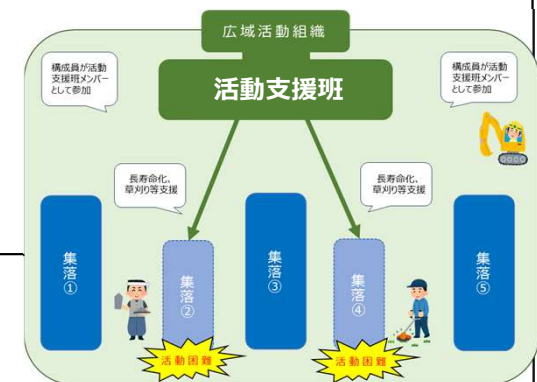
### i：水管理を通じた環境負荷低減活動の強化

環境保全型農業直接支払交付金において支援してきた長期中干し、冬季湛水、夏季湛水、中干し期間の延期、江の設置の活動



### h：広域活動組織における活動支援班による活動の実施

広域活動組織に複数の集落をまたいで共同活動を支援することを目的として設置された活動支援班が行う活動



### j：広報活動・農村関係人口の拡大

### 3 令和7年度の制度の変更点

#### 資源向上支払の拡充内容への取組状況

| 令和7年度拡充項目                 | 取組組織数 |
|---------------------------|-------|
| ①活動支援班加算                  | 0     |
| ②みどり加算                    | 0     |
| ③多面的機能の増進を図る活動            |       |
| h：広域活動組織における活動支援班による活動の実施 | 2     |
| i：水管理を通じた環境負荷低減活動の強化      | 0     |