

2026年1月5日（月）
 愛知県建築局建築指導課
 業務・管理グループ
 担 当 竹川、吉田
 内 線 5830、5831
 タ イ ム 052-954-6585

愛知県内建築住宅着工統計（2025年11月分）

新設住宅着工戸数	4, 3 8 6 戸（前年同月比 8. 9 % 増）
建築物着工床面積	5 4 1, 7 6 9 m ² （前年同月比 1 5. 2 % 減）

概 要

1 新設住宅着工戸数

新設住宅の着工戸数を利用関係別でみると、対前年同月比で持家は 12. 0 % 減（1, 292 戸）、貸家は 23. 3 % 増（1, 482 戸）、給与住宅は 380 % 増（24 戸）、分譲住宅は 17. 6 % 増（1, 588 戸）となった。

2 建築物着工床面積

建築物の着工床面積を用途別でみると、対前年同月比で居住用は 4. 1 % 増（386, 064 m²）、非居住用は 41. 9 % 減（155, 705 m²）となった。

・新設住宅着工戸数（利用関係別推移）

区 分	戸 数(戸)	前年同月比(%)	前年同月比の推移
新設住宅計	4, 386	8. 9 増	8 か月ぶりの増加
持 家	1, 292	12. 0 減	8 か月連続の減少
貸 家	1, 482	23. 3 増	2 か月ぶりの増加
給 与 住 宅	24	380 増	3 か月連続の増加
分 譲 住 宅	1, 588	17. 6 増	4 か月ぶりの増加

・建築物着工床面積（用途別推移）

区 分	床面積(m ²)	前年同月比(%)	前年同月比の推移
建 築 物 計	541, 769	15. 2 減	3 か月連続の減少
居 住 用	386, 064	4. 1 増	3 か月ぶりの増加
非 居 住 用	155, 705	41. 9 減	2 か月ぶりの減少

建 築 ・ 住 宅 着 工 統 計

(2 0 2 5 年 1 1 月 分)

第 1 表 着 工 建 築 物 ・ 着 工 新 設 住 宅 総 括 表

年 度 ・ 月	着 工 新 設 住 宅				着 工 建 築 物			
	戸 数		床 面 積 の 合 計		床 面 積 の 合 計		工 事 費 予 定 額	
	戸数	前年同月比	面積	前年同月比	面積	前年同月比	金額	前年同月比
	戸	%	千㎡	%	千㎡	%	百万円	%
2005年度	82,263	115.7	7,088	107.7	12,395	104.9	1,823,231	106.6
2006年度	86,865	105.6	7,217	101.8	13,067	105.4	1,985,378	108.9
2007年度	74,050	85.2	6,223	86.2	11,031	84.4	1,740,160	87.6
2008年度	76,868	103.8	6,425	103.2	11,475	104.0	1,942,154	111.6
2009年度	54,453	70.8	5,051	78.6	7,603	66.3	1,268,817	65.3
2010年度	57,627	105.8	5,644	111.7	8,154	107.2	1,343,663	105.9
2011年度	55,778	96.8	5,541	98.2	8,408	103.1	1,380,287	102.7
2012年度	57,660	103.4	5,650	102.0	9,375	111.5	1,558,702	112.9
2013年度	63,974	111.0	6,216	110.0	10,263	109.5	1,815,636	116.5
2014年度	55,204	86.3	5,076	81.7	9,056	88.2	1,658,305	91.3
2015年度	60,356	109.3	5,333	105.1	9,067	100.1	1,667,913	100.6
2016年度	62,316	103.2	5,441	102.0	8,933	98.5	1,682,774	100.9
2017年度	62,724	100.7	5,373	98.8	8,933	100.0	1,730,505	102.8
2018年度	68,801	109.7	5,803	108.0	9,523	106.6	1,869,340	108.0
2019年度	64,544	93.8	5,578	96.1	8,880	93.3	1,768,469	94.6
2020年度	53,284	82.6	4,642	83.2	7,793	87.8	1,621,285	91.7
2021年度	61,293	115.0	5,260	113.3	8,493	109.0	1,705,479	105.2
2022年度	57,032	93.0	4,814	91.5	8,629	101.6	1,828,084	107.2
2023年度	56,825	99.6	4,525	94.0	8,176	94.8	1,943,872	106.3
2024年度	55,347	97.4	4,502	99.5	7,550	92.3	1,890,250	97.2
2025年4月	2,789	54.2	239	62.9	514	69.1	156,275	87.3
5月	3,360	87.9	271	85.3	521	96.8	169,276	123.1
6月	4,236	96.2	343	90.3	607	90.5	194,657	122.6
7月	4,835	98.1	411	106.0	635	110.7	180,294	126.7
8月	4,543	93.3	378	101.0	677	118.2	237,623	158.8
9月	4,409	98.5	353	92.9	646	92.9	166,476	99.8
10月	4,572	94.2	370	92.9	596	96.4	169,583	108.7
11月	4,386	108.9	376	104.3	542	84.8	142,807	85.8
12月								
2026年 1月								
2月								
3月								
2025年度 計	33,130	90.7	2,740	92.0	4,737	93.8	1,416,991	112.8

(注1)着工建築物の床面積には、着工新設住宅の床面積を含む。

(注2)着工新設住宅の欄中、新設とは住宅の新築又は増築・改築によって居室、台所及び便所のある独立して居住しうる住宅が新たに造られるものをいう。

(注3)数字の単位未満は、四捨五入を原則とした。従って合計の数字と内訳の合計とは一致しない場合がある。

(注4)各年度欄においては、「前年同月比」は「前年度比」である。

新設住宅着工統計

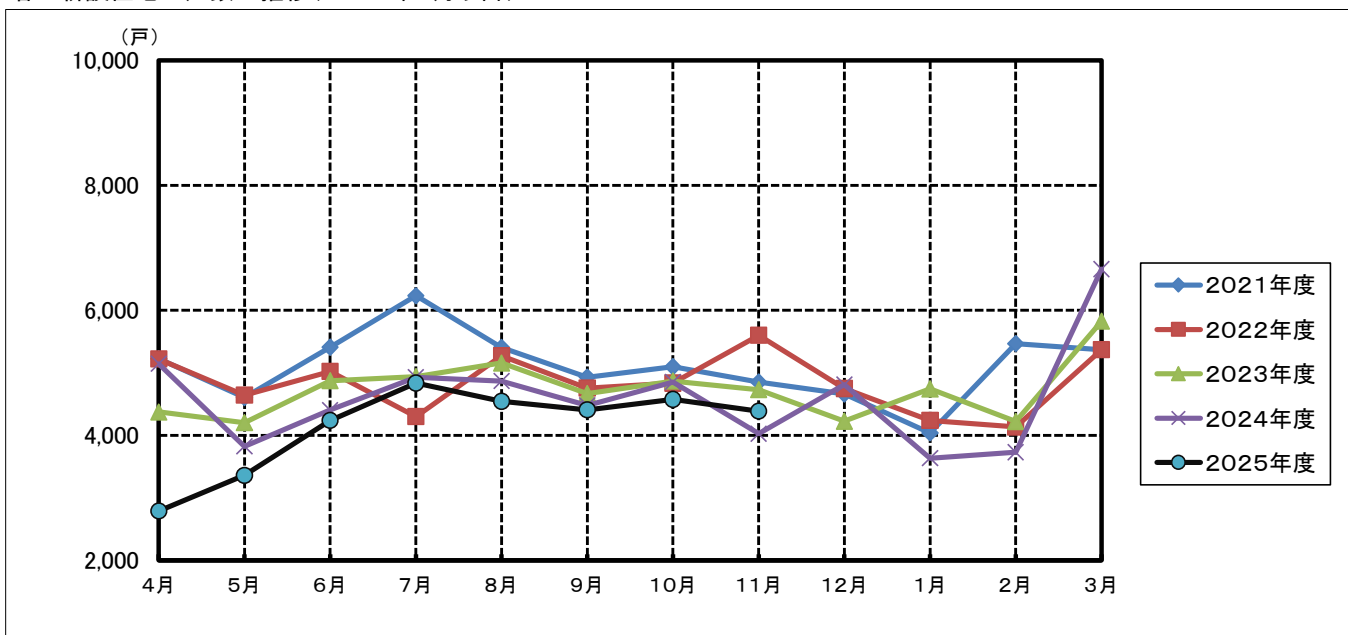
区 分		2025年11月分			2024年11月分	2025年10月分
		戸数	前年同月増減(△)比	構成比	戸数	戸数
		戸	%	%	戸	戸
新 設 住 宅 計		4,386	8.9	－	4,026	4,572
利 用 関 係 別	持 家	1,292	△ 12.0	29.5	1,469	1,286
	貸 家	1,482	23.3	33.8	1,202	1,725
	給 与 住 宅	24	380	0.5	5	28
	分 譲 住 宅	1,588	17.6	36.2	1,350	1,533
資 金 別	民 間 資 金	3,855	11.7	87.9	3,450	3,897
	公 的 資 金	531	△ 7.8	12.1	576	675
	公 営 住 宅	0	－	0	0	0
	機 構 融 資	83	△ 25.9	1.9	112	102
	都 市 機 構	0	－	0	0	0
	そ の 他	448	△ 3.4	10.2	464	573
建 て 方 別	合 計					
	一 戸 建・長 屋 建	2,665	0.5	60.8	2,653	2,793
	共 同 建	1,721	25.3	39.2	1,373	1,779
	貸 家					
	一 戸 建・長 屋 建	516	48.3	11.8	348	563
	共 同 建	966	13.1	22.0	854	1,162
別	分譲住宅					
	一 戸 建・長 屋 建	849	2.2	19.4	831	940
	共 同 建	739	42.4	16.8	519	593
構 造 別	木 造	2,582	△ 1.3	58.9	2,615	2,832
	非 木 造	1,804	27.9	41.1	1,411	1,740
	鉄 骨・鉄 筋コンクリート造	0	－	0	0	10
	鉄 筋コンクリート造	1,195	38.6	27.2	862	1,086
	鉄 骨 造	609	10.9	13.9	549	642
	コンクリートブロック造	0	－	0	0	0
	そ の 他	0	－	0	0	2
プ レ ハ ブ 住 宅		608	3.4	13.9	588	558

建築物着工統計

区 分			2025年11月分			2024年11月分	2025年10月分
			床面積	前年同月増減(△)比	構成比	床面積	床面積
			千㎡	%	%	千㎡	千㎡
建 築 物 計			541.8	△ 15.2	—	639.0	595.7
建 築 主 別	公 共		4.4	△ 68.0	0.8	13.8	8.6
		国	0.4	皆増	0.1	0	0
		愛 知 県	0.1	△ 99.4	0.0	13.5	4.8
		市 区 町 村	4.0	1,186.4	0.7	0.3	3.8
	民 間		537.4	△ 14.1	99.2	625.2	587.1
		会 社	328.9	△ 17.3	60.7	397.5	376.6
		会 社 で な い 団 体	14.2	15.6	2.6	12.3	12.7
		個 人	194.2	△ 9.8	35.8	215.4	197.7
用 途 別	居 住 用		386.1	4.1	71.3	370.8	383.0
		居 住 専 用	379.7	3.0	70.1	368.8	378.6
		居 住 産 業 併 用	6.4	209.8	1.2	2.1	4.4
	非 居 住 用		155.7	△ 41.9	28.7	268.2	212.7
		商 業 ・ サ ー ビ ス 業 用	98.3	8.6	18.1	90.6	79.9
		公 益 事 業 ・ 公 務 文 教 用	6.9	△ 88.1	1.3	57.5	82.3
		鉱 工 業 用	45.2	△ 61.9	8.3	118.8	48.9
		農 林 水 産 業 ・ そ の 他 用	5.3	315.4	1.0	1.3	1.7
構 造 別	木 造		265.7	△ 4.2	49.0	277.4	275.0
	非 木 造		276.1	△ 23.6	51.0	361.6	320.7
		鉄 骨 ・ 鉄 筋 コ ン ク リ ー ト 造	0.1	皆増	0.0	0	2.5
		鉄 筋 コ ン ク リ ー ト 造	82.9	20.0	15.3	69.1	76.2
		鉄 骨 造	191.2	△ 33.4	35.3	287.2	238.8
		コ ン ク リ ー ト ブ ロ ッ ク 造	0	皆減	0	0.0	0.0
		そ の 他	1.8	△ 65.0	0.3	5.2	3.1

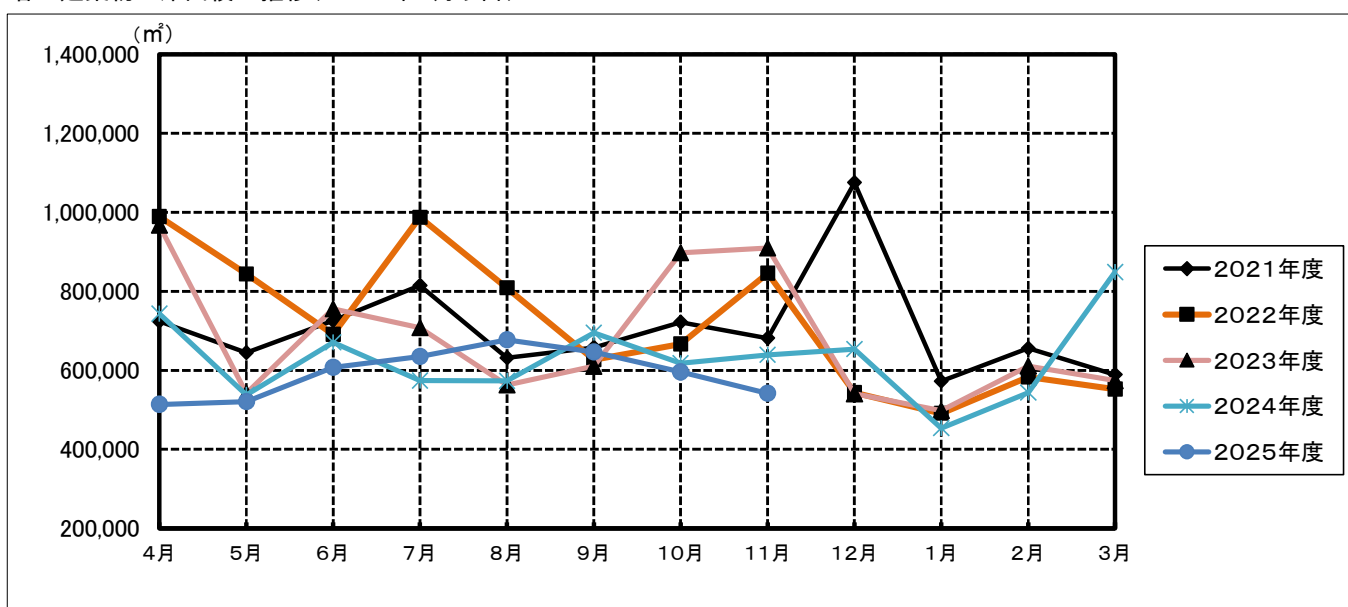
(注) 床面積については、100㎡未満を四捨五入としている。

着工新設住宅の戸数の推移(2021年4月以降)



	4月	5月	6月	7月	8月	9月	10月	11月	12月	1月	2月	3月	年度計
2021年度	5,224	4,604	5,411	6,234	5,406	4,931	5,097	4,852	4,662	4,039	5,464	5,369	61,293
2022年度	5,221	4,641	5,020	4,298	5,268	4,754	4,834	5,600	4,747	4,236	4,133	5,369	58,121
2023年度	4,371	4,201	4,875	4,938	5,158	4,667	4,871	4,729	4,226	4,742	4,221	5,826	56,825
2024年度	5,143	3,822	4,402	4,930	4,867	4,477	4,852	4,026	4,811	3,632	3,727	6,658	55,347
2025年度	2,789	3,360	4,236	4,835	4,543	4,409	4,572	4,386					33,130

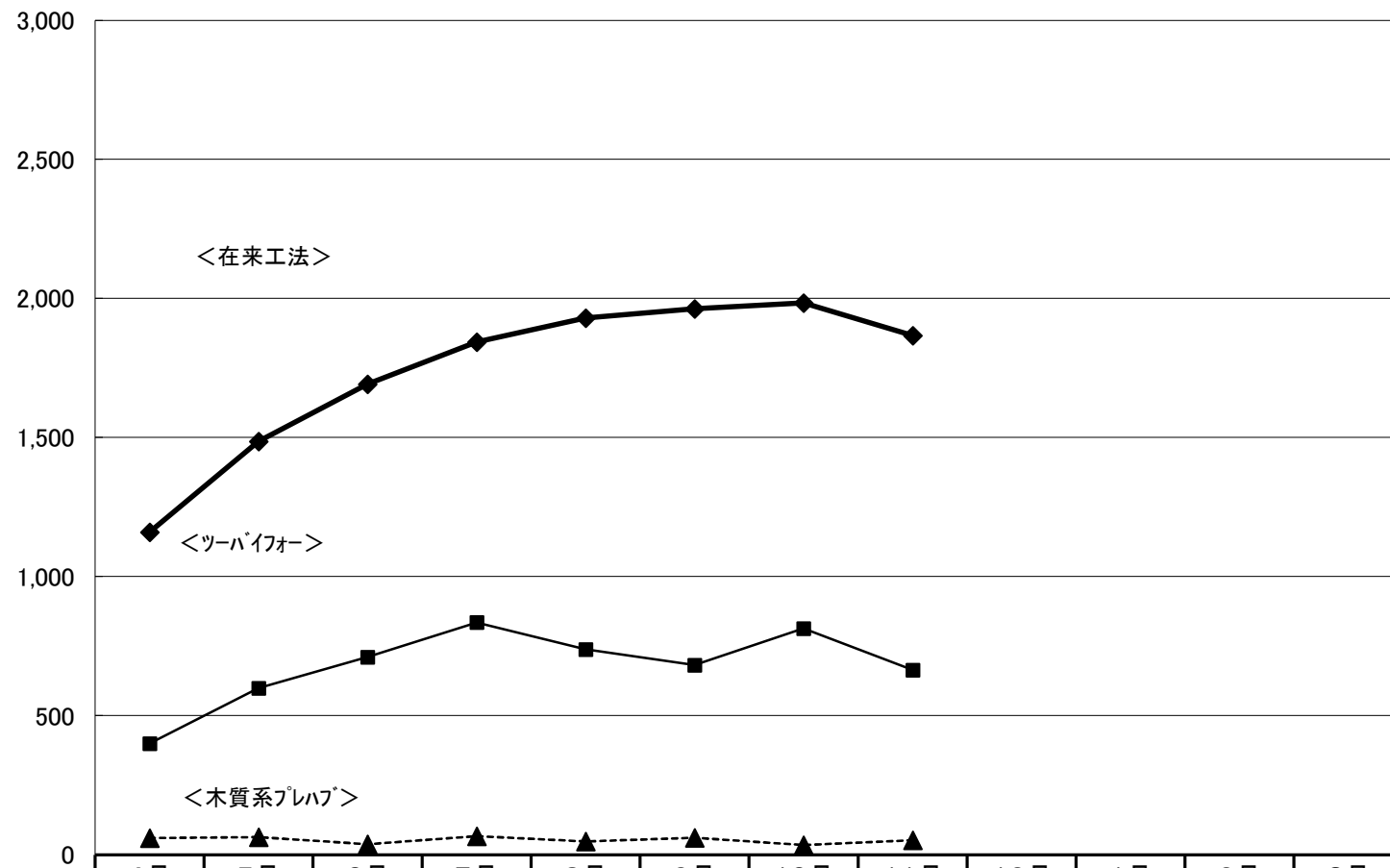
着工建築物の床面積の推移(2021年4月以降)



	4月	5月	6月	7月	8月	9月	10月	11月	12月	1月	2月	3月	年度計
2021年度	723,757	644,436	725,526	814,625	631,525	657,846	721,592	681,386	1,074,927	572,323	655,656	588,973	8,492,572
2022年度	989,427	843,793	690,696	986,887	808,493	626,734	666,852	846,076	543,722	490,808	582,771	552,445	8,628,704
2023年度	967,101	541,125	755,578	708,209	563,013	610,407	897,237	909,606	540,947	497,732	611,057	573,934	8,175,946
2024年度	743,193	538,144	670,753	574,021	572,906	694,802	618,118	639,001	653,392	453,228	543,412	848,771	7,549,741
2025年度	513,603	520,993	607,232	635,227	677,157	645,776	595,726	541,769					4,737,483

(戸)

2025年度 木造住宅の工法別推移



◆— 在来木造	1,160	1,486	1,692	1,843	1,930	1,963	1,984	1,866				
■— ツーバイフォー	400	599	710	835	738	682	813	664				
▲--- 木質系プレハブ	60	64	38	67	48	61	35	52				

新 設 木 造 住 宅 着 工 戸 数 の 推 移

年 度	着工総戸数(戸)		木 造 戸 数									プレハブ住宅戸数 (木質系プレハブ含む)	
			総戸数(戸)		木造住宅 構成比(%)	在来木造住宅戸数 (戸)		ツーバイフォー戸数 (戸)		木質系プレハブ戸数 (戸)			
	前年同月比	前年同月比	前年同月比	前年同月比		前年同月比	前年同月比	前年同月比	前年同月比				
2005年度	82,263	15.7	31,693	9.0	38.5	21,800	6.1	9,059	19.4	834	△ 11	11,798	△ 0.7
2006年度	86,865	5.6	33,651	6.2	38.7	22,894	5.0	9,844	8.7	913	9.5	12,704	7.7
2007年度	74,050	△ 14.8	32,208	△ 4.3	43.5	21,420	△ 6.4	9,844	0.0	944	3.4	12,746	0.3
2008年度	76,868	3.8	32,586	1.2	42.4	21,612	0.9	10,077	2	897	△ 5.0	13,865	8.8
2009年度	54,453	△ 29.2	28,735	△ 11.8	52.8	19,492	△ 9.8	8,522	△ 15.4	721	△ 19.6	10,710	△ 22.8
2010年度	57,627	5.8	31,847	10.8	55.3	22,197	13.9	8,825	3.6	825	14.4	10,590	△ 1.1
2011年度	55,778	△ 3.2	31,876	0.1	57.1	22,112	△ 0.4	8,914	1.0	850	3.0	10,646	0.5
2012年度	57,660	3.4	34,341	7.7	59.6	23,127	4.6	10,232	14.8	982	15.5	11,345	6.6
2013年度	63,974	11.0	37,403	8.9	58.5	25,692	11.1	10,743	5.0	968	△ 1.4	11,713	3.2
2014年度	55,204	△ 13.7	31,684	△ 15.3	57.4	21,823	△ 15.1	9,092	△ 15.4	769	△ 20.6	10,991	△ 6.2
2015年度	60,356	9.3	34,521	9.0	57.2	23,480	7.6	10,280	13.1	761	△ 1.0	11,065	0.7
2016年度	62,316	3.2	37,978	10.0	60.9	26,682	13.6	10,470	1.8	826	8.5	11,199	1.2
2017年度	62,724	0.7	36,952	△ 2.7	58.9	26,328	△ 1.3	10,091	△ 3.6	533	△ 35.5	10,610	△ 5.3
2018年度	68,801	9.7	38,803	5.0	56.4	28,122	6.8	10,069	△ 0.2	612	14.8	10,664	0.5
2019年度	64,544	△ 6.2	35,663	△ 8.1	55.3	26,143	△ 7.0	8,908	△ 11.5	612	0.0	10,635	△ 0.3
2020年度	53,284	△ 17.4	30,024	△ 15.8	56.3	22,577	△ 13.6	6,961	△ 21.9	486	△ 21	8,670	△ 18.5
2021年度	61,293	15.0	34,887	16.2	56.9	26,365	16.8	7,992	14.8	530	9.1	9,876	13.9
2022年度	57,032	△ 7.0	31,833	△ 8.8	55.8	24,450	△ 7.3	6,887	△ 13.8	496	△ 6.4	8,624	△ 12.7
2023年度	56,825	△ 0.4	30,268	△ 4.9	53.3	22,393	△ 8.4	7,338	6.5	537	8.3	7,866	△ 8.8
2024年度	55,347	△ 2.6	33,242	9.8	60.1	23,213	3.7	9,436	28.6	593	10.4	7,923	0.7
2025年4月	2,789	△ 45.8	1,620	△ 45.6	58.1	1,160	△ 38.9	400	△ 61.0	60	11	498	△ 9.5
5月	3,360	△ 12.1	2,149	△ 6.0	64.0	1,486	△ 3.3	599	△ 13.2	64	6.7	560	△ 14.6
6月	4,236	△ 3.8	2,440	△ 4.3	57.6	1,692	△ 6.6	710	1.7	38	△ 7.3	694	1.0
7月	4,835	△ 1.9	2,745	△ 2.9	56.8	1,843	△ 9.1	835	11.6	67	31.4	769	△ 5.9
8月	4,543	△ 6.7	2,716	5.4	59.8	1,930	7.1	738	0.4	48	20	579	△ 51.4
9月	4,409	△ 1.5	2,706	△ 2.3	61.4	1,963	△ 3.3	682	△ 2.0	61	32.6	659	0.8
10月	4,572	△ 5.8	2,832	△ 10.9	61.9	1,984	△ 6.3	813	△ 20.0	35	△ 22.2	558	0.4
11月	4,386	8.9	2,582	△ 1.3	58.9	1,866	△ 4.9	664	9.2	52	15.6	608	3.4
12月													
2026年1月													
2月													
3月													
2025年度計	33,130	△ 9.3	19,790	△ 9.2	59.7	13,924	△ 8.3	5,441	△ 12.5	425	11.3	4,925	△ 13.6

*注 各年度欄においては、「前年同月比」は「前年度比」である。

地域別・用途別・着工建築物床面積表

(2025年11月分)

(単位：㎡)

地域名	建築物の用途計	居住専用		居住産業併用								公益事業・公務文教用					鉱工業用		農林水産業・その他用	
		居住専用住宅	居住専用準住宅		卸売業・小売業	金融業・保険業	不動産業	宿泊業、飲食サービス業	教育、学習・支援業	医療、福祉	その他のサービス業	電気・ガス・熱供給・水道業	情報通信業	運輸業	公務用		鉱業、採石業、砂利採取業、建設業	製造業	農林水産業	他に分類されない建築物
愛知県計	541,769	378,436	1,239	6,389	21,838	1,581	9,859	4,981	4,969	18,677	36,411	2,251	199	4,110	293		2,822	42,405	2,093	3,216
尾 張	253,482	189,039	1,037	5,657	13,026	597	3,303	3,302	3,733	11,143	7,292	248	0	3,396	195		2,155	8,210	890	259
一 宮	80,298	33,551	123	0	0	0	0	0	0	936	17,312	343	0	0	0		0	27,122	526	385
海 部	18,893	13,651	0	0	534	0	159	0	1,042	997	1,579	342	0	226	65		199	99	0	0
知 多	33,434	20,762	0	89	90	0	0	1,188	54	3,042	7,022	174	199	0	0		55	759	0	0
西 三 河	45,710	38,926	79	511	1,596	0	155	0	0	1,284	58	844	0	0	0		332	1,880	45	0
知 立	30,372	27,066	0	0	1,586	0	0	116	0	1,275	0	0	0	0	13		81	127	0	108
豊田加茂	37,965	24,233	0	0	3,724	984	5,920	338	0	0	607	0	0	125	0		0	2,008	0	26
新城設楽	878	878	0	0	0	0	0	0	0	0	0	0	0	0	0		0	0	0	0
東 三 河	40,737	30,330	0	132	1,282	0	322	37	140	0	2,541	300	0	363	20		0	2,200	632	2,438

(注) 地域名は、各建設事務所が所管する地域名と同一である。

この速報は、県が暫定的に集計したものであるので、国土交通省の公表する「建築統計年報」の

数字とは若干差異がある。

地域別・利用関係別・着工新設住宅戸数表

(2025年11月分)

(単位：戸)

地域名	利用関係 計	持家	貸家	給与住宅	分譲住宅
愛知県計	4,386	1,292	1,482	24	1,588
尾 張	2,319	505	853	21	940
一 宮	358	142	125	0	91
海 部	142	52	40	0	50
知 多	218	106	58	2	52
西 三 河	449	115	134	0	200
知 立	354	117	176	1	60
豊田加茂	231	93	18	0	120
新城設楽	9	5	0	0	4
東 三 河	306	157	78	0	71

(注) 地域名は、各建設事務所が所管する地域名と同一である。

この速報は、県が暫定的に集計したものであるため、国土交通省の公表する「建築統計年報」の
数字とは若干差異がある。

地域別・構造別・着工建築物床面積表

(2025年11月分)

(単位：㎡)

地域名	構造 計	木造	非木造計	鉄骨・鉄筋 コンクリート造	鉄筋 コンクリート造	鉄骨造	コンクリート ブロック造	その他
愛知県計	541,769	265,711	276,058	91	82,940	191,219	0	1,808
尾 張	253,482	109,833	143,649	12	62,926	80,081	0	630
一 宮	80,298	30,067	50,231	0	0	49,972	0	259
海 部	18,893	13,974	4,919	0	0	4,896	0	23
知 多	33,434	19,989	13,445	0	428	12,616	0	401
西 三 河	45,710	24,202	21,508	79	11,603	9,725	0	101
知 立	30,372	20,624	9,748	0	1,958	7,602	0	188
豊田加茂	37,965	19,729	18,236	0	6,025	12,184	0	27
新城設楽	878	878	0	0	0	0	0	0
東 三 河	40,737	26,415	14,322	0	0	14,143	0	179

(注) 地域名は、各建設事務所が所管する地域名と同一である。

この速報は、県が暫定的に集計したものであるので、国土交通省の公表する「建築統計年報」の
数字とは若干差異がある。

地域別・建築主別・着工建築物床面積表

(2025年11月分)

(単位：㎡)

地域名	建築主の種別 計	公共計	国	都道府県	市区町村	民間計	会社	会社でない団体	個人
愛知県計	541,769	4,410	350	85	3,975	537,359	328,940	14,211	194,208
尾 張	253,482	4,118	156	0	3,962	249,364	168,479	2,891	77,994
一 宮	80,298	194	194	0	0	80,104	58,099	64	21,941
海 部	18,893	65	0	65	0	18,828	9,473	1,042	8,313
知 多	33,434	0	0	0	0	33,434	15,418	2,708	15,308
西 三 河	45,710	0	0	0	0	45,710	26,655	295	18,760
知 立	30,372	13	0	0	13	30,359	12,013	0	18,346
豊田加茂	37,965	0	0	0	0	37,965	18,655	6,904	12,406
新城設楽	878	0	0	0	0	878	408	0	470
東 三 河	40,737	20	0	20	0	40,717	19,740	307	20,670

(注) 地域名は、各建設事務所が所管する地域名と同一である。

この速報は、県が暫定的に集計したものであるため、国土交通省の公表する「建築統計年報」の
数字とは若干差異がある。

用途別・着工建築物床面積・工事費予定額表

(2 0 2 5 年 1 1 月 分)

(単位：棟、㎡、万円)

用 途	建築物の用途計	居住専用		居住産業併用	商業・サービス業							公益事業・公務文教用				鉱工業用		農林水産業・その他用	
		居住専用住宅	居住専用準住宅		卸売業・小売業	金融業・保険業	不動産業	宿泊業、飲食サービス業	教育、学習支援業	医療、福祉	その他のサービス業	電気・ガス・熱供給・水道業	情報通信業	運輸業	公務	鉱業、採石業、砂利採取業、建設業	製造業	農林水産業	他に分類されない建築物
棟 数	2,809	2,455	5	19	30	2	58	12	10	29	57	11	1	15	6	16	51	9	23
床 面 積	541,769	378,436	1,239	6,389	21,838	1,581	9,859	4,981	4,969	18,677	36,411	2,251	199	4,110	293	2,822	42,405	2,093	3,216
工事費予定額	14,280,710	8,912,944	28,750	231,735	663,820	55,000	260,330	199,100	69,711	503,486	907,040	56,592	3,300	35,900	49,095	70,187	2,121,175	30,740	81,805

(注) 地域名は、各建設事務所が所管する地域名と同一である。

この速報は、県が暫定的に集計したものであるので、国土交通省の公表する「建築統計年報」の

数字とは若干差異がある。