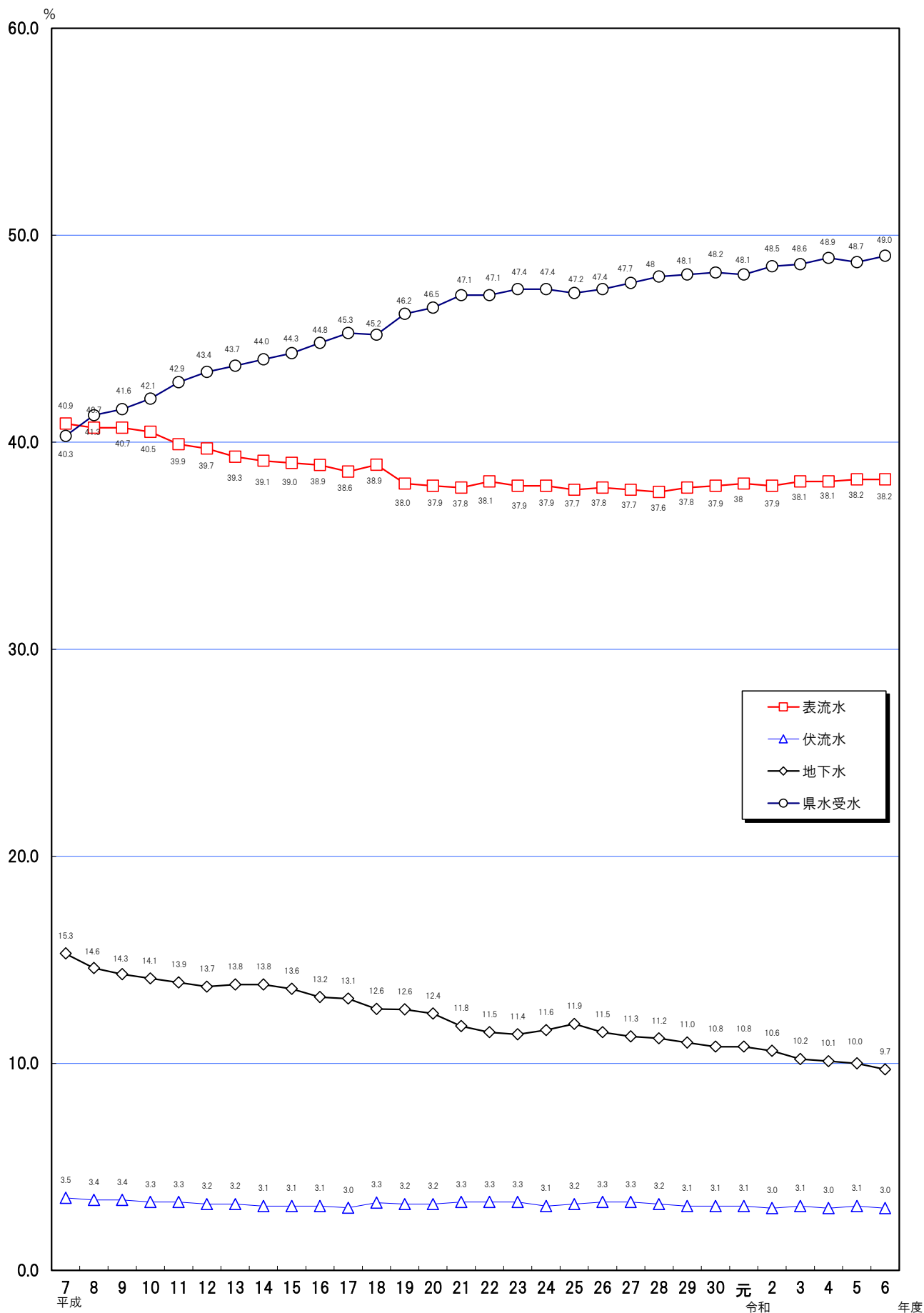


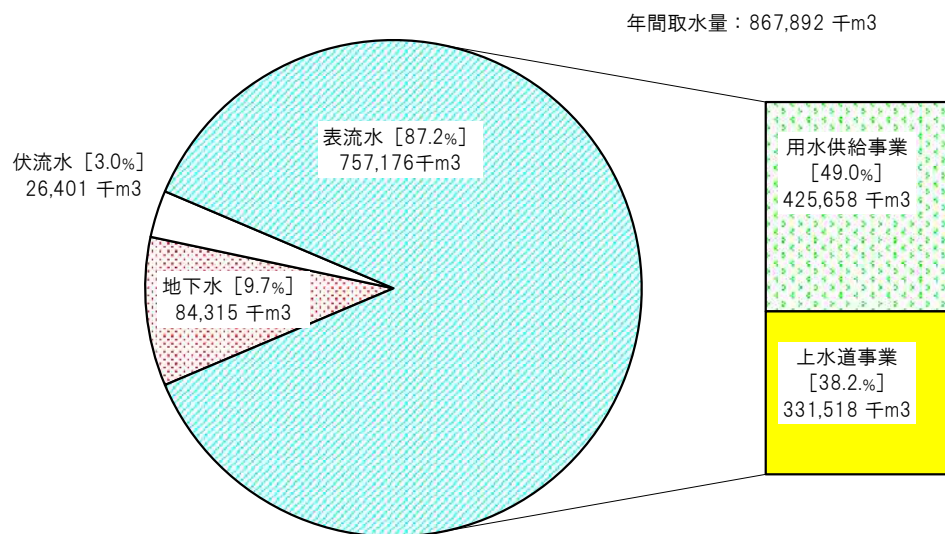
2 上 水 道

図-4 水源別取水構成の推移

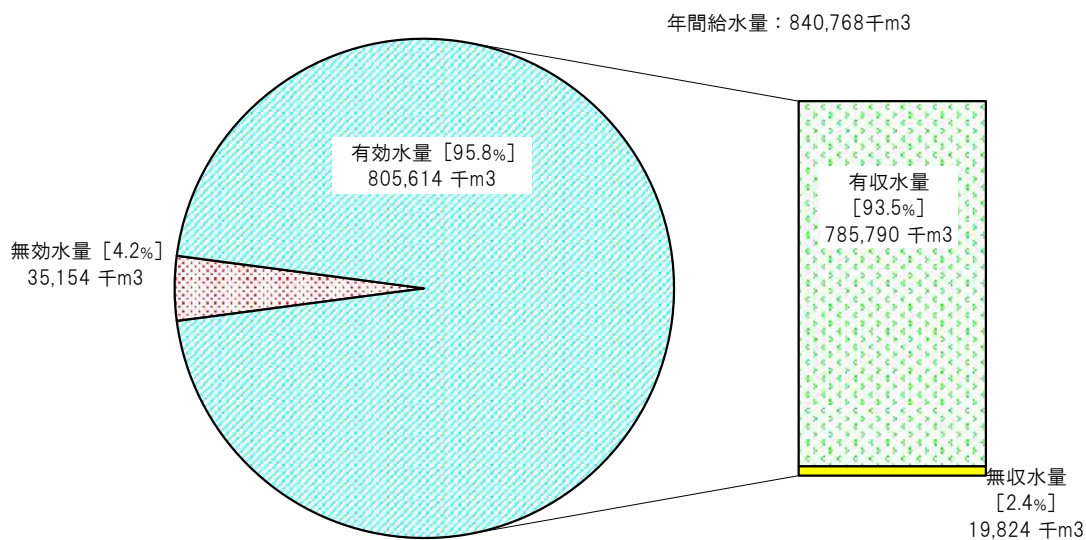


図一5 水源別年間取水量及び年間給水量

水源別年間取水量



年間給水量内訳



第7表 年間取水量の対前年度比及び年間給水量の対前年度比

取 水 量

水 源 種 別		年 間 取 水 量 (千m3)				対 前 年 度 比 (%)		
		令和3年度	令和4年度	令和5年度	令和6年度	R3→R4	R4→R5	R5→R6
表 流 水	水道用水供給事業	(429,925) 427,880	(427,494) 424,783	(423,957) 421,964	(427,458) 425,658	99.3	99.3	100.9
	上水道事業	335,229	330,972	331,091	331,518	98.7	100.0	100.1
地 下 水		89,900	87,607	86,787	84,315	97.4	99.1	97.2
伏 流 水		26,847	26,028	27,088	26,401	96.9	104.1	97.5
計		(881,901) 879,856	(872,101) 869,390	(868,923) 866,930	(869,692) 867,892	98.8	99.7	100.1

- 注1 表流水 水道用水供給事業において、() 値は水道用水供給事業の取水実績。下段は上水道事業の受水相当分。
 2 計において、() 値は水道用水供給事業の取水実績を採用した年間取水量の合計。下段は上水道事業の受水相当分を採用した年間取水量の合計。

給 水 量

内 訳	年 間 給 水 量 (千m3)				対 前 年 度 比 (%)		
	令和3年度	令和4年度	令和5年度	令和6年度	R3→R4	R4→R5	R5→R6
年 間 給 水 量	854,563	842,835	839,638	840,768	98.6	99.6	100.1
有 効 水 量	822,157	810,694	805,542	805,614	98.6	99.4	100.0
有 収 水 量	801,997	791,338	783,903	785,790	98.7	99.1	100.2
無 収 水 量	20,160	19,356	21,639	19,824	96.0	111.8	91.6
無 効 水 量	32,406	32,141	34,096	35,154	99.2	106.1	103.1

第 8 表 水源別取水量の内訳

総 括 表

種 別 地域名	年 間 取 水 量 (千m3)	年 間 取 水 量 (千m3)				
		県 水	表 流 水	伏 流 水	地 下 水	
					浅 井 戸	深 井 戸
名古屋地域	294,192	—	294,192	—	—	—
尾張地域	337,495	265,328	5,506	10,029	6,209	50,423
西三河地域	150,235	99,591	29,353	3,997	2,788	14,506
東三河地域	85,970	60,739	2,467	12,375	1,073	9,316
合 計	867,892	425,658	331,518	26,401	10,070	74,245

水 道 用 水 供 給 事 業

種 別 事業主体	年 間 取 水 量 (千m3)	年 間 取 水 量 (千m3)				
		県 水	表 流 水	伏 流 水	地 下 水	
					浅 井 戸	深 井 戸
愛 知 県	427,458		427,458	—	—	—

名 古 屋 地 域

種 別 事業主体	年 間 取 水 量 (千m3)	年 間 取 水 量 (千m3)				
		県 水	表 流 水	伏 流 水	地 下 水	
					浅 井 戸	深 井 戸
名 古 屋 市	294,192	—	294,192	—	—	—
計	294,192	—	294,192	—	—	—

一日最大取水量 (m3)					
	県水	表流水	伏流水	地下水	
				浅井戸	深井戸
897,000	—	897,000	—	—	—
1,008,342	803,041	16,663	34,812	17,504	136,322
446,183	297,060	86,973	14,518	7,865	39,767
267,315	187,281	8,441	39,736	3,299	28,558
2,618,840	1,287,382	1,009,077	89,066	28,668	204,647

一日最大取水量 (m3)					
	県水	表流水	伏流水	地下水	
				浅井戸	深井戸
1,253,770	/	1,253,770	—	—	—

一日最大取水量 (m3)					
	県水	表流水	伏流水	地下水	
				浅井戸	深井戸
897,000	—	897,000	—	—	—
897,000	—	897,000	—	—	—

尾張地域（１）

種別 事業主体	年間取水量（千m ³ ）					
	年間	県水	表流水	伏流水	地下水	
					浅井戸	深井戸
一宮市	41,295	16,176	—	8,914	—	16,205
春日井市	34,192	28,176	—	—	—	6,016
小牧市	19,726	12,904	—	—	6,209	613
津島市	7,558	6,166	—	—	—	1,392
愛西市	2,856	2,116	—	—	—	740
犬山市	10,643	6,766	1,866	—	—	2,011
江南市	9,909	4,322	—	—	—	5,587
岩倉市	5,192	3,687	—	—	—	1,505
稲沢市	14,858	6,285	—	—	—	8,573
清須市	1,038	718	—	—	—	320
あま市	4,999	4,999	—	—	—	—
蟹江町	4,496	4,496	—	—	—	—
海部南部 水道企業団	10,358	10,358	—	—	—	—
丹羽広域 事務組合	6,734	4,198	—	—	—	2,536
北名古屋 水道企業団	11,143	9,957	—	—	—	1,186

一日最大取水量 (m3)					
	県水	表流水	伏流水	地下水	
				浅井戸	深井戸
120,475	44,784	—	31,077	—	44,614
100,790	85,234	—	—	—	15,556
59,479	40,270	—	—	17,504	1,705
22,344	19,144	—	—	—	3,200
8,430	6,442	—	—	—	1,988
33,271	22,110	5,510	—	—	5,651
31,348	17,035	—	—	—	14,313
15,558	11,114	—	—	—	4,444
43,567	19,749	—	—	—	23,818
3,360	2,550	—	—	—	810
15,029	15,029	—	—	—	—
13,241	13,241	—	—	—	—
30,921	30,921	—	—	—	—
20,236	12,922	—	—	—	7,314
33,753	31,610	—	—	—	2,143

尾張地域(2)

種別 事業主体	年間取水量(千m3)					
	年間取水量	県水	表流水	伏流水	地下水	
					浅井戸	深井戸
瀬戸市	14,371	10,731	3,640	—	—	—
尾張旭市	8,545	8,545	—	—	—	—
半田市	13,900	13,900	—	—	—	—
常滑市	7,824	7,824	—	—	—	—
東海市	12,662	12,662	—	—	—	—
大府市	9,751	9,751	—	—	—	—
知多市	8,885	8,885	—	—	—	—
刈谷市	17,854	13,457	—	1,115	—	3,282
高浜市	5,128	5,128	—	—	—	—
阿久比町	2,859	2,859	—	—	—	—
東浦町	5,179	5,179	—	—	—	—
武豊町	4,954	4,954	—	—	—	—
南知多町	2,934	2,934	—	—	—	—
美浜町	2,700	2,700	—	—	—	—
愛知中部 水道企業団	34,952	34,495	—	—	—	457
計	337,495	265,328	5,506	10,029	6,209	50,423

一日最大取水量 (m3)					
	県水	表流水	伏流水	地下水	
				浅井戸	深井戸
43,504	32,351	11,153	—	—	—
25,851	25,851	—	—	—	—
41,600	41,600	—	—	—	—
23,732	23,732	—	—	—	—
36,704	36,704	—	—	—	—
28,930	28,930	—	—	—	—
26,825	26,825	—	—	—	—
53,038	40,011	—	3,735	—	9,292
15,533	15,533	—	—	—	—
8,765	8,765	—	—	—	—
15,759	15,759	—	—	—	—
15,359	15,359	—	—	—	—
10,461	10,461	—	—	—	—
8,336	8,336	—	—	—	—
102,143	100,669	—	—	—	1,474
1,008,342	803,041	16,663	34,812	17,504	136,322

西 三 河 地 域

種 別 事業主体	年 間 取 水 量 (千m3)	年 間 取 水 量 (千m3)				
		県 水	表 流 水	伏 流 水	地 下 水	
					浅 井 戸	深 井 戸
岡 崎 市	40,602	9,885	25,577	3,886	1,254	—
豊 田 市	50,084	40,015	3,776	111	1,534	4,648
碧 南 市	8,152	8,152	—	—	—	—
安 城 市	19,684	13,705	—	—	—	5,979
知 立 市	7,514	6,084	—	—	—	1,430
西 尾 市	19,255	16,806	—	—	—	2,449
幸 田 町	4,944	4,944	—	—	—	—
計	150,235	99,591	29,353	3,997	2,788	14,506

東 三 河 地 域

種 別 事業主体	年 間 取 水 量 (千m3)	年 間 取 水 量 (千m3)				
		県 水	表 流 水	伏 流 水	地 下 水	
					浅 井 戸	深 井 戸
豊 橋 市	40,421	27,902	185	7,382	—	4,952
豊 川 市	21,399	13,306	—	3,332	550	4,211
蒲 郡 市	9,705	9,705	—	—	—	—
新 城 市	6,770	2,304	2,282	1,661	523	—
田 原 市	7,675	7,522	—	—	—	153
計	85,970	60,739	2,467	12,375	1,073	9,316

一日最大取水量 (m3)					
	県水	表流水	伏流水	地下水	
				浅井戸	深井戸
122,624	30,080	75,169	14,250	3,125	—
145,835	116,355	11,804	268	4,740	12,668
24,840	24,840	—	—	—	—
58,438	41,660	—	—	—	16,778
22,272	18,220	—	—	—	4,052
57,492	51,223	—	—	—	6,269
14,682	14,682	—	—	—	—
446,183	297,060	86,973	14,518	7,865	39,767

一日最大取水量 (m3)					
	県水	表流水	伏流水	地下水	
				浅井戸	深井戸
131,826	88,240	753	26,130	—	16,703
63,028	40,349	—	9,086	1,878	11,715
28,684	28,684	—	—	—	—
20,335	6,706	7,688	4,520	1,421	—
23,442	23,302	—	—	—	140
267,315	187,281	8,441	39,736	3,299	28,558

第 9 表 年間給水量の推移

年 度 区 分	H 元	2	3	4	5	6	7	8
総人口 (人)	6,648,623	6,699,381	6,758,411	6,798,112	6,826,131	6,857,602	6,865,679	6,906,180
給水人口 (人)	6,466,162	6,532,846	6,597,481	6,640,307	6,671,296	6,708,604	6,730,968	6,767,457
年間給水量 (千m3)	865,610	894,124	909,022	916,495	903,169	873,255	893,751	903,876
年間有効水量 (千m3)	788,964	820,906	837,904	850,098	841,103	816,969	835,761	847,177
年間有収水量 (千m3)	762,987	794,345	811,305	824,737	817,145	795,720	813,833	825,347
一日平均給水量 (m3)	2,371,534	2,449,655	2,483,667	2,510,945	2,474,436	2,392,479	2,441,944	2,476,371
一人一日平均給水量 (リットル)	367	375	376	378	371	357	363	366
一日最大給水量 (m3)	2,987,970	3,107,276	3,156,257	3,171,623	3,048,244	2,934,599	3,144,173	3,124,840
一人一日最大給水量 (リットル)	462	476	478	478	457	437	467	462
給水普及率 (%)	97.2	97.5	97.6	97.7	97.7	97.8	98.0	99.1
負荷率 (%)	79.4	78.8	78.7	79.2	81.2	81.5	77.7	79.2

年 度 区 分	19	20	21	22	23	24	25	26
総人口 (人)	7,366,146	7,398,968	7,406,210	7,402,882	7,414,863	7,415,747	7,427,518	7,441,315
給水人口 (人)	7,248,430	7,281,217	7,297,542	7,317,929	7,331,686	7,334,772	7,348,067	7,366,495
年間給水量 (千m3)	902,527	890,224	878,121	884,857	874,671	871,087	865,883	855,919
年間有効水量 (千m3)	862,628	854,754	840,892	847,806	837,395	835,551	831,585	819,418
年間有収水量 (千m3)	840,956	832,456	819,278	824,105	814,089	811,392	809,429	797,271
一日平均給水量 (m3)	2,465,921	2,438,713	2,405,811	2,424,264	2,390,359	2,386,225	2,372,290	2,344,988
一人一日平均給水量 (リットル)	340	335	330	331	326	325	323	318
一日最大給水量 (m3)	2,894,357	2,914,623	2,749,698	2,837,364	2,749,992	2,747,084	2,720,515	2,635,841
一人一日最大給水量 (リットル)	399	400	377	388	375	375	370	358
給水普及率 (%)	99.5	99.4	99.6	99.6	99.6	99.6	99.6	99.6
負荷率 (%)	85.2	83.7	87.5	85.4	86.9	86.9	87.2	89.0

9	10	11	12	13	14	15	16	17	18
6,950,831	6,987,300	7,022,524	7,048,246	7,087,150	7,129,543	7,170,298	7,220,661	7,259,495	7,312,065
6,814,543	6,858,505	6,895,843	6,923,421	6,968,906	7,016,428	7,062,713	7,113,990	7,159,002	7,197,439
911,706	919,099	914,485	917,098	908,321	903,274	895,266	900,107	902,369	902,054
854,981	861,958	860,179	864,787	860,382	857,265	849,724	858,633	861,840	860,514
833,114	839,995	838,334	842,040	837,149	834,579	826,898	836,195	839,070	838,044
2,497,826	2,518,083	2,498,594	2,512,590	2,488,553	2,475,335	2,446,448	2,466,058	2,472,170	2,468,808
367	367	362	363	357	353	346	347	345	343
3,080,264	3,142,487	3,033,166	3,084,196	3,069,352	3,046,240	2,923,652	2,980,003	2,912,822	2,931,512
452	458	440	445	440	434	414	419	407	407
99.1	99.2	99.3	99.3	99.4	99.4	99.4	99.5	99.7	99.5
81.1	80.1	82.4	81.5	81.1	81.3	83.7	82.8	84.9	84.2

27	28	29	30	R 元	2	3	4	5	6
7,487,437	7,505,526	7,521,078	7,535,607	7,542,632	7,521,192	7,489,040	7,475,630	7,467,331	7,451,922
7,413,546	7,433,414	7,474,930	7,490,134	7,496,015	7,494,551	7,463,543	7,451,535	7,440,221	7,430,776
856,835	857,663	863,538	860,802	857,615	865,387	854,563	842,835	839,638	840,768
820,814	822,824	827,343	825,585	822,051	831,172	822,157	810,694	805,542	805,614
798,381	800,917	805,125	804,493	800,210	809,823	801,997	791,338	783,903	785,790
2,341,561	2,349,502	2,365,860	2,358,364	2,343,892	2,370,664	2,341,334	2,309,245	2,294,554	2,303,323
316	316	317	315	313	316	314	310	308	310
2,658,622	2,616,019	2,616,914	2,683,630	2,572,870	2,587,918	2,536,252	2,593,252	2,509,168	2,518,032
359	352	350	358	343	345	340	348	337	339
99.7	99.7	99.7	99.7	99.6	99.8	99.8	99.8	99.8	99.8
88.1	89.8	90.4	87.9	91.1	91.6	92.3	89.0	91.4	91.5

第10表 水道統計調査の概要Ⅰ（基本計画・給水状況編）

総括表

地域名	最終認可等			総人口 [上段:行政区域] [下段:事業区域] (人)	給水人口		給水普及率 (%)	水源の種別 【年間取水量比】 (%)	浄水方法 【年間浄水量比】 (%)	日最大 取水量 (うち県水) (m3)
	事業名	年月日 [下段:届出]	目標年		計画 [下段:届出値] (人)	現在 (人)				
名古屋地域				2,463,389 2,465,906	2,334,800	2,463,362	99.9	自己水 100.0		897,000
尾張地域				2,930,234 2,927,626	3,055,700 3,131,560	2,919,470	99.7	自己水 21.4 県水 78.6		1,008,342 (803,041)
西三河地域				1,332,368 1,333,767	1,401,030 1,426,400	1,330,095	99.7	自己水 33.7 県水 66.3		446,183 (297,060)
東三河地域				718,755 718,617	774,293 758,293	717,849	99.9	自己水 29.3 県水 70.7		267,315 (187,281)
合計	愛知地域計 (名古屋地域を除いたもの)			4,981,357 4,980,010	5,231,023 5,316,253	4,967,414	99.7	自己水 25.8 県水 74.2		1,721,840 (1,287,382)
				7,444,746 7,445,916	7,565,823 7,651,053	7,430,776	99.8	自己水 51.0 県水 49.0		2,618,840 (1,287,382)

注1 各水量欄の()表記の値は県水依存分内数であり、『県水依存率』は日最大給水量の比である。

2 比率欄の各項目について、『最大稼働率』は一日最大給水量を施設能力で除したものの、『負荷率』は一日平均給水量を一日最大給水量

3 『一般家庭使用量』とは、一般家庭一軒あたりで一月に使用される水量の平均である。

4 計画日最大給水量及び計画一人一日最大給水量は、届出を実施した事業については届出値を下線表記にて表示することとした。

5 年間取水量比及び年間浄水量比は四捨五入のために合計が100%とならない場合がある。

水道用水供給事業

事業主体	最終認可等			総人口 [事業区域] (人)	給水人口		給水普及率 (%)	水源の種別 【年間取水量比】 (%)	浄水方法 【年間浄水量比】 (%)	日最大 取水量 (m3)
	事業名	年月日 [下段:届出]	目標年		計画 (人)	現在 (人)				
愛知県	変更	H19. 3. 27	27	4,980,010	5,001,890	(3,708,510) 5,031,819	—	表 100.0	急 100.0	1,253,770

注 現在給水人口は令和5年度末の企業庁集計値で、()は県水依存の給水人口。

名古屋地域

事業主体	最終認可等			総人口 [上段:行政区域] [下段:事業区域] (人)	給水人口		給水普及率 (%)	水源の種別 【年間取水量比】 (%)	浄水方法 【年間浄水量比】 (%)	日最大 取水量 (m3)
	事業名	年月日 [下段:届出]	目標年		計画 [下段:届出値] (人)	現在 (人)				
名古屋市	拡張	H18. 5. 26	27	2,463,389 2,465,906	2,334,800	2,463,362	99.9	表 100.0	急 93.7 緩 6.3	897,000
計				2,463,389 2,465,906	2,334,800	2,463,362	99.9	表 100.0		897,000

注 名古屋市の行政区域内総人口は、清須市（H21.10.1合併以前の区域）、あま市（H22.3.22合併以前の甚目寺町の区域）及び大治町を含む。

凡例

[水源種別]	表 → 表流水	県・県水 → 県営用水供給	[浄水方法]	消 → 消毒のみ
	伏 → 伏流水	自己水 → 県営用水供給を除く全ての水源		緩 → 緩速ろ過
	浅 → 浅井戸			急 → 急速ろ過
	深 → 深井戸			膜 → 膜ろ過

年間 取水量 (うち県水) (千m3)	年間給水量		一日当たり給水量				一人一日給水量			比率				一般 家庭 使用量 (m3/月)	県水 依存率 (%)
	有効水量 有収水量 (千m3)	計画日最大 (うち県水) (m3)	実績日最大 (うち県水) (m3)	実績日平均 (うち県水) (m3)	施設能力 (m3)	計画 最大 (%)	実績 最大 (%)	実績 平均 (%)	最大 稼働 (%)	負荷 (%)	有効 有収 (%)	取水 利用率 (%)			
294,192	271,133	265,485 259,323	1,244,000	801,498	742,829	1,424,000	533	325	302	56.3	92.7	97.9 95.6	92.2	15.8	—
337,495 (265,328)	335,660	318,049 309,796	1,325,003 (1,130,430)	1,008,616 (802,408)	919,466 (723,315)	1,348,242	423	345	315	74.8	91.2	94.8 92.3	99.5	16.2	79.6
150,235 (99,591)	148,808	142,412 139,861	529,400 (375,800)	443,022 (297,970)	407,693 (272,129)	536,332	371	333	307	82.6	92.0	95.7 94.0	99.1	17.2	67.3
85,970 (60,739)	85,167	79,668 76,810	306,562 (239,400)	264,896 (187,730)	233,335 (165,988)	306,836	404	369	325	86.3	88.1	93.5 90.2	99.1	16.2	70.9
573,700 (425,658)	569,635	540,129 526,467	2,160,965 (1,745,630)	1,716,534 (1,288,108)	1,560,494 (1,161,432)	2,191,410	406	346	314	78.3	90.9	94.8 92.4	99.3	16.4	75.0
867,892 (425,658)	840,768	805,614 785,790	3,404,965 (1,745,630)	2,518,032 (1,288,108)	2,303,323 (1,161,432)	3,615,410	445	339	310	69.6	91.5	95.8 93.5	96.9	16.3	51.2

で除したものの、『取水利用率』は年間給水量を年間取水量で除したものである。

年間 取水量 (千m3)	年間用水量		一日当たり給水量				一人一日給水量			比率				備 考
	有効水量 有収水量 (千m3)	計画日最大 (m3)	実績日最大 (m3)	実績日平均 (m3)	施設能力 (m3)	計画 最大 (%)	実績 最大 (%)	実績 平均 (%)	最大 稼働 (%)	負荷 (%)	有効 有収 (%)	取水 利用率 (%)		
427,458	426,851	425,662 425,534	1,740,000	1,244,233	1,169,455	1,796,700	447	336	315	69.3	94.0	99.7 99.7	99.9	

年間 取水量 (千m3)	年間給水量		一日当たり給水量				一人一日給水量			比率				一般 家庭 使用量 (m3/月)	県水 依存率 (%)
	有効水量 有収水量 (千m3)	計画日最大 (m3)	実績日最大 (m3)	実績日平均 (m3)	施設能力 (m3)	計画 最大 (%)	実績 最大 (%)	実績 平均 (%)	最大 稼働 (%)	負荷 (%)	有効 有収 (%)	取水 利用率 (%)			
294,192	271,133	265,485 259,323	1,244,000	801,498	742,829	1,424,000	533	325	302	56.3	92.7	97.9 95.6	92.2	15.8	—
294,192	271,133	265,485 259,323	1,244,000	801,498	742,829	1,424,000	533	325	302	56.3	92.7	97.9 95.6	92.2	15.8	—

尾 張 地 域 (1)

事業主体	最終認可等			総人口 [上段:行政区域] [下段:事業区域] (人)	給水人口		給水 普及率 (%)	水源の種別 【年間取水量比】 (%)	浄水方法 【年間浄水量比】 (%)	日最大 取水量 (うち県水) (m3)
	事業 名	年 月 日 [下段:届出]	目 標 年		計 画 [下段:届出値] (人)	現 在 (人)				
一 宮 市	5 拡 人	H 21. 3. 31	12	371,520	383,800	370,880	99.8	伏 21.6 県 39.2 深 39.2	消 100.0	120,475 (44,784)
		R 3. 3. 24		371,520	385,000	370,880				
春 日 井 市	7 拡	R 2. 2. 25	10	302,803	313,100	302,743	100.0	深 17.6 県 82.4	急 100.0	100,790 (85,234)
				302,803	302,743	302,743				
小 牧 市	3 拡	H 21. 3. 31	30	145,029	160,000	144,954	99.9	浅 31.5 深 3.1 県 65.4	消 100.0	59,479 (40,270)
				145,029	144,954	144,954				
津 島 市	3 拡	S 58. 3. 31	70	58,450	68,500	58,450	100	深 18.4 県 81.6	消 69.5 急 30.5	22,344 (19,144)
				58,450	58,450	58,450				
愛 西 市	変 更 譲	S 48. 8. 6	55	58,314	25,000	24,513	100	深 25.9 県 74.1	消 100.0	8,430 (6,442)
		H 17. 3. 25		24,513	31,000	24,513				
犬 山 市	5 拡	H 16. 3. 23	29	70,689	79,300	70,564	99.8	表 17.5 県 63.6 深 18.9	消 51.9 急 48.1	33,271 (22,110)
				70,689	70,760	70,564				
江 南 市	変 更	H 25. 4. 1	38	95,820	95,000	91,433	95.4	深 56.4 県 43.6	消 100.0	31,348 (17,035)
				95,820	91,433	91,433				
岩 倉 市	2 拡 浄	H 5. 4. 28	37	47,649	54,700	47,545	99.8	深 29.0 県 71.0	消 12.9 急 87.1	15,558 (11,114)
		H 22. 12. 1		47,649	51,000	47,545				
稲 沢 市	創 設	H 17. 4. 1	21	130,871	140,000	130,871	100	深 57.7 県 42.3	消 100.0	43,567 (19,749)
				130,871	130,871	130,871				
清 須 市	3 拡	H 4. 3. 30	15	8,619	8,500	8,606	99.8	深 30.8 県 69.2	消 100.0	3,360 (2,550)
				8,619	8,500	8,606				
あ ま 市	創 設	H 24. 3. 1	32	42,641	47,600	42,641	100	県 100.0		15,029 (15,029)
				42,641	42,641	42,641				
蟹 江 町	2 拡	H 17. 2. 25	30	36,737	41,500	35,471	100	県 100.0		13,241 (13,241)
				35,471	35,471	35,471				
海 部 南 部 水 道 企 業 団	3 拡 拡	S 63. 3. 25	31	46,506	92,800	81,573	100	県 100.0		30,921 (30,921)
		H 14. 10. 10		81,573	91,600	81,573				
丹 羽 広 域 事 務 組 合	2 整	H 30. 3. 2	40	58,186	58,500	58,144	99.9	深 37.7 県 62.3	消 100.0	20,236 (12,922)
				58,186	58,144	58,144				
北 名 古 屋 水 道 企 業 団	1 拡 人	H 5. 4. 28	40	101,725	90,900	99,004	100.0	深 10.6 県 89.4	消 100.0	33,753 (31,610)
		H 30. 7. 6		99,023	100,800	99,004				

注 清須市の行政区域内総人口は、H21.10.1合併以前の春日町の区域。

年間 取水量 (うち県水) (千m3)	年間給水量 (千m3)	有効水量 有収水量 (千m3)	一日当り給水量				一人一日給水量							一般 家庭 使用量 (m3/月)	県水 依存率 (%)
			計画日最大 (うち県水) (m3)	実績日最大 (うち県水) (m3)	実績日平均 (うち県水) (m3)	施設能力 (m3)	計画 最大 (%)	実績 最大 (%)	実績 平均 (%)	最大 稼働 (%)	負荷 (%)	有効 有収 (%)	取水 利用率 (%)		
41,295 (16,176)	40,736	38,428 37,062	<u>130,000</u> (64,100)	118,878 (43,988)	111,605 (44,033)	168,600	<u>338</u>	321	301	70.5	93.9	94.3 91.0	98.6	—	37.0
34,192 (28,176)	34,192	32,745 31,511	112,500 (102,000)	100,235 (85,234)	93,675 (77,192)	112,500	359	331	309	89.1	93.5	95.8 92.2	100.0	16.5	85.0
19,726 (12,904)	19,681	18,360 18,014	75,600 (57,700)	59,661 (39,190)	53,921 (35,353)	75,100	473	412	372	79.4	90.4	93.3 91.5	99.8	17.1	65.7
7,558 (6,166)	7,558	7,180 6,392	38,400 (32,900)	22,344 (19,144)	20,707 (16,893)	32,800	561	382	354	68.1	92.7	95.0 84.6	100.0	13.9	85.7
2,856 (2,116)	2,825	2,726 2,527	<u>14,900</u> (12,100)	8,430 (6,442)	7,740 (5,797)	14,900	<u>481</u>	344	316	56.6	91.8	96.5 89.5	98.9	19.0	76.4
10,643 (6,766)	10,534	9,398 8,871	<u>32,153</u> (25,000)	33,231 (22,110)	28,860 (18,537)	33,360	<u>454</u>	471	409	99.6	86.8	89.2 84.2	99.0	17.6	66.5
9,909 (4,322)	9,909	9,591 9,337	37,300 (23,080)	32,540 (17,035)	27,148 (11,843)	49,192	393	356	297	66.1	83.4	96.8 94.2	100.0	16.2	52.4
5,192 (3,687)	5,192	4,744 4,743	<u>18,100</u> (9,500)	15,558 (11,114)	14,226 (10,100)	40,110	<u>355</u>	327	299	38.8	91.4	91.4 91.4	100.0	15.9	71.4
14,858 (6,285)	14,858	14,171 13,779	71,000 (46,000)	43,567 (19,749)	40,707 (17,218)	71,000	507	333	311	61.4	93.4	95.4 92.7	100.0	17.9	45.3
1,038 (718)	1,038	1,038 987	6,100 (5,000)	3,360 (2,550)	2,844 (1,967)	6,100	718	390	330	55.1	84.6	100.0 95.1	100.0	16.9	75.9
4,999 (4,999)	4,973	4,627 4,540	18,400 (15,600)	15,177 (15,177)	13,696 (13,696)	18,400	387	354	320	82.5	90.2	93.1 91.3	100.0	18.2	100.0
4,496 (4,496)	4,443	3,856 3,803	18,500 (16,600)	12,820 (12,820)	12,172 (12,172)	18,500	446	361	343	69.3	95.0	86.8 85.6	98.8	14.7	100.0
10,358 (10,358)	10,283	9,610 9,407	<u>50,400</u> (50,400)	32,270 (32,270)	28,173 (28,173)	50,400	<u>550</u>	396	345	64.0	87.3	93.5 91.5	99.3	14.0	100.0
6,734 (4,198)	6,734	6,022 6,008	20,700 (13,900)	20,236 (12,922)	18,449 (11,501)	21,650	354	348	317	93.5	91.2	89.4 89.2	100.0	17.6	63.9
11,143 (9,957)	11,143	10,575 10,514	<u>36,900</u> (31,100)	33,753 (31,610)	30,529 (27,280)	43,100	<u>366</u>	341	308	78.3	90.4	94.9 94.4	100.0	15.4	93.7

尾張地域(2)

事業主体	最終認可等			総人口 [上段:行政区域] [下段:事業区域] (人)	給水人口		給水 普及率 (%)	水源の種別 【年間取水量比】 (%)	浄水方法 【年間浄水量比】 (%)	日最大 取水量 (うち県水) (m3)
	事業 名	年月日 [下段:届出]	目 標 年		計 画 [下段:届出値] (人)	現 在 (人)				
瀬戸市	6 拡	H 14. 3. 28	26	124,447 124,369	142,700	124,133	99.8	表 25.3 県 74.7 深 0.0	急 78.0 緩 22.0	43,504 (32,351)
尾張旭市	4 拡	H 14. 3. 29	25	82,905 82,905	86,500	82,897	100.0	県 100.0		25,851 (25,851)
半田市	5 拡 拡入	H 6. 3. 31 H 19. 10. 31	28	114,130 114,130	120,100 123,700	113,445	99.4	県 100.0		41,600 (41,600)
常滑市	4 拡 人	H 13. 3. 31 H 22. 12. 16	32	58,170 58,170	55,700 60,600	58,158	100.0	県 100.0		23,732 (23,732)
東海市	1 拡	S 47. 3. 31	55	112,279 112,279	123,800	112,179	99.9	県 100.0		36,704 (36,704)
大府市	4 拡 人	H 8. 3. 29 H 27. 3. 27	35	93,273 93,273	90,000 99,000	93,256	100.0	県 100.0		28,930 (28,930)
知多市	5 拡	H 6. 3. 31	22	81,739 81,739	98,300	81,703	100.0	県 100.0		26,825 (26,825)
刈谷市	4 拡	R 4. 1. 19	13	153,657 153,657	158,000	152,745	99.4	伏 6.2 県 75.4 深 18.4	急 100.0	53,038 (40,011)
高浜市	変更 人	S 49. 1. 16 R 1. 12. 26	11	48,966 48,966	42,000 52,000	48,955	100.0	県 100.0		15,533 (15,533)
阿久比町	3 拡	H 3. 3. 30	12	27,790 27,790	30,600	27,704	99.7	県 100.0		8,765 (8,765)
東浦町	2 拡 人	S 49. 9. 28 H 20. 3. 7	32	49,164 49,164	50,500 55,000	49,067	99.8	県 100.0		15,759 (15,759)
武豊町	3 拡	H 1. 3. 31	12	43,233 43,233	45,000	43,215	100.0	県 100.0		15,359 (15,359)
南知多町	5 拡	H 13. 3. 22	31	14,866 15,038	24,100	15,038	100	県 100.0		10,461 (10,461)
美浜町	5 拡	S 50. 2. 6	55	21,178 21,178	26,800	21,136	99.8	県 100.0		8,336 (8,336)
愛知中部 水道企業団	2 拡 人	H 10. 6. 5 H 21. 3. 9	30	328,878 328,878	302,400 342,600	328,447	99.9	深 1.3 県 98.7	急 100.0	102,143 (100,669)
計				2,930,234 2,927,626	3,055,700 3,131,560	2,919,470	99.7	表 1.6 浅 1.8 県 78.6 伏 3.0 深 14.9		1,008,342 (803,041)

年間 取水 量 (うち県水) (千m3)	年間 給水量 (千m3)	有効水量 有収水量 (千m3)	一 日 当 り 給 水 量				一人一日給水量			比 率				一 般 家 庭 使用量 (m3/月)	県 水 依存率 (%)
			計画日最大 (うち県水) (m3)	実績日最大 (うち県水) (m3)	実績日平均 (うち県水) (m3)	施設能力 (m3)	計画 最大 (%)	実績 最大 (%)	実績 平均 (%)	最大 稼働 (%)	負 荷 (%)	有 効 有 収 (%)	取 水 利用量 (%)		
14,371 (10,731)	14,371	13,510 12,733	63,500 (51,900)	43,504 (32,351)	39,373 (29,401)	48,700	445	350	317	89.3	90.5	94.0 88.6	100.0	16.1	74.4
8,545 (8,545)	8,545	8,184 8,010	38,900 (38,900)	25,436 (25,436)	23,411 (23,411)	38,900	450	307	282	65.4	92.0	95.8 93.7	100.0	17.2	100.0
13,900 (13,900)	13,900	12,890 12,857	<u>51,700</u> (51,700)	41,600 (41,600)	38,082 (38,082)	50,800	<u>418</u>	367	336	81.9	91.5	92.7 92.5	100.0	16.6	100.0
7,824 (7,824)	7,824	7,356 7,256	<u>31,900</u> (31,900)	23,732 (23,732)	21,436 (21,436)	31,900	<u>526</u>	408	369	74.4	90.3	94.0 92.7	100.0	14.1	100.0
12,662 (12,662)	11,657	11,657 11,657	74,300 (74,300)	36,704 (36,704)	31,978 (31,978)	58,300	600	327	285	63.0	87.1	100.0 100.0	92.2	13.4	100.0
9,751 (9,751)	9,751	9,422 9,413	<u>34,100</u> (34,100)	28,930 (28,930)	26,715 (26,715)	34,100	<u>344</u>	310	286	84.8	92.3	96.6 96.5	100.0	16.9	100.0
8,885 (8,885)	8,885	8,442 8,280	45,500 (45,500)	26,825 (26,825)	24,342 (24,342)	28,500	463	328	298	94.1	90.7	95.0 93.2	100.0	17.9	100.0
17,854 (13,457)	17,922	17,231 16,867	59,000 (58,700)	53,469 (40,593)	49,101 (36,867)	60,430	373	350	321	88.5	91.8	96.1 94.1	100.4	14.4	75.9
5,128 (5,128)	5,128	5,089 5,012	<u>21,600</u> (21,600)	15,533 (15,533)	14,049 (14,049)	21,600	<u>415</u>	317	287	71.9	90.4	99.2 97.7	100.0	16.7	100.0
2,859 (2,859)	2,859	2,736 2,736	13,100 (13,100)	8,765 (8,765)	7,833 (7,833)	13,100	428	316	283	66.9	89.4	95.7 95.7	100.0	17.8	100.0
5,179 (5,179)	5,179	4,982 4,982	<u>22,100</u> (22,100)	15,759 (15,759)	14,189 (14,189)	22,100	<u>402</u>	321	289	71.3	90.0	96.2 96.2	100.0	17.5	100.0
4,954 (4,954)	4,954	4,668 4,664	23,000 (23,000)	15,359 (15,359)	13,573 (13,573)	23,000	511	355	314	66.8	88.4	94.2 94.1	100.0	17.5	100.0
2,934 (2,934)	2,934	2,404 2,404	22,500 (22,500)	10,461 (10,461)	8,038 (8,038)	22,500	934	696	535	46.5	76.8	81.9 81.9	100.0	17.2	100.0
2,700 (2,700)	2,700	2,553 2,515	15,000 (15,000)	8,336 (8,336)	7,397 (7,397)	15,000	560	394	350	55.6	88.7	94.6 93.1	100.0	18.0	100.0
34,952 (34,495)	34,952	33,854 32,915	<u>127,850</u> (121,150)	102,143 (100,669)	95,497 (94,249)	123,600	<u>373</u>	311	291	82.6	93.5	96.9 94.2	100.0	15.8	98.6
337,495 (265,328)	335,660	318,049 309,796	1,325,003 (1,130,430)	1,008,616 (802,408)	919,466 (723,315)	1,348,242	423	345	315	74.8	91.2	94.8 92.3	99.5	16.2	79.6

西 三 河 地 域

事業主体	最終認可等			総人口 [上段:行政区域] [下段:事業区域] (人)	給水人口		給水 普及率 (%)	水源の種別 【年間取水量比】 (%)	浄水方法 【年間浄水量比】 (%)	日最大 取水量 (うち県水) (m3)
	事業 名	年 月 日 [下段:届出]	目 標 年		計 画 [下段:届出値] (人)	現 在 (人)				
岡 崎 市	5 拡 譲	H 24. 3. 30	12	379,885	382,730	381,350	100.0	表 63.0 浅 3.1 伏 9.6 県 24.3	急 99.2 緩 0.6 膜 0.2	122,624 (30,080)
		R 2. 3. 19		381,480	396,900					
豊 田 市	8 拡	H 29. 3. 28	42	414,383	430,000	414,280	100.0	表 7.5 深 9.3 伏 0.2 県 79.9 浅 3.1	消 0.6 急 63.1 緩 17.1 膜 19.2	145,835 (116,355)
				414,364						
碧 南 市	3 拡	S 47. 11. 11	55	71,571	104,400	71,499	99.9	県 100.0		24,840 (24,840)
安 城 市	6 拡 人	H 27. 2. 16	13	185,351	191,000	185,250	99.9	深 30.4 県 69.6	急 100.0	58,438 (41,660)
		R 3. 12. 15		185,351	200,000					
知 立 市	2 拡 人	S 59. 3. 28	30	72,468	72,000	72,347	99.8	深 19.0 県 81.0	急 100.0	22,272 (18,220)
		H 21. 12. 21		72,468	74,200					
西 尾 市	変更	H 30. 3. 26	39	166,793	174,400	163,502	98.1	深 12.7 県 87.3	消 100.0	57,492 (51,223)
幸 田 町	1 拡	R 2. 3. 6	11	41,917	46,500	41,867	99.9	県 100.0		14,682 (14,682)
計				1,332,368	1,401,030	1,330,095	99.7	表 19.5 浅 1.9 伏 2.7 深 9.7	県 66.3	446,183 (297,060)
				1,333,767	1,426,400					

東 三 河 地 域

事業主体	最終認可等			総人口 [上段:行政区域] [下段:事業区域] (人)	給水人口		給水 普及率 (%)	水源の種別 【年間取水量比】 (%)	浄水方法 【年間浄水量比】 (%)	日最大 取水量 (うち県水) (m3)
	事業 名	年 月 日 [下段:届出]	目 標 年		計 画 [下段:届出値] (人)	現 在 (人)				
豊 橋 市	2 整	H 25. 6. 7	32	361,091	380,000	361,091	100	表 0.5 深 12.3 伏 18.3 県 69.0	消 32.6 緩 67.4	131,826 (88,240)
				361,091						
豊 川 市	7 拡	H 25. 3. 12	33	183,322	186,100	182,969	99.8	浅 2.6 深 19.7 伏 15.6 県 62.2	消 6.7 膜 6.8 急 86.5	63,028 (40,349)
				183,322						
蒲 郡 市	2 拡 拡	S 61. 10. 31	40	76,935	96,000	76,781	99.8	県 100.0		28,684 (28,684)
		H 31. 2. 4		76,935	80,000					
新 城 市	7 拡 拡	H 29. 3. 24	37	40,920	46,093	40,565	99.5	表 33.7 浅 7.7 伏 24.5 県 34.0	消 4.9 急 26.7 緩 16.4 膜 52.0	20,335 (6,706)
		H 29. 12. 27		40,782	46,093					
田 原 市	変更	H 26. 3. 28	34	56,487	66,100	56,443	99.9	深 2.0 県 98.0	消 100.0	23,442 (23,302)
計				718,755	774,293	717,849	99.9	表 2.9 浅 1.2 伏 14.4 深 10.8	県 70.7	267,315 (187,281)
				718,617	758,293					

年間 取水量 (うち県水) (千m3)	年間給水量		一日当たり給水量				一人一日給水量			比率				一般 家庭 使用量 (m3/月)	県水 依存率 (%)
	有効水量 有収水量 (千m3)	計画日最大 (うち県水) (m3)	実績日最大 (うち県水) (m3)	実績日平均 (うち県水) (m3)	施設能力 (m3)	計画 最大 (%)	実績 最大 (%)	実績 平均 (%)	最大 稼働 (%)	負荷 (%)	有効 有収 (%)	取水 利用率 (%)			
40,602 (9,885)	40,128	39,777 39,386	150,000 (55,800)	120,711 (29,496)	109,940 (27,071)	155,007	378	317	288	77.9	91.1	99.1 98.2	98.8	18.0	24.4
50,084 (40,015)	49,267	45,287 43,733	164,700 (142,000)	145,657 (118,617)	134,978 (108,915)	161,605	383	352	326	90.1	92.7	91.9 88.8	98.4	17.4	81.4
8,152 (8,152)	8,152	7,797 7,709	41,800 (32,800)	24,751 (24,751)	22,334 (22,334)	41,800	400	346	312	59.2	90.2	95.6 94.6	100.0	16.5	100.0
19,684 (13,705)	19,684	19,606 19,310	66,000 (50,900)	57,949 (41,171)	53,929 (37,549)	68,720	330	313	291	84.3	93.1	99.6 98.1	100.0	16.0	71.0
7,514 (6,084)	7,378	7,263 7,178	26,100 (21,500)	21,780 (18,030)	20,214 (16,672)	28,300	352	301	279	77.0	92.8	98.4 97.3	98.2	13.9	82.8
19,255 (16,806)	19,255	18,016 17,980	63,200 (55,200)	57,492 (51,223)	52,753 (46,043)	63,300	362	352	323	90.8	91.8	93.6 93.4	100.0	18.2	89.1
4,944 (4,944)	4,944	4,666 4,565	17,600 (17,600)	14,682 (14,682)	13,545 (13,545)	17,600	378	351	324	83.4	92.3	94.4 92.3	100.0	18.3	100.0
150,235 (99,591)	148,808	142,412 139,861	529,400 (375,800)	443,022 (297,970)	407,693 (272,129)	536,332	371	333	307	82.6	92.0	95.7 94	99.1	17.2	67.3

年間 取水量 (うち県水) (千m3)	年間給水量		一日当たり給水量				一人一日給水量			比率				一般 家庭 使用量 (m3/月)	県水 依存率 (%)
	有効水量 有収水量 (千m3)	計画日最大 (うち県水) (m3)	実績日最大 (うち県水) (m3)	実績日平均 (うち県水) (m3)	施設能力 (m3)	計画 最大 (%)	実績 最大 (%)	実績 平均 (%)	最大 稼働 (%)	負荷 (%)	有効 有収 (%)	取水 利用率 (%)			
40,421 (27,902)	40,360	38,776 37,021	147,000 (106,400)	131,680 (88,240)	110,576 (76,444)	138,300	387	365	306	95.2	84.0	96.1 91.7	99.8	15.4	67.0
21,399 (13,306)	21,399	20,122 19,558	70,900 (56,100)	63,028 (40,349)	58,627 (36,455)	71,805	381	344	320	87.8	93.0	94.0 91.4	100.0	16.4	64.0
9,705 (9,705)	9,705	8,963 8,953	33,500 (33,500)	28,684 (28,684)	26,589 (26,589)	37,285	419	374	346	76.9	92.7	92.4 92.3	100.0	16.1	100.0
6,770 (2,304)	6,090	4,945 4,694	21,202 (9,500)	18,062 (7,155)	16,685 (6,058)	25,486	460	445	411	70.9	92.4	81.2 77.1	90.0	17.3	39.6
7,675 (7,522)	7,613	6,862 6,584	33,960 (33,900)	23,442 (23,302)	20,858 (20,442)	33,960	514	415	370	69.0	89.0	90.1 86.5	99.2	20.5	99.4
85,970 (60,739)	85,167	79,668 76,810	306,562 (239,400)	264,896 (187,730)	233,335 (165,988)	306,836	404	369	325	86.3	88.1	93.5 90.2	99.1	16.2	70.9

第11表 水道統計調査の概要Ⅱ（財務編）

[単位（特記以外）：千円]

項目	種別 地域名	総括					合計 ① + ⑤
		名古屋地域 ①	尾張地域 ②	西三河地域 ③	東三河地域 ④	愛知地域計 ⑤=②+③+④	
損益計算	総収益	49,580,859	54,924,389	28,497,283	14,175,242	97,596,914	147,177,773
	給水収益	40,818,838	45,956,212	23,241,945	11,646,996	80,845,153	121,663,991
	他会計補助金	190,016	256,932	950,610	243,191	1,450,733	1,640,749
	総費用	49,146,579	51,081,795	26,396,604	13,309,194	90,787,593	139,934,172
	当年度純利益（損益）	434,280	3,842,594	2,100,679	866,048	6,809,321	7,243,601
	累積利益（損益）余剰金	434,280	22,772,123	11,853,368	4,541,393	39,166,884	39,601,164
資本的収支	資本的収入の計	10,799,338	10,992,515	5,476,987	2,931,720	19,401,222	30,200,560
	政府債	—	4,080,300	767,000	100,000	4,947,300	4,947,300
	機構債	—	1,543,000	567,900	1,027,700	3,138,600	3,138,600
	他会計出資金補助金	352,000	339,919	1,019,348	237,301	1,596,568	1,948,568
	他会計借入金	—	—	—	—	—	—
	国庫（県）補助金	—	417,425	226,813	179,727	823,965	823,965
	資本的支出の計	32,284,770	29,483,557	18,163,296	7,997,190	55,644,043	87,928,813
	新設拡張事業費	—	1,843,047	1,260,110	1,817,185	4,920,342	4,920,342
	改良事業費	26,423,536	23,058,525	14,115,895	4,962,351	42,136,771	68,560,307
	企業債償還金	4,963,716	4,068,373	2,687,291	1,216,850	7,972,514	12,936,230
	他会計長期借入金返済金	—	—	—	—	—	—
資本的収入額が資本的支出額に不足する額	21,485,432	18,491,042	12,686,309	5,065,470	36,242,821	57,728,253	
費用分析	人件費	20.6%	7.4%	7.5%	8.5%	7.6%	12.1%
		9,888,762	3,798,428	1,986,563	1,103,845	6,888,836	16,777,598
	動力費	3.4%	2.7%	3.9%	4.3%	3.3%	3.3%
		1,644,987	1,386,277	1,039,754	558,226	2,984,257	4,629,244
	修繕費	0.7%	4.8%	3.9%	4.5%	4.5%	3.2%
		346,213	2,424,376	1,032,574	593,093	4,050,043	4,396,256
	薬品費	0.7%	0.1%	0.4%	0.2%	0.2%	0.4%
		334,171	68,972	94,542	30,572	194,086	528,257
	支払利息	1.4%	1.3%	1.2%	1.0%	1.2%	1.3%
		674,410	642,964	328,368	132,289	1,103,621	1,778,031
	減価償却費	31.4%	33.9%	40.6%	35.8%	36.1%	34.5%
		15,066,876	17,281,413	10,708,621	4,675,876	32,665,910	47,732,786
	受水費	—	35.6%	25.8%	31.7%	32.2%	21.0%
		—	18,157,603	6,811,649	4,131,716	29,100,968	29,100,968
委託料	9.0%	9.2%	10.0%	6.1%	9.0%	9.0%	
	4,302,515	4,698,669	2,627,582	793,569	8,119,820	12,422,335	
その他	32.8%	5.0%	6.6%	7.9%	5.9%	15.2%	
	15,720,920	2,544,541	1,753,438	1,027,318	5,325,297	21,046,217	
合計 （除受託工事費）	100.0%	100.0%	100.0%	100.0%	100.0%	100.0%	
	47,978,854	51,003,243	26,383,091	13,046,504	90,432,838	138,411,692	
職員数 [上段損益勘定分]（人）	1,140	459	227	137	823	1,963	
	1,286	709	343	190	1,242	2,528	
有収水量 [年間]（千m3）	259,323	309,981	139,861	76,810	526,652	785,975	
職員一人当業務量	A 給水量 [年間]（千m3/人）	238	731	656	622	692	428
	B 営業収益	39,425	103,297	104,237	88,974	101,172	65,313
	C 給水人口（人）	2,161	6,361	5,859	5,240	6,036	3,785
有収水量 1m3当	D 供給単価（円/m3）	157.41	148.34	166.18	151.63	153.56	154.83
	E 給水原価（円/m3）	182.06	144.92	165.46	150.74	151.23	161.40
	F 資本単価（円/m3）	57.80	73.38	85.39	75.77	76.92	70.61

[単位（特記以外）：千円]

種別・地域	用水供給	名古屋地域		
		愛知県	名古屋市	
事業体名	水道	営	道	
項目				
損益計算	総収益	752,781	49,580,859	
	給水収益	644,043	40,818,838	
	他会計補助金	70,971	190,016	
	総費用	775,660	49,146,579	
	当年度純利益（損益）	△ 22,879	434,280	
	累積利益（損益）余剰金	402,447	434,280	
資本的収支	収入	資本的収入の計	157,941	10,799,338
		政府債	0	—
		機構債	44,400	—
		他会計出資金補助金	1,232	352,000
		他会計借入金	—	—
	支出	資本的支出の計	320,486	32,284,770
		新設拡張事業費	0	—
		改良事業費	269,620	26,423,536
		企業債償還金	50,866	4,963,716
		他会計長期借入金返済金	0	—
資本的収入額が資本的支出額に不足する額		162,545	21,485,432	
費用分析	人件費	5.4%	20.6%	
		41,542	9,888,762	
	動力費	3.0%	3.4%	
		23,575	1,644,987	
	修繕費	8.1%	0.7%	
		62,985	346,213	
	薬品費	—	0.7%	
		0	334,171	
	支払利息	0.3%	1.4%	
		2,625	674,410	
	減価償却費	28.2%	31.4%	
		218,648	15,066,876	
	受水費	—	—	
	326,486	—		
委託料	9.6%	9.0%		
	74,617	4,302,515		
その他	3.2%	32.8%		
	25,182	15,720,920		
合計 (除受託工事費)	100.0%	100.0%		
	775,660	47,978,854		
職員数 [上段損益勘定分] (人)		250	1,140	
		319	1,286	
有収水量 [年間] (千m3)		425,534	259,323	
職員一人当業務量	A 給水量 [年間] (千m3/人)	1,707	238	
	B 営業収益	2,663	39,425	
	C 給水人口 (人)	—	2,161	
有収水量 1m3当	D 供給単価 (円/m3)	1.51	157.41	
	E 給水原価 (円/m3)	1.66	182.06	
	F 資本単価 (円/m3)	0.81	57.80	

注1 表中の『△』表記は純損失である。

2 表中の『職員1人当業務量』における

A、B、C、及び『有収水量1m3当』の
D、E、Fの算式は次のとおり。

$$A = \frac{\text{年間給水量}}{\text{損益勘定職員数}}$$

$$B = \frac{\text{営業収益}}{\text{損益勘定職員数}}$$

$$C = \frac{\text{現在給水人口}}{\text{損益勘定職員数}}$$

$$D = \frac{\text{給水収益}}{\text{年間有収水量}}$$

$$E = \frac{\text{経常費用} - \left(\begin{array}{l} \text{受託工事費} + \text{材料及び不用品} + \text{附帯} \\ \text{売価原価} + \text{事業費} \end{array} \right) - \text{長期前受} - \text{金戻入}}{\text{年間有収水量}}$$

$$F = \frac{\text{支払利息} + \text{減価償却費} + \text{受水費} \times 0.6 - \text{長期前受} - \text{金戻入}}{\text{年間有収水量}}$$

※ F 資本単価は単年度分のものである。

3 費用分析の割合は四捨五入のために合計が100%とならない場合がある。

項 目	種別・地域 事業体名	尾 張						
		一 宮 市	春 日 井 市	小 牧 市	津 島 市	愛 西 市	犬 山 市	江 南 市
損 益 計 算	総 収 益	5,103,584	5,391,707	2,777,174	1,206,842	467,728	1,170,836	1,528,559
	給 水 収 益	4,556,066	4,507,245	2,277,731	1,103,423	393,806	992,923	1,305,080
	他 会 計 補 助 金	13,191	5,422	3,074	302	30,009	1,204	840
	総 費 用	5,133,846	5,207,274	2,627,761	1,181,186	468,123	1,178,639	1,308,799
	当年度純利益(損益)	△ 30,262	184,433	149,413	25,656	△ 395	△ 7,803	219,760
	累積利益(損益)余剰金	78,869	903,553	649,006	1,138,660	425,695	492,236	639,804
資 本 的 収 入 支 出	資 本 的 収 入 の 計	2,884,149	603,573	338,377	321,520	278,399	122,104	319,905
	政 府 債	2,321,800	—	—	133,800	—	—	150,000
	機 構 債	—	—	—	77,900	—	—	—
	他 会 計 出 資 金 補 助 金	57,161	8,375	153,516	184	—	2,119	376
	他 会 計 借 入 金	—	—	—	—	—	—	—
	国 庫(県) 補 助 金	35,900	—	—	28,935	—	—	55,657
	資 本 的 支 出 の 計	4,959,756	2,534,715	2,044,144	696,874	390,334	632,736	926,093
	新 設 拡 張 事 業 費	—	—	640,898	—	—	—	65,626
	改 良 事 業 費	3,128,499	2,248,591	1,145,160	482,376	363,845	532,736	753,368
	企 業 債 償 還 金	1,831,257	286,124	158,086	214,498	26,489	—	107,099
他 会 計 長 期 借 入 金 返 済 金	—	—	—	—	—	—	—	
	資本的収入額が資本的支出額に 不足する額	2,075,607	1,931,142	1,705,767	375,354	111,935	510,632	606,188
費 用 分 析	人 件 費	12.0%	4.7%	5.9%	5.9%	10.3%	6.3%	6.3%
		615,899	242,621	154,586	69,368	47,998	74,566	81,439
	動 力 費	4.9%	3.0%	4.4%	4.2%	4.2%	5.9%	4.7%
		251,430	156,944	115,169	49,188	19,706	69,674	60,840
	修 繕 費	5.2%	2.6%	5.7%	5.1%	7.9%	3.9%	5.8%
		266,439	137,549	149,479	59,914	37,178	46,472	74,112
	薬 品 費	0.2%	—	0.1%	0.5%	0.3%	—	0.2%
		9,911	0	3,729	5,733	1,378	0	2,167
	支 払 利 息	5.8%	0.4%	0.6%	1.2%	0.8%	—	1.5%
		298,088	20,788	14,632	14,290	3,721	0	19,399
	減 価 償 却 費	37.1%	34.1%	35.9%	29.1%	28.4%	29.2%	36.7%
		1,905,060	1,776,313	944,583	343,633	133,080	344,322	470,477
	受 水 費	21.5%	37.0%	35.8%	36.4%	34.4%	38.2%	27.0%
		1,101,546	1,924,375	940,826	429,910	160,940	449,717	346,735
委 託 料	6.3%	14.5%	8.2%	14.5%	7.2%	11.2%	14.0%	
	324,189	756,477	215,888	171,024	33,548	131,550	179,611	
そ の 他	7.0%	3.7%	3.4%	3.2%	6.5%	5.2%	3.8%	
	361,284	192,207	88,869	38,126	30,574	60,869	48,485	
	合 計 (除受託工事費)	100.0%	100.0%	100.0%	100.0%	100.0%	100.0%	100.0%
		5,133,846	5,207,274	2,627,761	1,181,186	468,123	1,177,170	1,283,265
職員数 [上段損益勘定分] (人)		60	27	23	9	7	8	10
		96	48	33	12	11	15	17
有収水量 [年間] (千m3)		37,247	31,511	18,014	6,392	2,527	8,871	9,337
職 員 一 人 当 業 務 量	A 給水量 [年間] (千m3/人)	679	1,266	856	840	404	1,317	991
	B 営業収益	76,568	167,565	105,927	123,393	57,118	127,761	138,524
	C 給水人口 (人)	6,181	11,213	6,302	6,494	3,502	8,821	9,143
有 収 水 量 1m3当	D 供給単価 (円/m3)	122.93	143.04	126.44	172.63	155.84	111.93	139.78
	E 給水原価 (円/m3)	126.43	146.18	128.27	171.03	177.15	116.16	122.99
	F 資本単価 (円/m3)	65.27	74.66	67.02	82.59	84.25	52.71	60.31

[単位（特記以外）：千円]

地	域				1			
	岩倉市	稲沢市	清須市	あま市	蟹江町	海部南部 水道企業団	丹羽広域 事務組合	名古屋 水道企業団
692,263	2,607,731	203,014	752,781	687,485	2,246,176	1,039,067	1,988,551	
562,478	2,288,615	174,248	644,043	613,224	1,925,763	892,846	1,781,140	
—	740	—	360	—	53,862	4,132	—	
700,272	2,370,921	200,006	775,660	672,397	2,004,917	939,208	1,682,426	
△ 8,009	236,810	3,008	△ 22,879	15,088	241,259	99,859	306,125	
1,851,124	942,735	62,592	402,447	411,676	748,727	612,118	1,232,141	
131,910	813,978	41,512	157,941	276,956	229,063	321,006	472,738	
—	—	—	—	—	130,000	150,000	—	
—	553,000	—	44,400	250,000	—	—	200,000	
—	26,672	30,000	1,232	—	—	—	—	
—	—	—	—	—	—	—	—	
—	58,193	4,359	—	—	—	—	35,682	
439,487	1,581,017	103,737	320,486	373,428	867,813	504,990	926,523	
33,566	—	—	—	—	20,971	—	—	
393,860	1,419,744	80,698	269,620	373,428	774,700	485,483	751,891	
11,000	161,196	16,586	50,866	—	72,142	19,507	174,632	
—	—	—	—	—	—	—	—	
307,577	767,039	62,225	162,545	96,472	638,750	183,984	453,785	
4.1%	6.0%	6.0%	5.4%	6.8%	13.6%	14.8%	11.5%	
28,609	140,996	12,013	41,542	45,733	273,661	138,578	189,855	
5.0%	3.3%	4.7%	3.0%	3.9%	2.5%	4.4%	3.5%	
35,050	79,267	9,339	23,575	26,224	50,556	41,457	58,015	
9.3%	5.8%	6.9%	8.1%	2.0%	5.0%	6.3%	2.1%	
65,062	138,276	13,694	62,985	13,321	101,163	59,561	34,032	
0.7%	0.1%	0.2%	—	0.1%	0.1%	0.1%	0.1%	
4,891	2,075	493	0	381	2,414	760	1,581	
0.3%	2.1%	0.5%	0.3%	0.3%	0.9%	1.1%	2.0%	
2,237	48,795	921	2,625	1,802	17,255	10,534	32,735	
27.5%	46.7%	35.6%	28.2%	22.9%	31.6%	31.3%	28.9%	
192,829	1,106,566	71,120	218,648	153,862	633,559	293,731	477,152	
34.6%	21.5%	31.8%	42.1%	50.9%	35.8%	30.5%	38.2%	
242,447	509,770	63,492	326,486	342,058	717,661	286,707	630,597	
14.8%	11.5%	6.2%	9.6%	11.7%	6.2%	4.2%	8.0%	
103,701	271,369	12,340	74,617	78,752	125,215	39,432	131,741	
3.6%	3.0%	8.1%	3.2%	1.5%	4.2%	7.3%	5.7%	
25,446	71,007	16,167	25,182	10,264	83,433	68,412	93,748	
100.0%	100.0%	100.0%	100.0%	100.0%	100.0%	100.0%	100.0%	
700,272	2,368,121	199,579	775,660	672,397	2,004,917	939,172	1,649,456	
3	20	1	6	3	35	17	30	
8	28	3	9	7	42	28	37	
4,743	13,779	987	4,540	3,803	9,407	6,008	10,514	
1,731	743	1,038	829	1,481	294	396	371	
187,676	116,630	177,717	110,969	210,386	56,213	54,763	60,602	
15,848	6,544	8,606	7,107	11,824	2,331	3,420	3,300	
118.59	166.09	176.54	141.86	161.25	204.72	148.61	169.41	
127.50	154.38	176.92	155.22	162.38	191.21	140.60	141.18	
51.65	88.63	86.30	76.25	80.47	93.07	63.56	68.83	

項 目	種 別・地 域 事業体名	尾 張						
		瀬 戸 市	尾 張 旭 市	半 田 市	常 滑 市	東 海 市	大 府 市	知 多 市
損 益 計 算	総 収 益	2,568,712	1,518,919	2,039,528	1,517,419	2,151,535	2,004,582	1,258,673
	給 水 収 益	1,846,757	1,261,536	1,725,164	1,210,140	1,654,138	1,581,661	1,099,632
	他 会 計 補 助 金	2,644	1,476	549	—	—	63,481	—
	総 費 用	2,408,917	1,288,990	1,831,168	1,294,289	2,117,918	1,685,573	1,127,360
	当年度純利益（損益）	159,795	229,929	208,360	223,130	33,617	319,009	131,313
	累積利益（損益）余剰金	508,159	1,320,251	1,502,184	768,250	439,769	347,287	515,918
資 本 的 収 支	資 本 的 収 入 の 計	148,728	306,872	81,999	97,326	413,872	9,058	212,300
	政 府 債	—	—	—	—	—	—	—
	機 構 債	—	145,800	—	—	—	—	150,000
	他 会 計 出 資 金 補 助 金	10,951	4,248	10,679	—	—	—	—
	他 会 計 借 入 金	—	—	—	—	—	—	—
	国 庫（県）補 助 金	—	—	—	13,667	—	5,000	—
	資 本 的 支 出 の 計	1,234,207	735,927	773,424	441,098	922,234	496,574	694,934
	新 設 拡 張 事 業 費	—	—	—	115,619	161,557	22,624	302,950
	改 良 事 業 費	1,059,083	720,442	710,847	254,471	670,126	409,528	326,182
	企 業 債 償 還 金	75,124	15,485	62,577	71,008	90,551	64,422	65,741
他 会 計 長 期 借 入 金 返 済 金	—	—	—	—	—	—	—	
	資本的収入額が資本的支出額に不足する額	1,085,479	429,055	691,425	343,772	508,362	487,516	482,634
費 用 分 析	人 件 費	7.3%	7.4%	4.1%	4.8%	3.9%	5.0%	7.2%
		174,244	94,776	74,141	61,581	81,949	83,865	81,142
	動 力 費	1.4%	0.2%	0.2%	0.4%	2.1%	2.3%	0.1%
		34,635	2,889	4,358	4,702	43,704	38,001	1,530
	修 繕 費	7.7%	7.0%	2.7%	0.9%	3.7%	4.9%	3.7%
		185,390	90,087	48,785	11,023	79,044	83,096	42,053
	薬 品 費	0.5%	0.0%	0.0%	0.1%	—	0.1%	0.0%
		11,542	119	33	856	0	872	95
	支 払 利 息	0.4%	0.2%	0.4%	0.8%	0.2%	0.5%	1.2%
		8,795	2,605	8,130	10,015	4,946	8,980	14,015
	減 価 償 却 費	35.8%	27.3%	29.2%	37.6%	37.2%	39.5%	25.3%
		859,539	352,097	533,285	486,707	787,631	666,427	284,624
	受 水 費	30.5%	43.6%	51.4%	41.1%	39.5%	38.4%	53.4%
	732,577	562,462	938,294	532,173	835,830	646,697	601,299	
委 託 料	10.9%	11.1%	9.2%	5.8%	8.1%	—	4.9%	
	262,305	143,628	167,571	74,599	171,030	0	54,941	
そ の 他	5.5%	3.1%	2.8%	8.7%	5.4%	9.4%	4.2%	
	131,688	40,023	50,671	112,633	113,784	157,635	46,751	
	合 計 （除受託工事費）	100.0%	100.0%	100.0%	100.0%	100.0%	100.0%	100.0%
		2,400,715	1,288,686	1,825,268	1,294,289	2,117,918	1,685,573	1,126,450
職員数 [上段損益勘定分] (人)		23	11	12	9	8	10	9
		35	15	17	16	14	15	22
有収水量 [年間] (千m3)		12,733	8,010	12,857	7,256	11,657	9,413	8,280
職 員 一 人 当 業 務 量	A 給水量 [年間] (千m3/人)	625	777	1,158	869	1,457	975	987
	B 営業収益	83,574	115,622	154,343	137,326	218,432	167,536	123,765
	C 給水人口 (人)	5,397	7,536	9,454	6,462	14,022	9,326	9,078
有 収 水 量 1m3当	D 供給単価 (円/m3)	145.04	157.50	134.18	166.78	141.90	168.03	132.81
	E 給水原価 (円/m3)	159.73	142.96	127.55	139.67	149.70	152.42	123.35
	F 資本単価 (円/m3)	73.91	68.50	71.48	73.76	79.46	86.34	67.00

[単位（特記以外）：千円]

地		域			2		
刈谷市	高浜市	阿久比町	東浦町	武豊町	南知多町	美浜町	愛知中部水道企業団
2,654,510	860,925	546,688	928,013	782,928	634,934	523,648	7,069,877
2,232,557	768,014	397,834	708,647	637,154	462,060	463,405	5,888,882
—	240	—	—	—	75,406	—	—
2,760,308	760,104	519,614	830,611	745,102	641,645	464,595	6,154,166
△ 105,798	100,821	27,074	97,402	37,826	△ 6,711	59,053	915,711
2,582,499	297,264	386,337	908,661	376,960	477,204	189,578	1,560,419
714,358	122,042	129,008	144,859	111,662	87,936	13,377	1,085,987
600,000	40,000	—	—	54,700	—	—	500,000
—	—	105,000	—	—	16,900	—	—
—	3,340	1,518	646	1,989	23,348	—	3,565
—	—	—	—	—	—	—	—
32,375	—	17,672	32,685	17,216	39,500	6,333	34,251
1,287,487	357,541	345,047	624,968	305,708	259,581	162,649	3,540,045
117,366	—	281,829	—	73,708	—	6,333	—
1,080,044	304,895	46,366	423,082	215,800	145,361	141,370	3,346,929
89,284	52,646	15,038	2,189	16,200	114,220	14,946	189,460
—	—	—	—	—	—	—	—
573,129	235,499	216,039	480,109	194,046	171,645	149,272	2,454,058
4.9%	8.5%	8.2%	9.1%	2.5%	6.8%	6.9%	9.4%
135,056	64,504	42,591	75,507	18,936	43,319	32,051	577,302
4.3%	2.4%	1.5%	0.3%	1.1%	1.6%	0.1%	0.7%
118,619	18,064	8,030	2,791	8,492	10,546	598	42,884
4.3%	0.6%	6.6%	4.7%	3.1%	6.3%	5.8%	5.5%
119,952	4,217	34,547	39,194	23,374	40,343	26,886	337,148
0.6%	0.0%	—	—	0.0%	0.1%	—	0.1%
15,473	293	0	0	24	325	0	3,827
1.1%	1.0%	0.6%	0.0%	0.3%	2.5%	0.5%	0.6%
31,124	7,559	2,861	105	2,403	16,164	2,257	35,183
31.7%	29.0%	35.9%	33.0%	33.1%	36.4%	37.9%	33.0%
875,603	220,496	186,744	273,826	246,954	233,409	176,194	2,032,942
34.7%	44.8%	36.8%	43.4%	45.6%	37.3%	42.6%	35.9%
957,924	340,564	191,156	360,168	339,916	239,601	197,915	2,207,760
11.2%	8.5%	5.9%	5.8%	10.7%	5.9%	4.2%	9.5%
309,530	64,949	30,862	48,141	80,057	38,094	19,629	583,879
7.1%	5.2%	4.4%	3.7%	3.3%	3.1%	2.0%	5.4%
197,027	39,458	22,823	30,879	24,946	19,844	9,065	333,241
100.0%	100.0%	100.0%	100.0%	100.0%	100.0%	100.0%	100.0%
2,760,308	760,104	519,614	830,611	745,102	641,645	464,595	6,154,166
19	10	6	8	3	6	4	62
28	10	9	14	6	7	6	101
16,867	5,012	2,736	4,982	4,664	2,404	2,515	32,915
943	513	477	647	1,651	489	675	564
124,381	78,752	67,858	89,751	221,304	79,649	116,434	99,224
8,039	4,896	4,617	6,133	14,405	2,506	5,284	5,298
132.36	153.24	145.41	142.24	136.61	192.20	184.26	178.91
148.38	137.22	153.15	135.52	134.54	233.16	162.32	161.11
72.56	71.83	75.55	67.73	71.98	129.87	95.76	77.22

[単位（特記以外）：千円]

項目	種別・地域	西 三 河 地 域						
	事業体名	岡 崎 市	豊 田 市	碧 南 市	安 城 市	知 立 市	西 尾 市	幸 田 町
損益計算	総 収 益	7,462,491	11,118,353	1,421,708	3,156,148	1,279,023	3,235,864	823,696
	給 水 収 益	6,120,022	8,639,491	1,112,626	2,743,586	1,088,872	2,856,676	680,672
	他 会 計 補 助 金	13,790	934,568	—	1,120	672	460	—
	総 費 用	6,995,843	10,331,527	1,383,834	2,782,120	1,242,043	2,975,681	685,556
	当年度純利益（損益）	466,648	786,826	37,874	374,028	36,980	260,183	138,140
	累積利益（損益）余剰金	2,266,648	1,314,708	1,865,360	1,570,158	1,007,196	3,232,272	597,026
資本的収支	資本的収入の計	1,675,384	2,321,444	276,208	518,754	392,374	186,454	106,369
	政 府 債	—	570,000	—	115,000	82,000	—	—
	機 構 債	452,900	—	—	115,000	—	—	—
	他会計出資金補助金	443,207	354,471	4,024	61,621	140,236	15,789	—
	他会計借入金	—	—	—	—	—	—	—
	国庫（県）補助金	121,121	73,517	—	15,000	17,175	—	—
	資本的支出の計	5,759,421	7,311,526	687,016	1,327,209	921,188	1,552,650	604,286
	新設拡張事業費	—	1,164,497	683	62,105	—	—	32,825
	改良事業費	4,308,283	5,011,009	682,309	1,209,819	811,518	1,521,496	571,461
	企業債償還金	1,351,138	1,136,020	4,024	55,285	109,670	31,154	—
他会計長期借入金返済金	—	—	—	—	—	—	—	
	資本的収入額が資本的支出額に不足する額	4,084,037	4,990,082	410,808	808,455	528,814	1,366,196	497,917
費用分析	人 件 費	10.7%	6.6%	6.8%	5.6%	6.2%	6.4%	5.2%
		748,841	686,002	93,948	154,734	76,966	190,762	35,310
	動 力 費	5.0%	3.8%	1.4%	3.8%	4.1%	3.9%	1.4%
		347,114	391,421	19,153	105,026	50,591	116,566	9,883
	修 繕 費	8.9%	1.5%	0.6%	0.8%	4.6%	4.4%	5.2%
		622,728	157,106	8,330	21,739	57,379	129,946	35,346
	薬 品 費	0.8%	0.3%	0.0%	0.3%	0.5%	—	0.1%
		52,997	26,452	482	7,763	6,220	0	628
	支 払 利 息	2.3%	1.4%	0.0%	0.4%	1.1%	0.2%	—
		158,113	139,782	430	11,570	13,944	4,529	0
	減 価 償 却 費	41.8%	45.2%	36.7%	39.1%	30.7%	31.1%	32.4%
		2,920,374	4,668,070	507,532	1,083,869	381,001	925,933	221,842
	受 水 費	11.1%	24.9%	41.5%	35.2%	33.6%	39.1%	47.4%
	778,801	2,577,059	574,472	975,746	417,132	1,163,325	325,114	
委 託 料	13.1%	10.4%	5.9%	8.7%	—	10.7%	—	
	915,354	1,070,407	80,973	241,332	0	319,516	0	
そ の 他	6.4%	6.0%	7.1%	6.1%	19.2%	4.2%	8.4%	
	449,287	615,228	98,514	169,639	238,810	124,527	57,433	
	合 計 （除受託工事費）	100.0%	100.0%	100.0%	100.0%	100.0%	100.0%	100.0%
		6,993,609	10,331,527	1,383,834	2,771,418	1,242,043	2,975,104	685,556
職員数 [上段損益勘定分]（人）		79	82	8	17	9	25	7
		112	122	19	34	16	30	10
有収水量 [年間] (千m3)		39,386	43,733	7,709	19,310	7,178	17,980	4,565
職員一人当業務量	A 給水量 [年間] (千m3/人)	508	601	1,019	1,158	820	770	706
	B 営業収益	80,503	105,488	142,683	166,113	121,459	115,711	100,121
	C 給水人口 (人)	4,827	5,052	8,937	10,897	8,039	6,540	5,981
有収水量1m3当	D 供給単価 (円/m3)	155.39	197.55	144.33	142.08	151.70	158.88	149.11
	E 給水原価 (円/m3)	154.80	204.88	153.20	129.14	154.41	151.93	124.65
	F 資本単価 (円/m3)	67.73	114.83	84.47	72.71	71.30	77.09	65.80

[単位（特記以外）：千円]

項 目		種 別・地 域					
		東 三 河 地 域	東 三 河 地 域				
事業体名		豊 橋 市	豊 川 市	蒲 郡 市	新 城 市	田 原 市	
損益計算	総 収 益	6,224,864	3,468,027	1,764,892	1,475,556	1,241,903	
	給 水 収 益	5,158,491	2,937,602	1,513,608	1,064,753	972,542	
	他 会 計 補 助 金	7,707	3,513	552	103,142	128,277	
	総 費 用	5,928,460	3,081,883	1,731,543	1,453,038	1,114,270	
	当年度純利益（損益）	296,404	386,144	33,349	22,518	127,633	
	累積利益（損益）余剰金	1,853,803	1,601,265	104,493	227,489	754,343	
資本的収支	収 入	資本的収入の計	1,035,231	294,222	749,515	563,437	289,315
		政 府 債	—	—	—	—	100,000
		機 構 債	636,000	—	—	391,700	—
		他会計出資金補助金	13,263	17,511	63,711	136,279	6,537
		他会計借入金	—	—	—	—	—
		国庫（県）補助金	1,301	—	15,365	21,716	141,345
	支 出	資本的支出の計	2,671,976	1,820,084	1,593,607	1,068,826	842,697
		新設拡張事業費	1,805,533	—	—	11,652	—
		改良事業費	450,470	1,593,291	1,521,508	568,711	828,371
		企業債償還金	415,970	226,793	72,099	487,662	14,326
他会計長期借入金返済金		—	—	—	—	—	
	資本的収入額が資本的支出額に不足する額	1,636,745	1,525,862	844,092	505,389	553,382	
費用分解	人 件 費	11.4%	7.8%	5.1%	4.8%	5.3%	
		646,561	239,644	88,371	70,201	59,068	
	動 力 費	4.5%	4.7%	0.2%	8.3%	3.3%	
		252,965	145,190	3,946	119,886	36,239	
	修 繕 費	6.0%	0.4%	7.3%	4.7%	4.2%	
		337,859	13,272	126,356	68,487	47,119	
	薬 品 費	0.2%	0.2%	0.1%	0.8%	0.1%	
		9,599	6,285	1,763	12,069	856	
	支 払 利 息	0.8%	0.5%	0.3%	4.5%	0.1%	
		43,844	15,155	5,944	65,841	1,505	
	減 価 償 却 費	33.0%	37.9%	34.1%	50.2%	28.8%	
		1,868,524	1,166,936	590,603	729,427	320,386	
	受 水 費	33.2%	29.1%	38.6%	11.9%	46.0%	
1,880,579		896,649	668,141	173,527	512,820		
委 託 料	—	13.5%	10.0%	9.6%	5.8%		
	0	417,527	172,410	139,070	64,562		
そ の 他	11.1%	5.9%	4.3%	5.1%	6.4%		
	626,330	181,225	74,009	74,039	71,715		
	合 計 （除受託工事費）	100.0%	100.0%	100.0%	100.0%	100.0%	
		5,666,261	3,081,883	1,731,543	1,452,547	1,114,270	
職員数 [上段損益勘定分]（人）		83	27	11	8	8	
		98	44	20	17	11	
有収水量 [年間] (千m3)		37,021	19,558	8,953	4,694	6,584	
職員一人当業務量	A 給水量 [年間] (千m3/人)	486	793	882	761	952	
	B 営業収益	65,566	113,587	144,271	136,533	125,169	
	C 給水人口 (人)	4,350	6,777	6,980	5,071	7,055	
有収水量1m3当	D 供給単価 (円/m3)	139.34	150.20	169.06	226.83	147.71	
	E 給水原価 (円/m3)	138.27	137.62	174.21	252.02	155.68	
	F 資本単価 (円/m3)	67.35	68.04	92.22	134.17	82.07	

第 12 表 一般家庭用水道料金一覧表 (φ13mm)

水道事業者	施行年月日	体系	基本		超過料金		メーター 使用料 (円/月)	換算料金 (消費税を含む) (円)			
			水量 (m ³)	料金 (円/月)				10m ³	20m ³	30m ³	
尾 張 地 域	一宮市	R 1. 10. 1	口径別	10	666	11～25 = 125 円 51～* = 252 円	26～50 = 190 円	—	666	1,920	3,499
	春日井市	R 1. 10. 1	口径別	—	825	1～10 = 21 円 21～30 = 152 円	11～20 = 113 円 31～40 = 194 円	—	1,034	2,167	3,685
	小牧市	R 1. 10. 1	口径別	5	660	6～20 = 83 円 41～60 = 165 円	21～40 = 132 円 61～ = 193 円	—	1,072	1,897	3,217
	津島市	R 1. 10. 1	口径別	—	863	1～10 = 71 円 21～50 = 187 円	11～20 = 110 円 51～80 = 225 円	—	1,573	2,673	4,543
	愛西市	R 1. 10. 1	用途別	10	1,320	11～20 = 149 円 31～40 = 193 円	21～30 = 182 円 41～75 = 242 円	—	1,320	2,805	4,620
	犬山市	R 1. 10. 1	用途別	5	500	6～10 = 40 円 21～30 = 133 円	11～20 = 78 円 31～ = 155 円	—	698	1,479	2,810
	江南市	R 2. 4. 1	口径別	—	605	1～10 = 77 円 21～40 = 176 円	11～20 = 110 円 41～80 = 198 円	—	1,375	2,475	4,235
	岩倉市	R 1. 10. 1	用途別	5	550	6～10 = 88 円 21～30 = 138 円	11～20 = 116 円 31～40 = 176 円	44	1,030	2,180	3,560
	稲沢市	R 1. 10. 1	口径別	—	770	1～10 = 66 円 21～30 = 165 円	11～20 = 110 円 31～40 = 231 円	—	1,430	2,530	4,180
	清須市	R 1. 10. 1	口用併	6	687	7～10 = 11 円 21～30 = 233 円	11～20 = 169 円 31～50 = 272 円	—	731	2,425	4,757
	あま市	R 1. 10. 1	用途別	10	1,210	11～20 = 138 円 31～40 = 176 円	21～30 = 160 円 41～50 = 198 円	—	1,210	2,585	4,180
	蟹江町	R 1. 10. 1	用途別	10	1,265	11～20 = 176 円 41～ = 231 円	21～40 = 198 円	—	1,265	3,025	5,005
	海部南部(企)	R 1. 10. 1	口径別	—	968	1～10 = 88 円 21～40 = 231 円	11～20 = 165 円 41～80 = 248 円	—	1,848	3,498	5,808
	丹羽広域(事)	R 4. 4. 1	口径別	—	660	1～10 = 52 円 21～30 = 193 円	11～20 = 124 円 31～40 = 230 円	—	1,177	2,420	4,345
	北名古屋(企)	R 1. 10. 1	口径別	—	660	1～10 = 77 円 31～50 = 198 円	11～30 = 143 円 51～* = 242 円	—	1,430	2,860	4,290
	瀬戸市	R 1. 10. 1	用途別	10	1,072	11～20 = 171 円 51～ = 281 円	21～50 = 220 円	44	1,116	2,821	5,021
	尾張旭市	R 1. 10. 1	口径別	—	550	1～10 = 77 円 21～30 = 165 円	11～20 = 138 円 31～50 = 198 円	—	1,320	2,695	4,345
	半田市	R 1. 10. 1	口径別	—	561	1～10 = 44 円 21～30 = 143 円	11～20 = 94 円 31～50 = 149 円	—	1,000	1,930	3,360
	常滑市	R 1. 10. 1	口径別	—	440	1～10 = 80 円 21～30 = 164 円	11～20 = 111 円 31～50 = 221 円	—	1,243	2,354	3,993
	東海市	R 1. 10. 1	口径別	—	550	1～5 = 64 円 11～20 = 110 円	6～10 = 68 円 21～30 = 155 円	—	1,210	2,310	3,861
大府市	R 1. 10. 1	口径別	—	660	1～10 = 94 円 21～30 = 193 円	11～20 = 127 円 31～50 = 238 円	—	1,590	2,860	4,780	
知多市	R 3. 9. 1	口径別	—	495	1～10 = 72 円 21～40 = 136 円	11～20 = 128 円 40～ = 190 円	—	1,210	2,486	3,850	
刈谷市	R 1. 10. 1	口径別	—	539	1～10 = 61 円 21～40 = 127 円	11～20 = 88 円 41～60 = 171 円	—	1,144	2,024	3,289	
高浜市	R 1. 10. 1	口径別	—	605	1～8 = 36 円 21～30 = 154 円	9～20 = 122 円 31～50 = 198 円	—	1,139	2,360	3,900	

注 1：全ての料金について総額表示（消費税加算）。

なお、超過料金（従量料金）についても消費税加算表示であるため、料金換算方法によっては実際の換算料金と若干の差異が生じる

注 2：料金を統一していない水道事業者については、代表的なものを記載している。

注 3：地域の平均は単純平均である。

令和7年3月31日 現在

水道事業者	施行年月日	体系	基本		超過料金		メーター 使用料 (円/月)	換算料金 (消費税を含む) (円)			
			水量 (m ³)	料金 (円/月)				10m ³	20m ³	30m ³	
尾張地域	阿久比町	R 1. 10. 1	用途別	10	1,320	11～20 = 149円 51～ = 220円	21～50 = 176円	—	1,320	2,805	4,565
	東浦町	R 1. 10. 1	口径別	—	429	1～10 = 66円 21～30 = 179円	11～20 = 139円 30～50 = 211円	—	1,089	2,475	4,268
	武豊町	R 1. 10. 1	口径別	—	550	1～10 = 55円 21～30 = 154円	11～20 = 143円 31～50 = 171円	—	1,100	2,530	4,070
	南知多町	R 1. 10. 1	用途別	10	1,362	11～20 = 155円	21～ = 248円	42	1,404	2,954	5,434
	美浜町	R 6. 5. 1	口径別	—	836	1～6 = 55円 21～40 = 163円	7～20 = 128円 41～60 = 209円	—	1,375	2,655	4,280
	愛知中部(企)	R 1. 10. 1	口径別	—	880	1～10 = 45円 21～30 = 172円	11～20 = 144円 31～50 = 199円	—	1,331	2,772	4,488
	平均								1,215	2,499	4,208
西河地域	岡崎市	R 1. 10. 1	口径別	—	572	1～10 = 72円 26～50 = 172円	11～25 = 140円 51～ = 221円	—	1,287	2,684	4,240
	豊田市	R 1. 10. 1	口径別	—	979	1～20 = 89円 41～60 = 265円	21～40 = 177円 61～ = 342円	—	1,870	2,761	4,532
	碧南市	R 1. 10. 1	口径別	—	660	1～10 = 39円 21～50 = 171円	11～20 = 105円 51～* = 198円	—	1,045	2,090	3,795
	安城市	R 1. 10. 1	口径別	—	660	1～10 = 55円 21～30 = 138円	11～20 = 99円 31～50 = 182円	—	1,210	2,200	3,575
	知立市	R 1. 10. 1	口径別	—	616	1～10 = 74円 21～30 = 142円	11～20 = 106円 31～50 = 173円	—	1,353	2,409	3,828
	西尾市	R 1. 10. 1	口径別	—	605	1～10 = 48円 21～40 = 174円	11～20 = 125円 41～90 = 239円	—	1,089	2,343	4,081
	幸田町	R 1. 10. 1	口径別	—	990	1～12 = 55円 21～50 = 143円	13～20 = 99円 51～* = 176円	—	1,540	2,442	3,872
	平均								1,342	2,418	3,989
	東河地域	豊橋市	R 1. 10. 1	口径別	—	583	1～10 = 31円 21～50 = 101円	11～20 = 62円 51～* = 176円	—	891	1,507
豊川市		R 1. 10. 1	口径別	—	660	1～10 = 50円 21～30 = 154円	11～20 = 105円 31～50 = 187円	—	1,155	2,200	3,740
蒲郡市		R 1. 10. 1	口用併	—	583	1～10 = 67円 21～30 = 172円	11～20 = 139円 31～50 = 194円	—	1,254	2,640	4,356
新城市		R 5. 8. 1	口径別	—	1,474	1～10 = 83円 21～30 = 187円	11～20 = 132円 31～50 = 231円	—	2,299	3,619	5,489
田原市		R 1. 10. 1	口径別	—	935	1～10 = 66円 21～30 = 121円	11～20 = 77円 31～50 = 143円	—	1,595	2,365	3,575
平均									1,439	2,466	3,936
名古屋地域	名古屋市	R 1. 10. 1	口用併	6	687	7～10 = 11円 21～30 = 233円	11～20 = 169円 31～50 = 272円	—	731	2,425	4,757
	平均								731	2,425	4,757
全県平均									1,250	2,480	4,153

場合がある。

第 13 表 一般家庭用の水道使用状況（実績）

事業者	料金体系	年間有収水量 (千m ³)	給水契約件数 (件)	年間給水収益 (千円)	1ヶ月使用量 (m ³)	1ヶ月平均 水道料金 (円)	
		【A】	【B】	【C】	【A/12B】	【C/12B】	
尾張地域	一宮市	口径別	-	-	-	-	-
	春日井市	口径別	25,311	127,942	3,349,562	16.5	2,182
	小牧市	口径別	10,365	50,405	1,127,111	17.1	1,863
	津島市	口径別	4,026	24,090	676,895	13.9	2,342
	愛西市	用途別	2,381	10,419	377,846	19.0	3,022
	犬山市	用途別	6,259	29,569	513,352	17.6	1,447
	江南市	口径別	6,801	34,908	974,570	16.2	2,327
	岩倉市	用途別	3,493	18,333	423,819	15.9	1,926
	稲沢市	口径別	8,050	37,380	1,165,273	17.9	2,598
	清須市	口用併	674	3,333	93,989	16.9	2,350
	あま市	用途別	3,982	18,230	554,314	18.2	2,534
	蟹江町	用途別	2,249	12,728	398,945	14.7	2,612
	海部南部(企)	口径別	6,800	40,441	1,243,337	14.0	2,562
	丹羽広域(事)	口径別	4,660	22,126	621,925	17.6	2,342
	北名古屋(企)	口径別	7,257	39,255	1,230,613	15.4	2,612
	瀬戸市	用途別	10,444	54,169	1,298,981	16.1	1,998
	尾張旭市	口径別	5,860	28,320	922,891	17.2	2,716
	半田市	口径別	9,553	47,948	1,084,773	16.6	1,885
	常滑市	口径別	3,771	22,238	525,666	14.1	1,970
	東海市	口径別	7,519	46,622	1,275,588	13.4	2,280
大府市	口径別	6,463	31,952	940,854	16.9	2,454	
知多市	口径別	7,405	34,518	1,009,977	17.9	2,438	
刈谷市	口径別	11,221	65,145	1,485,239	14.4	1,900	
高浜市	口径別	3,996	19,890	598,228	16.7	2,506	
阿久比町	用途別	2,265	10,612	295,937	17.8	2,324	

注1：1世帯1契約のみのものを対象とし、集合は除外。

注2：一宮市は用途別の有収水量、契約件数の実績値を把握していないため「-」としている。

事業者		料金体系	年間有収水量 (千m ³) 【A】	給水契約件数 (件) 【B】	年間給水収益 (千円) 【C】	1ヶ月使用量 (m ³) 【A/12B】	1ヶ月平均水道料金 (円) 【C/12B】
尾張地域	東浦町	口径別	3,970	18,896	513,578	17.5	2,265
	武豊町	口径別	3,684	17,501	484,259	17.5	2,306
	南知多町	用途別	1,373	6,651	243,854	17.2	3,055
	美浜町	口径別	1,707	7,900	286,176	18.0	3,019
	愛知中部(企)	口径別	26,725	140,915	4,267,581	15.8	2,524
	計		198,264	1,022,436	27,985,133	16.2	2,281
西三河地域	岡崎市	口径別	28,247	130,940	4,369,314	18.0	2,781
	豊田市	口径別	27,377	131,246	5,149,442	17.4	3,270
	碧南市	口径別	5,405	27,219	530,331	16.5	1,624
	安城市	口径別	13,110	68,093	1,864,324	16.0	2,282
	知立市	口径別	6,077	36,384	915,372	13.9	2,097
	西尾市	口径別	12,751	58,505	1,585,394	18.2	2,258
	幸田町	口径別	3,400	15,499	484,963	18.3	2,607
	計		96,367	467,886	14,899,140	17.2	2,654
東三河地域	豊橋市	口径別	28,741	155,989	4,034,095	15.4	2,155
	豊川市	口径別	14,955	76,104	1,993,688	16.4	2,183
	蒲郡市	口用併	6,161	31,956	985,445	16.1	2,570
	新城市	口径別	3,143	15,118	709,902	17.3	3,913
	田原市	口径別	5,457	22,140	728,563	20.5	2,742
	計		58,457	301,307	8,451,693	16.2	2,338
愛知地域計			353,088	1,791,629	51,335,966	16.4	2,388
名古屋地域	名古屋市	口用併	98,672	521,195	13,131,229	15.8	2,100
	計		98,672	521,195	13,131,229	15.8	2,100
合計			451,760	2,312,824	64,467,195	16.3	2,323

第14表 用途別年間有収水量及び給水契約数表

事業 者	項 目	有 収 水 量 (千m3)							合 計	
		家 庭 用		営 業 用	工 場 用	官 公 署 学 校 用	公 衆 浴 場 用	そ の 他		共 用 栓 公 共 栓
		一 般	集 合							
尾 張 地 域	一 宮 市	—	—	—	—	—	—	—	—	—
	春 日 井 市	25,311	2,758	1,591	648	1,153	—	50	—	31,511
	小 牧 市	10,365	1,227	1,920	2,186	521	—	272	1,523	18,014
	津 島 市	4,026	332	480	278	113	1	1,162	—	6,392
	愛 西 市	2,381	73	—	—	72	—	—	1	2,527
	犬 山 市	6,259	—	2,612	—	—	—	—	—	8,871
	江 南 市	6,801	973	1,093	267	200	—	3	—	9,337
	岩 倉 市	3,493	722	405	—	105	—	1	17	4,743
	稲 沢 市	8,050	1,917	1,439	569	483	3	201	1,117	13,779
	清 須 市	674	—	145	107	18	—	1	42	987
	あ ま 市	3,982	—	148	—	108	—	—	302	4,540
	蟹 江 町	2,249	744	429	126	118	4	133	—	3,803
	海部南部(企)	6,800	—	—	2,110	497	—	—	—	9,407
	丹羽広域(事)	4,660	219	536	395	197	—	1	—	6,008
	北名古屋(企)	7,257	1,095	1,302	417	443	—	—	—	10,514
	瀬 戸 市	10,444	—	2,239	—	—	7	40	3	12,733
	尾 張 旭 市	5,860	1,158	663	109	212	—	—	8	8,010
	半 田 市	9,553	816	1,272	773	403	3	35	2	12,857
	常 滑 市	3,771	217	2,059	1,209	—	—	—	—	7,256
	東 海 市	7,519	2,142	1,653	62	281	—	—	—	11,657
	大 府 市	6,463	1,143	880	568	297	4	21	37	9,413
	知 多 市	7,405	—	214	464	194	—	3	—	8,280
	刈 谷 市	11,221	2,152	1,621	1,050	525	—	298	—	16,867
	高 浜 市	3,996	27	527	328	131	1	2	—	5,012
	阿 久 比 町	2,265	32	365	—	73	—	—	1	2,736
	東 浦 町	3,970	—	599	—	129	—	15	269	4,982
	武 豊 町	3,684	121	307	440	104	—	8	—	4,664
	南 知 多 町	1,373	134	828	—	69	—	—	—	2,404
	美 浜 町	1,707	202	307	178	75	—	—	46	2,515
	愛知中部(企)	26,725	—	3,594	1,282	1,300	—	14	—	32,915
計	198,264	18,204	29,228	13,566	7,821	23	2,260	3,368	272,734	

注：一宮市は用途別の有収水量、契約件数の実績値を把握していないため「—」としている。

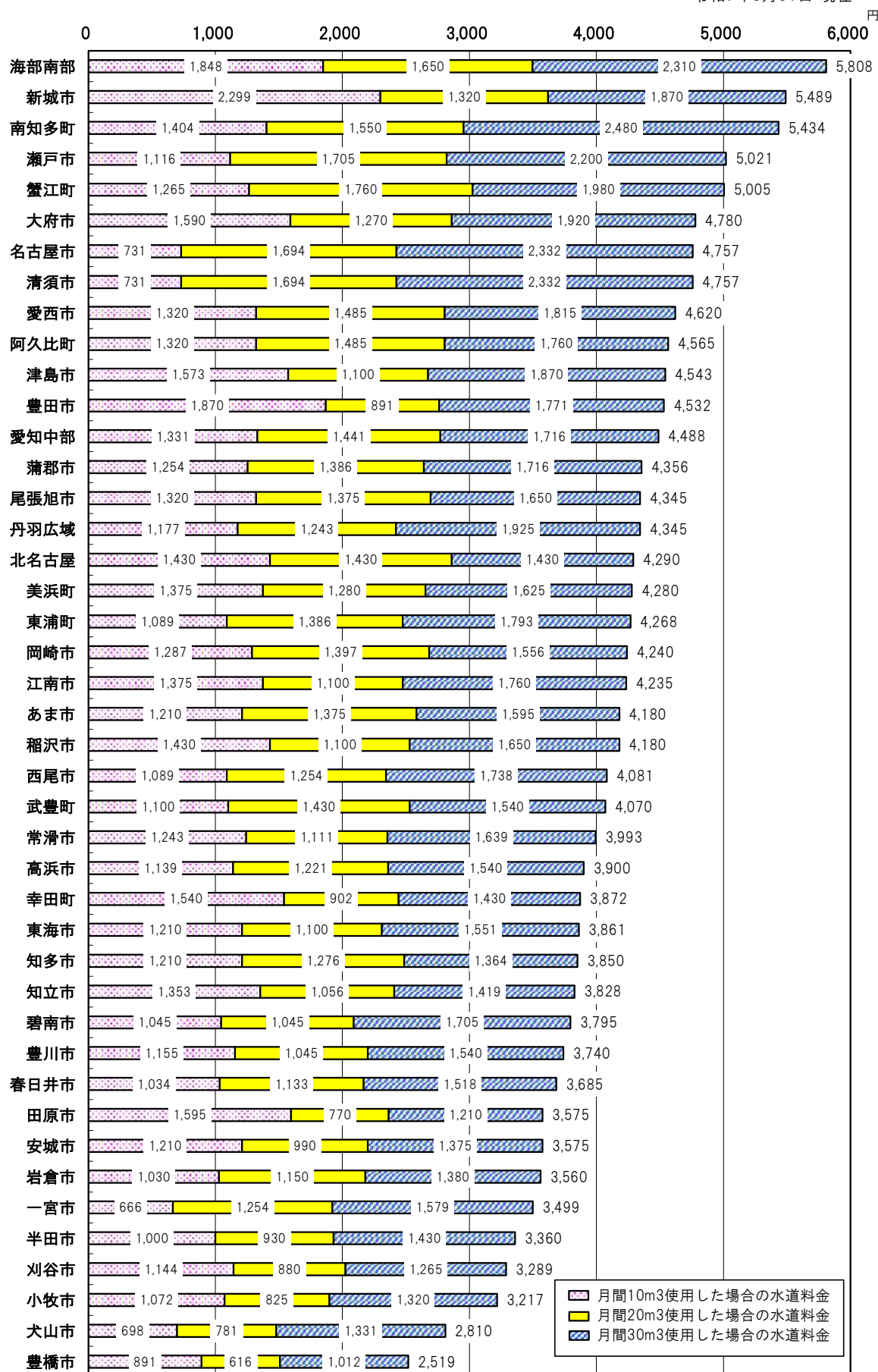
給 水 契 約 数 (件)									家庭用(一般)の 給水収益 (水道料金:千円)
家 庭 用		営業用	工場用	官公署 学校用	公衆浴場用	その他	共用栓 公共栓	合 計	
一 般	集 合								
—	—	—	—	—	—	—	—	—	—
127,942	3,229	3,178	500	713	—	1	1,435	136,998	3,349,562
50,405	7,506	3,306	1,083	258	—	154	610	63,322	1,127,111
24,090	178	1,608	547	124	1	1,149	—	27,697	676,895
10,419	27	—	—	58	—	—	16	10,520	377,846
29,569	—	2,348	—	—	—	—	—	31,917	513,352
34,908	4,379	2,561	689	171	—	13	—	42,721	974,570
18,333	150	776	—	110	—	6	573	19,948	423,819
37,380	15,187	3,314	334	310	1	3,005	481	60,012	1,165,273
3,333	—	200	273	20	—	21	50	3,897	93,989
18,230	—	199	—	50	—	—	127	18,606	554,314
12,728	203	982	73	134	2	352	—	14,474	398,945
40,441	—	—	1,093	436	—	—	—	41,970	1,243,337
22,126	121	1,921	331	355	—	1	—	24,855	621,925
39,255	374	2,735	405	255	—	—	—	43,024	1,230,613
54,169	—	3,783	—	—	4	978	20	58,954	1,298,981
28,320	289	2,006	88	124	—	—	83	30,910	922,891
47,948	280	1,887	133	274	2	81	4	50,609	1,084,773
22,238	60	4,617	224	—	—	—	—	27,139	525,666
46,622	3,863	2,477	83	293	—	—	—	53,338	1,275,588
31,952	383	1,519	411	184	1	207	826	35,483	940,854
34,518	—	231	52	258	—	23	—	35,082	1,009,977
65,145	1,629	2,450	566	328	—	435	—	70,553	1,485,239
19,890	361	1,198	210	94	1	3	—	21,757	598,228
10,612	24	582	—	63	—	—	30	11,311	295,937
18,896	—	606	—	118	—	58	59	19,737	513,578
17,501	54	640	114	125	—	2	—	18,436	484,259
6,651	81	1,183	—	130	—	—	—	8,045	243,854
7,900	904	363	20	80	—	—	37	9,304	286,176
140,915	569	11,479	1,515	1,651	—	272	—	156,401	4,267,581
1,022,436	39,851	58,149	8,744	6,716	12	6,761	4,351	1,147,020	27,985,133

事業 者	項 目	有 収 水 量 (千m3)								合 計
		家 庭 用		営 業 用	工 場 用	官 公 署 学 校 用	公 衆 浴 場 用	そ の 他	共 用 栓 公 共 栓	
		一 般	集 合							
西 三 河 地 域	岡 崎 市	28,247	2,691	4,053	2,254	2,001	103	37	—	39,386
	豊 田 市	27,377	8,395	4,057	2,449	1,404	—	11	40	43,733
	碧 南 市	5,405	—	1,457	—	321	—	5	521	7,709
	安 城 市	13,110	2,406	2,379	874	524	—	—	17	19,310
	知 立 市	6,077	310	529	107	146	1	7	1	7,178
	西 尾 市	12,751	431	2,661	1,113	540	—	92	392	17,980
	幸 田 町	3,400	106	358	521	133	—	40	7	4,565
	計	96,367	14,339	15,494	7,318	5,069	104	192	978	139,861
東 三 河 地 域	豊 橋 市	28,741	937	5,611	932	730	19	20	31	37,021
	豊 川 市	14,955	—	2,075	1,777	701	—	50	—	19,558
	蒲 郡 市	6,161	234	1,795	306	340	—	83	34	8,953
	新 城 市	3,143	—	786	547	218	—	—	—	4,694
	田 原 市	5,457	—	577	314	208	—	28	—	6,584
	計	58,457	1,171	10,844	3,876	2,197	19	181	65	76,810
愛 知 地 域 計		353,088	33,714	55,566	24,760	15,087	146	2,633	4,411	489,405
名 古 屋	名 古 屋 市	98,672	99,756	43,106	3,720	7,285	230	5,999	555	259,323
	計	98,672	99,756	43,106	3,720	7,285	230	5,999	555	259,323
合 計		451,760	133,470	98,672	28,480	22,372	376	8,632	4,966	748,728

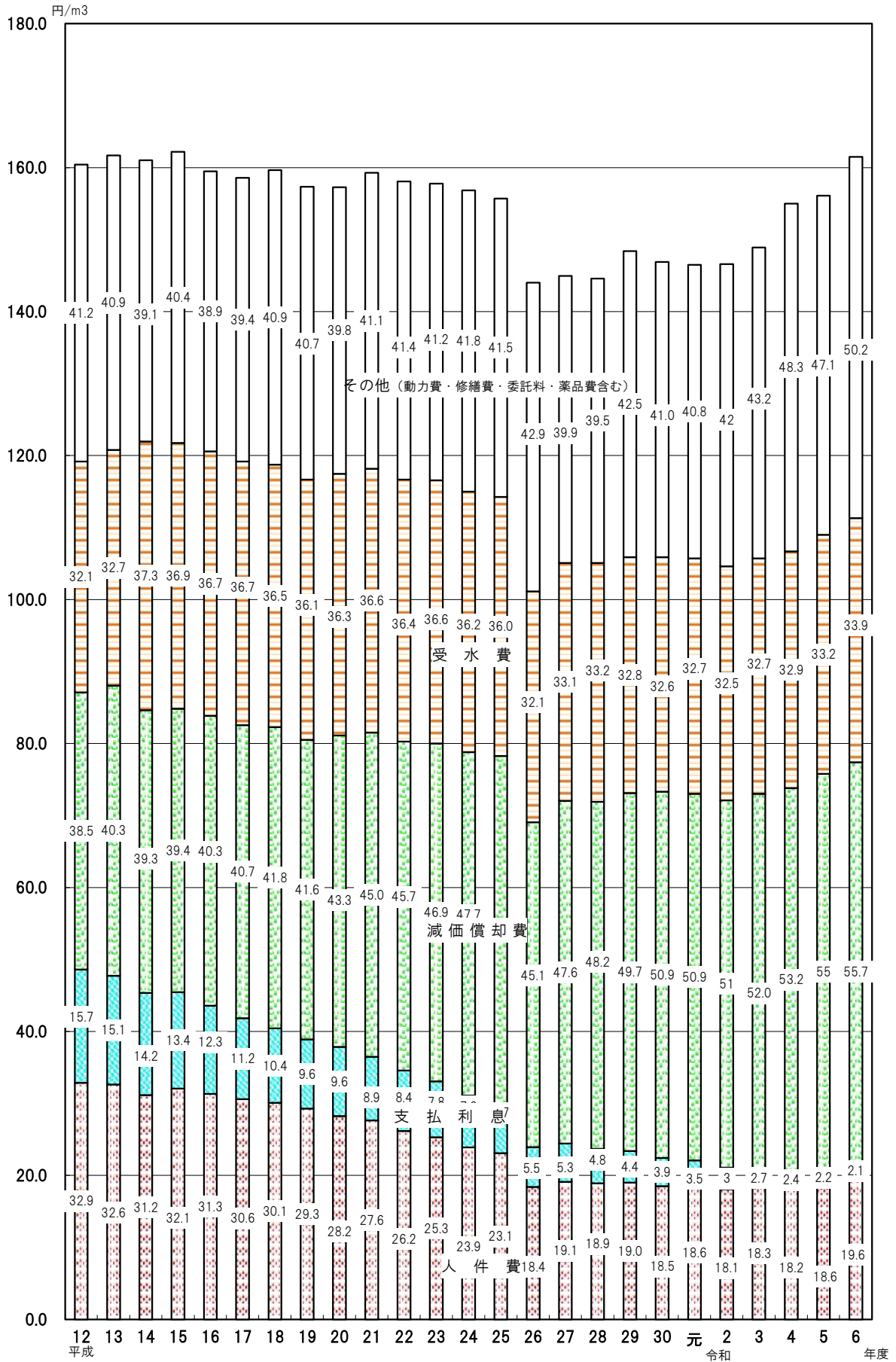
給 水 契 約 数 (件)									家 庭 用 の 給 水 収 益 (水 道 料 金 : 千 円)
家 庭 用		営 業 用	工 場 用	官 公 署 学 校 用	公 衆 浴 場 用	そ の 他	共 用 栓 公 共 栓	合 計	
一 般	集 合								
130,940	19,115	7,651	1,904	2,205	3	550	—	162,368	4,369,314
131,246	40,244	5,572	808	1,506	—	55	2,651	182,082	5,149,442
27,219	—	813	—	149	—	4	278	28,463	530,331
68,093	592	2,137	483	155	—	—	111	71,571	1,864,324
36,384	60	534	43	144	1	179	40	37,385	915,372
58,505	265	5,776	1,518	713	—	1,809	367	68,953	1,585,394
15,499	358	700	39	50	—	155	48	16,849	484,963
467,886	60,634	23,183	4,795	4,922	4	2,752	3,495	567,671	14,899,140
155,989	428	14,835	1,151	728	6	2	322	173,461	4,034,095
76,104	—	4,232	1,297	501	—	224	—	82,358	1,993,688
31,956	73	1,751	143	214	—	613	138	34,888	985,445
15,118	—	3,780	86	113	—	—	—	19,097	709,902
22,140	—	795	34	337	—	54	—	23,360	728,563
301,307	501	25,393	2,711	1,893	6	893	460	333,164	8,451,693
1,791,629	100,986	106,725	16,250	13,531	22	10,406	8,306	2,047,855	51,335,966
521,195	429,512	112,857	323	4,469	47	1,450	237	1,070,090	13,131,229
521,195	429,512	112,857	323	4,469	47	1,450	237	1,070,090	13,131,229
2,312,824	530,498	219,582	16,573	18,000	69	11,856	8,543	3,117,945	64,467,195

図-6 一般家庭用水道料金比較 (φ13mm)

令和7年3月31日 現在



図一七 給水原価（費用分析）の推移



※H26年度から地方公営企業会計制度の見直しに伴い、水道統計調査の給水原価の算定方法が変更されている。

第 15 表 管種別管路延長表

総 括 表

地域名	管 種 鋳鉄管 (m)	ダクティル鋳鉄管 (m)		鋼 管 (m)	石綿セメント管 (m)	硬質塩化ビニル管 (m)
		耐震性無し	耐震性有り			
名古屋地域	4,753 (0.06)	2,836,131 (32.88)	2,778,333 (32.21)	116,651 (1.35)	—	1,637,343 (18.98)
尾張地域	43,271 (0.24)	5,381,396 (29.89)	1,701,399 (9.45)	504,476 (2.80)	3,218 (0.02)	8,317,360 (46.20)
西三河地域	4,113 (0.04)	2,896,515 (30.02)	1,079,098 (11.19)	182,643 (1.89)	492 (0.01)	3,618,520 (37.51)
東三河地域	24,222 (0.44)	1,809,698 (32.64)	816,242 (14.72)	71,874 (1.30)	410 (0.01)	2,353,088 (42.44)
合 計	76,359 (0.18)	12,923,740 (30.90)	6,375,072 (15.24)	875,644 (2.09)	4,120 (0.01)	15,926,311 (38.08)

注1 ()内数値は延長計に対する比率であり単位は%。四捨五入のために合計が100%とならない場合がある。

2 数値は導水管、送水管、配水管（配水本管及び配水支管）の延長合算値。

3 ダクティル鋳鉄管の『耐震性有り』は、耐震継手（S型、SⅡ型、NS型、GX型、US型、UF型、KF型、PⅡ型

4 老朽管とは法定耐用年数（40年）を超えた管をいう。総延長に占める老朽管の割合の全国平均は23.6%（令和4年度

5 管路の更新率とは、管路の総延長に占める当該年度に布設替を行った管路延長の割合。

水道用水供給事業

事業主体	管 種 鋳鉄管 (m)	ダクティル鋳鉄管 (m)		鋼 管 (m)	石綿セメント管 (m)	硬質塩化ビニル管 (m)
		耐震性無し	耐震性有り			
愛知県	120 (0.01)	144,380 (17.66)	17,181 (2.10)	655,686 (80.19)	—	—

名古屋地域

事業主体	管 種 鋳鉄管 (m)	ダクティル鋳鉄管 (m)		鋼 管 (m)	石綿セメント管 (m)	硬質塩化ビニル管 (m)
		耐震性無し	耐震性有り			
名古屋市	4,753 (0.06)	2,836,131 (32.88)	2,778,333 (32.21)	116,651 (1.35)	—	1,637,343 (18.98)
計	4,753 (0.06)	2,836,131 (32.88)	2,778,333 (32.21)	116,651 (1.35)	—	1,637,343 (18.98)

コンクリート管 (m)	ポリエチレン管 (m)	鉛管 (m)	ステンレス管 (m)	その他(不詳等) (m)	計 (m)	総延長に占める 老朽管延長(m)	管路の更新率(%)
—	1,247,479 (14.46)	30 (0.00)	3,361 (0.04)	577 (0.01)	8,624,658 (100)	2,396,714 (27.8)	1.10
1,782 (0.01)	2,030,390 (11.28)	—	15,485 (0.09)	5,846 (0.03)	18,004,623 (100)	5,280,625 (29.3)	0.70
2,827 (0.03)	1,841,591 (19.09)	—	14,718 (0.15)	6,848 (0.07)	9,647,365 (100)	2,146,726 (22.3)	0.54
463 (0.01)	456,909 (8.24)	—	5,067 (0.09)	6,146 (0.11)	5,544,119 (100)	2,171,584 (39.2)	0.54
5,072 (0.01)	5,576,369 (13.33)	30 (0.00)	38,631 (0.09)	19,417 (0.05)	41,820,765 (100)	11,995,649 (28.7)	0.73

等)を有するもの。
末)。

コンクリート管 (m)	ポリエチレン管 (m)	鉛管 (m)	ステンレス管 (m)	その他(不詳等) (m)	計 (m)	総延長に占める 老朽管延長(m)	管路の更新率(%)
255 (0.03)	—	—	26 (0.00)	—	817,648 (100)	531,582 (65.0)	0.00

コンクリート管 (m)	ポリエチレン管 (m)	鉛管 (m)	ステンレス管 (m)	その他(不詳等) (m)	計 (m)	総延長に占める 老朽管延長(m)	管路の更新率(%)
—	1,247,479 (14.46)	30 (0.00)	3,361 (0.04)	577 (0.01)	8,624,658 (100)	2,396,714 (27.8)	1.10
—	1,247,479 (14.46)	30 (0.00)	3,361 (0.04)	577 (0.01)	8,624,658 (100)	2,396,714 (27.8)	1.10

尾 張 地 域 (1)

事業主体	管 種 鋳鉄管 (m)	ダクタイル鋳鉄管 (m)		鋼 管 (m)	石綿セメント管 (m)	硬質塩化ビニル管 (m)
		耐震性無し	耐震性有り			
一 宮 市	3,193 (0.13)	428,914 (17.54)	260,713 (10.66)	249,524 (10.20)	—	1,450,451 (59.31)
春 日 井 市	2,313 (0.17)	1,000,504 (73.72)	89,102 (6.57)	6,710 (0.49)	11 (0.00)	110,782 (8.16)
小 牧 市	543 (0.06)	286,995 (30.80)	58,085 (6.23)	40,054 (4.30)	—	395,491 (42.44)
津 島 市	362 (0.08)	163,798 (38.35)	3,050 (0.71)	13,172 (3.08)	65 (0.02)	222,545 (52.11)
愛 西 市	5,892 (2.61)	—	18,132 (8.04)	1,212 (0.54)	0	169,822 (75.33)
犬 山 市	6,280 (1.31)	152,592 (31.76)	23,550 (4.90)	5,190 (1.08)	—	207,851 (43.26)
江 南 市	—	96,910 (13.23)	13,971 (1.91)	9,134 (1.25)	—	455,250 (62.13)
岩 倉 市	2,611 (1.12)	42,229 (18.04)	7,477 (3.19)	3,483 (1.49)	—	143,608 (61.36)
稲 沢 市	—	132,560 (12.93)	118,418 (11.55)	46,987 (4.58)	—	655,200 (63.89)
清 須 市	2,572 (3.70)	7,445 (10.72)	8,550 (12.31)	496 (0.71)	—	47,383 (68.20)
あ ま 市	—	62,001 (19.93)	8,104 (2.60)	4,602 (1.48)	545 (0.18)	206,535 (66.38)
蟹 江 町	—	16,549 (8.31)	5,412 (2.72)	2,323 (1.17)	—	128,015 (64.25)
海部南部水道企業団	—	123,656 (14.03)	28,937 (3.28)	40,790 (4.63)	2,493 (0.28)	541,046 (61.38)
丹羽広域事務組合	—	54,672 (16.28)	11,618 (3.46)	3,231 (0.96)	—	197,088 (58.69)
北名古屋水道企業団	—	93,412 (19.06)	9,759 (1.99)	5,420 (1.11)	—	207,389 (42.33)

コンクリート管 (m)	ポリエチレン管 (m)	鉛管 (m)	ステンレス管 (m)	その他(不詳等) (m)	計 (m)	総延長に占める 老朽管延長(m)	管路の更新率(%)
—	50,974 (2.08)	—	121 (0.00)	1,818 (0.07)	2,445,708 (100)	877,416 (35.9)	0.61
—	146,456 (10.79)	—	1,338 (0.10)	—	1,357,216 (100)	387,482 (28.5)	0.89
513 (0.06)	148,996 (15.99)	—	1,156 (0.12)	—	931,833 (100)	316,805 (34.0)	0.47
—	22,991 (5.38)	—	378 (0.09)	743 (0.17)	427,104 (100)	173,474 (40.6)	0.47
—	30,264 (13.42)	—	127 (0.06)	—	225,449 (100)	106,338 (47.2)	1.06
—	83,823 (17.45)	—	1,134 (0.24)	—	480,420 (100)	78,411 (16.3)	0.33
—	156,573 (21.37)	—	846 (0.12)	—	732,684 (100)	193,380 (26.4)	1.04
—	34,568 (14.77)	—	76 (0.03)	—	234,052 (100)	81,784 (34.9)	0.49
—	72,276 (7.05)	—	—	—	1,025,441 (100)	336,674 (32.8)	0.72
—	2,894 (4.17)	—	69 (0.10)	69 (0.10)	69,478 (100)	37,798 (54.4)	0.40
—	28,985 (9.32)	—	345 (0.11)	—	311,117 (100)	133,762 (43.0)	0.45
—	46,714 (23.44)	—	239 (0.12)	—	199,252 (100)	78,350 (39.3)	1.99
—	144,188 (16.36)	—	355 (0.04)	—	881,465 (100)	222,650 (25.3)	0.96
—	68,731 (20.47)	—	497 (0.15)	—	335,837 (100)	127,069 (37.8)	1.05
—	173,582 (35.43)	—	428 (0.09)	—	489,990 (100)	102,357 (20.9)	1.31

尾張地域（２）

事業主体	管種 （m）	ダクタイル 鋳鉄管（m）		鋼管 （m）	石綿セメント管 （m）	硬質塩化ビニル管 （m）
		耐震性無し	耐震性有り			
瀬戸市	9,969 (1.30)	593,818 (77.31)	84,592 (11.01)	2,719 (0.35)	—	30,726 (4.00)
尾張旭市	—	232,347 (56.94)	50,349 (12.34)	3,598 (0.88)	—	92,305 (22.62)
半田市	4,970 (0.76)	130,283 (20.00)	85,186 (13.08)	3,471 (0.53)	—	339,243 (52.09)
常滑市	—	140,140 (25.14)	95,932 (17.21)	4,167 (0.75)	84 (0.02)	274,379 (49.21)
東海市	—	182,416 (39.10)	60,861 (13.05)	6,618 (1.42)	—	175,488 (37.62)
大府市	—	179,635 (48.64)	96,490 (26.13)	2,559 (0.69)	20 (0.01)	32,142 (8.70)
知多市	—	168,492 (34.98)	37,296 (7.74)	5,808 (1.21)	—	228,505 (47.44)
刈谷市	4,117 (0.50)	285,522 (34.89)	117,854 (14.40)	1,595 (0.19)	—	358,251 (43.78)
高浜市	—	23,918 (10.64)	17,871 (7.95)	917 (0.41)	—	123,382 (54.90)
阿久比町	—	55,925 (33.87)	35,700 (21.62)	265 (0.16)	—	33,927 (20.55)
東浦町	—	78,295 (25.13)	62,688 (20.12)	1,738 (0.56)	—	127,708 (40.99)
武豊町	449 (0.14)	36,322 (11.48)	19,678 (6.22)	2,213 (0.70)	—	227,701 (71.96)
南知多町	—	58,716 (23.79)	14,432 (5.85)	8,912 (3.61)	—	143,164 (58.01)
美浜町	—	63,799 (31.10)	9,431 (4.60)	1,254 (0.61)	—	127,527 (62.16)
愛知中部水道企業団	—	489,531 (26.22)	248,161 (13.29)	26,314 (1.41)	—	864,456 (46.30)
計	43,271 (0.24)	5,381,396 (29.89)	1,701,399 (9.45)	504,476 (2.80)	3,218 (0.02)	8,317,360 (46.20)

コンクリート管 (m)	ポリエチレン管 (m)	鉛管 (m)	ステンレス管 (m)	その他(不詳等) (m)	計 (m)	総延長に占める 老朽管延長(m)	管路の更新率(%)
—	43,341 (5.64)	—	1,519 (0.20)	1,412 (0.18)	768,096 (100)	141,360 (18.4)	0.68
—	29,468 (7.22)	—	—	—	408,067 (100)	133,186 (32.6)	0.81
—	88,036 (13.52)	—	120 (0.02)	—	651,309 (100)	137,981 (21.2)	0.92
—	39,857 (7.15)	—	2,975 (0.53)	—	557,534 (100)	172,749 (31.0)	0.24
—	41,101 (8.81)	—	—	—	466,484 (100)	66,309 (14.2)	0.19
—	57,755 (15.64)	—	728 (0.20)	—	369,329 (100)	59,528 (16.1)	0.47
—	40,538 (8.42)	—	890 (0.18)	93 (0.02)	481,622 (100)	154,785 (32.1)	0.65
1,269 (0.16)	49,349 (6.03)	—	417 (0.05)	—	818,374 (100)	251,329 (30.7)	0.19
—	58,648 (26.10)	—	—	—	224,736 (100)	32,270 (14.4)	1.26
—	39,167 (23.72)	—	121 (0.07)	—	165,105 (100)	28,746 (17.4)	0.17
—	40,786 (13.09)	—	327 (0.10)	—	311,542 (100)	50,987 (16.4)	0.65
—	28,827 (9.11)	—	79 (0.02)	1,180 (0.37)	316,449 (100)	77,070 (24.4)	0.26
—	20,942 (8.49)	—	80 (0.03)	531 (0.22)	246,777 (100)	57,242 (23.2)	0.05
—	3,077 (1.50)	—	64 (0.03)	—	205,152 (100)	88,584 (43.2)	0.40
—	237,483 (12.72)	—	1,056 (0.06)	—	1,867,001 (100)	574,749 (30.8)	1.03
1,782 (0.01)	2,030,390 (11.28)	—	15,485 (0.09)	5,846 (0.03)	18,004,623 (100)	5,280,625 (29.3)	0.70

西 三 河 地 域

事業主体	管 種 鋳鉄管 (m)	ダクタイル鋳鉄管 (m)		鋼 管 (m)	石綿セメント管 (m)	硬質塩化ビニル管 (m)
		耐震性無し	耐震性有り			
岡 崎 市	2,115 (0.09)	749,558 (31.61)	338,866 (14.29)	86,329 (3.64)	—	603,606 (25.45)
豊 田 市	294 (0.01)	1,375,639 (37.16)	478,066 (12.91)	67,809 (1.83)	52 (0.00)	1,214,168 (32.80)
碧 南 市	—	83,655 (16.92)	61,297 (12.40)	2,878 (0.58)	—	240,107 (48.57)
安 城 市	—	307,424 (28.68)	36,571 (3.41)	1,043 (0.10)	—	343,628 (32.05)
知 立 市	1,518 (0.50)	84,665 (27.82)	12,051 (3.96)	2,294 (0.75)	440 (0.14)	135,965 (44.67)
西 尾 市	186 (0.01)	231,648 (16.88)	132,812 (9.68)	22,029 (1.60)	—	889,628 (64.81)
幸 田 町	—	63,926 (19.32)	19,435 (5.87)	261 (0.08)	—	191,418 (57.84)
計	4,113 (0.04)	2,896,515 (30.02)	1,079,098 (11.19)	182,643 (1.89)	492 (0.01)	3,618,520 (37.51)

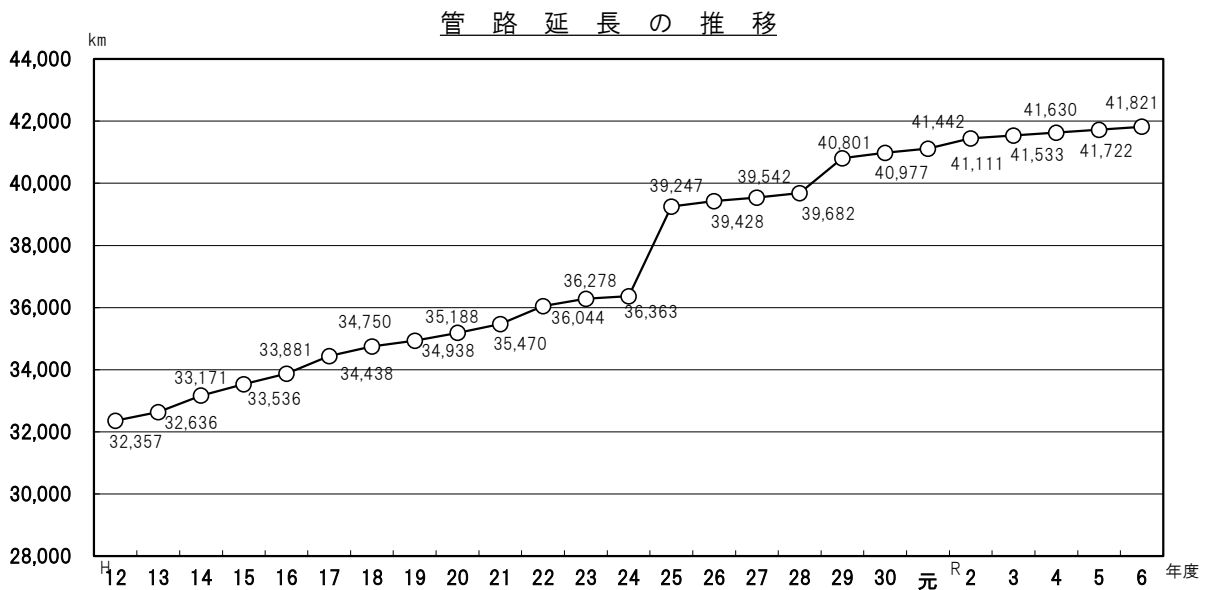
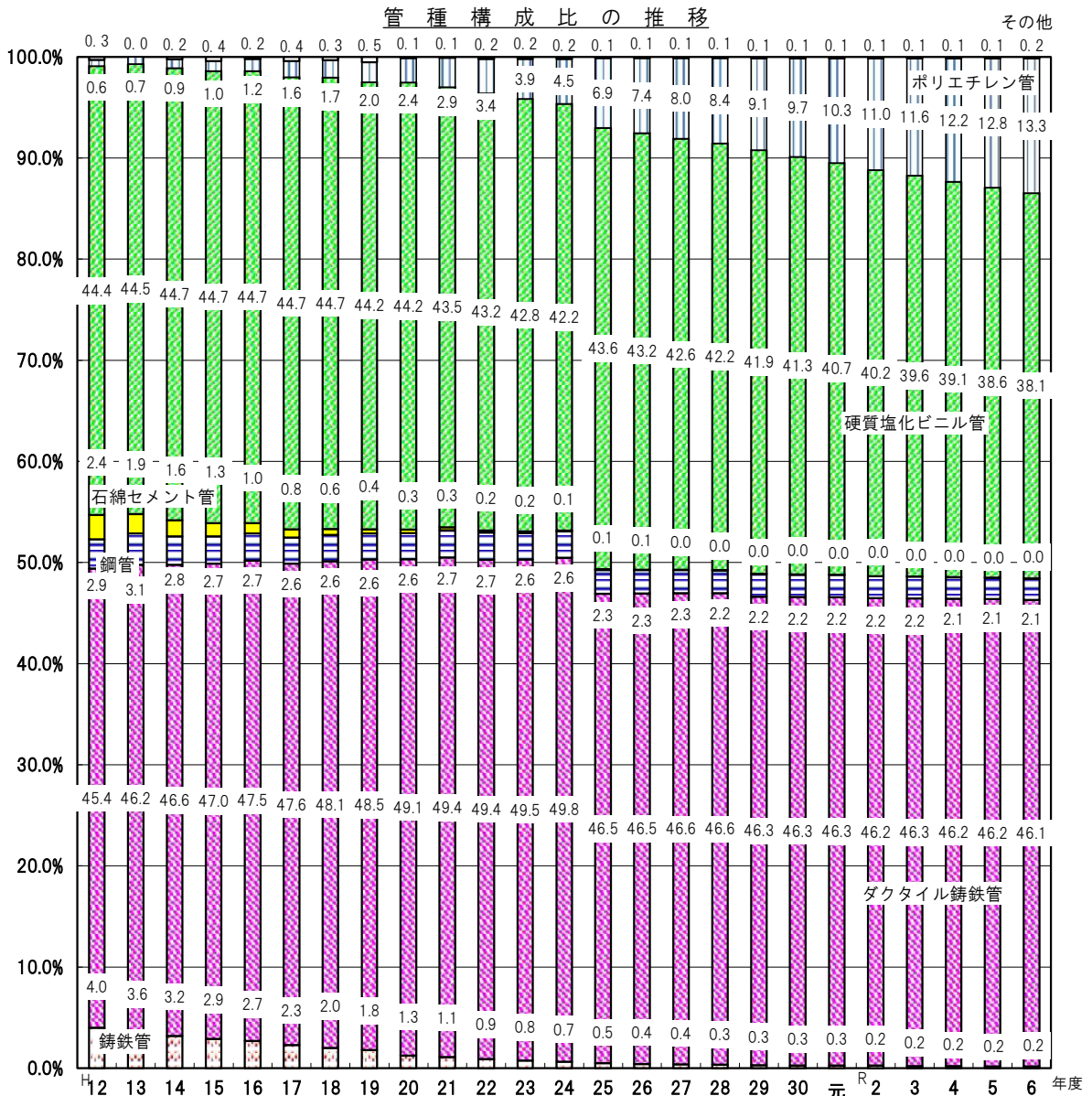
東 三 河 地 域

事業主体	管 種 鋳鉄管 (m)	ダクタイル鋳鉄管 (m)		鋼 管 (m)	石綿セメント管 (m)	硬質塩化ビニル管 (m)
		耐震性無し	耐震性有り			
豊 橋 市	12,004 (0.53)	702,068 (30.96)	353,976 (15.61)	22,470 (0.99)	—	1,045,854 (46.12)
豊 川 市	12,218 (0.93)	362,731 (27.61)	179,437 (13.66)	17,515 (1.33)	410 (0.03)	570,552 (43.43)
蒲 郡 市	—	345,606 (57.98)	96,720 (16.23)	7,783 (1.31)	—	126,222 (21.18)
新 城 市	—	179,848 (27.03)	130,823 (19.66)	12,476 (1.88)	—	218,463 (32.84)
田 原 市	—	219,445 (31.29)	55,286 (7.88)	11,630 (1.66)	—	391,997 (55.89)
計	24,222 (0.44)	1,809,698 (32.64)	816,242 (14.72)	71,874 (1.30)	410 (0.01)	2,353,088 (42.44)

コンクリート管 (m)	ポリエチレン管 (m)	鉛管 (m)	ステンレス管 (m)	その他(不詳等) (m)	計 (m)	総延長に占める 老朽管延長(m)	管路の更新率(%)
2,827 (0.12)	582,119 (24.55)	—	5,875 (0.25)	—	2,371,295 (100)	524,752 (22.1)	0.86
—	551,473 (14.90)	—	7,308 (0.20)	6,848 (0.18)	3,701,657 (100)	773,878 (20.9)	0.11
—	106,260 (21.49)	—	167 (0.03)	—	494,364 (100)	91,711 (18.6)	1.35
—	382,708 (35.70)	—	649 (0.06)	—	1,072,023 (100)	177,990 (16.6)	0.78
—	67,416 (22.15)	—	—	—	304,349 (100)	78,325 (25.7)	0.81
—	96,016 (6.99)	—	393 (0.03)	—	1,372,712 (100)	381,843 (27.8)	0.49
—	55,599 (16.80)	—	326 (0.10)	—	330,965 (100)	118,227 (35.7)	1.02
2,827 (0.03)	1,841,591 (19.09)	—	14,718 (0.15)	6,848 (0.07)	9,647,365 (100)	2,146,726 (22.3)	0.54

コンクリート管 (m)	ポリエチレン管 (m)	鉛管 (m)	ステンレス管 (m)	その他(不詳等) (m)	計 (m)	総延長に占める 老朽管延長(m)	管路の更新率(%)
—	130,258 (5.74)	—	862 (0.04)	—	2,267,492 (100)	908,506 (40.1)	0.35
463 (0.04)	169,043 (12.87)	—	1,503 (0.11)	—	1,313,872 (100)	377,728 (28.7)	0.72
—	19,147 (3.21)	—	593 (0.10)	—	596,071 (100)	257,700 (43.2)	1.04
—	116,078 (17.45)	—	1,437 (0.22)	6,146 (0.92)	665,271 (100)	227,572 (34.2)	0.43
—	22,383 (3.19)	—	672 (0.10)	—	701,413 (100)	400,078 (57.0)	0.48
463 (0.01)	456,909 (8.24)	—	5,067 (0.09)	6,146 (0.11)	5,544,119 (100)	2,171,584 (39.2)	0.54

図－8 管路延長及び管種構成比の推移



第 16 表 水道施設の耐震化率

基幹管路の耐震化状況

事業体名	総延長 (m) (A)	耐震適合性のある管の延長		耐震適合率 (%) (B)/(A)	耐震管率 (%) (C)/(A)	
		計 (m) (B)	耐震管の延長 (m) (C)			
名古屋市	575,213	465,104	223,237	80.9	38.8	
尾張地域	一宮市	54,187	17,795	17,795	32.8	32.8
	春日井市	102,736	80,517	42,655	78.4	41.5
	小牧市	88,282	71,557	47,577	81.1	53.9
	津島市	10,206	4,809	3,109	47.1	30.5
	愛西市	69,342	20,640	20,640	29.8	29.8
	犬山市	23,214	11,548	3,941	49.7	17.0
	江南市	63,099	11,055	11,055	17.5	17.5
	岩倉市	14,895	8,338	8,338	56.0	56.0
	稲沢市	58,453	42,412	42,412	72.6	72.6
	清須市	0	0	0	—	—
	あま市	29,312	14,764	7,818	50.4	26.7
	蟹江町	13,326	5,254	5,254	39.4	39.4
	海部南部水道企業団	104,208	26,924	26,924	25.8	25.8
	丹羽広域事務組合	10,715	6,469	6,160	60.4	57.5
	北名古屋水道企業団	33,457	6,883	5,574	20.6	16.7
	瀬戸市	58,807	49,296	13,710	83.8	23.3
	尾張旭市	42,926	27,507	16,633	64.1	38.7
	半田市	49,248	43,569	30,732	88.5	62.4
	常滑市	70,011	33,454	33,454	47.8	47.8
	東海市	69,797	43,326	24,747	62.1	35.5
	大府市	33,324	28,748	15,926	86.3	47.8
	知多市	79,440	38,352	18,079	48.3	22.8
	刈谷市	63,772	42,176	42,176	66.1	66.1
	高浜市	5,822	3,811	1,296	65.5	22.3
	阿久比町	26,329	18,358	10,070	69.7	38.2
	東浦町	29,939	13,763	10,222	46.0	34.1
武豊町	36,619	19,149	19,149	52.3	52.3	
南知多町	72,865	57,019	27,364	78.3	37.6	
美浜町	37,755	4,527	4,527	12.0	12.0	
愛知中部水道企業団	133,576	100,224	55,596	75.0	41.6	
計	1,485,662	852,244	572,933	57.4	38.6	
西三河地域	岡崎市	201,381	97,539	77,909	48.4	38.7
	豊田市	264,790	117,351	93,331	44.3	35.2
	碧南市	17,511	11,062	11,062	63.2	63.2
	安城市	59,455	37,886	25,351	63.7	42.6
	知立市	13,163	4,792	3,847	36.4	29.2
	西尾市	54,865	25,852	19,831	47.1	36.1
	幸田町	48,960	15,824	15,824	32.3	32.3
	計	660,125	310,306	247,155	47.0	37.4
東三河地域	豊橋市	125,488	65,462	35,645	52.2	28.4
	豊川市	64,368	40,770	35,965	63.3	55.9
	蒲郡市	63,050	29,157	28,572	46.2	45.3
	新城市	79,106	28,070	28,070	35.5	35.5
	田原市	128,943	51,591	37,199	40.0	28.8
計	460,955	215,050	165,451	46.7	35.9	
上水道事業計	3,181,955	1,842,704	1,208,776	57.9	38.0	
愛知県(用水供給事業)	817,648	728,942	672,893	89.2	82.3	
合計	3,999,603	2,571,646	1,881,669	64.3	47.0	

注 1 基幹管路とは水道管の内、基幹となる主要な管路で、導水管、送水管、配水管のうち配水本管のことを指す。
※ 清須市は基幹管路を持たない。

- 耐震管とは耐震継手（S型、SⅡ型、NS型、GX型、US型、UF型、KF型、PⅡ型等）を有するダクタイル鋳鉄管、鋼管及び水道配水用ポリエチレン管（高密度）をいう。鋼管の耐震継手とは溶接継手に限る。水道配水用ポリエチレン管は熱融着継手に限る。
- 耐震適合性のある管とは耐震管の他に、K型継手を有するダクタイル鋳鉄管のうち良い地盤に布設されているもの、また、RRロング継手を有する硬質塩化ビニル管をいう。

浄水施設及び配水池の耐震化状況

事業体名	浄水施設			配水池		
	全施設能力 (m3/日)	耐震化能力 (m3/日)	耐震化率 (%)	全施設容量 (m3)	耐震化容量 (m3)	耐震化率 (%)
	(A)	(B)	(B)/(A)	(C)	(D)	(D)/(C)
名古屋市	1,424,000	1,416,000	99.4	634,089	604,089	95.3
尾張地域	116,900	69,500	59.5	62,310	57,950	93.0
一宮市	24,900	24,900	100.0	84,040	84,040	100.0
春日井市	17,900	16,600	92.7	39,100	39,100	100.0
小牧市	10,000	0	0.0	15,400	4,600	29.9
津島市	5,228	1,000	19.1	6,160	6,000	97.4
愛西市	13,160	6,790	51.6	24,872	21,875	88.0
犬山市	19,112	3,983	20.8	16,800	16,800	100.0
江南市	8,030	8,030	100.0	9,200	9,200	100.0
岩倉市	25,800	25,800	100.0	30,757	30,757	100.0
稲沢市	1,120	0	0.0	4,000	4,000	100.0
清須市	2,800	2,800	—	11,400	11,400	100.0
あま市*	2,090	2,090	100.0	7,400	3,800	51.4
蟹江町	0	0	—	47,875	0	0.0
海部南部水道企業団*	6,800	5,940	87.4	10,400	10,400	100.0
丹羽広域事務組合	12,000	0	0.0	25,730	25,730	100.0
北名古屋水道企業団	14,200	0	0.0	32,555	24,500	75.3
瀬戸市	0	0	—	23,040	23,040	100.0
尾張旭市*	0	0	—	28,470	25,470	89.5
半田市*	0	0	—	19,800	17,500	88.4
常滑市*	0	0	—	20,650	13,900	67.3
東海市*	0	0	—	21,560	18,050	83.7
大府市*	0	0	—	24,470	24,470	100.0
知多市*	16,500	0	0.0	29,500	4,000	13.6
刈谷市	0	0	—	14,530	14,530	100.0
高浜市*	0	0	—	6,650	1,250	18.8
阿久比町*	0	0	—	13,700	12,700	92.7
東浦町*	0	0	—	16,500	16,500	100.0
武豊町*	0	0	—	11,600	10,600	91.4
南知多町*	0	0	—	8,800	8,800	100.0
美浜町*	2,450	2,450	100.0	96,880	95,580	98.7
愛知中部水道企業団	298,990	169,883	56.8	764,149	636,542	83.3
計						
西三河地域	116,307	61,560	52.9	101,253	83,908	82.9
岡崎市	61,624	53,489	86.8	157,991	123,962	78.5
豊田市	0	0	—	21,000	21,000	100.0
碧南市*	17,820	0	0.0	44,570	41,570	93.3
安城市	6,800	0	0.0	13,666	11,400	83.4
知立市	8,100	8,100	100.0	38,129	30,729	80.6
西尾市	0	0	—	19,360	19,360	100.0
幸田町*	210,651	123,149	58.5	395,969	331,929	83.8
計						
東三河地域	49,900	21,810	43.7	80,952	78,952	97.5
豊橋市	29,805	29,805	100.0	53,074	52,753	99.4
豊川市	0	0	—	37,285	37,175	99.7
蒲郡市*	15,606	13,617	87.3	23,765	17,891	75.3
新城市	910	600	65.9	25,672	25,072	97.7
田原市	96,221	65,832	68.4	220,748	211,843	96.0
計						
上水道事業計	2,029,862	1,774,864	87.4	2,014,955	1,784,403	88.6
愛知県(用水供給事業)	1,796,700	957,900	53.3	210,600	210,600	100.0
合計	3,826,562	2,732,764	71.4	2,225,555	1,995,003	89.6

注1 浄水施設とは原水を浄化処理するための設備であって、凝集、沈でん、ろ過等のための設備、浄水池、浄水場内におけるこれら設備間の連絡管等の設備、消毒設備及びそれらの付属設備をいう。

*印の事業体は県水受水100%のため浄水施設を持たない。

2 配水池とは浄水場からの送水を受け、当該配水区域の需要量に応じた配水を行うための浄水貯留池をいう。