

1 愛知県の水道

図-1 ブロック区分図

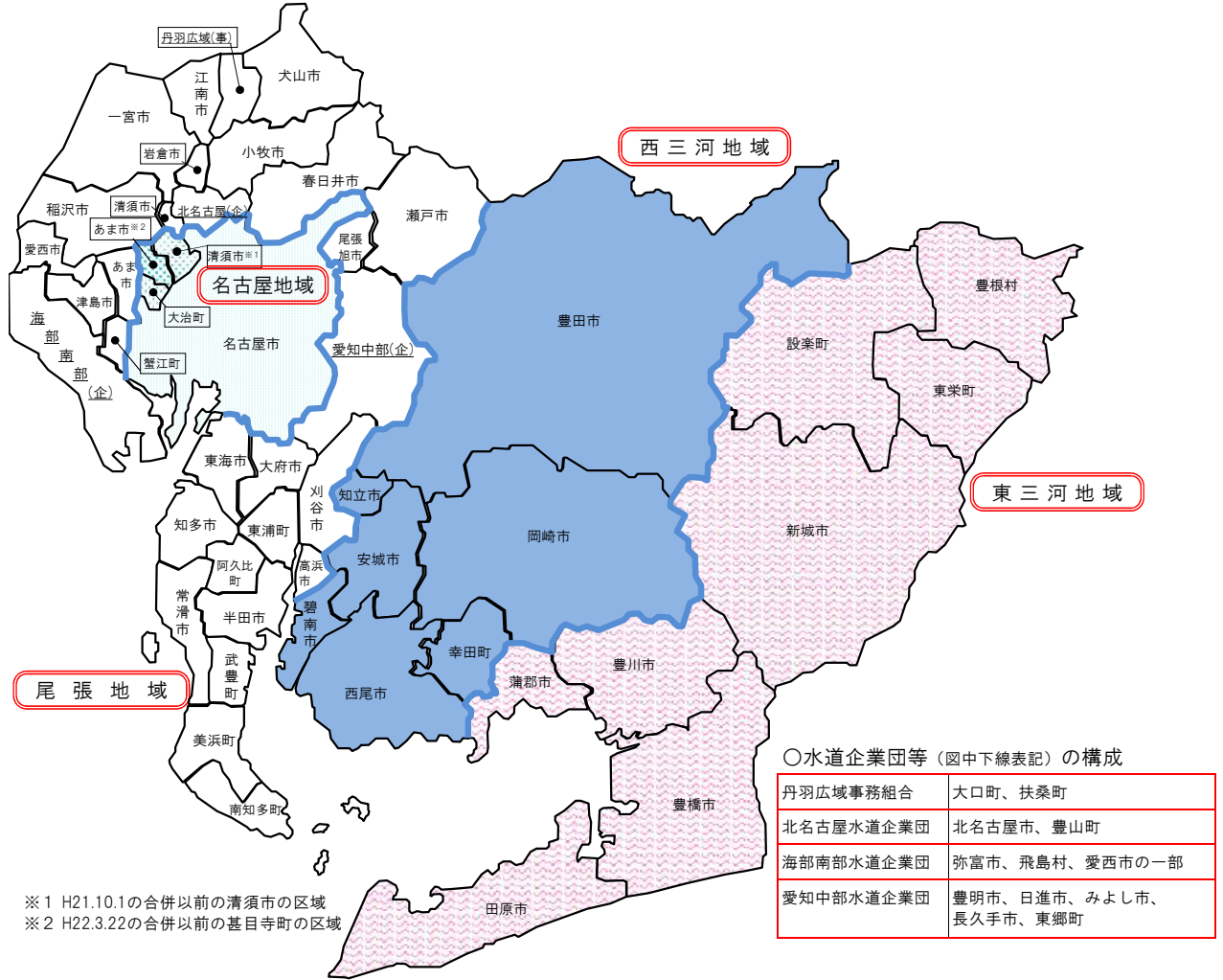
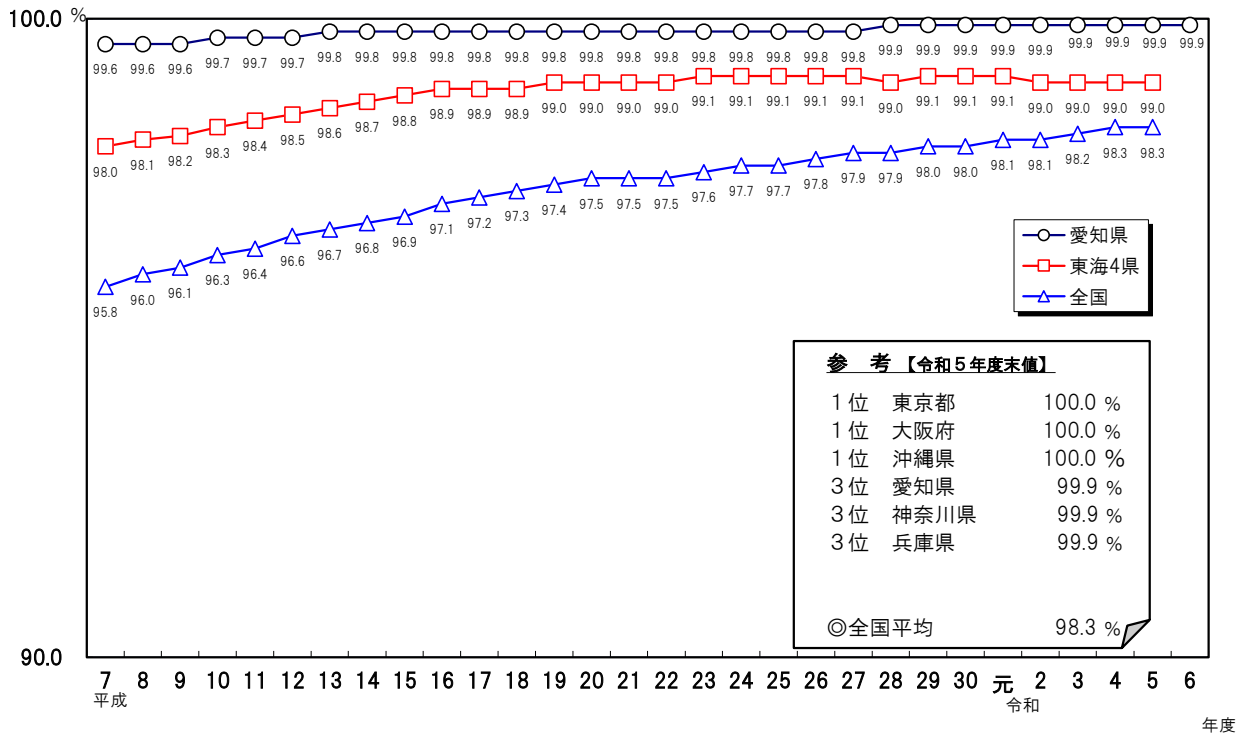


図-2 水道普及率の推移



第 1 表 水系別水道の状況

区 分		総 数	木 曾 川 水 系			
			総 数	名 古 屋	尾 張	
総 人 口 (人)		7,451,922	5,393,795	2,466,091	2,927,704	
計 画 給 水 人 口 (人)		7,731,846	5,519,983	2,348,849	3,171,134	
現 在 給 水 人 口 (人)		7,449,609	5,391,714	2,466,019	2,925,695	
普 及 率 (%)		99.9	99.9	100	99.9	
一 人 一 日 最 大 給 水 量 (ℓ)		339	336	325	345	
一 日 最 大 給 水 量	総 数 【A】 (m ³ /日)	2,528,206	1,812,763	802,037	1,010,727	
	県 水 受 水 【B】 (m ³ /日)	1,288,108	802,408	—	802,408	
	自 己 水	総 数 (m ³ /日)	1,240,098	1,010,355	802,037	208,319
		表 流 水 (m ³ /日)	914,677	818,324	801,531	16,793
		伏 流 水 (m ³ /日)	87,834	34,173	—	34,173
地 下 水 (m ³ /日)		237,587	157,858	506	157,353	
施 設 数	総 数	304	238	117	121	
	用 水 供 給	1			1	
	上 水 道	43	31	1	30	
	簡 易 水 道	4	1	1	0	
	専 用 水 道	256	206	115	91	
県水依存率 (B/A×100) (%)		50.9	44.3	—	79.4	

注 1： 地域区分は図-1のとおり。

2： 専用水道の一最大給水量は、当該専用水道現在給水人口に上水道の実績一人一日最大給水量を乗じたものとした。

矢作川水系 (西三河)	豊川水系 (東三河)	過 去 の 推 移				
		令和元年度	令和2年度	令和3年度	令和4年度	令和5年度
1,332,196	725,931	7,542,632	7,521,192	7,489,040	7,475,630	7,467,331
1,441,634	770,229	7,715,264	7,706,067	7,732,387	7,737,621	7,720,526
1,332,962	724,933	7,531,746	7,515,328	7,484,000	7,470,840	7,460,378
100	99.8	99.9	99.9	99.9	99.9	99.9
333	374	344	347	340	349	338
443,994	271,449	2,594,166	2,604,304	2,546,869	2,604,534	2,519,484
297,970	187,730	1,298,361	1,305,972	1,295,750	1,331,295	1,276,995
146,024	83,719	1,295,805	1,298,332	1,251,119	1,273,229	1,242,489
83,828	12,525	931,187	938,428	915,114	944,666	907,387
14,334	39,327	73,256	79,916	72,217	71,300	78,003
47,862	31,867	291,362	279,988	263,789	257,263	257,099
39	26	311	307	309	307	307
		1	1	1	1	1
7	5	43	43	43	43	43
0	3	11	4	4	4	4
32	18	256	259	261	259	259
67.1	69.2	50.0	50.1	50.9	51.1	50.7

第2表 水道種別の年間給水量

地域名	区分	総人口 (人)	現在給水人口 (人)	普及率 (%)	年間
					有効水量
名古屋	上水道	2,466,091	2,463,362	99.9	265,485
	簡易水道		1,068	0.0	108
	専用水道		1,589	0.1	168
	計		2,466,019	100	265,761
尾張	上水道	2,927,704	2,919,470	99.7	318,049
	簡易水道		0	0.0	—
	専用水道		6,225	0.2	658
	計		2,925,695	99.9	318,707
西三河	上水道	1,332,196	1,330,095	99.8	142,412
	簡易水道		0	0.0	—
	専用水道		2,867	0.2	303
	計		1,332,962	100	142,715
東三河	上水道	725,931	717,849	98.9	79,668
	簡易水道		7,026	1.0	920
	専用水道		58	0.0	6
	計		724,933	99.9	80,594
合計	上水道	7,451,922	7,430,776	99.7	805,614
	簡易水道		8,094	0.1	1,028
	専用水道		10,739	0.1	1,135
	計		7,449,609	99.9	807,777

注1：簡易水道及び専用水道の有効水量は、有収水量と同値とした。

2：負荷率は、一人一日当り給水量で算出している。

3：年間給水量は、千m3単位で集計した。

4：普及率は四捨五入のために合計が一致しない場合がある。

給 水 量 (千m3/年)		有 効 率 (%)	負 荷 率 (%)	一 人 一 日 給 水 量 (ℓ/人・日)	
無 効 水 量	計			平 均	最 大
5,648	271,133	97.9	92.9	302	325
16	124	87.1	—	318	—
12	180	93.3	91.4	310	339
5,676	271,437	97.9	92.9	302	325
17,611	335,660	94.8	91.3	315	345
—	—	—	—	—	—
46	704	93.5	91.4	310	339
17,657	336,364	94.8	91.3	315	345
6,396	148,808	95.7	92.2	307	333
—	—	—	—	—	—
21	324	93.5	91.4	310	339
6,417	149,132	95.7	92.2	307	333
5,499	85,167	93.5	88.1	325	369
1,069	1,989	46.3	83.4	776	930
0	7	93.4	91.4	310	339
6,568	87,163	92.5	88.0	329	374
35,154	840,768	95.8	91.4	310	339
1,085	2,113	48.7	76.9	715	930
79	1,215	93.5	91.4	310	339
36,318	844,096	95.7	91.4	310	339

第 3 表 地域別年間給水量

簡 易 水 道

地 域 名	現 在 給 水 人 口 (人)	年 間 給 水 量 (m3)	年 間 有 収 水 量 (m3)	一 日 最 大 給 水 量 (m3)
名 古 屋	1,068	124,301	107,826	750
尾 張	—	—	—	—
西 三 河	—	—	—	—
東 三 河	7,026	1,989,309	919,698	6,533
合 計	8,094	2,113,610	1,027,524	7,283

専 用 水 道

地 域 名	現 在 給 水 人 口 (人)	年 間 給 水 量 (m3)	年 間 有 収 水 量 (m3)	一 日 最 大 給 水 量 (m3)
名 古 屋	1,589	179,795	168,038	539
尾 張	6,225	704,359	658,301	2,110
西 三 河	2,867	324,401	303,188	972
東 三 河	58	6,563	6,134	20
合 計	10,739	1,215,118	1,135,661	3,641

注：各種水量は、有収率及び原単位が上水道の実績値と同じと仮定し算定した。

第4表 水源別一日最大給水量の分析

総括

地域名	上水道					簡易水道						
	施設数	給水人口 (人)	原単位 (%)	一日最大給水量			施設数	給水人口 (人)	原単位 (%)	一日最大給水量		
				県水 (m3)	表流水 (m3)	伏流水 (m3)				地下水 (m3)	県水 (m3)	表流水 (m3)
名古屋	1	2,483,362	325	801,498	—	—	1	1,068	—	—	—	—
尾張	30	2,919,470	345	1,008,616	802,408	34,173	0	—	—	—	—	—
西三河	7	1,330,095	333	443,022	83,828	14,322	0	—	—	—	—	—
東三河	5	717,849	369	264,896	187,730	39,327	3	7,026	930	6,533	—	—
計	43	7,430,776	339	2,518,032	1,288,108	907,941	4	8,094	930	6,533	—	—

注 簡易水道の原単位は、上水道からの受水事業分は除外して算出した。

地域名	専用					合					計画								
	施設数	給水人口 (人)	原単位 (%)	一日最大給水量			施設数	給水人口 (人)	原単位 (%)	一日最大給水量			上水道	簡易水道	専用水道	計			
				県水 (m3)	表流水 (m3)	伏流水 (m3)				地下水 (m3)	県水 (m3)	表流水 (m3)					伏流水 (m3)	地下水 (m3)	
名古屋	115	1,589	339	539	—	33	506	117	2,466,019	325	802,037	—	801,531	—	506	2,334,800	2,500	11,549	2,348,849
尾張	91	6,225	339	2,110	—	170	1,940	121	2,925,695	345	1,010,727	802,408	16,793	34,173	157,353	3,131,560	—	39,574	3,171,134
西三河	32	2,867	339	972	—	—	960	39	1,332,962	333	443,994	297,970	83,828	14,334	47,862	1,426,400	—	15,234	1,441,634
東三河	18	58	339	20	—	—	20	26	724,933	374	271,449	187,730	12,525	39,327	31,867	758,293	9,542	2,394	770,229
計	256	10,739	339	3,641	—	203	3,426	303	7,449,609	339	2,528,206	1,288,108	914,677	87,834	237,587	7,651,053	12,042	68,751	7,731,846

名古屋地域

市町村等	上水道				簡易水道				水道							
	施設数	給水人口 (人)	原単位 (ℓ)	一日 (m3)	最大 原水 (m3)	表流水 (m3)	伏流水 (m3)	地下水 (m3)	施設数	給水人口 (人)	原単位 (ℓ)	一日 (m3)	最大 原水 (m3)	表流水 (m3)	伏流水 (m3)	地下水 (m3)
名古屋市	1	2,463,362	325	801,498	—	801,498	—	—								
清須市※1																
大治町																
あま市※2									1	(1,068)	—	—	—	—	—	—
計	1	2,463,362	325	801,498	—	801,498	—	—	1	1,068	—	—	—	—	—	

市町村等	専用				合				計				計画				給水人口 (人)			
	施設数	給水人口 (人)	原単位 (ℓ)	一日 (m3)	最大 原水 (m3)	表流水 (m3)	伏流水 (m3)	地下水 (m3)	施設数	給水人口 (人)	原単位 (ℓ)	一日 (m3)	最大 原水 (m3)	表流水 (m3)	伏流水 (m3)	地下水 (m3)	上水道	簡易水道	専用水道	計
名古屋市	110	1,589	339	539	—	33	—	506	111	2,464,951	325	802,037	—	801,531	—	506	2,334,800		9,249	2,344,049
清須市※1	5	—	—	—	—	—	—	—	5	—	—	—	—	—	—	—		2,300	—	2,300
大治町									—	—	—	—	—	—	—	—				—
あま市※2									1	(1,068)	—	—	—	—	—	—		2,500		2,500
計	115	1,589	339	539	—	33	—	506	117	2,466,019	325	802,037	—	801,531	—	506	2,334,800	2,500	11,549	2,348,849

※1 H21.10.1合併以前の区域

※2 H22.3.22合併以前の甚目寺町の区域

尾張地域(1)

市町村等	上					水					道					
	施設数	給水人口 (人)	原単位 (ℓ)	一日 (m3)	原水 (m3)	表流水 (m3)	伏流水 (m3)	地下水 (m3)	施設数	給水人口 (人)	原単位 (ℓ)	一日 (m3)	原水 (m3)	表流水 (m3)	伏流水 (m3)	地下水 (m3)
一宮市	1	370,880	321	118,878	43,988	-	30,481	44,409								
春日井市	1	302,743	331	100,235	85,234	-	-	15,001								
小牧市	1	144,954	412	59,661	39,190	-	-	20,471								
津島市	1	58,450	382	22,344	19,144	-	-	3,200								
愛西市	1	24,513	344	8,430	6,442	-	-	1,988								
犬山市	1	70,564	471	33,231	22,110	5,470	-	5,651								
江南市	1	91,433	356	32,540	17,035	-	-	15,505								
岩倉市	1	47,545	327	15,558	11,114	-	-	4,444								
稲沢市	1	130,871	333	43,567	19,749	-	-	23,818								
清須市※1	1	8,606	390	3,360	2,550	-	-	810								
あま市	1	42,641	356	15,177	15,177	-	-	-								
蟹江町	1	35,471	361	12,820	12,820	-	-	-								
海部市	1	81,573	396	32,270	32,270	-	-	-								
南愛西市																
※2 飛島村																
丹羽市	1	58,144	348	20,236	12,922	-	-	7,314								
※2 扶桑町																
北名古屋市	1	99,004	341	33,753	31,610	-	-	2,143								
※2 豊山町																
小計	15	1,567,392	352	552,060	371,355	5,470	30,481	144,754	0	-	-	-	-	-	-	-

※1 H21.10.1合併以前の春日町の区域
 ※2 『海部南部』は海部南部水道企業団、『丹羽』は丹羽広域事務組合、『北名』は北名古屋水道企業団のことである。

尾張地域(2)

市町村等	上					水					道					
	施設数	給水人口 (人)	原単位 (ℓ)	一日 (m3)	原水 (m3)	最大 (m3)	給水量			一日 (m3)	原水 (m3)	最大 (m3)	給水量			
							表流水 (m3)	伏流水 (m3)	地下水 (m3)				表流水 (m3)	伏流水 (m3)	地下水 (m3)	
瀬戸市	1	124,133	350	43,504	32,351	11,153	-	-	-							
尾張旭市	1	82,897	307	25,436	25,436	-	-	-								
半田市	1	113,445	367	41,600	41,600	-	-	-								
常滑市	1	58,158	408	23,732	23,732	-	-	-								
東海市	1	112,179	327	36,704	36,704	-	-	-								
大府市	1	93,256	310	28,930	28,930	-	-	-								
知多市	1	81,703	328	26,825	26,825	-	-	-								
刈谷市	1	152,745	350	53,469	40,593	-	3,692	9,184								
高浜市	1	48,955	317	15,533	15,533	-	-	-								
阿久比町	1	27,704	316	8,765	8,765	-	-	-								
東浦町	1	49,067	321	15,759	15,759	-	-	-								
武豊町	1	43,215	355	15,359	15,359	-	-	-								
南知多町	1	15,038	696	10,461	10,461	-	-	-								
美浜町	1	21,136	394	8,336	8,336	-	-	-								
愛知県市	1	328,447	311	102,143	100,669	-	-	1,474								
知日進市																
中みよし市																
部長久手市																
※東郷町																
小計	15	1,352,078	338	456,556	431,053	11,153	3,692	10,658	0	-	-	-	-	-	-	-
計	30	2,919,470	345	1,008,616	802,408	16,623	34,173	155,412	0	-	-	-	-	-	-	-

※『愛知中部』は愛知中部水道企業団のことである。

尾張地域(3)

市町村等	専用					水道					合					計画				給水人口(人)			
	施設数	給水人口(人)	原単位(ℓ)	一日(m ³)	最大	原水(m ³)	表流水(m ³)	伏流水(m ³)	地下水(m ³)	施設数	給水人口(人)	原単位(ℓ)	一日(m ³)	最大	原水(m ³)	表流水(m ³)	伏流水(m ³)	地下水(m ³)	上水道	簡易水道	専用水道	計	給水人口(人)
一宮市	11	640	339	217	-	-	-	217	-	12	371,520	321	119,095	43,988	-	30,481	44,626	385,000	823	385,823			
春日井市	11	60	339	20	-	-	-	20	-	12	302,803	331	100,255	85,234	-	-	15,021	313,100	1,088	314,188			
小牧市	1	-	-	-	-	-	-	-	-	2	144,954	412	59,661	39,190	-	-	20,471	160,000	-	160,000			
津島市	1	-	-	-	-	-	-	-	-	2	58,450	382	22,344	19,144	-	-	3,200	68,500	-	68,500			
愛西市										1	24,513	344	8,430	6,442	-	-	1,988	31,000	-	31,000			
犬山市	3	763	339	259	-	170	-	89	-	4	71,327	470	33,490	22,110	5,640	-	5,740	70,760	518	71,278			
江南市	2	4,186	339	1,419	-	-	-	1,419	-	3	95,619	355	33,959	17,035	-	-	16,924	95,000	17,600	112,600			
岩倉市										1	47,545	327	15,558	11,114	-	-	4,444	51,000	-	51,000			
稲沢市	8	-	-	-	-	-	-	-	-	9	130,871	333	43,567	19,749	-	-	23,818	140,000	-	140,000			
清須市※1	1	-	-	-	-	-	-	-	-	2	8,606	390	3,360	2,550	-	-	810	8,500	-	8,500			
あま市	1	-	-	-	-	-	-	-	-	2	42,641	356	15,177	15,177	-	-	-	47,600	-	47,600			
蟹江町										1	35,471	361	12,820	12,820	-	-	-	41,500	-	41,500			
海部市	1	-	-	-	-	-	-	-	-	2	81,573	396	32,270	32,270	-	-	-	91,600	-	91,600			
南愛西市										-	-	-	-	-	-	-	-	-	-	-			
飛島村										-	-	-	-	-	-	-	-	-	-	-			
丹羽市	1	-	-	-	-	-	-	-	-	2	58,144	348	20,236	12,922	-	-	7,314	58,500	-	58,500			
扶桑町	1	-	-	-	-	-	-	-	-	1	-	-	-	-	-	-	-	-	-	-			
北名古屋市	2	-	-	-	-	-	-	-	-	3	99,004	341	33,753	31,610	-	-	2,143	100,800	-	100,800			
豊山町	1	-	-	-	-	-	-	-	-	1	-	-	-	-	-	-	-	-	-	-	3,000		
小計	45	5,649	339	1,915	-	170	-	1,745	-	60	1,573,041	352	553,975	371,355	5,640	30,481	146,499	1,662,860	-	1,662,860	23,029		1,685,889

※1 H21.10.1合併以前の春日町の区域

※2 『海部南部』は海部南部水道企業団、『丹羽』は丹羽広域事務組合、『北名』は北名古屋水道企業団のことである。

尾張地域(4)

市町村等	専用						合						計画					
	施設数	給水人口(人)	原単位(%)	一日最大給水量				施設数	給水人口(人)	原単位(%)	一日最大給水量				上水道	簡易水道	専用水道	計(人)
				原水(m3)	表流水(m3)	伏流水(m3)	地下水(m3)				原水(m3)	表流水(m3)	伏流水(m3)	地下水(m3)				
瀬戸市	2	—	—	—	—	—	3	124,133	350	43,504	11,153	—	—	142,700	—	—	142,700	
尾張旭市	3	—	—	—	—	—	4	82,897	307	25,436	—	—	—	86,500	—	—	86,500	
半田市	3	304	339	103	—	103	4	113,749	367	41,703	—	—	103	123,700	820	—	124,520	
常滑市	2	—	—	—	—	—	3	58,158	408	23,732	—	—	—	60,600	—	—	60,600	
東海市	8	—	—	—	—	—	9	112,179	327	36,704	—	—	—	123,800	12,640	—	136,440	
大府市	3	—	—	—	—	—	4	93,256	310	28,930	—	—	—	99,000	300	—	99,300	
知多市	—	—	—	—	—	—	1	81,703	328	26,825	—	—	—	98,300	—	—	98,300	
刈谷市	3	—	—	—	—	—	4	152,745	350	53,469	—	3,692	9,184	158,000	—	—	158,000	
高浜市	—	—	—	—	—	—	1	48,955	317	15,533	—	—	—	52,000	—	—	52,000	
阿久比町	—	—	—	—	—	—	1	27,704	316	8,765	—	—	—	30,600	—	—	30,600	
東浦町	2	—	—	—	—	—	3	49,067	321	15,759	—	—	—	55,000	215	—	55,215	
武豊町	1	—	—	—	—	—	2	43,215	355	15,359	—	—	—	45,000	—	—	45,000	
南知多町	—	—	—	—	—	—	1	15,038	696	10,461	—	—	—	24,100	—	—	24,100	
美浜町	1	—	—	—	—	—	2	21,136	394	8,336	—	—	—	26,800	1,340	—	28,140	
豊明市	3	—	—	—	—	—	4	328,447	311	102,143	100,669	—	1,474	342,600	—	—	342,600	
日進市	4	—	—	—	—	—	4	—	—	—	—	—	—	—	780	—	780	
みよし市	5	272	339	92	—	92	5	272	339	92	—	—	—	—	450	—	450	
長久手市	4	—	—	—	—	—	4	—	—	—	—	—	—	—	—	—	—	
東郷町	2	—	—	—	—	—	2	—	—	—	—	—	—	—	—	—	—	
小計	46	576	339	195	—	195	61	1,352,654	338	456,751	431,053	3,692	10,853	1,468,700	16,545	—	1,485,245	
計	91	6,225	339	2,110	—	1,940	121	2,925,695	345	1,010,727	802,408	34,173	157,353	3,131,560	39,574	—	3,171,134	

注 『愛知中部』は愛知中部水道企業団のことである。

西三河地域

市町村等	上水道						簡易水道							
	施設数	給水人口 (人)	原単位 (ℓ)	一日最大給水量			施設数	給水人口 (人)	原単位 (ℓ)	一日最大給水量				
				県水 (m3)	表流水 (m3)	伏流水 (m3)				地下水 (m3)	県水 (m3)	表流水 (m3)	伏流水 (m3)	地下水 (m3)
岡崎市	1	381,350	317	120,711	29,496	74,104	14,064	3,047						
豊田市	1	414,280	352	145,657	118,617	9,724	258	17,058						
碧南市	1	71,499	346	24,751	24,751	-	-	-						
安城市	1	185,250	313	57,949	41,171	-	-	16,778						
知立市	1	72,347	301	21,780	18,030	-	-	3,750						
西尾市	1	163,502	352	57,492	51,223	-	-	6,269						
幸田町	1	41,867	351	14,682	14,682	-	-	-						
計	7	1,330,095	333	443,022	297,970	83,828	14,322	46,902	0	-	-	-	-	-

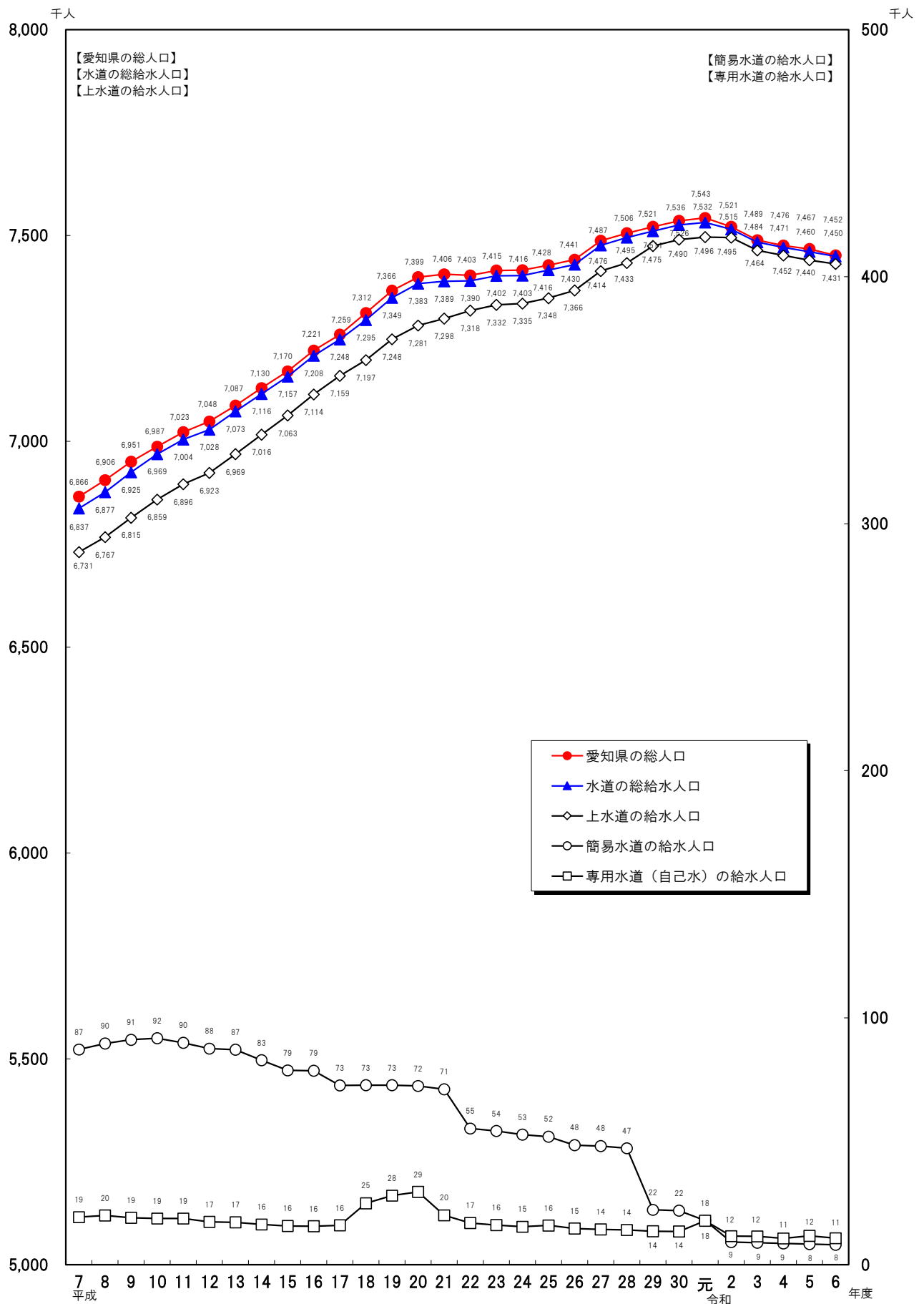
市町村等	専用水道						合 計						計画給水人口 (人)								
	施設数	給水人口 (人)	原単位 (ℓ)	一日最大給水量			施設数	給水人口 (人)	原単位 (ℓ)	一日最大給水量			上水道	簡易水道	専用水道	計					
				県水 (m3)	表流水 (m3)	伏流水 (m3)				地下水 (m3)	県水 (m3)	表流水 (m3)					伏流水 (m3)	地下水 (m3)			
岡崎市	3	36	339	12	-	-	12	0	4	381,386	317	120,723	29,496	74,104	14,076	3,047	396,900			1,025	397,925
豊田市	20	46	339	16	-	-	-	16	21	414,326	352	145,673	118,617	9,724	258	17,074	430,000			10,928	440,928
碧南市	1	-	-	-	-	-	-	-	2	71,499	346	24,751	24,751	-	-	-	104,400			250	104,650
安城市	4	-	-	-	-	-	-	-	5	185,250	313	57,949	41,171	-	-	16,778	200,000			-	200,000
知立市									1	72,347	301	21,780	18,030	-	-	3,750	74,200				74,200
西尾市	4	2,785	339	944	-	-	-	944	5	166,287	351	58,436	51,223	-	-	7,213	174,400			3,031	177,431
幸田町									1	41,867	351	14,682	14,682	-	-	-	46,500				46,500
計	32	2,867	339	972	-	-	12	960	39	1,332,962	333	443,994	297,970	83,828	14,334	47,862	1,426,400	-	-	15,234	1,441,634

東三河地域

市町村等	上水道					簡易水道								
	施設数	給水人口 (人)	原単位 (ℓ)	一日最大給水量			施設数	給水人口 (人)	原単位 (ℓ)	一日最大給水量				
				泉水 (m ³)	表流水 (m ³)	伏流水 (m ³)				泉水 (m ³)	表流水 (m ³)	伏流水 (m ³)		
豊橋市	1	361,091	365	131,680	733	26,030	16,677							
豊川市	1	182,969	344	63,028	—	9,086	13,593							
蒲郡市	1	76,781	374	28,684	—	—	—							
新城市	1	40,565	445	18,062	5,259	4,211	1,437							
田原市	1	56,443	415	23,442	—	—	140							
設楽町														
東栄町														
豊根村														
計	5	717,849	369	264,896	5,992	39,327	31,847	3	7,026	930	6,533	—	—	—

市町村等	専用水道					合 計					計画給水人口 (人)								
	施設数	給水人口 (人)	原単位 (ℓ)	一日最大給水量			施設数	給水人口 (人)	原単位 (ℓ)	一日最大給水量			上水道	簡易水道	専用水道	計			
				泉水 (m ³)	表流水 (m ³)	伏流水 (m ³)				泉水 (m ³)	表流水 (m ³)	伏流水 (m ³)					地下水 (m ³)		
豊橋市	13	0	339	0	—	—	0				14	361,091	365	131,680	733	26,030	16,677	2,300	382,300
豊川市	3	58	339	20	—	—	20				4	183,027	344	63,048	—	9,086	13,613	94	186,194
蒲郡市											1	76,781	374	28,684	—	—	—	—	80,000
新城市	1	—	—	—	—	—	—				2	40,565	445	18,062	5,259	4,211	1,437	—	46,093
田原市	1	—	—	—	—	—	—				2	56,443	415	23,442	—	—	140	—	66,100
設楽町											1	3,685	847	3,122	—	—	—	4,871	4,871
東栄町											1	2,485	1,047	2,601	2,601	—	—	3,342	3,342
豊根村											1	856	946	810	810	—	—	1,329	1,329
計	18	58	339	20	—	—	20	26	724,933	374	271,449	187,730	12,525	39,327	31,867	758,293	9,542	2,394	770,229

図一3 水道種別の給水人口の推移



第5表 水道普及状況の推移

年度	普及率 (%)	総人口 (人)	上水道		簡易水道		専用水道		合計	
			施設数	給水人口 (人)	施設数	給水人口 (人)	施設数	給水人口 (人)	施設数	給水人口 (人)
49	95.5	5,882,958	59	5,230,561	233	265,667	240	123,455	532	5,619,683
50	96.4	5,940,057	56	5,419,505	172	200,796	221	103,791	449	5,724,092
51	97.0	6,004,353	56	5,550,454	154	188,145	210	88,019	420	5,826,618
52	97.3	6,068,443	56	5,651,250	149	184,908	192	68,614	397	5,904,772
53	97.6	6,127,200	56	5,742,043	136	177,856	185	57,960	377	5,977,859
54	98.0	6,177,717	56	5,880,943	105	111,770	183	58,312	344	6,051,025
55	98.1	6,226,650	56	5,951,002	97	106,717	168	48,548	321	6,106,267
56	98.3	6,270,234	56	6,023,065	90	94,487	159	45,028	305	6,162,580
57	98.4	6,313,213	56	6,076,435	85	92,895	159	41,226	300	6,210,556
58	98.6	6,358,134	56	6,133,262	89	94,617	154	40,992	299	6,268,871
59	98.8	6,406,944	56	6,192,980	93	98,826	153	40,267	302	6,332,073
60	98.8	6,465,038	56	6,253,566	91	98,665	155	34,044	302	6,386,275
61	98.9	6,518,401	56	6,317,543	89	94,717	153	33,038	298	6,445,298
62	98.9	6,564,538	56	6,371,797	84	93,967	151	29,528	291	6,495,292
63	99.1	6,606,395	56	6,422,580	82	96,662	147	29,849	285	6,549,091
H元	99.1	6,648,623	56	6,466,162	78	97,712	146	27,195	280	6,591,069
2	99.2	6,699,381	57	6,532,846	74	83,702	145	29,246	276	6,645,794
3	99.3	6,758,411	57	6,597,481	74	86,309	140	28,305	271	6,712,095
4	99.4	6,798,112	57	6,640,307	76	87,737	143	27,270	276	6,755,314
5	99.4	6,826,131	57	6,671,296	73	86,908	139	23,558	269	6,781,762
6	99.4	6,857,602	57	6,708,604	74	88,227	134	21,441	265	6,818,272
7	99.6	6,865,679	57	6,730,968	73	87,123	129	19,271	259	6,837,362
8	99.6	6,906,180	57	6,767,457	71	89,578	124	19,962	252	6,876,997
9	99.6	6,950,831	57	6,814,543	73	91,064	127	19,016	257	6,924,623
10	99.7	6,987,300	57	6,858,505	73	91,719	122	18,742	252	6,968,966
11	99.7	7,022,524	57	6,895,843	71	89,891	122	18,714	250	7,004,448
12	99.7	7,048,246	56	6,923,421	68	87,545	127	17,386	251	7,028,352
13	99.8	7,087,150	55	6,968,906	69	87,040	126	17,187	250	7,073,133
14	99.8	7,129,543	55	7,016,428	63	82,788	186	16,322	304	7,115,538
15	99.8	7,170,298	54	7,062,713	61	78,728	193	15,705	308	7,157,146
16	99.8	7,220,661	54	7,113,990	59	78,545	191	15,600	304	7,208,135
17	99.8	7,259,495	48	7,159,002	56	72,625	197	15,980	301	7,247,607
18	99.8	7,312,065	47	7,197,439	53	72,700	201	24,917	301	7,295,056
19	99.8	7,366,146	45	7,248,430	52	72,645	203	28,130	300	7,349,205
20	99.8	7,398,968	45	7,281,217	50	72,397	204	29,497	299	7,383,111
21	99.8	7,406,210	44	7,297,542	50	71,415	209	20,483	303	7,389,440
22	99.8	7,402,882	44	7,317,929	38	55,147	218	16,942	300	7,390,018
23	99.8	7,414,863	44	7,331,686	38	54,180	217	16,106	299	7,401,972
24	99.8	7,415,747	43	7,334,772	36	52,680	220	15,397	299	7,402,849
25	99.8	7,427,518	43	7,348,067	33	51,902	228	15,964	304	7,415,933
26	99.8	7,441,315	43	7,366,495	30	48,466	232	14,691	305	7,429,652
27	99.8	7,487,437	43	7,413,546	30	48,102	240	14,305	313	7,475,953
28	99.9	7,505,526	43	7,433,414	29	47,143	246	14,107	318	7,494,664
29	99.9	7,521,078	43	7,474,930	12	22,254	250	13,561	305	7,510,745
30	99.9	7,535,607	43	7,490,134	12	21,947	251	13,518	306	7,525,599
R元	99.9	7,542,632	43	7,496,015	11	17,933	256	17,798	310	7,531,746
2	99.9	7,521,192	43	7,494,551	4	9,173	259	11,604	306	7,515,328
3	99.9	7,489,040	43	7,463,543	4	8,953	261	11,504	308	7,484,000
4	99.9	7,475,630	43	7,451,535	4	8,657	259	10,648	306	7,470,840
5	99.9	7,467,331	43	7,440,221	4	8,401	259	11,756	306	7,460,378
6	99.9	7,451,922	43	7,430,776	4	8,094	256	10,739	303	7,449,609

第 6 表 市町村別水道普及表

市町村の名称等	行政区域内 総人口 (人) (a)	総 数			上 水 道			
		施設数	現在給水人口 (人) (b)=(c)+(d)+(e)	普及率 (%) (b)/(a)	施設数	計画給水人口 (人)	現在給水人口 (人) (c)	普及率 (%) (c)/(a)
総 数	7,451,922	303	7,449,609	100.0	43	7,651,053	7,430,776	99.7
名 古 屋 市	2,329,646	111	2,329,574		*a 1	(125,800) 2,209,000	(135,377) 2,327,985	99.9
県 計 (名古屋市除く)	5,122,276	192	5,120,035	100.0	42	5,442,053	5,102,791	99.6
一 宮 市	371,520	12	371,520	100.0	1	385,000	370,880	99.8
春 日 井 市	302,803	12	302,803	100.0	1	313,100	302,743	100.0
小 牧 市	145,029	2	144,954	99.9	1	160,000	144,954	99.9
津 島 市	58,450	2	58,450	100.0	1	68,500	58,450	100.0
愛 西 市	58,314	1	58,314	100.0	<*b> 1	<42,566> 73,566	<33,801> 58,314	100.0
犬 山 市	70,689	4	71,327	100.9	1	70,760	70,564	99.8
江 南 市	95,820	3	95,619	99.8	1	95,000	91,433	95.4
岩 倉 市	47,649	1	47,545	99.8	1	51,000	47,545	99.8
稲 沢 市	130,871	9	130,871	100.0	1	140,000	130,871	100.0
清 須 市	66,738	7	66,725	100.0	<*a> 1	< - > 8,500	<58,119> 66,725	100.0
あ ま 市	85,275	3	85,275	100.0	<*a> 1	< - > 47,600	<41,566> 84,207	98.7
大 治 町	32,990	—	32,990	100.0	<*a>	< - > —	<32,990> 32,990	100.0
蟹 江 町	36,737	1	36,737	100.0	<*b> 1	<1,468> 42,968	<1,266> 36,737	100.0
弥 富 市	42,053	2	42,053	100.0	*b 1	(48,677) 42,923	(39,520) 42,053	100.0
飛 島 村	4,453	—	4,453	100.0	<*b>	<4,643> 4,643	<4,453> 4,453	100.0
大 口 町	24,014	2	23,980	99.9	*d 1	(35,100) 23,400	(34,164) 23,980	99.9
扶 桑 町	34,172	1	34,164	100.0	<*d>	<35,100> 35,100	<34,164> 34,164	100.0
北 名 古 屋 市	85,964	3	85,957	100.0	<*a> *c 1	< - > (16,330) 84,470	<2,702> (15,749) 85,957	100.0
豊 山 町	15,761	1	15,749	99.9	<*c>	<16,330> 16,330	<15,749> 15,749	99.9

注 1 施設数欄の*印は、複数の市町村に給水している水道事業者である。

(*a：名古屋市、*b：海部南部水道企業団、*c：北名古屋水道企業団、*d：丹羽広域事務組合、*e：南知多町、*f：

- 2 上水道欄の () の数値は、他の市町村へ区域外給水している人口であり、< > の値は他の市町村等事業者から例：名古屋市は、北名古屋市、清須市、あま市、大治町の4市町計135,377人へ給水しており、北名古屋市は行政区
- 3 北名古屋市、清須市、あま市、大治町への名古屋市における計画給水人口は、市町単位で推計されていないため明記を
- 4 専用水道欄の () の値は、上水道から受水している施設を除いた自己水源のみで供給している施設の数値であり、
- 5 普及率欄の【100.0%】は、小数2位の四捨五入によるものであるため一部未普及があるが、【100%】は未普及が無い

簡易水道				専用水道			飲料水供給施設			簡易 専用 水道 施設数
施設数	計画給水人口 (人)	現在給水人口 (人) (d)	普及率 (%) (d)/(a)	施設数	現在給水人口 (人) (e)	普及率 (%) (e)/(a)	施設数	現在給水人口 (人) (f)	普及率 (%) (f)/(a)	
				(55)	(10,739)					
4	12,042	8,094	0.1	256	48,275	0.1	11	109	0.0	12,852
				(18)	(1,589)					
				110	15,192	0.1				5,120
				(37)	(9,150)					
4	12,042	8,094	0.2	146	33,083	0.2	11	109	0.0	7,732
				(4)	(640)					
				11	1,184	0.2				362
				(1)	(60)					
				11	3,864	0.0				488
				(-)	(-)					
				1	-	-				328
				(-)	(-)					
				1	-	-				142
										52
				(3)	(763)					
				3	763	1.1				102
				(1)	(4,186)					
				2	4,186	4.4				100
										74
				(-)	(-)					
				8	2,117	-				166
				(2)	(-)					
				6	100	-				48
				(-)	(-)					
1	2,500	1,068	1.3	1	341	-				62
										24
										77
				(-)	(-)					
				1	-	-				75
										14
				(-)	(-)					
				1	1,220	-				61
				(-)	(-)					
				1	-	-				42
				(-)	(-)					
				2	1,500	-				76
				(1)	(-)					
				1	-	-				26

愛知中部水道企業団)

の区域外給水によって供給されている人口を再掲したものである。

内人口85,964人のうち2,702人は名古屋市の上水道から供給を受けていることを示している。

せず、県計で加算している。

普及率の算出には同値を用いている。

ものである。

市町村の名称等	行政区域内 総人口 (人) (a)	総 数			上 水 道			
		施設数	現在給水人口 (人) (b)=(c)+(d)+(e)	普及率 (%) (b)/(a)	施設数	計画給水人口 (人)	現在給水人口 (人) (c)	普及率 (%) (c)/(a)
瀬戸市	124,447	3	124,133	99.7	1	142,700	124,133	99.7
尾張旭市	82,905	4	82,897	100.0	1	86,500	82,897	100.0
半田市	114,130	4	113,749	99.7	1	123,700	113,445	99.4
常滑市	58,170	3	58,158	100.0	1	60,600	58,158	100.0
東海市	112,279	9	112,179	99.9	1	123,800	112,179	99.9
大府市	93,273	4	93,256	100.0	1	99,000	93,256	100.0
知多市	81,739	1	81,703	100.0	1	98,300	81,703	100.0
刈谷市	153,657	4	152,745	99.4	1	158,000	152,745	99.4
高浜市	48,966	1	48,955	100.0	1	52,000	48,955	100.0
阿久比町	27,790	1	27,704	99.7	1	30,600	27,704	99.7
東浦町	49,164	3	49,067	99.8	1	55,000	49,067	99.8
武豊町	43,233	2	43,215	100.0	1	45,000	43,215	100.0
南知多町	14,866	1	14,866	100.0	*e 1	(352) 23,748	(172) 14,866	100.0
美浜町	21,178	2	21,136	99.8	1	26,800	21,136	99.8
豊明市	68,135	3	68,079	99.9	<*f>	<70,726> 70,726	<68,079> 68,079	99.9
日進市	93,384	4	93,375	100.0	<*f>	<97,305> 97,305	<93,375> 93,375	100.0
みよし市	62,062	5	62,062	100.0	<*f>	<70,062> 70,062	<61,790> 61,790	99.6
長久手市	61,519	4	61,477	99.9	<*f>	<59,362> 59,362	<61,477> 61,477	99.9
東郷町	43,778	3	43,726	99.9	*f 1	(297,455) 45,145	(284,721) 43,726	99.9

注1 施設数欄の*印は、複数の市町村に給水している水道事業者である。

(*a:名古屋市、*b:海部南部水道企業団、*c:北名古屋水道企業団、*d:丹羽広域事務組合、*e:南知多町、*f:

- 上水道欄の()の数値は、他の市町村へ区域外給水している人口であり、< >の値は他の市町村等事業者から例:名古屋市は、北名古屋市、清須市、あま市、大治町の4市町計135,377人へ給水しており、北名古屋市は行政区域
- 北名古屋市、清須市、あま市、大治町への名古屋市における計画給水人口は、市町単位で推計されていないため明記を
- 専用水道欄の()の値は、上水道から受水している施設を除いた自己水源のみで供給している施設の数値であり、
- 普及率欄の【100.0%】は、小数2位の四捨五入によるものであるため一部未普及があるが、【100%】は未普及が無い

簡 易 水 道			専 用 水 道			飲 料 水 供 給 施 設			簡 易 専 用 水 道 施 設 数	
施設数	計画給水人口 (人)	現在給水人口 (人) (d)	普及率 (%) (d)/(a)	施設数	現在給水人口 (人) (e)	普及率 (%) (e)/(a)	施設数	現在給水人口 (人) (f)		普及率 (%) (f)/(a)
				(-)2	(-)200	-				206
				(-)3	(-)—	-				139
				(2)3	(304)304	0.3				158
				(-)2	(-)—	-				104
				(5)8	(-)558	-				185
				(1)3	(-)—	-				187
										91
				(-)3	(-)0	-				384
										61
										30
				(1)2	(-)208	-				75
				(-)1	(-)850	-				44
										44
				(1)1	(-)—	-				18
				(-)3	(-)1,003	-				107
				(2)4	(-)—	-				174
				(2)5	(272)1,272	0.4				82
				(-)4	(-)225	-				97
				(-)2	(-)2,842	-				29

愛知中部水道企業団)

の区域外給水によって供給されている人口を再掲したものである。

内人口85,964人のうち2,702人は名古屋市の上水道から供給を受けていることを示している。

せず、県計で加算している。

普及率の算出には同値を用いている。

ものである。

市町村の名称等	行政区域内 総人口 (人) (a)	総 数			上 水 道			
		施設数	現在給水人口 (人) (b)=(c)+(d)+(e)	普及率 (%) (b)/(a)	施設数	計画給水人口 (人)	現在給水人口 (人) (c)	普及率 (%) (c)/(a)
岡崎市	379,885	4	381,386	100.4	1	396,900	381,350	100.4
豊田市	414,383	21	414,326	100.0	1	430,000	414,280	100.0
碧南市	71,571	2	71,499	99.9	1	104,400	71,499	99.9
安城市	185,351	5	185,250	99.9	1	200,000	185,250	99.9
知立市	72,468	1	72,347	99.8	1	74,200	72,347	99.8
西尾市	166,793	5	166,459	99.8	<*e> 1	<352> 174,752	<172> 163,674	98.1
幸田町	41,917	1	41,867	99.9	1	46,500	41,867	99.9
豊橋市	361,091	14	361,091	100.0	1	380,000	361,091	100.0
豊川市	183,322	4	183,027	99.8	1	186,100	182,969	99.8
蒲郡市	76,935	1	76,781	99.8	1	80,000	76,781	99.8
新城市	40,920	2	40,565	99.1	1	46,093	40,565	99.1
田原市	56,487	2	56,443	99.9	1	66,100	56,443	99.9
設楽町	3,799	1	3,685	97.0				
東栄町	2,508	1	2,485	99.1				
豊根村	869	1	856	98.5				

注1 施設数欄の*印は、複数の市町村に給水している水道事業者である。

(*a：名古屋市、*b：海部南部水道企業団、*c：北名古屋水道企業団、*d：丹羽広域事務組合、*e：南知多町、*f：

- 2 上水道欄の()の数値は、他の市町村へ区域外給水している人口であり、< >の値は他の市町村等事業者から例：名古屋市は、北名古屋市、清須市、あま市、大治町の4市町計135,377人へ給水しており、北名古屋市は行政区域
- 3 北名古屋市、清須市、あま市、大治町への名古屋市における計画給水人口は、市町単位で推計されていないため明記を
- 4 専用水道欄の()の値は、上水道から受水している施設を除いた自己水源のみで供給している施設の数値であり、
- 5 普及率欄の【100.0%】は、小数2位の四捨五入によるものであるため一部未普及があるが、【100%】は未普及が無い

簡 易 水 道			専 用 水 道			飲 料 水 供 給 施 設			簡 易 専 用 水 道 施 設 数	
施設数	計画給水人口 (人)	現在給水人口 (人) (d)	普及率 (%) (d)/(a)	施設数	現在給水人口 (人) (e)	普及率 (%) (e)/(a)	施設数	現在給水人口 (人) (f)		普及率 (%) (f)/(a)
				(1) 3	(36) 36	0.0				666
				(5) 20	(46) 2,042	0.0				623
				(1) 1	(-) -	-				87
				(-) 4	(-) -	-				521
										111
				(1) 4	(2,785) 4,502	1.7				143
										27
				(2) 13	(0) 3,367	0.0				574
				(1) 3	(58) 58	0.0				188
										109
				(-) 1	(-) 341	-	10	100	0.2	64
				(-) 1	(-) -	-				74
1	4,871	3,685	97.0							6
1	3,342	2,485	99.1							2
1	1,329	856	98.5				1	9	1.0	3

愛知中部水道企業団)

の区域外給水によって供給されている人口を再掲したものである。

内人口85,964人のうち2,702人は名古屋市の上水道から供給を受けていることを示している。

せず、県計で加算している。

普及率の算出には同値を用いている。

ものである。

