

2026年5月7日（木）  
 愛知県建築局建築指導課  
 業務・管理グループ  
 担 当 真野、吉田  
 内 線 5830、5831  
 タ イ プ 052-954-6585

## 愛知県内建築住宅着工統計（2026年3月分）

新設住宅着工戸数	4,233戸（前年同月比36.4%減）
建築物着工床面積	522,524㎡（前年同月比38.4%減）

### 概 要

#### 1 新設住宅着工戸数

新設住宅の着工戸数を利用関係別で見ると、対前年同月比で持家は31.6%減（1,245戸）、貸家は37.3%減（1,656戸）、給与住宅は4.7%増（45戸）、分譲住宅は40.3%減（1,287戸）となった。

#### 2 建築物着工床面積

建築物の着工床面積を用途別で見ると、対前年同月比で居住用は32.3%減（368,495㎡）、非居住用は49.4%減（154,029㎡）となった。

#### ・新設住宅着工戸数（利用関係別推移）

区 分	戸 数(戸)	前年同月比(%)	前年同月比の推移
新設住宅計	4,233	36.4減	3か月ぶりの減少
持 家	1,245	31.6減	4か月ぶりの減少
貸 家	1,656	37.3減	2か月ぶりの減少
給与住宅	45	4.7増	2か月連続の増加
分譲住宅	1,287	40.3減	2か月連続の減少

#### ・建築物着工床面積（用途別推移）

区 分	床面積(㎡)	前年同月比(%)	前年同月比の推移
建築物計	522,524	38.4減	2か月連続の減少
居 住 用	368,495	32.3減	3か月ぶりの減少
非居住用	154,029	49.4減	2か月連続の減少

# 建築・住宅着工統計

(2026年3月分)

第1表 着工建築物・着工新設住宅総括表

年度・月	着工新設住宅				着工建築物			
	戸数		床面積の合計		床面積の合計		工事費予定額	
	戸数	前年同月比	面積	前年同月比	面積	前年同月比	金額	前年同月比
	戸	%	千㎡	%	千㎡	%	百万円	%
2005年度	82,263	115.7	7,088	107.7	12,395	104.9	1,823,231	106.6
2006年度	86,865	105.6	7,217	101.8	13,067	105.4	1,985,378	108.9
2007年度	74,050	85.2	6,223	86.2	11,031	84.4	1,740,160	87.6
2008年度	76,868	103.8	6,425	103.2	11,475	104.0	1,942,154	111.6
2009年度	54,453	70.8	5,051	78.6	7,603	66.3	1,268,817	65.3
2010年度	57,627	105.8	5,644	111.7	8,154	107.2	1,343,663	105.9
2011年度	55,778	96.8	5,541	98.2	8,408	103.1	1,380,287	102.7
2012年度	57,660	103.4	5,650	102.0	9,375	111.5	1,558,702	112.9
2013年度	63,974	111.0	6,216	110.0	10,263	109.5	1,815,636	116.5
2014年度	55,204	86.3	5,076	81.7	9,056	88.2	1,658,305	91.3
2015年度	60,356	109.3	5,333	105.1	9,067	100.1	1,667,913	100.6
2016年度	62,316	103.2	5,441	102.0	8,933	98.5	1,682,774	100.9
2017年度	62,724	100.7	5,373	98.8	8,933	100.0	1,730,505	102.8
2018年度	68,801	109.7	5,803	108.0	9,523	106.6	1,869,340	108.0
2019年度	64,544	93.8	5,578	96.1	8,880	93.3	1,768,469	94.6
2020年度	53,284	82.6	4,642	83.2	7,793	87.8	1,621,285	91.7
2021年度	61,293	115.0	5,260	113.3	8,493	109.0	1,705,479	105.2
2022年度	57,032	93.0	4,814	91.5	8,629	101.6	1,828,084	107.2
2023年度	56,825	99.6	4,525	94.0	8,176	94.8	1,943,872	106.3
2024年度	55,347	97.4	4,502	99.5	7,550	92.3	1,890,250	97.2
2025年4月	2,789	54.2	239	62.9	514	69.1	156,275	87.3
5月	3,360	87.9	271	85.3	521	96.8	169,276	123.1
6月	4,236	96.2	343	90.3	607	90.5	194,657	122.6
7月	4,835	98.1	411	106.0	635	110.7	180,294	126.7
8月	4,543	93.3	378	101.0	677	118.2	237,623	158.8
9月	4,409	98.5	353	92.9	646	92.9	166,476	99.8
10月	4,572	94.2	370	92.9	596	96.4	169,583	108.7
11月	4,386	108.9	376	104.3	542	84.8	142,807	85.8
12月	4,335	90.1	362	92.1	595	91.1	170,665	107.5
2026年1月	3,776	104.0	315	108.7	562	123.9	161,926	134.2
2月	4,187	112.3	342	111.1	493	90.7	133,700	100.4
3月	4,233	63.6	347	65.1	523	61.6	142,158	64.2
2025年度計	49,661	89.7	4,106	91.2	6,909	91.5	2,025,440	107.2

(注1)着工建築物の床面積には、着工新設住宅の床面積を含む。

(注2)着工新設住宅の欄中、新設とは住宅の新築又は増築・改築によって居室、台所及び便所のある独立して居住しうる住宅が新たに造られるものをいう。

(注3)数字の単位未満は、四捨五入を原則とした。従って合計の数字と内訳の合計とは一致しない場合がある。

(注4)各年度欄においては、「前年同月比」は「前年度比」である。

## 新設住宅着工統計

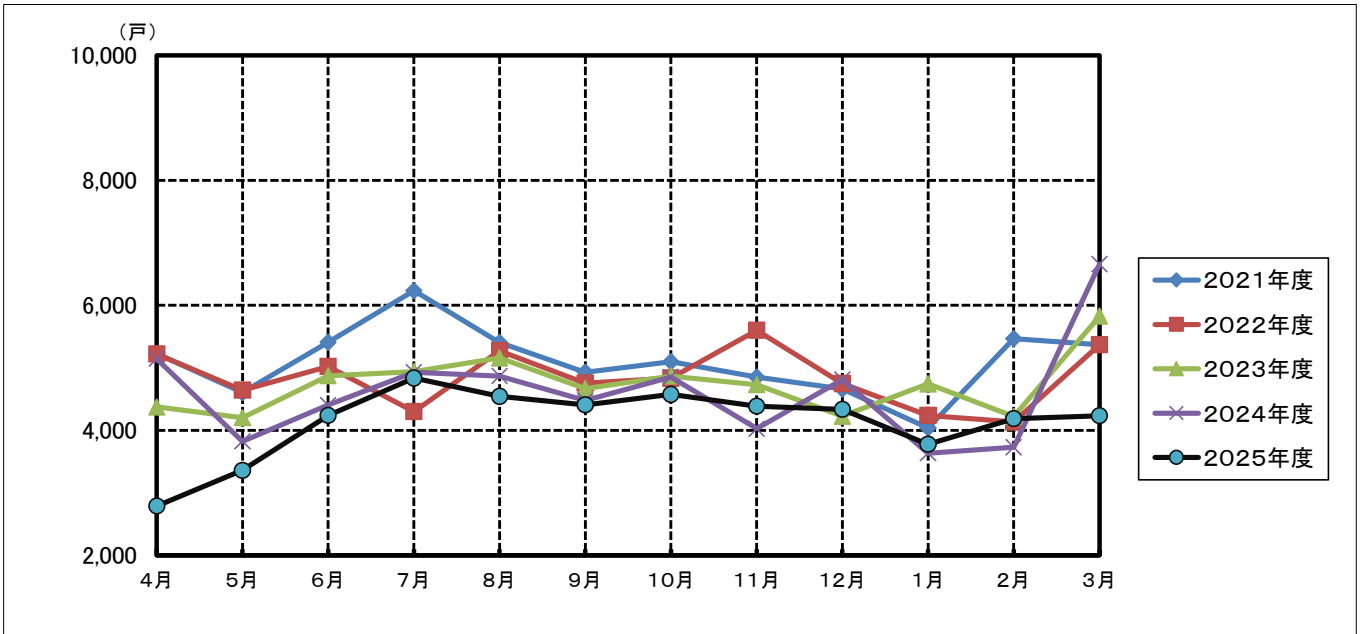
区 分		2026年3月分			2025年3月分	2026年2月分
		戸数	前年同月増減(△)比	構成比	戸数	戸数
		戸	%	%	戸	戸
新 設 住 宅 計		4,233	△ 36.4	-	6,658	4,187
利 用 関 係 別	持 家	1,245	△ 31.6	29.4	1,819	1,265
	貸 家	1,656	△ 37.3	39.1	2,641	1,585
	給 与 住 宅	45	4.7	1.1	43	102
	分 譲 住 宅	1,287	△ 40.3	30.4	2,155	1,235
資 金 別	民間資金	3,645	△ 38.1	86.1	5,884	3,451
	公 的 資 金	588	△ 24.0	13.9	774	736
	公 営 住 宅	39	△ 56.7	0.9	90	120
	機 構 融 資	90	△ 54.1	2.1	196	64
	都 市 機 構	0	-	0	0	0
	そ の 他	459	△ 5.9	10.8	488	552
建 て 方 別	合 計					
	一 戸 建 ・ 長 屋 建	2,717	△ 31.3	64.2	3,954	2,534
	共 同 建	1,516	△ 43.9	35.8	2,704	1,653
	貸 家					
	一 戸 建 ・ 長 屋 建	568	△ 35.4	13.4	879	427
	共 同 建	1,088	△ 38.3	25.7	1,762	1,158
	分 譲 住 宅					
	一 戸 建 ・ 長 屋 建	899	△ 28.2	21.2	1,252	840
共 同 建	388	△ 57.0	9.2	903	395	
構 造 別	木 造	2,914	△ 29.9	68.8	4,159	2,632
	非 木 造	1,319	△ 47.2	31.2	2,499	1,555
	鉄 骨 ・ 鉄 筋 コ ン ク リ ー ト 造	0	皆 減	0	49	0
	鉄 筋 コ ン ク リ ー ト 造	698	△ 60.9	16.5	1,783	880
	鉄 骨 造	621	△ 6.9	14.7	667	675
	コ ン ク リ ー ト ブ ロ ッ ク 造	0	-	0	0	0
	そ の 他	0	-	0	0	0
プ レ ハ ブ 住 宅		605	△ 2.6	14.3	621	712

## 建築物着工統計

区 分		2026年3月分			2025年3月分	2026年2月分	
		床面積	前年同月増減(△)比	構成比	床面積	床面積	
		千㎡	%	%	千㎡	千㎡	
建 築 物 計		522.5	△ 38.4	—	848.8	492.8	
建 築 主 別	公 共	12.9	△ 45.6	2.5	23.8	13.1	
	国	0.2	1.1	0.0	0.2	0.0	
	愛 知 県	0.0	皆増	0.0	0	8.7	
	市 区 町 村	12.7	△ 46.1	2.4	23.6	4.3	
	民 間	509.6	△ 38.2	97.5	825.0	479.7	
	会 社	292.9	△ 43.0	56.1	513.5	287.9	
	会 社 で な い 団 体	11.2	△ 2.7	2.1	11.5	8.0	
	個 人	205.5	△ 31.5	39.3	300.0	183.8	
	用 途 別	居 住 用	368.5	△ 32.3	70.5	544.4	351.7
		居 住 専 用	364.3	△ 32.0	69.7	535.8	340.1
居 住 産 業 併 用		4.2	△ 51.1	0.8	8.5	11.6	
非 居 住 用		154.0	△ 49.4	29.5	304.4	141.0	
商 業 ・ サ ー ビ ス 業 用		81.9	△ 11.2	15.7	92.2	56.0	
公 益 事 業 ・ 公 務 文 教 用		36.1	△ 74.0	6.9	138.9	9.0	
鉱 工 業 用		32.2	△ 48.1	6.2	62.1	73.8	
農 林 水 産 業 ・ そ の 他 用		3.9	△ 65.5	0.7	11.2	2.2	
構 造 別		木 造	278.5	△ 31.4	53.3	406.1	258.9
	非 木 造	244.0	△ 44.9	46.7	442.7	233.8	
	鉄 骨 ・ 鉄 筋 コ ン ク リ ー ト 造	0.1	△ 97.8	0.0	4.2	0.1	
	鉄 筋 コ ン ク リ ー ト 造	59.4	△ 75.6	11.4	243.6	55.1	
	鉄 骨 造	182.1	△ 4.7	34.8	191.0	175.4	
	コ ン ク リ ー ト ブ ロ ッ ク 造	0.0	△ 69.4	0.0	0.2	0.0	
	そ の 他	2.4	△ 36.8	0.5	3.8	3.2	

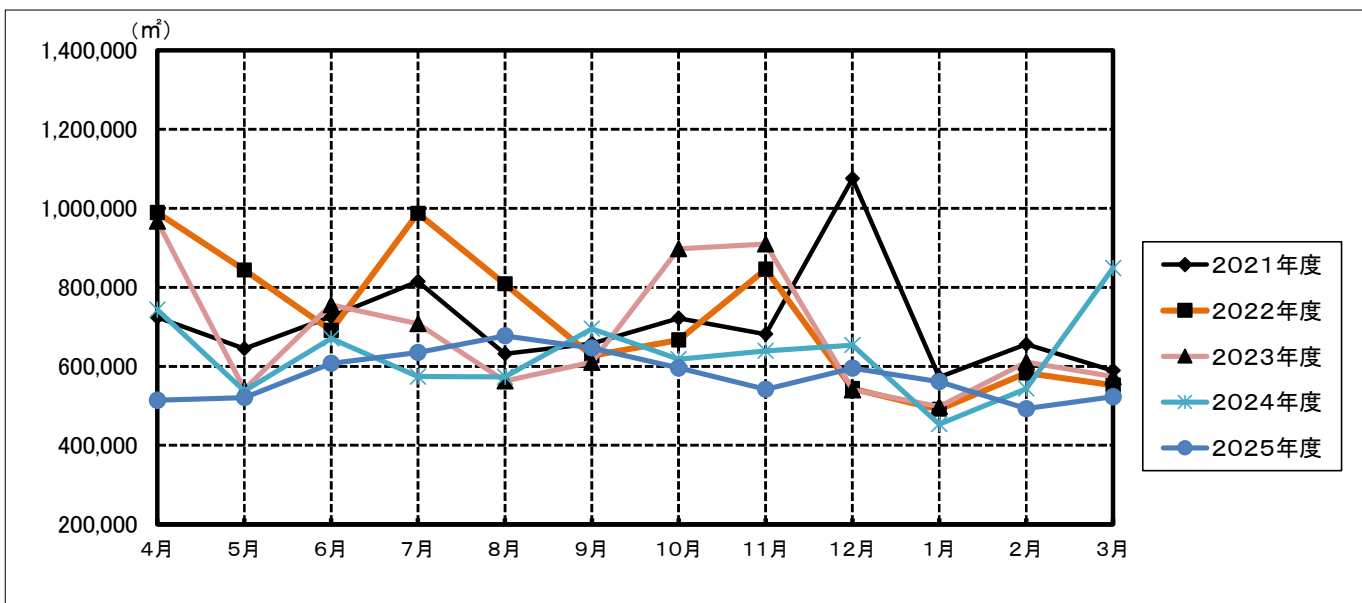
(注) 床面積については、100㎡未満を四捨五入としている。

着工新設住宅の戸数の推移(2021年4月以降)



	4月	5月	6月	7月	8月	9月	10月	11月	12月	1月	2月	3月	年度計
2021年度	5,224	4,604	5,411	6,234	5,406	4,931	5,097	4,852	4,662	4,039	5,464	5,369	61,293
2022年度	5,221	4,641	5,020	4,298	5,268	4,754	4,834	5,600	4,747	4,236	4,133	5,369	58,121
2023年度	4,371	4,201	4,875	4,938	5,158	4,667	4,871	4,729	4,226	4,742	4,221	5,826	56,825
2024年度	5,143	3,822	4,402	4,930	4,867	4,477	4,852	4,026	4,811	3,632	3,727	6,658	55,347
2025年度	2,789	3,360	4,236	4,835	4,543	4,409	4,572	4,386	4,335	3,776	4,187	4,233	49,661

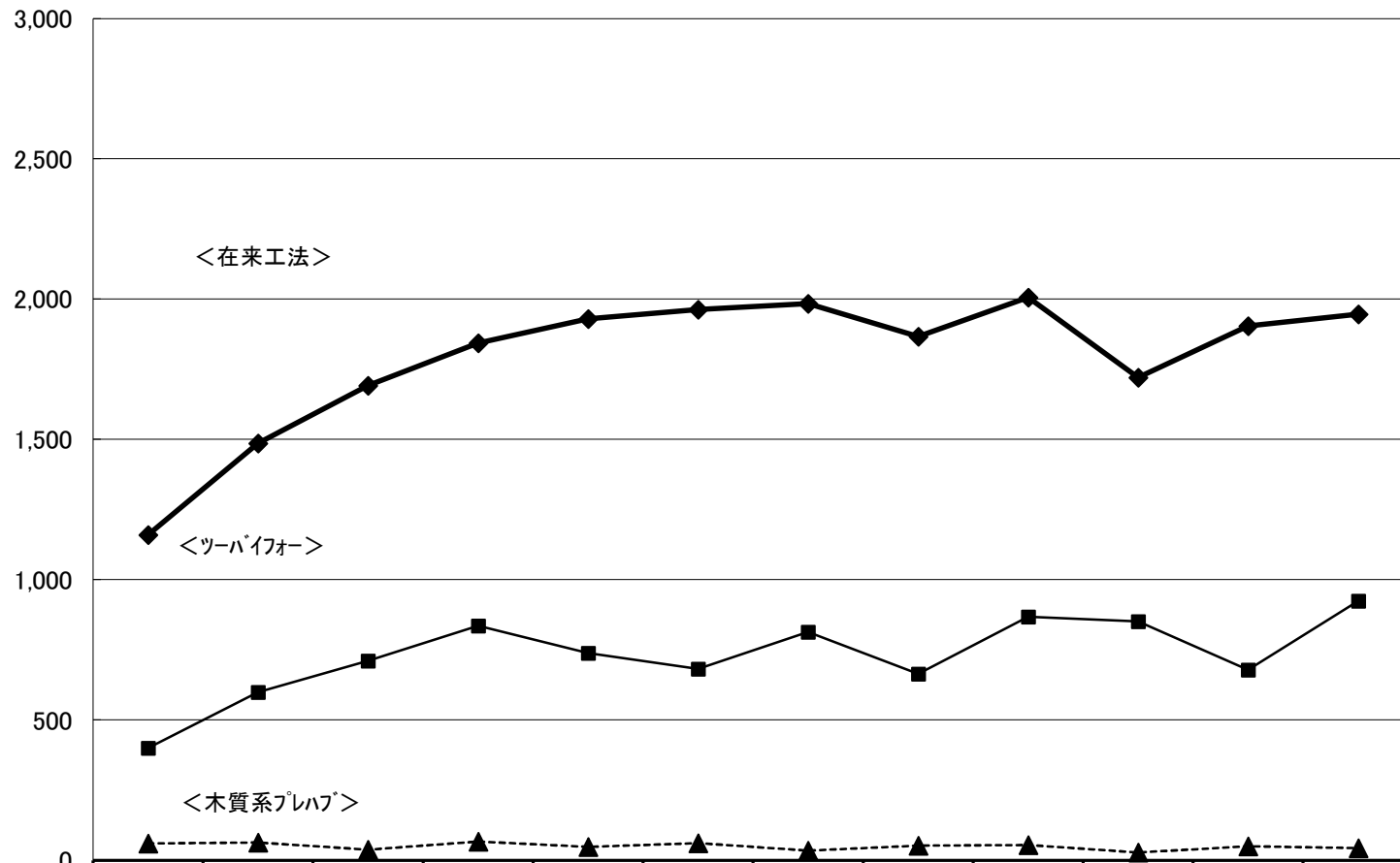
着工建築物の床面積の推移(2021年4月以降)



	4月	5月	6月	7月	8月	9月	10月	11月	12月	1月	2月	3月	年度計
2021年度	723,757	644,436	725,526	814,625	631,525	657,846	721,592	681,386	1,074,927	572,323	655,656	588,973	8,492,572
2022年度	989,427	843,793	690,696	986,887	808,493	626,734	666,852	846,076	543,722	490,808	582,771	552,445	8,628,704
2023年度	967,101	541,125	755,578	708,209	563,013	610,407	897,237	909,606	540,947	497,732	611,057	573,934	8,175,946
2024年度	743,193	538,144	670,753	574,021	572,906	694,802	618,118	639,001	653,392	453,228	543,412	848,771	7,549,741
2025年度	513,603	520,993	607,232	635,227	677,157	645,776	595,726	541,769	595,051	561,599	492,767	522,524	6,909,424

(戸)

### 2025年度 木造住宅の工法別推移



	4月	5月	6月	7月	8月	9月	10月	11月	12月	1月	2月	3月
◆ 在来木造	1,160	1,486	1,692	1,843	1,930	1,963	1,984	1,866	2,006	1,720	1,904	1,946
■ ツーバイフォー	400	599	710	835	738	682	813	664	868	851	678	924
▲ 木質系プレハブ	60	64	38	67	48	61	35	52	55	28	50	44

## 新設木造住宅着工戸数の推移

年 度	着工総戸数(戸)		木 造 戸 数									プレハブ住宅戸数	
			総戸数(戸)		木造住宅 構成比(%)	在来木造住宅戸数		ツーバイフォー戸数		木質系プレハブ戸数		(木質系プレハブ含む)	
			前年同月比	前年同月比		(戸)	前年同月比	(戸)	前年同月比	(戸)	前年同月比	(戸)	前年同月比
2005年度	82,263	15.7	31,693	9.0	38.5	21,800	6.1	9,059	19.4	834	△ 11	11,798	△ 0.7
2006年度	86,865	5.6	33,651	6.2	38.7	22,894	5.0	9,844	8.7	913	9.5	12,704	7.7
2007年度	74,050	△ 14.8	32,208	△ 4.3	43.5	21,420	△ 6.4	9,844	0.0	944	3.4	12,746	0.3
2008年度	76,868	3.8	32,586	1.2	42.4	21,612	0.9	10,077	2	897	△ 5.0	13,865	8.8
2009年度	54,453	△ 29.2	28,735	△ 11.8	52.8	19,492	△ 9.8	8,522	△ 15.4	721	△ 19.6	10,710	△ 22.8
2010年度	57,627	5.8	31,847	10.8	55.3	22,197	13.9	8,825	3.6	825	14.4	10,590	△ 1.1
2011年度	55,778	△ 3.2	31,876	0.1	57.1	22,112	△ 0.4	8,914	1.0	850	3.0	10,646	0.5
2012年度	57,660	3.4	34,341	7.7	59.6	23,127	4.6	10,232	14.8	982	15.5	11,345	6.6
2013年度	63,974	11.0	37,403	8.9	58.5	25,692	11.1	10,743	5.0	968	△ 1.4	11,713	3.2
2014年度	55,204	△ 13.7	31,684	△ 15.3	57.4	21,823	△ 15.1	9,092	△ 15.4	769	△ 20.6	10,991	△ 6.2
2015年度	60,356	9.3	34,521	9.0	57.2	23,480	7.6	10,280	13.1	761	△ 1.0	11,065	0.7
2016年度	62,316	3.2	37,978	10.0	60.9	26,682	13.6	10,470	1.8	826	8.5	11,199	1.2
2017年度	62,724	0.7	36,952	△ 2.7	58.9	26,328	△ 1.3	10,091	△ 3.6	533	△ 35.5	10,610	△ 5.3
2018年度	68,801	9.7	38,803	5.0	56.4	28,122	6.8	10,069	△ 0.2	612	14.8	10,664	0.5
2019年度	64,544	△ 6.2	35,663	△ 8.1	55.3	26,143	△ 7.0	8,908	△ 11.5	612	0.0	10,635	△ 0.3
2020年度	53,284	△ 17.4	30,024	△ 15.8	56.3	22,577	△ 13.6	6,961	△ 21.9	486	△ 21	8,670	△ 18.5
2021年度	61,293	15.0	34,887	16.2	56.9	26,365	16.8	7,992	14.8	530	9.1	9,876	13.9
2022年度	57,032	△ 7.0	31,833	△ 8.8	55.8	24,450	△ 7.3	6,887	△ 13.8	496	△ 6.4	8,624	△ 12.7
2023年度	56,825	△ 0.4	30,268	△ 4.9	53.3	22,393	△ 8.4	7,338	6.5	537	8.3	7,866	△ 8.8
2024年度	55,347	△ 2.6	33,242	9.8	60.1	23,213	3.7	9,436	28.6	593	10.4	7,923	0.7
2025年4月	2,789	△ 45.8	1,620	△ 45.6	58.1	1,160	△ 38.9	400	△ 61.0	60	11	498	△ 9.5
5月	3,360	△ 12.1	2,149	△ 6.0	64.0	1,486	△ 3.3	599	△ 13.2	64	6.7	560	△ 14.6
6月	4,236	△ 3.8	2,440	△ 4.3	57.6	1,692	△ 6.6	710	1.7	38	△ 7.3	694	1.0
7月	4,835	△ 1.9	2,745	△ 2.9	56.8	1,843	△ 9.1	835	11.6	67	31.4	769	△ 5.9
8月	4,543	△ 6.7	2,716	5.4	59.8	1,930	7.1	738	0.4	48	20	579	△ 51.4
9月	4,409	△ 1.5	2,706	△ 2.3	61.4	1,963	△ 3.3	682	△ 2.0	61	32.6	659	0.8
10月	4,572	△ 5.8	2,832	△ 10.9	61.9	1,984	△ 6.3	813	△ 20.0	35	△ 22.2	558	0.4
11月	4,386	8.9	2,582	△ 1.3	58.9	1,866	△ 4.9	664	9.2	52	15.6	608	3.4
12月	4,335	△ 9.9	2,929	5.9	67.6	2,006	△ 0.8	868	23.6	55	31.0	506	△ 17.0
2026年1月	3,776	4.0	2,599	23.1	68.8	1,720	16.2	851	45.7	28	△ 41.7	491	△ 2.0
2月	4,187	12.3	2,632	8.8	62.9	1,904	19.7	678	△ 12.3	50	△ 10.7	712	45.0
3月	4,233	△ 36.4	2,914	△ 29.9	68.8	1,946	△ 33.7	924	△ 20.4	44	△ 32.3	605	△ 2.6
2025年度計	49,661	△ 10.3	30,864	△ 7.2	62.1	21,500	△ 7.4	8,762	△ 7.1	602	1.5	7,239	△ 8.6

\*注 各年度欄においては、「前年同月比」は「前年度比」である。

地域別・用途別・着工建築物床面積表

(2026年3月分)

(単位：㎡)

地域名	建築物の用途計	居住専用		居住産業併用	商業・サービス業								公益事業・公務文教用				鉱工業用		農林水産業・その他用	
		居住専用住宅	居住専用準住宅		卸売業・小売業	金融業・保険業	不動産業	宿泊業、飲食サービス業	教育、学習・文化、スポーツ	医療、福祉	その他のサービス業	電気・ガス・熱供給・水道業	情報通信用	運輸業	公務	鉱業、採石業、砂利採取業、建設業	製造業	農林水産業	他に分類されない建築物	
愛知県計	522,524	349,914	14,404	4,177	30,698	3,167	5,571	6,674	3,785	25,149	6,812	3,271	0	25,637	7,180	3,317	28,916	620	3,232	
尾張	270,317	164,861	2,081	3,172	20,556	3,167	4,961	3,801	3,668	13,532	4,405	2,962	0	25,345	7,125	2,673	7,353	0	655	
一宮	38,578	31,957	0	0	1,484	0	62	67	117	2,658	990	0	0	0	22	38	974	41	168	
海部	18,659	12,465	0	0	355	0	0	214	0	2,257	0	0	0	107	0	372	2,889	0	0	
知多	33,104	23,747	0	0	4,746	0	192	1,621	0	218	620	146	0	0	12	234	1,320	42	206	
西三河	38,354	31,958	0	258	1,165	0	88	542	0	1,133	360	0	0	0	21	0	865	402	1,562	
知立	37,510	33,539	0	271	2,293	0	133	0	0	0	73	0	0	25	0	0	811	39	326	
豊田加茂	36,826	20,904	12,207	393	0	0	0	0	0	539	25	163	0	19	0	0	2,473	60	43	
新城設楽	1,107	771	0	0	0	0	0	300	0	0	0	0	0	0	0	0	0	36	0	
東三河	48,069	29,712	116	83	99	0	135	129	0	4,812	339	0	0	141	0	0	12,231	0	272	

(注) 地域名は、各建設事務所が所管する地域名と同一である。

この速報は、県が暫定的に集計したものであるため、国土交通省の公表する「建築統計年報」の

数字とは若干差異がある。

## 地域別・利用関係別・着工新設住宅戸数表

(2026年3月分)

(単位：戸)

地域名	利用関係 計	持家	貸家	給与住宅	分譲住宅
愛知県計	4,233	1,245	1,656	45	1,287
尾 張	2,164	445	888	4	827
一 宮	322	149	86	0	87
海 部	135	36	53	0	46
知 多	240	122	50	0	68
西 三 河	374	146	159	1	68
知 立	416	114	192	40	70
豊田加茂	250	90	109	0	51
新城設楽	6	4	0	0	2
東 三 河	326	139	119	0	68

(注) 地域名は、各建設事務所が所管する地域名と同一である。

この速報は、県が暫定的に集計したものであるため、国土交通省の公表する「建築統計年報」の  
数字とは若干差異がある。

## 地域別・構造別・着工建築物床面積表

( 2 0 2 6 年 3 月 分 )

( 単 位 : m<sup>2</sup> )

地域名	構造 計	木造	非木造計	鉄骨・鉄筋 コンクリート造	鉄筋 コンクリート造	鉄骨造	コンクリート ブロック造	その他
愛知県計	522,524	278,520	244,004	92	59,417	182,060	49	2,386
尾 張	270,317	113,538	156,779	18	47,240	108,650	23	848
一 宮	38,578	30,713	7,865	0	991	6,482	0	392
海 部	18,659	14,157	4,502	0	0	4,379	0	123
知 多	33,104	21,098	12,006	0	0	11,703	0	303
西 三 河	38,354	29,194	9,160	0	0	8,981	26	153
知 立	37,510	26,277	11,233	0	1,761	9,228	0	244
豊田加茂	36,826	15,161	21,665	74	9,425	11,938	0	228
新城設楽	1,107	1,093	14	0	0	0	0	14
東 三 河	48,069	27,289	20,780	0	0	20,699	0	81

(注) 地域名は、各建設事務所が所管する地域名と同一である。

この速報は、県が暫定的に集計したものであるため、国土交通省の公表する「建築統計年報」の  
数字とは若干差異がある。

## 地域別・建築主別・着工建築物床面積表

(2026年3月分)

(単位：㎡)

地域名	建築主の種別 計	公共計	国	都道府県	市区町村	民間計	会社	会社でない団体	個人
愛知県計	522,524	12,934	187	27	12,720	509,590	292,921	11,203	205,466
尾 張	270,317	12,852	187	0	12,665	257,465	170,999	8,920	77,546
一 宮	38,578	22	0	0	22	38,556	16,590	824	21,142
海 部	18,659	0	0	0	0	18,659	12,159	0	6,500
知 多	33,104	12	0	0	12	33,092	17,110	156	15,826
西 三 河	38,354	48	0	27	21	38,306	12,948	849	24,509
知 立	37,510	0	0	0	0	37,510	16,088	0	21,422
豊田加茂	36,826	0	0	0	0	36,826	22,212	357	14,257
新城設楽	1,107	0	0	0	0	1,107	511	0	596
東 三 河	48,069	0	0	0	0	48,069	24,304	97	23,668

(注) 地域名は、各建設事務所が所管する地域名と同一である。

この速報は、県が暫定的に集計したものであるため、国土交通省の公表する「建築統計年報」の数字とは若干差異がある。

用途別・着工建築物床面積・工事費予定額表

(2026年3月分)

(単位：棟、㎡、万円)

用途	建築物の用途計	居住専用		居住産業併用	商業・サービス業								公益事業・公務文教用				鉱工業用		農林水産業・その他用	
		居住専用住宅	居住専用準住宅		卸小売業・金融業・不動産業用	宿泊業、飲食サービス業用	教育、学習支援業用	医療、福祉用	その他のサービス業用	電気・ガス・熱供給・水道業用	情報通信業用	運輸業用	公務用	鉱業、採石業、砂利採取業、建設業用	製造業用	農林水産業用	他に分類されない建築物			
棟数	2,853	2,515	20	16	29	2	22	20	10	33	47	5	0	13	10	10	70	8	23	
床面積	522,524	349,914	14,404	4,177	30,698	3,167	5,571	6,674	3,785	25,149	6,812	3,271	0	25,637	7,180	3,317	28,916	620	3,232	
工事費予定額	14,215,838	8,825,540	627,227	147,735	692,058	196,886	131,625	367,881	169,990	685,049	208,425	142,600	0	630,888	293,068	126,760	840,644	12,650	116,812	

(注) 地域名は、各建設事務所が所管する地域名と同一である。

この速報は、県が暫定的に集計したものであるため、国土交通省の公表する「建築統計年報」の数字とは若干差異がある。