

尾北地区[●]県立学校

魅力発見フェスタ

- 見つけよう！私の高校 -

2026年

7月11日 (土) sat

場所：江南市民文化会館 (Home&nico ホール)

時間：午前の部 9:30~12:15

午後の部 13:15~16:30

イラスト：愛知県立岩倉総合高等学校 倉澤 和也 さん

タイムテーブル

午前の部	9:30~12:15	全体説明・学校紹介
お昼のイベント	12:15~13:15	各校生徒による吹奏楽など発表
午後の部	13:15~16:30	全体説明・学校紹介
終日		各校の制服展示・キッチンカー

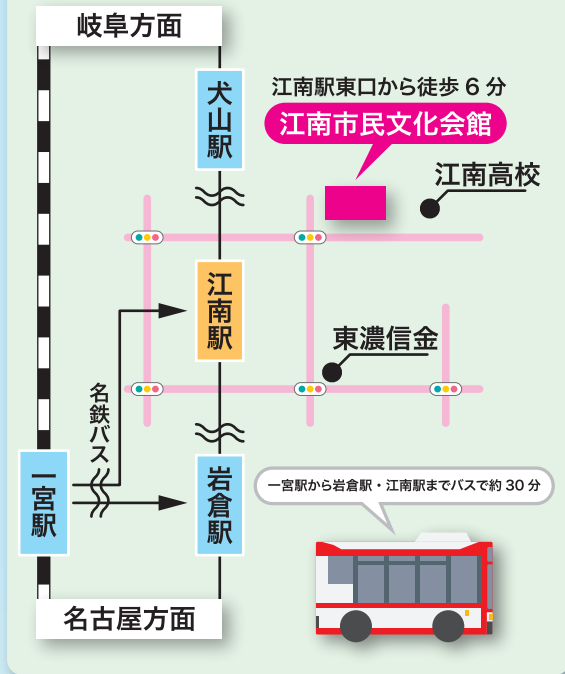
受付は大ホール前で9:20から随時行います。

参加校一覧

- ・犬山高等学校
- ・尾北高等学校
- ・古知野高等学校
- ・小牧南高等学校
- ・岩倉総合高等学校
- ・丹羽高等学校
- ・小牧特別支援学校
- ・犬山総合高等学校
- ・江南高等学校
- ・小牧高等学校
- ・小牧工科高等学校
- ・新川高等学校
- ・西春高等学校



アクセス



詳細内容

全体説明 (大ホール)

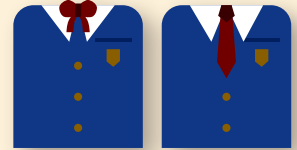
県立学校の魅力から、入試制度までまるごと説明します。

学校紹介 (大・小ホール、各会場)

工夫を凝らした各校の魅力アピールを各会場で行います。多くの学校を見て回ってください。

制服展示 (大ホール前 / 終日)

各校の制服が展示されています。写真撮影も可能です。

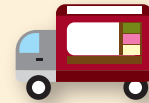


お昼のイベント (大ホール)

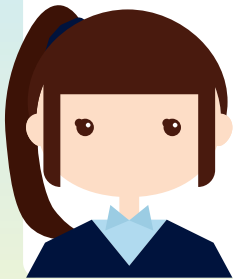
地区の高校生の発表をお楽しみください。

キッチンカー (東駐車場 / 終日)

県立学校に来ているキッチンカーも多数参加します。



おねがい



駐車場に限りがあり、混雑が予想されますので、できる限り公共交通機関でお越しください。

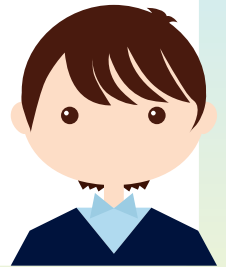
会場・タイムテーブル 詳細コチラ!



会場図
(各校のブース)



タイムテーブル
(大ホール / 小ホール)



他地区の進学フェアのご案内

東三河地区

8/1(土) 10:00~16:00
豊橋商工会議所
豊橋市花田町字石塚 42-1

参加予定校

東三河の県立高校を中心に 28 校程度

予約者の優先入場制

名古屋地区

8/4(火) 10:00~16:00
ウィンクあいち
名古屋市中村区名駅 4 丁目 4-38

会場、参加校、入場方法に変更あり

参加予定校

名古屋市内県立高校 22 校
豊明、日進、日進西、東郷の 4 校

※尾張、知多地区の高校は不参加

完全予約入場制

※事前申し込みがないと入場できません。

西三河地区

8/8(土) 10:00~16:00
刈谷市産業振興センター
刈谷市相生町 1 丁目 1 番地 6

参加予定校

西三河の県立高校を中心に 42 校程度

予約者の優先入場制

最新情報、事前申込 (予約) の案内などはコチラ

愛知県立高校進学フェア情報ページ

<https://www.pref.aichi.jp/soshiki/aichi-manabi/shingakufair.html>

