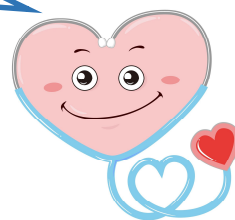


☆看護師を目指す高校生・社会人必見！

- 学費の不安なく看護師免許を取得したい方
- 総合看護専門学校への進学を考えている方



地域枠推薦入学があります！

愛知県新人看護職員応援キャラクター
「聴診器の心太しんた」

愛知県へき地医療確保看護修学資金のご案内

- ◇総合看護専門学校の地域枠推薦入学試験に合格した学生に月額 10 万円*¹（3年間で 360 万円）を貸与します。
- ◇卒業後 2 年間研修体制が整備された病院で、その後 3 年間へき地の医療機関で継続して勤務した場合に、返還義務を免除*²します。

* 1 年 4 回に分けて支払います（初年度は年 3 回）。

* 2 免除とならない場合、貸与を受けていた期間と同じ期間で返還していただきます。

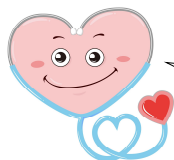
◆対象となるへき地の指定医療機関の一例（卒業後 3 年目以降）

豊田市（愛知県厚生農業協同組合連合会足助病院 豊田市立乙ヶ林診療所）

東三河（東栄町国民健康保険東栄診療所、新城市民病院など）

知多半島南部（愛知県厚生農業協同組合連合会知多厚生病院・篠島診療所）

など、12 施設あります。詳しくは HP を御確認ください。 HP はこちら↑



なかでも、愛知県厚生農業協同組合連合会足助病院、愛知県厚生農業協同組合連合会知多厚生病院、新城市民病院の 3 か所は、実務研修病院を兼ねていて、卒業 1 年目から 5 年間働くことで、修学資金の返還が免除されるよ！

詳しくは裏面をみてね！



まずは、3 年間で看護師資格にチャレンジ
充実の授業、手厚いサポートで安心

◆2025 年度 看護師国家試験合格率

総合看護専門学校 **99.2%**（全国平均合格率 88.3%）

愛知県へき地医療確保看護修学資金について

概要

愛知県ではへき地医療機関の看護師の確保につなげるため、愛知県立総合看護専門学校から推薦された方を対象に、「愛知県へき地医療確保看護修学資金」の貸与を実施します。

貸与月額

月額10万円（3年間で360万円）

年4回に分けて支払います。（1年目については年3回）

制度

卒業後5年間、以下の施設に継続して勤務することにより、修学資金の返還義務が免除されます。

1年	2年	3年	4年	5年
ア 実務研修病院		イ 指定医療機関		

ア 実務研修病院（卒業後1～2年目（2年間））

愛知県内に所在する病院のうち看護業務に関する研修体制が整備されているものとして知事が指定するもの

※愛知県知事が指定する病院の中から就職していただく必要があります。

（名古屋第一赤十字病院、名古屋第二赤十字病院、愛知県厚生農業協同組合連合会安城更生病院などの42病院が指定されています。（令和5年4月1日現在））

※就職活動は御自身でしていただくことになります。

イ 指定医療機関（卒業後3～5年目（3年間））

愛知県内のへき地における医療の確保に資する公的医療機関のうち知事が指定するもの病院、診療所含めて12施設あります。

なかでも、愛知県厚生農業協同組合連合会足助病院、愛知県厚生農業協同組合連合会知多厚生病院、新城市民病院の3か所は、実務研修病院を兼ねており、卒業1年目から5年間働くことで、就学資金の返還が免除されます。

※県が調査した、求人希望のある医療機関から選んでいただき、就職活動を行っていただきます。

○返還となる場合（例）

卒業せず退学した場合、途中で貸与を辞退した場合、卒業年度の年の看護師国家試験に不合格であった場合、免許取得後1月以内に実務研修病院で看護業務に従事しなかった場合、必要な年数を満たす前に免除対象施設での看護業務をやめてしまう場合 等

なお、返還となった場合は貸与を受けていた期間と同じ期間で返還していただきます。

以上、この制度について理解した上で、愛知県へき地医療確保看護修学資金の利用を検討していただきますようお願いいたします。制度についてご不明な点があれば、「修学資金の制度、貸与に関すること」は愛知県保健医療局健康医務部医務課、「地域枠推薦入学試験に関すること」は当校へお問い合わせください。

ご不明な点がございましたら
愛知県医務課までお電話ください

連絡先

< 修学資金の制度、貸与に関すること >

愛知県保健医療局健康医務部医務課 052-954-6276

< 地域枠推薦入学試験に関すること >

愛知県立総合看護専門学校 052-832-8611