

# 【参考資料】 過去地震最大モデルの地震・津波による浸水範囲及び水深(比較図)

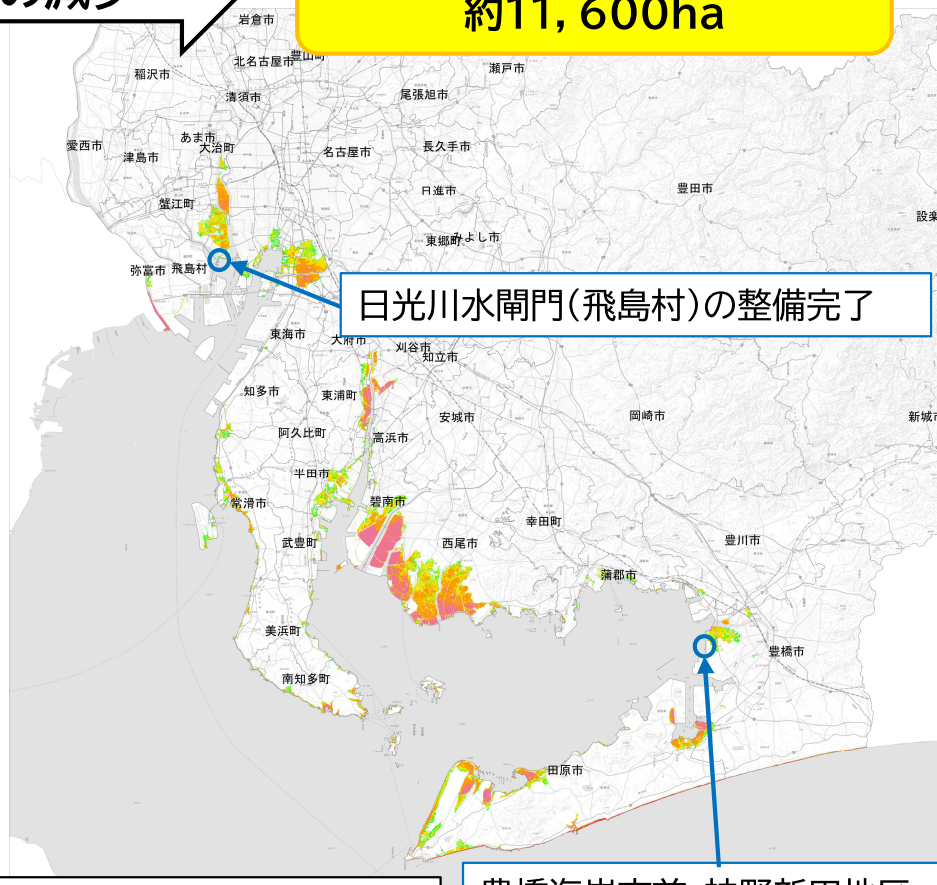
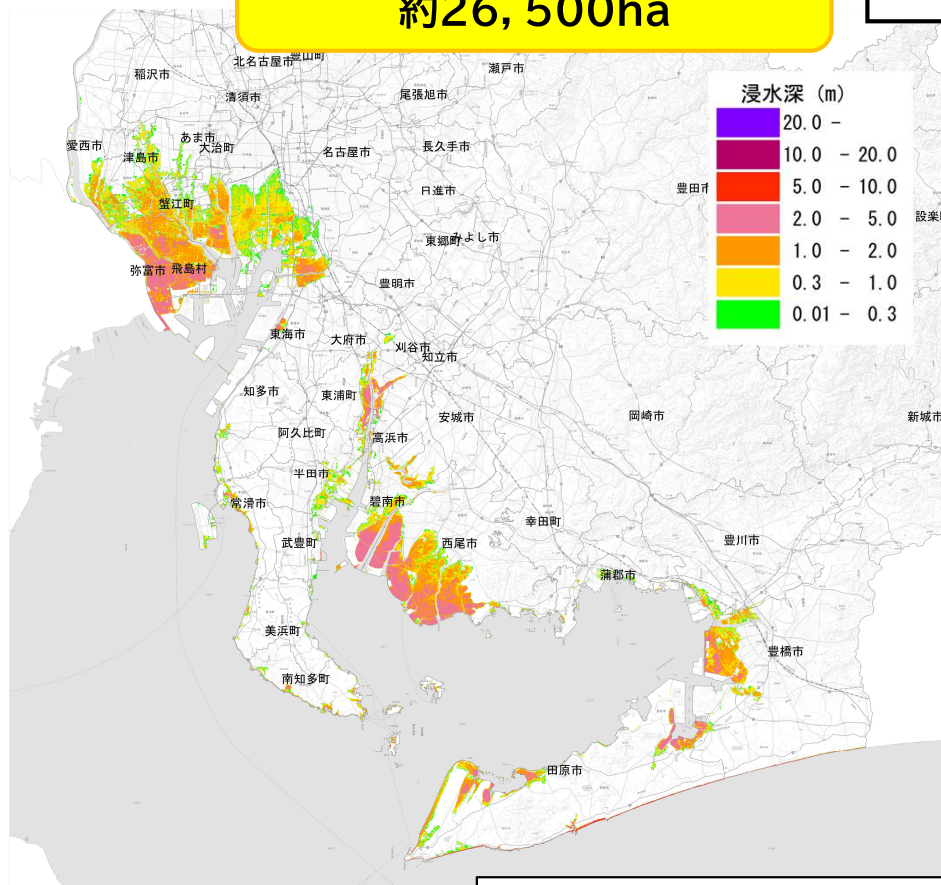
前回調査(2014公表)

今回調査(2026公表)

浸水面積(浸水深1cm以上)  
約26,500ha

浸水面積の減少

浸水面積(浸水深1cm以上)  
約11,600ha



日光川水閘門(飛島村)の整備完了

豊橋海岸吉前・神野新田地区の海岸堤防耐震化完了

【浸水面積減少に寄与した主な河川・海岸堤防等の整備】  
(第3次あいち地震対策アクションプランの実績を引用)  
○河川堤防の耐震化:42.6km  
○海岸堤防の耐震化:19.4km  
※主に豊橋海岸(吉前・神野新田地区)の整備完了(豊橋市)  
○河川の水閘門・排水機場等の耐震化:18施設  
※主に日光川水閘門の整備完了(飛島村)