

伊勢・三河湾貧酸素情報 (H27-16号)

平成27年10月1日

愛知県水産試験場 漁場環境研究部

平成27年9月28日に伊勢湾において貧酸素水塊の調査を実施しましたが、その結果は下記のとおりです。

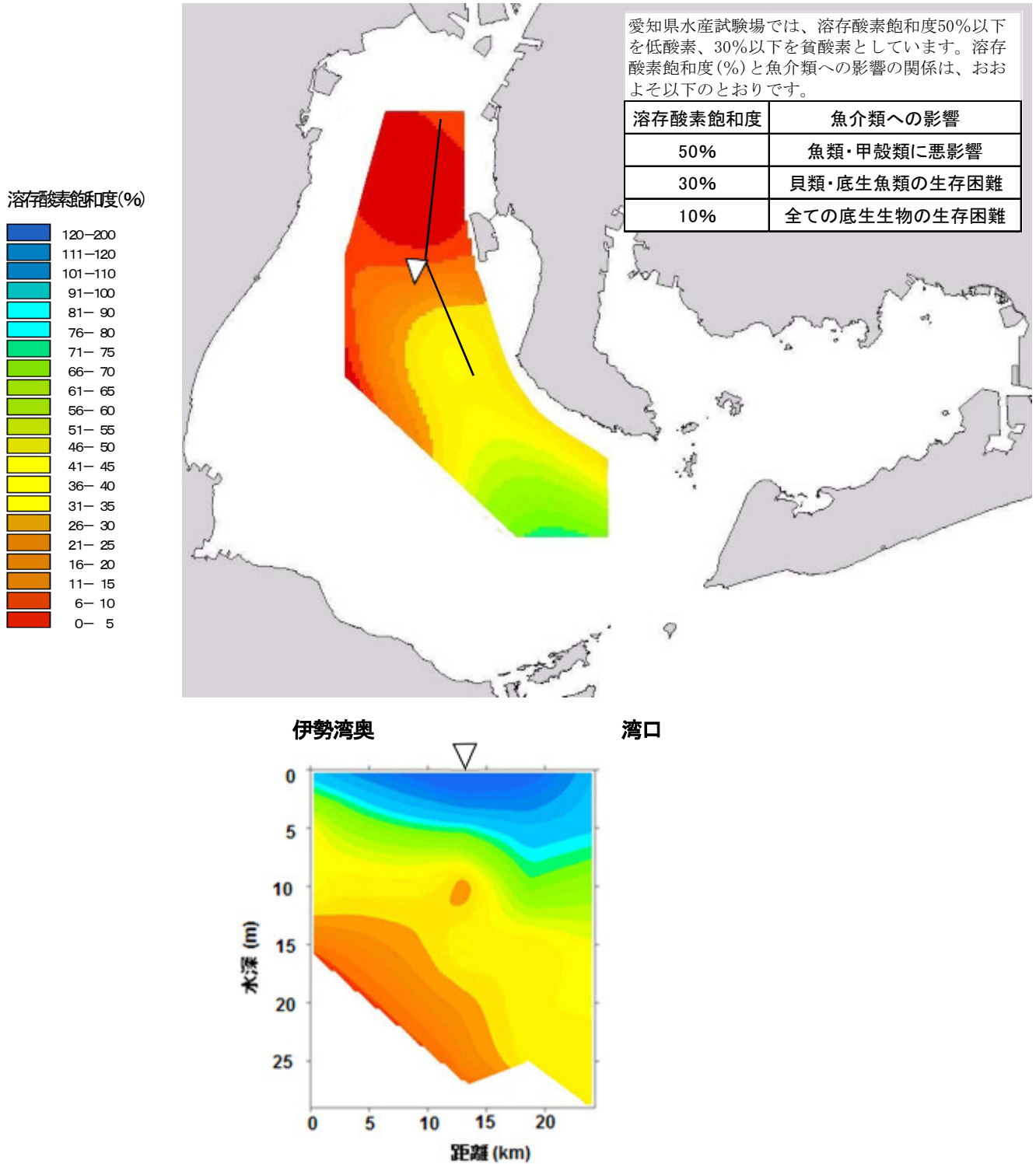


図1 伊勢湾 (9月28日) の溶存酸素飽和度の分布 (上図) 及び上図直線部分の鉛直分布 (下図) (愛知県「海幸丸」)

伊勢湾

9月28日の調査結果を図1に示しました。前回調査(9月1日)では、台風第15号の影響で貧酸素水塊は解消していましたが、今回の調査では、湾奥部から湾中部にかけて貧酸素水塊が確認されました。また、外海水が湾中部まで流入しており、貧酸素水塊は湾西部へ移動しているようです。

今後も、湾奥部から湾中部を中心に貧酸素状態が継続され、外海水の流入が弱まると貧酸素化が進行すると考えられます。

	水温(°C)			塩分		
表層	23.7	~	25.1	14.4	~	29.6
底層	23.1	~	24.1	31.9	~	32.9

参 考

前回調査時の底層の溶存酸素飽和度

溶存酸素飽和度(%)

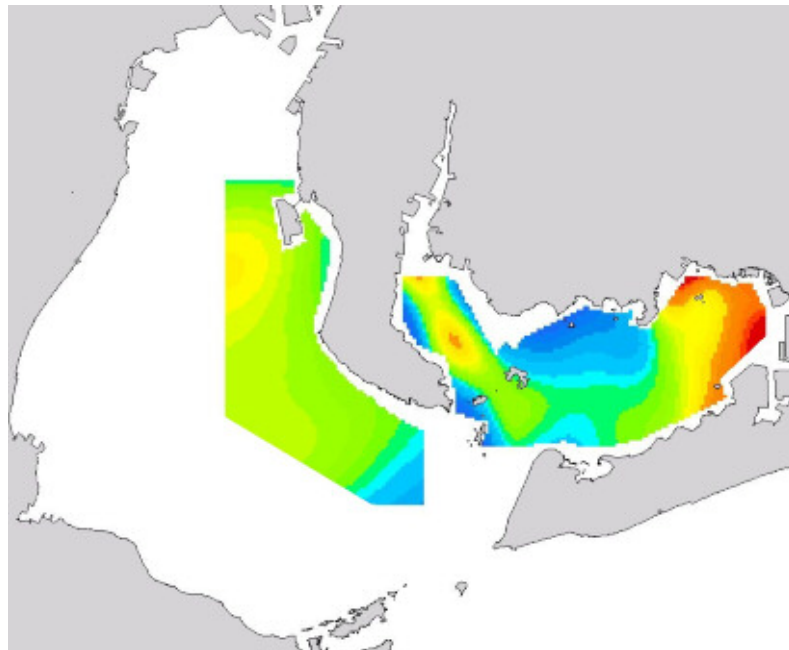
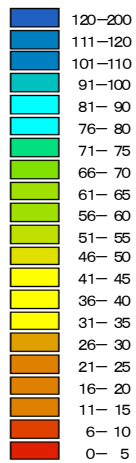


図3 平成27年9月1日(伊勢湾)、24日(三河湾)