

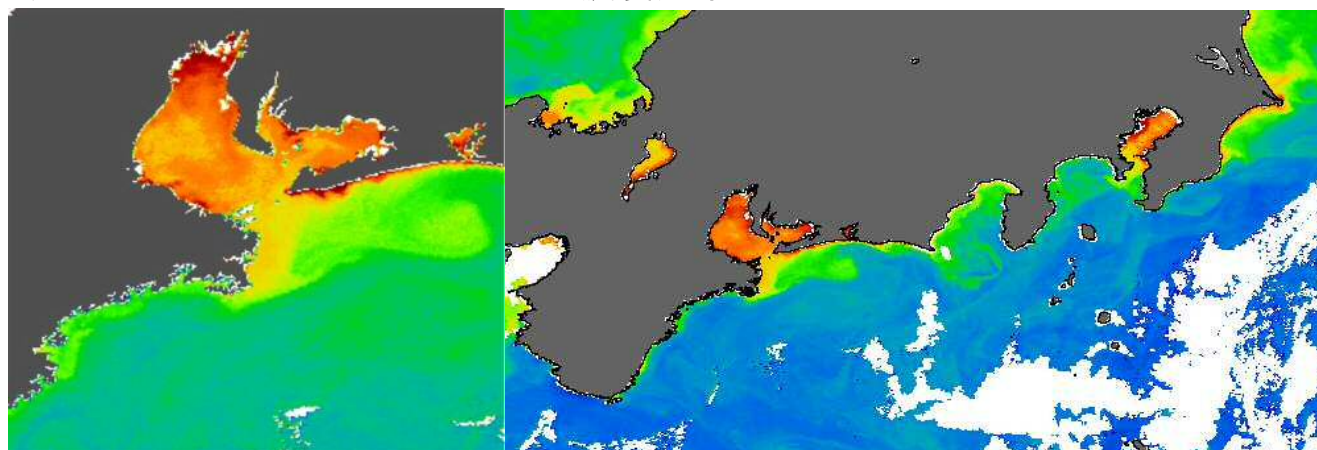
海況速報（クロロフィルa分布）

平成27年3月17日

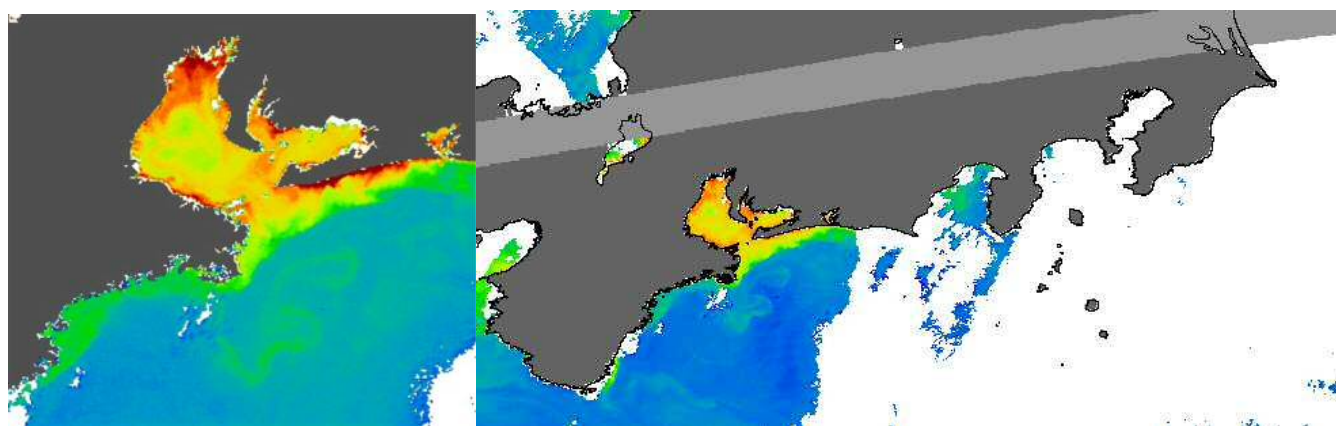
愛知県水産試験場 漁業生産研究所

3月17日の人工衛星クロロフィルa画像によると、クロロフィルa濃度は伊勢湾、三河湾で高くなっています。伊勢湾湾奥部、二見沖、一色沖、渥美半島沿岸域（外海側）で特に高い状態となっています。（宇宙航空研究開発機構（JAXA）／東海大学(TSIC/TRIC)提供のMODIS画像）

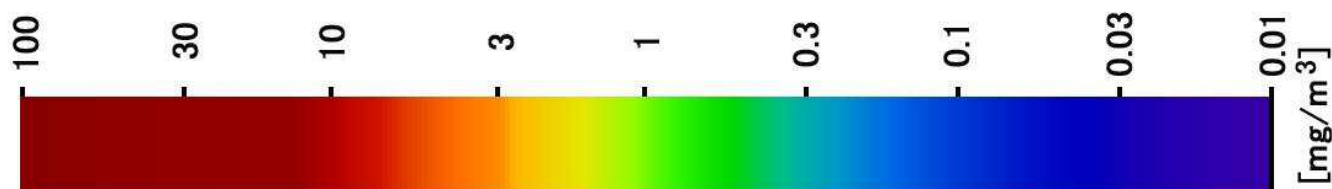
3月17日のAQUAによるクロロフィルa濃度分布



3月8日のAQUAによるクロロフィルa濃度分布



画像表示色とクロロフィル濃度の関係



※画像データによるクロロフィル濃度は、実際の濃度と異なる場合がありますので、目安としてご利用ください。

海況速報（クロロフィルa濃度の変動）

平成27年3月17日

愛知県水産試験場 漁業生産研究所

人工衛星 AQUA に搭載された MODIS センサーから得られた表層クロロフィル a 濃度をモニタリングしています（宇宙航空研究開発機構（JAXA）／東海大学（TSIC/TRIC）提供。3月17日までのデータ）

