

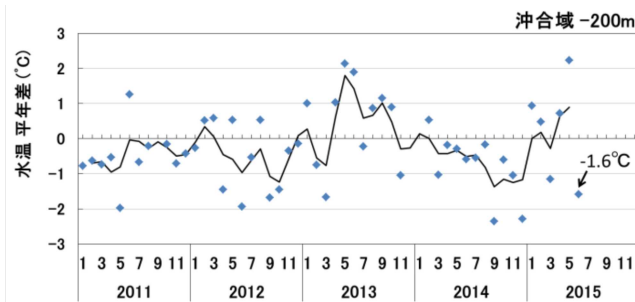
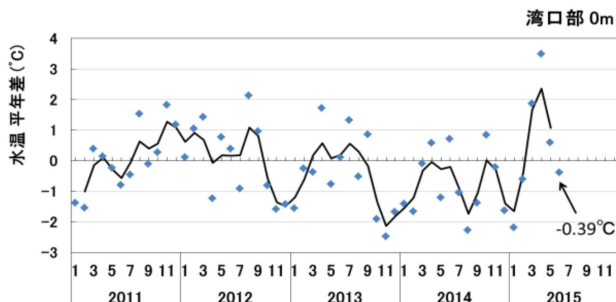
海況速報 (渥美外海観測結果)

【水温の変動】

6月2、3日に、調査船海幸丸により渥美外海の観測を実施しました。

湾口部の表層水温は19.6℃で、平年差-3.9℃でした。3月から高めで推移していましたが、今月は平年よりやや低めです。

沖合域水深200mの水温は10.5℃で、平年差-1.6℃でした。1月から高めで推移していましたが、今月は平年より低めです。

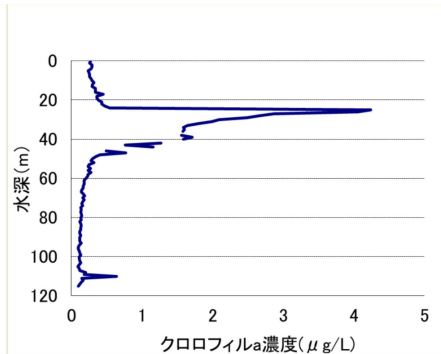
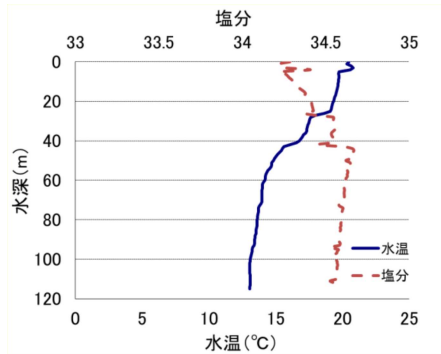
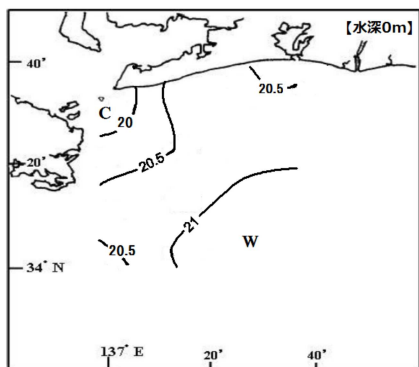


* (左図) 渥美外海湾口部 (A1点) 表層における水温平年差の変動
 (右図) 渥美外海沖合域 (A11点、A19点) 水深200mにおける水温平年差の変動

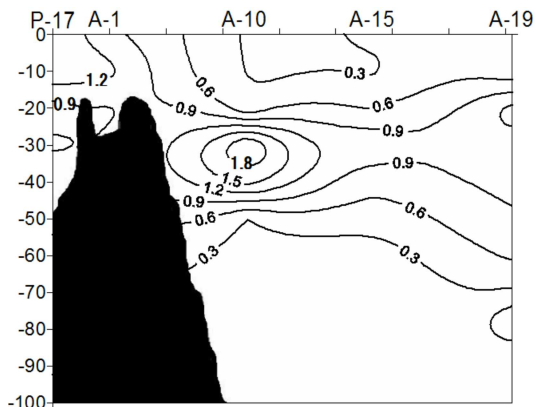
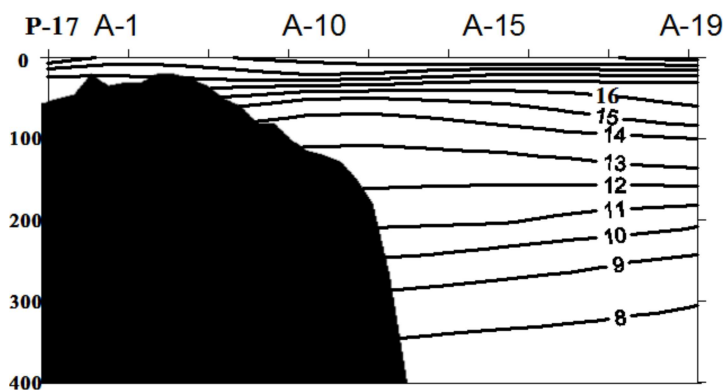
【渥美外海の海況】

表層水温 (水深0m) は19℃～21℃台で、湾口域で低く、沖合域で高くなっていました。気温の上層により、先月に比べ渥美外海全域で水温が高くなっていました。

鉛直図では、水温が表層から水深約40mにかけて成層していました。水深20mから40mにかけてクロロフィルaの極大層があり、植物プランクトンが多く分布している模様です。



* (左図) 渥美外海水深0mの水面分布図
 (中図) 渥美外海A10点の水温塩分鉛直分布図
 (右図) 渥美外海A10点のクロロフィルa濃度鉛直分布図



* (左図) 渥美外海 (P17、A1、A10、A15、A19) 水温鉛直断面図
 (右図) 渥美外海 (P17、A1、A10、A15、A19) クロロフィルa濃度鉛直断面図

