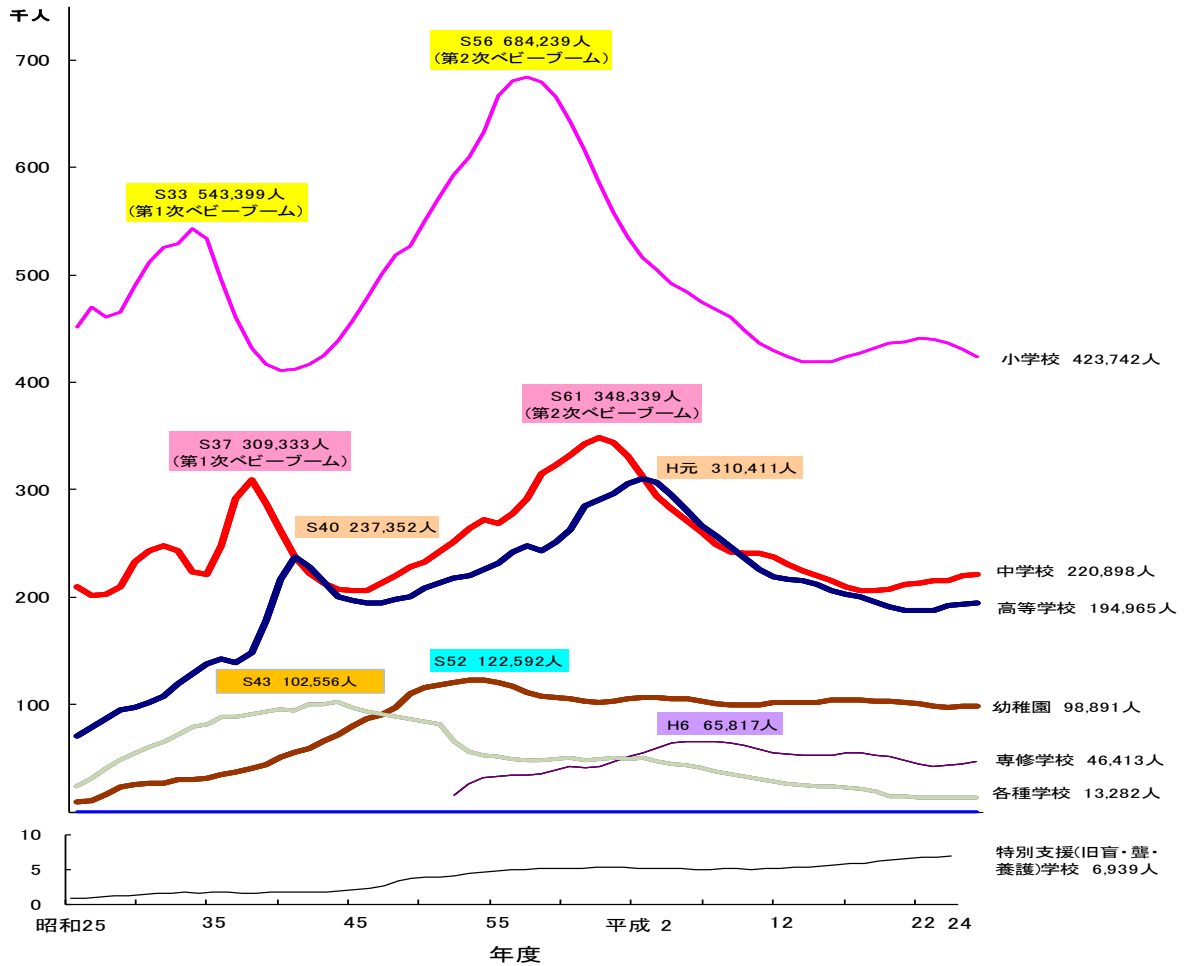


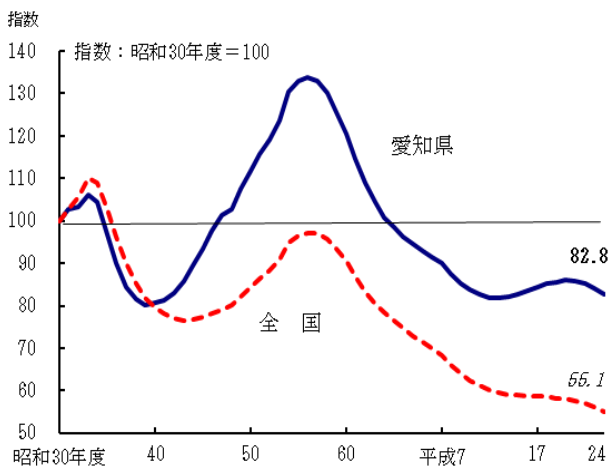
グラフでみるあいちの学校

<在学者数等の推移>

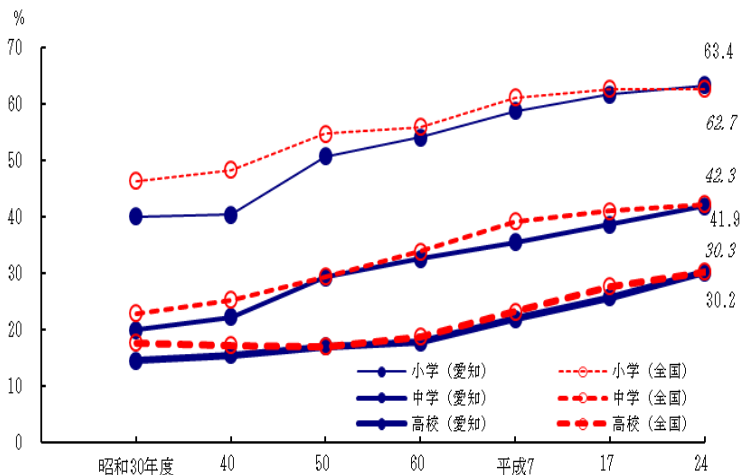
在学者数の推移



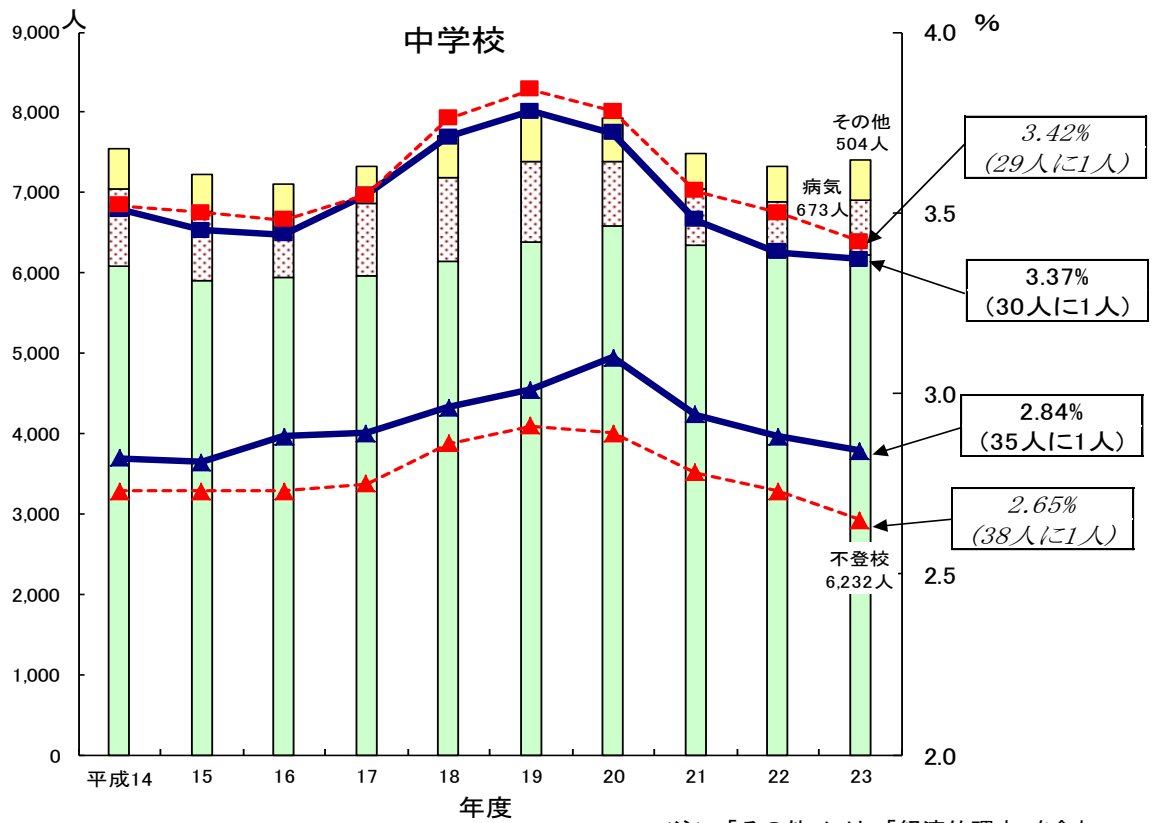
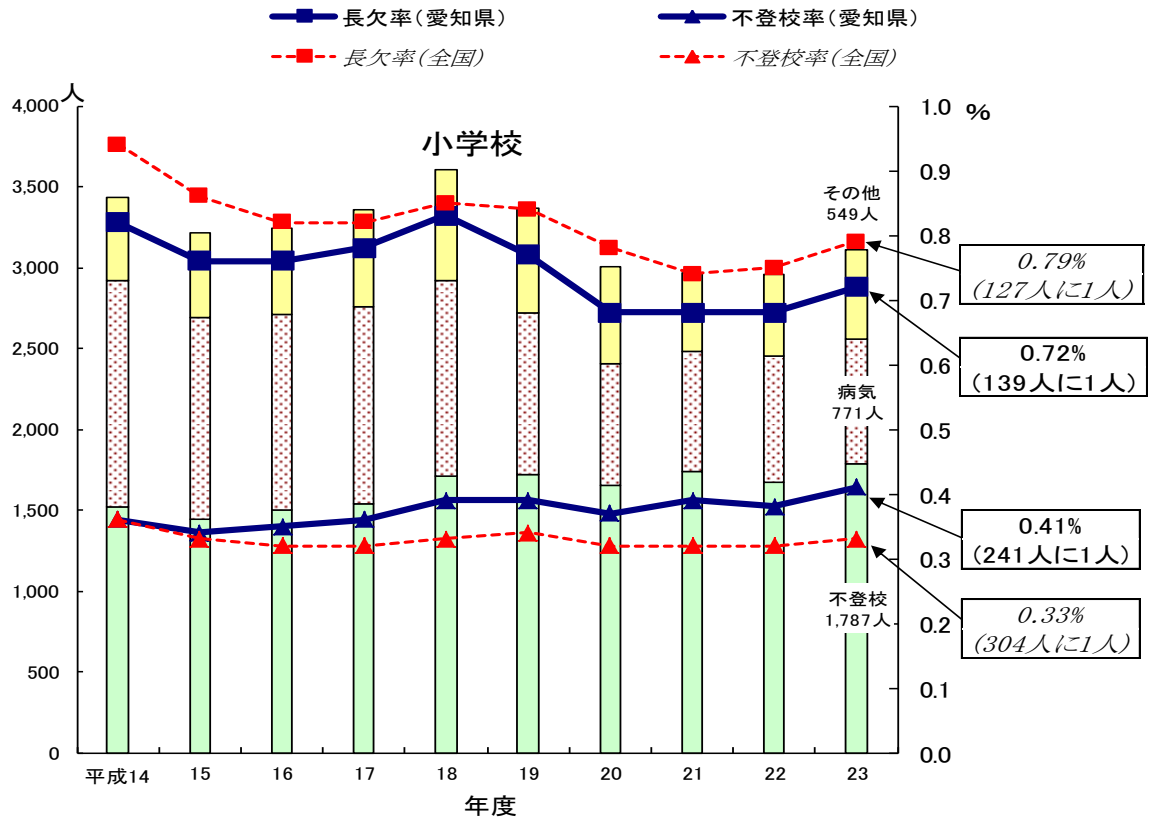
小学校児童数（指数）の推移



女性教員の割合の推移

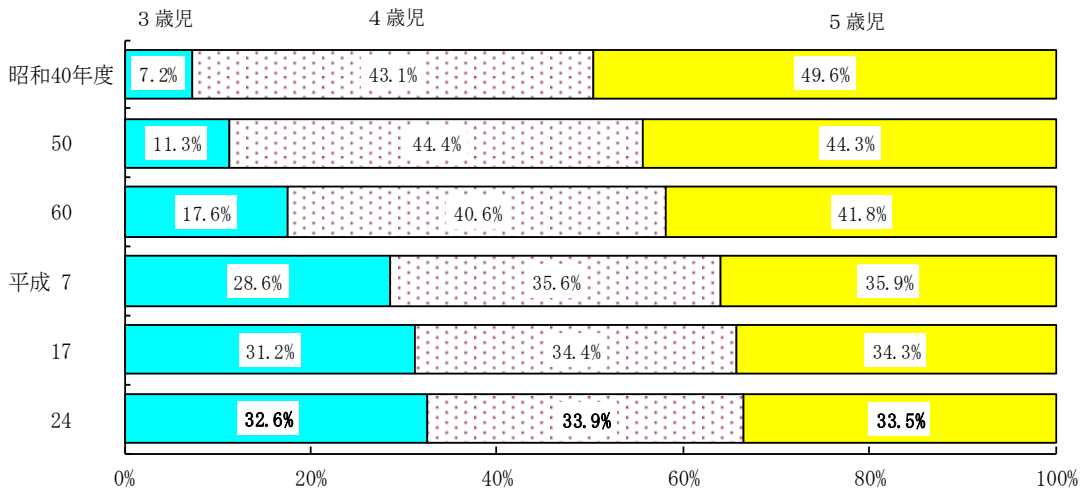


全児童生徒数に占める理由別長期欠席者数の推移（小学校・中学校）

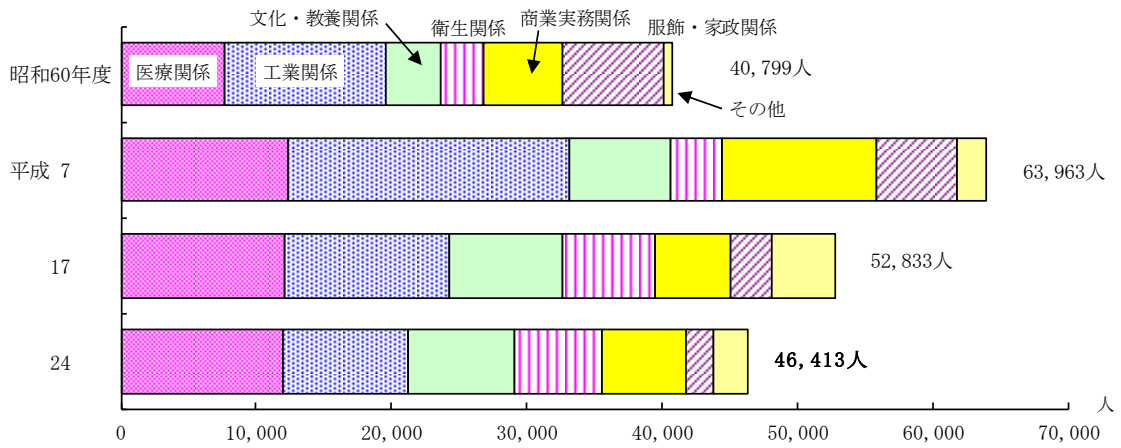


<注> 「その他」には、「経済的理由」を含む。

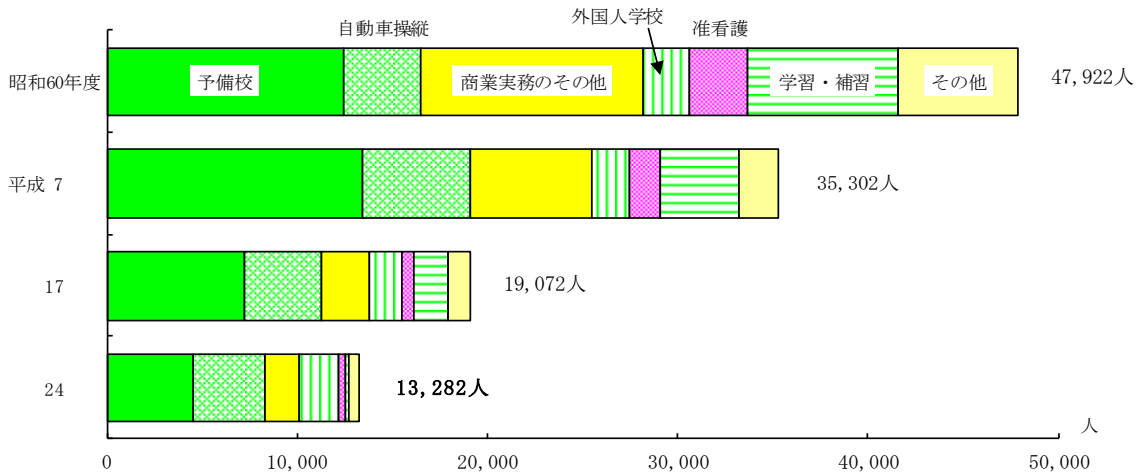
園児数の年齢別構成比の推移(幼稚園)



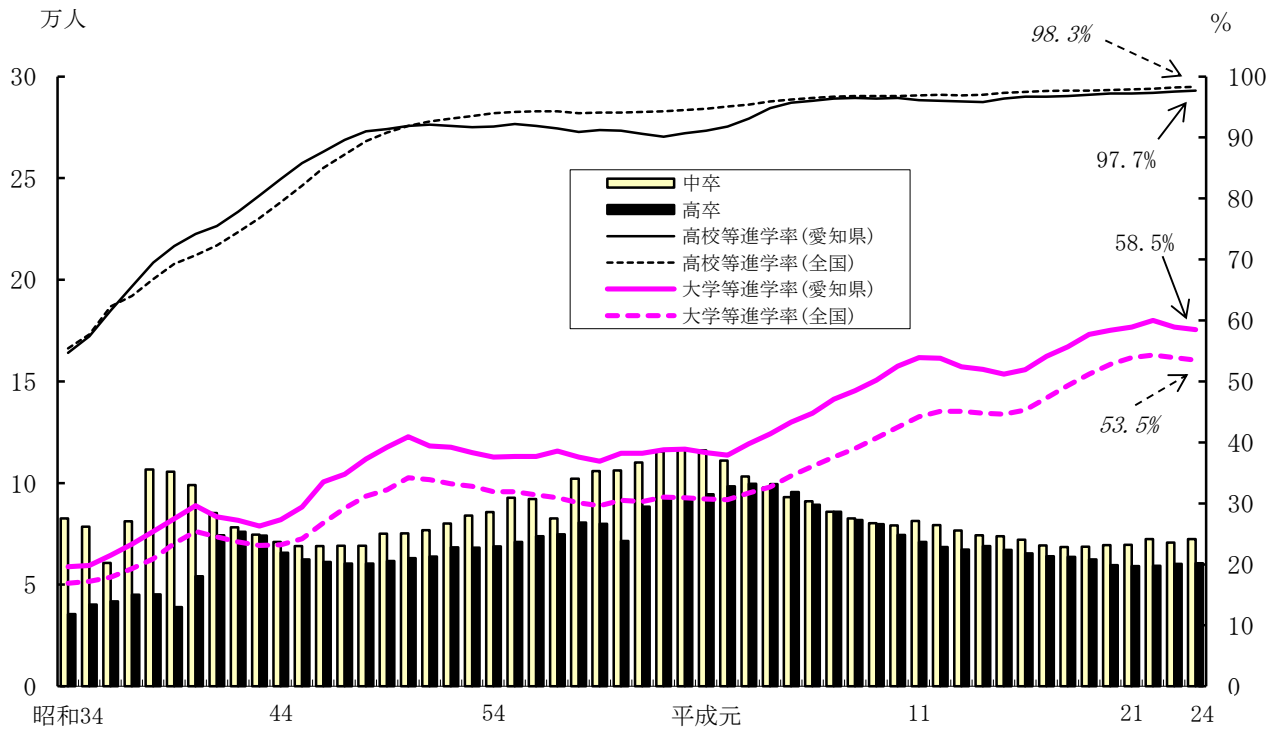
分野別生徒数の推移(専修学校)



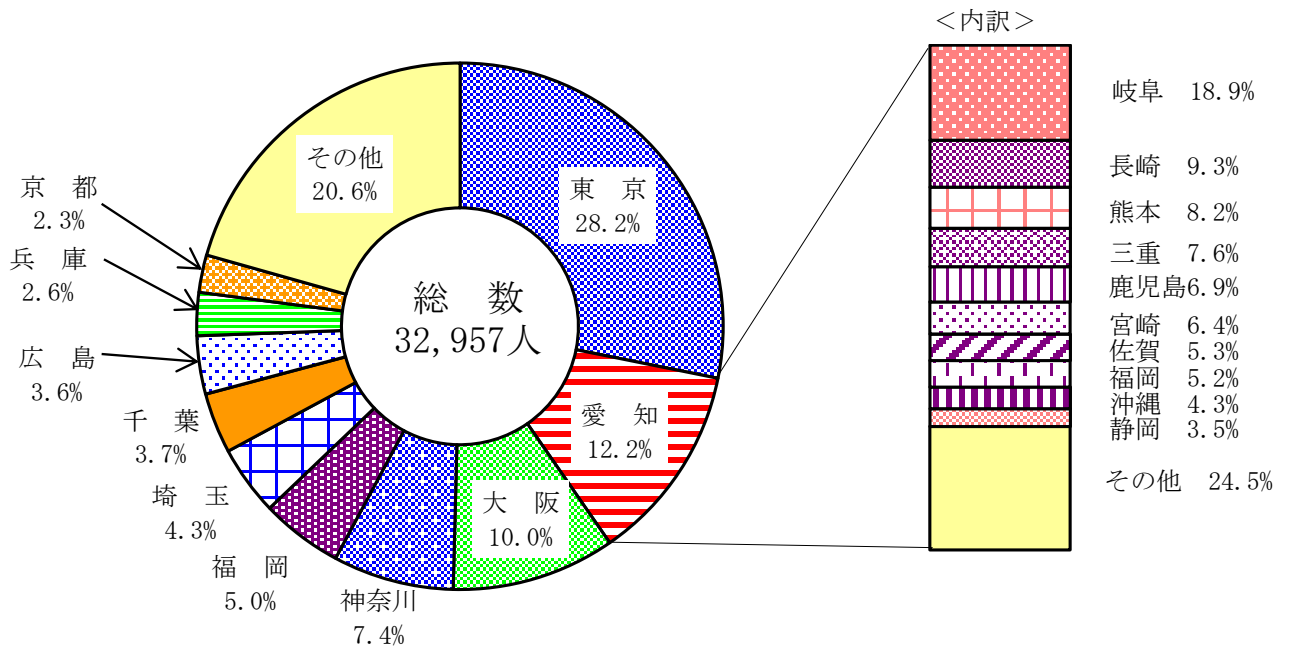
課程別生徒数の推移(各種学校)



卒業生数と進学率の推移



全国の就職先別県外就職者数の割合（高等学校）



注 「大学等進学者」、「専修学校（専門課程）進学者」、「専修学校（一般課程）等入学者」及び「公共職業能力開発施設等入学者」のうち就職しているものを含む。

－ 他 県 と の 比 較 －

◆ 1学級あたりの児童・生徒数の多い都道府県

小学校			中学校		
順位	都道府県名	(人)	順位	都道府県名	(人)
全国平均	－	24.6	全国平均	－	29.0
1	東 京	29.4	1	東 京	32.7
2	埼 玉	28.9	2	埼 玉	32.2
3	神奈川	27.6	3	神奈川	31.6
4	愛 知	26.9	4	愛 知	31.3
5	静 岡	26.8	5	兵 庫	31.2
6	大 阪	26.1	6	大 阪	30.9
7	千 葉	25.9	7	福 岡	30.5
8	福 岡	25.9	8	沖 縄	30.5
9	沖 縄	25.7	9	千 葉	30.2
10	兵 庫	25.5	10	富 山	29.7

◆ 本務教員1人あたりの園児・児童数の多い都道府県

幼稚園			小学校		
順位	都道府県名	(人)	順位	都道府県名	(人)
全国平均	－	14.5	全国平均	－	16.2
1	愛 知	17.4	1	神奈川	19.2
2	神奈川	17.2	2	埼 玉	19.1
3	千 葉	17.2	3	愛 知	18.4
4	東 京	16.2	4	東 京	18.2
5	埼 玉	16.2	5	千 葉	18.0
6	大 阪	15.8	6	静 岡	17.9
7	沖 縄	15.5	7	大 阪	17.5
8	広 島	14.8	8	沖 縄	17.2
9	兵 庫	14.6	9	福 岡	17.2
10	熊 本	14.6	10	兵 庫	16.6

◆ 本務教員1人あたりの生徒数の多い都道府県

中学校			高等学校		
順位	都道府県名	(生徒数)	順位	都道府県名	(生徒数)
全国平均	－	14.0	全国平均	－	14.1
1	愛 知	16.3	1	東 京	16.6
2	神奈川	16.2	2	神奈川	16.3
3	東 京	16.2	3	愛 知	15.9
4	埼 玉	16.1	4	埼 玉	15.8
5	千 葉	15.4	5	千 葉	15.7
6	静 岡	15.4	6	福 岡	15.6
7	大 阪	15.2	7	大 阪	15.5
8	兵 庫	14.8	8	栃 木	14.5
9	広 島	14.7	9	静 岡	14.4
10	福 岡	14.7	10	奈 良	14.3

◆ 全児童・生徒に占める不登校者の割合の高い都道府県

小学校			中学校		
順位	都道府県名	(%)	順位	都道府県名	(%)
全国平均	—	0.33	全国平均	—	2.65
1	岡山	0.55	1	高知	3.28
2	島根	0.50	2	香川	3.25
3	神奈川	0.45	3	神奈川	3.13
4	静岡	0.42	4	島根	3.10
5	愛知	0.41	5	大分	3.09
6	岐阜	0.41	6	栃木	3.04
7	広島	0.41	7	宮城	2.94
8	沖縄	0.41	8	岡山	2.93
9	和歌山	0.41	9	福岡	2.92
10	奈良	0.41	10	奈良	2.91
			14	愛知	2.84

◆ 高等学校・大学等への進学率の高い都道府県

中学校			高等学校		
順位	都道府県名	(%)	順位	都道府県名	(%)
全国平均	—	98.28	全国平均	—	53.50
1	新潟	99.41	1	京都	66.40
2	岩手	99.41	2	東京	65.75
3	山形	99.27	3	神奈川	60.61
4	島根	99.13	4	兵庫	60.02
5	宮城	99.00	5	広島	60.02
6	京都	98.96	6	奈良	58.71
7	徳島	98.92	7	愛知	58.55
8	富山	98.89	8	大阪	58.15
9	滋賀	98.88	9	滋賀	57.33
10	石川	98.87	10	埼玉	57.02
42	愛知	97.74			

◆ 就職率の高い都道府県

中学校			高等学校		
順位	都道府県名	(%)	順位	都道府県名	(%)
全国平均	—	0.40	全国平均	—	16.79
1	香川	0.86	1	青森	31.37
2	沖縄	0.69	2	佐賀	31.06
3	愛知	0.68	3	宮崎	29.71
4	静岡	0.67	4	秋田	29.41
5	山梨	0.65	5	岩手	29.19
6	愛媛	0.65	6	山口	29.14
7	山口	0.58	7	長崎	28.90
8	大分	0.58	8	福島	28.41
9	岐阜	0.57	9	大分	26.77
10	広島	0.56	10	鹿児島	26.69
			30	愛知	17.94