

申込書

FAXの場合はこのまま送信してください
FAX 052-954-6920

本枠の中を御記入の上、申し込んでください。

受付番号 (事務局記載)	事務局からの連絡方法(御希望の方法で連絡します。)		
	①E-mail	②FAX	③郵送 ※○印をつけてください。
○作者について			
氏名 (グループ名)	ふりがな	性別	生年月日
	※グループの場合はグループ名・代表者氏名を記載	男 女	大正・昭和・平成 年 月 日生()歳
障害の種別			
住所地	※市町村名まで記載(例:愛知県名古屋市)		所属等 (学校・施設・事業所等)
○作品について			
※どちらかに○印をつけてください。			
応募部門	テーマ部門 (テーマ:なんだこれは!?)	自由部門	
作品の種類	絵画・書道・写真・彫刻・陶芸・オブジェ・刺繍 短歌・俳句・川柳・その他() ※○印をつけてください。		
作品名	ふりがな ※決まっていぬ場合「未定」と記載		

(連絡先)
確実に連絡が取れる連絡者および連絡先をお願いします。

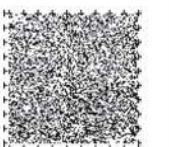
連絡先氏名	ふりがな	作者との関係
住所	〒	
電話/FAX	電話	FAX
E-mail/所属等	E-mail	所属等(学校・施設・事業所等) ※連絡先の方の所属を御記入ください。
主催者からの 連絡について	※主催者等からの連絡方法(電話、FAX、メール)や連絡時間等について教えてください。 (記載例:平日の午後6時以降の電話を希望します。等)	



第16回 全国障害者芸術・文化祭あいち大会 美術・文芸作品展アート作品募集

申込期間 2016.6.27[月] - 8.31[水]

第16回 全国障害者芸術・文化祭あいち大会 - 入場無料 -
2016.12.9 [金] - 12.11 [日] *美術・文芸作品展は12.3 [土] - 12.11 [日]
場所:愛知芸術文化センター、名古屋市民ギャラリー栄、ナディアパーク、名古屋栄三越株式会社三井住友銀行SMBCパーク栄、損保ジャパン日本興亜人形劇場ひまわりホール





第16回

全国障害者芸術・文化祭 あいち大会



募集内容

「第16回全国障害者芸術・文化祭あいち大会」美術・文芸作品展で展示する障害のある方々によるアート作品を全国から募集します。

募集対象

- ・障害のある方または障害のある方を含むグループが共同で制作したアート作品
- ・応募は1人(グループ)につき1点まで

作品の種類

- ・美術[絵画、書道、写真、彫刻、陶芸、オブジェ、刺繍等]
- ・文芸[短歌・俳句・川柳等]

応募部門

- ・自由部門
- ・テーマ部門 テーマ:なんだこれは!?
思わず「なんだこれは!?'と言ってしまうような、いわゆる「芸術」の枠にとどまらない作品を募集します。

応募条件

- ・平面作品は、額装して91cm×72.7cm(F30号)以内、総重量10kg以内
※額装(額縁、表装、パネル・ボード等に固定)する場合、ガラスは不可とします。アクリル板か無しにしてください。フックにかけられるよう、ヒモ等を必ずつけてください。
- ・立体作品は、タテ100cm×ヨコ100cm×高さ100cm以内、総重量30kg以内
※搬入・搬出が可能なものとしてください。
- ・美術・文芸作品ともに素材は自由です。ただし、腐るものや危険なものは応募を受け付けないことがあります。(例:なまもの、刃物等)
- ・出品時に、作者や作品についての説明を「キャプションカード」に200字程度で記載していただきます。
※キャプションカードは、応募を受け付けた申込者に事務局から送付します。
- ・出展に係る出品料は無料とします。
- ・応募作品の著作権は作者本人に帰属しますが、作品の複写写真の著作権は第16回障害者芸術・文化祭実行委員会事務局(以下「主催者」という。)が自由に使用できるものとします。
※今年度開催する、愛知県に在住・在学または在勤の障害のある方のみが出品できる「あいちアール・ブリュット展」と同一の作品を出品することはできません。

応募期間

平成28年6月27日(月)～8月31日(水)(必着)
※応募期間は申込書を受け付ける期間で、作品の提出期間ではありませんので御注意ください。

応募方法

申込書に必要事項を御記入の上、電子メール、FAXもしくは郵送によりお申し込みください。
E-mail: powerofart@pref.aichi.lg.jp
FAX: 052-954-6920
郵送先: 〒460-8501 愛知県名古屋市中区三の丸3-1-2
第16回障害者芸術・文化祭実行委員会事務局 宛て

申込書は本紙裏面又は公式ホームページからダウンロードできます。

<http://www.powerofart-aichi.jp>

※応募の際に御記入等いただく個人情報は、本件以外の目的には使用しません。

留意事項

※下記について御理解の上、お申し込みください。

- ・応募を受け付けた作品は原則としてすべて展示しますが、展示会場の都合上、作品数が約500点を越えた場合には受付をお断りする場合があります。
- ・応募を受け付けた申込者には、9月末までにキャプションカード及び作品の提出方法等必要な情報を御連絡します。なお、作品の提出期間は11月上旬を予定しています。
- ・出品に係る費用(梱包、配送料等)は全て応募者の負担になります。
- ・作品の取り扱いには万全を期しますが、不可抗力による破損、紛失等について主催者はその責任を負いかねますので、御了承ください。

展示期間等

展示期間

・平成28年12月6日(火)～12月11日(日)

会場

・名古屋市民ギャラリー栄 7階 第1～5展示室(名古屋市中区栄4-1-8 中区役所朝日生命共同ビル)

お問い合わせ先

第16回障害者芸術・文化祭実行委員会事務局(愛知県健康福祉部障害福祉課内)
〒460-8501 名古屋市中区三の丸3-1-2
TEL: 052-954-6697 FAX: 052-954-6920
E-mail: powerofart@pref.aichi.lg.jp



主催

厚生労働省、愛知県、名古屋市、第16回障害者芸術・文化祭実行委員会

協力

太啓建設株式会社、岡崎信用金庫、角文株式会社、小原建設株式会社、碧海信用金庫、一般社団法人愛知県測量設計業協会、株式会社須藤事務所、関興業株式会社、豊橋建設工業株式会社、株式会社花田工務店、豊橋商工信用組合、一般社団法人アティックアート、株式会社名古屋三越、株式会社三井住友銀行SMBCパーク 栄、損害保険ジャパン日本興亜株式会社、株式会社NTTドコモ東海支社、東陽倉庫株式会社、名古屋鉄道株式会社、社会福祉法人中日新聞社会事業団、近藤産興株式会社

