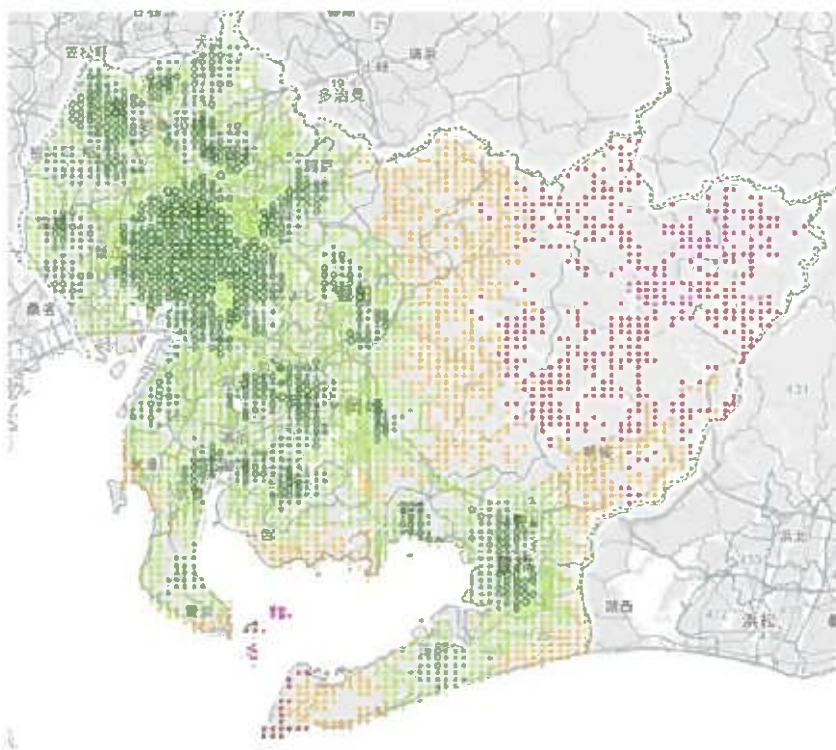


ウ 頭蓋・頭蓋内損傷 (DPCコード: 160100)

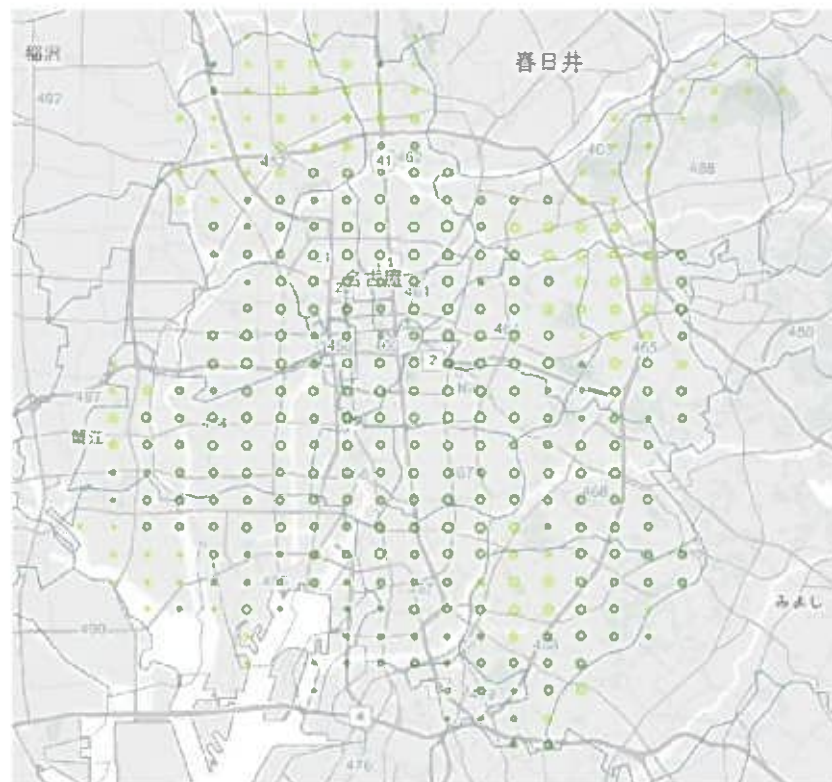
【愛知県】

15分以内	30分以内	60分以内	90分以内	90分超
59.3%	96.7%	99.6%	99.9%	100.0%



【名古屋・尾張中部】

15分以内	30分以内
78.7%	100.0%



【海部】

15分以内	30分以内
48.8%	100.0%



【尾張東部】

15分以内	30分以内	60分以内
62.7%	99.9%	100.0%



【尾張西部】

15分以内	30分以内
77.6%	100.0%



【尾張北部】

15分以内	30分以内	60分以内
58.2%	99.8%	100.0%



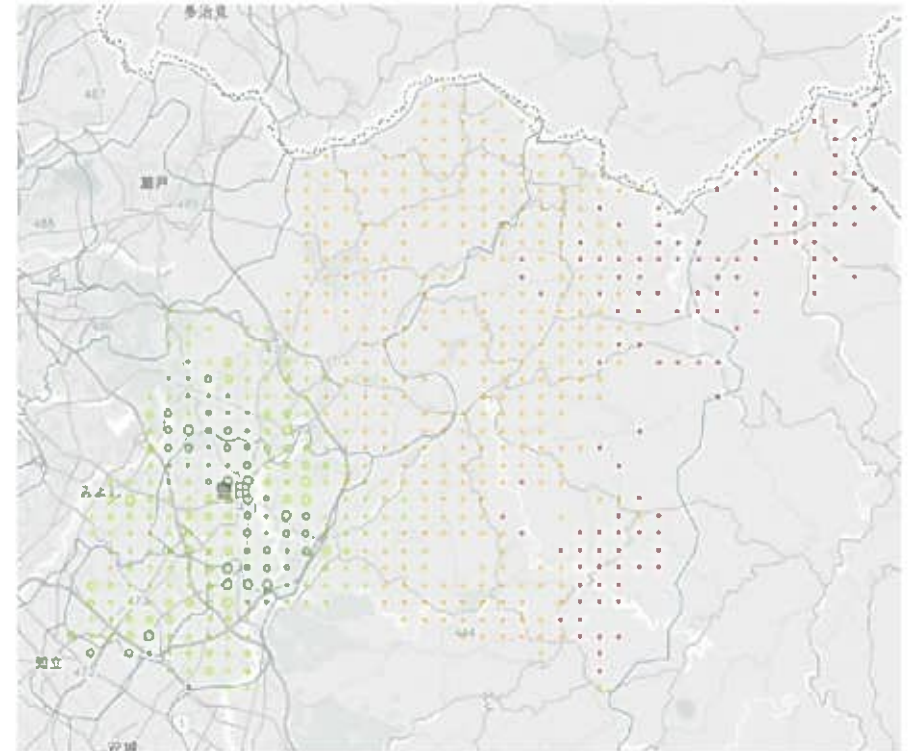
【知多半島】

15分以内	30分以内	60分以内	90分以内	90分越
37.4%	95.3%	99.4%	99.7%	100.0%



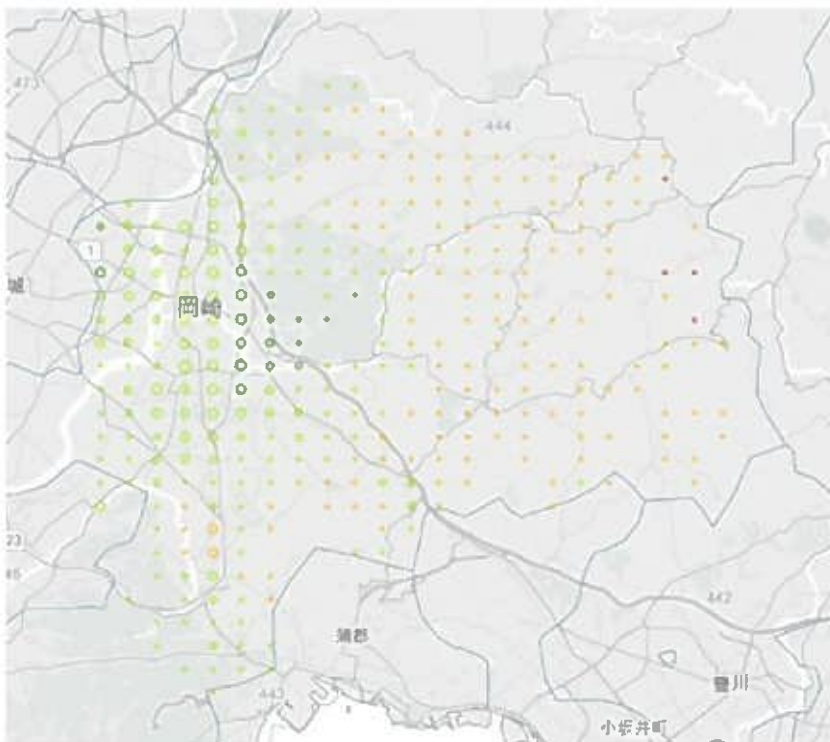
【西三河北部】

15分以内	30分以内	60分以内	90分以内
35.6%	91.0%	99.1%	100.0%



【西三河南部東】

15分以内	30分以内	60分以内	90分以内
13.8%	93.3%	99.9%	100.0%



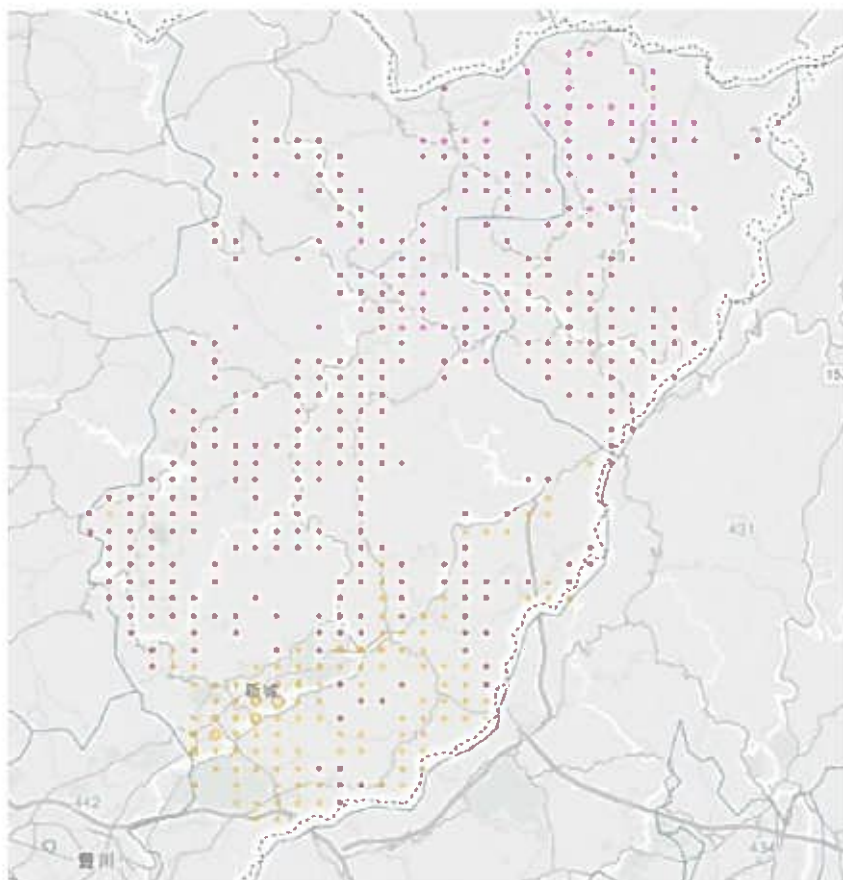
【西三河南部西】

15分以内	30分以内	60分以内	90分以内
61.6%	94.4%	99.9%	100.0%



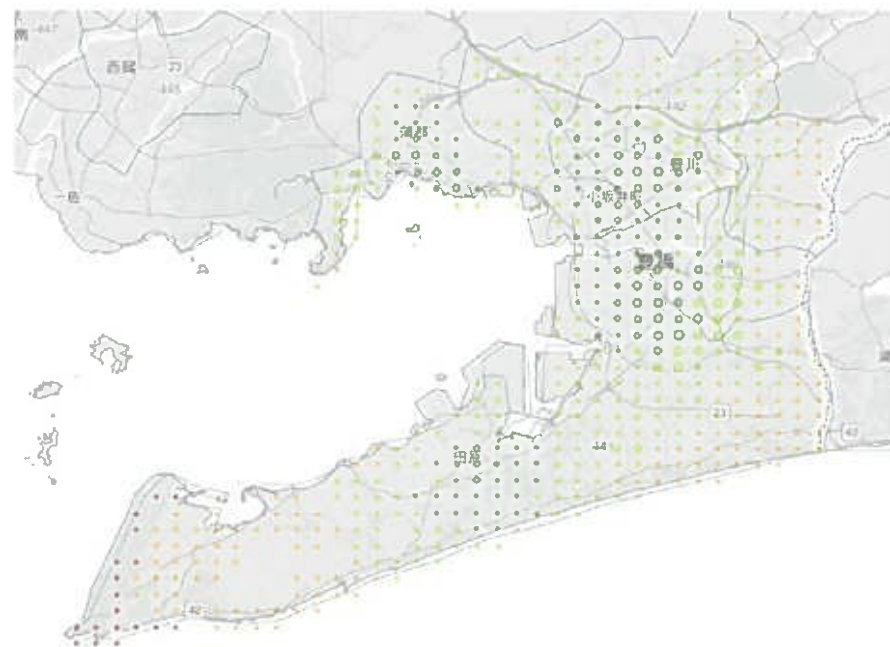
【東三河北部】

60分以内	90分以内	90分超
69.7%	94.6%	100.0%



【東三河南部】

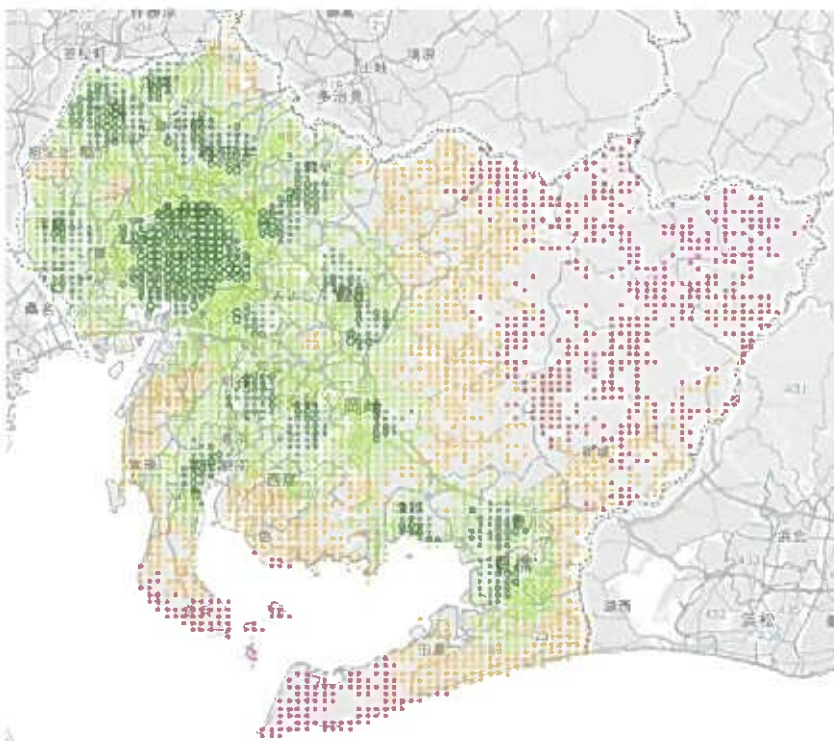
15分以内	30分以内	60分以内	90分以内
48.1%	93.4%	99.6%	100.0%



イ くも膜下出血、破裂脳動脈瘤 (DPCコード：010020)

【愛知県】

15分以内	30分以内	60分以内	90分以内	90分超
41.8%	90.5%	98.9%	99.7%	100.0%



【名古屋・尾張中部】

15分以内	30分以内	60分以内
59.5%	99.9%	100.0%



【海部】

15分以内	30分以内	60分以内
48.8%	98.9%	100.0%



【尾張東部】

15分以内	30分以内	60分以内
50.0%	99.9%	100.0%



【尾張西部】

15分以内	30分以内	60分以内
54.7%	92.3%	100.0%



【尾張北部】

15分以内	30分以内	60分以内
39.6%	96.7%	100.0%



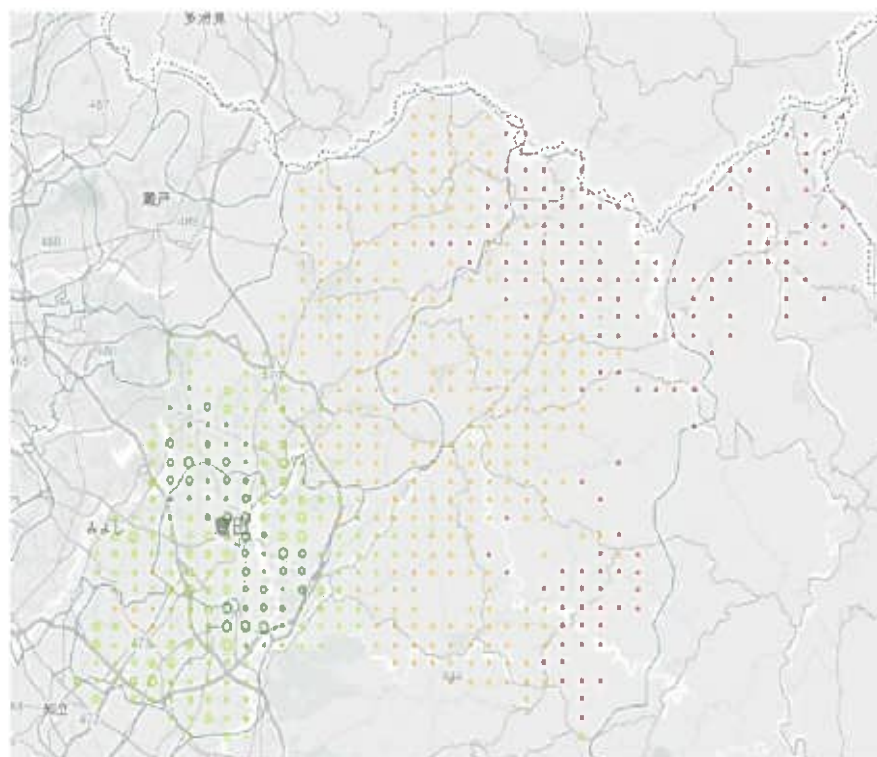
【知多半島】

15分以内	30分以内	60分以内	90分以内	90分越
17.0%	66.0%	96.7%	99.4%	100.0%



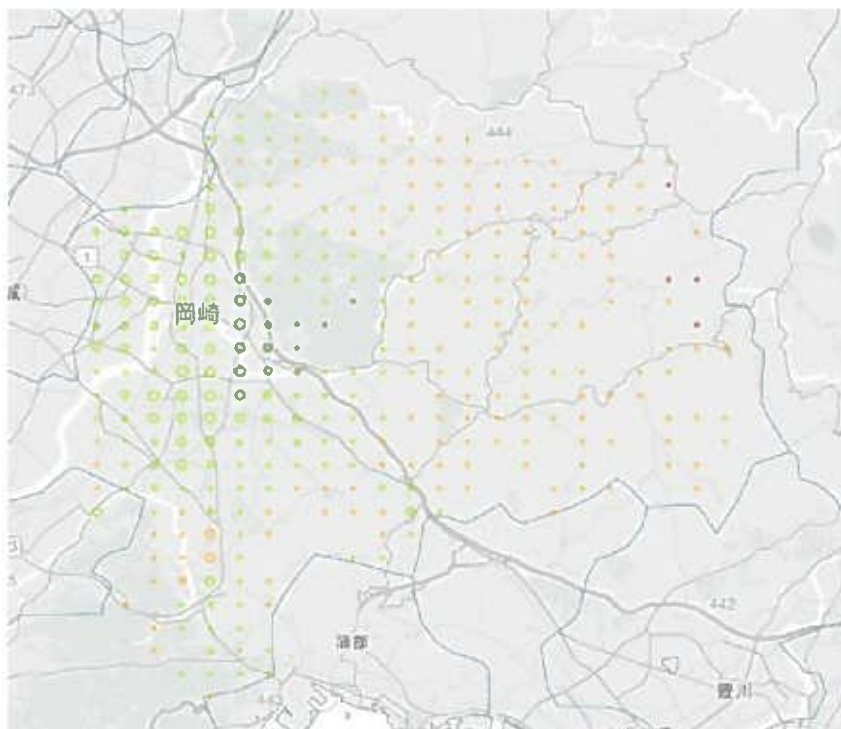
【西三河北部】

15分以内	30分以内	60分以内	90分以内	90分越
32.1%	90.2%	98.7%	99.9%	100.0%



【西三河南部東】

15分以内	30分以内	60分以内	90分以内
11.8%	92.1%	99.9%	100.0%



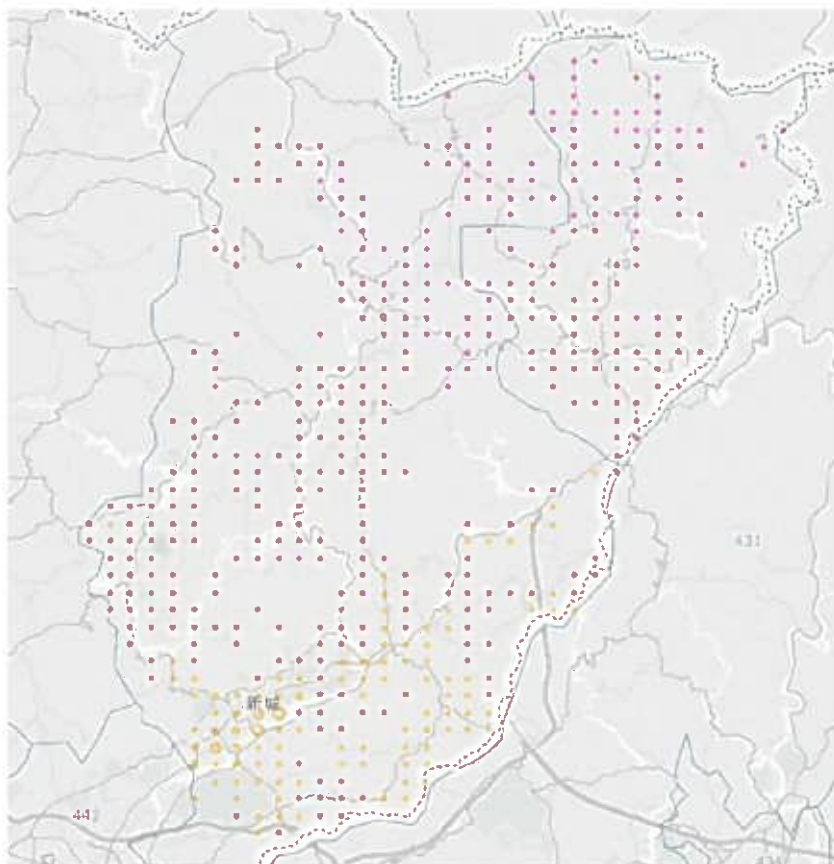
【西三河南部西】

15分以内	30分以内	60分以内	90分以内	90分以上
26.6%	77.8%	99.6%	99.9%	100.0%



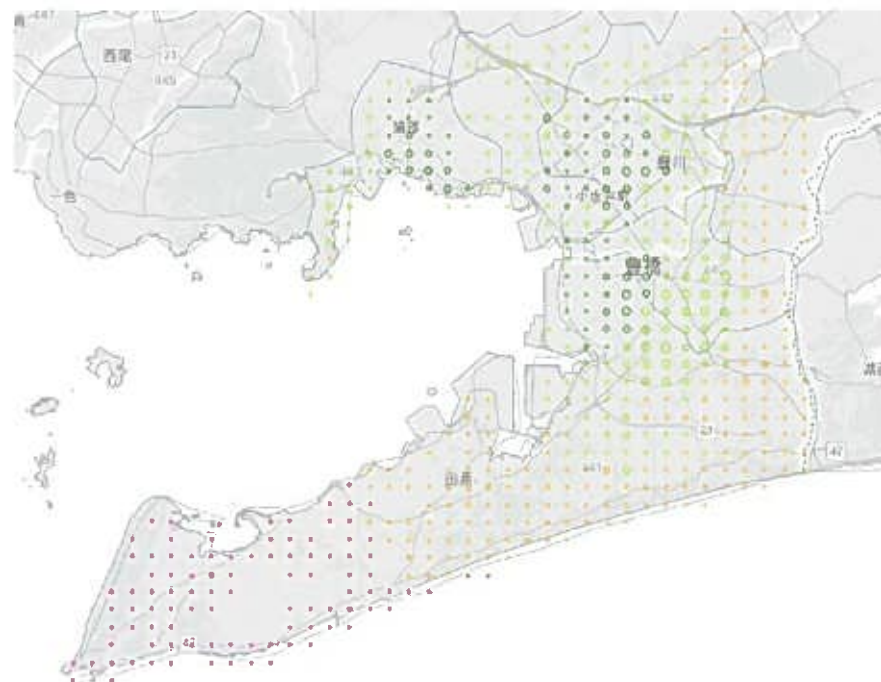
【東三河北部】

60分以内	90分以内	90分超
64.8%	92.7%	100.0%



【東三河南部】

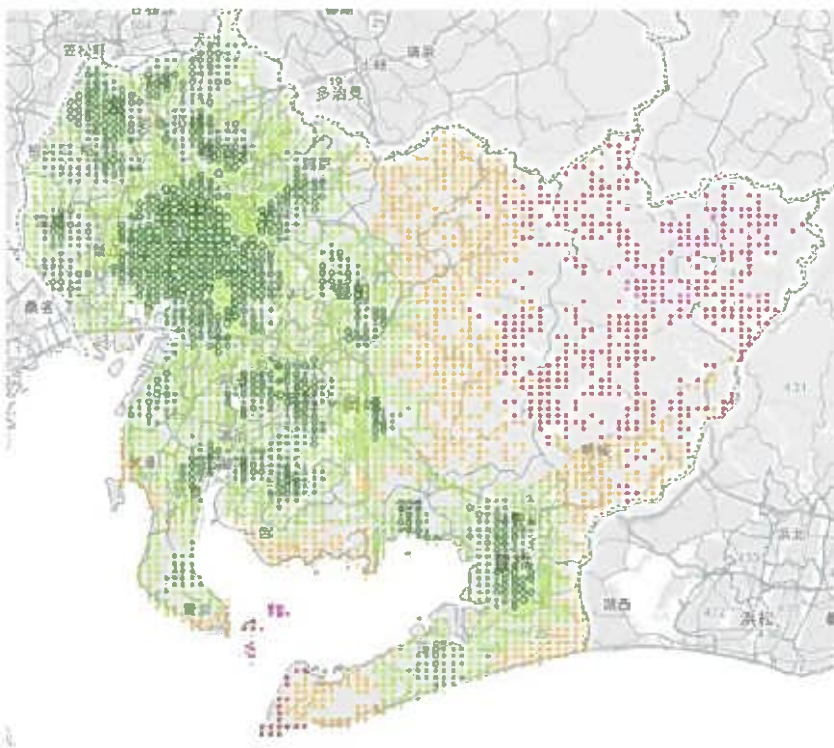
15分以内	30分以内	60分以内	90分以内	90分超
28.7%	80.8%	96.1%	98.3%	100.0%



ウ 頭蓋・頭蓋内損傷 (DPCコード: 160100)

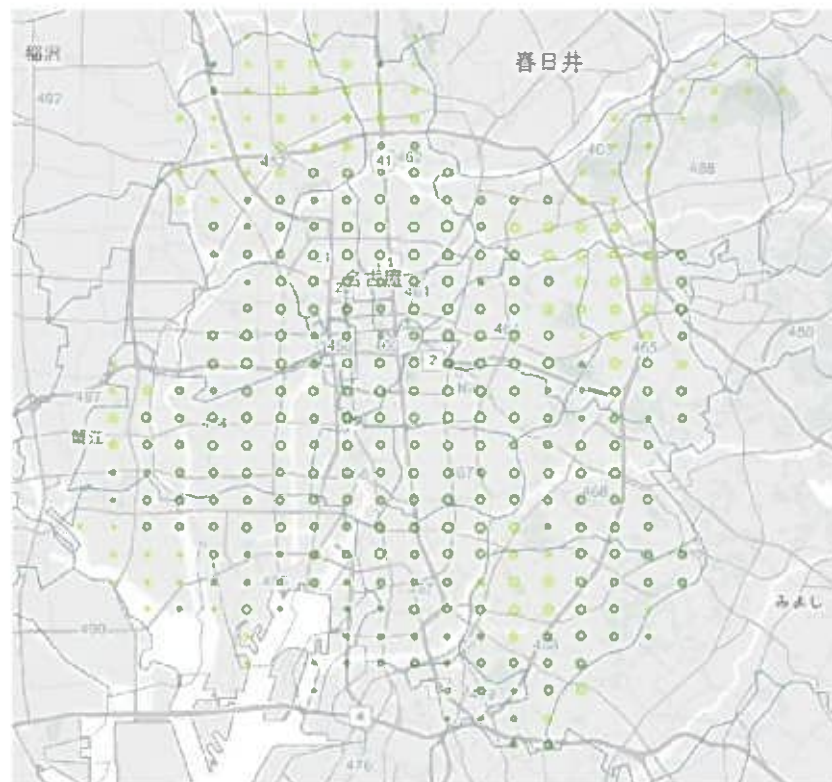
【愛知県】

15分以内	30分以内	60分以内	90分以内	90分超
59.3%	96.7%	99.6%	99.9%	100.0%



【名古屋・尾張中部】

15分以内	30分以内
78.7%	100.0%



【海部】

15分以内	30分以内
48.8%	100.0%



【尾張東部】

15分以内	30分以内	60分以内
62.7%	99.9%	100.0%



【尾張西部】

15分以内	30分以内
77.6%	100.0%



【尾張北部】

15分以内	30分以内	60分以内
58.2%	99.8%	100.0%



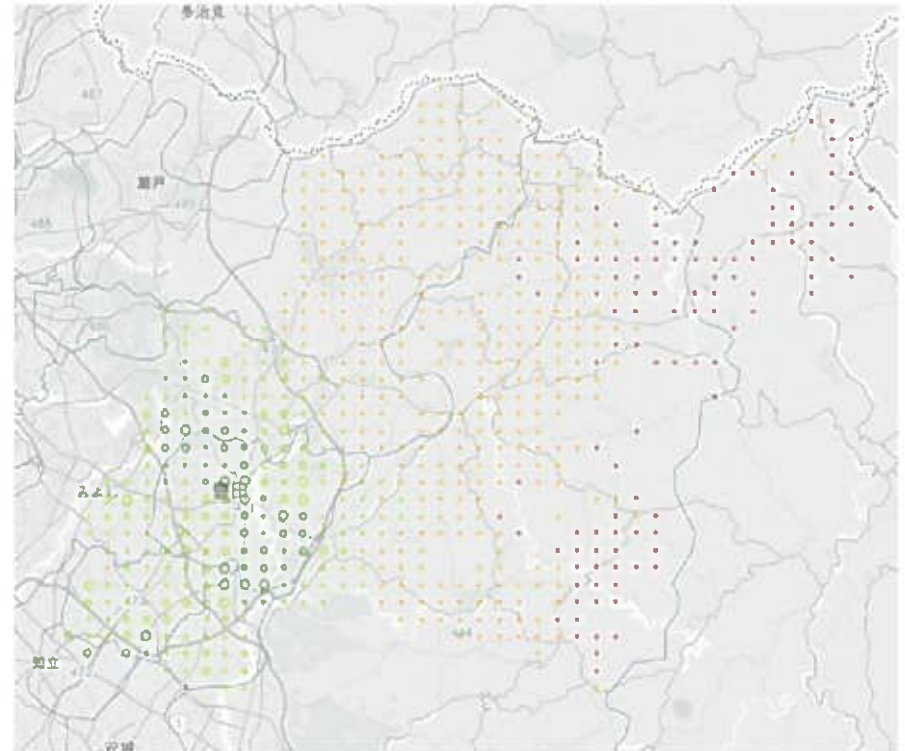
【知多半島】

15分以内	30分以内	60分以内	90分以内	90分越
37.4%	95.3%	99.4%	99.7%	100.0%



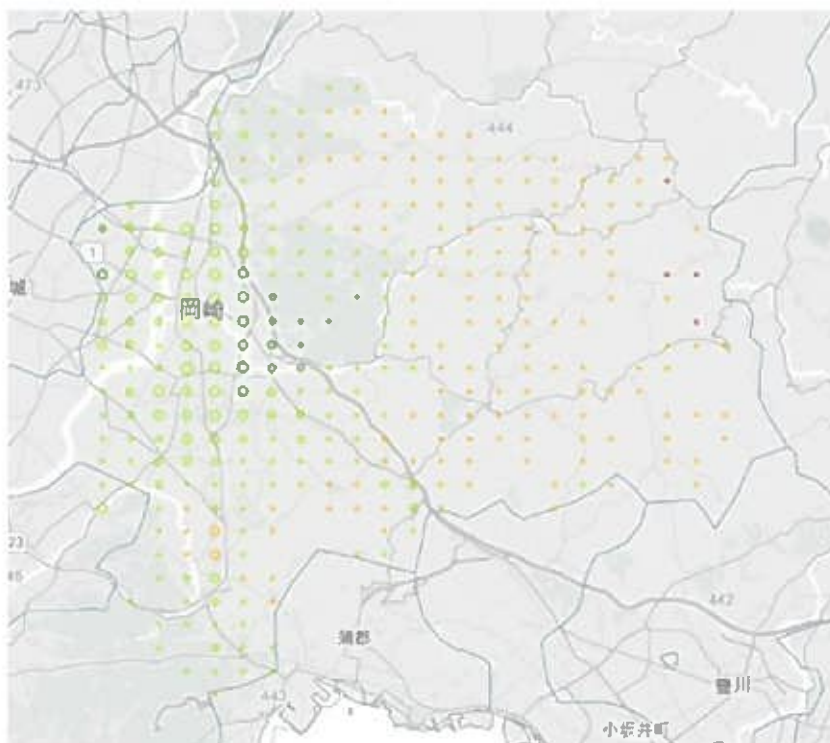
【西三河北部】

15分以内	30分以内	60分以内	90分以内
35.6%	91.0%	99.1%	100.0%



【西三河南部東】

15分以内	30分以内	60分以内	90分以内
13.8%	93.3%	99.9%	100.0%



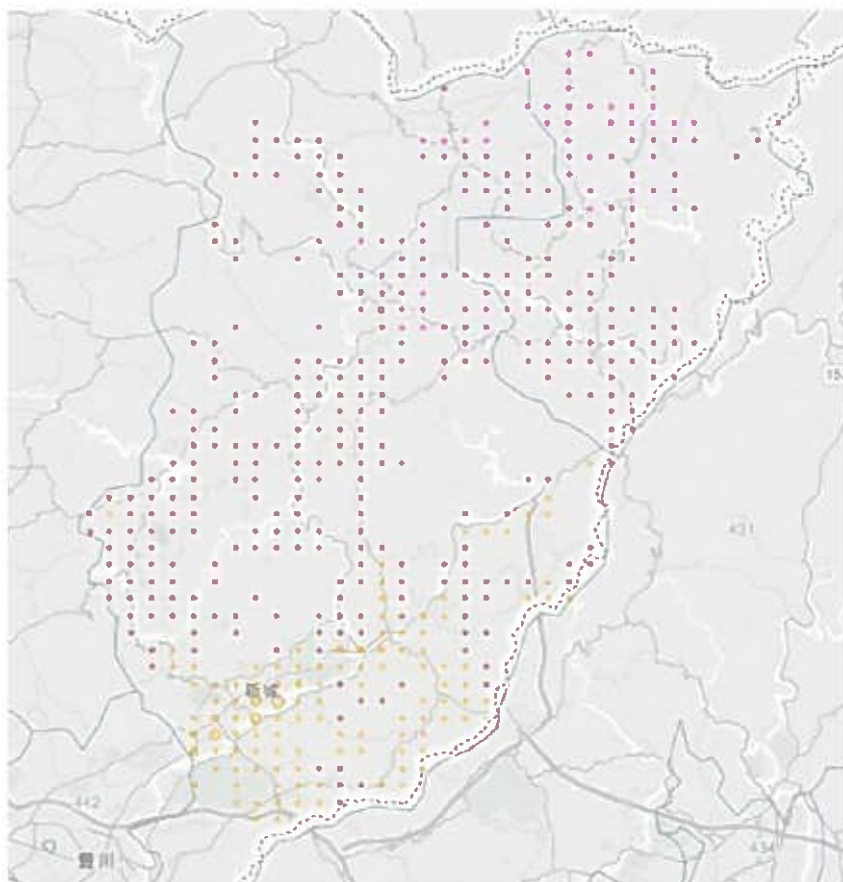
【西三河南部西】

15分以内	30分以内	60分以内	90分以内
61.6%	94.4%	99.9%	100.0%



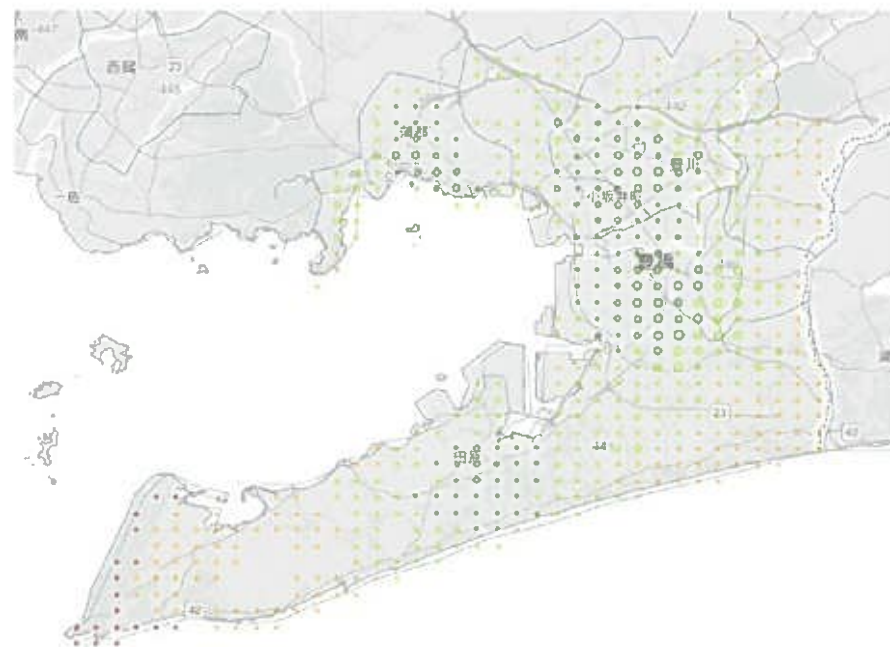
【東三河北部】

60分以内	90分以内	90分超
69.7%	94.6%	100.0%



【東三河南部】

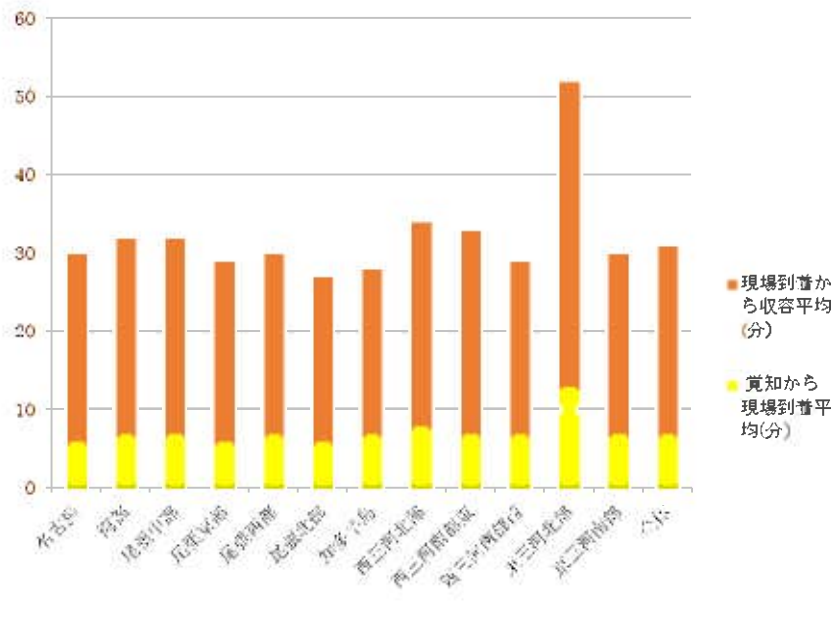
15分以内	30分以内	60分以内	90分以内
48.1%	93.4%	99.6%	100.0%



(9) 年齢区別の救急搬送所要時間

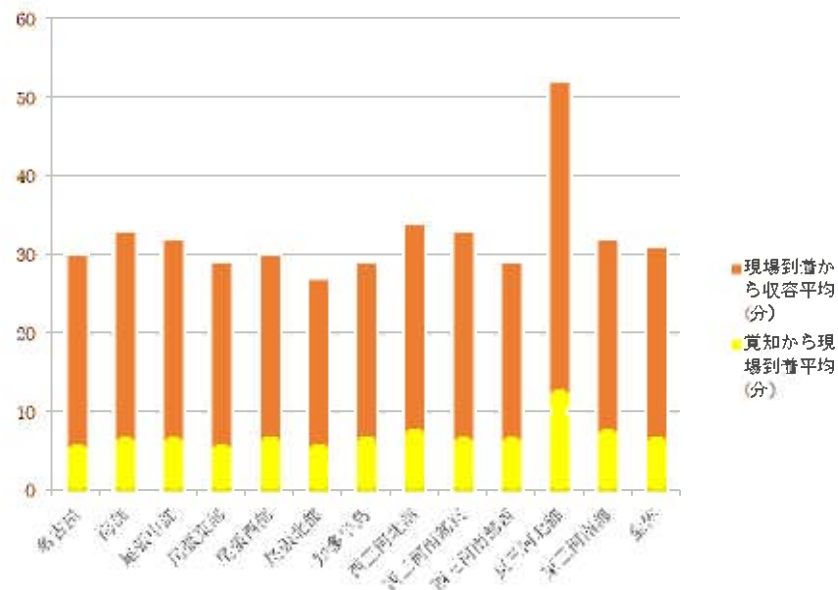
年齢区分:高齢者

2次医療圏	覚知から現場到着平均(分)	現場到着から収容平均(分)	合計(分)
名古屋	6	24	30
海部	7	25	32
尾張中部	7	25	32
尾張東部	6	23	29
尾張西部	7	23	30
尾張北部	6	21	27
知多半島	7	21	28
西三河北部	8	26	34
西三河南部東	7	26	33
西三河南部西	7	22	29
東三河北部	13	39	52
東三河南部	7	23	30
全体	7	24	31



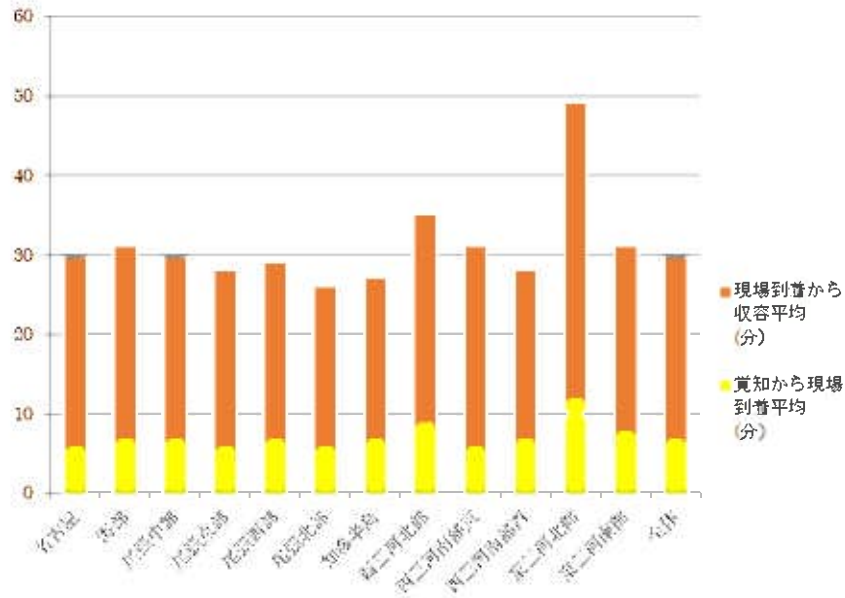
年齢区分:成人

2次医療圏	覚知から現場到着平均(分)	現場到着から収容平均(分)	合計(分)
名古屋	6	24	30
海部	7	26	33
尾張中部	7	25	32
尾張東部	6	23	29
尾張西部	7	23	30
尾張北部	6	21	27
知多半島	7	22	29
西三河北部	8	26	34
西三河南部東	7	26	33
西三河南部西	7	22	29
東三河北部	13	39	52
東三河南部	8	24	32
全体	7	24	31



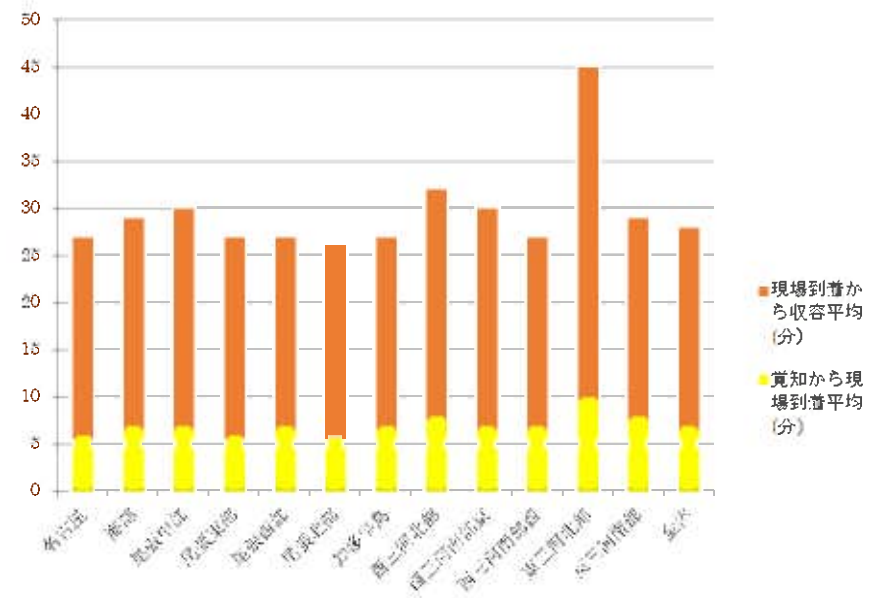
年齢区分:少年

2次医療圏	寛知から現場到着平均(分)	現場到着から収容平均(分)	合計(分)
名古屋	6	24	30
海部	7	24	31
尾張中部	7	23	30
尾張東部	6	22	28
尾張西部	7	22	29
尾張北部	6	20	26
知多半島	7	20	27
西三河北部	9	26	35
西三河南部東	6	25	31
西三河南部西	7	21	28
東三河北部	12	37	49
東三河南部	8	23	31
全体	7	23	30



年齢区分:乳幼児

2次医療圏	寛知から現場到着平均(分)	現場到着から収容平均(分)	合計(分)
名古屋	6	21	27
海部	7	22	29
尾張中部	7	23	30
尾張東部	6	21	27
尾張西部	7	20	27
尾張北部	6	20	26
知多半島	7	20	27
西三河北部	8	24	32
西三河南部東	7	23	30
西三河南部西	7	20	27
東三河北部	10	35	45
東三河南部	8	21	29
全体	7	21	28



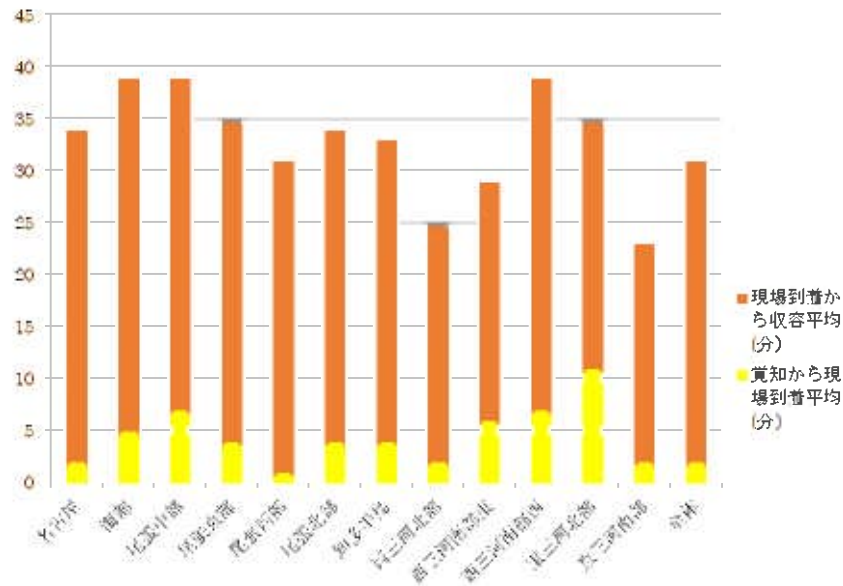
出典：厚生労働省「医療計画作成支援データブック（平成27年度）」
平成24年度「消防庁・救急搬送データ」

年齢区分：新生児

2次医療圏	覚知から現場到着平均(分)	現場到着から収容平均(分)	合計(分)
名古屋	2	32	34
海部	5	34	39
尾張中部	7	32	39
尾張東部	4	31	35
尾張西部	1	30	31
尾張北部	4	30	34
知多半島	4	29	33
西三河北部	2	23	25
西三河南部東	6	23	29
西三河南部西	7	32	39
東三河北部	11	24	35
東三河南部	2	21	23
全体	2	29	31

(参考) 全国平均

年齢区分	覚知から現場到着平均(分)	現場到着から収容平均(分)	合計(分)
高齢者	8	27	35
成人	8	28	35
少年	7	26	34
乳幼児	7	25	32
新生児	7	31	38



(10) 圏域別診療制限の状況

2次医療圏	病院数	診療制限をしている病院数	病院数に対する割合
名古屋	129	31	24.0%
海部	11	2	18.2%
尾張中部	5	0	0.0%
尾張東部	19	2	10.5%
尾張西部	19	8	42.1%
尾張北部	24	5	20.8%
知多半島	19	5	26.3%
西三河北部	18	3	16.7%
西三河南部東	15	1	6.7%
西三河南部西	22	5	22.7%
東三河北部	6	2	33.3%
東三河南部	35	8	22.9%
計	322	72	22.4%

出典：医師不足の影響に関する調査（愛知県健康福祉部）（平成27年6月末現在）

(10) 圏域別診療制限の状況

2次医療圏	病院数	診療制限をしている病院数	病院数に対する割合
名古屋	129	31	24.0%
海部	11	2	18.2%
尾張中部	5	0	0.0%
尾張東部	19	2	10.5%
尾張西部	19	8	42.1%
尾張北部	24	5	20.8%
知多半島	19	5	26.3%
西三河北部	18	3	16.7%
西三河南部東	15	1	6.7%
西三河南部西	22	5	22.7%
東三河北部	6	2	33.3%
東三河南部	35	8	22.9%
計	322	72	22.4%

出典：医師不足の影響に関する調査（愛知県健康福祉部）（平成27年6月末現在）

(11) NDBデータに基づく受療動向（特定入院料）

指標名：救命救急入院料

	医療機関所在地												計
	名古屋	海部	尾張中部	尾張東部	尾張西部	尾張北部	知多半島	西三河北部	西三河南部東	西三河南部西	東三河北部	東三河南部	
名古屋	8,501	0	0	1,128	12	23	0	23	0	10	0	0	9,687
	87.7%	—	—	11.6%	0.1%	0.2%	—	0.2%	—	0.1%	—	—	100.0%
海部	431	0	0	0	96	0	0	0	0	0	0	0	467
	92.3%	—	—	—	7.7%	—	—	—	—	—	—	—	100.0%
尾張中部	202	0	0	0	84	192	0	0	0	0	0	0	478
	42.3%	—	—	—	17.6%	40.2%	—	—	—	—	—	—	100.0%
尾張東部	180	0	0	1,081	0	0	0	32	0	0	0	0	1,293
	13.9%	—	—	83.6%	—	—	—	2.5%	—	—	—	—	100.0%
尾張西部	44	0	0	0	1,988	0	0	0	0	0	0	0	2,000
	2.2%	—	—	—	97.8%	—	—	—	—	—	—	—	100.0%
尾張北部	69	0	0	23	81	674	0	0	0	0	0	0	827
	8.3%	—	—	2.8%	7.4%	81.5%	—	—	—	—	—	—	100.0%
知多半島	130	0	0	123	0	0	800	0	0	182	0	0	1,235
	9.7%	—	—	8.2%	—	—	67.4%	—	—	13.6%	—	—	100.0%
西三河北部	25	0	0	87	0	0	0	1,319	19	32	0	0	1,482
	1.7%	—	—	5.9%	—	—	—	89.0%	1.3%	2.2%	—	—	100.0%
西三河南部東	0	0	0	0	0	0	0	43	98	179	0	0	1,182
	—	—	—	—	—	—	—	3.6%	8.1%	14.4%	—	—	100.0%
西三河南部西	14	0	0	120	0	0	11	11	18	1,262	0	0	1,456
	1.0%	—	—	8.7%	—	—	0.8%	0.8%	1.2%	88.0%	—	—	100.0%
東三河北部	0	0	0	0	0	0	0	0	0	0	0	39	39
	—	—	—	—	—	—	—	—	—	—	—	—	100.0%
東三河南部	0	0	0	0	0	0	0	18	13	0	719	750	750
	—	—	—	—	—	—	—	—	—	—	95.9%	100.0%	100.0%
計	9,508	0	0	2,562	2,178	889	811	1,428	1,021	1,682	0	758	13,036
	45.6%	—	—	12.2%	10.4%	4.2%	4.3%	6.6%	4.9%	8.0%	—	3.6%	100.0%

指標名：特定集中治療室管理料（ICU）

	医療機関所在地												計
	名古屋	海部	尾張中部	尾張東部	尾張西部	尾張北部	知多半島	西三河北部	西三河南部東	西三河南部西	東三河北部	東三河南部	
名古屋	4,002	12	0	485	0	63	20	0	0	0	0	0	5,182
	88.8%	—	—	—	—	1.2%	0.4%	—	—	—	—	—	100.0%
海部	255	299	0	19	31	0	0	0	0	0	0	0	604
	42.2%	49.5%	—	3.1%	5.1%	—	—	—	—	—	—	—	100.0%
尾張中部	148	0	0	0	11	0	0	0	0	0	0	0	157
	93.0%	—	—	—	7.0%	—	—	—	—	—	—	—	100.0%
尾張東部	168	0	0	755	0	13	0	0	0	0	0	0	936
	17.9%	—	—	80.7%	—	—	—	—	—	—	—	—	100.0%
尾張西部	145	0	0	18	744	29	0	0	0	0	0	0	937
	15.5%	—	—	—	79.4%	—	—	—	—	—	—	—	100.0%
尾張北部	224	0	0	128	49	1,037	0	0	0	0	0	0	1,438
	15.0%	—	—	8.9%	3.4%	72.1%	—	—	—	—	—	—	100.0%
知多半島	360	0	0	102	0	0	485	0	0	189	0	0	1,146
	31.1%	—	—	8.9%	—	—	42.3%	—	—	17.4%	—	—	100.0%
西三河北部	40	0	0	41	0	0	0	410	0	54	0	0	518
	7.7%	—	—	8.5%	—	—	—	79.2%	—	4.6%	—	—	100.0%
西三河南部東	30	0	0	0	0	0	0	0	189	69	0	0	308
	—	—	—	—	—	—	—	—	61.4%	28.6%	—	—	100.0%
西三河南部西	63	0	0	47	0	0	10	0	11	884	0	0	1,015
	6.2%	—	—	4.6%	—	—	1.0%	—	1.1%	87.1%	—	—	100.0%
東三河北部	0	0	0	0	0	0	0	0	0	0	0	24	24
	—	—	—	—	—	—	—	—	—	—	—	—	100.0%
東三河南部	41	0	0	18	0	0	0	0	23	13	0	699	799
	—	—	—	—	—	—	—	—	2.9%	1.6%	—	88.0%	100.0%
計	6,074	311	0	1,617	835	1,142	515	410	223	1,209	0	727	13,058
	46.5%	2.4%	—	12.4%	6.4%	8.7%	3.9%	3.1%	1.7%	9.3%	—	5.5%	100.0%

指標名：新生兒特定集中治療室管理料 (NICU)

	區所發開所在地												計
	名古屋	海部	尾張中部	尾張東部	尾張西部	尾張北部	知多半島	西三河北部	西三河東部	西三河南部	東三河北部	東三河南部	
名古屋	105	0	0	0	0	0	0	0	0	0	0	0	105
	100.0%	—	—	—	—	—	—	—	—	—	—	—	100.0%
海部	0	0	0	0	0	0	0	0	0	0	0	0	0
	—	—	—	—	—	—	—	—	—	—	—	—	—
尾張中部	0	0	0	0	0	0	0	0	0	0	0	0	0
	—	—	—	—	—	—	—	—	—	—	—	—	—
尾張東部	0	0	0	23	0	0	0	0	0	0	0	0	23
	—	—	—	100.0%	—	—	—	—	—	—	—	—	100.0%
尾張西部	0	0	0	0	36	0	0	0	0	0	0	0	36
	—	—	—	—	100.0%	—	—	—	—	—	—	—	100.0%
尾張北部	24	0	0	0	0	17	0	0	0	0	0	0	41
	59.5%	—	—	—	—	41.5%	—	—	—	—	—	—	100.0%
知多半島	0	0	0	0	0	0	0	0	0	0	0	0	0
	—	—	—	—	—	—	—	—	—	—	—	—	—
西三河北部	0	0	0	0	0	0	17	0	0	0	0	0	17
	—	—	—	—	—	—	100.0%	0.0%	0.0%	—	—	—	100.0%
西三河南部東	0	0	0	0	0	0	0	30	0	0	0	0	30
	—	—	—	—	—	—	—	100.0%	—	—	—	—	100.0%
西三河南部西	0	0	0	0	0	0	0	0	0	0	0	0	0
	—	—	—	—	—	—	—	—	—	—	—	—	—
東三河北部	0	0	0	0	0	0	0	0	0	0	0	0	0
	—	—	—	—	—	—	—	—	—	—	—	—	—
東三河南部	0	0	0	0	0	0	0	0	0	0	40	0	40
	—	—	—	—	—	—	—	—	—	—	100.0%	—	100.0%
計	128	0	0	23	36	17	0	17	30	0	0	40	299
	44.2%	—	—	7.9%	12.3%	5.8%	—	5.8%	10.3%	0.0%	—	13.7%	100.0%

指標名：総合周産期特定集中治療室管理料 (MFICU)

	區所發開所在地												計
	名古屋	海部	尾張中部	尾張東部	尾張西部	尾張北部	知多半島	西三河北部	西三河南部東	西三河南部西	東三河北部	東三河南部	
名古屋	150	0	0	24	0	0	0	0	0	0	0	0	174
	86.7%	—	—	13.8%	—	—	—	—	—	—	—	—	100.0%
海部	11	0	0	0	0	0	0	0	0	0	0	0	11
	100.0%	—	—	—	—	—	—	—	—	—	—	—	100.0%
尾張中部	10	0	0	0	0	0	0	0	0	0	0	0	10
	100.0%	—	—	—	—	—	—	—	—	—	—	—	100.0%
尾張東部	0	0	0	0	0	0	0	0	0	0	0	0	0
	—	—	—	—	—	—	—	—	—	—	—	—	—
尾張西部	0	0	0	0	0	0	0	0	0	0	0	0	0
	—	—	—	—	—	—	—	—	—	—	—	—	—
尾張北部	16	0	0	0	0	0	0	0	0	0	0	0	16
	100.0%	—	—	—	—	—	—	—	—	—	—	—	100.0%
知多半島	32	0	0	0	0	0	0	0	0	0	0	0	32
	100.0%	—	—	—	—	—	—	—	—	—	—	—	100.0%
西三河北部	10	0	0	0	0	0	0	0	0	0	0	0	10
	100.0%	—	—	—	—	—	—	—	—	—	—	—	100.0%
西三河南部東	0	0	0	0	0	0	0	0	10	0	0	0	10
	—	—	—	—	—	—	—	—	100.0%	—	—	—	100.0%
西三河南部西	0	0	0	0	0	0	0	0	0	53	0	0	53
	—	—	—	—	—	—	—	—	—	100.0%	—	—	100.0%
東三河北部	0	0	0	0	0	0	0	0	0	0	0	0	0
	—	—	—	—	—	—	—	—	—	—	—	—	—
東三河南部	0	0	0	0	0	0	0	0	0	0	0	0	0
	—	—	—	—	—	—	—	—	—	—	—	—	—
計	229	0	0	24	0	0	0	0	0	67	0	0	316
	72.5%	—	—	7.6%	—	—	—	—	—	19.0%	—	—	100.0%

指標名 ハイケアユニット入院医療管理料 (ICU)

	医療機関所在地											計	
	名古屋	海部	尾張中部	尾張東部	尾張西部	尾張北部	知多半島	西三河北部	西三河南部東	西三河南部西	東三河北部		東三河南部
名古屋	129	0	0	0	0	27	0	0	0	0	0	0	156
	82.7%	—	—	—	—	17.3%	—	—	—	—	—	—	100.0%
海部	0	0	0	0	0	0	0	0	0	0	0	0	0
尾張中部	0	0	0	0	0	0	0	0	0	0	0	0	0
尾張東部	0	0	0	0	0	0	0	0	0	0	0	0	0
尾張西部	0	0	0	0	0	15	0	0	0	0	0	0	15
	—	—	—	—	—	100.0%	—	—	—	—	—	—	100.0%
尾張北部	0	0	0	0	0	43	0	0	0	0	0	0	43
	—	—	—	—	—	100.0%	—	—	—	—	—	—	100.0%
知多半島	0	0	0	0	0	0	0	0	0	0	0	0	0
西三河北部	0	0	0	0	0	0	0	0	0	0	0	0	0
西三河南部東	0	0	0	0	0	0	0	0	0	0	31	31	31
	—	—	—	—	—	—	—	—	—	—	100.0%	100.0%	100.0%
西三河南部西	0	0	0	0	0	0	0	0	0	0	16	16	16
	—	—	—	—	—	—	—	—	—	—	100.0%	100.0%	100.0%
東三河北部	0	0	0	0	0	0	0	0	0	0	0	0	0
東三河南部	0	0	0	0	0	0	0	0	0	0	484	484	484
	—	—	—	—	—	—	—	—	—	—	100.0%	—	—
計	129	0	0	0	0	65	0	0	0	0	531	745	745
	17.3%	—	—	—	—	11.4%	—	—	—	—	71.3%	100.0%	—

指標名 脳卒中ケアユニット入院医療管理料 (SCU)

住	医療機関所在地											計	
	名古屋	海部	尾張中部	尾張東部	尾張西部	尾張北部	知多半島	西三河北部	西三河南部東	西三河南部西	東三河北部		東三河南部
名古屋	128	0	0	155	0	0	0	0	0	0	0	0	283
	45.2%	—	—	54.8%	—	—	—	—	—	—	—	—	100.0%
海部	0	0	0	0	0	0	0	0	0	0	0	0	0
尾張中部	0	0	0	0	0	0	0	0	0	0	0	0	0
尾張東部	0	0	0	111	0	0	0	0	0	0	0	0	111
	—	—	—	100.0%	—	—	—	—	—	—	—	—	100.0%
尾張西部	0	0	0	0	0	0	0	0	0	0	0	0	0
尾張北部	0	0	0	0	0	0	0	0	0	0	0	0	0
知多半島	0	0	0	24	0	0	0	0	0	0	0	0	24
	—	—	—	100.0%	—	—	—	—	—	—	—	—	21.6%
西三河北部	0	0	0	0	0	0	0	0	0	0	0	0	0
西三河南部東	0	0	0	0	0	0	0	0	0	0	0	0	0
西三河南部西	0	0	0	16	0	0	0	0	0	0	0	0	16
	—	—	—	100.0%	—	—	—	—	—	—	—	—	100.0%
東三河北部	0	0	0	0	0	0	0	0	0	0	0	0	0
東三河南部	0	0	0	0	0	0	0	0	0	0	0	0	0
計	128	0	0	308	0	0	0	0	0	0	0	0	434
	29.5%	—	—	70.5%	—	—	—	—	—	—	—	—	100.0%

指標名：新生児治療回復室入院医療管理料 (GCU)

		区域別所在数												計	
		名古屋	瀬部	尾張中部	尾張東部	尾張西部	尾張北部	知多半島	西三河北部	西三河南部東	西三河南部西	東三河北部	東三河南部		
注	名古屋	70	0	0	13	0	0	0	0	0	0	0	0	0	83
		84.3%	—	—	15.7%	—	—	—	—	—	—	—	—	—	100.0%
	瀬部	0	0	0	0	0	0	0	0	0	0	0	0	0	0
	尾張中部	0	0	0	0	0	0	0	0	0	0	0	0	0	0
	尾張東部	10	0	0	23	0	0	0	0	0	0	0	0	33	
		30.3%	—	—	68.7%	—	—	—	—	—	—	—	—	—	100.0%
	尾張西部	0	0	0	0	34	0	0	0	0	0	0	0	34	
		—	—	—	—	100.0%	—	—	—	—	—	—	—	—	100.0%
	尾張北部	0	0	0	0	0	16	0	0	0	0	0	0	16	
		—	—	—	—	—	100.0%	—	—	—	—	—	—	—	100.0%
	知多半島	0	0	0	0	0	0	0	0	0	0	0	0	0	
		—	—	—	—	—	—	—	—	—	—	—	—	—	—
	西三河北部	0	0	0	0	0	0	0	22	0	0	0	0	22	
		—	—	—	—	—	—	—	100.0%	—	—	—	—	—	100.0%
西三河南部東	0	0	0	0	0	0	0	0	0	0	0	0	0		
	—	—	—	—	—	—	—	—	—	—	—	—	—	—	
西三河南部西	0	0	0	0	0	0	0	0	0	50	0	0	50		
	—	—	—	—	—	—	—	—	—	100.0%	—	—	—	100.0%	
東三河北部	0	0	0	0	0	0	0	0	0	0	0	0	0		
	—	—	—	—	—	—	—	—	—	—	—	—	—	—	
東三河南部	0	0	0	0	0	0	0	0	0	0	0	0	0		
	—	—	—	—	—	—	—	—	—	—	—	—	—	—	
計	80	0	0	36	34	16	0	22	0	50	0	0	238		
	33.6%	—	—	15.1%	14.3%	6.7%	—	9.2%	—	21.0%	—	—	—	100.0%	

出典：厚生労働省「医療計画作成支援データブック（平成27年度）」

- ・ 平成25年度NDBのデータを利用した、1年間のレセプト件数を示している。
- ・ 国民健康保険、後期高齢者医療制度のレセプトデータを除いた集計。
- ・ レセプト増額等適用の制約から、算出結果が10未満となる数値は公表しないこととされており、10未満の値出入は「0」となる。

(12)特定入院科届出状況(平成26年3月1日現在)

2次医療圏	施設名	救命救急センター		特定集中治療室管理科 (ICU)		新設特定集中治療室管理科 (NICU)		総合周産期特定集中治療室管理科 (MNICU)		ハイケアユニット入院医療管理科 (HCU)		新卒卒ケアユニット入院医療管理科 (SCU)		新生児治療・重症入院医療管理科 (GCU)	
		病床数	算定開始年月日	病床数	算定開始年月日	病床数	算定開始年月日	病床数	算定開始年月日	病床数	算定開始年月日	病床数	算定開始年月日	病床数	算定開始年月日
名古屋	名古屋国立大学病院	18	平成26年11月1日	11	平成27年10月1日			18	平成26年11月1日					15	平成27年1月1日
	名古屋大学医学部附属病院			26	平成26年12月1日			18	平成26年10月1日						
	名古屋山立東部医療センター			10	平成26年2月1日					10	平成27年9月1日				
	名古屋第一赤十字病院	30	平成25年1月1日 平成27年2月1日	8	平成27年2月1日			21	平成26年10月1日						
	名古屋第二赤十字病院	68	平成26年12月1日 平成25年12月1日	12	平成26年12月1日			21	平成26年10月1日					20	平成25年10月1日
	独立行政法人労働者健康福祉機構 中部労務病院			10	平成28年1月1日										
	独立行政法人国立病院機構 名古屋医療センター	34	平成24年4月1日 平成27年1月1日	6	平成27年4月1日										
	名鉄病院									12	平成27年11月1日				
	名古屋セントラル病院			6	平成27年4月1日										
	国家公務員共済組合連合会 金城病院			6	平成27年2月1日										
	社会福祉法人聖徳会聖徳病院					6	平成26年10月1日							20	平成22年6月1日
	社会福祉法人新協同組合 協立綜合病院									4	平成25年7月1日				
	名古屋経済会病院	48	平成25年4月1日	8	平成27年4月1日										
	藤田保健衛生大学 数方利根徳倉病院			4	平成27年4月1日										
	独立行政法人地域医療振興財団 池田港 中京病院	12	平成25年1月1日	3	平成27年4月1日										
	大同病院			6	平成27年4月1日										
名古屋記念病院			6	平成27年4月1日											
名古屋山立西部医療センター			4	平成27年3月1日	12	平成26年3月1日				8	平成26年3月1日			24	平成26年1月1日
海部	愛知県衛生農業同組合連合会 海部病院	20	平成26年12月1日	8	平成27年4月1日	3	平成27年6月1日								
尾張中部															
尾張東部	藤田保健衛生大学病院	50	平成27年12月1日 平成27年12月1日	18	平成27年6月1日			12	平成26年6月1日	16	平成27年6月1日	6	平成23年6月1日	14	平成22年5月1日
	愛知学院大学病院	32	平成25年1月1日 平成27年4月1日	25	平成27年10月1日 平成27年2月1日	9	平成26年3月1日						13	平成26年5月1日	
	公立衛生病院	20	平成26年12月1日	8	平成26年6月1日	6	平成26年4月1日						9	平成22年1月1日	
尾張西部	徳合大徳合病院	24	平成24年4月1日 平成27年1月1日												
	一言市立市民病院	20	平成24年1月1日 平成27年1月1日	8	平成27年4月1日	9	平成26年10月1日						21	平成26年9月1日	
	宮西病院			3	平成27年2月1日										

2次医療圏	施設名	救命救急入院科		特定集中治療室管理科 (ICU)		新生児特設集中治療室管理科 (NICU)		総合周産期母子集中治療室管理科 (MPCU)		ハイテクユニット入院医療管理科 (HICU)		過重リスクユニット入院医療管理科 (SICU)		新生児治療・回復期病棟医療管理科 (GCU)	
		病床数	算定開始年月日	病床数	算定開始年月日	病床数	算定開始年月日	病床数	算定開始年月日	病床数	算定開始年月日	病床数	算定開始年月日	病床数	算定開始年月日
尾張北部	小坂市民病院	30	平成25年4月1日 平成26年2月1日			3	平成26年7月1日								
	春日井市民病院	9	平成27年11月1日	6	平成27年4月1日										
	医療法人徳洲会名古屋徳洲会総合病院			10	平成27年1月1日										
	愛知県厚生農業協同組合連合会江南厚生病院 愛知県心臓血管センター中央病院	24	平成27年11月1日	6	平成26年3月1日	6	平成26年12月1日				5	平成26年10月1日			12
知多半島	半田市立半田病院	22	平成25年4月1日												
	公立西知多総合病院			8	平成27年7月1日										
	あいり小児保健医療総合センター			3	平成28年3月1日										
	国立研究開発法人国立がん研究センター									4	平成27年4月1日				
西三河北部	愛知県厚生農業協同組合連合会豊田厚生病院	24	平成25年2月1日	6	平成27年3月1日										
	トヨタ記念病院	20	平成24年11月1日	4	平成28年2月1日	6	平成26年9月1日							12	平成25年5月1日
西三河南部東	岡崎市立病院	39	平成27年10月1日 平成27年11月1日	15	平成27年12月1日	5	平成26年10月1日								
	愛知県がんセンター豊田病院									4	平成27年4月1日				
西三河南部北	医療法人豊田会刈谷豊田総合病院	20	平成21年10月1日	19	平成25年5月1日 平成27年4月1日	3	平成26年12月1日							6	平成25年4月1日
	豊南市民病院														
	愛知県厚生農業協同組合連合会安城厚生病院	26	平成25年4月1日	8	平成26年7月1日			24	平成26年10月1日					36	平成25年11月1日
	西尾市民病院														
東三河北部															
東三河南部	豊橋市民病院	24	平成24年5月1日	6	平成27年4月1日	12	平成26年4月1日	6	平成26年5月1日						
	豊川市民病院			6	平成26年6月1日										
	岡部市民病院									11	平成26年9月1日				
	国立行政法人国立病院機構豊橋医療センター			4	平成27年4月1日										

川崎：東海北陸地区 豊川市民病院設置計画(平成28年3月1日及び同5月開院)

3) 地域周産期医療施設一覧

区域圏	分娩を実施している医療機関		健診のみを実施している医療機関	
	病院	診療所	病院	診療所
名古屋	市立東部総合センター	上野産婦人科		きくざかクリニック
	星ヶ丘マタニティ病院	かとうレディースクリニック		吹江レディースクリニック
	名古屋西清病院	なごや内科整形産婦人科		青木産婦人科クリニック
	市立西部総合センター	産科婦人科上野レディースクリニック		さわたウイメンズクリニック
	常合上飯田第一病院	平竹クリニック		レディースクリニック山原
	第一赤十字病院	川合産婦人科		おくむらレディースクリニック
	岩田病院	キャッスルベルクリニック		平田レディースクリニック
	(旧)名古屋医療センター	山田産婦人科		山田病院
	国共済名城病院	加納産婦人科		三輪レディースクリニック
	成田病院	産婦人科栗田クリニック		竹内産婦人科病院
	可世木病院	あさもとクリニック産婦人科		こさき女性クリニック
	名大附属病院	加藤外科産婦人科・乳腺クリニック		庄内通レディースクリニック
	第二赤十字病院	野村レディースこどもクリニック		レディースクリニックセントソフィア
	聖恵病院	産婦人科 水野クリニック		姫産婦人科
	名市大病院	新崎クリニック		かなくらレディースクリニック
	協立総合病院	千首寺産婦人科		レディースクリニックミニウ
	経済会病院	まのレディースクリニック		かとうのちこレディースクリニック
	桜文産科総合病院	アイ レディースクリニック		あさひレディースクリニック
	大平病院	たてレディースクリニック		名塚前診療所保健医療センター
	中部労災病院	やまだレディースクリニック		ダイヤビルレディースクリニック
	中京病院	フォレストベルクリニック		宗産婦人科
	大同病院	中根産婦人科		飯田レディースクリニック
	南生協病院	徳重ウイメンズケアクリニック		いくたウイメンズクリニック
名古屋記念病院	ロイヤルベルクリニック		おかげウイメンズクリニック	
	産婦人科野村クリニック		パークサイド紫クリニック	
	奈合レディースクリニック		まさはしレディースクリニック	
	イルマーレレディースクリニック		山田シティアクリニック	
			かとうせんとよレディースクリニック	
			ごとうせつこレディースクリニック	
			ごきみレディースクリニック	
			ビューア女性クリニック	
			渋谷医院	
			金山レディースクリニック	
			空山産婦人科・眼科	
			山口レディースクリニック	
			伊藤しあわせクリニック	
			だいどうクリニック	
			なるかわレディースクリニック	
			メイグリーンクリニック	
			落葉舎クリニック	
			あいこ女性クリニック	
			八事レディースクリニック	
			産科婦人科 藤村ウイメンズクリニック	
			おばた産婦人科クリニック	
			中谷レディースクリニック	
			星ヶ丘レディースクリニック	
			清水産婦人科	

医療圏	分娩を実施している医療機関		健診のみを実施している医療機関	
	病院	診療所	病院	診療所
海部	津島市民病院 厚生連海南病院	貞野産婦人科 巖子ウィメンズクリニック 大鏡産婦人科クリニック 山本ウィメンズクリニック	あま市民病院	産婦人科佐藤クリニック 黒田レディースクリニック 久保田内科産科婦人科クリニック 中川医院
尾張中部		小林産婦人科		所願産婦人科
尾張東部	公立陶生病院 藤田保健衛生大病院 愛知大病院	中原クリニック クリニックベル 浅野産婦人科 松下レディースクリニック いしかわレディースクリニック 伊藤ウィメンズクリニック 四書館通おかもとマタニティクリニック レディースクリニックアンジュ 平針北クリニック ブライトヘルクリニック	旭労災病院	青山クリニック 徹水レディースクリニック ともまつレディースクリニック 寺島レディースクリニック
尾張西部	一宮市民病院 大織会第一病院 厚生連稲沢厚生病院 一宮西病院	つかはらレディースクリニック 足立産婦人科 加藤レディースクリニック 産婦人科はつとりクリニック 三輪産婦人科小児科 セブンベルクリニック		金子産婦人科 田中クリニック てしがおらレディースクリニック 可世木レディースクリニック 後藤マタニティクリニック
尾張北部	春日井市民病院 小牧市民病院 厚生連江南厚生病院 総合大山中東病院	森永産婦人科 神領マタニティ かすがいマタニティクリニック みわレディースクリニック エンゼルレディースクリニック 産科・婦人科ミナミクリニック マザークリニックハピネス やまだ産婦人科 おおむきレディースクリニック 大野レディースクリニック 栗のウィメンズクリニック	名古屋徳洲会総合病院	産科・婦人科七原 福井産婦人科医院 飯沼台レディースクリニック ミナミ産婦人科 松川マタニティクリニック 若山産婦人科医院
知多半島	市立半田病院 藤田病院 厚生連知多厚生病院	ふたばクリニック 広瀬レディースクリニック 広川レディースクリニック 産院いしがせの森 友田クリニック 原田レディースクリニック	公立西知多総合病院	森川医院
西三河北部	厚生連豊田厚生病院 トヨタ記念病院 鈴木病院	あかね医院 内田クリニック 鈴村産婦人科 グリーンヘルクリニック いなかマタニティクリニック 花レディースクリニック		ウェルネスプリングウィメンズクリニック

医療圏	分娩を実施している医療機関		健診のみを実施している医療機関	
	病院	診療所	病院	診療所
西三河南部東	岡崎市民病院 エンジェルベルホスピタル	田原村産婦人科 吉村医院 たかレディースクリニック おおはらマクニティクリニック フェアリーベルクリニック		加藤産婦人科 せきやクリニック 山中産婦人科 幸田産婦人科
西三河南部西	碧南市民病院 刈谷豊田総合病院 厚生連岡崎東生病院 堀尾安城病院 八千代病院	岡村産科婦人科 ジュンレディースクリニック刈谷 G&Oレディースクリニック セントレディースクリニック 山田産婦人科		高浜愛レディースクリニック 高津産婦人科病院 御塩レディースクリニック
東三河北部			新城市民病院	萩野医院
東三河南部	豊橋市民病院 豊川市民病院 蒲郡市民病院 厚生連豊田病院	今泉産婦人科医院 中岡レディースクリニック ジュンレディースクリニック豊橋 マミーローズクリニック 小石マクニティクリニック パークベルクリニック 渡辺マクニティクリニック オレンジベルクリニック		原医院 産科・婦人科ひらでかおるクリニック 竹内産婦人科 井嶋産婦人科医院 サトウ産婦人科 マイファミリークリニック蒲郡 端山産婦人科

出典：分娩の実施状況等の調査（愛知県健康福祉部）（平成27年6月1日現在）

(14) 地域周産期母子医療センター及び総合周産期母子医療センターの設置状況

○ 地域周産期母子医療センター

名古屋医療圏	市立西部医療センター 聖霊病院	知多半島医療圏	市立半田病院
海部医療圏	厚生連海南病院	西三河北部医療圏	トヨタ記念病院
尾張東部医療圏	公立陶生病院 藤田保健衛生大病院 愛知医大病院	西三河南部東医療圏	岡崎市民病院
尾張西部医療圏	一宮市民病院	西三河南部西医療圏	刈谷豊田総合病院
尾張北部医療圏	小牧市民病院 厚生連江南厚生病院		

○ 総合周産期母子医療センター

名古屋医療圏	第一赤十字病院
	第二赤十字病院
	名大附属病院
	名市大病院
西三河南部西医療圏	厚生連安城更生病院
東三河南部医療圏	豊橋市民病院

平成28年2月16日現在