

洛東江河口堰の水門開放の紹介

2016. 7. 31.

釜山広域市 気候環境局長 李根熹

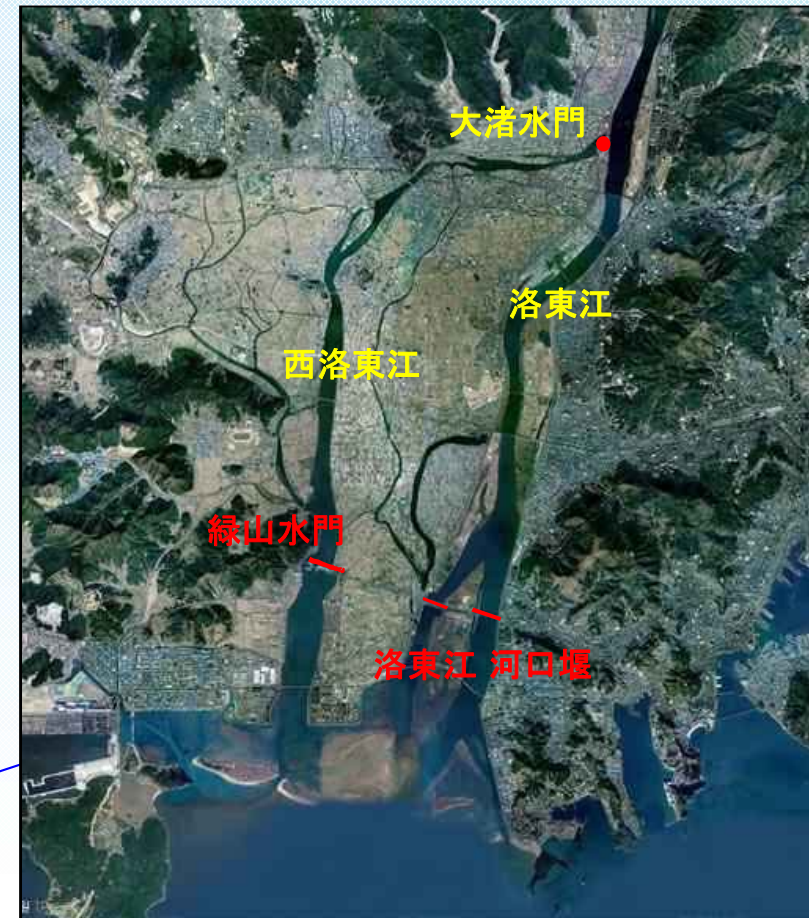
- I 洛東江河口堰建設背景
- II 洛東江再生(4大江事業)
- III 洛東江河口堰現況
- IV 洛東江河口堰開放努力

I-1. 河口堰 建設背景：洛東江流域図

国家河川流域図



- ◆ 洛東江：流域面積 23,384km²
延長 510 km



I-2. 河口堰 建設背景：取水中斷



● 年度別 取水中斷日数(勿禁取水場)

年度	1975	1976	1977	1978	1981
取水中斷(日)	16	9	45	17	7



勿禁取水中斷 / 飲水非常 ('82. 6.18 釜山日報)
 給水超非常 ('82. 7.22 釜山日報)

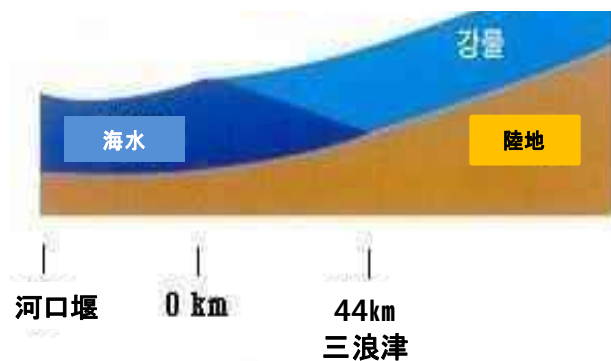
『金海平野のははなる川が死にかけている..』



I-3. 河口堰 建設塩水：塩水浸入の比較図

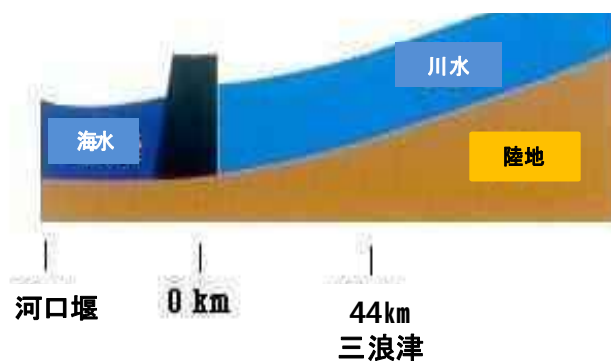
■ 河口堰建設前後の塩水浸入現況

● 河口堰 建設前 塩水浸入



- 塩水浸入で毎年数日～数十日間
取水中断発生
- ※ '77年45日間 取水中断

● 河口堰 建設後 塩水遮断



- 河口堰が築造された'87年以降
塩水被害なしに安定的に用水供給

I-4. 河口堰 建設背景：塩水浸入距離

河口堰 建設前の塩水浸入現況



I-5. 河口堰 建設背景：河口堰 建設沿革

洛東江 河口堰 (左岸) 沿革

81.03~83.02



實施設計

83.04~87.11



河口堰 建設

09.11~13.08



排水門 增設
工事

87.11~現在



運營管理



洛東江 河口堰 (右岸) 沿革：4大江事業 (2009.11~2013.8)

- Bank型 → 水門形態(5門)に改造

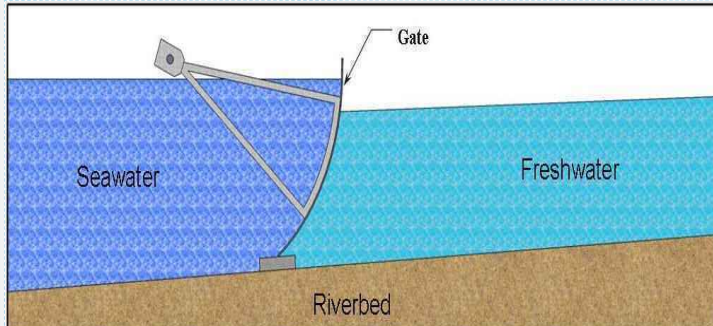
I-6. 河口堰 建設背景：河口堰 建設全景

洛東江 河口堰 建設(1983. 4. ~1987.11.)



I-7. 河口堰 建設背景：河口堰 建設効果

■ 河口堰 建設効果



釜・蔚・慶 年間 7億5千万m³ 生・工・農業用水確保



計 330ha 埋立地造成



釜山 ~ 西部, 慶南間交通改善10km 短縮)

- ◆ 生活・工業・農業用水の安定的な確保 (釜山, 蔚山, 慶尚南道 年間 7億5千万m³)
 - 釜山地域の金海平野などの塩水浸入防止 (塩水被害 15,000haの中 6,000ha)
- ◆ 周辺湿地などを埋立てて用地確保 (工場地帯及び住宅地)
- ◆ 釜山都心と西部慶南地域を繋ぐ掛け橋で地域開発を促進
 - 浚渫土を利用して干拓地330haの埋立て

I-8. 河口堰 建設背景：東岸河口堰 建設背景

東岸排水門 増設(2009.11.~2013.8.): 土堰型 → 水門形態に改造



- ◆ 建設目的: 洛東江における計画洪水量増大に備えた洪水排除能力の向上
 - $18,300\text{m}^3/\text{sec}$ (設計当時, 1981) → $22,300\text{m}^3/\text{sec}$ (再算定, 2009)
- ◆ 洪水位の減少で河川周辺の農地及び住宅地の浸水被害低減: EL. 4.23m → EL. 3.12m
- ◆ 事業期間: 2009年 11月~2013年 8月 (4大江事業として推進)

II-1. 洛東江再生：概要



〈洛東江 再生事業 概要〉

- ◆ 目的: 洪水予防及び渇水期水量確保事業, 河川整備事業
- 堰の建設及び大規模浚渫
- ◆ 工事期間: 2009年~2013年
- ◆ 事業費: 5兆6千億ウォン
- ◆ 工事区間(km): 470
- ◆ 堰: 8個
- ◆ 浚渫(万 m^3): 4,200
- ◆ 農作地再整備: 113ヶ所
- ◆ 自転車道路(km): 305

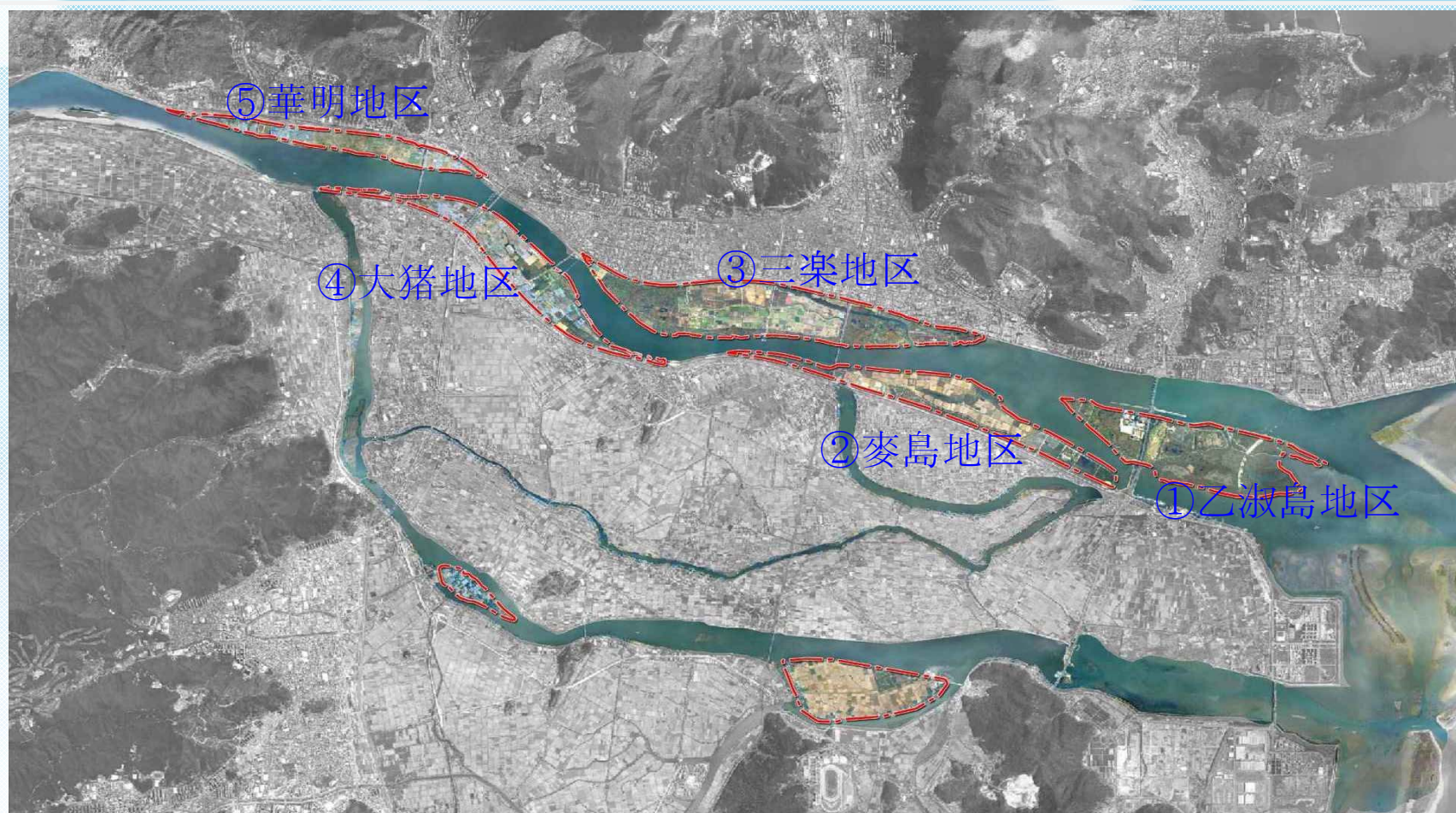
II-2. 洛東江再生：釜山圈 事業概要



〈釜山圈 事業概要〉

- ◆ 目的：河川環境整備及び洪水予防事業など
- ◆ 工事期間：2009～2013
- ◆ 事業費：7,628億ウォン
- ◆ 主要事業内容
 - ▷ 洛東江本流：3,751億
 - 浚渫など河道整備, 河川敷河川環境整備
 - ▷ 西洛東江, 麥島江, 平江川: 817億
 - 河道整備, エコベルト造成
 - ▷ 三樂, 甘田川 地方河川: 660億
 - 洛東江本流と水路連結
 - ▷ 河口堰 右岸水門: 2400億

Ⅱ-3. 洛東江再生：洛東江本流 整備事業



◆ 事業内容

- ▷ 浚渫などを通じた河道整備：洪水予防(治水)
- ▷ 河川環境整備 事業：農作地, ビニールハウス等により毀損→自然湿地など

II-3-1. 洛東江再生：乙淑島地区



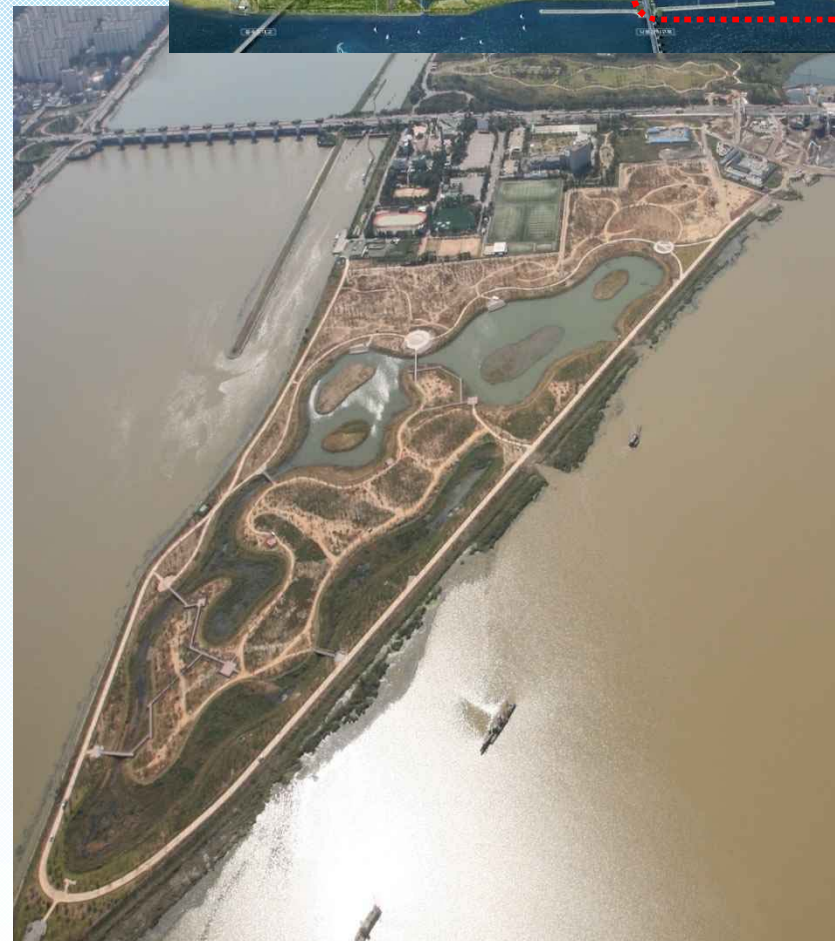
- ◆ 乙淑島(3.52km²)下段部：'96年ゴミの埋立場 → 再生事業を持続的に推進
 - ▷ 渡り鳥の渡来地復元(自然湿地復元), 一部人の利用を考慮
- ◆ 乙淑島上段部：洛東江再生事業推進, 自然湿地復元及び散策路造成

Ⅱ-3-1. 洛東江再生：乙淑島地区

乙淑島 上段部 - 事業前後の比較写真



<事業前>



<事業後>

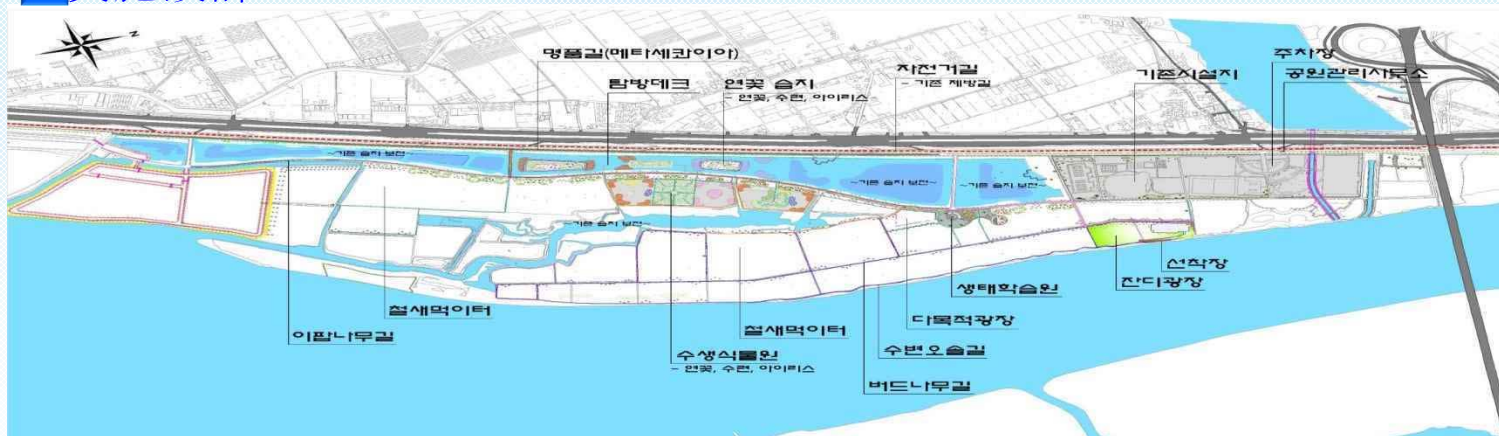


Ⅱ-3-2. 洛東江再生：麥島地区

■ 事業前の様子



■ 実施設計



◆ 麥島地区(2.54km²) 主要事業内容

▷ 農作地整理 → 渡り鳥の餌場, 自然湿地の復元など

Ⅱ-3-2. 洛東江再生：麥島地区

管理用道路(メタセコイア並木道 L=12km)



<事業前>



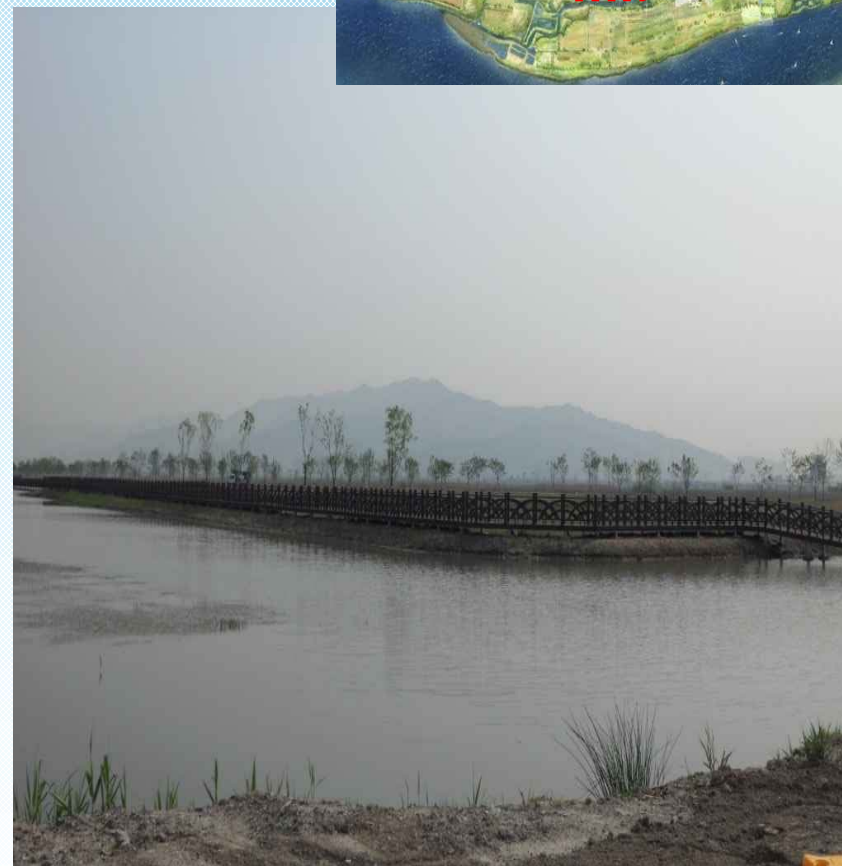
<事業後>

Ⅱ-3-2. 洛東江再生：麥島地区

■ 蓮畑(A=60,000m³)



〈事業前〉



〈事業後〉

