

# 目 次

機構並びに事業別決算	1
I. 試験研究業務	
1 魚類増殖技術試験	
(1) かん水種苗生産研究 (尾張分場)	
ミルクイ種苗生産	3
ミルクイ生態調査	7
イシガレイ種苗生産	10
餌料安定供給試験	12
(2) うなぎ養殖技術試験 (内水面分場)	
加温ハウス池における沈澱槽の機能—II —汚泥発生量に与える要因について—	14
ウナギの「鰓病」アンケート調査	19
ウナギにおける抗菌性物質の簡易残留検査法の検討	23
(3) 観賞魚養殖技術試験 (弥富指導所)	
キンギョの初期餌料比較試験	27
優良リュウキンの選抜試験	29
ホルムアルデヒドがキンギョ飼育水に及ぼす影響	32
キンギョ卵の排卵後の経過時間と雌性発生誘発率の検討	36
キンギョ卵の第二極体放出阻止のための 媒精から低温処理までの経過時間の検討	38
キンギョの高温処理による雌性発生誘発について	40
雌性発生魚の成長と生残について	42
キンギョの雌性発生による遺伝子の乗り換えについて	45
キンギョの雌性発生二代目の作出と形質の遺伝について	48
(4) 冷水魚増養殖技術試験 (鳳来養魚場)	
マス類の白血球について	53
ニジマス・アマゴ・イワナ間での異質三倍体魚の作出について	54
イワナ(♀)×アマゴ(♂)で得られた交雑種における 形質発現について—I—外部形態及びアイソザイム—	56
イワナ(♀)×アマゴ(♂)で得られた交雑種における 形質発現について—II—代替経路の補体活性—	58
ニジマスにおける二倍体魚、三倍体魚の塩分適応性について	59
ニジマスの染色体倍数化に及ぼす処理法、 排卵後経過日数の影響について	60
ニジマス・アマゴ・イワナの雌性発生誘導での 他属雄(精子)の利用について	62
イワナ白血球からのゲノムDNAの抽出について	64

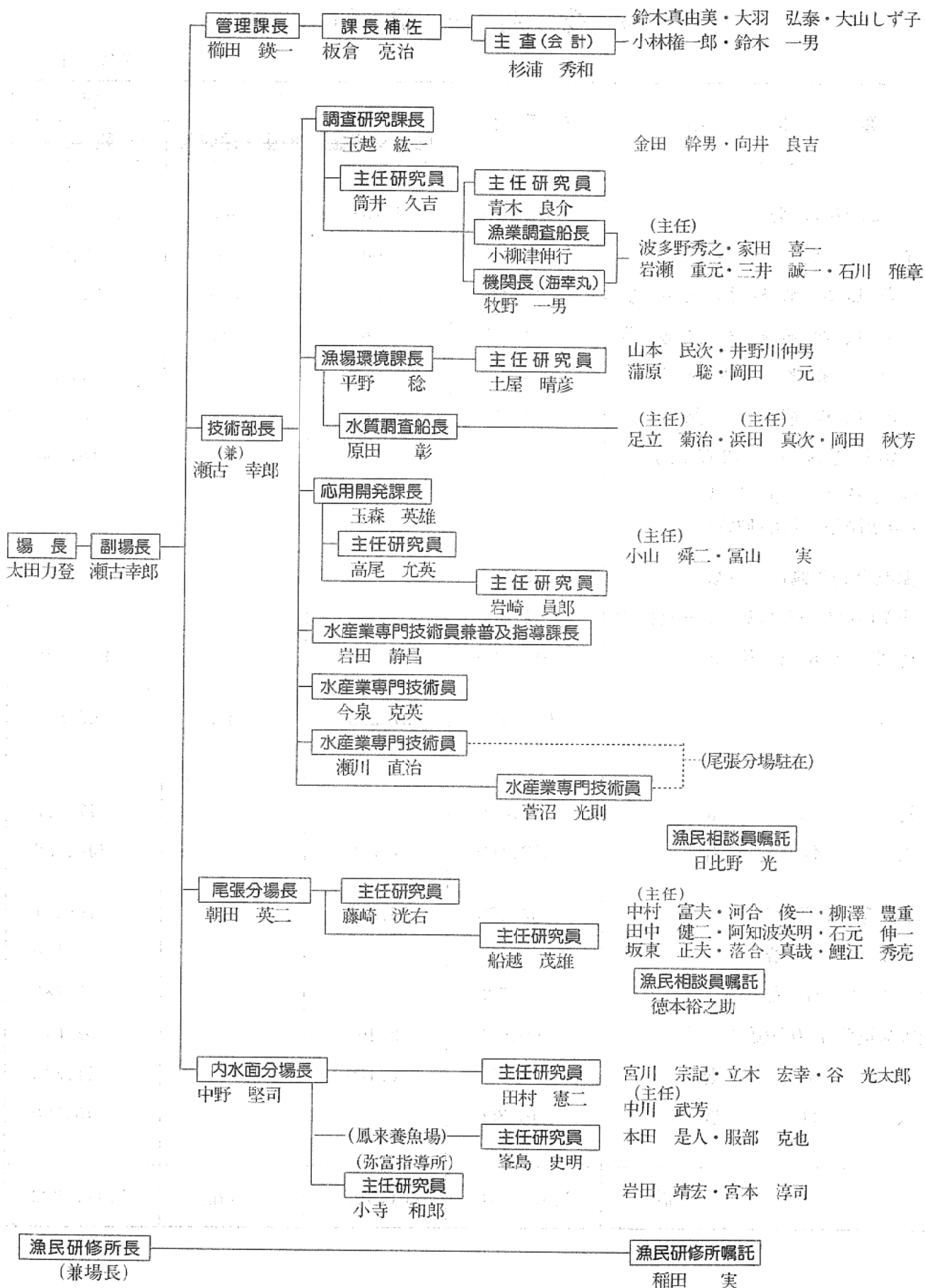
(5) 内水面増殖指導調査（内水面分場・鳳来養魚場・弥富指導所）	
人工産アユの河川放流効果調査	65
養殖技術指導	69
加温ハウス養鰻池水質調査	71
ピブリオ病分布調査	75
海部郡養殖河川水質調査	77
(6) 貝類増養殖試験（応用開発課）	
アカガイ増養殖試験	83
(7) 魚病防疫対策指導（内水面分場）	86
(8) うなぎ親魚養成試験（内水面分場）	88
(9) 地域特産種増殖技術開発調査（対象種 ナマコ）（尾張分場）	89
2. 藻類増殖技術試験	
(1) のり養殖試験（応用開発課・尾張分場）	
ノリ養殖試験	91
ノリのプロトプラスト、単離細胞及び組織片の培養による 優良株クローン種苗化技術開発研究	94
ノリフリー糸状体実用化試験（利用アンケート調査）	97
(2) 有用藻類増殖試験（応用開発課・尾張分場）	
アラメ増殖試験	101
ワカメ優良品種開発試験	103
コンブ養殖試験	105
ヒジキ植生及び増殖試験	106
海藻類分布生態調査	107
(3) のりツボ状菌対策試験（応用開発課）	108
3. 水産資源調査試験	
(1) 漁況海況予報調査（調査研究課）	109
(2) 200 カイリ水域内漁業資源調査（調査研究課・尾張分場）	115
(3) シラス漁業管理調査試験（尾張分場）	
沿岸域漁業高度管理適正化方式開発調査	121
4. 漁場環境調査試験	
(1) 沿岸漁場調査（漁場環境課・尾張分場）	
伊勢湾、知多湾沿岸漁場調査	126
浅海漁場調査（ノリ漁場環境調査）	128
苦潮発生状況	131
(2) 水産公害基礎研究（漁場環境課）	
水産生物に対する農薬の毒性試験－V	132
(3) 貧酸素水塊発生予察技術開発試験（漁場環境課）	

貧酸素水塊発生子察実用化技術開発試験	134
5. 沿岸近海漁業調査試験	
(1) 漁業調査試験（調査研究課・尾張分場）	
人工魚礁漁場調査	135
エビ流網調査（源式網）	142
シャコの資源管理手法の開発	147
(2) 漁業調査船維持管理（調査研究課）	
漁業調査船「海幸丸」運航	152
6. 漁民研修所運営	
(1) 漁民研修所運営及び維持管理	153
(2) 漁民相談	155
7. 海況自動観測塔運営	
海況自動観測調査（調査研究課）	158
II. 水産業振興事業	
1. 沿岸漁場整備開発事業	
遠州灘漁場開発調査（調査研究課）	162
2. 水産業技術改良普及事業	
(1) 漁業後継者対策事業（普及指導課・尾張分場）	165
(2) 新技術導入試験（普及指導課・尾張分場）	
アサリ増殖試験	167
赤潮多発水域における増殖対策	170
河口漁場のノリ芽落ち対策	174
漁場別ノリ製品分析試験	176
(3) 63年度ノリ漁期の経過（普及指導課）	179
3. 漁場環境保全対策事業	
赤潮防止対策（漁場環境課）	
赤潮調査事業	182
赤潮情報伝達事業	183
貝類等実態調査	185
4. 三河湾底質改良事業	
(1) 三河湾底質改良パイロット事業（応用開発課）	
環境調査	186

(2) 三河湾底質調査（漁場環境課）	188
三河湾採泥調査	188
5. 水産資源維持	
(1) 種苗放流技術普及事業（尾張分場）	190
(2) 藻場保護水面管理事業（応用開発課）	192
III. 環境部公害対策調査事業	
1. 公害苦情処理	
水産被害調査（漁場環境課）	193
2. 水質汚濁調査事業	
(1) 公共用水域水質監視調査（漁場環境課）	194
(2) 水質調査船「しらなみ」運航（漁場環境課）	195
(3) 伊勢湾広域総合水質調査（漁場環境課）	197

# 機構及び職員 (昭和63年4月現在)

定員 65名  
嘱託員 3名



## 事業別決算額

単位 千円

事業名	決算額	財 源 内 訳		
		国庫支出金	財産・諸収入	一般財源
水産試験場費	1,373,533	44,753	405	1,328,375
試験費	71,583	21,600	362	49,621
魚類増殖技術試験費	31,039	8,091	323	22,625
藻類増殖技術試験費	3,845	386	39	3,420
水産資源調査試験費	13,211	12,023		1,188
漁場環境調査試験費	4,530	1,100		3,430
沿岸近海漁業調査試験費	18,958			18,958
漁民研修所運営費 (含漁民相談員活動費)	8,818		43	8,775
海況自動観測塔運営費	3,172	222		2,950
漁業情報サービスセンター負担金	1,375			1,375
尾張分場整備費	918,529	15,401		903,128
小計	1,003,477	37,223	405	965,849
運営費	17,876			17,876
人件費	352,180	7,530		344,650
水産業振興費	33,279	13,868		19,411
一般管理費	150			150
財産管理費	5,783			5,783
公害対策費等(環境部)	60,073	2,460		57,613
試験費	13,773	2,460		11,313
人件費	46,300			46,300
合計	1,472,818	61,081	405	1,411,332