

目 次

水産試験場の機構並びに事業別決算	1～2
------------------	-----

I 試験研究業務

1 魚介類増殖技術試験	3
(1) かん水種苗生産研究	3
マナマコ種苗生産	3
ミルクイ種苗生産	6
ミルクイ稚貝の沈着と成長に関する飼育試験	10
ミルクイ生態調査	12
イシガレイ種苗生産	15
(2) ウナギ養殖技術試験	18
加温ハウス池における沈澱槽の機能	18
加温ハウス養鰻池の給餌回数(間隔)と水質	25
ウナギのパラコロ病実験感染方法の検討	28
(3) 観賞魚養殖技術試験	30
当才魚養成時の飼育環境と稚魚の生産	30
キンギョの病害発生状況	35
雌性発生誘起における処理条件	38
雌性発生によるキンギョの育種効果	42
(4) 冷水魚増養殖技術試験	46
黒田湖へ放流したアマゴのアイソザイムについて	46
イワナの雌性発生誘導での他魚種精子(アマゴ, ニジマス)の有効性について	48
スモルト系アマゴの染色体操作について	50
ニジマスの染色体操作について	53
アマゴ, ニジマス血清の補体活性	55
ニジマスの長日処理による成熟抑制Ⅲ	58
カジカの人工採卵及び自然採卵について	60
(5) 内水面増殖指導調査	62
人工産アユの河川放流効果調査	62
養殖技術指導	64
加温ハウス養鰻池水質調査	66
海部郡養殖河川水質調査	69
(6) 貝類増養殖試験	75
アカガイ増養殖試験	75
(7) 魚病防疫対策指導	80
(8) ウナギ親魚養成試験	81

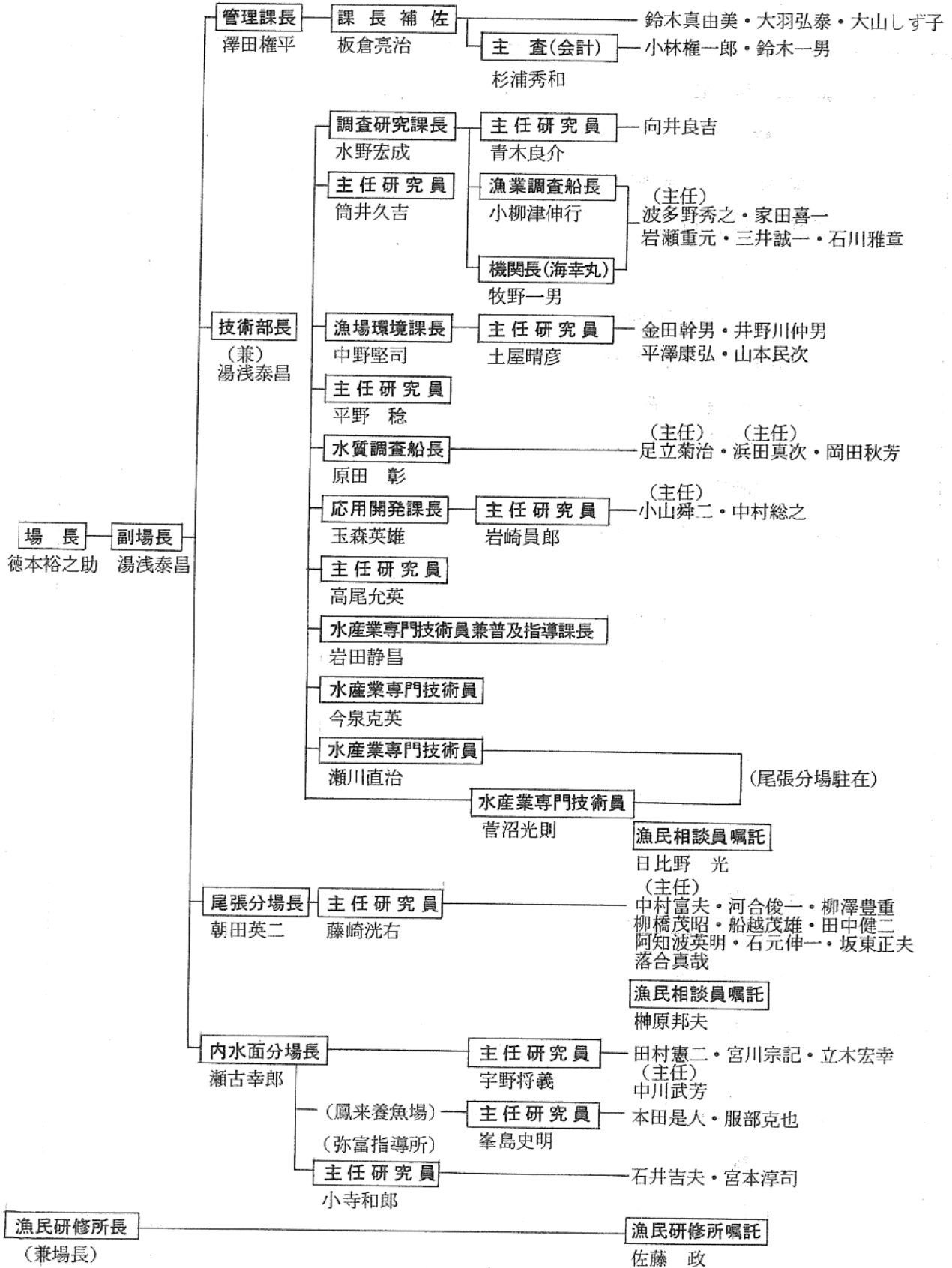
2	藻類増殖技術試験	82
(1)	ノリ養殖試験	82
	ノリ品種比較試験	82
	重点漁家調査試験（品種別養殖試験）	89
(2)	有用藻類増殖試験	91
	アラメ増殖試験	91
	コンブ養殖試験	93
	ヒジキ植生及び増殖試験	94
	ワカメ優良品種開発試験	96
	海藻類分布生態調査	98
(3)	ノリツボ状菌対策試験	100
	ツボ状菌感染試験	100
3	水産資源調査試験	103
(1)	沿岸重要資源調査（イカナゴ）	103
(2)	漁況海況予報事業	109
(3)	200カイリ水域内漁業資源調査	115
(4)	シラス漁業管理調査試験	122
	沿岸域漁業高度管理適正化方式開発調査	122
4	漁場環境調査試験	127
(1)	沿岸漁場調査	127
	伊勢湾・知多湾沿岸漁場調査	127
	ノリ漁場環境調査	129
	苦潮発生状況	132
(2)	水産公害基礎研究	133
	沿岸海域への農薬流出実態および水産生物に対する毒性試験—IV	133
(3)	貧酸素水塊発生予察実用化技術開発試験	140
5	沿岸近海漁業調査試験	141
(1)	漁業調査試験	141
	遠州灘海域における夏イカ調査	141
	エビ流網調査（源式網）	144
	人工魚礁漁場調査	155
	伊勢湾小型底曳網漁場及びカニカゴ漁場におけるガザミの漁獲状況	162
	抱卵親ガニの漁獲と干潟域の稚ガザミ出現について	167
(2)	漁業調査船「海幸丸」運航	169
6	漁民研修所運営	171
(1)	漁民研修所運営及び維持管理	171

(2) 漁民相談	173
7 海況自動観測塔運営	176
海況自動観測調査	176
II 水産振興事業	
1 沿岸漁場整備開発事業	181
(1) 遠州灘漁場開発調査	181
(2) 小規模増殖場造成事業	187
2 水産業技術改良普及事業	188
(1) 漁業後継者対策事業	188
(2) 新技術導入試験	191
赤潮多発水域における増殖対策	191
アサリ増殖試験	193
衣崎ノリ漁場の芽落ち対策試験	197
ノリ網斜面張りの結果と10号線検証	206
(3) 昭和62年度のノリ養殖経過と問題点	210
3 漁場環境保全対策事業	216
(1) 貝類等実態調査	216
(2) 赤潮防止対策	217
赤潮調査事業	217
赤潮情報伝達事業	218
4 三河湾底質改良事業	220
(1) 三河湾底質改良パイロット事業	220
環境調査	220
(2) 三河湾底質調査	222
5 水産資源維持	227
(1) 藻場保護水面管理	227
(2) 種苗放流技術普及事業	228
III 環境部公害対策調査事業	
1 公害苦情処理	231
水産被害調査	231

2 水質汚濁調査事業.....	233
(1) 公共用水域水質監視調査.....	233
(2) 水質調査船「しらなみ」運航.....	234
(3) 伊勢湾広域総合水質調査.....	236

機構と職員（昭和62年4月現在）

定員 65名
嘱託員 3名



事業別決算額

	千円	千円	千円
水産試験場費	781,241		
試験費		86,065	
魚類増殖技術試験費			26,026
藻類増殖技術試験費			3,950
水産資源調査試験費			14,757
漁場環境調査試験費			10,328
沿岸近海漁業調査試験費			31,004
漁民研修所運営費 (含漁民相談員活動費)		9,295	
海況自動観測塔運営費		3,277	
漁業情報サービスセンター負担金		1,375	
尾張分場整備費		312,085	
水産試験場下水設備整備費		2,050	
小計		414,147	
運営費		17,530	
人件費		349,564	
水産業振興費	46,917		
農業総務費	133		
水産業総務費	2		
一般管理費	150		
財産管理費	2,112		
諸費	188		
公害対策費等(環境部)	61,020		
試験費		15,551	
人件費		45,469	
合計	891,763		