

目 次

水産試験場の機構並びに事業別決算	1
本 場	
水産資源調査	3
沿岸重要資源調査（コノシロ）	3
沿岸重要資源調査（イカナゴ）	7
200カイリ水域内漁業資源調査	17
漁況海況予報事業	22
海況自動観測調査	27
イワシ類の魚種交替機構の生物学的解明（指定研究課題）	30
沿岸・近海漁業試験	34
人工礁漁場調査	34
底魚一本釣漁業試験	36
遠州灘海域における夏イカ調査	38
貝けた網漁業試験	41
源式網調査	46
漁業環境調査	49
沿岸漁場調査（のり施肥漁場での効果算定）	49
潮干帯周辺海域における浄化機能と生物生産に関する研究（栄養塩類現存量の変動） ..	54
赤潮防除対策事業（情報交換，赤潮等）	54
赤潮防除対策事業（予察調査）	57
漁場クリアップ事業漁場環境実態調査（三河湾漁場堆積廃棄物調査）	58
公共用水域水質監視調査	61
伊勢湾広域総合水質調査	61
水質調査船「しらなみ」運航	62
水産公害調査並びに試験	64
水産公害基礎研究（河川水の農薬汚染について）	64
指標プランクトン増殖量による汚染度測定	70
水産公害被害調査	73

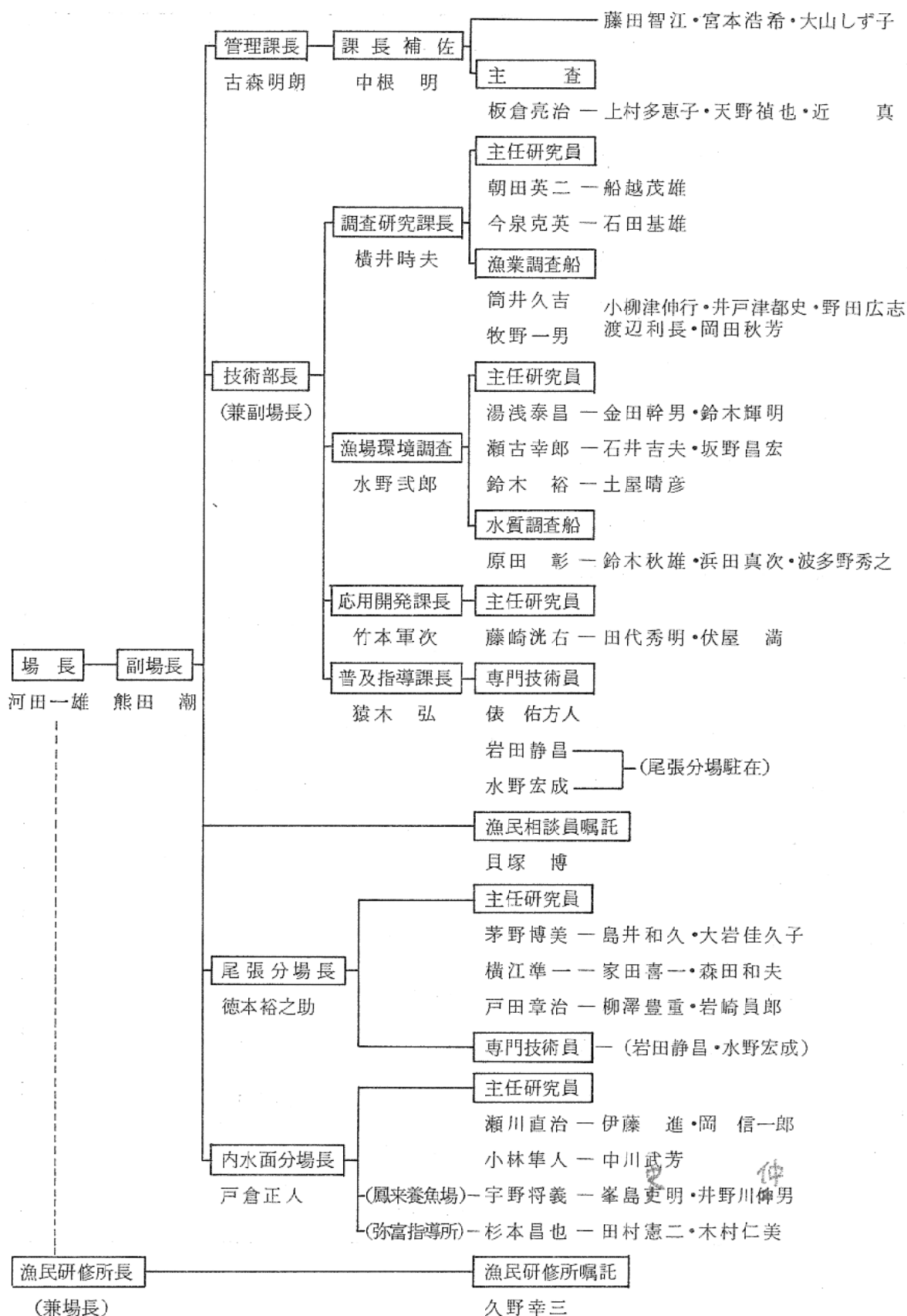
有機物等汚染調査（合成洗剤による汚染調査）	75
貝類等実態調査	75
藻類増殖技術試験	76
退色のり回復試験	76
ワカメ類交配試験	81
貝類増養殖試験	85
アカガイ養殖試験	85
各種事業関連調査	90
潮干帯周辺海域における浄化機能と生物生産に関する研究 （干潟域に出現する魚類について）	90
藻場保護水面調査	90
水産業改良普及事業	92
技術改良試験（クロダイの中間育成と養殖試験）	92
新技術企業化試験（ナマコ天然採苗）	95
昭和57年度のり養殖概況	97
漁業後継者対策事業	101
交流，学習事業	101
少年水産教室	103
漁民研修所及び漁民相談	105
愛知県漁民研修所	105
漁民相談	108
尾張分場	
かん水種苗生産研究	110
クロダイ種苗生産	110
ガザミ種苗生産	114
アカガイ種苗生産	117
ヒラメ種苗生産	118

藻類増殖技術試験	121
のり	121
コンブ, モズク	124
水産種苗供給事業	126
ワカメ種苗生産	126
沿岸漁場等調査	128
伊勢湾, 知多湾沿岸漁場調査	128
アサリ漁場底質調査	131
種苗放流技術開発調査	134
クルマエビ	134
クロダイ	136
内水面分場	
ウナギ養殖技術試験	140
水温とウナギの成長について	140
ニホンウナギの成長と血液性状	142
ニホンウナギの免疫応答に関する基礎試験	145
内水面増殖指導調査	148
人工産アユの野性化試験	148
養魚技術指導	151
魚病等実態把握調査試験(国庫補助事業)	154
魚病対策指導事業	154
ウナギ鰓病発生機構調査	156
(鳳来養魚場)	
冷水性魚類増養殖技術試験	157
塩水浴による水カビ病予防試験-Ⅱ	157
マス類の精液保存試験-Ⅱ	158
三河山間地のマス養殖(その3)	162

(弥富指導所)

観賞魚養殖技術試験	164
品種改良（品質向上）試験	164
飼育環境調査	167
病害対策試験（血液性状試験）	170

機構と職員（昭和57年4月現在）



事業別決算額

水産試験場費	405,747 千円		千円
試験費		75,193	
魚類増殖技術試験費			23,272
藻類増殖技術試験費			5,275
水産資源調査試験費			10,938
漁場環境調査試験費			13,985
沿岸近海漁業調査試験費			21,723
水産種苗供給事業費		1,500	
漁民研修所運営費 (含漁民相談員活動費)		5,734	
海況自動観測塔運営費		6,385	
漁業情報サービスセンター負担金		1,125	
小計		89,937	
運営費		15,353	
人件費		300,457	
漁業調整費	980		
水産業振興費	23,775		
水産業総務費	51		
公害対策費等(環境部)	57,093		
試験費		35,791	
人件費		21,302	
財産管理費等	4,325		
合計	491,971		