

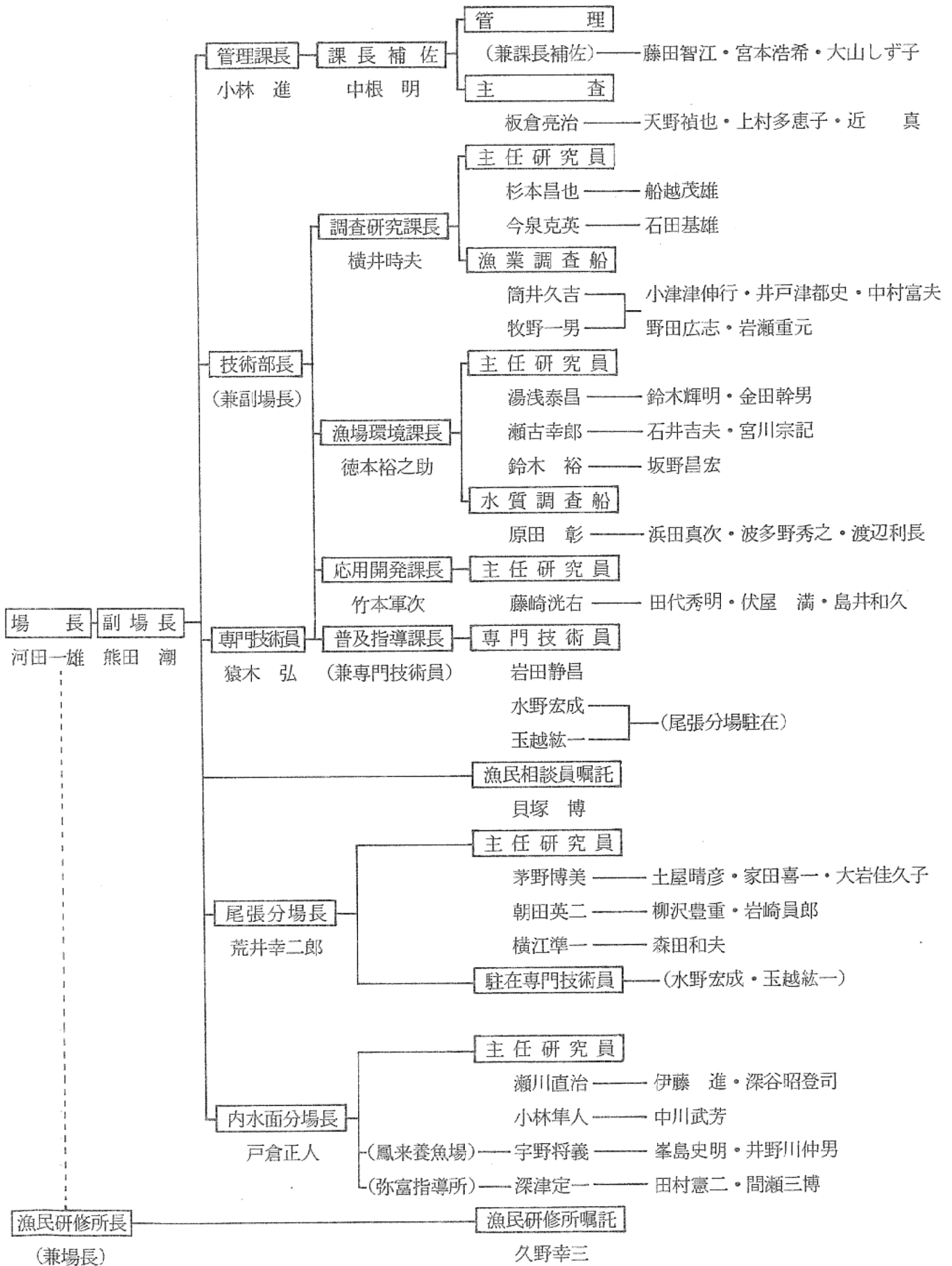
# 目 次

水産試験場の機構並びに事業別決算	1
本 場	
水産資源調査	3
沿岸重要資源調査	3
200カイリ水域内漁業資源調査	14
漁況海況予報事業	23
海況自動観測調査	27
イワシ類シラスの魚種交替機構の生物学的解明（指定研究課題）	29
沿岸・近海漁業試験	33
底魚一本釣漁業試験	33
渥美外海漁場調査	37
貝けた網漁業試験	40
源式網調査	44
遠州灘海域における夏イカ調査	47
漁場環境調査	49
赤潮防除対策事業（情報交換・赤潮等）	49
赤潮防除対策事業（予察調査）	52
ノリ施肥漁場での効果算定	53
水質監視調査（環境庁補助事業）	57
低次生物生産と栄養的背景との関係	57
三河湾汚濁堆積物動態研究	58
伊勢湾広域総合水質調査（環境庁委託事業）	61
水質調査船「しらなみ」運航	62
水産公害調査並びに試験	63
水産公害被害調査	63
水産公害基礎研究（セスジボラに対するダイアジノンおよびLASの相乗効果）	64
指標プランクトン増殖量による汚染度測定	66
有機物等汚染調査（水産庁委託事業）	68
貝類等実態調査（水産庁委託事業）	69

増養殖技術開発試験	70
養殖ノリ選抜試験	70
フリー芽胞体の親綱直接採苗によるワカメ養殖（IV）	73
フリー芽胞体によるアラメ増養殖試験	77
貝類増養殖試験（アカガイ養殖試験）	80
アカガイの低酸素に対する抵抗性	84
水産業改良普及事業	89
ノリ乾燥室の省エネ試験	89
ナマコ天然採苗技術の改良試験	91
昭和56年度ノリ養殖の経営と問題点	93
漁業後継者対策事業	96
交流・学習事業	96
少年水産教室	98
漁民研修所及び漁民相談	99
愛知県漁民研修所	99
漁民相談	102
各種事業関連調査	104
藻場保護水面効果調査	104
尾張分場	
かん水種苗生産研究	106
クロダイ種苗生産	106
ガザミ種苗生産	109
アカガイ種苗生産	113
ヒラメ種苗生産	114
藻類増殖技術試験	116
ノリ	116
コンブ・モズク	117
沿岸漁場等調査	118
伊勢湾・知多湾沿岸漁場調査	118

赤潮防除対策事業（水産庁補助事業）	122
水産種苗供給事業	123
ワカメ種苗供給	123
種苗放流技術開発調査	124
クルマエビ	124
クロダイ	126
内水面分場	
ウナギ養殖技術試験	130
止水式ハウス加温養鰻のメカニズムの究明（Ⅳ）	
（高密度加温飼育について — DOを3 ml/l以上に保った場合）	130
魚病診断に関する試験（ウナギの亜硝酸態窒素過剰によるへい死事故）	133
魚病等実態把握調査試験魚病対策指導事業	136
魚病発生予察警告事業	138
内水面増殖指導調査	139
シラスウナギ海況調査	139
人工採苗アユの野性化、放流技法試験	141
養魚技術指導	144
（鳳来養魚場）	
冷水性魚類増養殖技術試験	145
県内山間部のマス類養殖（その2）	145
マス類の精液保存試験	148
塩水浴による水カビ病予防試験	153
消化酵素製剤投与による成長とビブリオ菌感染魚に対する効果	154
イワナの河川放流	156
降海性アマゴ放流技術開発研究	160
（弥富指導所）	
観賞魚養殖技術試験	163
品種改良試験（品質向上）	163
飼育環境試験	166
魚病対策（血液性状試験）	174
内水面増殖指導調査	183
金魚養殖状況調査	183

機構と職員 (昭和56年4月現在)



事業別決算額

水産試験場費	386,860 千円	千円	千円
試験費		78,282	
魚類増殖技術試験費			22,919
藻類増殖技術試験費			3,128
水産資源調査試験費			13,094
漁場環境調査試験費			10,800
沿岸近海漁業調査試験費			28,341
水産種苗供給事業費		1,565	
漁民研修所運営費 (含漁民相談員活動費)		5,555	
海況自動観測塔運営費		7,387	
漁業情報サービスセンター負担金		1,125	
小計		93,914	
運営費		15,493	
人件費		277,453	
農業総務費	45		
水産業振興費	27,416		
水産業総務費	109		
公害対策費等(環境部)	65,866		
試験費		32,605	
人件費		33,261	
財産管理費等	1,390		
合計	481,686		